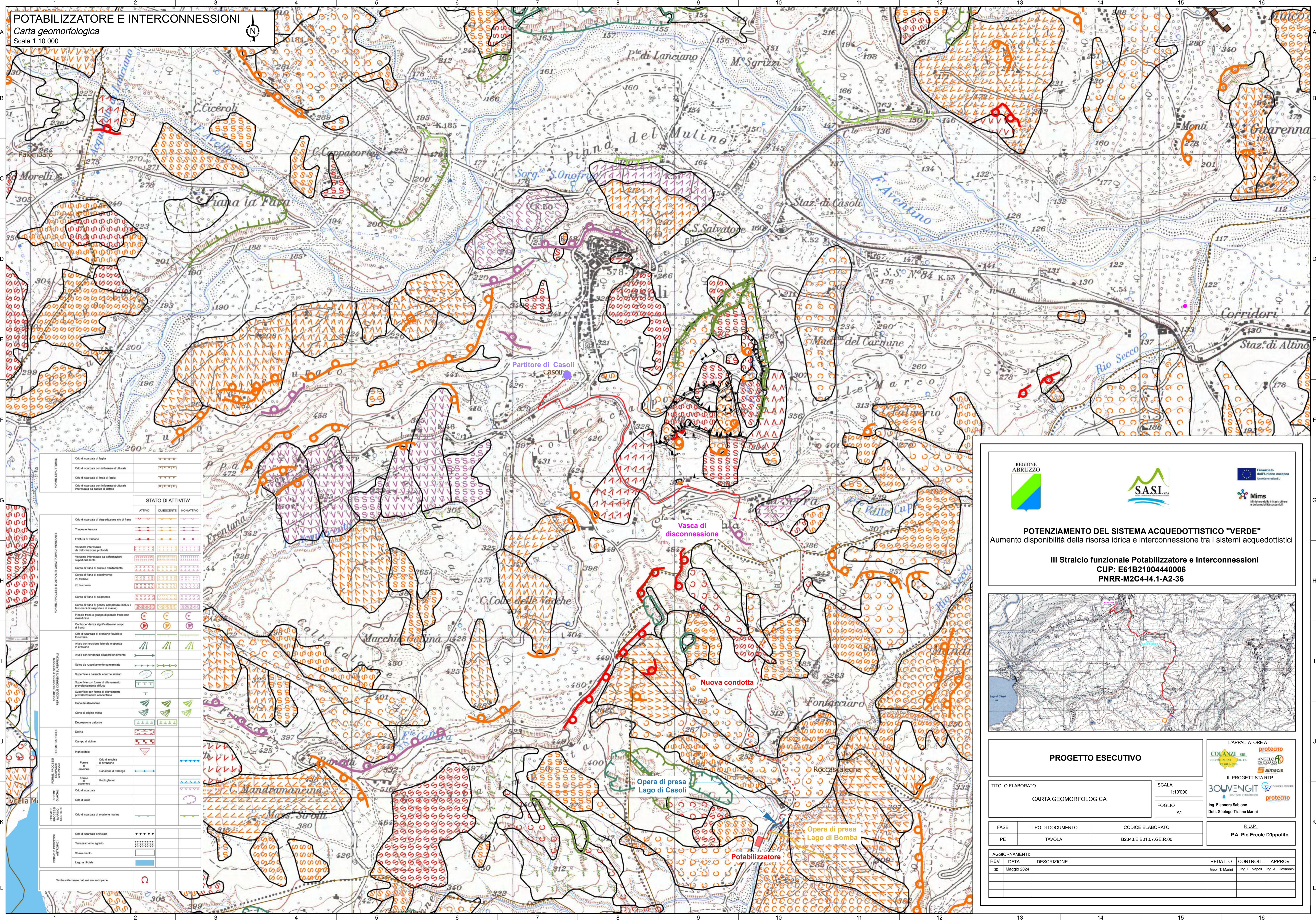


POTABILIZZATORE E INTERCONNESSIONI

Carta geomorfologica
Scala 1:10.000



FORME STRUTTURALI	STATO DI ATTIVITA'		
	ATTIVO	QUASIBENTIVO	NON ATTIVO
Otto di scarpate di faglia	[Symbol]	[Symbol]	[Symbol]
Otto di scarpate con influenza strutturale	[Symbol]	[Symbol]	[Symbol]
Otto di scarpate di linea di faglia	[Symbol]	[Symbol]	[Symbol]
Otto di scarpate con influenza strutturale rilevante da causa di crollo	[Symbol]	[Symbol]	[Symbol]
FORME PROCEDURE E ESPRESSIONI ORNAMENTALI DI VERGENTE			
Otto di scarpate di degradazione ero di frana	[Symbol]	[Symbol]	[Symbol]
Trincea o fessura	[Symbol]	[Symbol]	[Symbol]
Frattura di trabocco	[Symbol]	[Symbol]	[Symbol]
Venante interessato da deformazione profonda	[Symbol]	[Symbol]	[Symbol]
Venante interessato da deformazione superficiale	[Symbol]	[Symbol]	[Symbol]
Corpo di frana di colata e ribaltamento	[Symbol]	[Symbol]	[Symbol]
Corpo di frana di scivolamento	[Symbol]	[Symbol]	[Symbol]
Corpo di frana di colamento	[Symbol]	[Symbol]	[Symbol]
Corpo di frana di genere complesso (inclusi fenomeni di trasporto e di massa)	[Symbol]	[Symbol]	[Symbol]
Piccola frana o gruppo di piccole frane non classificate	[Symbol]	[Symbol]	[Symbol]
Correspondenza significativa nel corpo frana	[Symbol]	[Symbol]	[Symbol]
Otto di scarpate di erosione fluviale o torrentizia	[Symbol]	[Symbol]	[Symbol]
Avece con erosione laterale o apice in erosione	[Symbol]	[Symbol]	[Symbol]
Avece con tendenza all'approfondimento	[Symbol]	[Symbol]	[Symbol]
Solco da ruscellamento concentrato	[Symbol]	[Symbol]	[Symbol]
Superficie a canali e forme simili	[Symbol]	[Symbol]	[Symbol]
Superficie con forme di disseminazione prevalentemente concentrata	[Symbol]	[Symbol]	[Symbol]
Superficie con forme di disseminazione prevalentemente concentrata	[Symbol]	[Symbol]	[Symbol]
Conche alluvionali	[Symbol]	[Symbol]	[Symbol]
Coni di origine mista	[Symbol]	[Symbol]	[Symbol]
Depressione paludosa	[Symbol]	[Symbol]	[Symbol]
Dolna	[Symbol]	[Symbol]	[Symbol]
Campi di doline	[Symbol]	[Symbol]	[Symbol]
Inghitubili	[Symbol]	[Symbol]	[Symbol]
Forme emisferiche	[Symbol]	[Symbol]	[Symbol]
Forme emisferiche	[Symbol]	[Symbol]	[Symbol]
Forme emisferiche	[Symbol]	[Symbol]	[Symbol]
Otto di scarpate	[Symbol]	[Symbol]	[Symbol]
Otto di scarpate	[Symbol]	[Symbol]	[Symbol]
Otto di scarpate	[Symbol]	[Symbol]	[Symbol]
Otto di scarpate di erosione marina	[Symbol]	[Symbol]	[Symbol]
Otto di scarpate artificiale	[Symbol]	[Symbol]	[Symbol]
Terzamento agrario	[Symbol]	[Symbol]	[Symbol]
Barriamento	[Symbol]	[Symbol]	[Symbol]
Lago artificiale	[Symbol]	[Symbol]	[Symbol]
Centri sistemati naturali e antropici	[Symbol]	[Symbol]	[Symbol]

REGIONE ABRUZZO

SASI

Finanziato dall'Unione europea NextGenerationEU

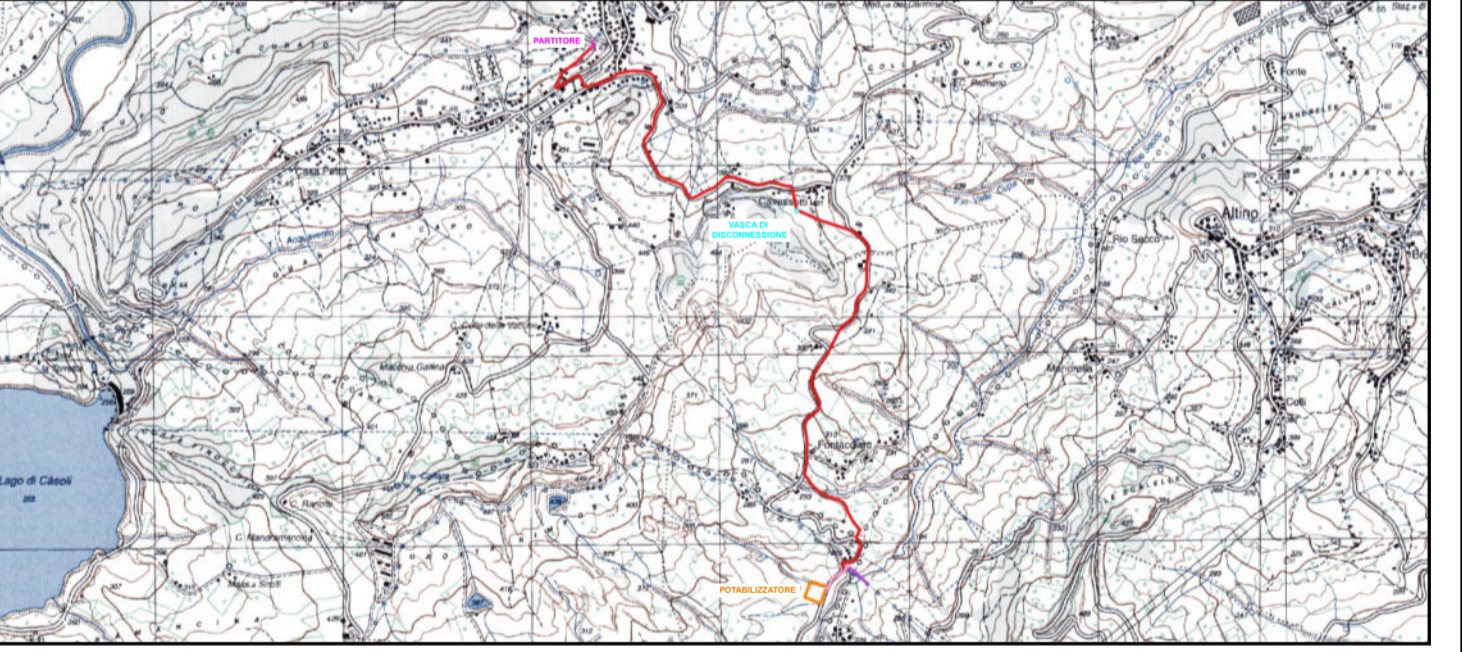
Mims

POTENZIAMENTO DEL SISTEMA ACQUEDOTTISTICO "VERDE"

Aumento disponibilità della risorsa idrica e interconnessione tra i sistemi acquedottistici

III Stralcio funzionale Potabilizzatore e Interconnessioni

CUP: E61B2100440006
PNRR-M2C4-14.1-A2-36



PROGETTO ESECUTIVO

TITOLO ELABORATO	SCALA	Foglio	L'APPALTATORE ATI: proteco COLANZI ANGULO almacis		
CARTA GEOMORFOLOGICA	1:10'000				
FASE	TIPO DI DOCUMENTO	CODICE ELABORATO	R.U.P.		
PE	TAVOLA	B2343.E.B01.07.GE.R.00	P.A. Pio Ercole D'ippolito		
AGGIORNAMENTI:					
REV.	DATA	DESCRIZIONE	REDDATO	CONTROLL.	APPROV.
00	Maggio 2024		Geol. T. Marini	Ing. E. Napoli	Ing. A. Giovanni