

**LEGENDA**

- Condotta di progetto acciaio DN500 dal potabilizzatore alla vasca di disconnessione
- Condotta di progetto acciaio DN500 dalla vasca di disconnessione al partitore di Casoli
- Condotta di derivazione acciaio DN400 dal lago di Casoli
- Condotta di derivazione acciaio DN400 dal lago di Bomba
- Potabilizzatore
- Vasca di disconnessione
- Pozzi Fara San Martino
- Confini comunali

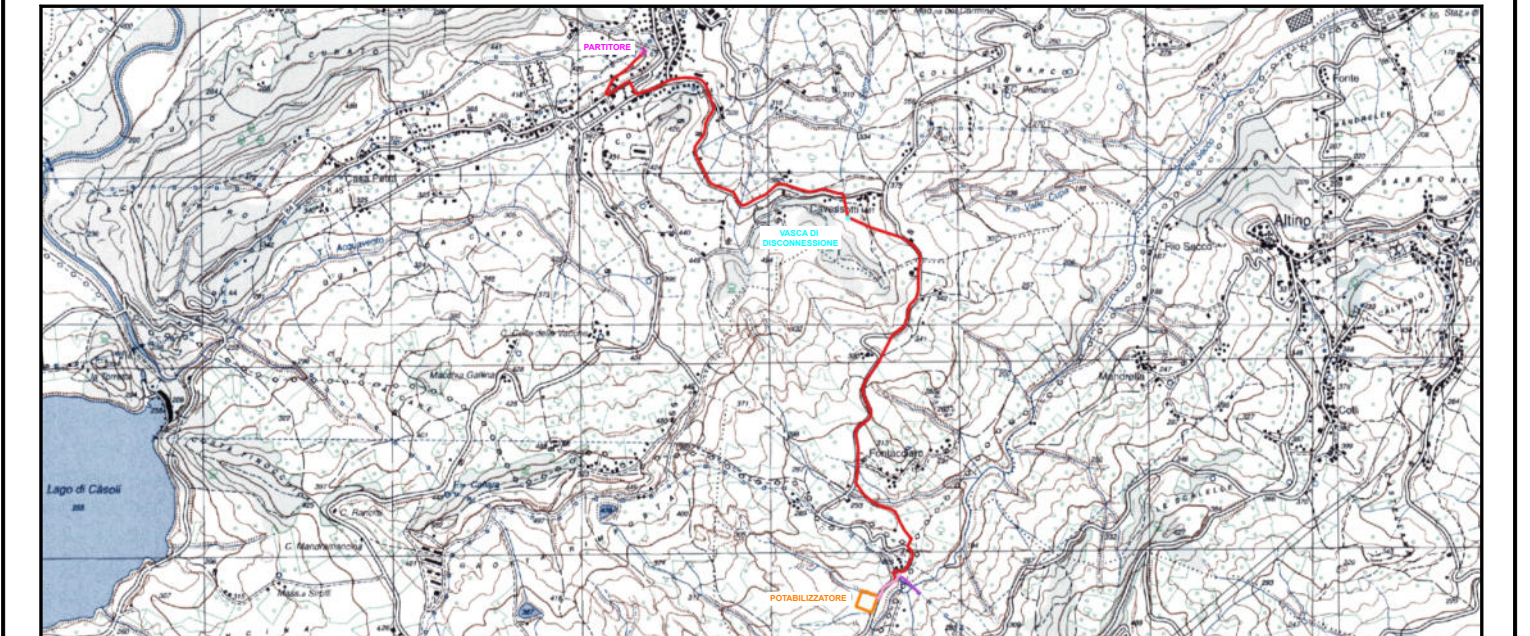
**CARTA DELLA PERICOLOSITÀ DA FRANA - PAI**

**CLASSI DI PERICOLOSITA'**

- P1** PERICOLOSITA' MODERATA  
Aree interessate da Dissesti con bassa possibilità di riattivazione.
- P2** PERICOLOSITA' ELEVATA  
Aree interessate da Dissesti con alta possibilità di riattivazione.
- P3** PERICOLOSITA' MOLTO ELEVATA  
Aree interessate da Dissesti in attività o riattivati stagionalmente.
- PS** PERICOLOSITA' DA SCARPATA  
Aree interessate da Dissesti generati da Scarpate.

**POTENZIAMENTO DEL SISTEMA ACQUEDOTTISTICO "VERDE"**  
Aumento disponibilità della risorsa idrica e interconnessione tra i sistemi acquedottistici

**III Stralcio funzionale Potabilizzatore e Interconnessioni**  
CUP: E61B21004440006  
PNRR-M2C4-14.1-A2-36



<b>PROGETTO ESECUTIVO</b>			
TITOLO ELABORATO		SCALA	
CARTA DELLA PERICOLOSITÀ GEOMORFOLOGICA		1:10000	
FASE		FOGLIO	
PE		A0	
TIPO DI DOCUMENTO		CODICE ELABORATO	
TAVOLA		B2343.E.B01.13.ID.R.00	
AGGIORNAMENTI:		R.E.U.P.	
REV. DATA DESCRIZIONE		P.A. Pio Ercolo D'ippolito	
00   Maggio 2024		REDATTO: Ing. E. Napoli CONTROLLI: Ing. A. Giaverini APPROV.:	