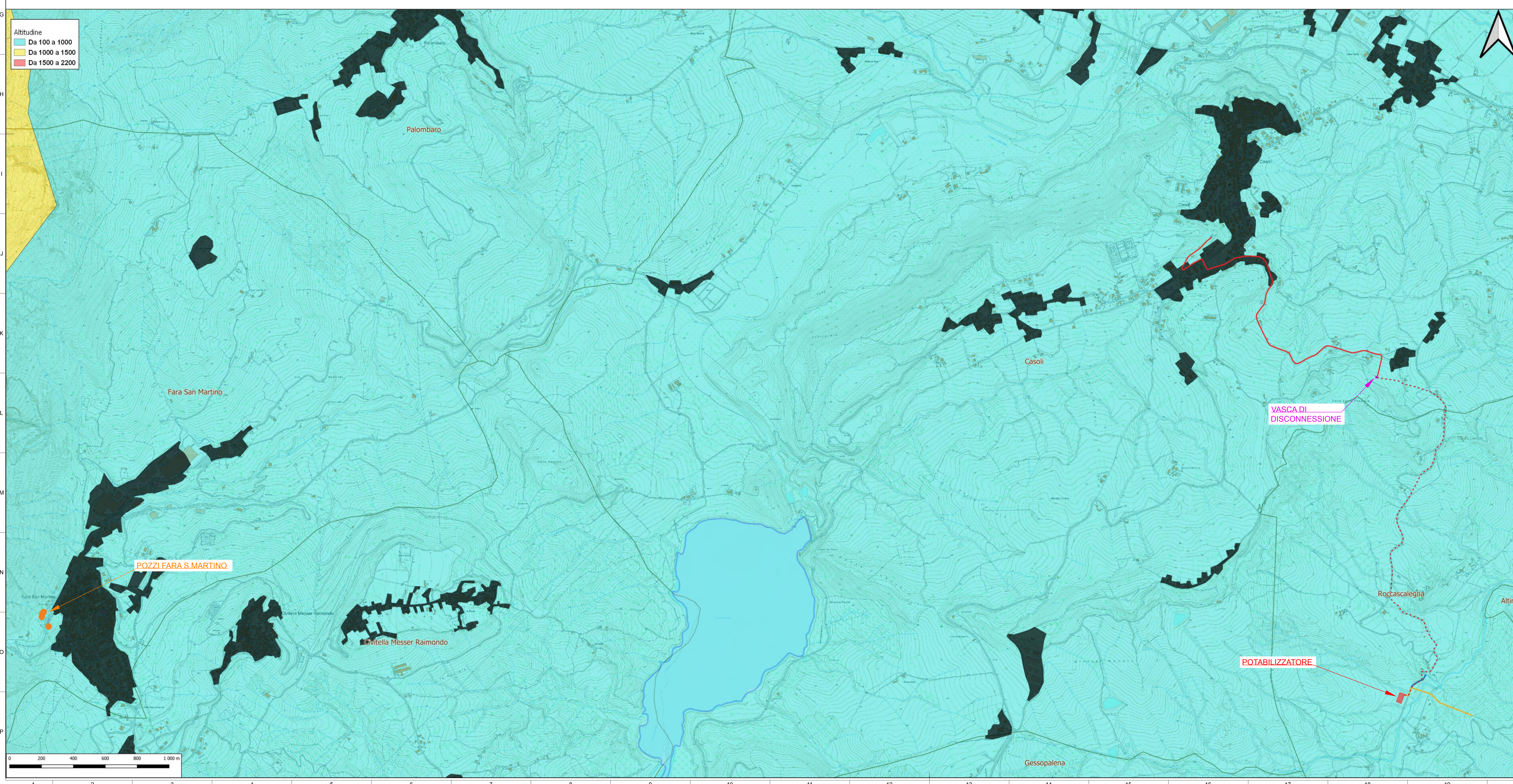





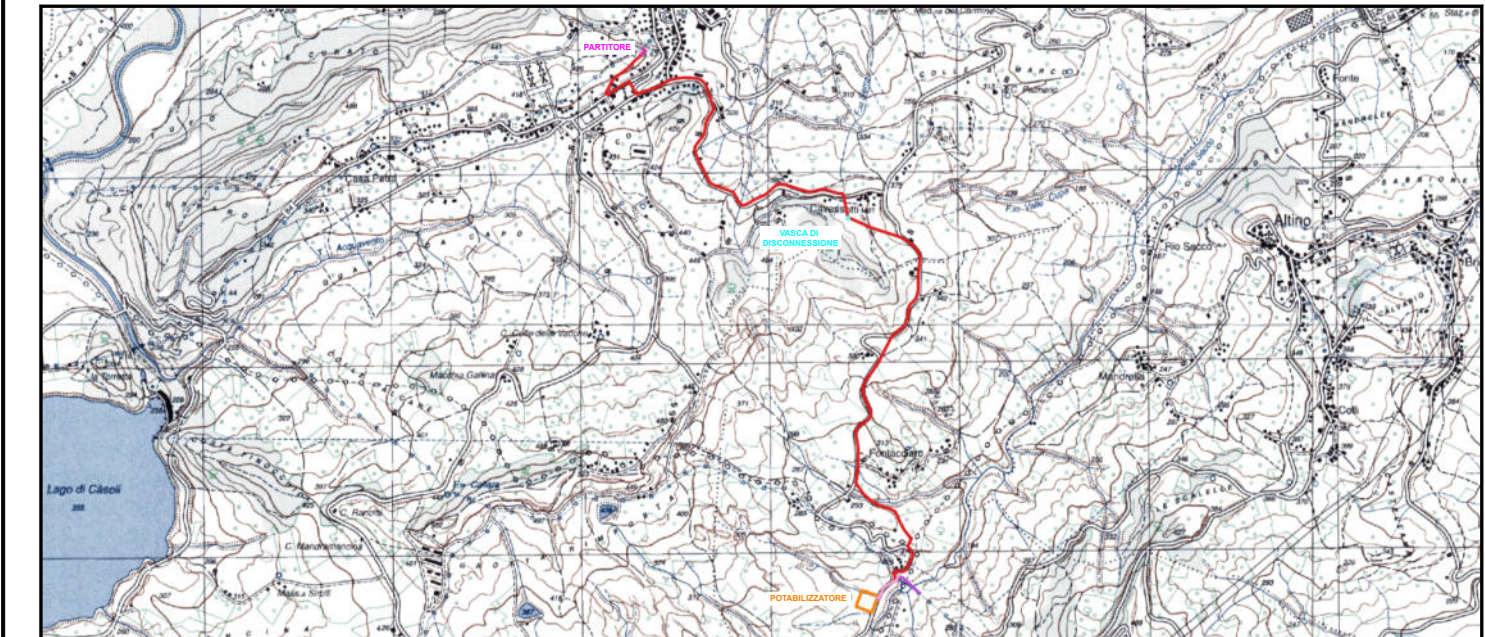
- LEGENDA**
- Condotta di progetto acciaio DN500 dal potabilizzatore alla vasca di disconnessione
 - Condotta di progetto acciaio DN500 dalla vasca di disconnessione al partitore di Casoli
 - Condotta di derivazione acciaio DN400 dal lago di Casoli
 - Condotta di derivazione acciaio DN400 dal lago di Bomba
 - Potabilizzatore
 - Vasca di disconnessione
 - Pozzi Fara San Martino
 - Confini comunali
 - Aree Urbanizzate



POTENZIAMENTO DEL SISTEMA ACQUEDOTTISTICO "VERDE"
Aumento disponibilità della risorsa idrica e interconnessione tra i sistemi acquedottistici

III Stralcio funzionale Potabilizzatore e Interconnessioni
CUP: E61B21004440006
PNRR-M2C4-I4.1-A2-36



PROGETTO ESECUTIVO

TITOLO ELABORATO: CARTA DELLA MORFOLOGIA DEL PAESAGGIO

SCALA: Varia

FOGLIO: A0

FASE: PE

TIPO DI DOCUMENTO: TAVOLA

CODICE ELABORATO: B2343.E.B01.17.ID.R.00

ELAB.: P.A. Pio Ercolano D'ippolito

L'APPALTATORE ATI: **proteco**

CONSAZI: **proteco**

IL PROGETTISTA RTP: **BOVENGIT**

Redatto da: **Ing. Ettore Salzano**

Disegnato da: **Dot. Giorgio Tiziano Martini**

AGGIORNAMENTI:	REDAZIONE:	CONTROLLI:	APPROVAZIONI:
REV. DATA DESCRIZIONE	REV. DATA DESCRIZIONE	REV. DATA DESCRIZIONE	REV. DATA DESCRIZIONE
00 Maggio 2024	01	02	03