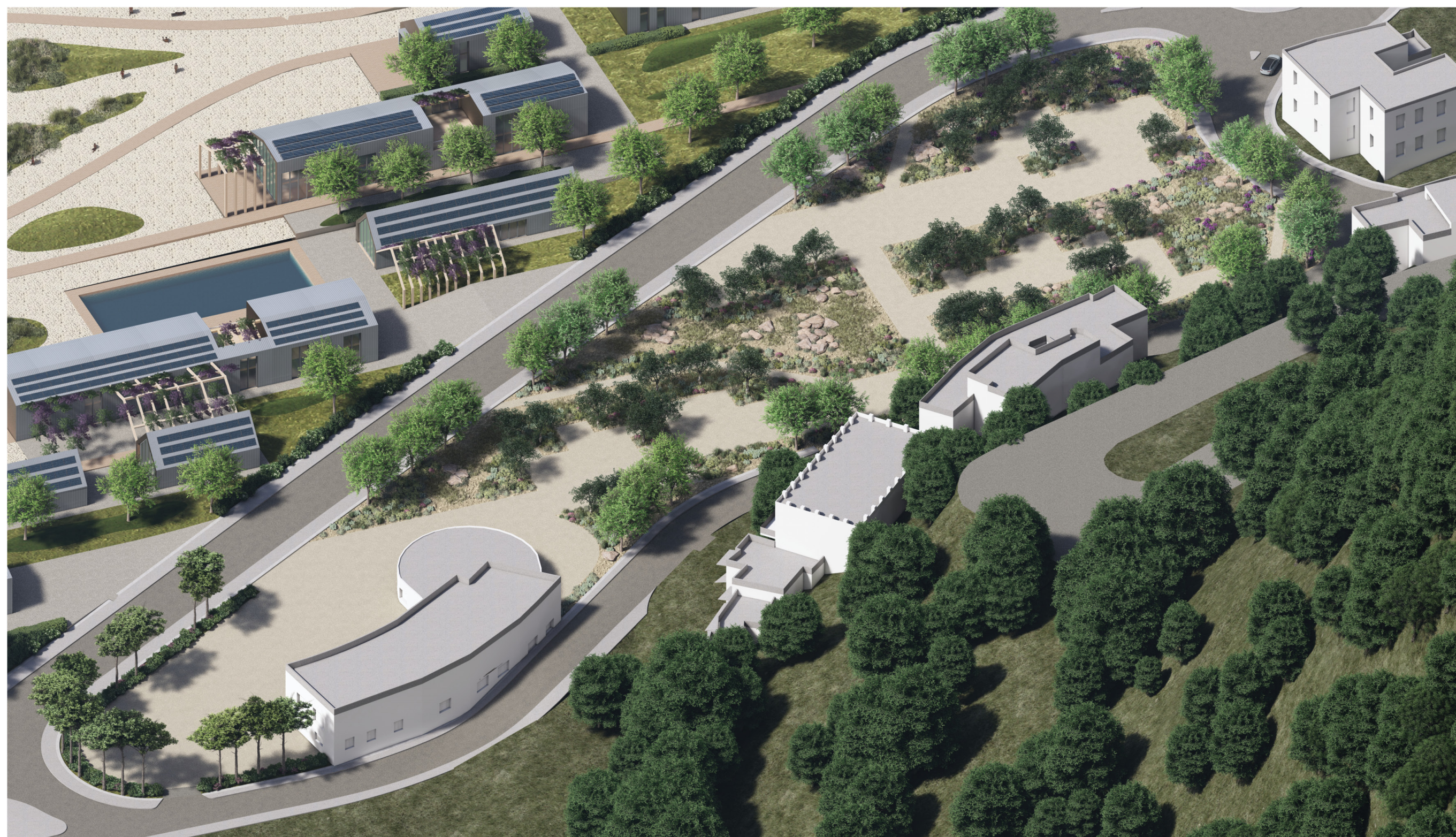


VISTA ZENITALE ROCK GARDEN



ALBERI

- Olivastro
Oeu - *Olea europaea sylvestris*

ARBUSTI

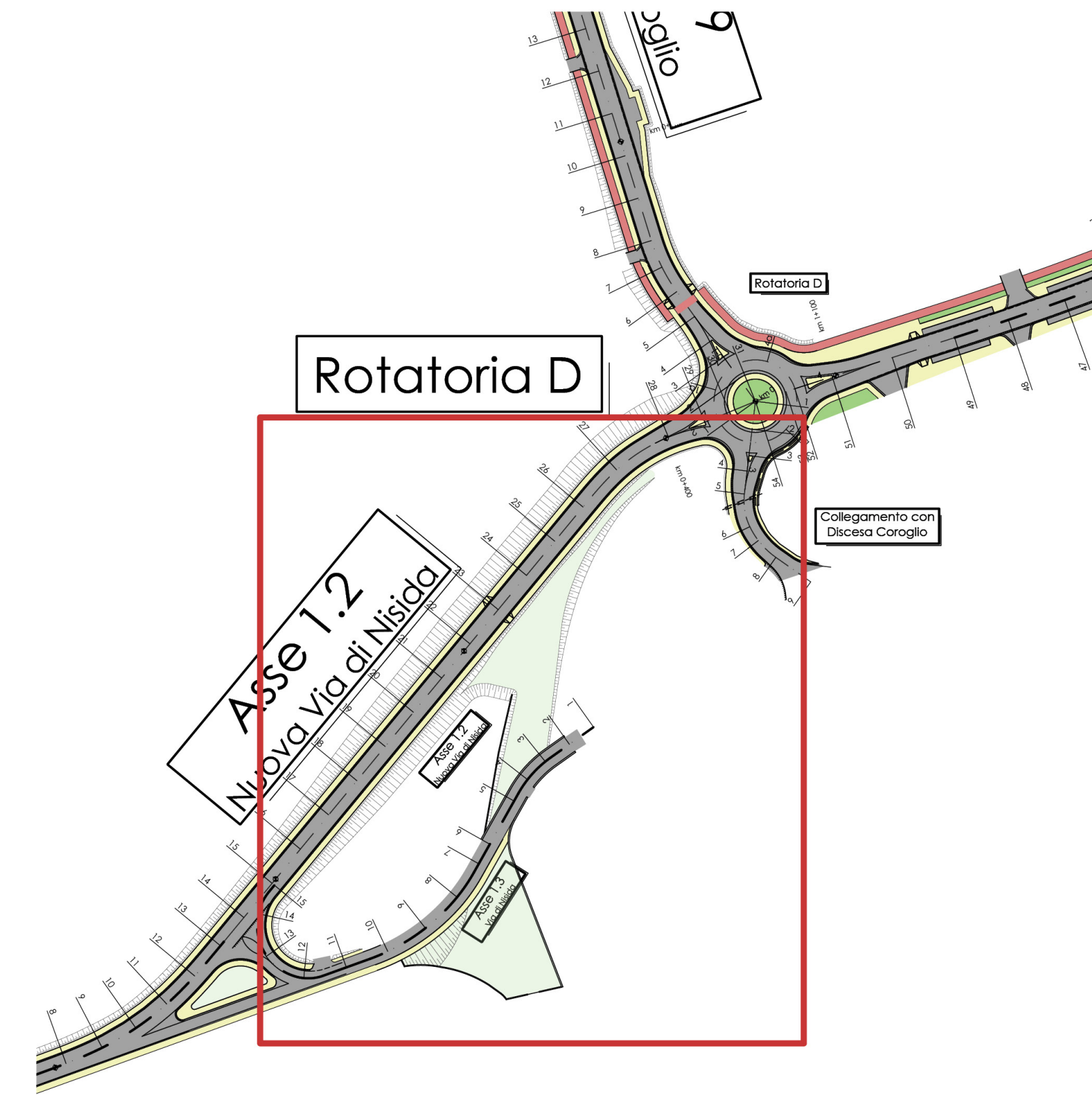
- Rosmarino
Rof - *Rosmarinus officinalis*

GRAMINACEE

- Pennisetto allungato
Pse - *Pennisetum setaceum*
- Miscanthus
Msi - *Miscanthus sinensis*
- Imperata cilindrica
Icy - *Imperata cilindrica*
- Festuca alta
Fgl - *Festuca arundinacea*

ERBACEE

- Gaura
Gli - *Gaura lindheimeri*
- Salvia
Sof - *Salvia officinalis*
- Achillea
Ami - *Achillea millefolium*
- Elicriso
Hit - *Helichrysum italicum*
- Euphorbia
Eup - *Euphorbia Dendroides*
- Artemisia
Avu - *Artemisia vulgaris*



KEYPLAN

AREA DI RILEVANTE INTERESSE NAZIONALE DI BAGNOLI - COROGLIO (NA)

D.P.C.M. 15.10.2015
Interventi per la bonifica ambientale e rigenerazione urbana dell'area di Bagnoli - Coroglio
Infrastrutture, reti idriche, trasportistiche ed energetiche dell'area del Sito di Interesse Nazionale di Bagnoli - Coroglio



Presidenza del Consiglio dei Ministri
IL COMANDO STRAORDINARIO DEL GOVERNO
PER LA BONIFICA AMBIENTALE E RIGENERAZIONE URBANA
DELL'AREA DI RILEVANTE INTERESSE NAZIONALE
BAGNOLI - COROGLIO



STAZIONE APPALTANTE
INVITALIA S.p.A. - Supporto Alitalia, in ottemperanza all'art. 33 del D.L. n. 133/2014, connesso con legge n. 164/2014, e del D.P.C.M. 15 ottobre 2015, ai fini della partecipazione ed esecuzione del programma di Programmazione Ambientale e Rigenerazione Urbana per il Sito di Interesse Nazionale di Bagnoli-Coroglio.
RESPONSABILE UNICO DEL PROCEDIMENTO: Ing. Daniele BENOTTI

PROGETTO DI FATTIBILITA' TECNICA ED ECONOMICA
PROGETTAZIONE GEOTECCNICA, STRUTTURALE E STRADALE
PROGETTAZIONE IDRAULICA
PROGETTAZIONE ENERGETICA e TELECOMUNICAZIONI
Ing. Claudio DONALDICA

PROGETTAZIONE GEOTECCNICA, STRUTTURALE E STRADALE
Ing. Letizia CONESCA
PROGETTAZIONE IDRAULICA
Ing. Claudio DONALDICA
PROGETTAZIONE ENERGETICA e TELECOMUNICAZIONI
Ing. Claudio DONALDICA

PROGETTAZIONE GEOTECCNICA, STRUTTURALE E STRADALE
Ing. Letizia CONESCA
PROGETTAZIONE IDRAULICA
Ing. Claudio DONALDICA
PROGETTAZIONE ENERGETICA e TELECOMUNICAZIONI
Ing. Claudio DONALDICA

PROGETTAZIONE GEOTECCNICA, STRUTTURALE E STRADALE
Ing. Letizia CONESCA
PROGETTAZIONE IDRAULICA
Ing. Claudio DONALDICA
PROGETTAZIONE ENERGETICA e TELECOMUNICAZIONI
Ing. Claudio DONALDICA

PROGETTAZIONE GEOTECCNICA, STRUTTURALE E STRADALE
Ing. Letizia CONESCA
PROGETTAZIONE IDRAULICA
Ing. Claudio DONALDICA
PROGETTAZIONE ENERGETICA e TELECOMUNICAZIONI
Ing. Claudio DONALDICA

PROGETTAZIONE GEOTECCNICA, STRUTTURALE E STRADALE
Ing. Letizia CONESCA
PROGETTAZIONE IDRAULICA
Ing. Claudio DONALDICA
PROGETTAZIONE ENERGETICA e TELECOMUNICAZIONI
Ing. Claudio DONALDICA

PROGETTO DEFINITIVO
Elaborato
Redatto
Verificato
Approvato
DATA
APRILE 2024
F.L.
G.P.
M.O.G.
CODICE ELABORATO
OV-PL-11-01-01-03

REVISIONE
0
DATA
APRILE 2024
AGGIORNAMENTI
EMISSIONE Ottemperanza prescrizioni MIC e MASE
SCALA
1:5000
CODICE FILE
2021INVITOPR11010103

