

LEGENDA

LIMITI AMMINISTRATIVI

- Confine comunale
- Confine provinciale
- Confine regionale
- Area di influenza potenziale

OPERE INTERESSATE DAL PROGETTO

Razionalizzazione Val Formazza / Interconnector

Nuova costruzione

- Elettrodotto ST 360 kV AF/Acqua-Pallanzeno e 220 kV AF/Acqua-Pallanzeno
- Elettrodotto ST 220 kV AF/Acqua-Ponte
- Elettrodotto ST 220 kV Ponte-Verampio

Razionalizzazione Val Formazza

Nuova costruzione

- Elettrodotto ST 220 kV T.220 Ponte VF-Acqua
- Elettrodotto ST 220 kV T.221 Ponte VF-Verampio
- Elettrodotto ST 220 kV T.222 Ponte VF-Verampio

Demolizione

- Linea ST 220 kV T.220 Ponte VF-Acqua
- Linea ST 220 kV T.221 Ponte VF-Verampio
- Linea ST 220 kV T.222 Ponte VF-Verampio

Interconnector

Nuova costruzione

- Elettrodotto ST 380 kV AF/Acqua-Pallanzeno
- Elettrodotto ST 220 kV T.225 Verampio-Pallanzeno
- Elettrodotto DT 132 kV T.433 Verampio-Crevola T. e 132 kV T.480 Verampio-Dorno Tice
- Raccordi 380 kV SE Pallanzeno
- Elettrodotto DT 350 kV CC Pallanzeno-Baggio

Demolizione

- Linea DT 220 kV Pallanzeno-Verampio
- Linea DT 132 kV linee T.433 e T.480
- Linea DT 220 kV Magenta-Baggio
- Raccordi 380 kV SE Baggio della 380 kV T.362 Turbio-Baggio
- Raccordi 380 kV SE Baggio della 380 kV T.328 Baggio-Boniva
- Stazione 380 kV stazione di Pallanzeno
- Stazione elettrica di conversione alternata/continua Baggio
- Linea DT 220 kV Pallanzeno-Magenta
- Linea ST 380 kV Baggio-Turbio

RETE ECOLOGICA

Unità sensibili

- SIC - Siti di Importanza Comunitaria
- ZPS - Zone a Protezione Speciale
- Acque lentiche e lotiche
- Parco e riserve
- IBA - Important Bird Area

Settore Piemontese (da PTCV Verbano-Cusio-Ossola e PTCV Novara)

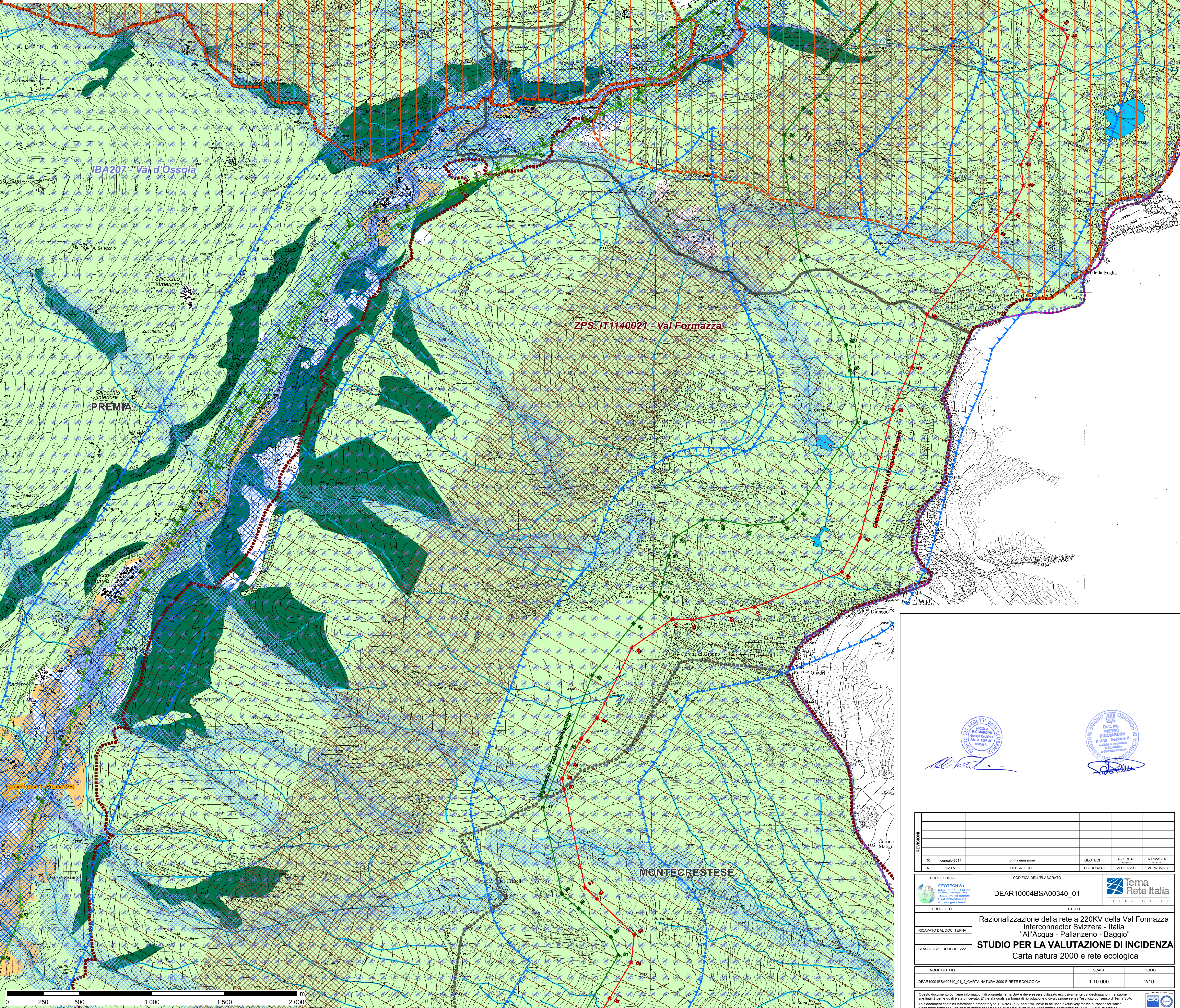
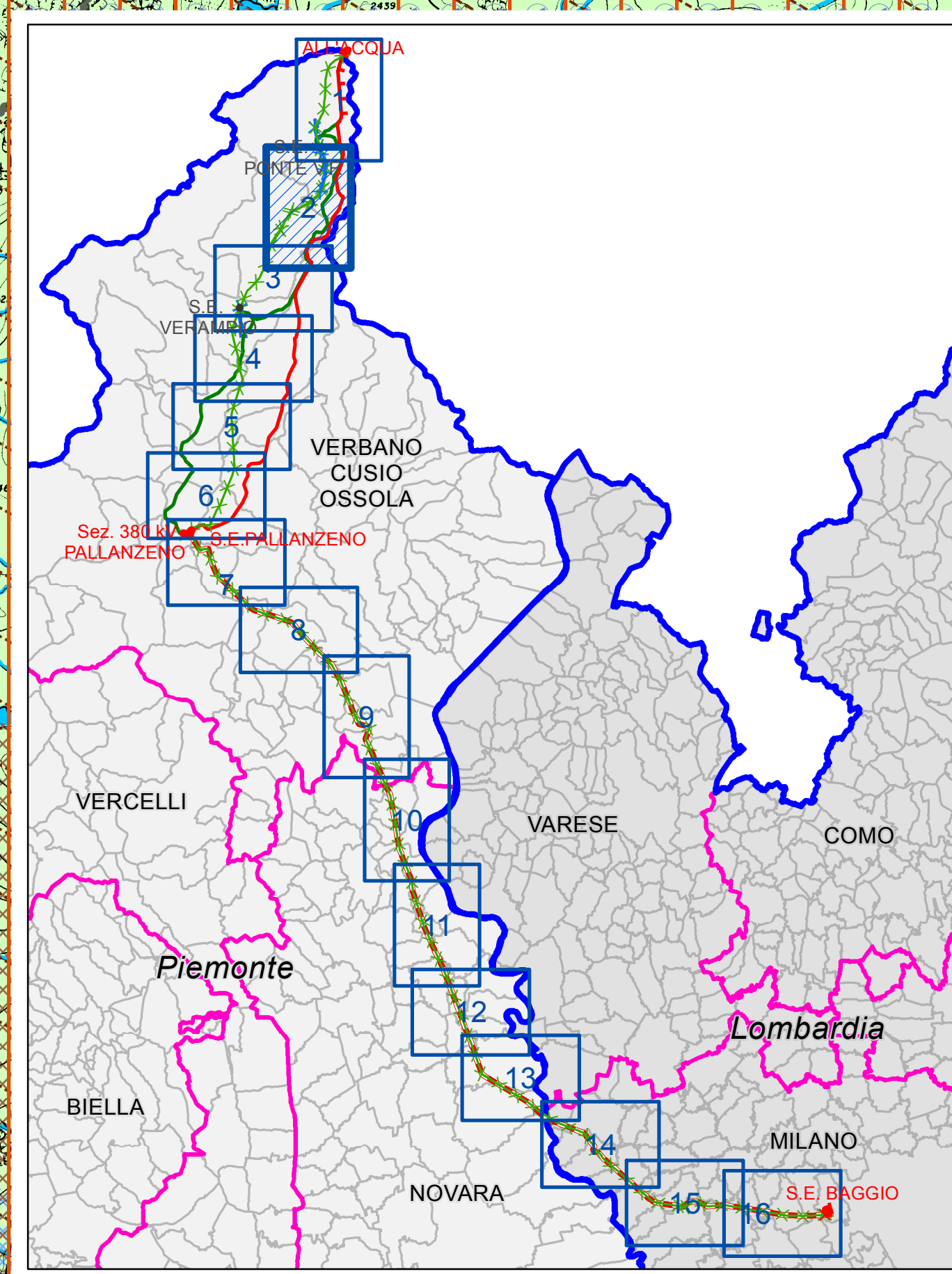
Matrice naturale primaria

- Unità sensibili di tipo naturalistico ed ecosistemico
- Corridoi ecologici fluviali
- Corridoi ecologici fluviali primari
- Corridoi ecologici fluviali secondari
- Grati e vegetazione delle rive
- Direttrici di permeabilità laterali
- Corridoi ecologici terrestri primari
- Corridoi ecologici terrestri secondari
- Direttrici di permeabilità verso territori esterni

Settore Lombardo (da Rete Ecologica Regionale)

Corridoi primari ed elementi di primo e secondo livello

- Corridoi primari ad alta antropizzazione
- Corridoi primari a moderata antropizzazione
- Varchi
- Varco da deframmentare
- Varco da tenere e deframmentare
- Varco da tenere
- Elementi di primo livello
- Elementi di secondo livello



REVISIONI

SE	DATA	DESCRIZIONE	ELABORATO	VERIFICATO	APPROVATO
01	09/06/2014	prima emissione	GIOTTECH	A. ZOCCHI	N. VASILE

PROGETTISTA GIOTTECH S.p.A. SOCIETÀ DI INGEGNERIA E ARCHITETTURA

CLIENTE DEAR10004BSA00340_01

TITOLO Razionalizzazione della rete a 220KV della Val Formazza Interconnector Svizzera - Italia "All'Acqua - Pallanzeno - Baggio"

CLASSIFICAZIONE DI SICUREZZA STUDIO PER LA VALUTAZIONE DI INCIDENZA Carta natura 2000 e rete ecologica

SCALA 1:10.000

Foglio 2/16

DEAR10004BSA00340_01_CARTA NATURA 2000 E RETE ECOLOGICA

Questo documento contiene informazioni di proprietà Terna SpA e deve essere utilizzato esclusivamente dal destinatario in relazione alla finalità per la quale è stato fornito. È vietata qualsiasi forma di riproduzione o divulgazione senza l'esplicito consenso di Terna SpA. This document contains information property of TERNA S.p.A. and it shall have to be used exclusively for the purposes for which it has been furnished. Whatever shape of reprinting or reproduction without the written permission of TERNA S.p.A. is prohibited.