

LEGENDA

- Confine area di progetto
- Recinzione
- Accessi
- Rudere e fascia di rispetto
- Viabilità esistente e buffer
- Viabilità di progetto 4m
- Ponticello
- Tracker 14 MF
- Tracker 28 MF
- Strutture fisse 2*28MF
- Strutture fisse 2*14MF
- Cabina di smistamento
- Locale tecnico
- Power station
- Cabina di raccolta
- Sistema d'accumulo da 20 MW
- Futura linea AT 380
- Area libera da interventi
- Cumuli di pietra
- Impluvi e fascia di rispetto 40 m
- Prato stabile di leguminose
- Mantenimento uso attuale
- Piante officinali, medicinali o da condimento
- Trincee drenanti
- Fascia di mitigazione 10m**
- Olea europaea* (Olivio)_h.3m_interasse 5m_n°piante 4.504
- Area di compensazione**
- Olea europaea* (Olivio)_h.3m_distribuzione 6m*6m_n°piante 903
- Prunus dulcis* (Mandorlo)_h.3m_distribuzione 6m*6m_n°piante 991



**PROGETTO DEFINITIVO DI UN PROGETTO AGRIVOLTAICO
 DENOMINATO "RAMACCA IUDICA"
 CON POTENZA INSTALLATA 40,22592 MW_p E POTENZA IN
 IMMISSIONE PARI A 40 MW CON 20 MW DI ACCUMULO
 SITO TRA LE CONTRADE ALBOSPINO.VAITA E VAITELLO, COMUNE
 DI RAMACCA (CT)**

Codice elaborato	Data	Livello progettazione	Emesso	Verificato	Approvato	REV.
26_P07	16-05-2024	Definitivo	Ing. M.C. Di Marco	Ing. M.C. Di Marco	Ing. A. Apa	00

ELABORATO:
 INQUADRAMENTO PAESAGGISTICO
 OPERE DI MITIGAZIONE E COMPENSAZIONE

SCALA: 1:10.000

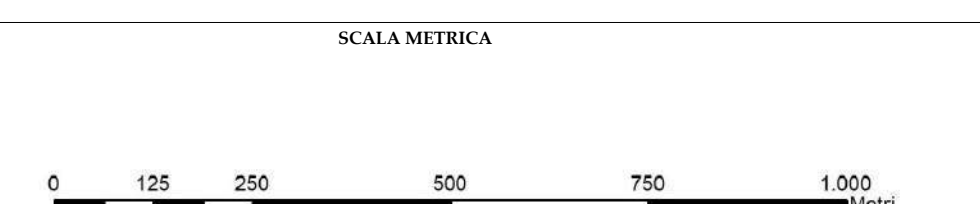
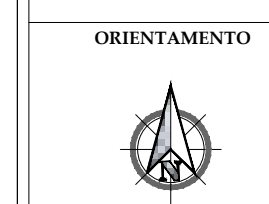
TAVOLA: 1/4

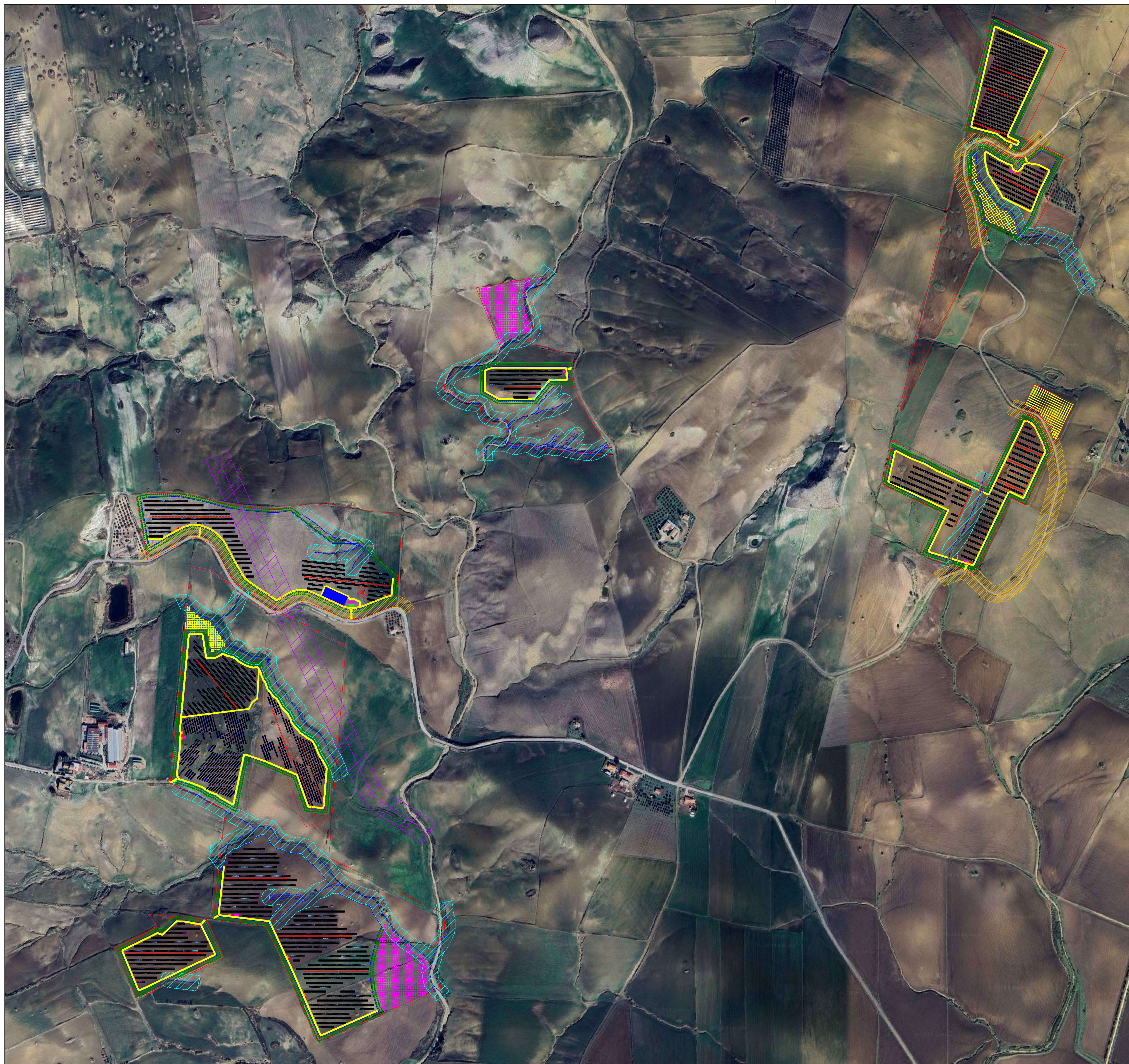
RIC ENERGY
 CAPRARA SOLARE S.R.L.
 Via Giuseppe Pozone 5
 20121 - Milano (Italia)
 PEC: caprarasolarelegalmail.it
 CF:12950530969

TIMBRE E FIRME:

E-PRIMA
 E-PRIMA S.R.L.
 Via Manginelli 20/C
 95030 Nicolosi (CT)
 tel.095914111 e - cell.339533392
 email:info@e-prima.eu

TIMBRE E FIRME:





LEGENDA

- Confine area di progetto
- Recinzione
- Accessi
- Rudere e fascia di rispetto
- Viabilità esistente e buffer
- Viabilità di progetto 4m
- Ponticello
- Tracker 14 MF
- Tracker 28 MF
- Strutture fisse 2*28MF
- Strutture fisse 2*14MF
- Cabina di smistamento
- Locale tecnico
- Power station
- Cabina di raccolta
- Sistema d accumulo da 20 MW
- Futura linea AT 380
- Area libera da interventi
- Cumuli di pietra
- Impluvi e fascia di rispetto 40 m
- Prato stabile di leguminose
- Mantenimento uso attuale
- Piante officinali, medicinali o da condimento
- Trincee drenanti
- Fascia di mitigazione 10m
- Olea europaea* (Olivio), h.3m, interasse 5m, n°piante 4.504
- Area di compensazione
- Olea europaea* (Olivio), h.3m, distribuzione 6m*6m, n°piante 903
- Prunus dulcis* (Mandorlo), h.3m, distribuzione 6m*6m, n°piante 991



**PROGETTO DEFINITIVO DI UN PROGETTO AGRIVOLTAICO
DENOMINATO "RAMACCA IUDICA"
CON POTENZA INSTALLATA 40,22592 MW_p E POTENZA IN
IMMISSIONE PARI A 40 MW CON 20 MW DI ACCUMULO
SITO TRA LE CONTRADE ALBOSPINO.VAITA E VAITELLO, COMUNE
DI RAMACCA (CT)**

Codice elaborato	Data	Livello progettazione	Emesso	Verificato	Approvato	REV.
26_P07	16-05-2024	Definitivo	Ing. M.C. Di Marco	Ing. M.C. Di Marco	Ing. A. Apa	00

ELABORATO:
INQUADRAMENTO PAESAGGISTICO
OPERE DI MITIGAZIONE E COMPENSAZIONE

SCALA: 1:5.000 TAVOLA: 2/4

SOCIETA' PROPONENTE:

RIC ENERGY
CAPRARA SOLARE S.R.L.
Via Giuseppe Pozzone 5
20121 - Milano (Italia)
PEC: caprarasolarelegalmail.it
CF:1295030969

TIMBRI E FIRME:

PROGETTAZIONE:

E-PRIMA
E-PRIMA S.R.L.
Via Manginelli 20/C
95030 Nicolosi (CT)
tel.095914116 - cell.333953392
email:info@e-prima.eu

TIMBRI E FIRME:

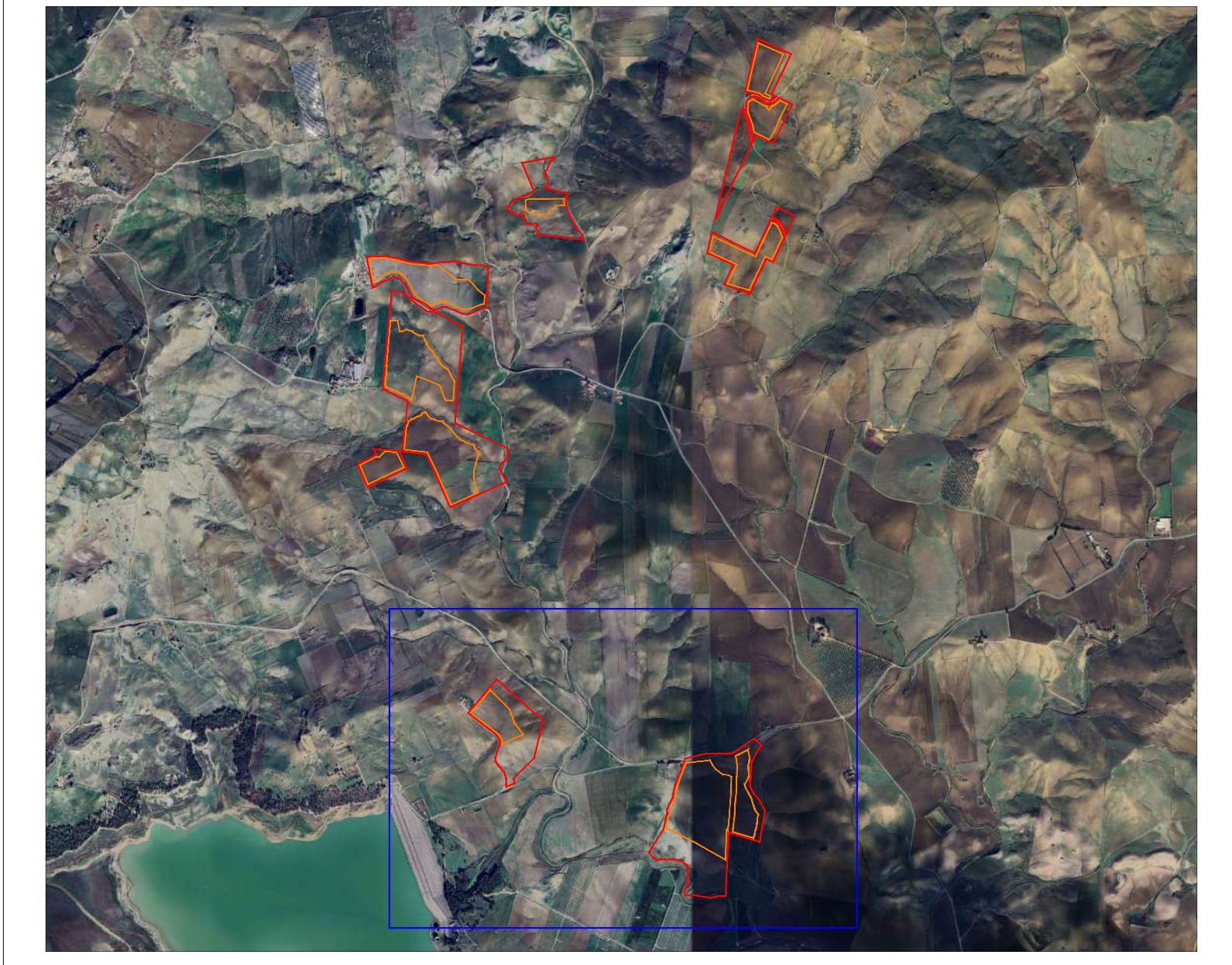
ORIENTAMENTO

SCALA METRICA



LEGENDA

- Confine area di progetto
- Recinzione
- Accessi
- Rudere e fascia di rispetto
- Viabilità esistente e buffer
- Viabilità di progetto 4m
- Ponticello
- Tracker 14 MF
- Tracker 28 MF
- Strutture fisse 2*28MF
- Strutture fisse 2*14MF
- Cabina di smistamento
- Locale tecnico
- Power station
- Cabina di raccolta
- Sistema d accumulo da 20 MW
- Futura linea AT 380
- Area libera da interventi
- Cumuli di pietra
- Impluvi e fascia di rispetto 40 m
- Prato stabile di leguminose
- Mantenimento uso attuale
- Piante officinali, medicinali o da condimento
- Trincee drenanti
- Fascia di mitigazione 10m
- Olea europaea* (Olivio), h.3m, interasse 5m, n°piante 4.504
- Area di compensazione
- Olea europaea* (Olivio), h.3m, distribuzione 6m*6m, n°piante 903
- Prunus dulcis* (Mandorlo), h.3m, distribuzione 6m*6m, n°piante 991




**PROGETTO DEFINITIVO DI UN PROGETTO AGRIVOLTAICO
DENOMINATO "RAMACCA IUDICA"
CON POTENZA INSTALLATA 40,22592 MW_p E POTENZA IN
IMMISSIONE PARI A 40 MW CON 20 MW DI ACCUMULO
SITO TRA LE CONTRADE ALBOSPINO.VAITA E VAITELLO, COMUNE
DI RAMACCA (CT)**

Codice elaborato	Data	Livello progettazione	Emesso	Verificato	Approvato	REV.
26_P07	16-05-2024	Definitivo	Ing. M.C. Di Marco	Ing. M.C. Di Marco	Ing. A. Apa	00

ELABORATO:
INQUADRAMENTO PAESAGGISTICO
OPERE DI MITIGAZIONE E COMPENSAZIONE

SCALA: 1:5.000 TAVOLA: 3/4

SOCIETA' PROPONENTE:



RIC ENERGY
CAPRARA SOLARE S.R.L.
Via Giuseppe Pozzane 5
20121 - Milano (Italia)
PEC: caprarasolarelegalmail.it
CF:12950530969

TIMBRI E FIRME:


PROGETTAZIONE:



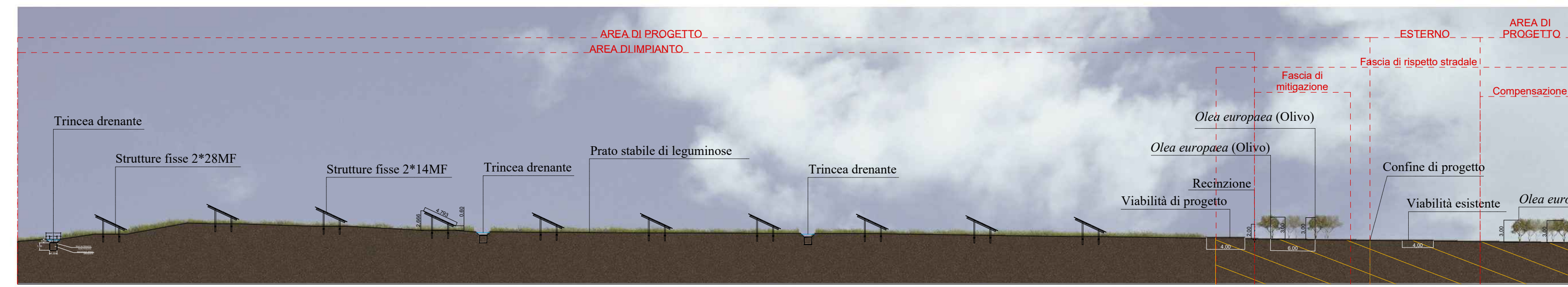
E-PRIMA
E-PRIMA S.R.L.
Via Manginelli 20/C
95030 Nicolosi (CT)
tel.099914116 - cell.339953392
email:info@e-prima.eu

TIMBRI E FIRME:

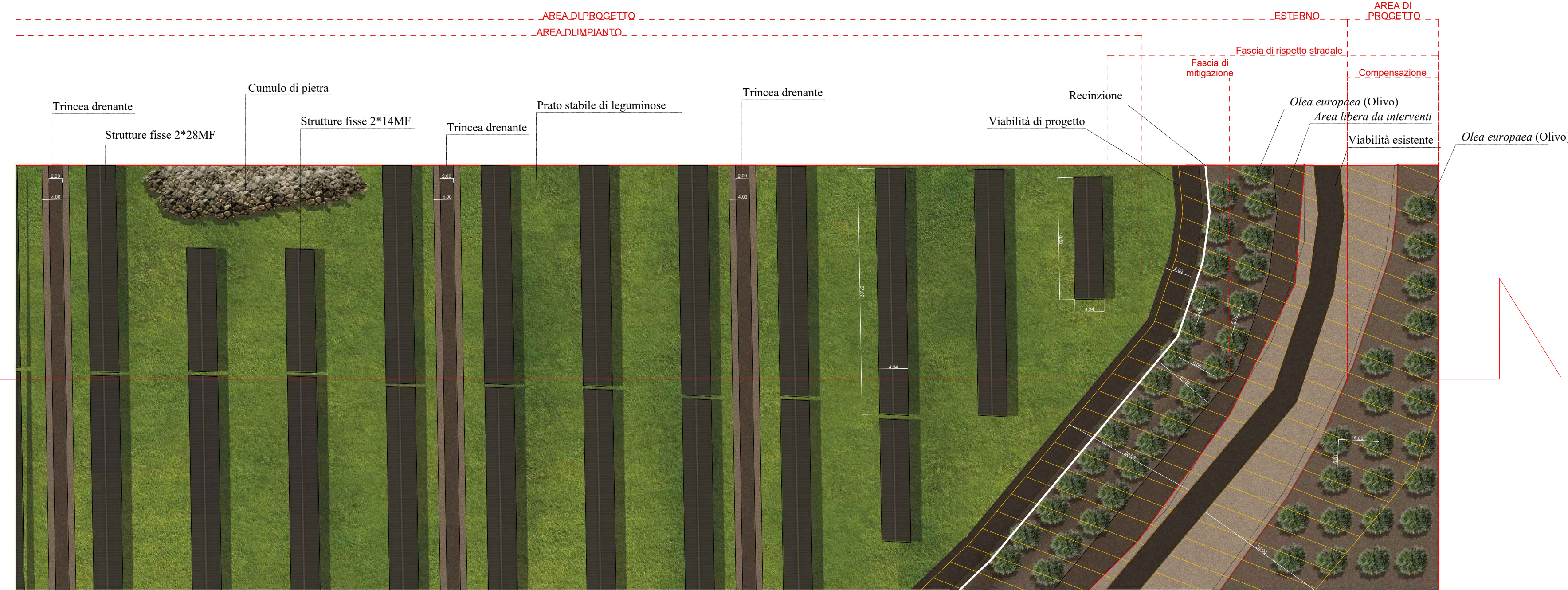
ORIENTAMENTO



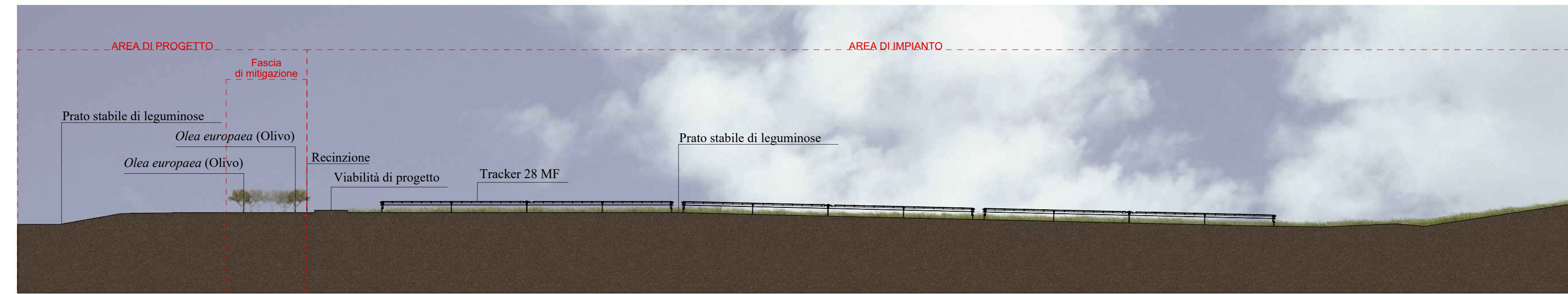
SCALA METRICA



SEZIONE PARTICOLARE TIPO A Scala 1:50



PLANIMETRIA PARTICOLARE TIPO A Scala 1:50



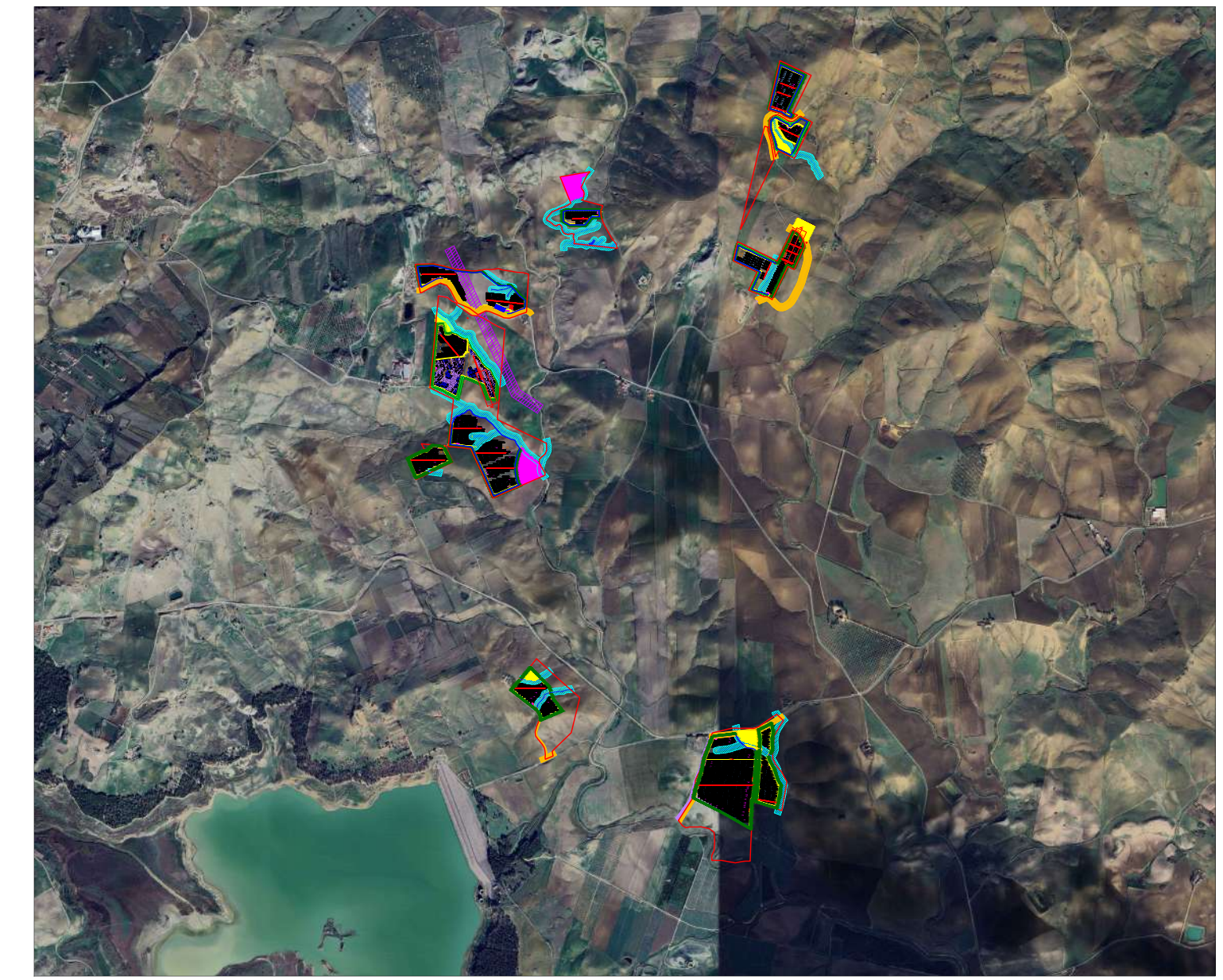
SEZIONE PARTICOLARE TIPO B Scala 1:50



PLANIMETRIA PARTICOLARE TIPO B Scala 1:50

LEGENDA

- Confine area di progetto
- Recinzione
- Accessi
- Rudere e fascia di rispetto
- Viabilità esistente e buffer
- Viabilità di progetto 4m
- Ponticello
- Tracker 14 MF
- Tracker 28 MF
- Strutture fisse 2*14MF
- Strutture fisse 2*28MF
- Cabina di smistamento
- Locale tecnico
- Power station
- Cabina di raccolta
- Sistema d accumulo da 20 MW
- Futura linea AT 380
- Area libera da interventi
- Cumuli di pietra
- Impluvi e fascia di rispetto 40 m
- Prato stabile di leguminose
- Mantenimento uso attuale
- Piante officinali, medicinali o da condimento
- Trincee drenanti
- Fascia di mitigazione 10m
- Olea europaea (Olivo) h.3m_interasse 5m_n°piante 4.504
- Area di compensazione
- Olea europaea (Olivo) h.3m_distribuzione 6m*6m_n°piante 903
- Prunus dulcis (Mandorlo) h.3m_distribuzione 6m*6m_n°piante 991



PROGETTO DEFINITIVO DI UN PROGETTO AGRIVOLTAICO
DENOMINATO "RAMACCA IUDICA"
CON POTENZA INSTALLATA 40,22592 MW_p E POTENZA IN
IMMISSIONE PARI A 40 MW CON 20 MW DI ACCUMULO
SITO TRA LE CONTRADE ALBOSPINO.VAITA E VAITELLO, COMUNE
DI RAMACCA (CT)

Codice elaborato	Data	Livello progettazione	Emesso	Verificato	Approvato	REV.
26_P07	16-05-2024	Definitivo	Ing. M.C. Di Marco	Ing. M.C. Di Marco	Ing. A. Apa	00

ELABORATO:
INQUADRAMENTO PAESAGGISTICO
OPERE DI MITIGAZIONE E COMPENSAZIONE

SCALA: 1:50

TAVOLA: 4/4

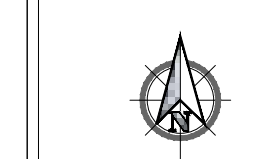


CAPRARA SOLARE S.R.L.
Via Giuseppe Pozone 5
20121 - Milano (Italia)
PEC: caprarasolarelegal@it
CE:1290530969



E-PRIMA S.R.L.
Via Manganelli 20/G
99030 Nicolosi (CT)
tel:095914116 - cell:533953392
email:info@e-prima.eu

ORIENTAMENTO



SCALA METRICA

