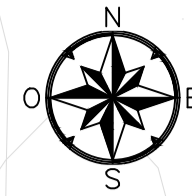
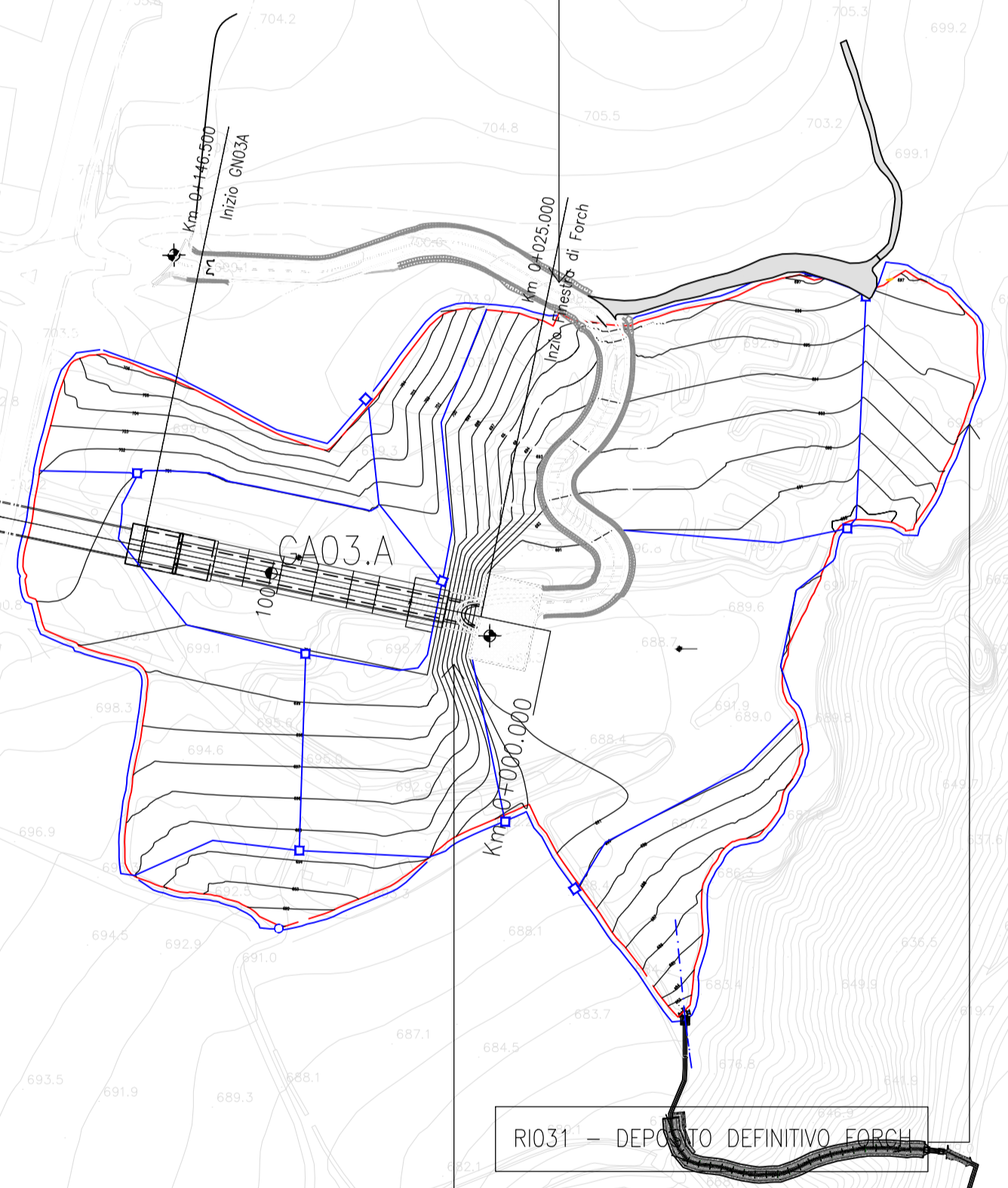


PLANIMETRIA
SCALA 1:2000



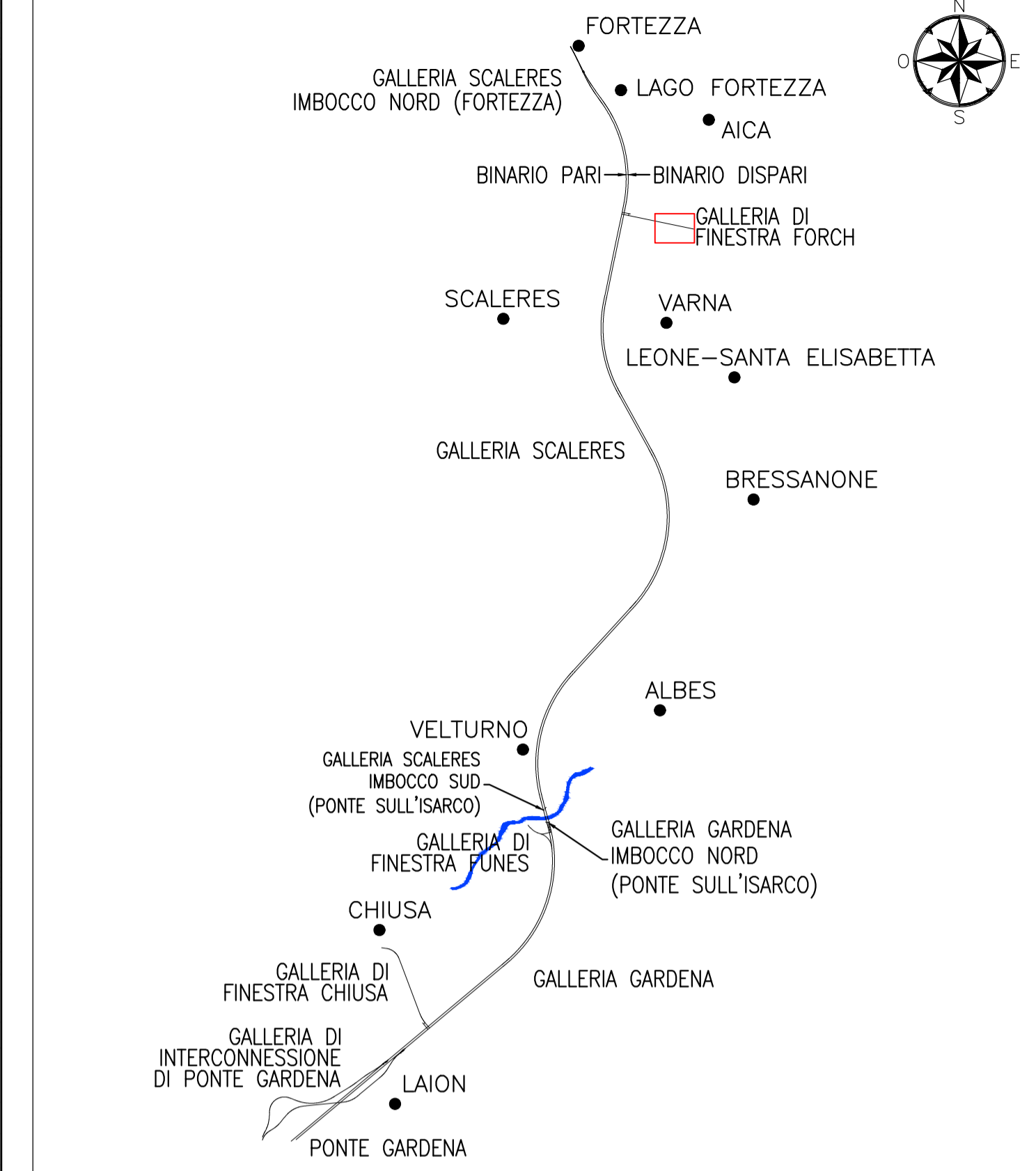
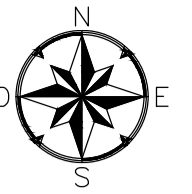
NV032 - VIABILITA' DI ACCESSO ALL'AREA DI FORCH



RI031 - DEPOSITO DEFINITIVO FORCH

GA03.A - IMBOCCO FINESTRA FORCH

KEY-PLAN sc.1:100000



NOTE

Sistema di riferimento:
FPG_TM_GRS80 (planimetrico) - IGM (altimetrico)

COMMITTENTE:



DIREZIONE LAVORI:



APPALTATORE:



PROGETTAZIONE:

MANDATARIA:



MANDANTI:



IL DIRETTORE DELLA PROGETTAZIONE:

Ing. Paolo Cucino
ORDINE DEGLI INGEGNERI
DEL PROV. DI TRENTO
prestazioni specialistiche
Dotting. PAOLO CUCINO
ISCRIZIONE ALBO N° 2216

PROGETTO ESECUTIVO

PROGETTAZIONE ESECUTIVA ED ESECUZIONE DEI LAVORI DI REALIZZAZIONE DEL LOTTO 1 DEL QUADRUPPLICAMENTO DELLA LINEA FERROVIARIA FORTEZZA - VERONA TRATTA "FORTEZZA - PONTE GARDENA"

DISEGNO

00 - ELABORATI GENERALI

PLANIMETRIE GENERALI DI PROGETTO

Area di Forch

Planimetria

APPALTATORE IL DIRETTORE TECNICO Ing. Paolo Cucino	SCALA: 1 : 2.000
--	---------------------

COMMESSA	LOTTO	FASE	ENTE	TIPO DOC.	OPERA/DISCIPLINA	PROGR.	REV.
IB0U	1B	EZZ	P6	OC0000	017	B	

Rev.	Descrizione	Redatto	Data	Verificato	Data	Approvato	Data	Autorizzato Data
A	Emissione	D. Pastore	17/01/2022	M. Ravelli	18/01/2022	D. Buttafoco (Dokom)	19/01/2022	IL PROGETTISTA P. Cucino
B	Emissione a seguito di istruttoria e interlocuzioni	D. Pastore	01/12/2022	M. Ravelli	02/12/2022	D. Buttafoco (Dokom)		ORDINE DEGLI INGEGNERI DEL PROV. DI TRENTO Dotting. PAOLO CUCINO ISCRIZIONE ALBO N° 2216 15/12/2022