

# Tav. 1: Carta idrogeologica dell'area di intervento del progetto "Favazzina"

## Legenda

### Colonna stratigrafica

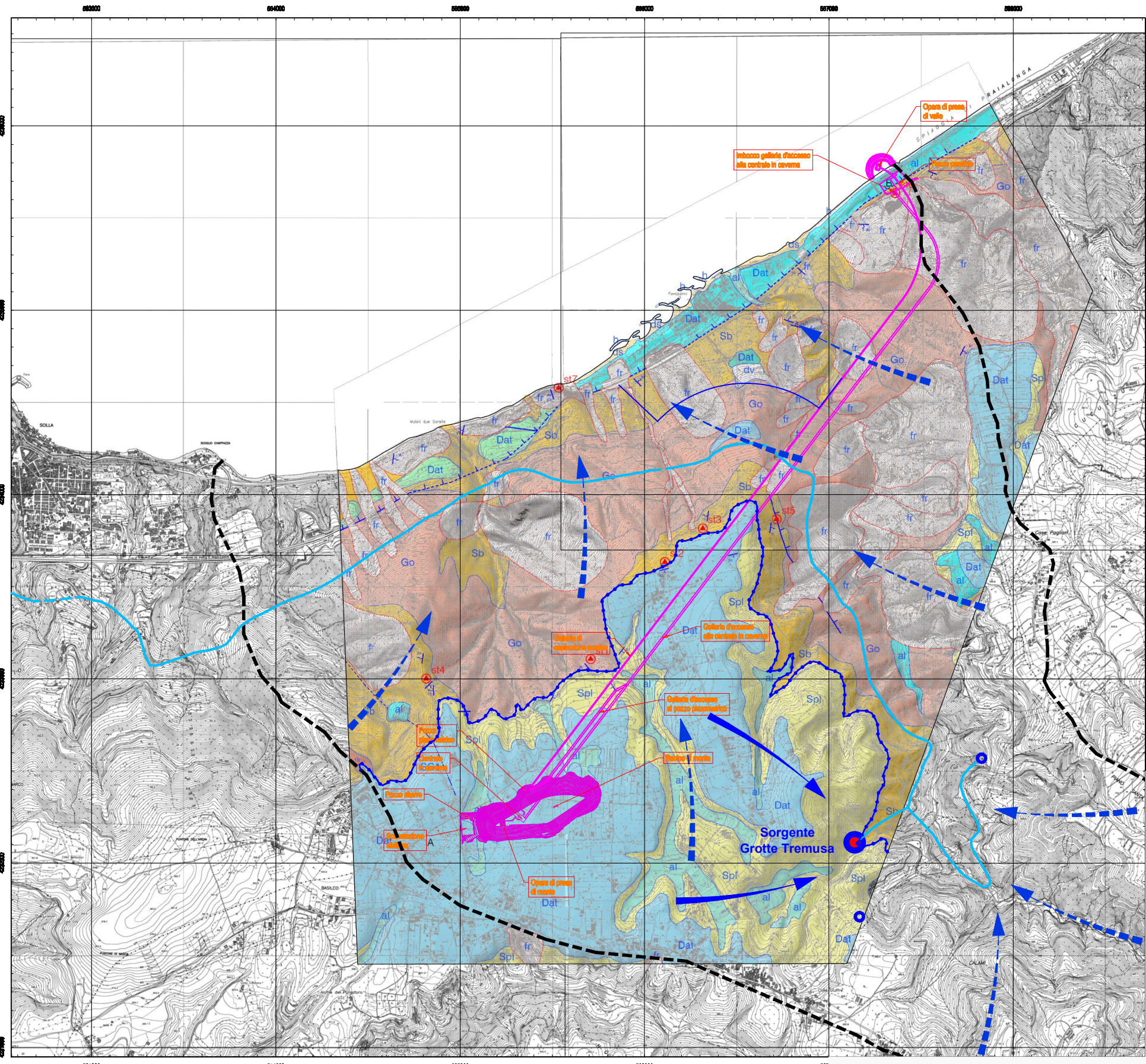
- Depositi antropici**
- Detriti di versante**
- Depositi di versante**
- Depositi di Spiaggia attuale**
- Depositi alluvionali e colluviali terrazzati**
- Sabbie di Vinco**
- Gneiss e scisti biotitici**
- Unità geologiche (in senso ampio)**
- Unità geologiche (in senso stretto)**
- Fuglie d'arte e talli in pressione**
- Fuglie secche**
- Stati sub-normali**
- Ruoli di erosione**
- Discontinuità, interruzione ed interruzione degli strati**
- Siti di misura idrogeologica (invece)**
- Tracce di erosione geologica**

### Colonna idrostratigrafica

- Complesso dei depositi antropici**
- Complesso dei depositi detritici di versante**
- Complesso dei depositi di frana**
- Complesso dei depositi di spiaggia**
- Complesso dei depositi alluvionali e colluviali terrazzati**
- Complesso sabbioso**
- Complesso metamorfico**
- Sorgenti non captate (< 1 l/s)**
- Sorgente captata. Sorgente Grotte Tremusa (30.5 l/s - 18/05/1935)**
- Acquedotto**
- Limite del bacino sotterraneo dell'acquifero sospeso sabbioso-arenaceo pliocenico**
- Limite del bacino sotterraneo dell'acquifero metamorfico, coincidente con lo spartiacque morfologico per la superficialità della circolazione idrica sotterranea nella coltre di alterazione e nella fascia a maggiore fratturazione**

Tipo di permeabilità prevalente			Grado di permeabilità		
Porosità	Fessurazione	Carsismo	Impermeabile	Acquifero	Acquifero
			Impermeabile	Acquifero	Acquifero
Diagonale rossa				Acquifero	Acquifero
Diagonale rossa				Acquifero	Acquifero
Diagonale rossa				Acquifero	Acquifero

Diagonale rossa			Acquifero	Acquifero
Diagonale rossa			Acquifero	Acquifero
Diagonale rossa			Acquifero	Acquifero

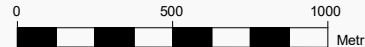


**"FAVAZZINA"**  
**Impianto di accumulo idroelettrico mediante pompaggio ad alta flessibilità**

COMMITTENTE: **EDISON**  
 PROGETTAZIONE: **STRATEGIES FOR WATER FROSIO next**  
 GEOLOGIA / MANDATARIA: **GEOLOGIA / MANDATARIA DiSTAR**

TITOLO ELABORATO: **Tav. 1: Carta idrogeologica dell'area di intervento del progetto «Favazzina»**  
 SCALA: **1:10.000**  
 COMMESSA: **1422**  
 CODIFICA DOCUMENTO: **1422-A-CN-D-04-0**

4				
3				
2				
1				
0	<b>PRIMA EMISSIONE</b>	<b>20/05/2024</b>	Gruppo di Lavoro Lavoro di Campo Dati Geologici Preliminary Report	E. Marchesi L. Papetti
REV.	DESCRIZIONE	DATA	REDATTO	VERIFICATO
1				



Questo disegno non può essere riprodotto, né utilizzato altrove, né ceduto o terzi in tutto o in parte senza il consenso scritto degli autori.