



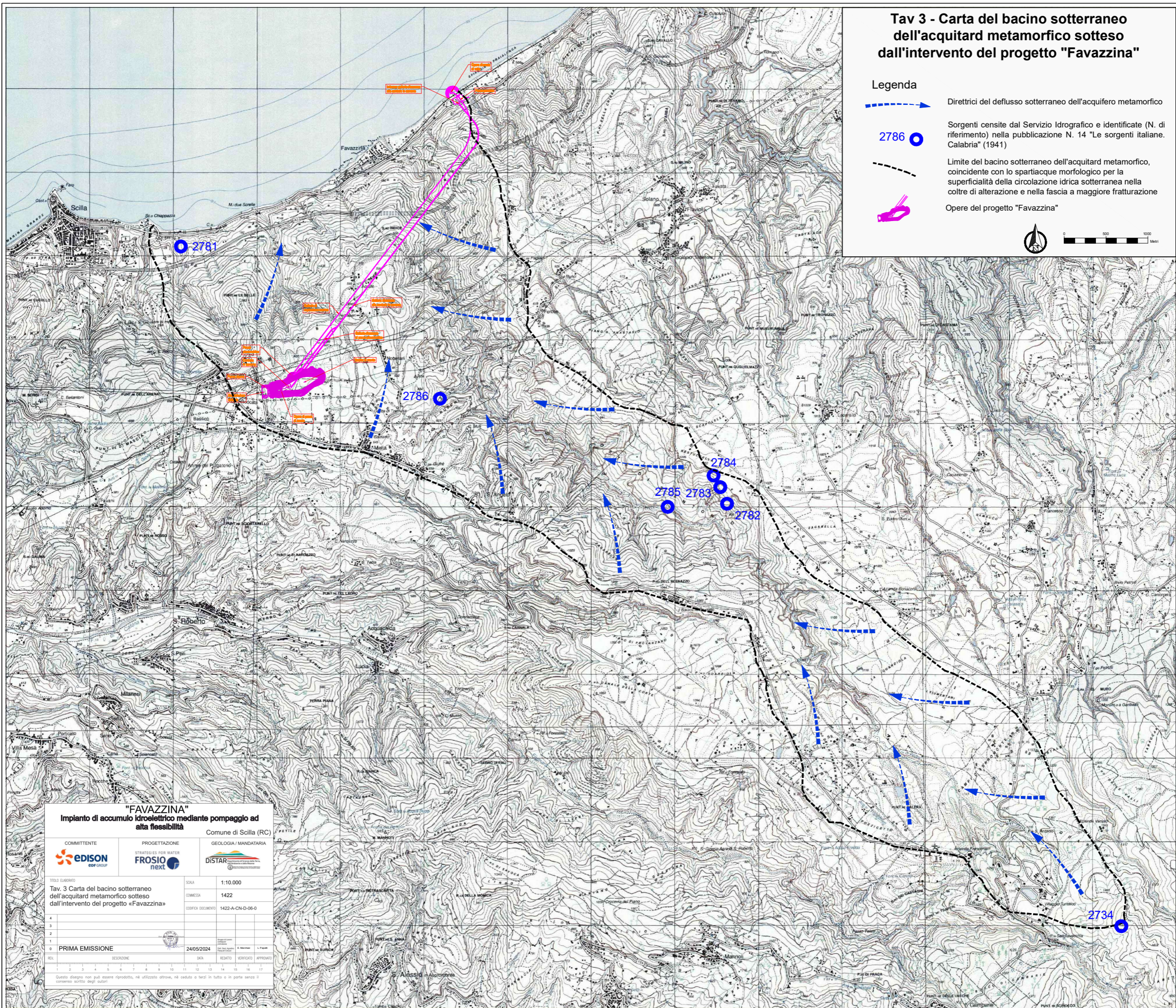


# Tav 3 - Carta del bacino sotterraneo dell'acquitaro metamorfico sotteso dall'intervento del progetto "Favazzina"

## Legenda

-  Diretrici del deflusso sotterraneo dell'acquifero metamorfico
-  Sorgenti censite dal Servizio Idrografico e identificate (N. di riferimento) nella pubblicazione N. 14 "Le sorgenti italiane. Calabria" (1941)
-  Limite del bacino sotterraneo dell'acquitaro metamorfico, coincidente con lo spartiacque morfologico per la superficialità della circolazione idrica sotterranea nella coltre di alterazione e nella fascia a maggiore fratturazione
-  Opere del progetto "Favazzina"



**"FAVAZZINA"**  
**Impianto di accumulo idroelettrico mediante pompaggio ad alta flessibilità**  
 Comune di Scilla (RC)

**COMMITTENTE**  


**PROGETTAZIONE**  


**GEOLGIA / MANDATARIA**  


**TITOLO ELABORATO**  
 Tav. 3 Carta del bacino sotterraneo dell'acquitaro metamorfico sotteso dall'intervento del progetto «Favazzina»

**SCALA** 1:10.000  
**COMMESSA** 1422  
**CODIFICA DOCUMENTO** 1422-A-CN-D-06-0

4					
3					
2					
1					
0	<b>PRIMA EMISSIONE</b>	24/05/2024			
REV.	DESCRIZIONE	DATA	REDATTO	VERIFICATO	APPROVATO

Questo disegno non può essere riprodotto, né utilizzato altrove, né ceduto a terzi in tutto o in parte senza il consenso scritto degli autori.