

LEGENDA

LIMITI AMMINISTRATIVI

- Confine comunale
- Confine provinciale
- Confine regionale

OPERE INTERESSATE DAL PROGETTO

- Stazioni elettriche esistenti
- Stazioni elettriche in progetto
- Area di influenza potenziale
- Area di cantiere

Razionalizzazione Val Formazza / Interconnector

Nuova costruzione

- Elettrodotto ST 220 kV AF/Verapio
- Elettrodotto ST 220 kV Ponte-Verapio

Demolizione

- Linea ST 220 kV T220 Ponte VF-AF/Verapio
- Linea ST 220 kV T221 Ponte VF-Verapio
- Linea ST 220 kV T222 Ponte VF-Verapio

Interconnector

Nuova costruzione

- Elettrodotto ST 380 kV AF/Verapio-Palanzano
- Elettrodotto ST 220 kV T 225 Verapio-Palanzano
- Elettrodotto DT 132 kV T 433 Verapio-Crevola T e 132 kV T 440 Verapio-Borno Tose
- Raccordi 380 kV SE Palanzano
- Elettrodotto DT 350 kV CC Palanzano-Baggio
- Raccordi 380 kV SE Baggio della 380 kV T 382 Turigo-Baggio
- Raccordi 380 kV SE Baggio della 380 kV T 328 Baggio-Borno
- Stazione 380 kV stazione di Palanzano
- Stazione elettrica di conversione alternata/continua Palanzano
- Stazione elettrica di conversione alternata/continua Baggio

Demolizione

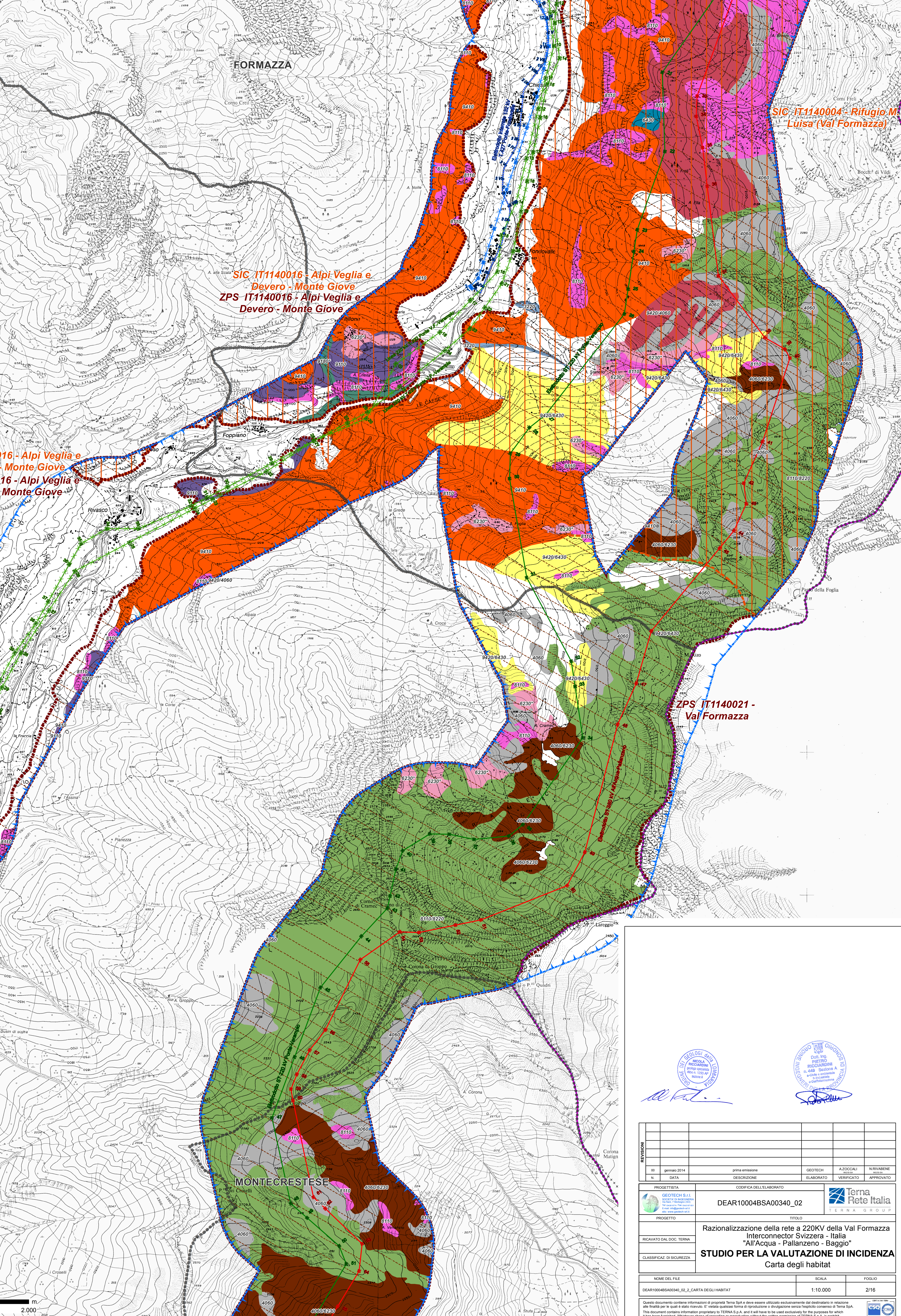
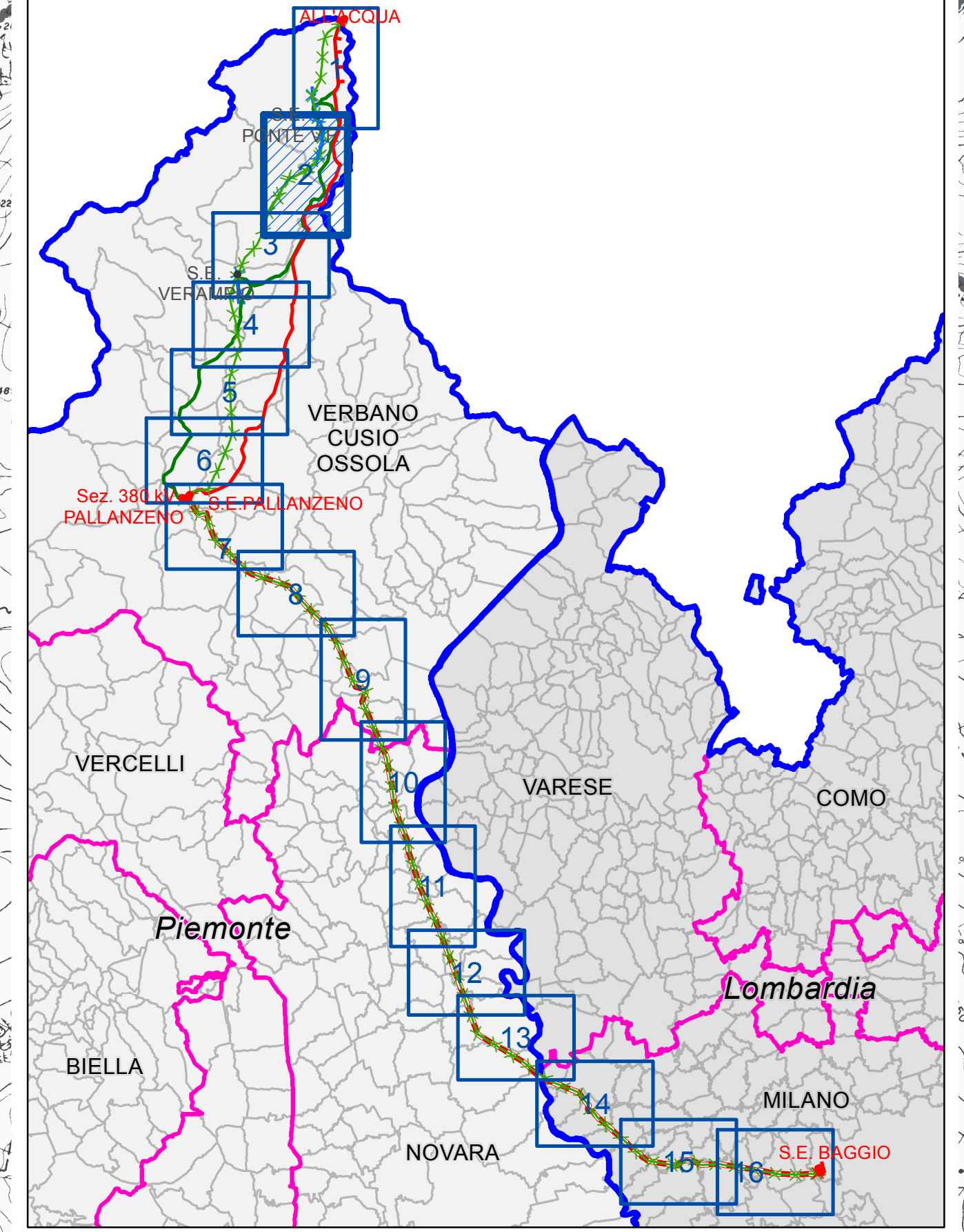
- Linea DT 220 kV Palanzano-Verapio
- Linea DT 132 kV linee T 433 e T 440
- Linea DT 220 kV Magenta-Baggio
- Linea DT 220 kV Palanzano-Magenta
- Linea DT 380 kV Baggio-Turigo

HABITAT NATURA 2000
Habitat di Interesse Comunitario (con habitat di Interesse prioritario) all'interno dei Siti Natura 2000 (SIC e ZPS)

- 3140 Acque oligo-mesotrofe con vegetazione a Chara spp?
- 3150 Laghi eutrofici naturali con vegetazione del Macrophyton e Hydrocharitaceae
- 3220 Fiumi alpini e loro vegetazione riparia erbacea
- 3240 Fiumi alpini con vegetazione riparia lignosa a Salix eleagnifolia
- 3260 Fiumi delle pianure e montani con vegetazione dei Ranunculion fluitans e Callitriche-Sarothamni
- 4030 Lande secche europee
- 4090 Lande alpine e boreali
- 4090 Lande alpine e boreali (anche 6230 con distribuzione puntuale)
- 6110 Formazioni erbose calcicole alpine e subalpine
- 6170 Formazioni erbose calcicole alpine e subalpine
- 6180 Formazioni erbose calcicole alpine e subalpine (Poa-Brometalia) (Poa-Brometalia)
- 6210 Formazioni erbose secche seminaurali e facies coperte da cespugli su substrato calcareo (Poa-Brometalia) (Poa-Brometalia)
- 6230 Formazioni erbose a Nardus, ricche di specie su substrato siliceo delle zone montane (o delle zone submontane dell'Europa continentale)
- 6410 Praterie con Molinia su terreni calcarei, torbosi o argilloso-limosi (Molinion caeruleae)
- 6430 Praterie praterie, montane e alpine di megaforte (Molinion caeruleae)
- 6510 Praterie magre di fieno a bassa altitudine (Asperula patens, Sanguisorba officinalis)
- 7140 Torbioni di transizione e instabili
- 8110 Ghiaioni silicei dei piani montani fino a nivale (Androsacetalia alpina e Galeopetalalia sedifolia)
- 8120 Ghiaioni calcarei e sabbioso-calcarei montani e alpini (Thlaspietalia rotundifolia)
- 8130 Ghiaioni calcarei e sabbioso-calcarei montani e alpini (Thlaspietalia rotundifolia)
- 8140 Ghiaioni calcarei e sabbioso-calcarei montani e alpini (Thlaspietalia rotundifolia)
- 8150 Ghiaioni calcarei e sabbioso-calcarei montani e alpini (Thlaspietalia rotundifolia)
- 8160 Ghiaioni calcarei e sabbioso-calcarei montani e alpini (Thlaspietalia rotundifolia)
- 8170 Ghiaioni calcarei e sabbioso-calcarei montani e alpini (Thlaspietalia rotundifolia)
- 8180 Ghiaioni calcarei e sabbioso-calcarei montani e alpini (Thlaspietalia rotundifolia)
- 8190 Ghiaioni calcarei e sabbioso-calcarei montani e alpini (Thlaspietalia rotundifolia)
- 8200 Foreste di Castanea sativa
- 8410 Foreste alpine di Larix decidua e/o Pinus cembra / 8420 Lande alpine e boreali
- 8420 Foreste alpine di Larix decidua e/o Pinus cembra / 8430 Lande alpine e boreali
- 8430 Foreste alpine di Larix decidua e/o Pinus cembra / 8440 Lande alpine e boreali
- 8440 Foreste alpine di Larix decidua e/o Pinus cembra / 8450 Lande alpine e boreali
- 8450 Foreste alpine di Larix decidua e/o Pinus cembra / 8460 Lande alpine e boreali
- 8460 Foreste alpine di Larix decidua e/o Pinus cembra / 8470 Lande alpine e boreali
- 8470 Foreste alpine di Larix decidua e/o Pinus cembra / 8480 Lande alpine e boreali
- 8480 Foreste alpine di Larix decidua e/o Pinus cembra / 8490 Lande alpine e boreali
- 8490 Foreste alpine di Larix decidua e/o Pinus cembra / 8500 Lande alpine e boreali
- 8500 Foreste alpine di Larix decidua e/o Pinus cembra / 8510 Lande alpine e boreali
- 8510 Foreste alpine di Larix decidua e/o Pinus cembra / 8520 Lande alpine e boreali
- 8520 Foreste alpine di Larix decidua e/o Pinus cembra / 8530 Lande alpine e boreali
- 8530 Foreste alpine di Larix decidua e/o Pinus cembra / 8540 Lande alpine e boreali
- 8540 Foreste alpine di Larix decidua e/o Pinus cembra / 8550 Lande alpine e boreali
- 8550 Foreste alpine di Larix decidua e/o Pinus cembra / 8560 Lande alpine e boreali
- 8560 Foreste alpine di Larix decidua e/o Pinus cembra / 8570 Lande alpine e boreali
- 8570 Foreste alpine di Larix decidua e/o Pinus cembra / 8580 Lande alpine e boreali
- 8580 Foreste alpine di Larix decidua e/o Pinus cembra / 8590 Lande alpine e boreali
- 8590 Foreste alpine di Larix decidua e/o Pinus cembra / 8600 Lande alpine e boreali
- 8600 Foreste alpine di Larix decidua e/o Pinus cembra / 8610 Lande alpine e boreali
- 8610 Foreste alpine di Larix decidua e/o Pinus cembra / 8620 Lande alpine e boreali
- 8620 Foreste alpine di Larix decidua e/o Pinus cembra / 8630 Lande alpine e boreali
- 8630 Foreste alpine di Larix decidua e/o Pinus cembra / 8640 Lande alpine e boreali
- 8640 Foreste alpine di Larix decidua e/o Pinus cembra / 8650 Lande alpine e boreali
- 8650 Foreste alpine di Larix decidua e/o Pinus cembra / 8660 Lande alpine e boreali
- 8660 Foreste alpine di Larix decidua e/o Pinus cembra / 8670 Lande alpine e boreali
- 8670 Foreste alpine di Larix decidua e/o Pinus cembra / 8680 Lande alpine e boreali
- 8680 Foreste alpine di Larix decidua e/o Pinus cembra / 8690 Lande alpine e boreali
- 8690 Foreste alpine di Larix decidua e/o Pinus cembra / 8700 Lande alpine e boreali
- 8700 Foreste alpine di Larix decidua e/o Pinus cembra / 8710 Lande alpine e boreali
- 8710 Foreste alpine di Larix decidua e/o Pinus cembra / 8720 Lande alpine e boreali
- 8720 Foreste alpine di Larix decidua e/o Pinus cembra / 8730 Lande alpine e boreali
- 8730 Foreste alpine di Larix decidua e/o Pinus cembra / 8740 Lande alpine e boreali
- 8740 Foreste alpine di Larix decidua e/o Pinus cembra / 8750 Lande alpine e boreali
- 8750 Foreste alpine di Larix decidua e/o Pinus cembra / 8760 Lande alpine e boreali
- 8760 Foreste alpine di Larix decidua e/o Pinus cembra / 8770 Lande alpine e boreali
- 8770 Foreste alpine di Larix decidua e/o Pinus cembra / 8780 Lande alpine e boreali
- 8780 Foreste alpine di Larix decidua e/o Pinus cembra / 8790 Lande alpine e boreali
- 8790 Foreste alpine di Larix decidua e/o Pinus cembra / 8800 Lande alpine e boreali
- 8800 Foreste alpine di Larix decidua e/o Pinus cembra / 8810 Lande alpine e boreali
- 8810 Foreste alpine di Larix decidua e/o Pinus cembra / 8820 Lande alpine e boreali
- 8820 Foreste alpine di Larix decidua e/o Pinus cembra / 8830 Lande alpine e boreali
- 8830 Foreste alpine di Larix decidua e/o Pinus cembra / 8840 Lande alpine e boreali
- 8840 Foreste alpine di Larix decidua e/o Pinus cembra / 8850 Lande alpine e boreali
- 8850 Foreste alpine di Larix decidua e/o Pinus cembra / 8860 Lande alpine e boreali
- 8860 Foreste alpine di Larix decidua e/o Pinus cembra / 8870 Lande alpine e boreali
- 8870 Foreste alpine di Larix decidua e/o Pinus cembra / 8880 Lande alpine e boreali
- 8880 Foreste alpine di Larix decidua e/o Pinus cembra / 8890 Lande alpine e boreali
- 8890 Foreste alpine di Larix decidua e/o Pinus cembra / 8900 Lande alpine e boreali
- 8900 Foreste alpine di Larix decidua e/o Pinus cembra / 8910 Lande alpine e boreali
- 8910 Foreste alpine di Larix decidua e/o Pinus cembra / 8920 Lande alpine e boreali
- 8920 Foreste alpine di Larix decidua e/o Pinus cembra / 8930 Lande alpine e boreali
- 8930 Foreste alpine di Larix decidua e/o Pinus cembra / 8940 Lande alpine e boreali
- 8940 Foreste alpine di Larix decidua e/o Pinus cembra / 8950 Lande alpine e boreali
- 8950 Foreste alpine di Larix decidua e/o Pinus cembra / 8960 Lande alpine e boreali
- 8960 Foreste alpine di Larix decidua e/o Pinus cembra / 8970 Lande alpine e boreali
- 8970 Foreste alpine di Larix decidua e/o Pinus cembra / 8980 Lande alpine e boreali
- 8980 Foreste alpine di Larix decidua e/o Pinus cembra / 8990 Lande alpine e boreali
- 8990 Foreste alpine di Larix decidua e/o Pinus cembra / 9000 Lande alpine e boreali

Siti di Importanza Comunitaria (SIC)

Zone a Protezione Speciale (ZPS)



REVISIONI

SE	01/06/2014	prima emissione	GIUSTIZIA	AZCAGLI	NIVARENE
%		DESCRIZIONE	ELABORATO	VERIFICATO	APPROVATO

PROGETTO

DEAR10004BSA00340_02

TITOLO

Razionalizzazione della rete a 220KV della Val Formazza Interconnector Svizzera - Italia "All'Acqua - Pallanzeno - Baggio"

CLASSIFICAZIONE DI SICUREZZA

STUDIO PER LA VALUTAZIONE DI INCIDENZA
Carta degli habitat

SCALA

1:10.000

Foglio

2/16

Questo documento contiene informazioni di proprietà Terna S.p.A. e deve essere utilizzato esclusivamente dal destinatario in relazione alla finalità per la quale è stato fornito. È vietata qualsiasi forma di riproduzione o divulgazione senza l'esplicito consenso di Terna S.p.A. This document contains information proprietary to Terna S.p.A. and it shall have to be used exclusively for the purposes for which it has been furnished. Whatever shape of reprinting or reproduction without the written permission of Terna S.p.A. is prohibited.