

LEGENDA

LIMITI AMMINISTRATIVI

- Confine comunale
- Confine provinciale
- Confine regionale

OPERE INTERESSATE DAL PROGETTO

Razionalizzazione Val Formazza / Interconnector

NUOVE COSTRUZIONI

- Stazioni elettriche esistenti interessate da opere in progetto
- Area di Carriere
- Linea ST 220 kV AF/Acqua-Palanzano
- Linea ST 220 kV AF/Acqua-Ponte
- Linea ST 220 kV T.220 Ponte VF-Acqua
- Linea ST 220 kV T.221 Ponte VF-Verampio
- Linea ST 220 kV T.222 Ponte VF-Verampio
- Linea ST 132 kV T.427 Ponte-Fondovalle
- Linea ST 132 kV T.426 Morasco-Ponte
- Linea ST 132 kV T.427 Ponte-Fondovalle
- Linea ST 132 kV T.426 Morasco-Ponte

DEMOLIZIONE

- Linea ST 220 kV T.220 Ponte VF-Acqua
- Linea ST 220 kV T.221 Ponte VF-Verampio
- Linea ST 220 kV Palanzano-Verampio
- Linea DT 132 kV T.433 e T.460
- Linea DT 220 kV Magenta-Baggio
- Racordi 380 kV SE Baggio-464 380 kV T.362 Turigo-Baggio
- Racordi 380 kV SE Baggio-464 380 kV T.328 Baggio-Bosio
- Stazione 380 kV stazione di Palanzano
- Stazione elettrica di conversione alternatocorrente Palanzano
- Stazione elettrica di conversione alternatocorrente Baggio
- Linea DT 220 kV Palanzano-Magenta
- Linea ST 380 kV Baggio Turigo

INTERCONNECTOR

NUOVE COSTRUZIONI

- Linea DT 380 kV AF/Acqua-Palanzano
- Linea DT 320 kV T.225 Verampio-Palanzano e 132 kV T.460 Verampio-Dono Siole
- Racordi 380 kV SE Palanzano
- Linea DT 380 kV CC Palanzano-Baggio
- Racordi 380 kV SE Baggio-464 380 kV T.362 Turigo-Baggio
- Stazione 380 kV stazione di Palanzano
- Stazione elettrica di conversione alternatocorrente Palanzano
- Stazione elettrica di conversione alternatocorrente Baggio

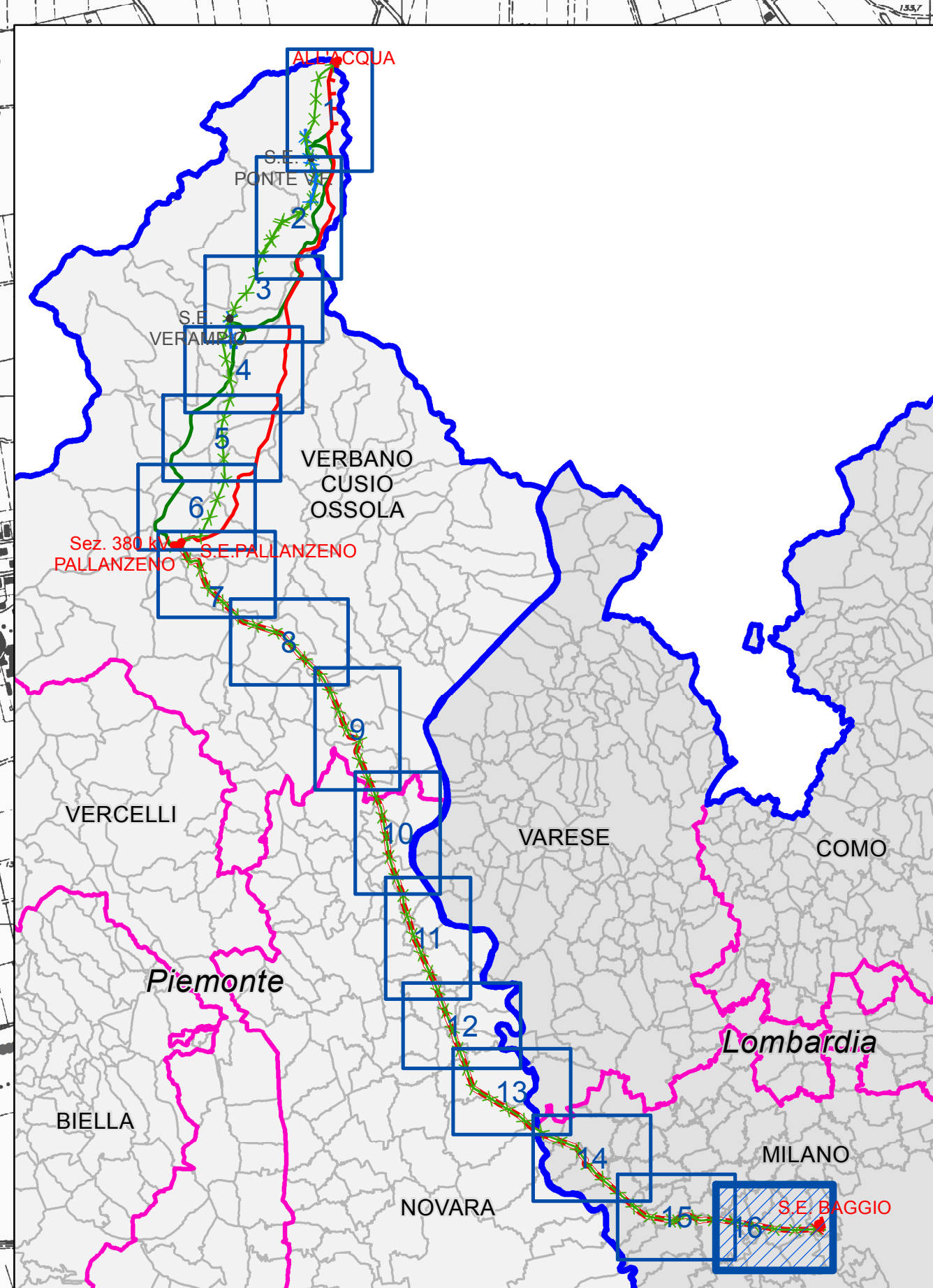
DEMOLIZIONE

- Linea DT 380 kV AF/Acqua-Palanzano
- Linea DT 320 kV T.225 Verampio-Palanzano e 132 kV T.460 Verampio-Dono Siole
- Linea DT 380 kV CC Palanzano-Baggio

VALORE ECOSISTEMICO

Classi dei valori ecosistemici valori riferiti alla BTC di Ingegneri (Ingegneri, 1980-1981)

- I Classe I - Valore medio di BTC da 0,25 a 0,3
- II Classe II - Valore medio di BTC da 0,3 a 0,6
- III Classe III - Valore medio di BTC da 0,6 a 1,5
- IV Classe IV - Valore medio di BTC da 1,5 a 2,5
- V Classe V - Valore medio di BTC da 2,5 a 3
- VI Classe VI - Valore medio di BTC da 3 a 4
- VII Classe VII - Valore medio di BTC da 4 a 5
- VIII Classe VIII - Valore medio di BTC da 5 a 6



REVISIONI

NO	DATA	DESCRIZIONE	ELABORATO	VERIFICATO	APPROVATO
01	01/09/2014	prima emissione	GEOTECH	AZOCALI	N. RAVARENE

PROGETTISTA: GEOTECH S.p.A. CODICE IDENTIFICATIVO: DEAR10004BSA00340_03

RICAVATO DAL SOC. TERNA: RAZIONALIZZAZIONE DELLA RETE A 220KV DELLA VAL FORMAZZA INTERCONNECTOR SVIZZERA - ITALIA "All'Acqua - Palanzano - Baggio"

CLASSIFICAZ. DI SICUREZZA: STUDIO PER LA VALUTAZIONE DI INCIDENZA

Carta del valore ecosistemico

NOME DEL FILE: DEAR10004BSA00340_03_CARTA DEL VALORE ECOSISTEMICO

SCALA: 1:10.000

FOLIO: 16/16

Questo documento contiene informazioni di proprietà Terma S.p.A. e deve essere utilizzato esclusivamente per i fini per i quali è stato redatto. È vietata qualsiasi forma di riproduzione o divulgazione senza l'esplicito consenso di Terma S.p.A. This document contains information proprietary to TERMA S.p.A. and it will have to be used exclusively for the purposes for which it has been furnished. Any other shape of spreading or reproduction without the written permission of TERMA S.p.A. is prohibited.