

LEGENDA

LIMITI AMMINISTRATIVI

- Confine comunale
- Confine provinciale
- Confine regionale
- Area di influenza potenziale

OPERE INTERESSATE DAL PROGETTO

Stazioni elettriche esistenti interessate da opere in progetto

Area di Caratterizzazione

Razionalizzazione Val Formazza / Interconnector

NUOVE COSTRUZIONI

- Electrodotto DT 380 kV AF Acqua-Pallanzeno e 220 kV AF Acqua-Porte
- Electrodotto ST 220 kV AF Acqua-Porte
- Electrodotto ST 220 kV Ponte-Verampio
- Electrodotto ST 132 kV T.427 Ponte-Fondovalle
- Electrodotto interno 132 kV T.428 Morasco-Porte
- Linea ST 220 kV T.220 Ponte V.F. - AF Acqua
- Linea DT 220 kV T.221 Ponte V.F. - Verampio
- Linea DT 220 kV T.222 Ponte V.F. - Verampio
- Linea ST 132 kV T.427 Ponte-Fondovalle
- Linea ST 132 kV T.426 Morasco-Porte

DEMOLIZIONE

- Linea DT 220 kV Pallanzeno-Verampio
- Linea DT 132 kV linee T.433 e T.460
- Linea DT 220 kV Magenta-Baggio
- Linea DT 220 kV Pallanzeno-Magenta
- Linea ST 380 kV Baggio-Turigo

INTERCONNECTOR

NUOVE COSTRUZIONI

- Electrodotto ST 380 kV AF Acqua-Pallanzeno
- Electrodotto ST 220 kV T.225 Verampio-Pallanzeno
- Electrodotto ST 132 kV T.423 Verampio-Crevola T. e 132 kV T.450 Verampio-Dotto Ticino
- Raccordi 380 kV SE Pallanzeno
- Electrodotto DT 350 kV CC Pallanzeno-Baggio
- Raccordi 380 kV SE Baggio della 380 kV T.362 Turigo-Baggio
- Raccordi 380 kV SE Baggio della 380 kV T.328 Baggio-Bovio
- Sezione 380 kV stazione di Pallanzeno
- Stazione elettrica di conversione alternata/continua Pallanzeno
- Stazione elettrica di conversione alternata/continua Baggio

DEMOLIZIONE

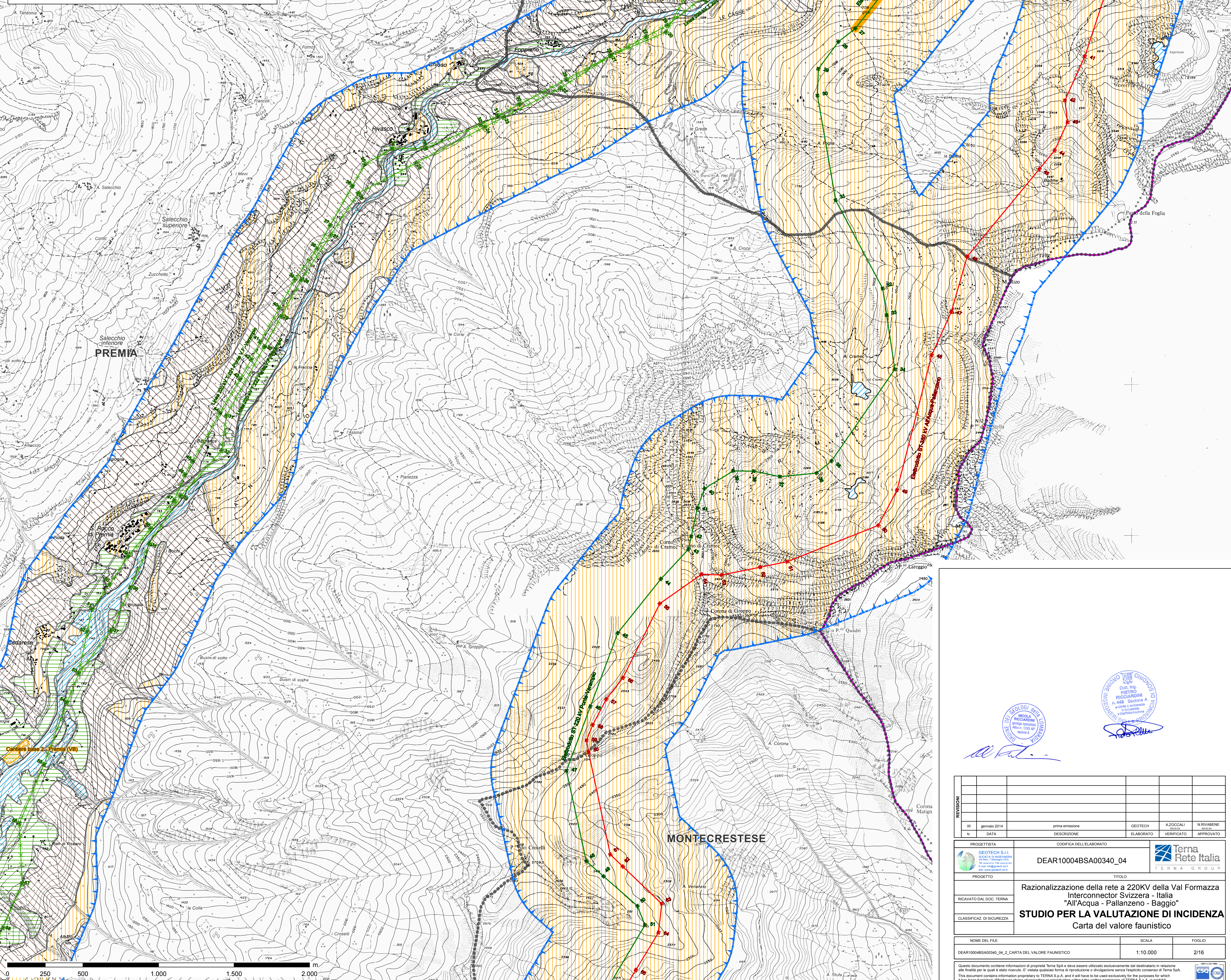
- Linea DT 220 kV Pallanzeno-Verampio
- Linea DT 132 kV linee T.433 e T.460
- Linea DT 220 kV Magenta-Baggio
- Linea DT 220 kV Pallanzeno-Magenta
- Linea ST 380 kV Baggio-Turigo

VALORE FAUNISTICO

- Installazione dissuasori visivi per avifauna

Classi di valore faunistico delle tipologie di uso del suolo con riferimento ai range di valori numerici "somma pesata" (numero di specie-valore conservazionistico-fenologia della specie)

- Classe I (965.3 - 459.0) - Molto elevato
- Classe II (459.0 - 360.3) - Elevato
- Classe III (360.3 - 251.5) - Importante
- Classe IV (251.5 - 162.8) - Significativo



REVISIONI

SE	DATA	DESCRIZIONE	ELABORATO	VERIFICATO	APPROVATO
01	09/04/2014	prima emissione	GIOTTECH	AZZOGALI	NIRVARENE

PROGETTISTA GIOTTECH S.p.A. CODIFICA DELL'ELABORATO: DEAR10004BSA00340_04

INCARICATO DAL DOC. TERNA Terna Rete Italia

CLASSIFICAZIONE DI SICUREZZA STUDIO PER LA VALUTAZIONE DI INCIDENZA Carta del valore faunistico

SCALA 1:10.000

Foglio 2/16

Questo documento contiene informazioni di proprietà Terna S.p.A. e deve essere utilizzato esclusivamente dal destinatario a cui è destinato. È vietata qualsiasi forma di riproduzione o divulgazione senza l'esplicito consenso di Terna S.p.A. This document contains information property of Terna S.p.A. and it shall have to be used exclusively for the purposes for which it has been furnished. Whether shape of spreading or reproduction without the written permission of TERNA S.p.A. is prohibited.