

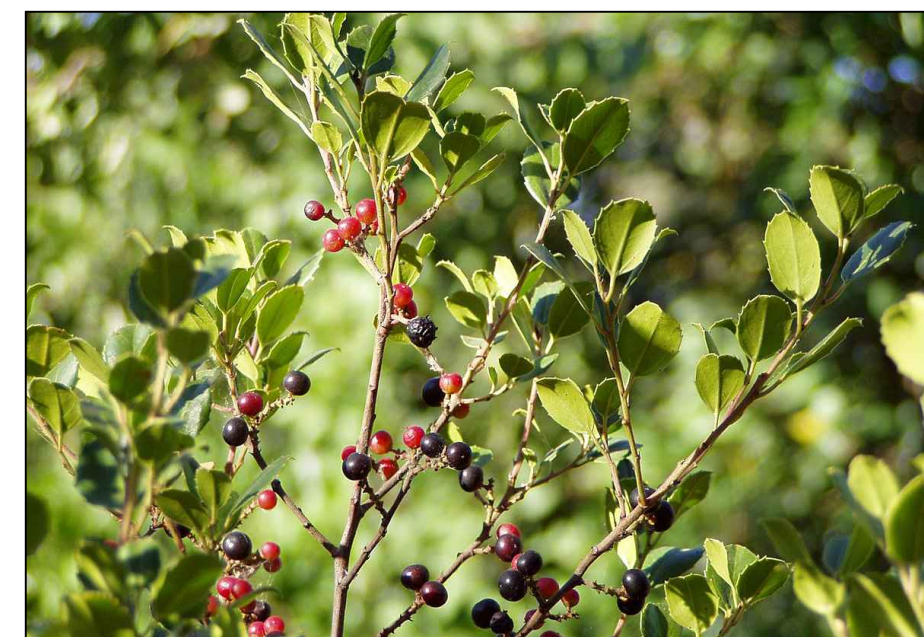
SPECIE IMPIANTATE NELLA FASCIA DI MITIGAZIONE



Lentisco



Bagolaro



Alaterno



Euforbia Cespugliosa

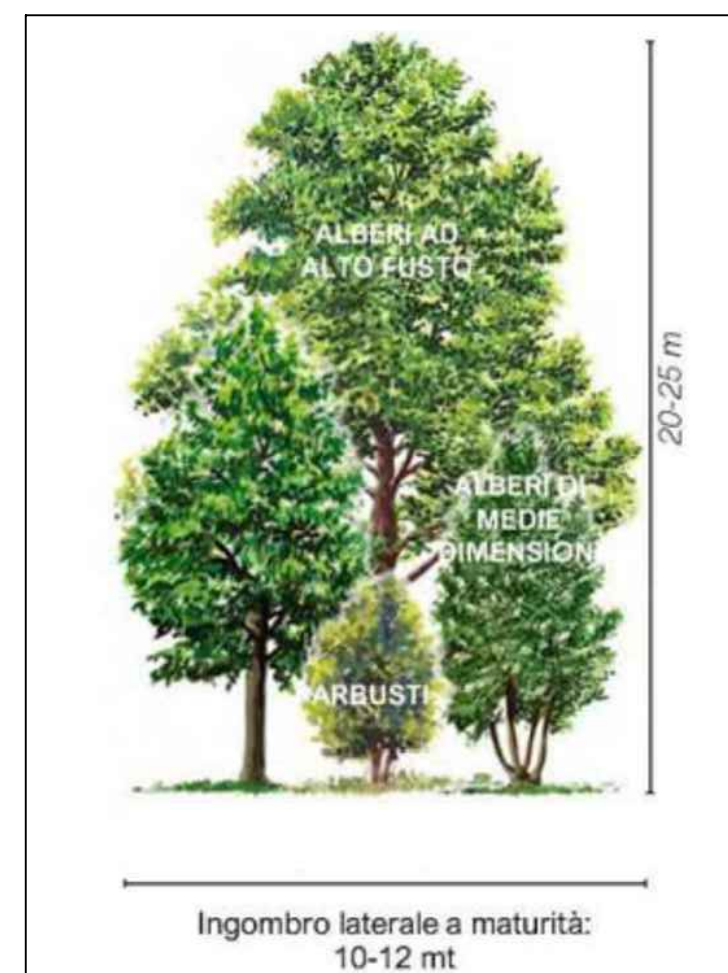


Olivastro

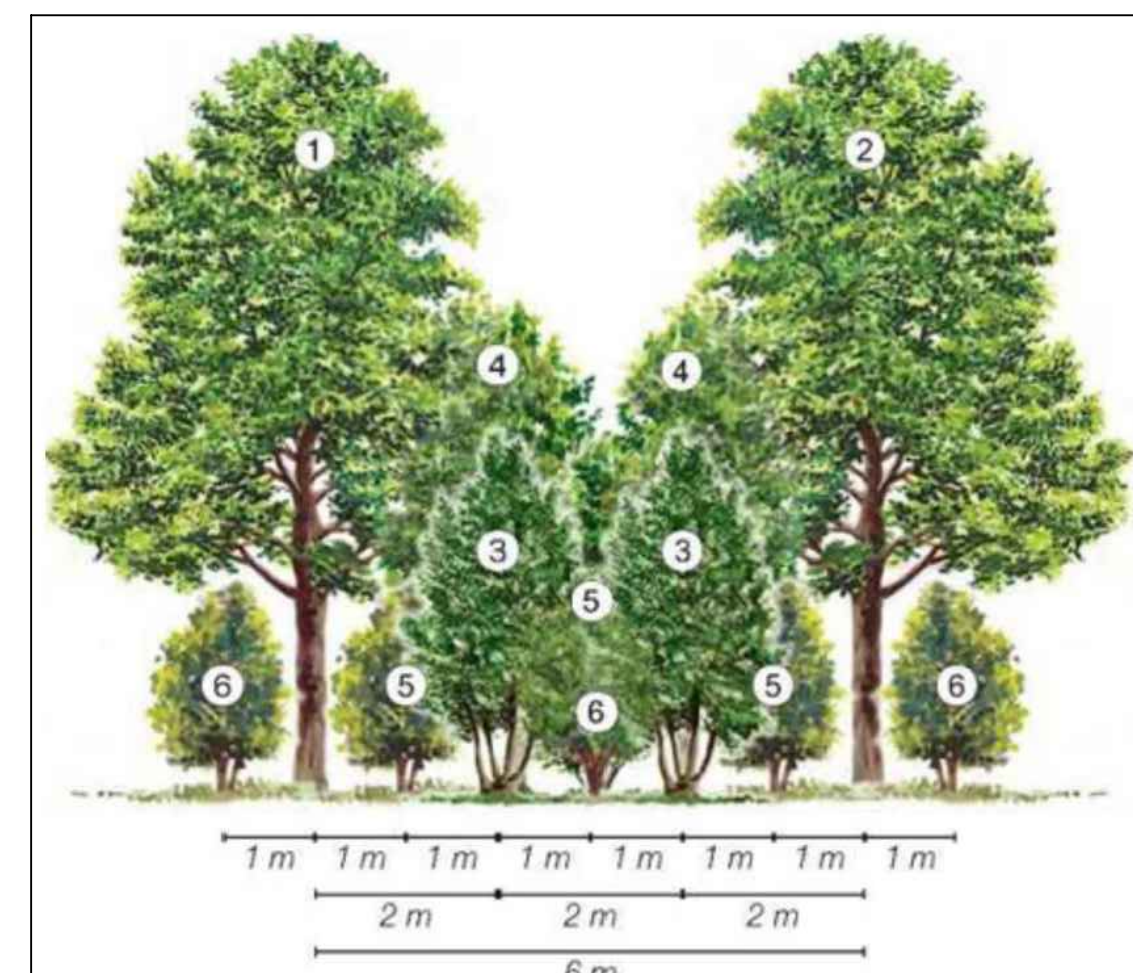


Leccio

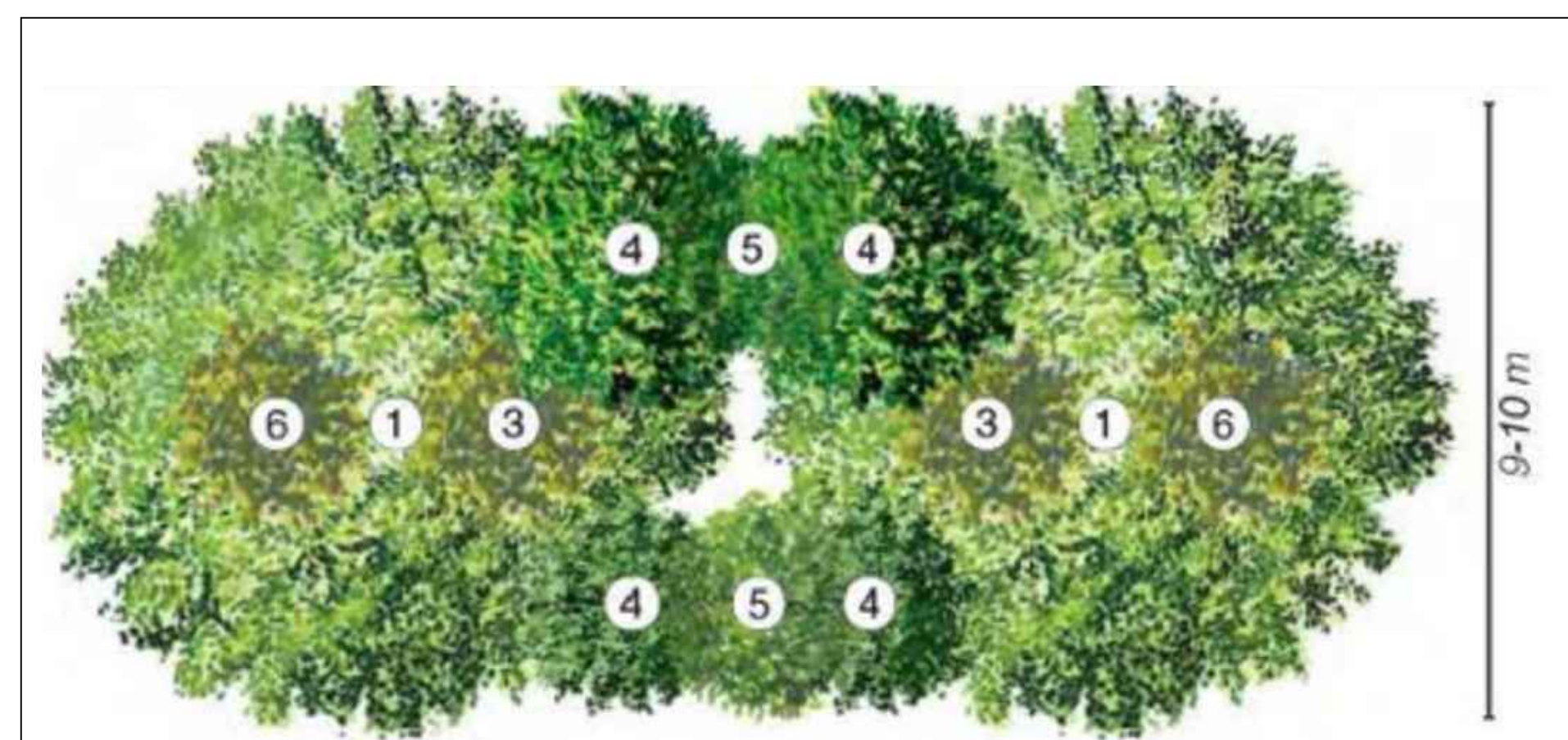
SCHEMA FASCIA DI MITIGAZIONE PERIMETRALE



Ingombro laterale



Vista frontale



Vista in pianta

- LEGENDA:
1. Celtis australis, (Bagolaro)
 2. Quercus ilex (Leccio)
 4. Pistacia lentiscus (Lentisco)
 5. Euphorbia characias (euforbia cespugliosa)
 6. Rhamnus alaternus, (Alaterno)

PROSPETTO FASCIA DI MITIGAZIONE PERIMETRALE A MATURITA'



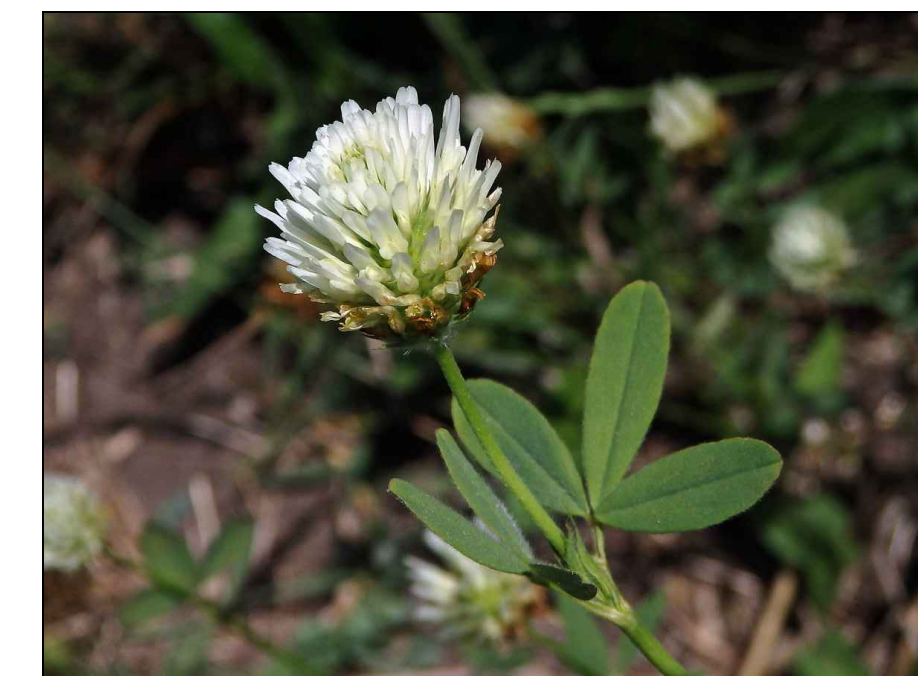
FORAGGERE



Borragine



Sulla



Trifoglio Alessandrino



Erba medica



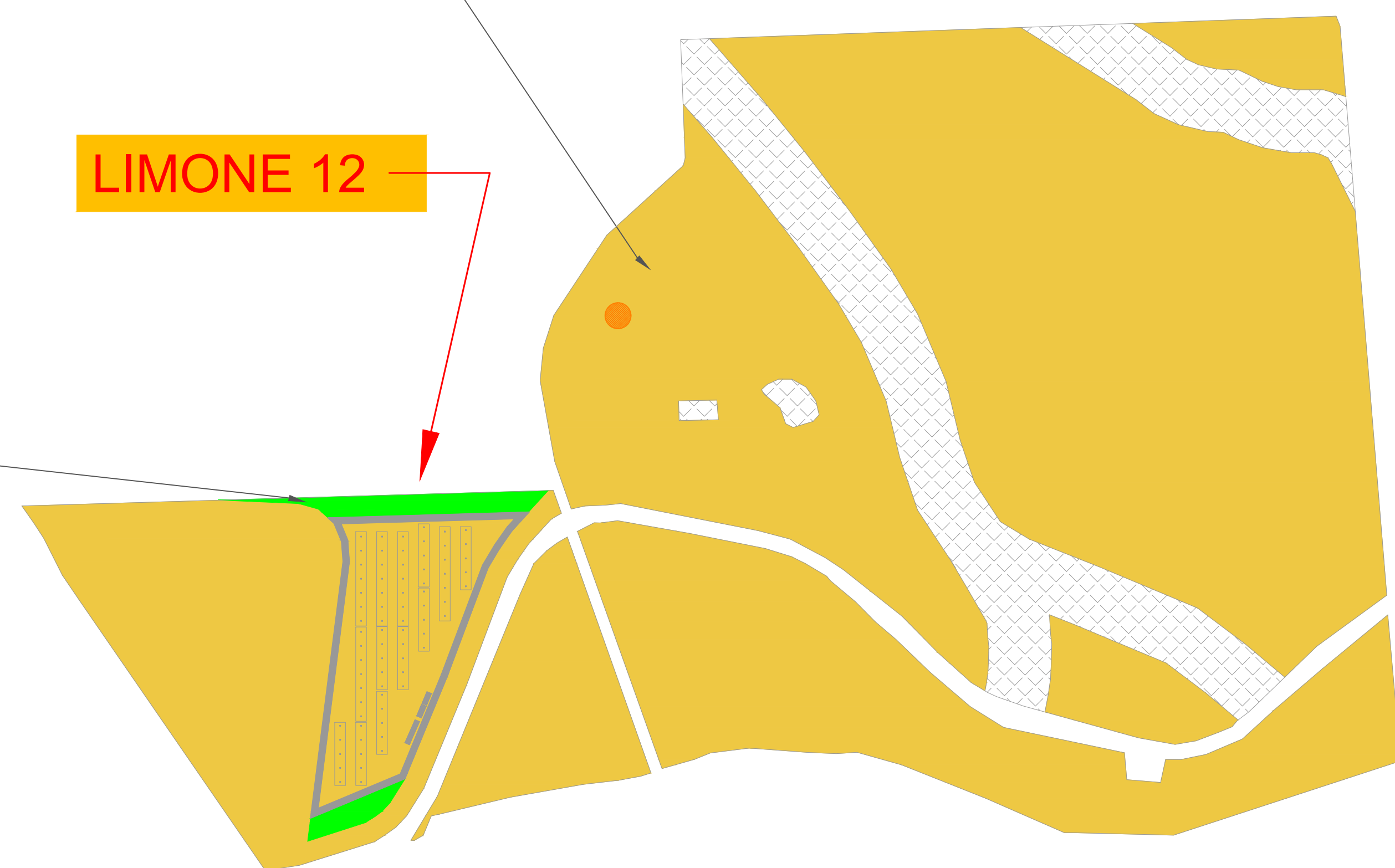
Veccia

- LEGENDA
- Apiario
 - Fascia di mitigazione perimetrale - 10 m
 - Coltivazioni agricole a foraggere
 - Coltivazioni fra le file dei moduli alternate per anno

LIMONE 4



LIMONE 12



COLTIVAZIONI ALTERNATE PER ANNO: CARCIOFO O COTONE E FORAGGERE

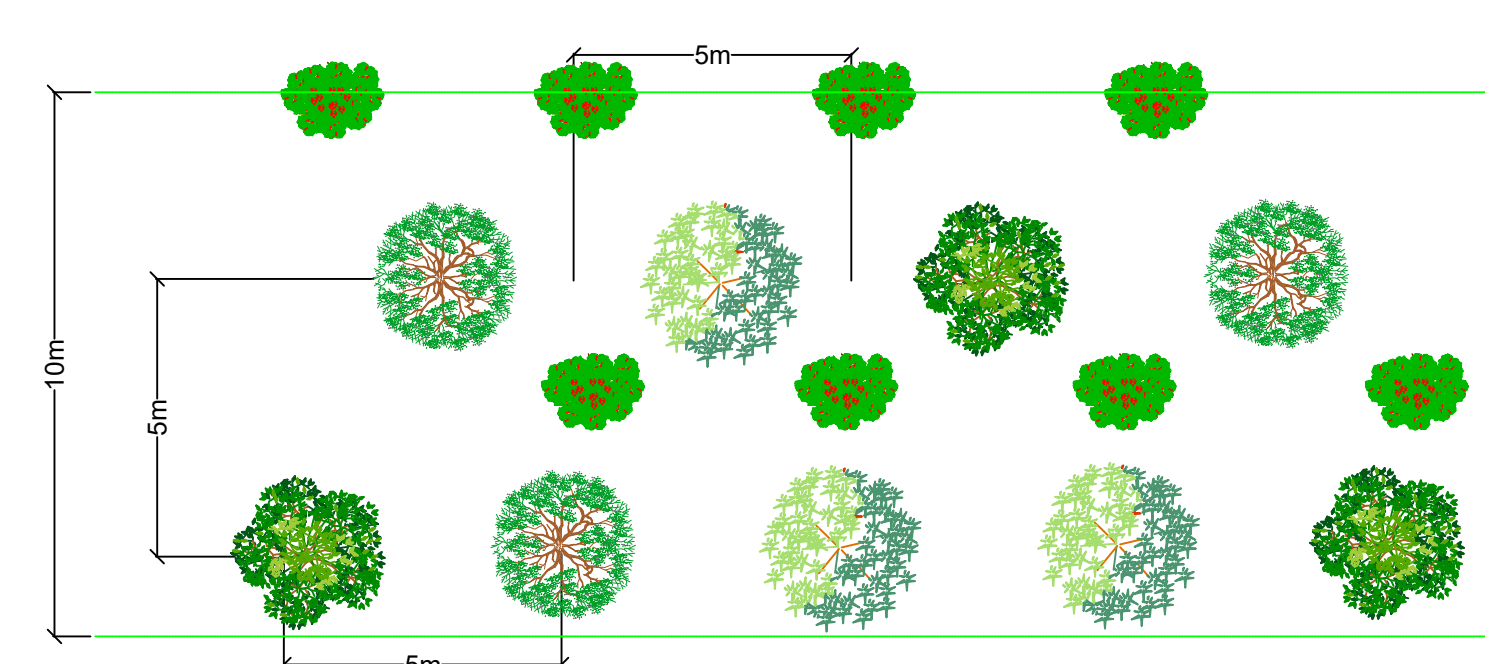


Carciofo



Cotone

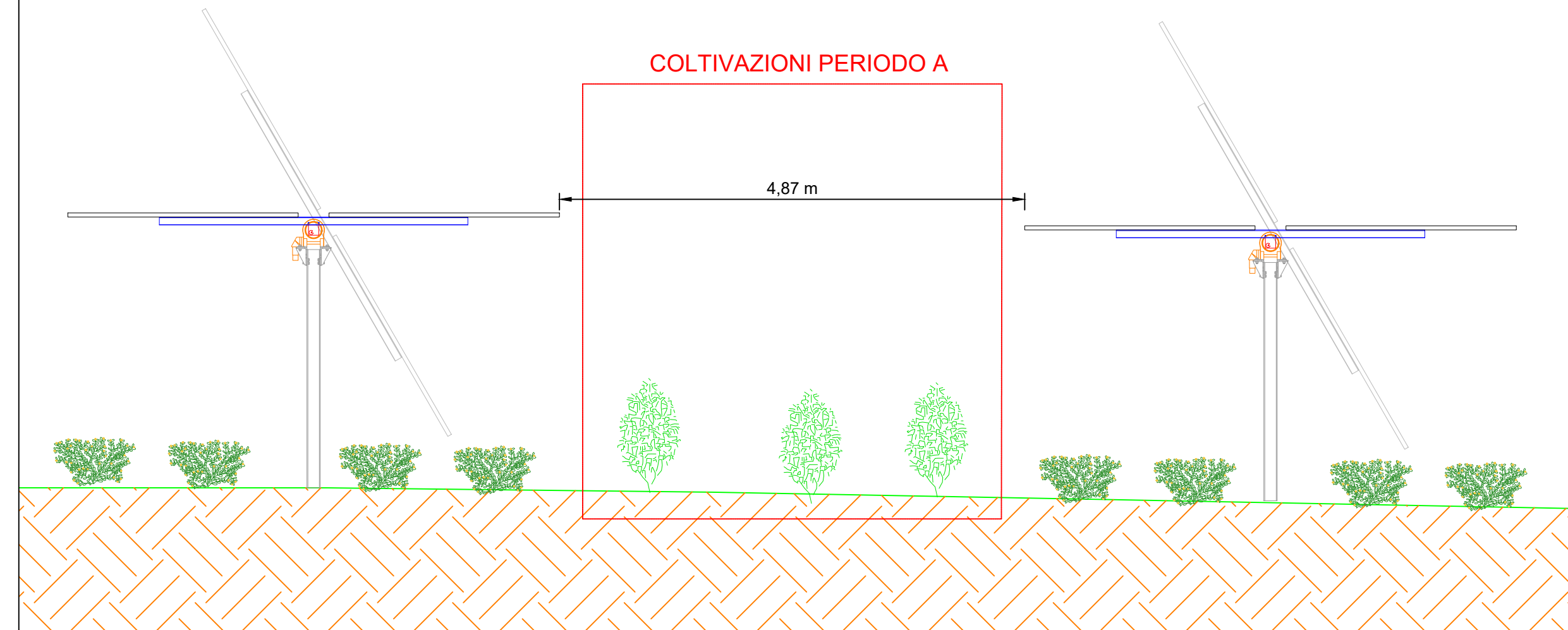
PARTICOLARE DEL SESTO DI IMPIANTO SULLA FASCIA PERIMETRALE ESTERNA



- LEGENDA:
- CITISO VILLOSO, LENTISCO, EUFORBIA CESPUGLIOSA, ALATERNO.
 - BAGOLARO
 - LECCIO
 - OLIVASTRO

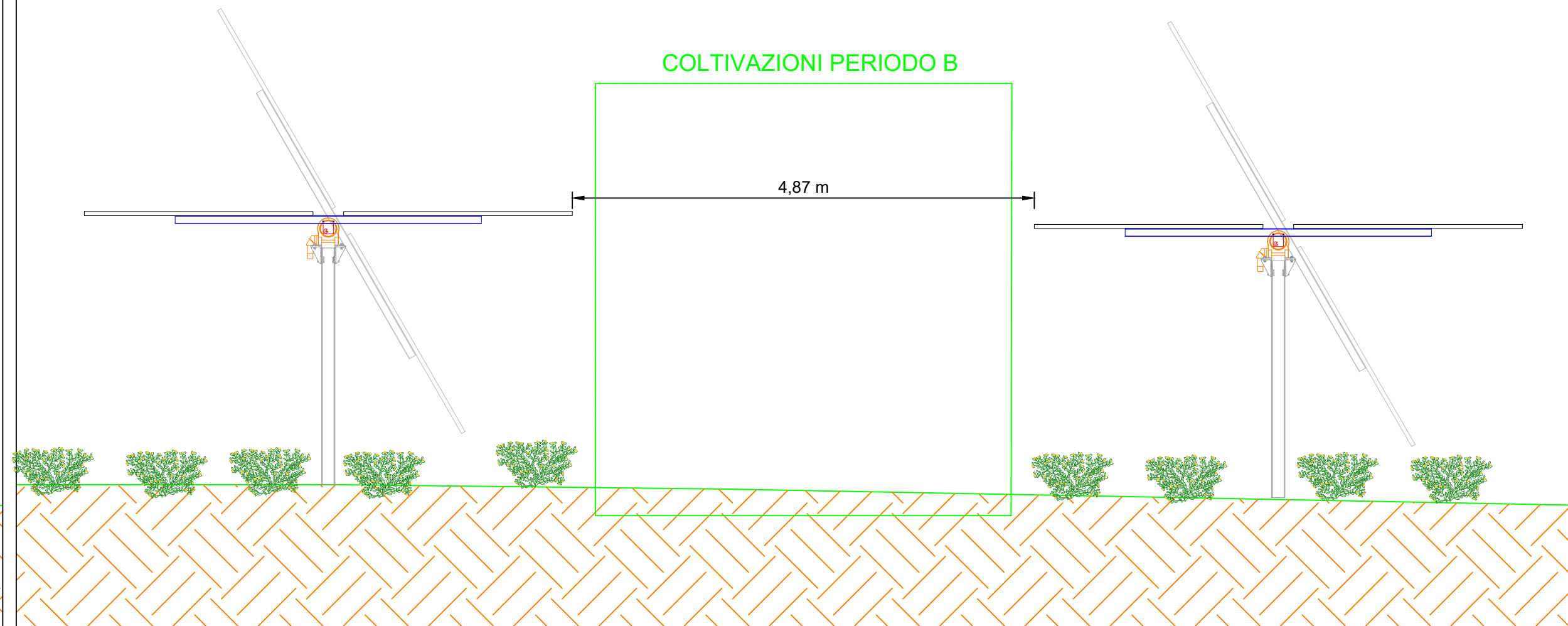
DETTAGLIO COLTIVAZIONI periodo A

SCALA 1:50



DETTAGLIO COLTIVAZIONI periodo B

SCALA 1:50



REGIONE SICILIA
COMUNI DI RAMACCA (CT), MINEO (CT) E AIDONE (EN)

Livello di progettazione/Level of design: Progetto Definitivo
 Oggetto/Object: PROGETTO LIMONE
 Realizzazione impianto agrovoltaico in area agricola nei Comuni di Ramacca (CT), Mineo (CT) e Aidone (EN)
 Sottocampo LIMONE 4 - 12
 Comune: Ramacca (CT)

Elaborato/Drawing: Dettagli coltivazioni e fascia mitigazione

Formato/Size	Scala/Scale	Varie	Codice/code
A0			MITEPUATAV111S1
Data/Date	06/03/2024		
Nome file/Name	MITEPUATAV111S1.pdf		
Revision	Date	Description	Prima emissione
00	05/04/2022		
01	06/03/2024	Integrazione MASE del 06/02/2024	

Commissa/Project order: Progettazione Impianto Agrovoltaico

Redatto: Ing. Vincenzo Crucilli
 Approvato: Ing. Angelo Liuzzo

Committente/Customer: NEREIDI S.R.L.
 Corso Buenos Aires, 54 - Milano (MI)
 P.IVA: 02050550892

Progettazione e sviluppo/Planning and development: ICS S.P.A.
 Via Lorenzo Mascheroni, 5, 20123, Milano (MI)
 +39(0) 0931 999730 - P.IVA: 00485050892
 Project Manager: Ing. Raimondo Barone