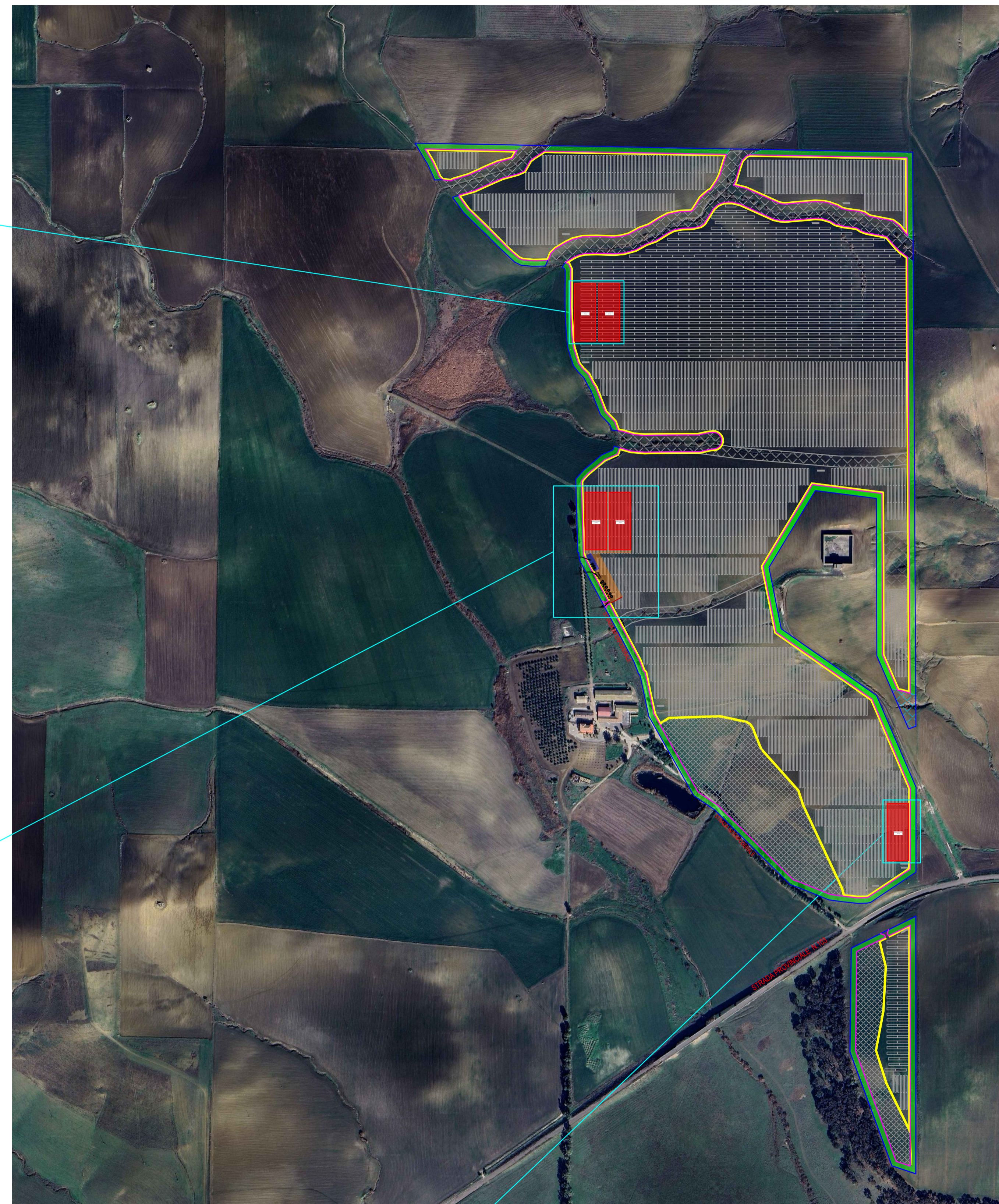
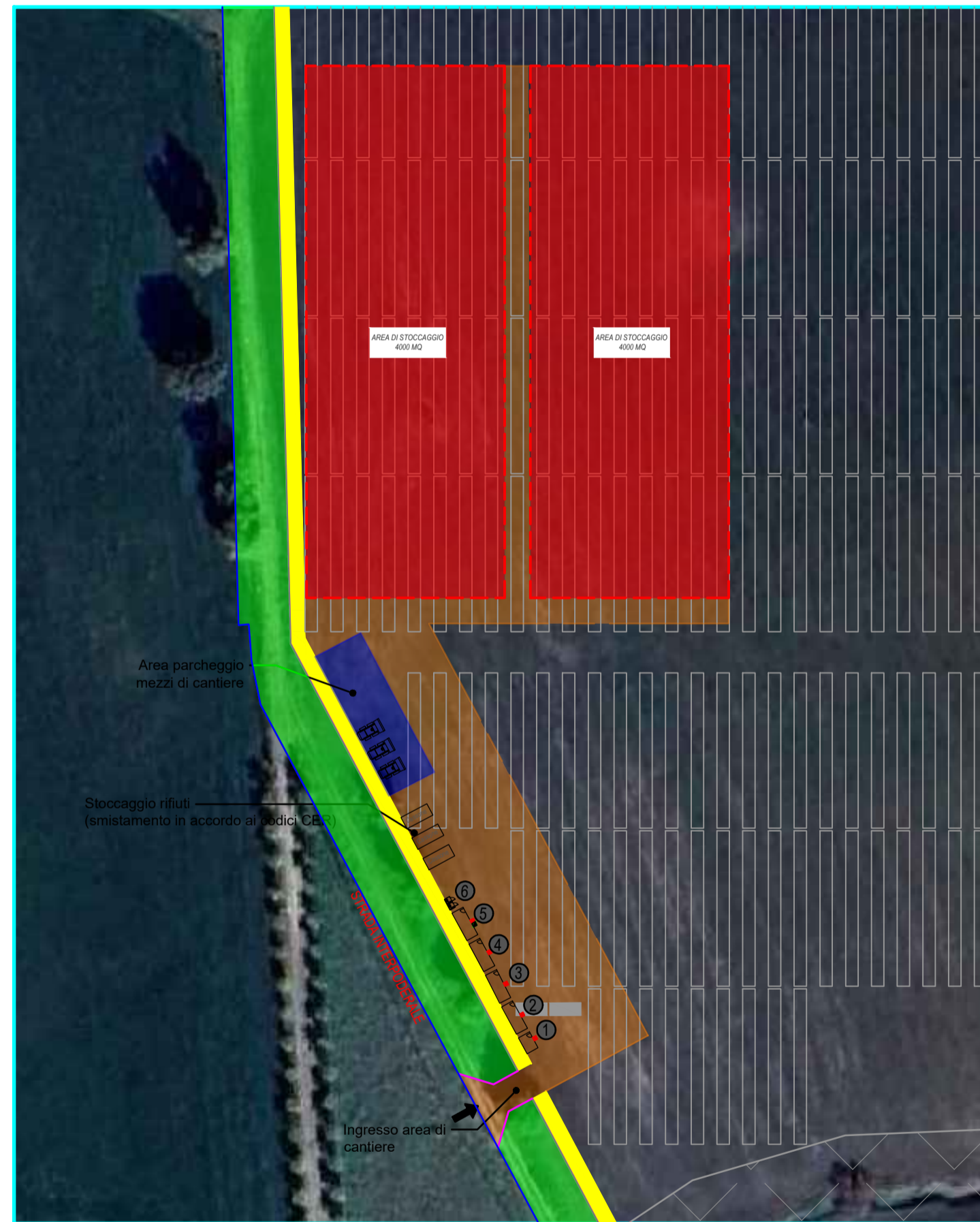




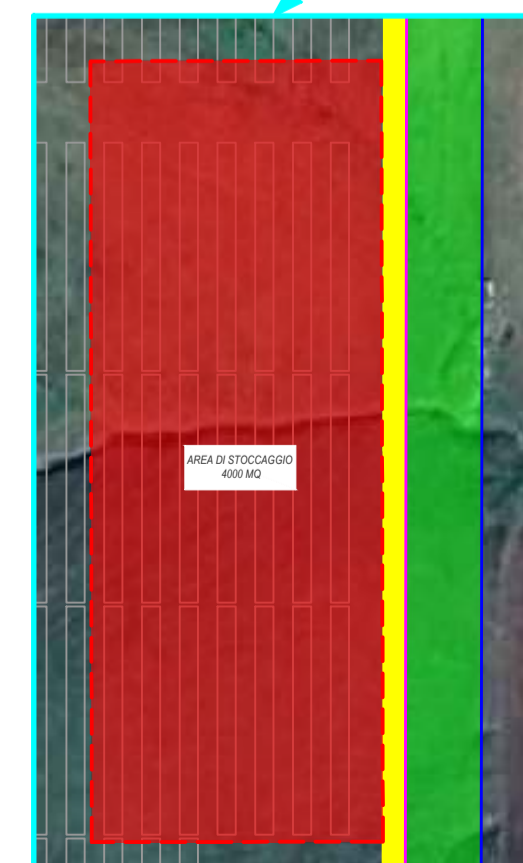
SOVRAPPOSIZIONE AREA DI CANTIERE E LAYOUT FINALE D'IMPIANTO
SCALA 1:1.000



SOVRAPPOSIZIONE AREA DI CANTIERE E LAYOUT FINALE D'IMPIANTO
SCALA 1:5.000



SOVRAPPOSIZIONE AREA DI CANTIERE E LAYOUT FINALE D'IMPIANTO
SCALA 1:1.000



SOVRAPPOSIZIONE AREA DI CANTIERE E LAYOUT FINALE D'IMPIANTO
SCALA 1:1.000

LEGENDA SIMBOLI

	Confine area d'impianto		Struttura Tracker
	Fascia di mitigazione perimetrale - 10 m		Aree escluse dall'intervento
	Recinzione Perimetrale		
	Viabilità interna		
	Area di cantiere		
	Area parcheggio mezzi di cantiere		
	Area di stoccaggio		
	Cabine		
		①	Corpo di guardia d'ingresso
		②	Spogliatoio
		③	Sala operativa
		④	Sala riunioni
		⑤	Sala mensa
		⑥	W.C.

REGIONE SICILIA COMUNI DI RAMACCA (CT), MINEO (CT) E AIDONE (EN)

Livello di progettazione/Level of design

Progetto Definitivo

Oggetto/Object

PROGETTO LIMONE
Realizzazione impianto agrovoltaioco in area agricola nei Comuni di Ramacca (CT), Mineo (CT) e Aidone (EN)

Sottocampo LIMONE 10
Comune: Aidone (EN)

Elaborato/Drawing

Layout d'impianto in fase di cantierizzazione

Formato/Size

A1

Scala/Scale

06/03/2024

Codice/code

MITEPUATAV20011

Data/Date

Nome file/File name

MITEPUATAV20011.pdf

Revision

00

Date

06/03/2024

Description

Integrazione MASE del 06/02/2024

Commessa/Project order

Progettazione Impianto Agrovoltaioco

Redatto: Ing. Vincenzo Crucillà

Approvato: Ing. Angelo Liuzzo

Committente/Customer

NEREIDI S.R.L.
Corso Buenos Aires, 54 - Milano (MI)
P.IVA: 02050550892

Progettazione e sviluppo/Planning and development

ICS S.P.A.
Via Lorenzo Mascheroni, 5, 20123, Milano (MI)
+39(0) 0931 999730 - P.IVA: 00485050892

Project Manager: Ing. Raimondo Barone

