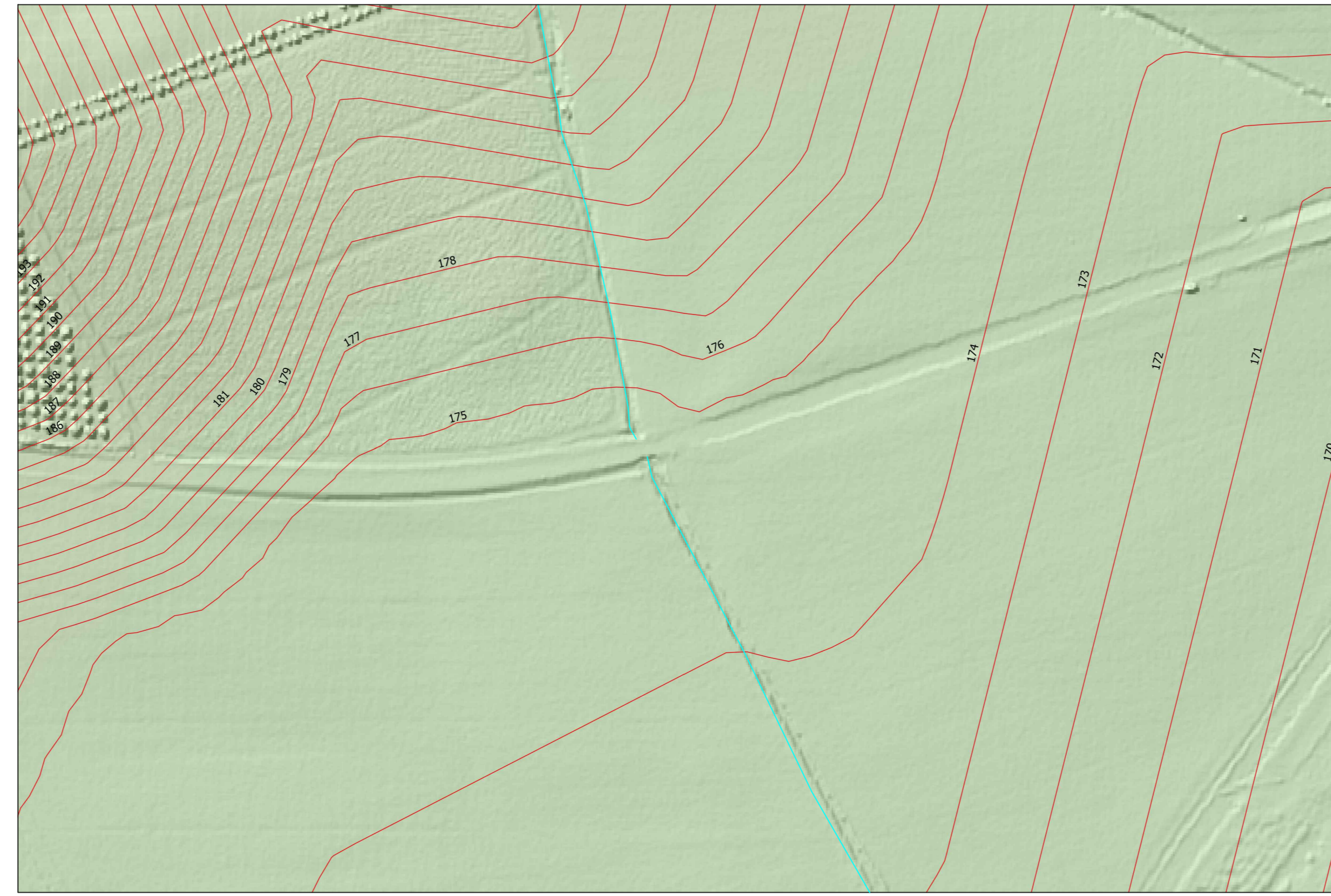
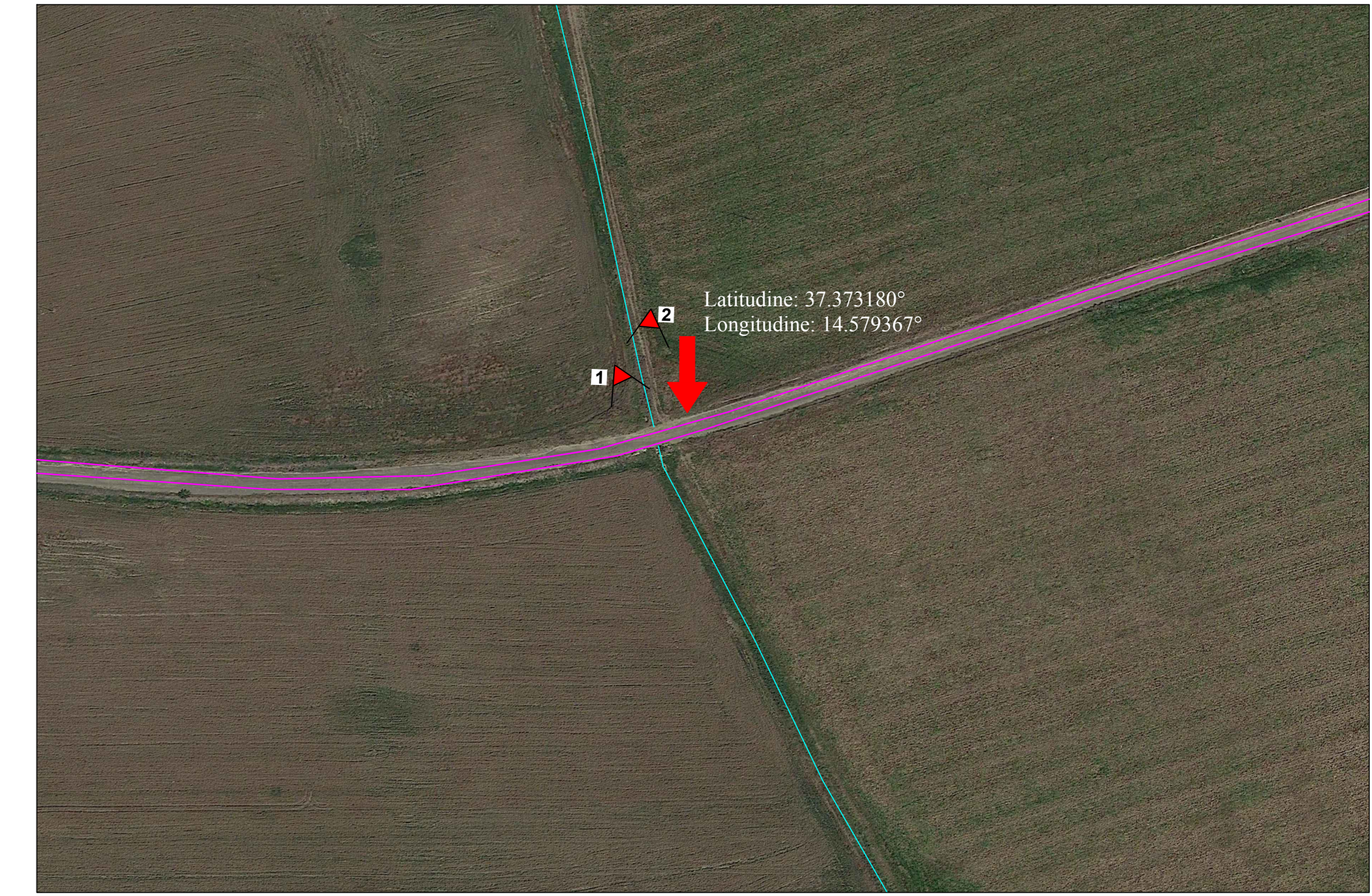




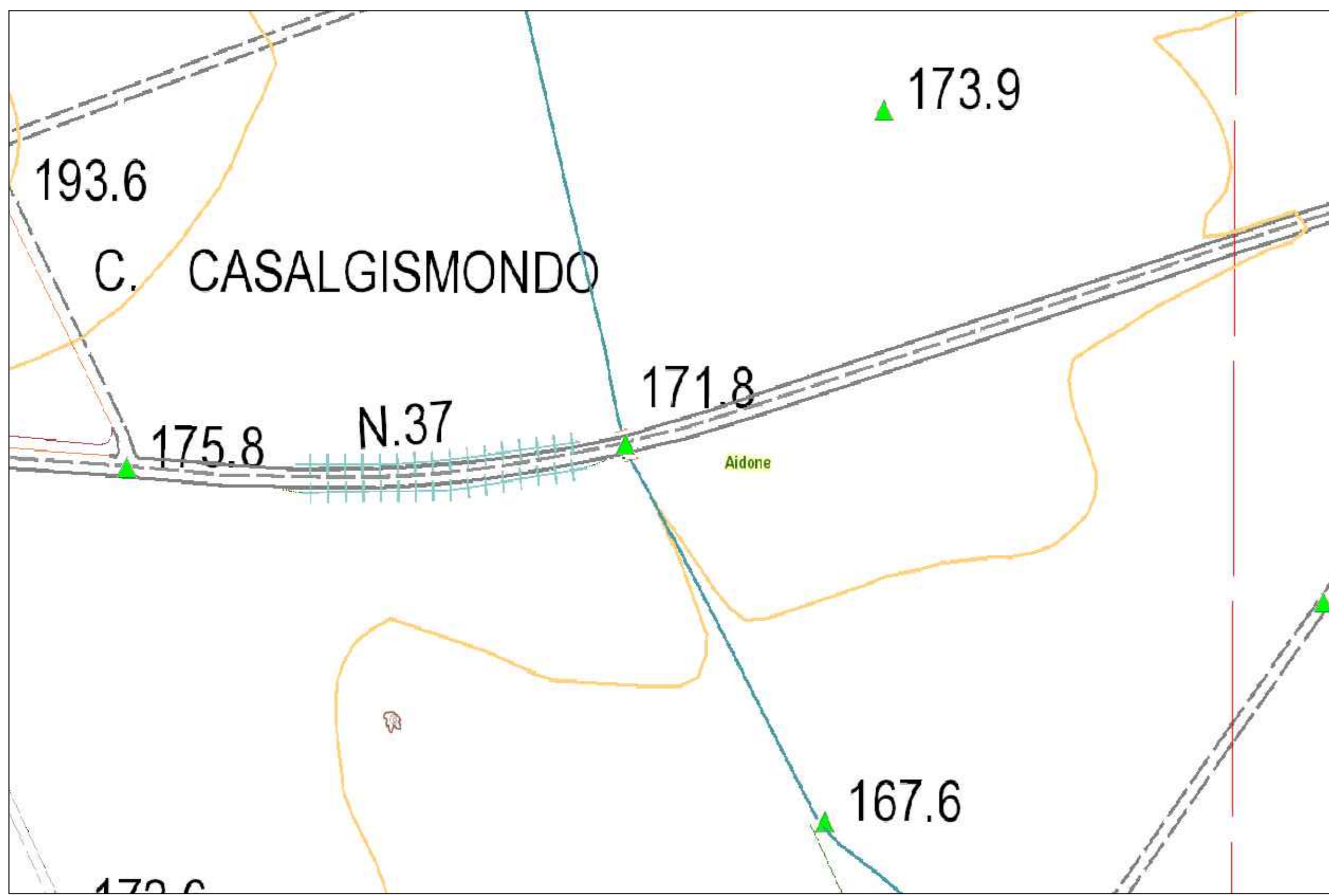
ORTOFOTO  
SCALA 1:20.000



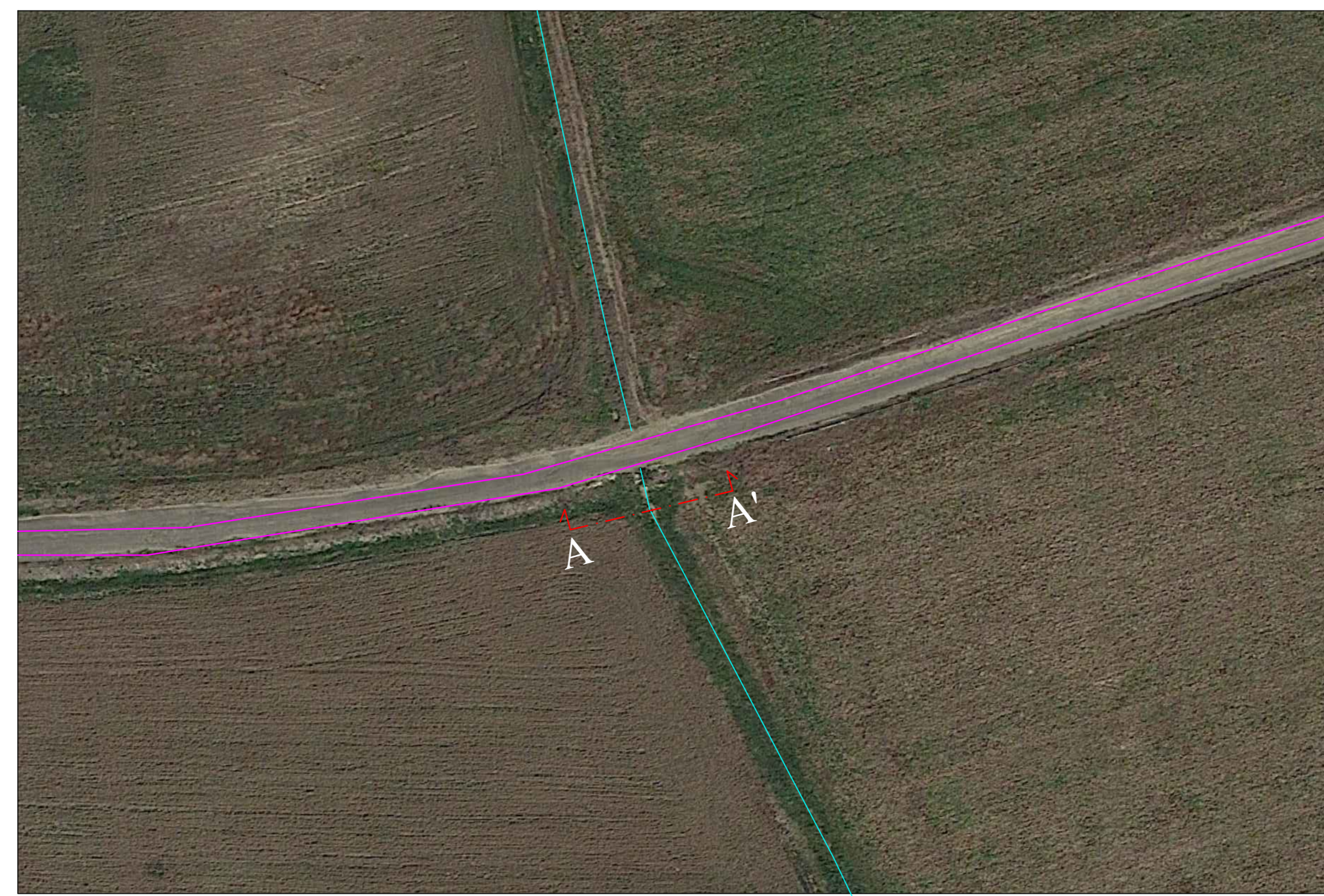
RILIEVO MORFOLOGICO  
SCALA 1:2000



UBICAZIONE ATTRAVERSAMENTO 6 SU ORTOFOTO  
SCALA 1:2.000



UBICAZIONE ATTRAVERSAMENTO 6 SU CTR  
SCALA 1:2.000



SEZIONE DI PROGETTO  
SCALA 1:1.000



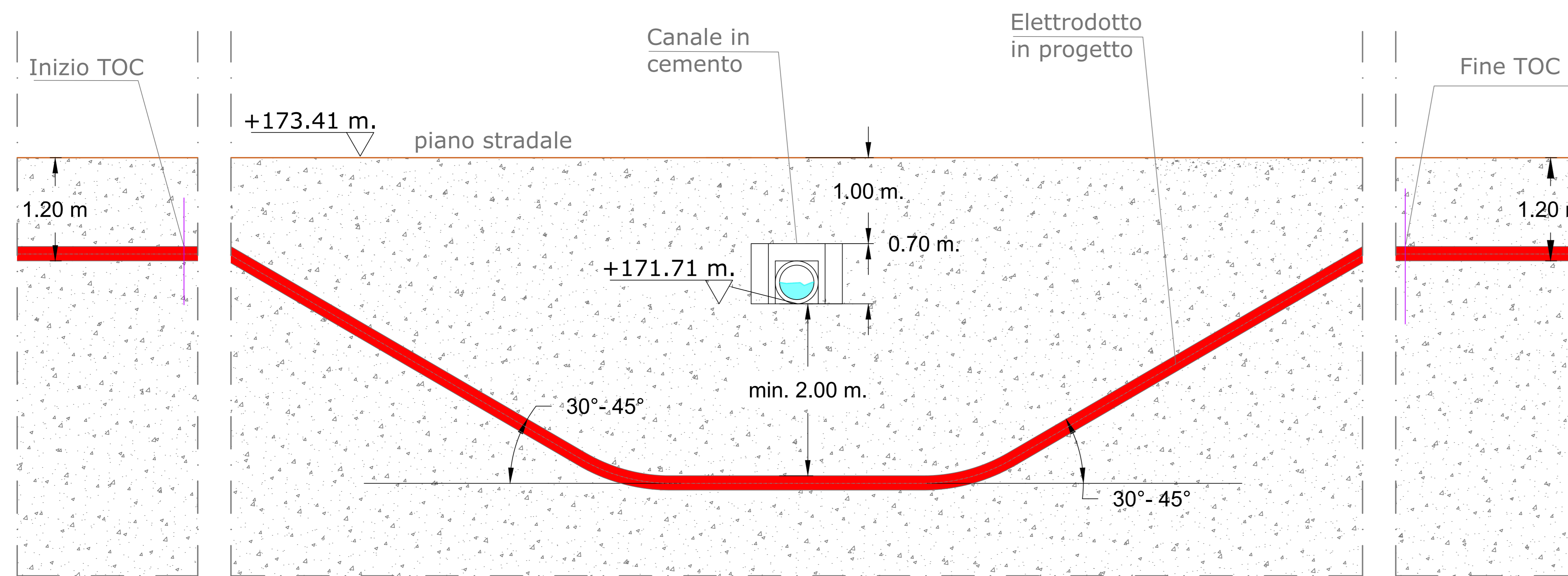
FOTO 2



FOTO 1

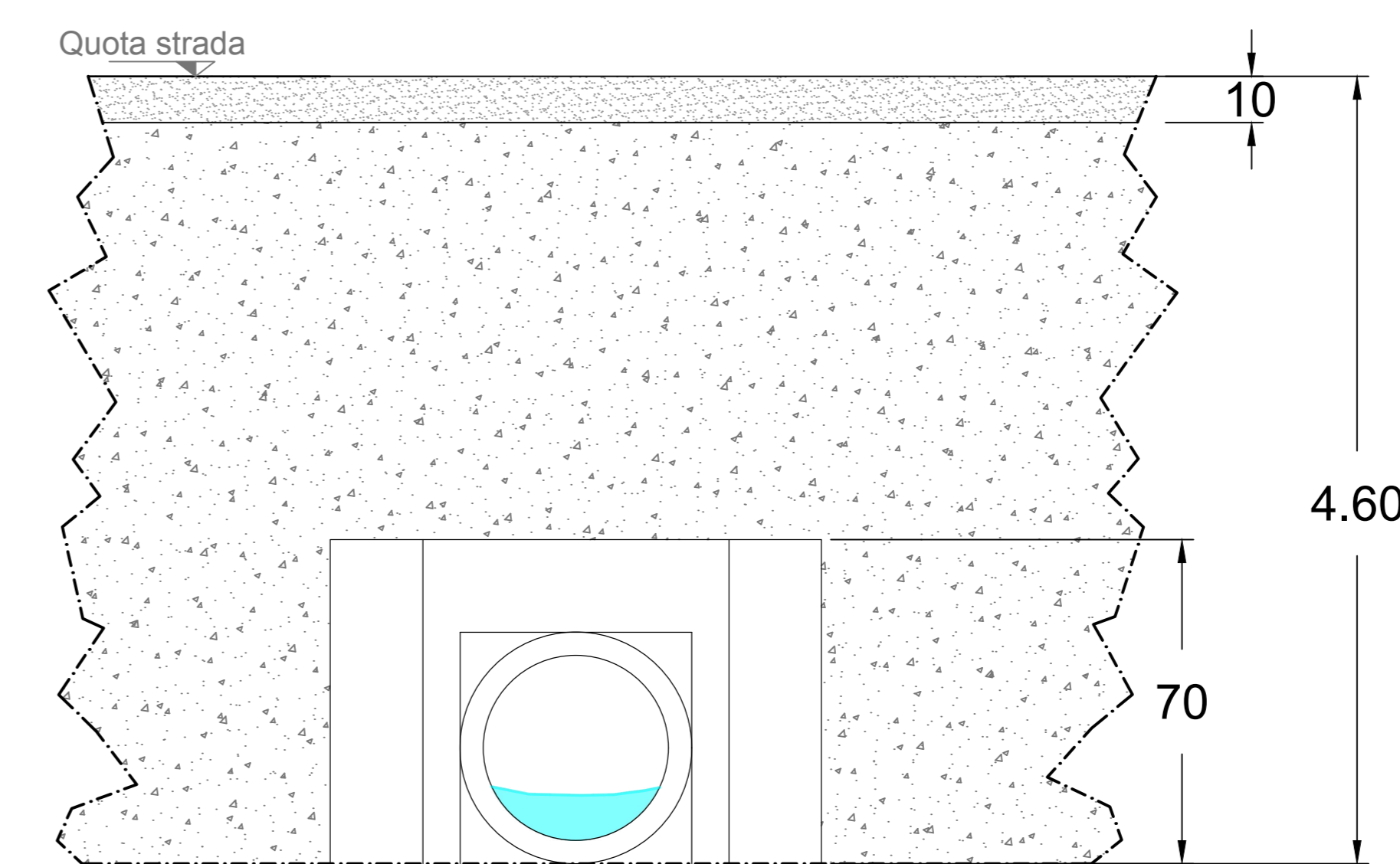
PROGETTO

ATTRAVERSAMENTO 6 corso d'acqua TRAMITE T.O.C.  
SEZIONE LONGITUDINALE



SEZIONE A-A'  
SCALA 1:30

DETTAGLIO CANALE IN CEMENTO ESISTENTE



REGIONE SICILIA			
COMUNI DI AIDONE(EN),MINEO(CT) E RAMACCA(CT)			
Livello di progettazione/Level of design		Progetto Definitivo	
Oggetto/Object		PROGETTO LIMONE Realizzazione impianto agrovoltaico nei Comuni di Aidone (EN) , Mineo(CT) e Ramacca(CT)	
Elaborato/Drawing			
A0		Atraversamento 6	
Rilievo planimetrico, fotografico e tipico attraversamento			
Formato/Size	Scale/Scala	Varie	Codice/code
			MITEPIATAV23911
Revision	Date	Description	
00	06/03/2024	Integrazione MASE del 06/02/2024	
Commissa/Project order			
Progettazione Impianto Agrovoltaico			
Redatto: Ing. Vincenzo Crucella		Approvato: Ing. Angelo Liuzzo	
Commissa/Customer			
NEREIDI S.R.L. Corso Buenos Aires, 54 - Milano (MI) P.IVA: 02050550892			
Progettazione e sviluppo/Planning and development			
ICS S.P.A. Via Lorenzo Mascheroni, 5, 20123, Milano (MI) +39(0) 0931 999730 - P.IVA: 00485050892			
Project Manager: Ing. Raimondo Barone			

