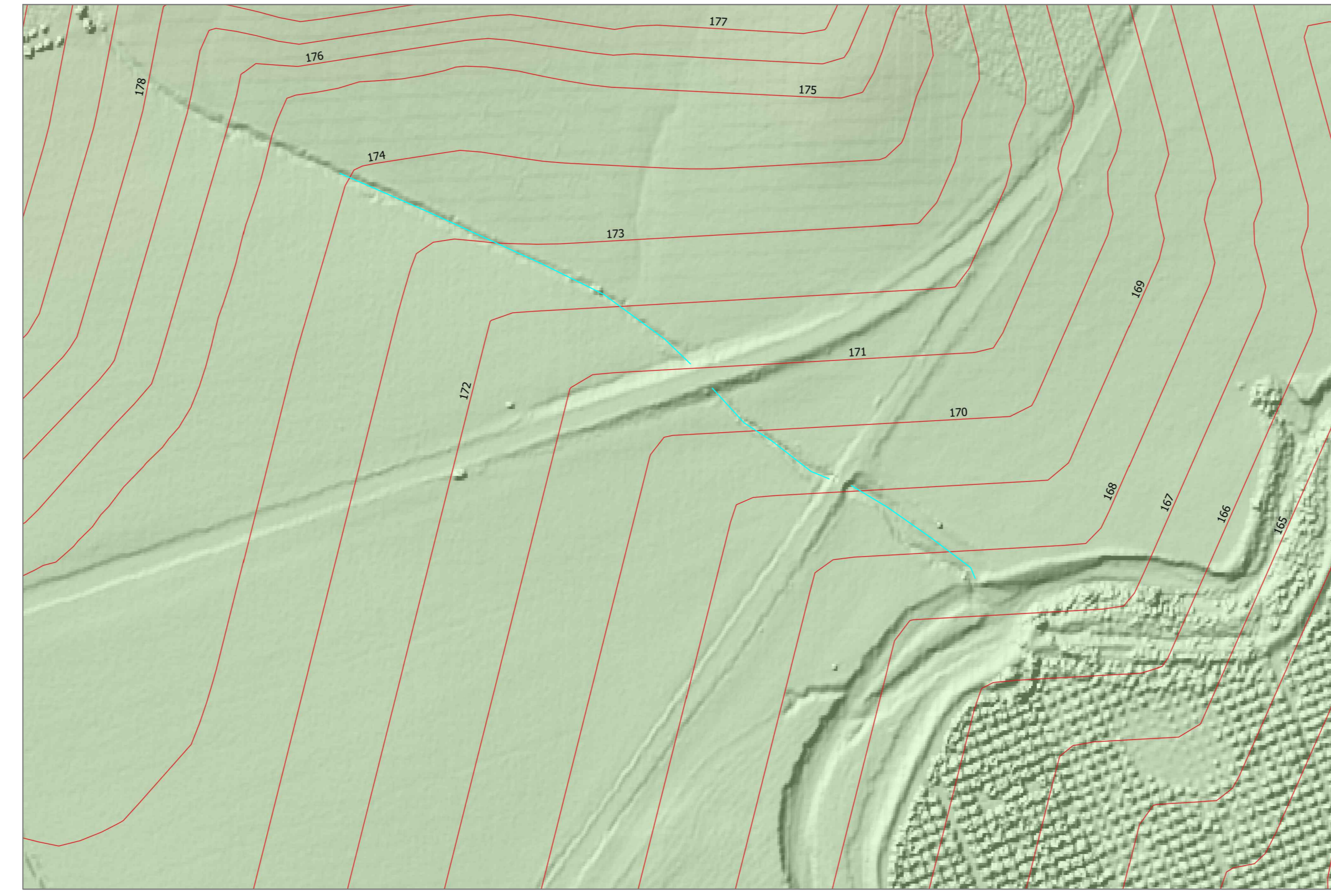




LAYOUT D'IMPIANTO ATTRAVERSAMENTO

ORTOFOTO
SCALA 1:20.000

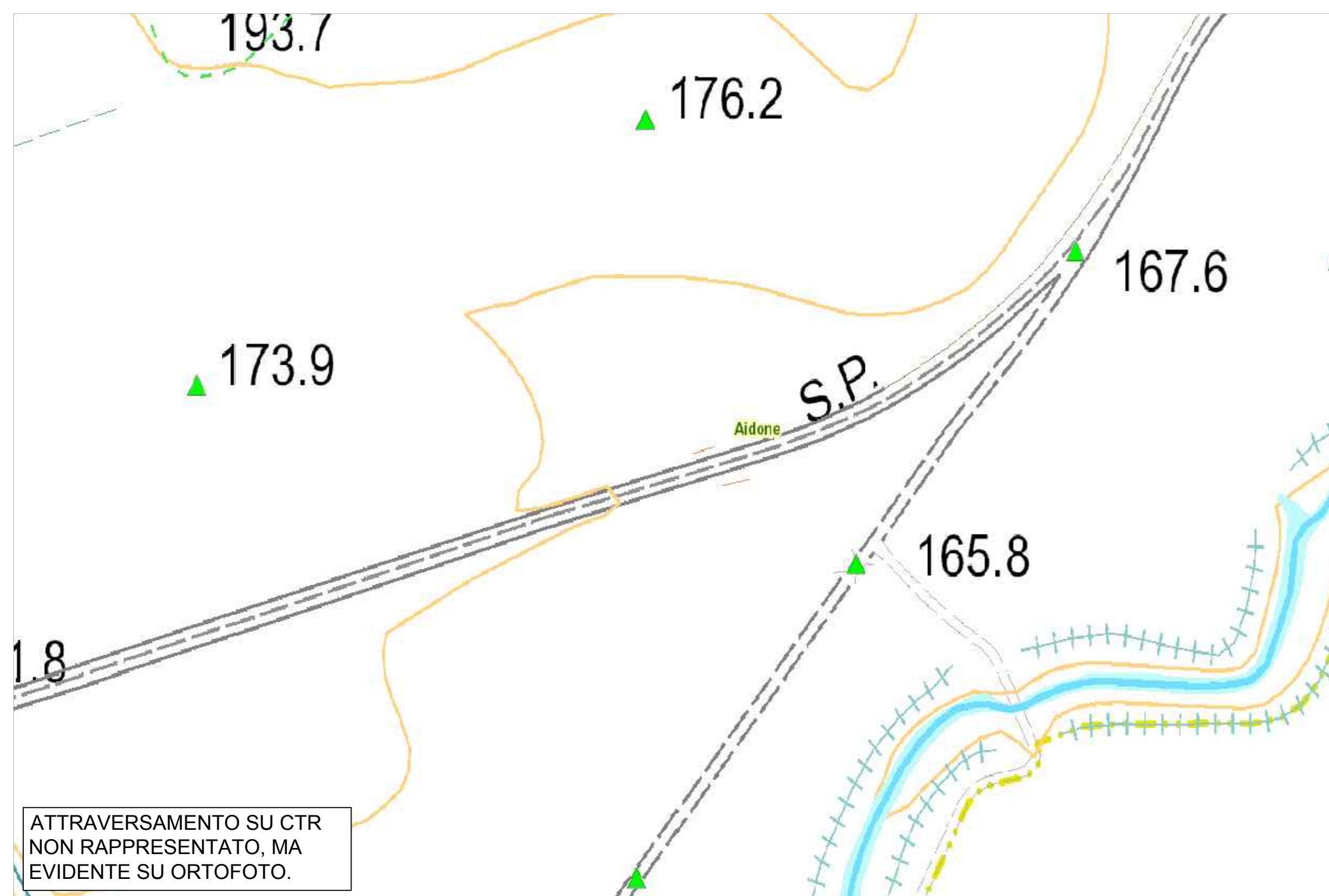


RILIEVO MORFOLOGICO
SCALA 1:2000



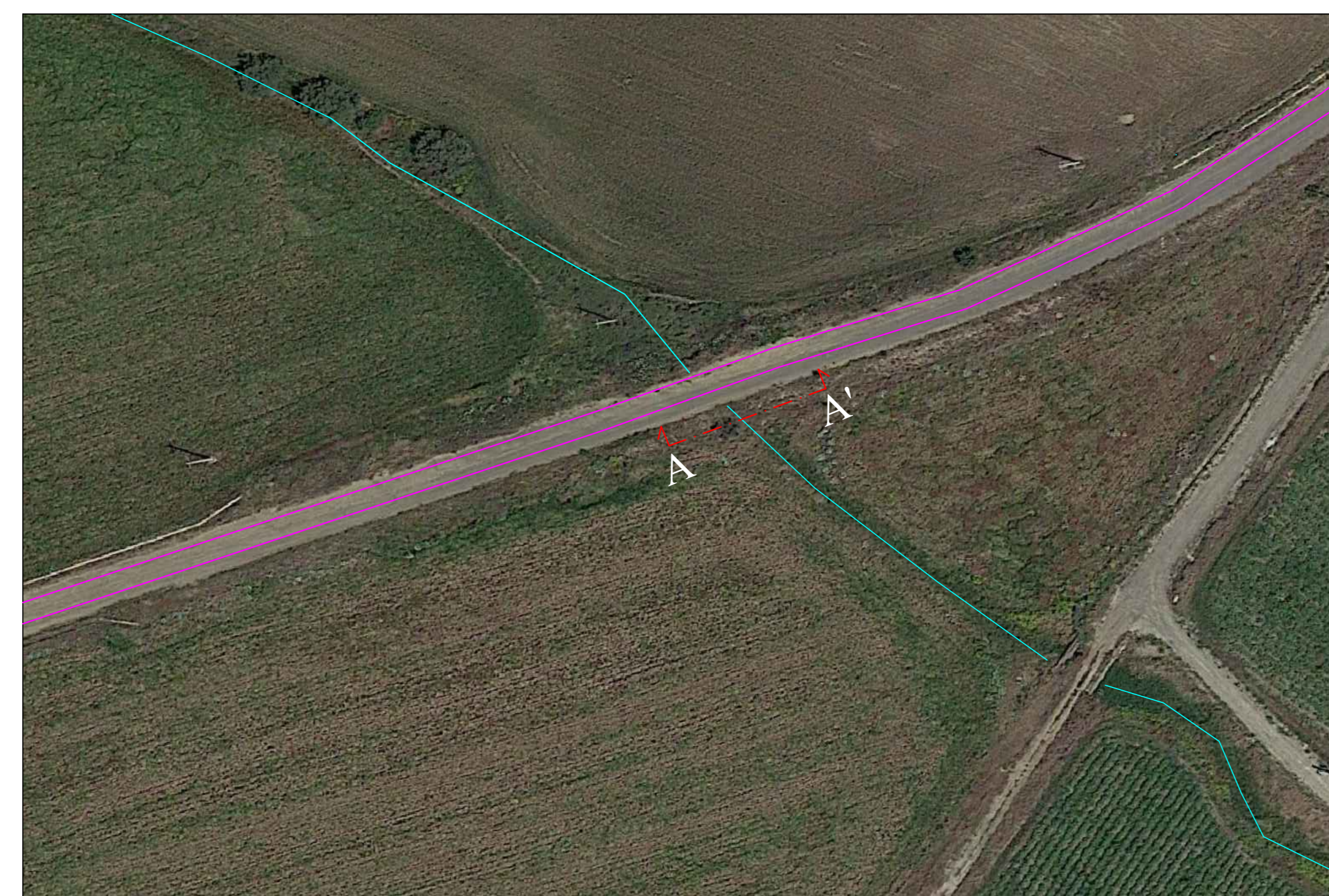
Cavidotto MT Corso d'acqua

UBICAZIONE ATTRAVERSAMENTO 7 SU ORTOFOTO
SCALA 1:2.000



ATTRAVERSAMENTO SU CTR
NON RAPPRESENTATO, MA
EVIDENTE SU ORTOFOTO.

UBICAZIONE ATTRAVERSAMENTO 7 SU CTR
SCALA 1:2.000



SEZIONE DI PROGETTO
SCALA 1:1.000

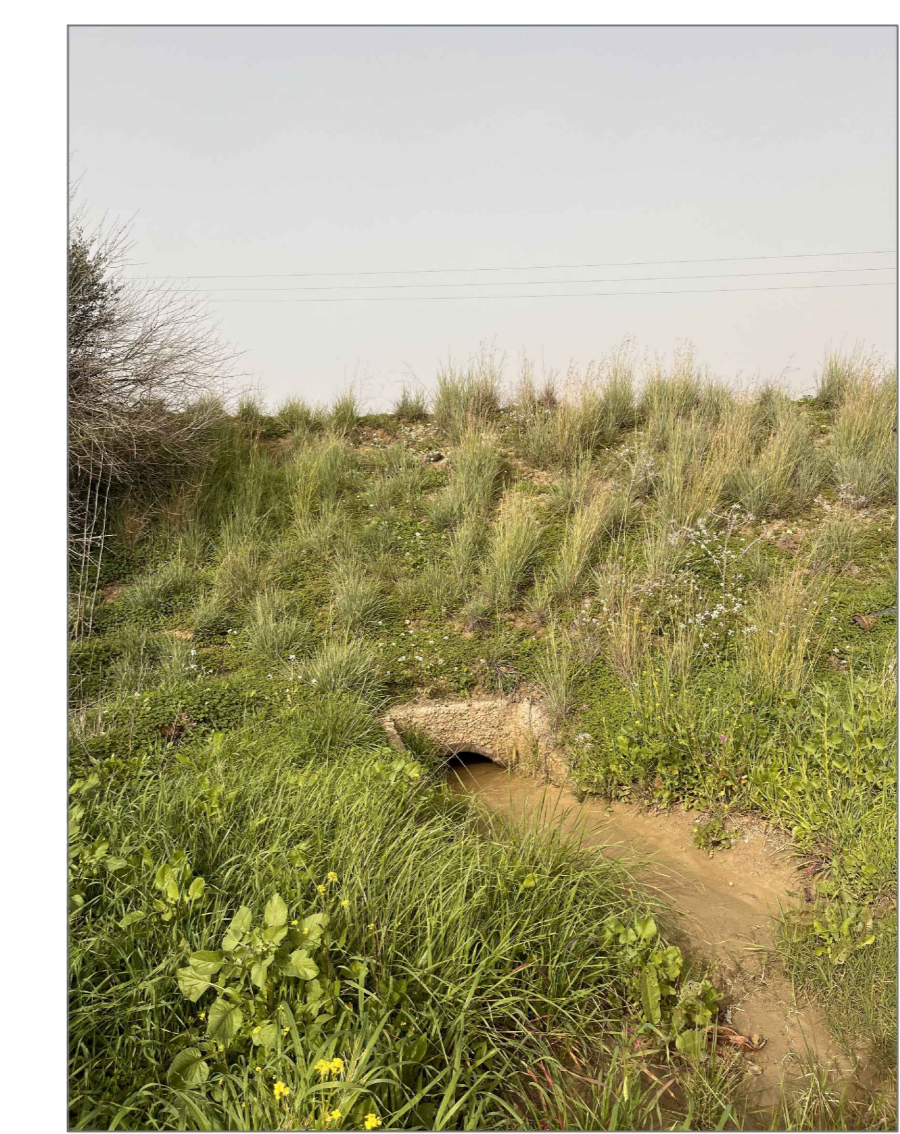


FOTO 1

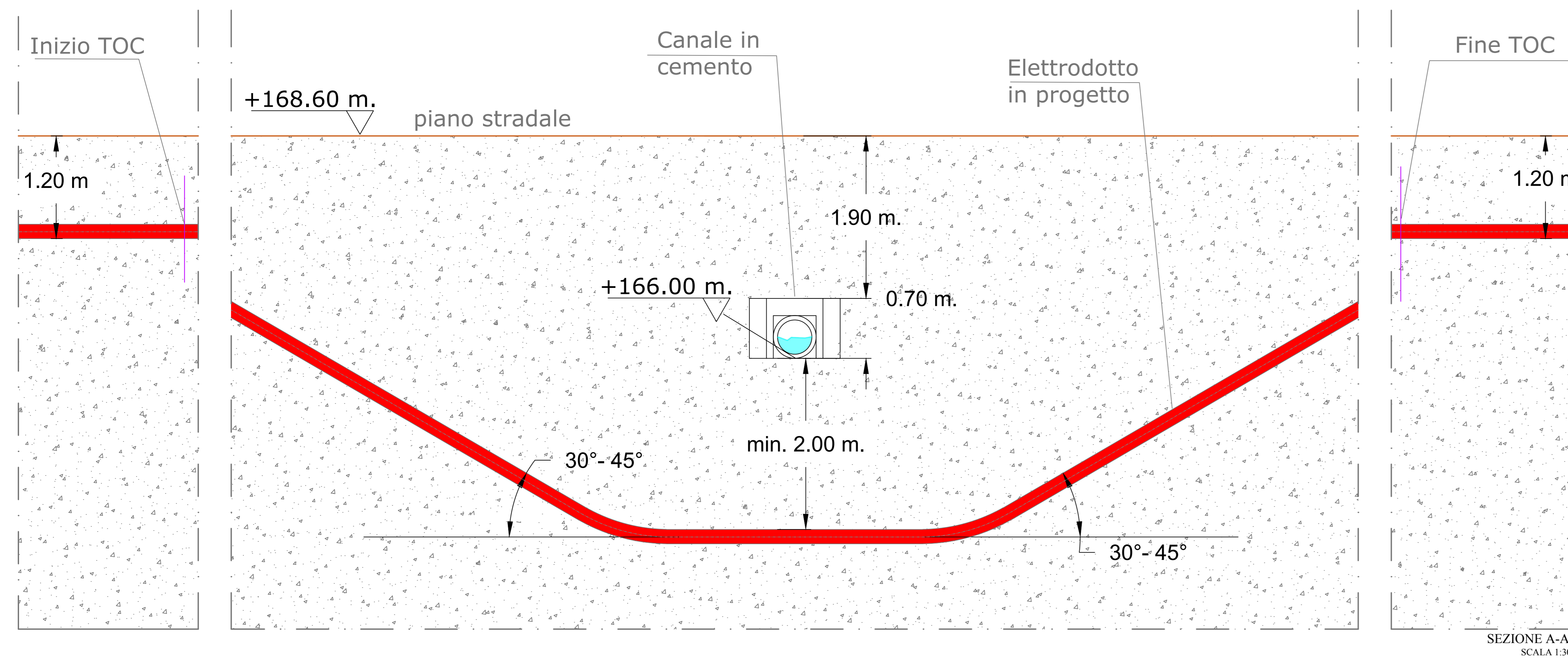


FOTO 2

PROGETTO

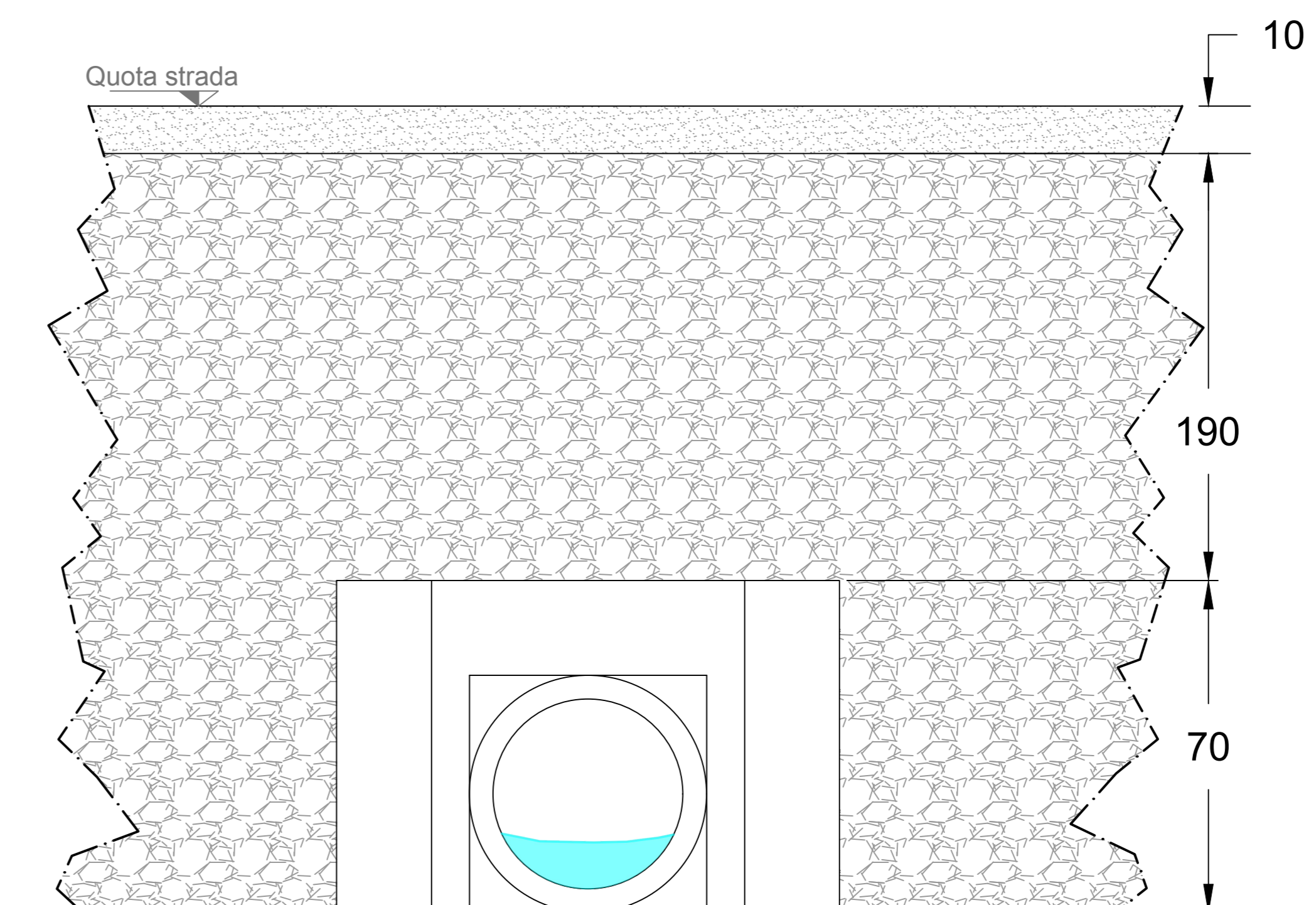
ATTRAVERSAMENTO 7 corso d'acqua TRAMITE T.O.C.

SEZIONE LONGITUDINALE



SEZIONE A-A'
SCALA 1:30

DETTAGLIO CANALE IN CEMENTO ESISTENTE



REGIONE SICILIA			
COMUNI DI AIDONE(EN),MINEO(CT) E RAMACCA(CT)			
Livello di progettazione/Level of design		Progetto Definitivo	
Oggetto/Object		PROGETTO LIMONE Realizzazione impianto agrovoltaico nei Comuni di Aidone (EN) , Mineo(CT) e Ramacca(CT)	
Elaborato/Drawing			
Formato/Size		A0	
Data/Date		04/04/2024	
Nome file/File name		MITEPI/ATA24011.pdf	
Revision		Date	
00		06/03/2024	
		Integrazione MASE del 06/02/2024	
Commissa/Project order			
Progettazione Impianto Agrovoltaico			
Redatto: Ing. Vincenzo Crucella		Approvato: Ing. Angelo Liuzzo	
Commissario/Customer			
NEREIDI S.R.L. Corso Buenos Aires, 54 - Milano (MI) P.IVA. 02650550892			
Progettazione e sviluppo/Planning and development			
ICS S.P.A. Via Lorenzo Mascheroni, 5 - 20123, Milano (MI) +39(0) 0931 999730 - P.IVA. 0048505892			
Project Manager: Ing. Raimondo Barone			