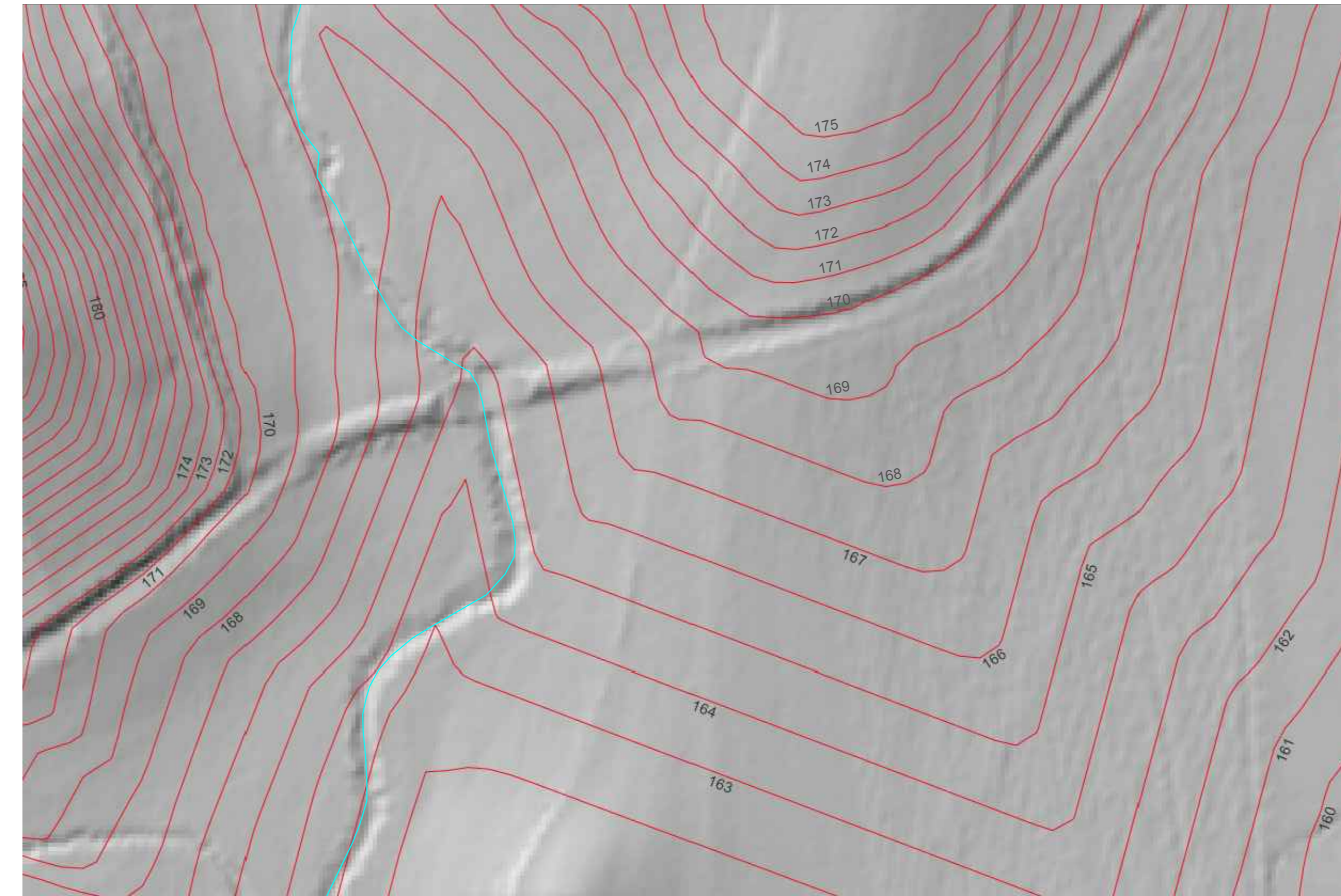
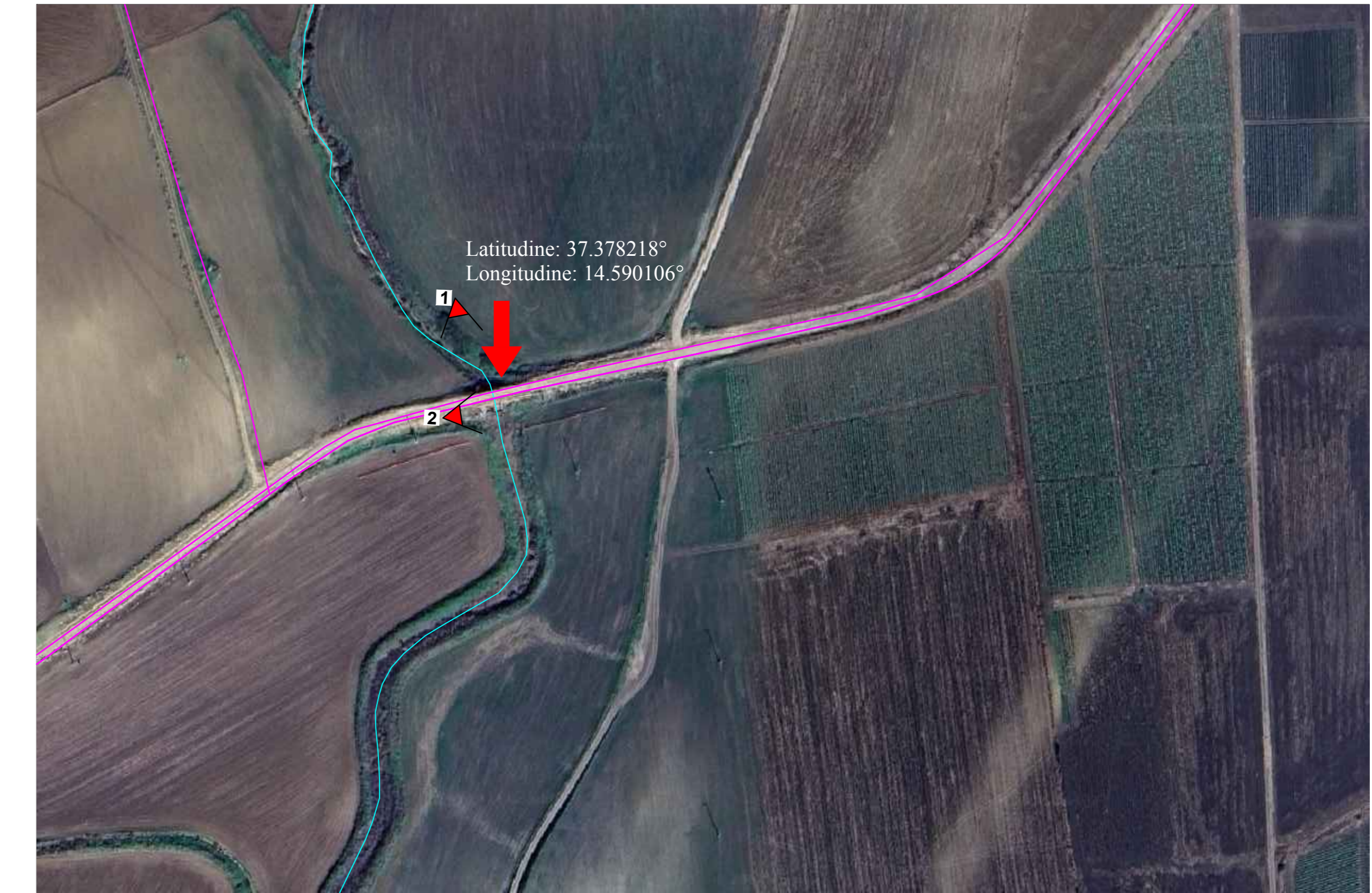




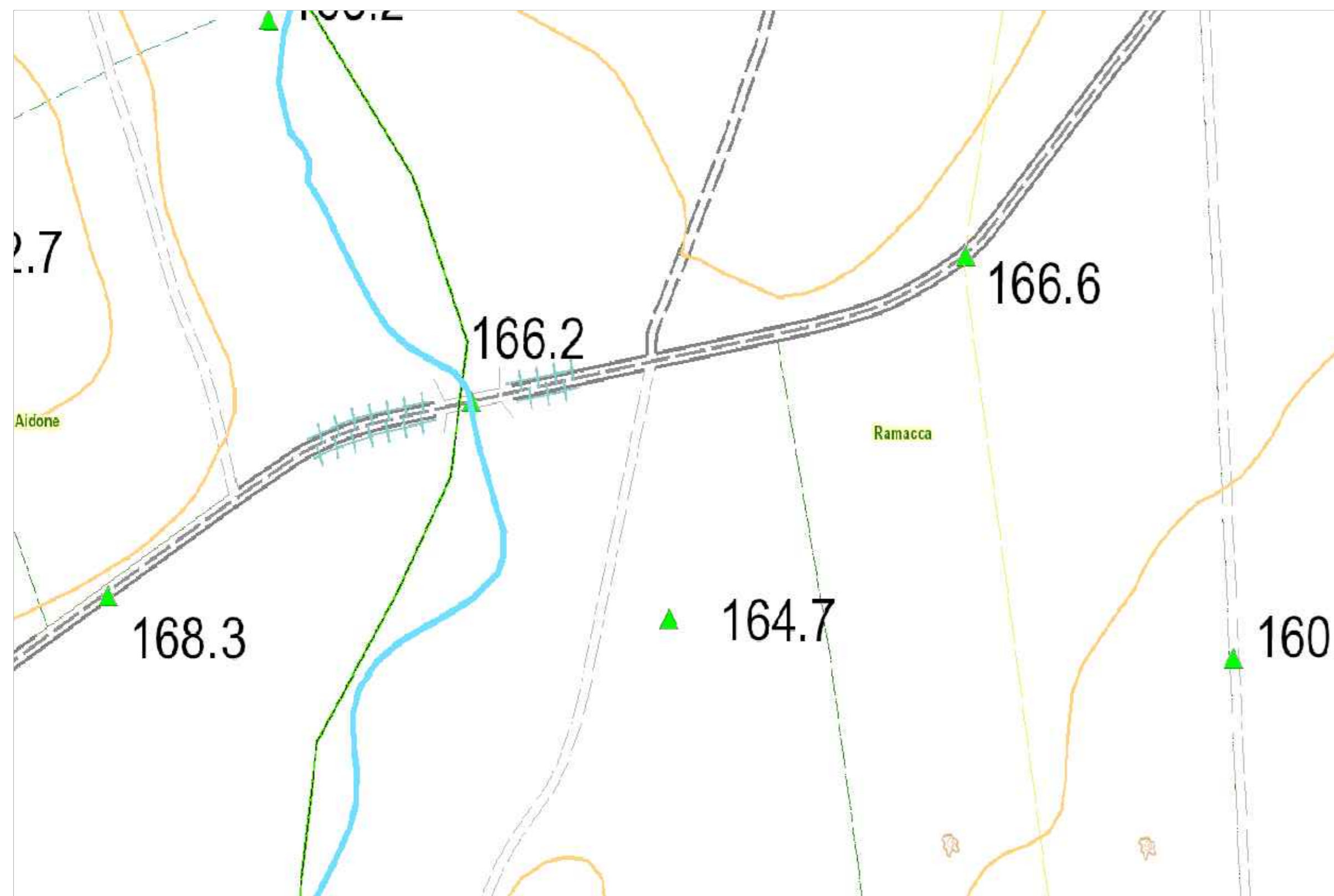
ORTOFOTO
SCALA 1:20.000



RILIEVO MORFOLOGICO
SCALA 1:2000



UBICAZIONE ATTRAVERSAMENTO 9 SU ORTOFOTO
SCALA 1:2.000



UBICAZIONE ATTRAVERSAMENTO 9 SU CTR
SCALA 1:2.000



SEZIONE DI PROGETTO
SCALA 1:1.000



FOTO 1

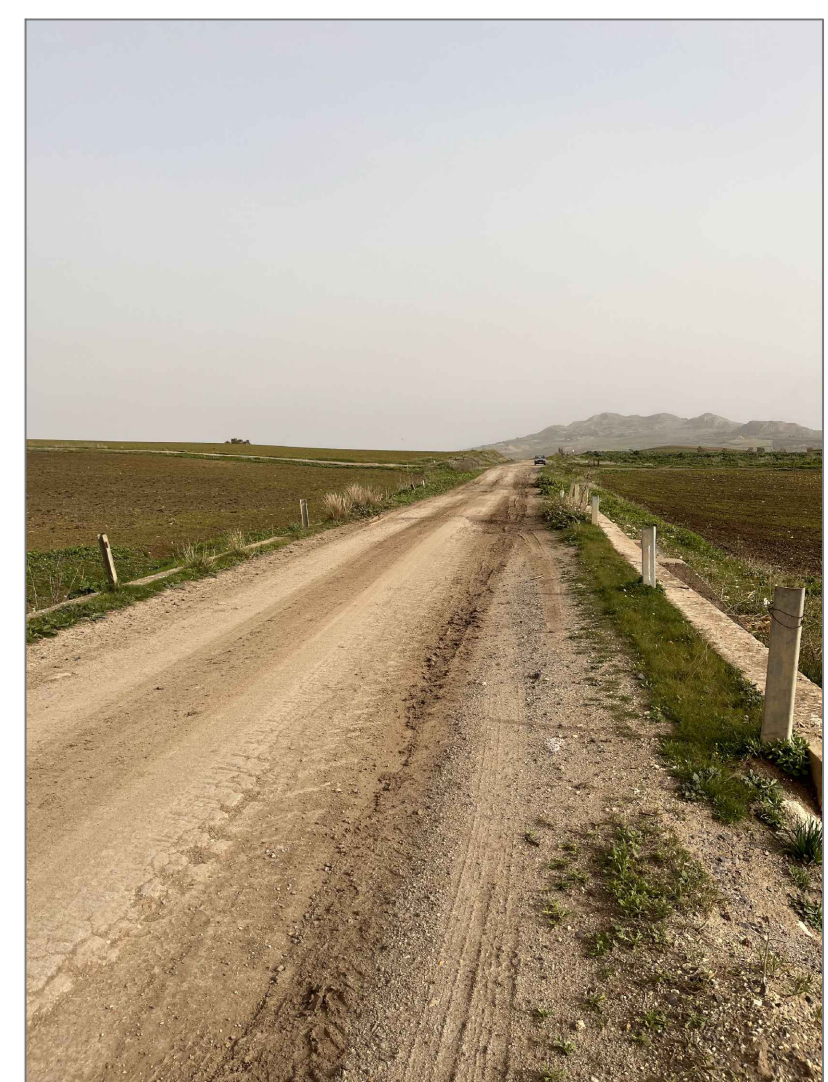
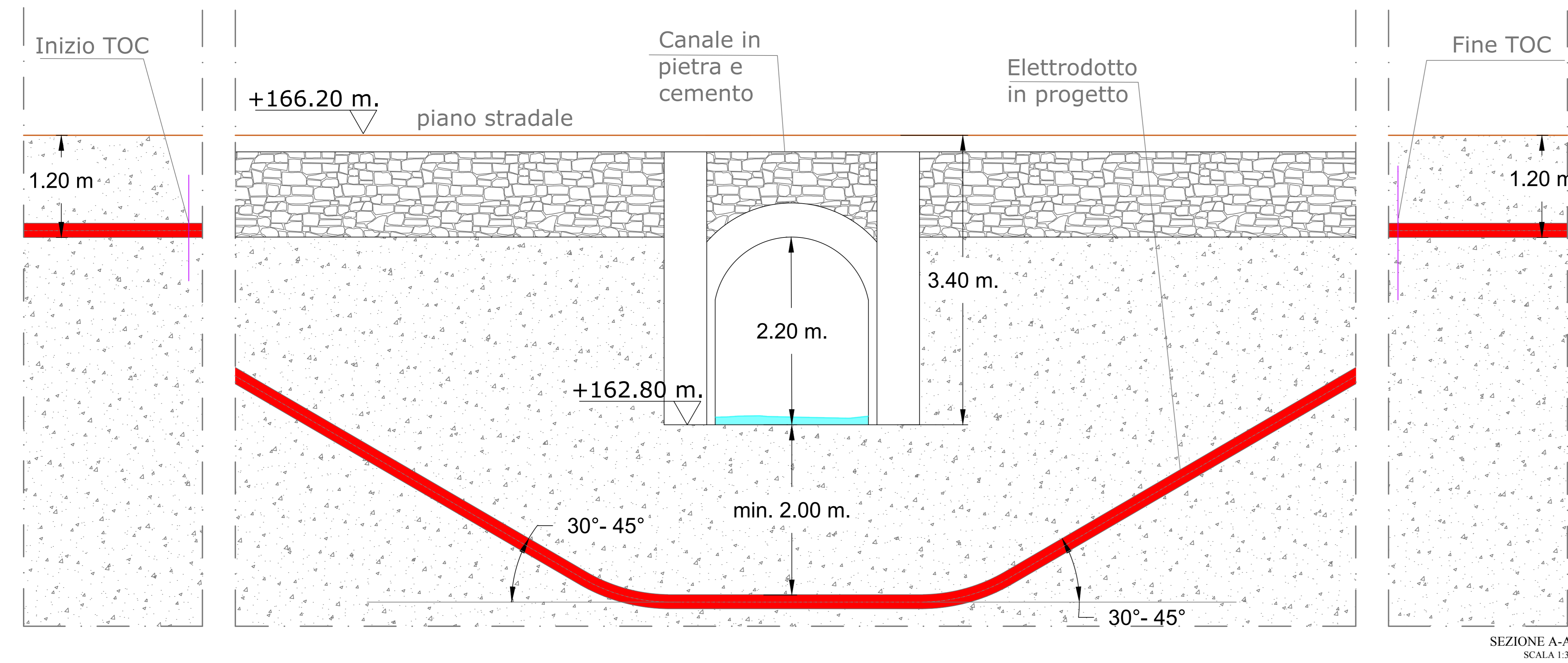


FOTO 2

PROGETTO

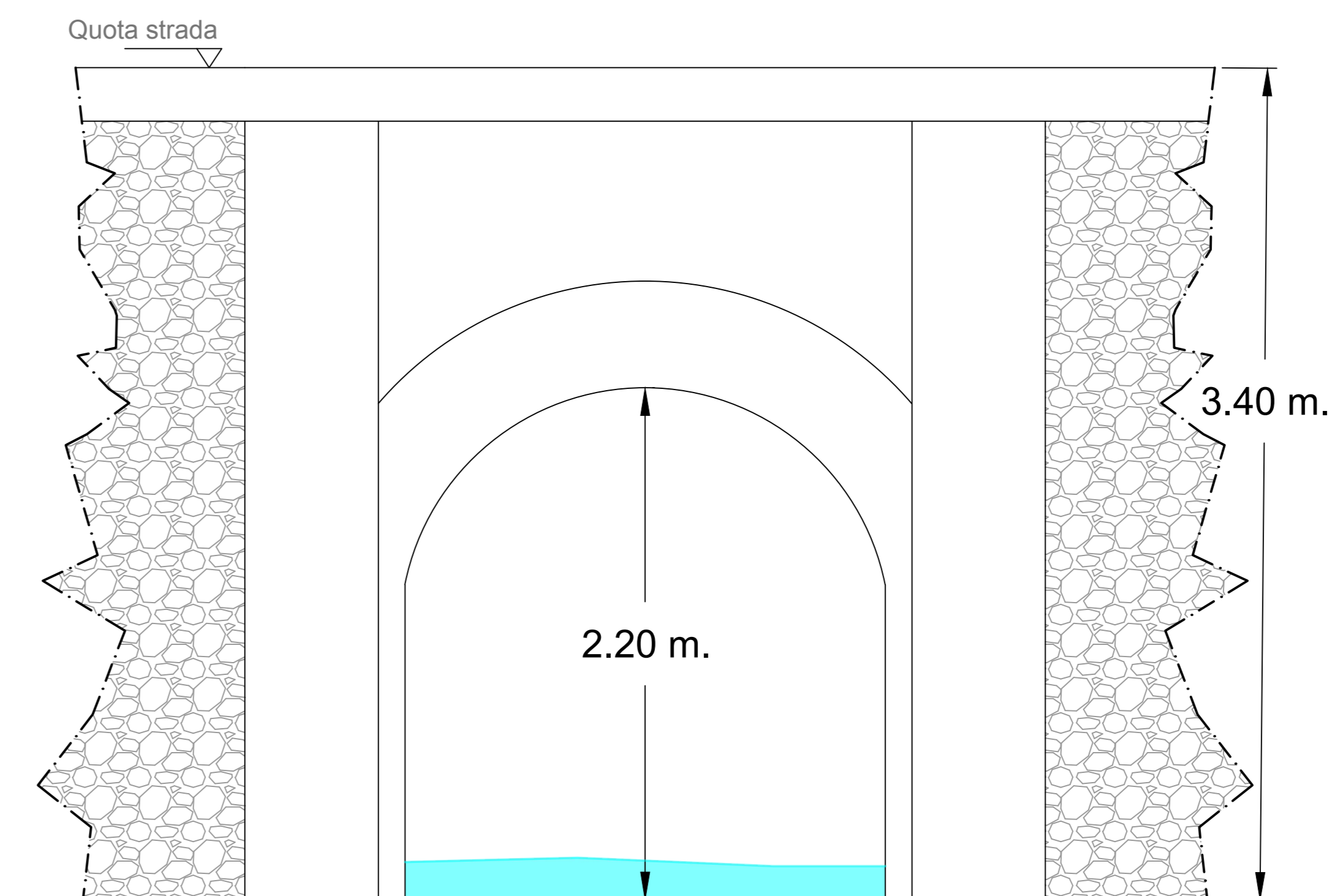
ATTRAVERSAMENTO 9 corso d'acqua TRAMITE T.O.C.

SEZIONE LONGITUDINALE



SEZIONE A-A'
SCALA 1:30

DETTAGLIO CANALE IN MURATURA ESISTENTE



REGIONE SICILIA			
COMUNI DI AIDONE(EN),MINEO(CT) E RAMACCA(CT)			
Livello di progettazione/Level of design		Progetto Definitivo	
Oggetto/Object		PROGETTO LIMONE Realizzazione impianto agrovoltaico nei Comuni di Aidone (EN) , Mineo(CT) e Ramacca(CT)	
Elaborato/Drawing			
Titolo/Title		Atraversamento 9	
Formato/Size	Scale/Scala	Varie	Codice/code
A0			MITEPIATA2421
Date/Date	04/04/2024		
Nome file/File name	MITEPIATA2421.pdf		
Revision	Date	Description	
00	06/03/2024	Integrazione MASE del 06/02/2024	
Commissa/Project order			
Progettazione Impianto Agrovoltaico			
Redatto: Ing. Vincenzo Crucilla		Approvato: Ing. Angelo Luzzo	
			
Committente/Customer			
NEREIDI S.R.L. Corso Buenos Aires, 54 - Milano (MI) P.IVA. 02650550892			
Progettazione e sviluppo/Planning and development			
ICS S.P.A. Via Lorenzo Mascheroni, 5 - 20123, Milano (MI) +39(0) 0931 999730 - P.IVA. 00485050892			
Project Manager: Ing. Raimondo Barone			

