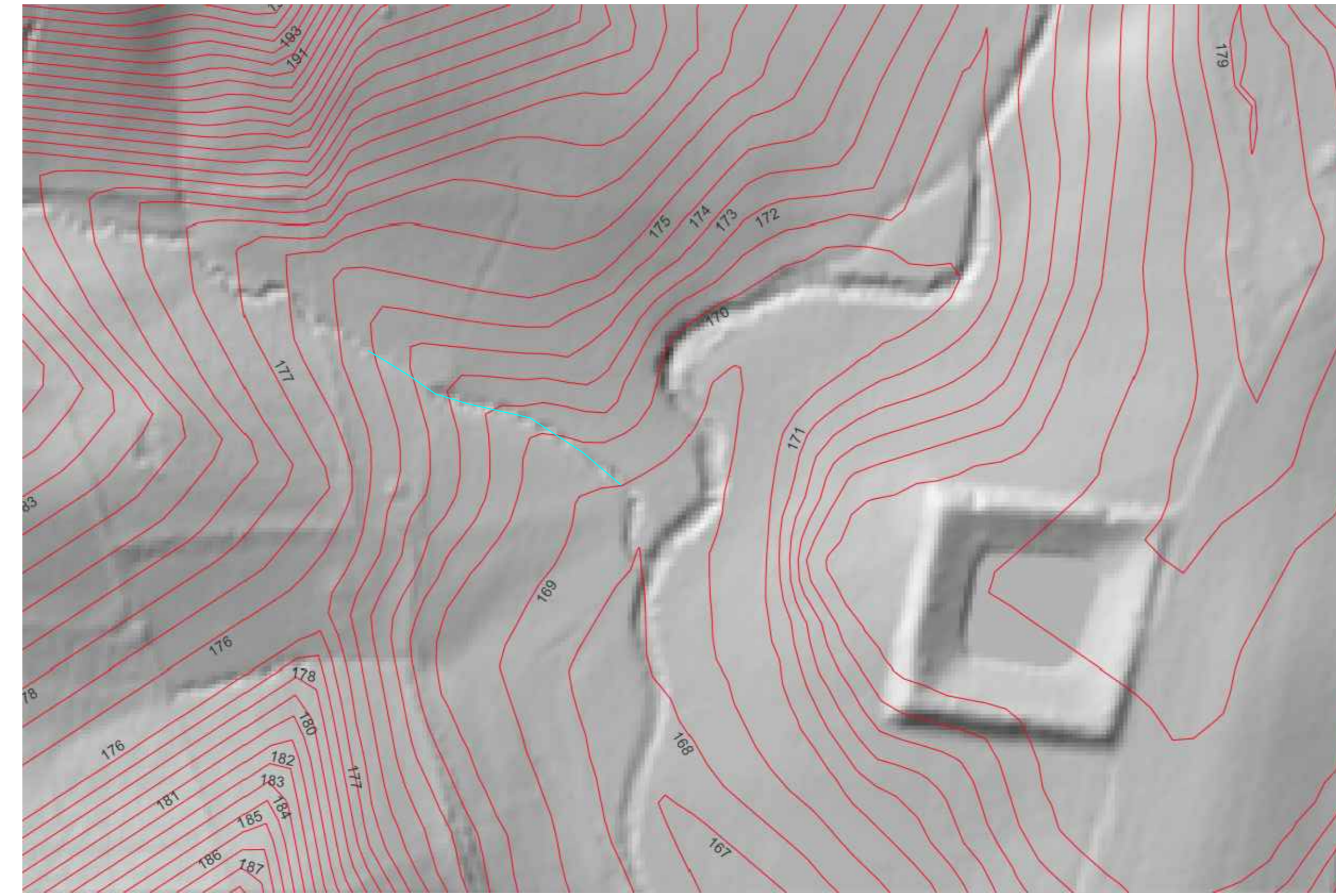




LAYOUT D'IMPIANTO ATTRAVERSAMENTO

ORTOFOTO  
SCALA 1:20.000

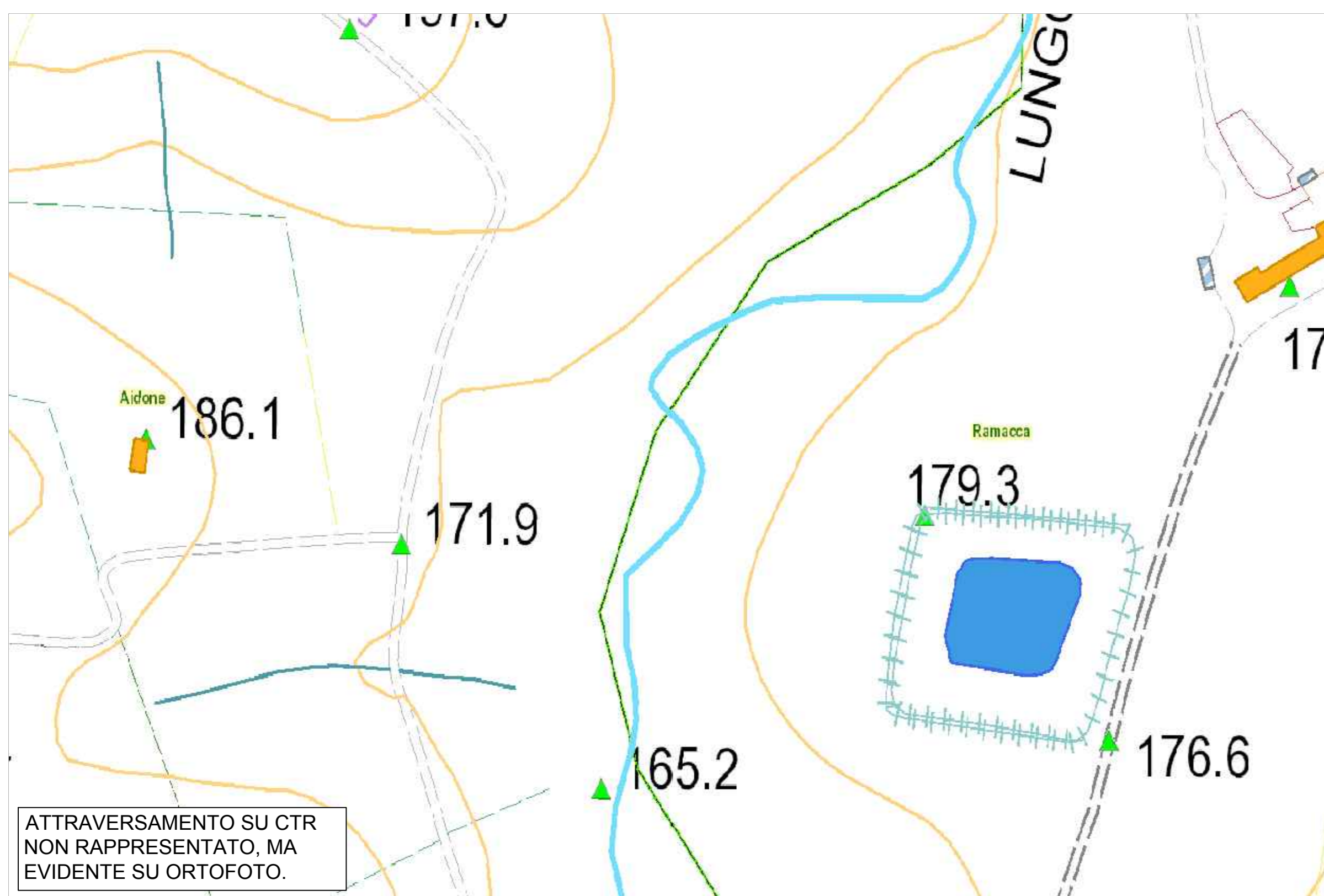


RILIEVO MORFOLOGICO  
SCALA 1:2000



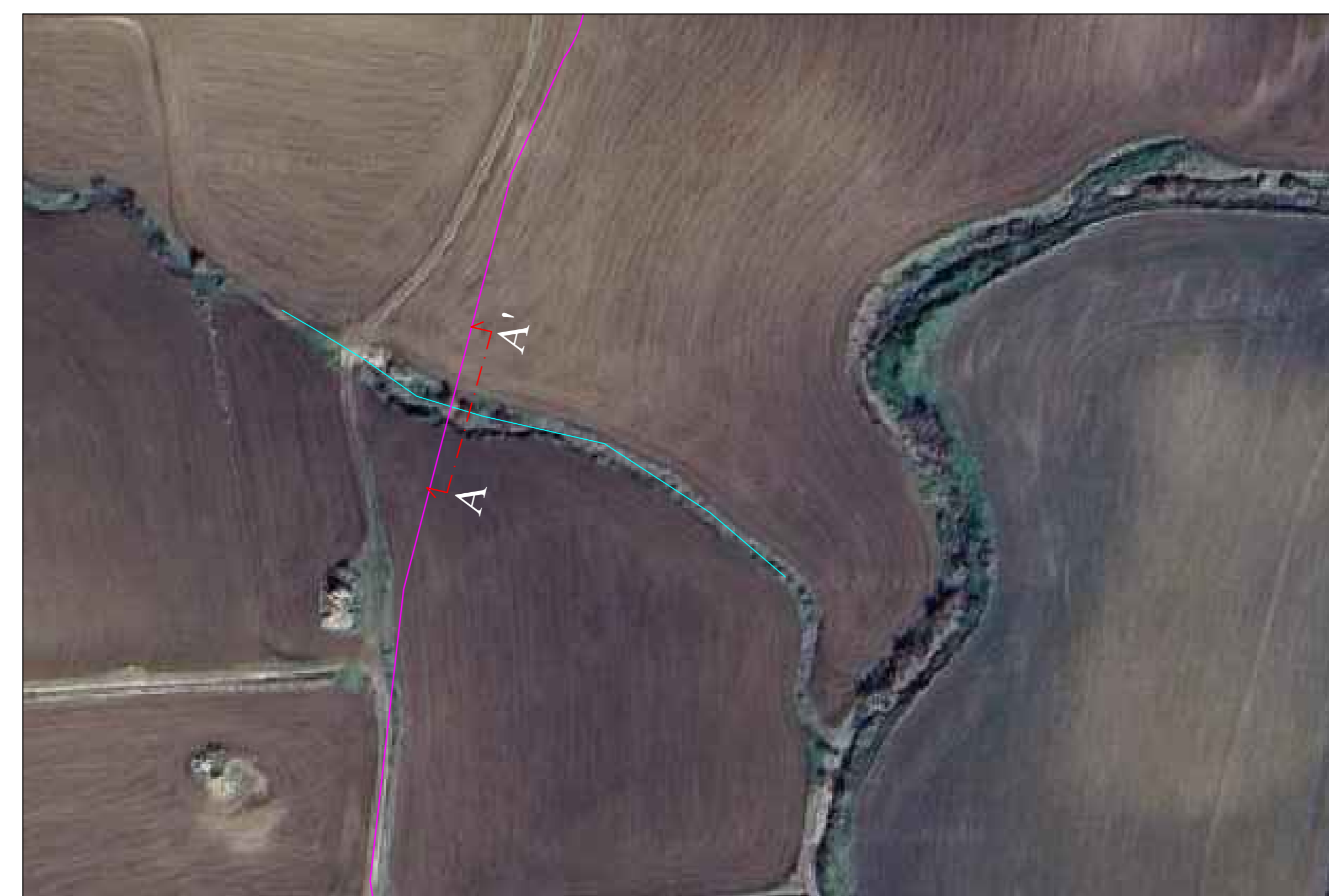
Cavidotto MT Corso d'acqua

UBICAZIONE ATTRAVERSAMENTO 11 SU ORTOFOTO  
SCALA 1:2.000



ATTRAVERSAMENTO SU CTR  
NON RAPPRESENTATO, MA  
EVIDENTE SU ORTOFOTO.

UBICAZIONE ATTRAVERSAMENTO 11 SU CTR  
SCALA 1:2.000

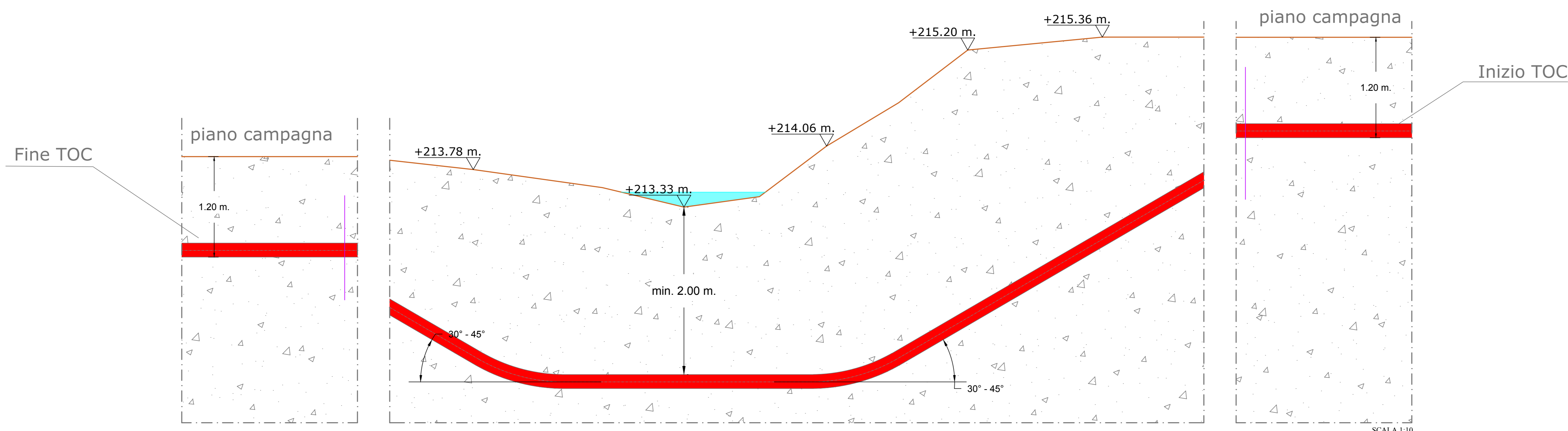


SEZIONE DI PROGETTO  
SCALA 1:1.000



FOTO 1

**PROGETTO**  
**ATTRAVERSAMENTO 11 corso d'acqua TRAMITE T.O.C.**  
SEZIONE LONGITUDINALE



SCALA 1:10

REGIONE SICILIA COMUNI DI AIDONE(EN),MINEO(CT) E RAMACCA(CT)			
Livello di progettazione/Level of design <b>Progetto Definitivo</b>			
Oggetto/Object <b>PROGETTO LIMONE</b> Realizzazione impianto agrovoltaico nei Comuni di Aidone (EN) , Mineo(CT) e Ramacca(CT)			
Elaborato/Drawing <b>Attraversamento 11</b>			
Formato/Size <b>A0</b>	Scale/Scala Varie	Codice/code MITEPIATAV24411	
Revision	Date	Description	
00	06/03/2024	Integrazione MASE del 06/02/2024	
Commissa/Project order <b>Progettazione Impianto Agrovoltaico</b>			
Redatto: Ing. Vincenzo Crucilla		Approvato: Ing. Angelo Liuzzo	
 			
Committente/Customer <b>NEREIDI S.R.L.</b> Corso Buenos Aires, 54 - Milano (MI) P.IVA. 0265050892			
Progettazione e sviluppo/Planning and development <b>ICS S.P.A.</b> Via Lorenzo Mascheroni, 5 - 20123, Milano (MI) +39(0) 0931 999730 - P.IVA. 0048505892			
Project Manager: Ing. Raimondo Barone			

