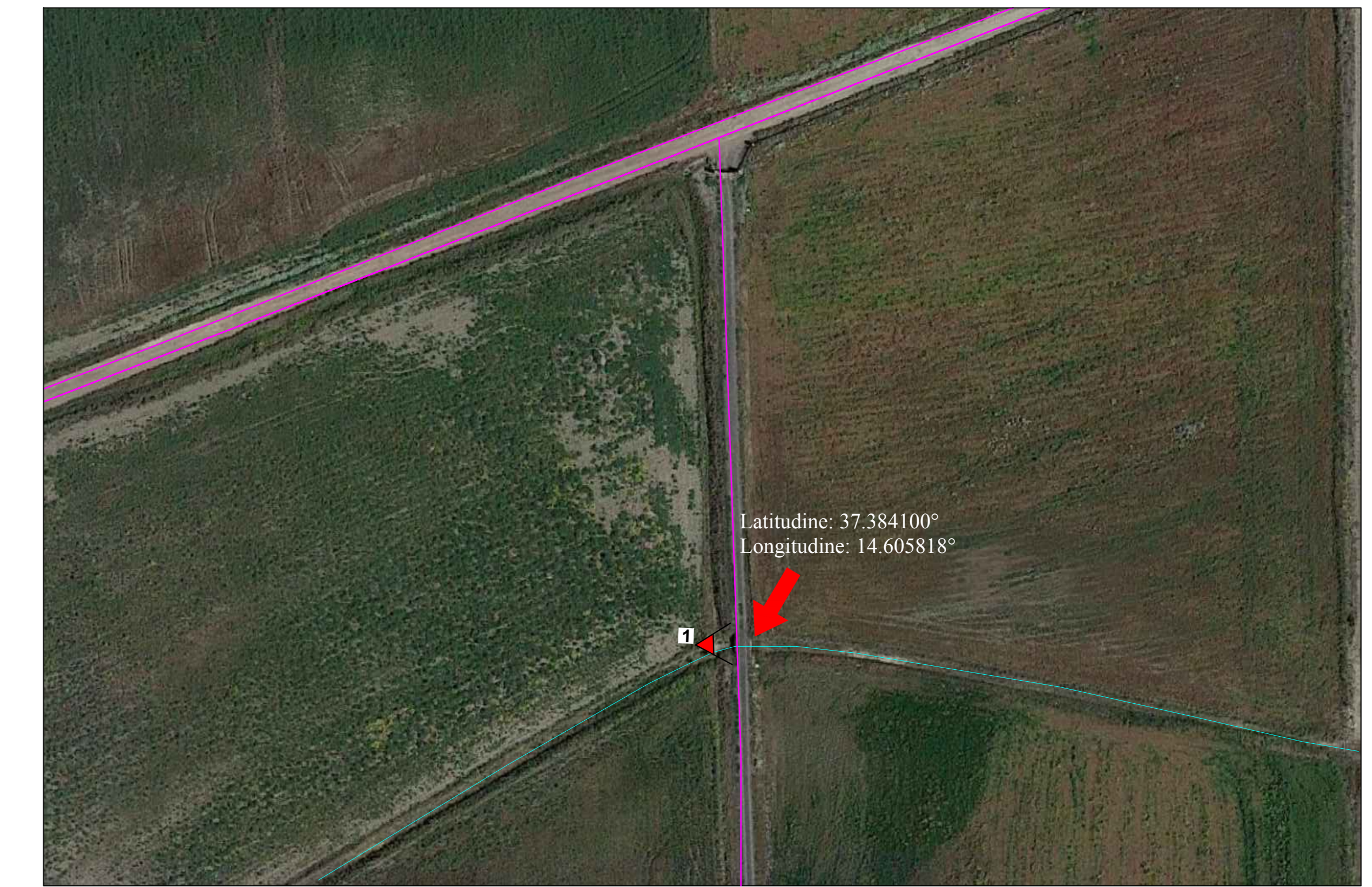




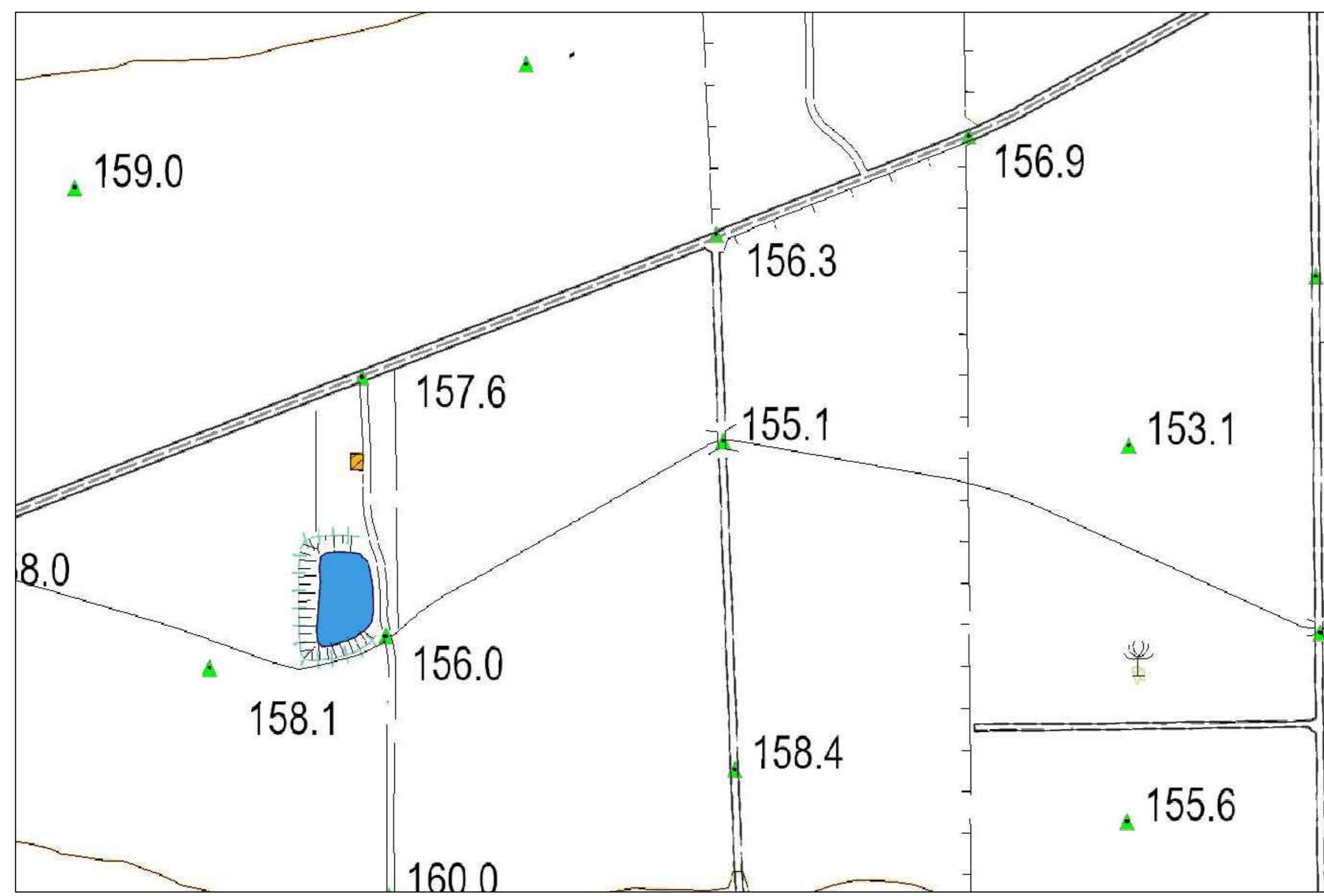
ORTOFOTO
SCALA 1:20.000
LAYOUT D'IMPIANTO ATTRAVERSAMENTO



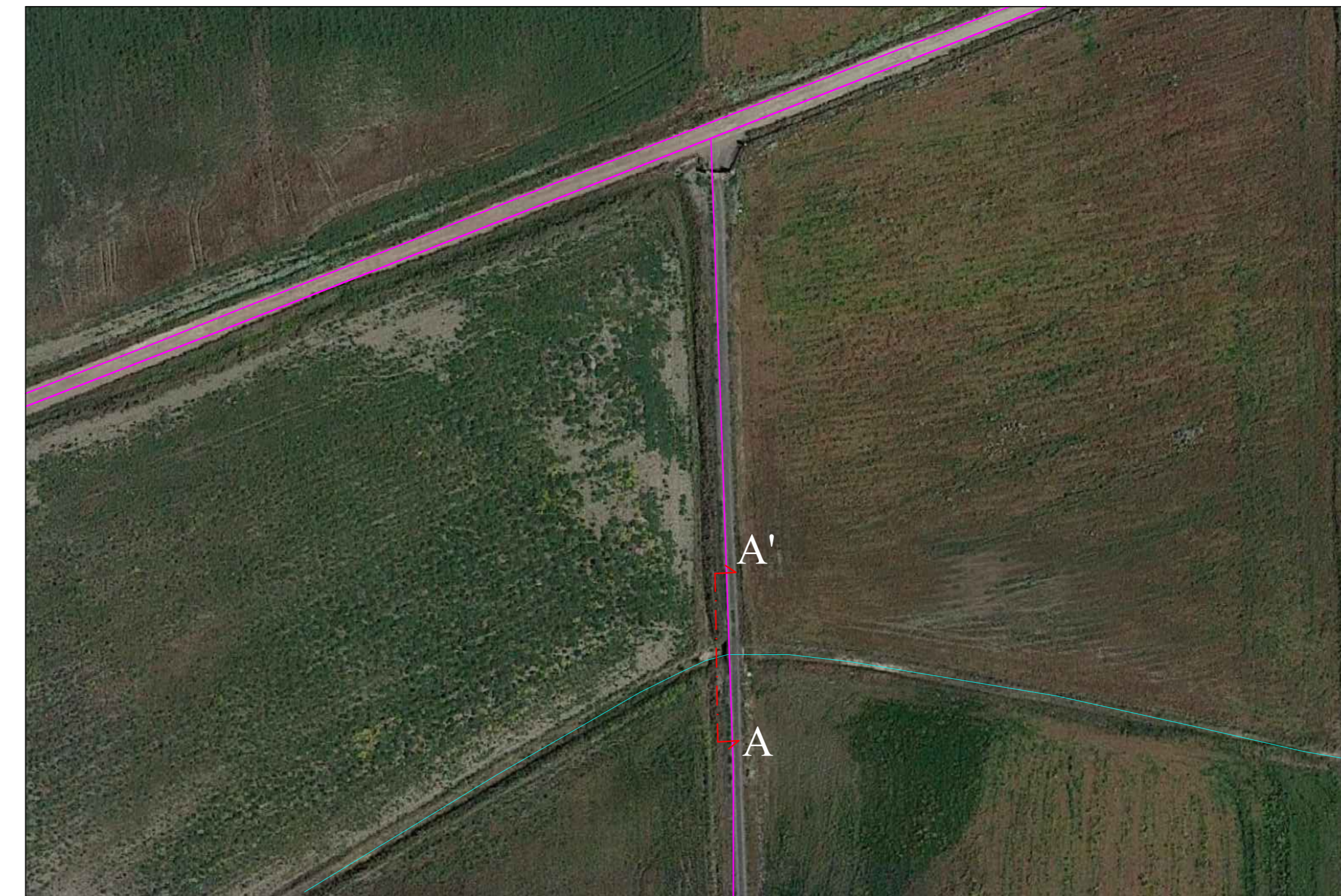
RILIEVO MORFOLOGICO
SCALA 1:2000



UBICAZIONE ATTRAVERSAMENTO 12 SU ORTOFOTO
SCALA 1:1.000
Cavidotto MT Corso d'acqua
Latitudine: 37.384100°
Longitudine: 14.605818°



UBICAZIONE ATTRAVERSAMENTO 13 SU CTR
SCALA 1:2.000



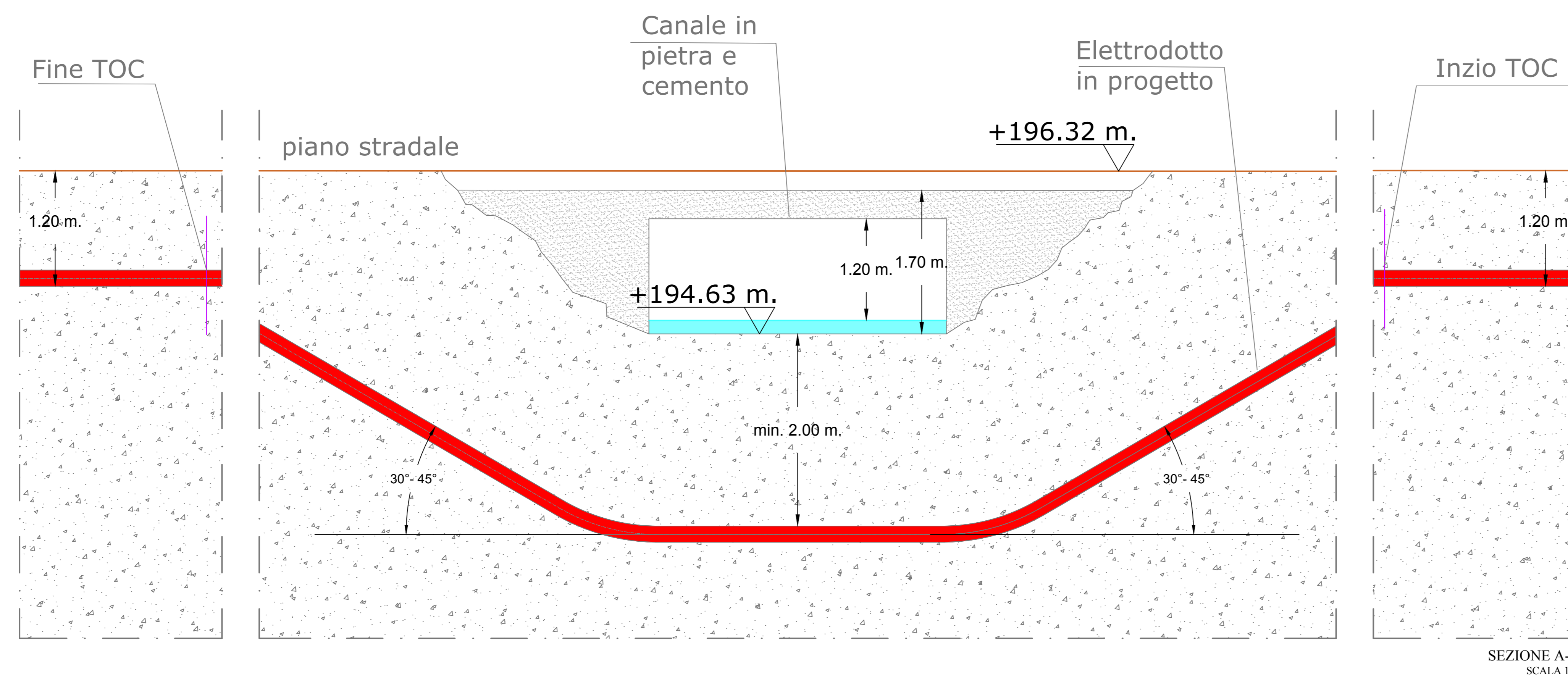
SEZIONE DI PROGETTO
SCALA 1:1.000



FOTO 1

PROGETTO

ATTRAVERSAMENTO 12 corso d'acqua TRAMITE T.O.C.
SEZIONE LONGITUDINALE



REGIONE SICILIA			
COMUNI DI AIDONE(EN),MINEO(CT) E RAMACCA(CT)			
Livello di progettazione/Level of design Progetto Definitivo			
Oggetto/Object PROGETTO LIMONE Realizzazione impianto agrovoltaico nei Comuni di Aidone (EN) , Mineo(CT) e Ramacca(CT)			
Elaborato/Drawing Attraversamento 12 Rilievo planimetrico, fotografico e tipico attraversamento			
Formato/Size A0	Scala/Scale Varie	Varie	Codice/code MITEPUATAV24511
	Data/Date 04/04/2024		
	Nome file/File name MITEPUATAV24511.pdf		
Revision 00	Date 06/03/2024	Description Integrazione MASE del 06/02/2024	
Commissa/Project order Progettazione Impianto Agrovoltaico			
Redatto/Ing. Vincenzo Crucchi		Approvato/Ing. Angelo Liuzzo	
Committente/Customer NEREIDI S.R.L. Corso Buenos Aires, 54 - Milano (MI) P.IVA: 02050550892			
Progettazione e sviluppo/Planning and development ICS S.P.A. Via Lorenzo Mascheroni, 5, 20123, Milano (MI) +39(0) 0931 999730 - P.IVA: 00485050892			
Project Manager: Ing. Raimondo Barone			