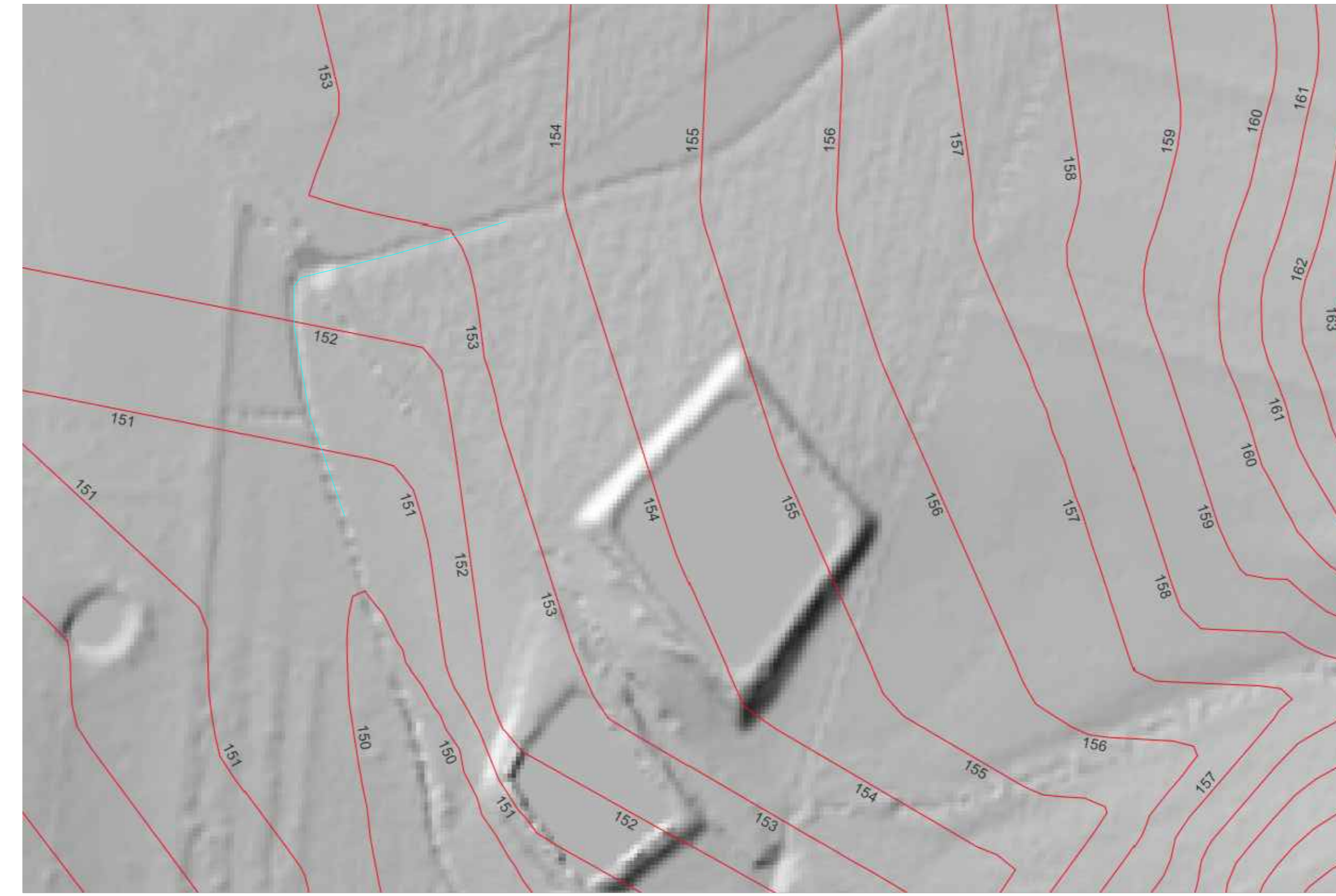




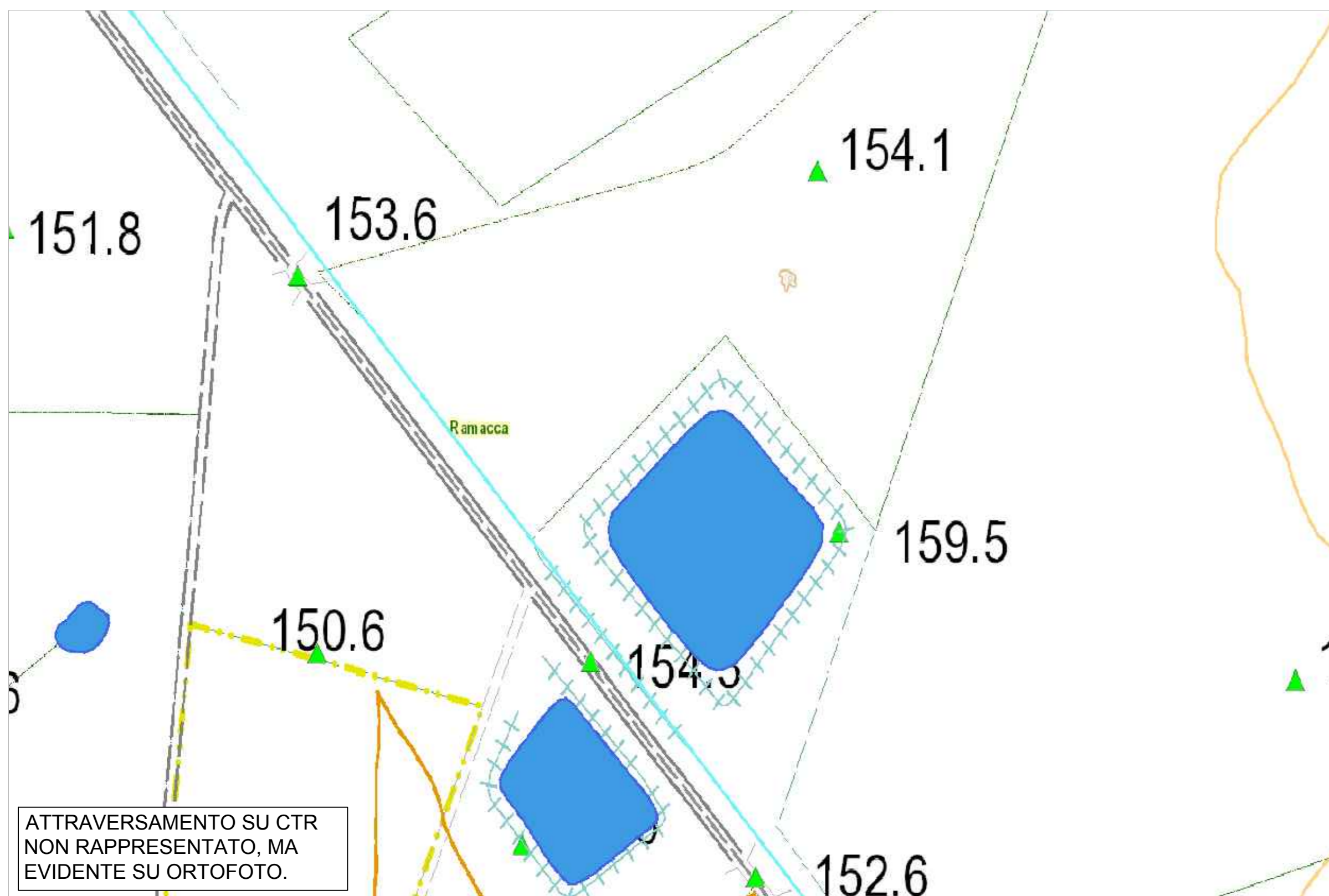
LAYOUT D'IMPIANTO — ATTRAVERSAMENTO  
 ORTOFOTO  
 SCALA 1:20.000



RILIEVO MORFOLOGICO  
 SCALA 1:20000



UBICAZIONE ATTRAVERSAMENTO 18 SU ORTOFOTO  
 SCALA 1:2.000  
 Caviddo MT — Corso d'acqua



UBICAZIONE ATTRAVERSAMENTO 18 SU CTR  
 SCALA 1:2.000

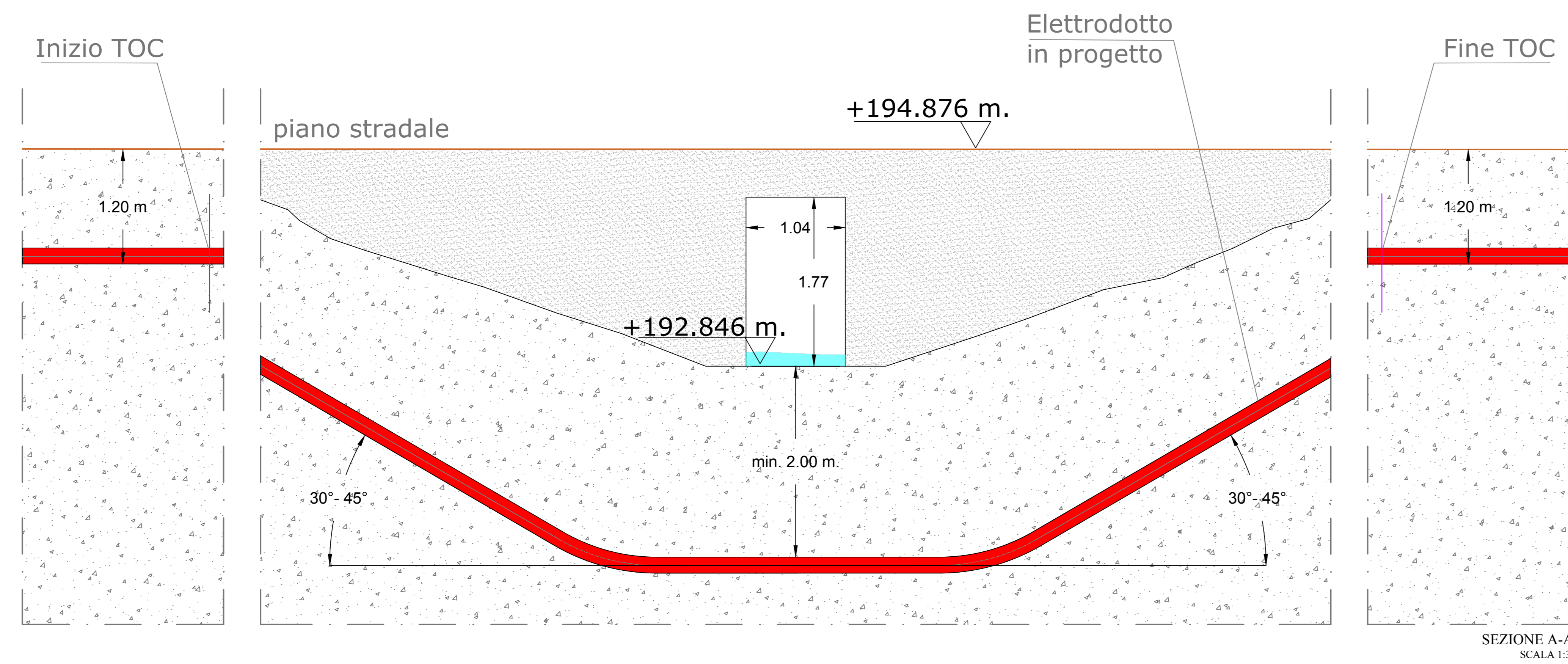


SEZIONE DI PROGETTO  
 SCALA 1:1.000



FOTO 1

PROGETTO  
**ATTRAVERSAMENTO 18 TORRENTE TRAMITE T.O.C.**  
 SEZIONE LONGITUDINALE



SEZIONE A-A'  
 SCALA 1:30

REGIONE SICILIA			
COMUNI DI AIDONE(EN),MINEO(CT) E RAMACCA(CT)			
Livello di progettazione/Level of design		Progetto Definitivo	
Oggetto/Object		PROGETTO LIMONE Realizzazione impianto agrovoltaico nei Comuni di Aidone (EN) , Mineo(CT) e Ramacca(CT)	
Elaborato/Drawing			
Formato/Size		A0	
Scale/Scala		Varie	
Data/Date		04/04/2024	
Nome file/File name		MITEPIATA25111.pdf	
Revision		00	
Date		06/03/2024	
Description		Integrazione MASE del 06/02/2024	
Commissa/Project order			
Progettazione Impianto Agrovoltaico			
Redatto: Ing. Vincenzo Crucilla		Approvato: Ing. Angelo Liuzzo	
Committente/Customer			
NEREIDI S.R.L. Corso Buenos Aires, 54 - Milano (MI) P.IVA. 02650550892			
Progettazione e sviluppo/Planning and development			
ICS S.P.A. Via Lorenzo Mascheroni, 5, 20123, Milano (MI) +39(0) 0931 999730 - P.IVA. 00485050892			
Project Manager: Ing. Raimondo Barone			

