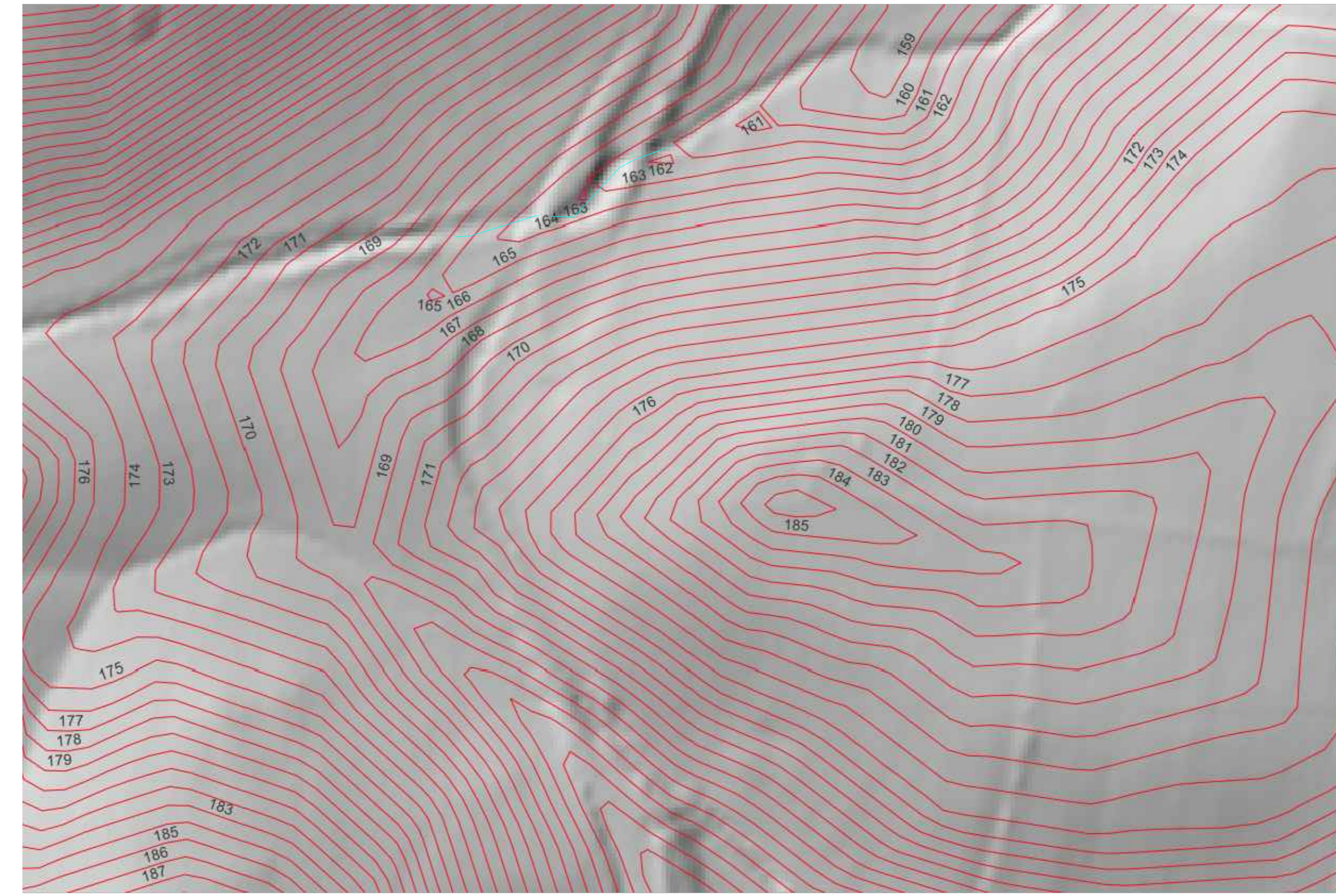
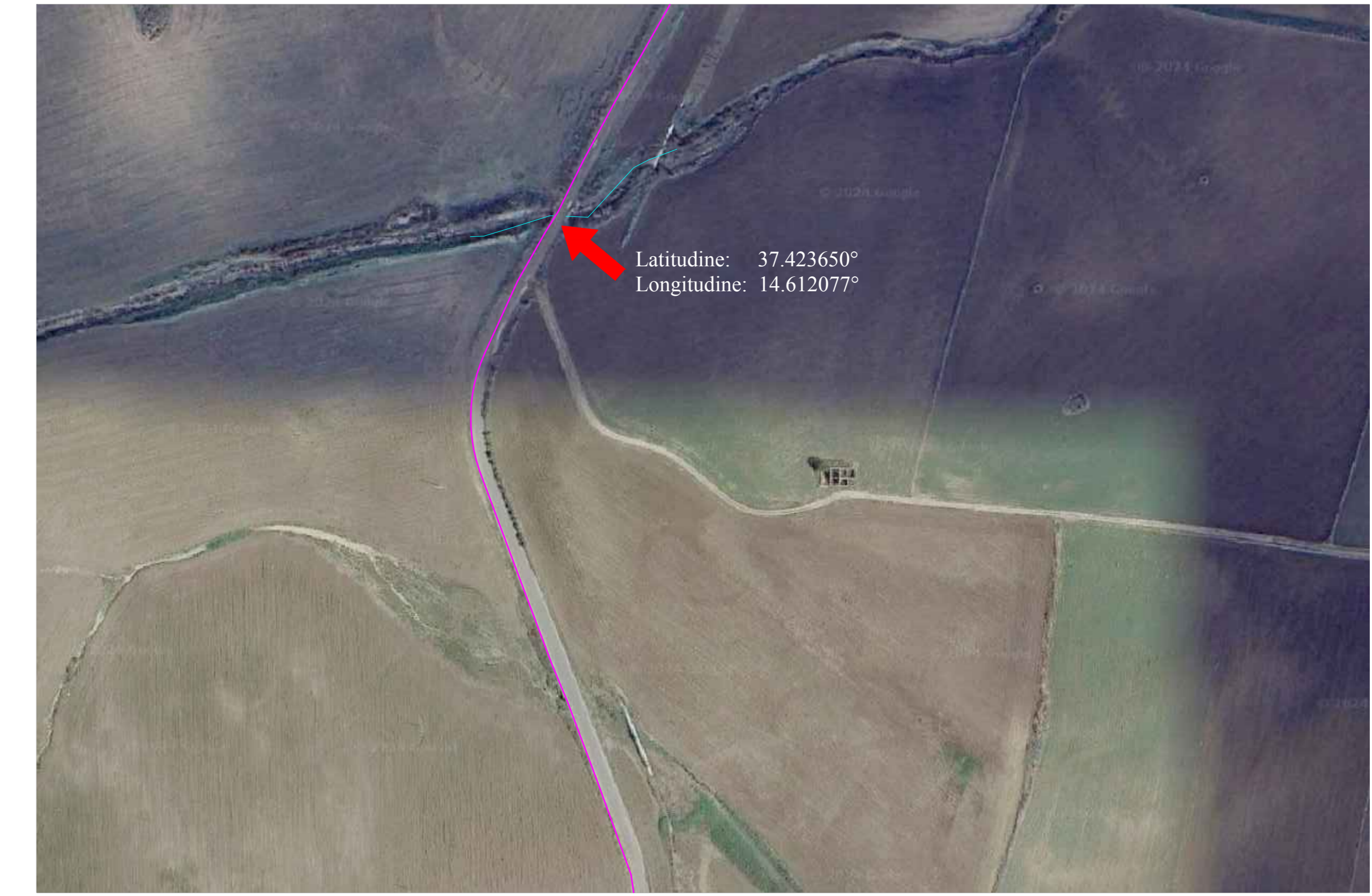




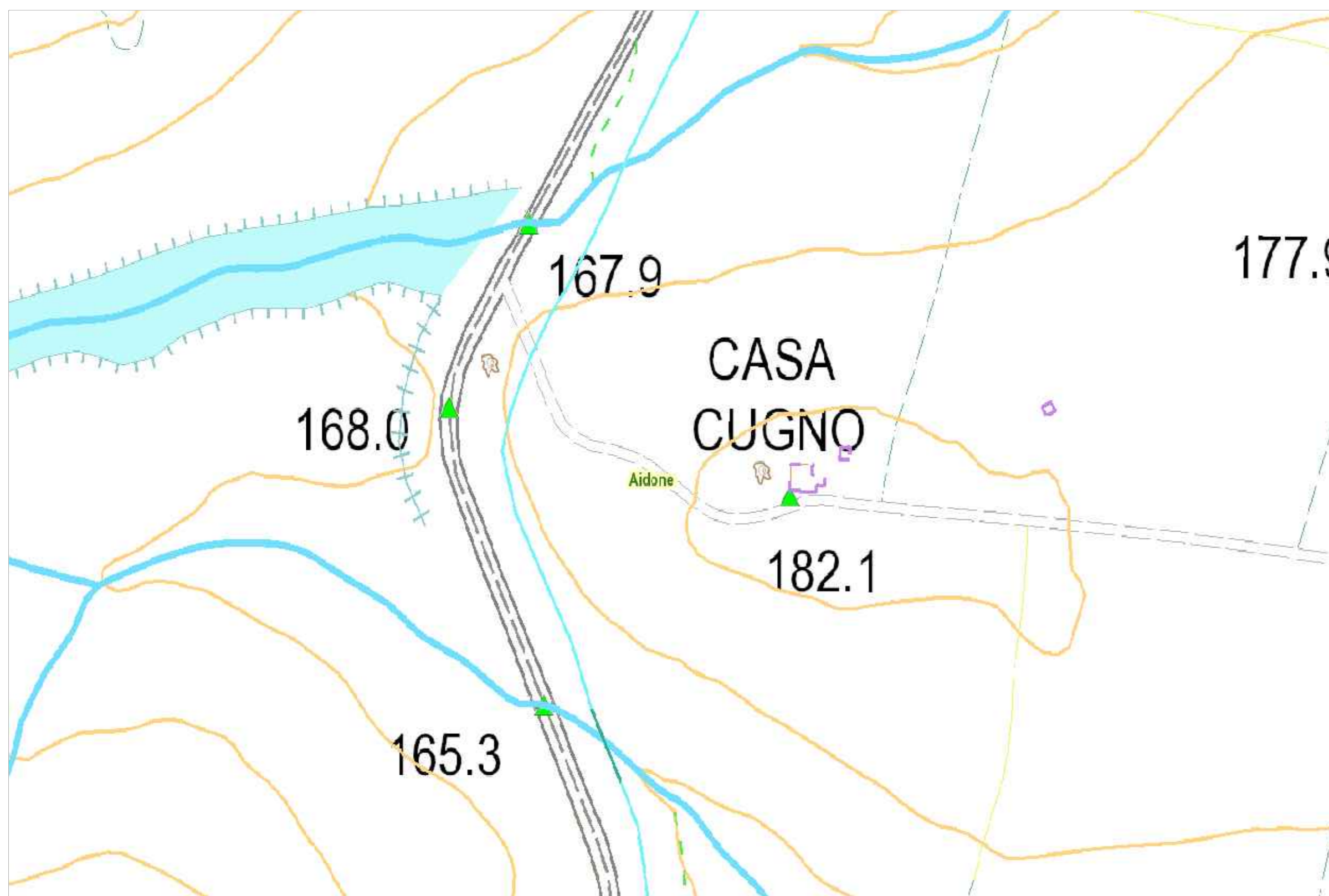
ORTOFOTO
SCALA 1:20.000



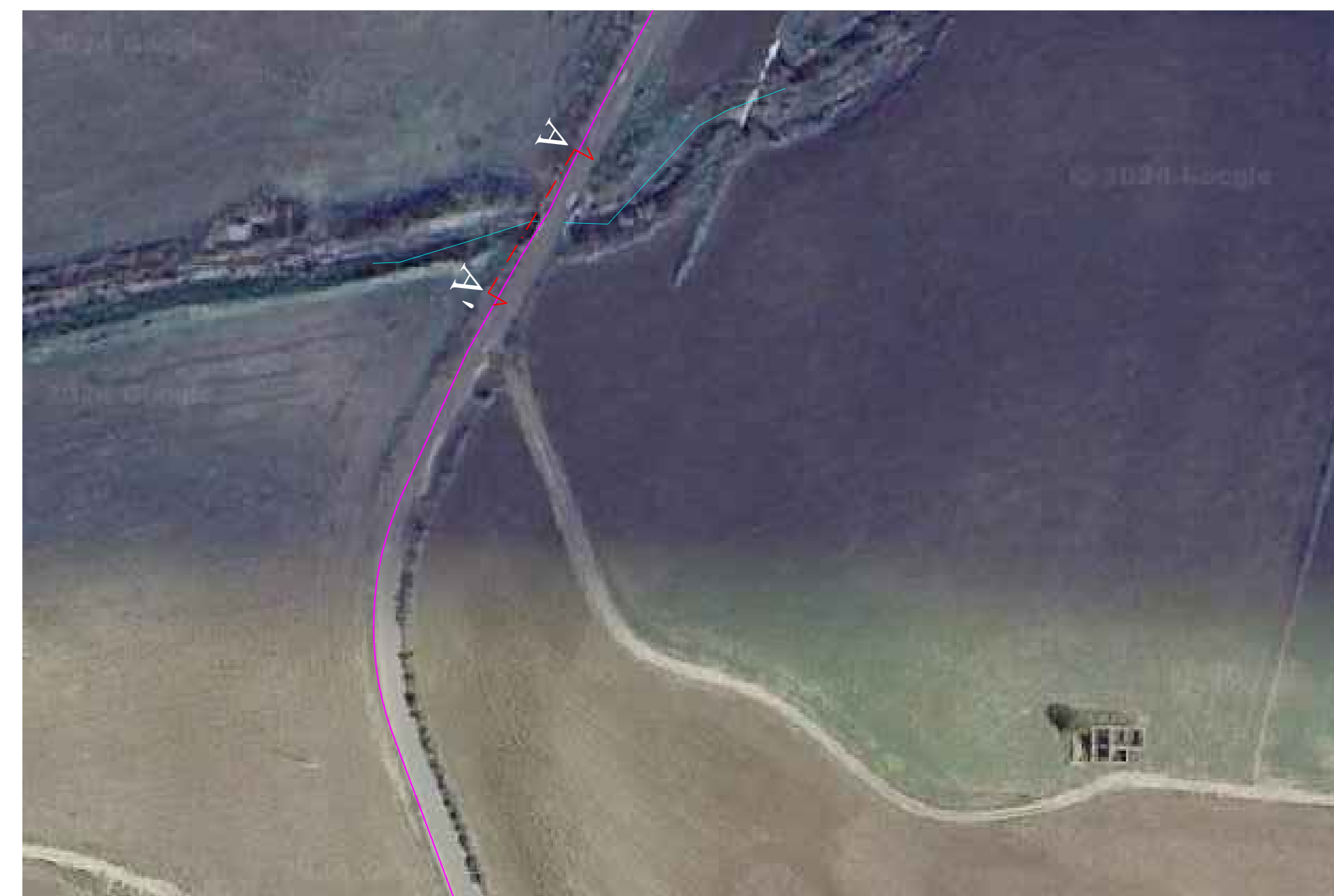
RILIEVO MORFOLOGICO
SCALA 1:2000



UBICAZIONE ATTRAVERSAMENTO 26 SU ORTOFOTO
SCALA 1:2.000



UBICAZIONE ATTRAVERSAMENTO 26 SU CTR
SCALA 1:2.000



SEZIONE DI PROGETTO
SCALA 1:1.000

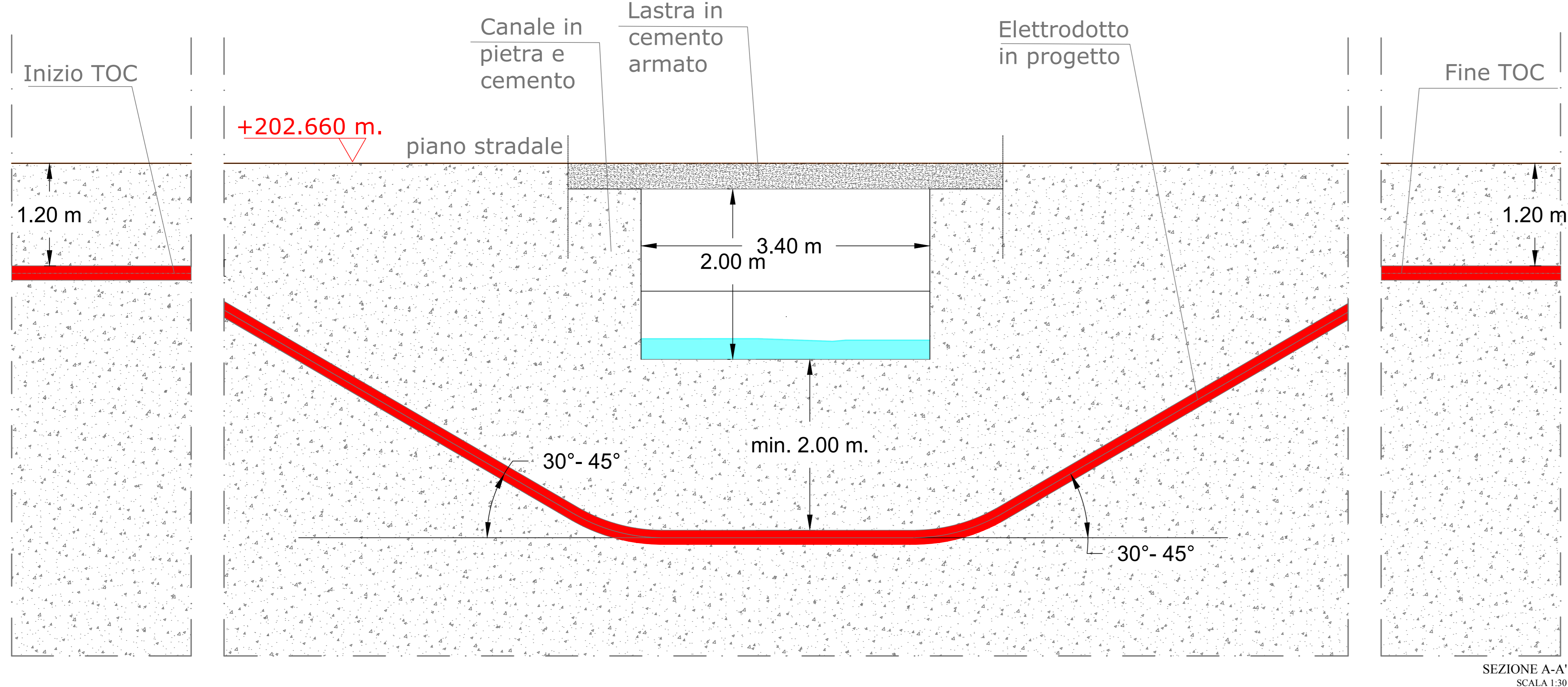


FOTO 1

PROGETTO

ATTRAVERSAMENTO 26 corso d'acqua TRAMITE T.O.C.

SEZIONE LONGITUDINALE



SEZIONE A-A'
SCALA 1:30

REGIONE SICILIA			
COMUNI DI AIDONE(EN),MINEO(CT) E RAMACCA(CT)			
Livello di progettazione/Level of design		Progetto Definitivo	
Oggetto/Object		PROGETTO LIMONE Realizzazione impianto agrovoltaiico nei Comuni di Aidone (EN) , Mineo(CT) e Ramacca(CT)	
Elaborato/Drawing		Attraversamento 26 Rilievo planimetrico, fotografico e tipico attraversamento	
Formato/Size	Scale/Scale	Varie	Codice/code
A0			MITEPIUATA25911
	Data/Date	04/04/2024	
	Nome file/File name	MITEPIUATA25911.pdf	
Revision	Date	Description	
00	06/03/2024	Integrazione MASE del 06/02/2024	
Commessa/Project order			
Progettazione Impianto Agrovoltaiico			
Redatto: Ing. Vincenzo Crucili		Approvato: Ing. Angelo Liuzzo	
Committer/Customer		NEREIDI S.R.L. Corso Buonaiuti, 54 - Milano (MI) P.IVA: 0205050892	
Progettazione e sviluppo/Planning and development		ICS S.P.A. Via Lorenzo Mascheroni, 5, 20123, Milano (MI) +39(0) 0931 999730 - P.IVA: 00485050892	
Project Manager: Ing. Raimondo Barone		ICS	