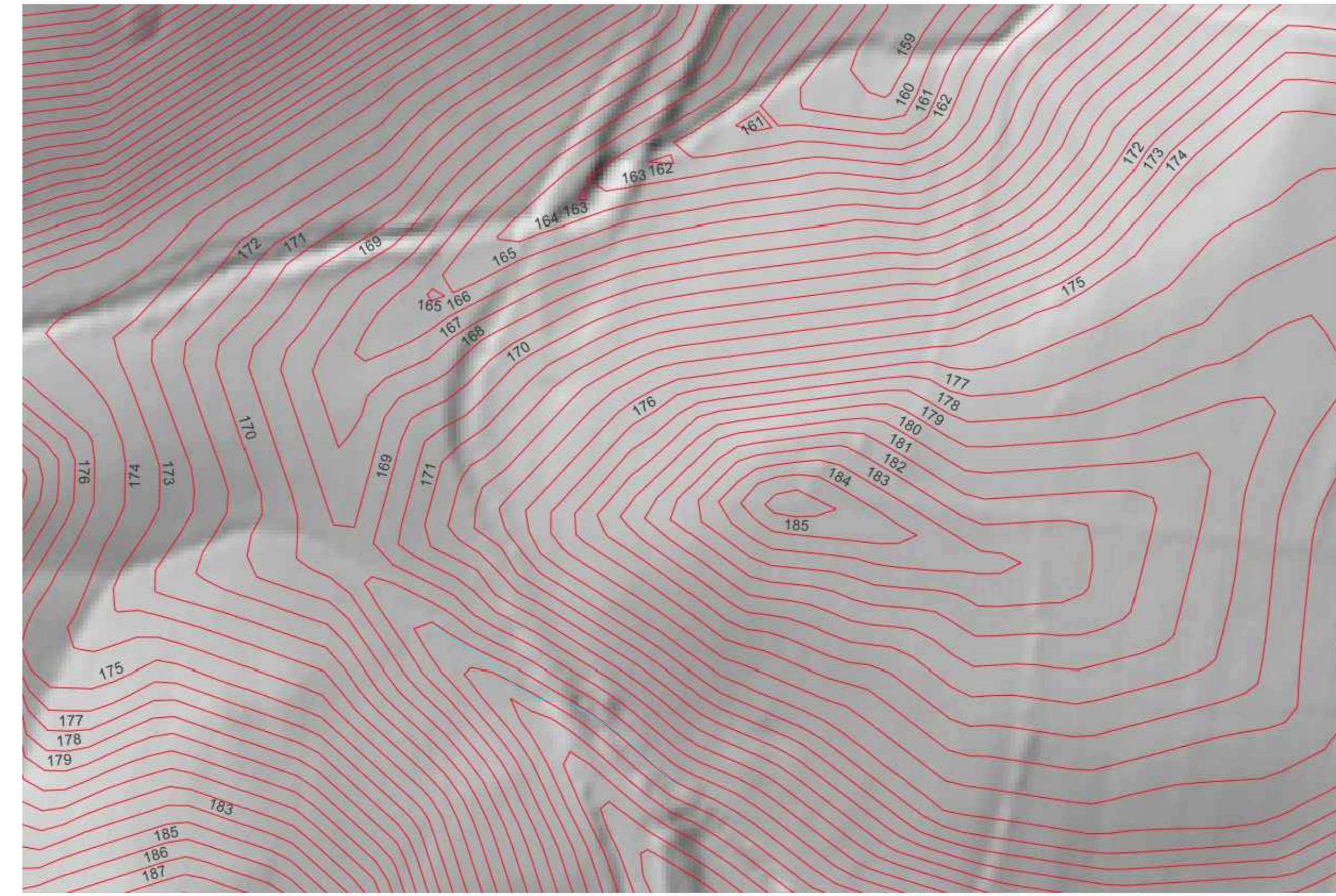




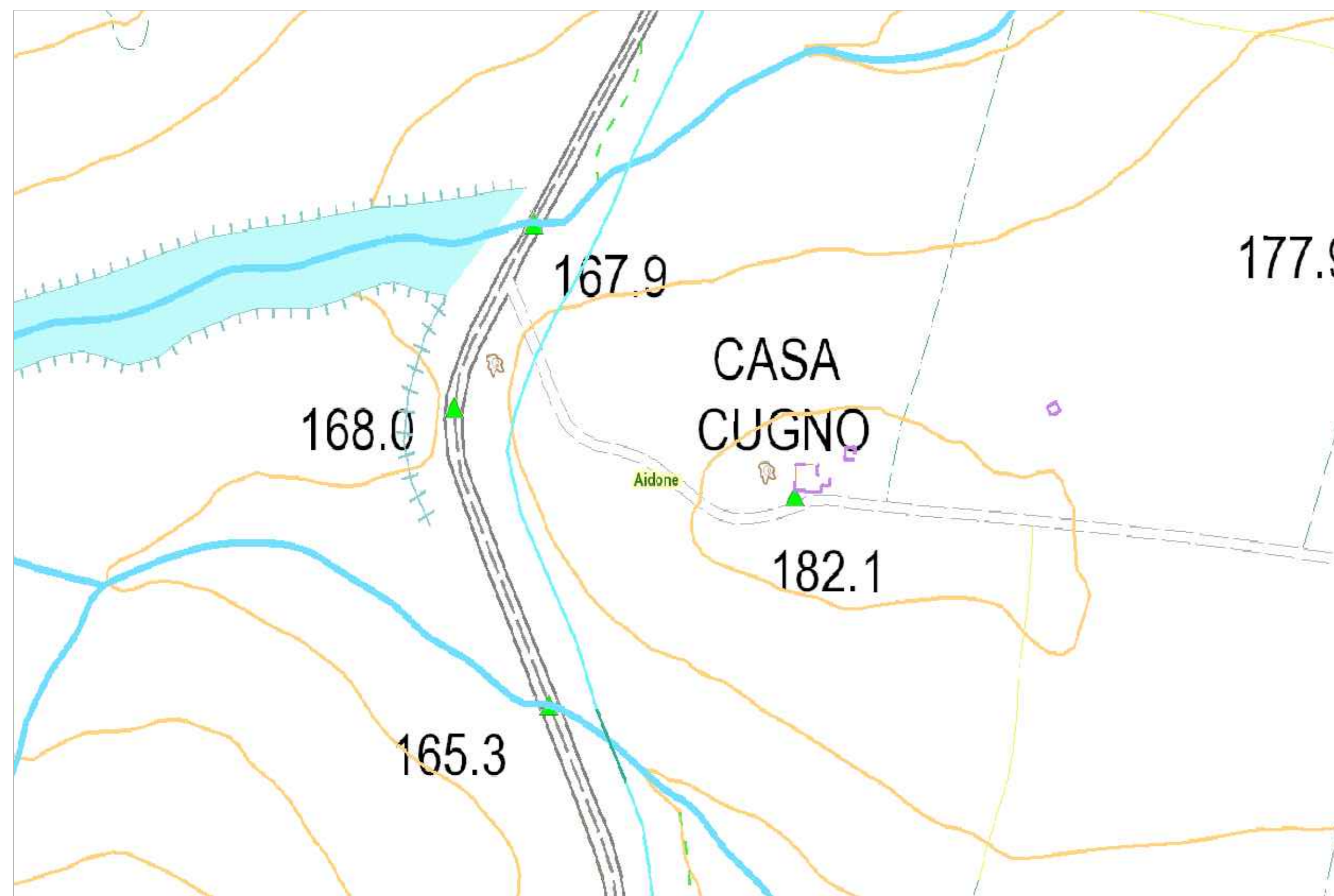
ORTOFOTO  
SCALA 1:20.000



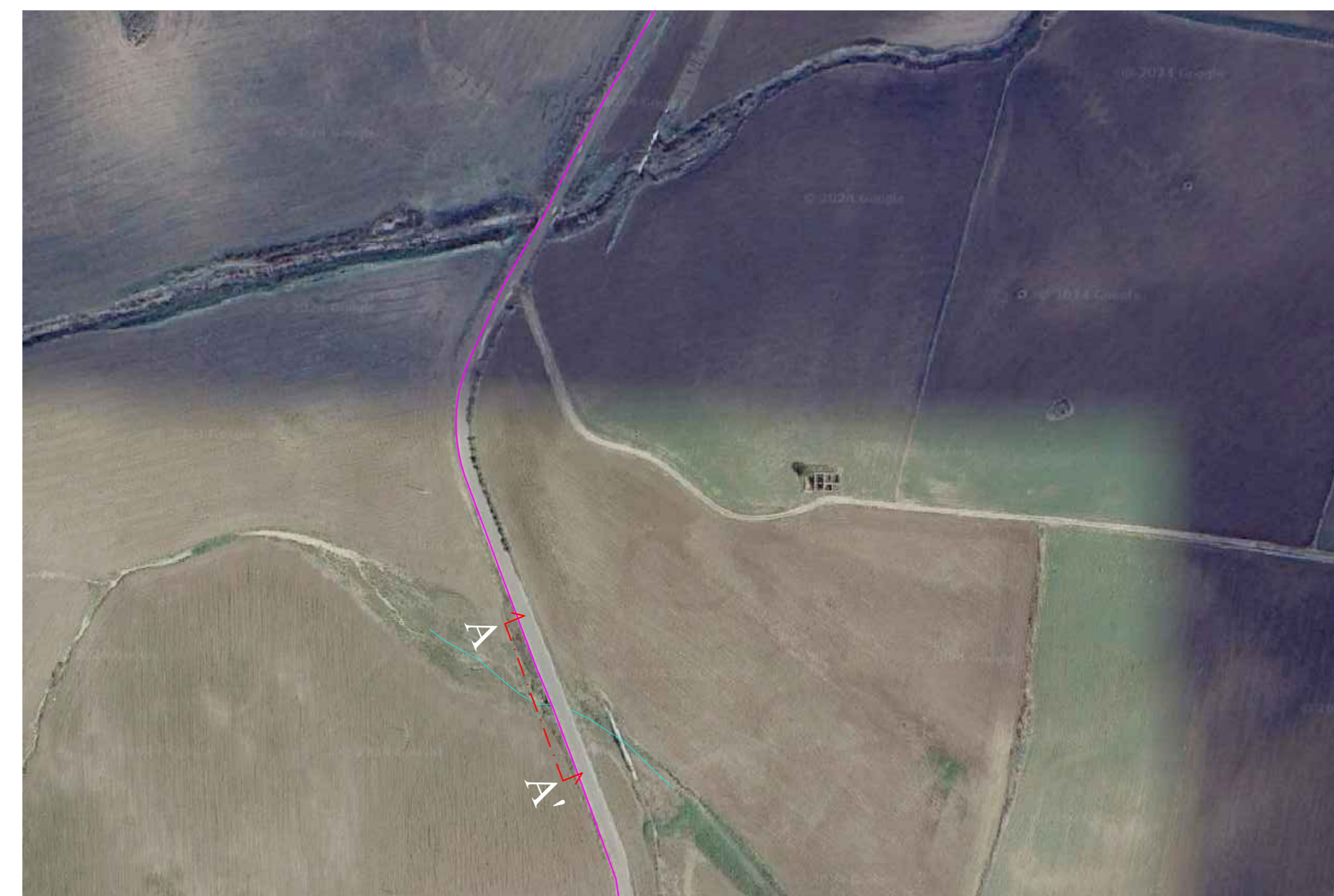
RILIEVO MORFOLOGICO  
SCALA 1:2000



UBICAZIONE ATTRAVERSAMENTO 27 SU ORTOFOTO  
SCALA 1:2.000



UBICAZIONE ATTRAVERSAMENTO 27 SU CTR  
SCALA 1:2.000



SEZIONE DI PROGETTO  
SCALA 1:1.000

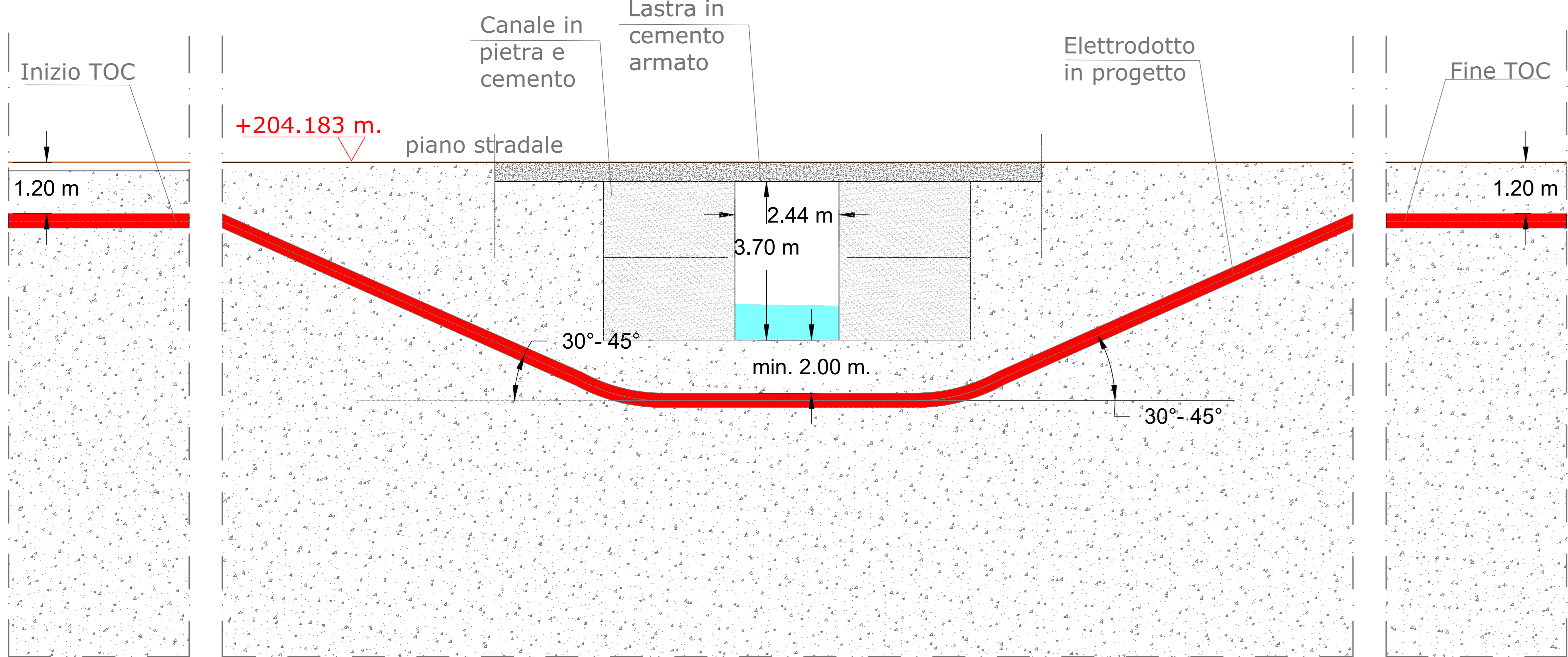


FOTO 1


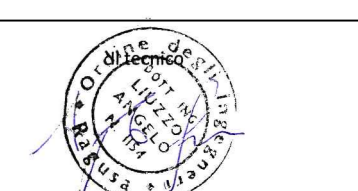
PROGETTO

ATTRAVERSAMENTO 27 corso d'acqua TRAMITE T.O.C.

SEZIONE LONGITUDINALE



SEZIONE A-A'  
SCALA 1:60

REGIONE SICILIA			
COMUNI DI AIDONE(EN),MINEO(CT) E RAMACCA(CT)			
Livello di progettazione/Level of design			
Progetto Definitivo			
Oggetto/Object			
PROGETTO LIMONE			
Realizzazione impianto agrovoltaico			
nei Comuni di Aidone (EN) , Mineo(CT) e Ramacca(CT)			
Elaborato/Drawing			
Attraversamento 27			
Rilievo planimetrico, fotografico e tipico attraversamento			
Formato/Size	Scale/Scale	Varie	Codice/code
A0			MITEPIUATAV26011
	Data/Date	04/04/2024	
	Nome file/File name	MITEPIUATAV26011.pdf	
Revision	Date	Description	
00	06/03/2024	Integrazione MASE del 06/02/2024	
Commessa/Project order			
Progettazione Impianto Agrovoltaico			
Redatto: Ing. Vincenzo Crucchi		Approvato: Ing. Angelo Liuzzo	
			
Committente/Customer			
NEREIDI S.R.L.			
Corso Buonaiuti, 54 - Milano (MI)			
P.IVA: 02050550892			
Progettazione e sviluppo/Planning and development			
ICS S.P.A.			
Via Lorenzo Mascheroni, 5, 20123, Milano (MI)			
+39(0) 0931 999730 - P.IVA: 00485050892			
Project Manager: Ing. Raimondo Barone		