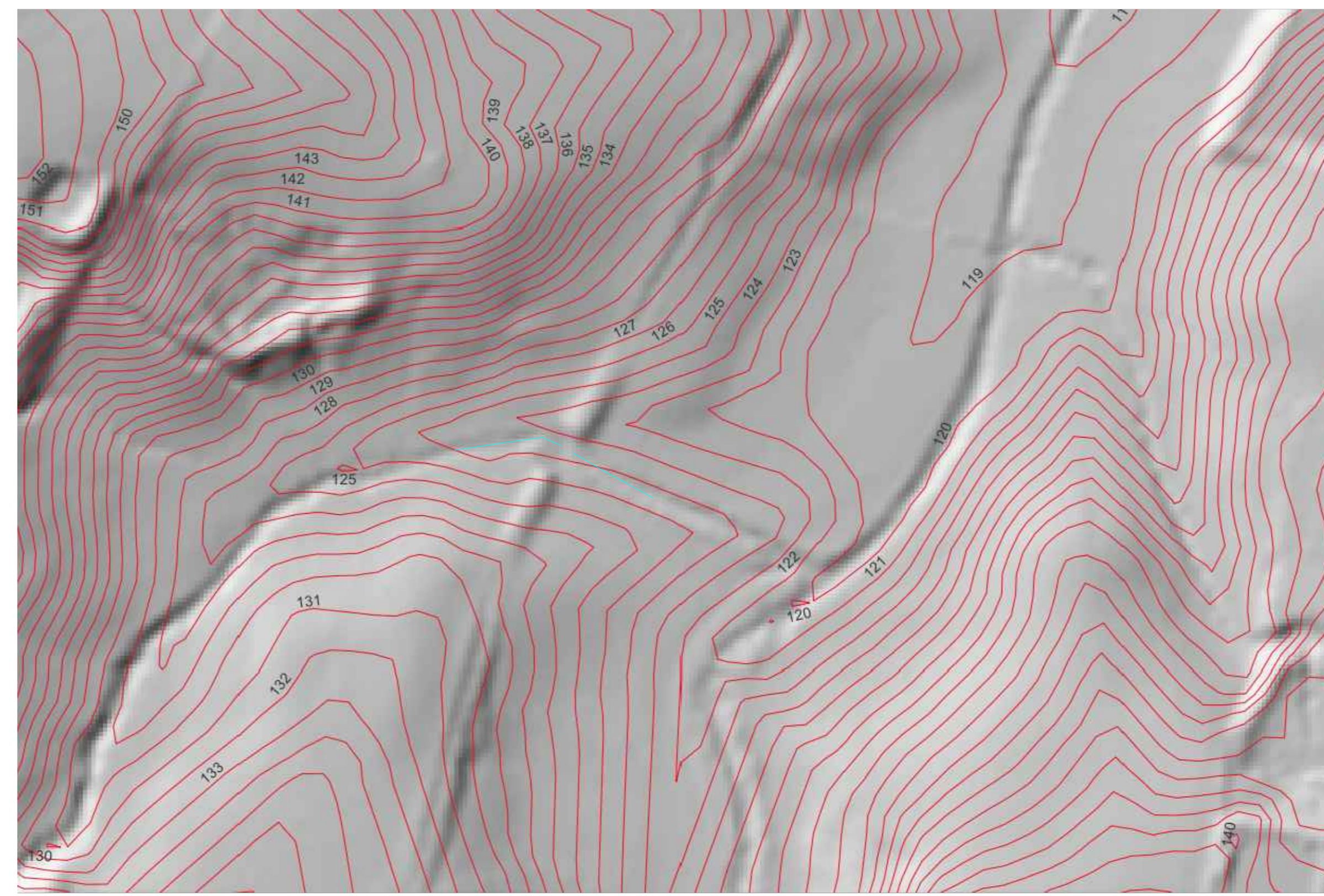
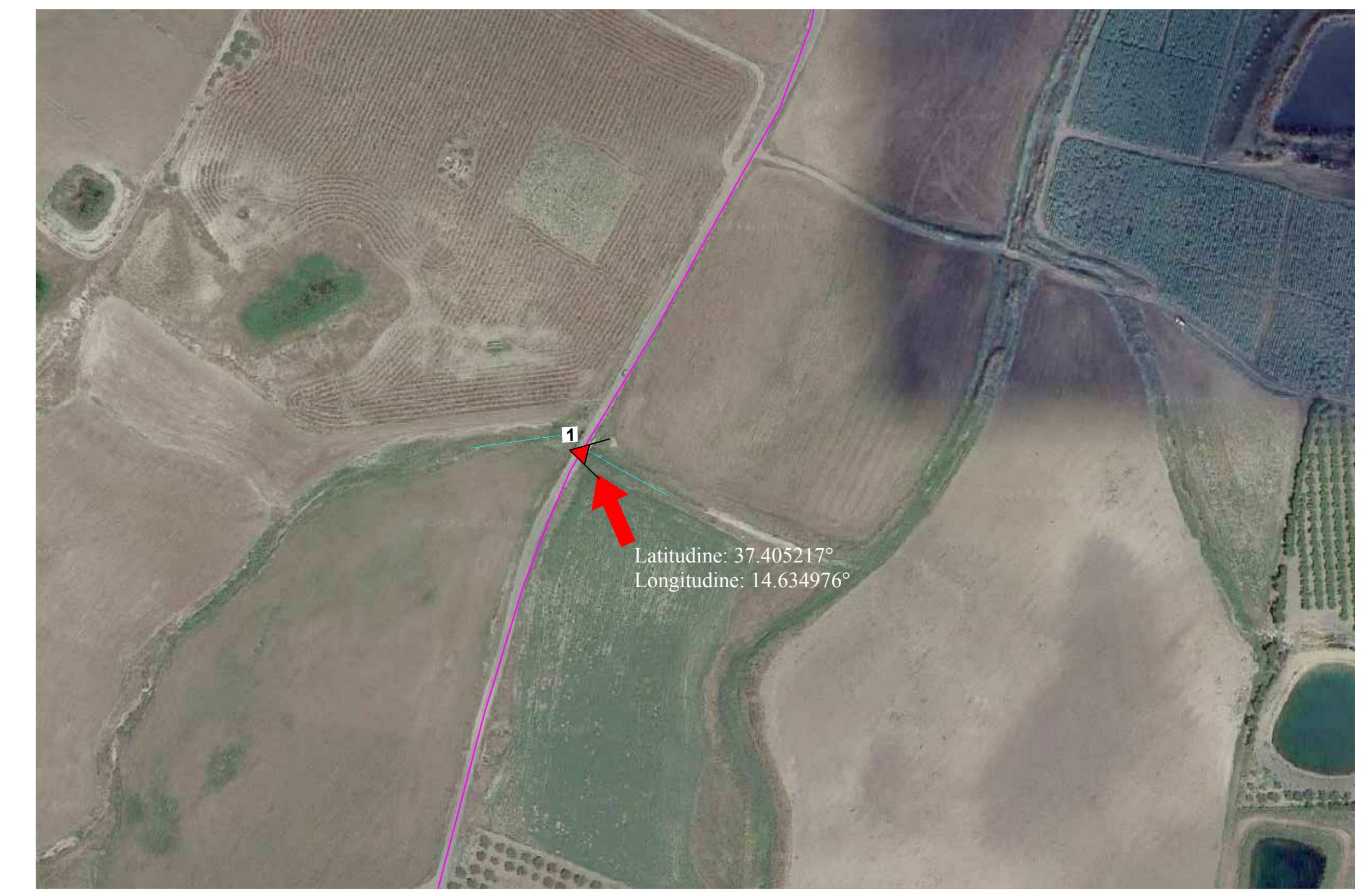




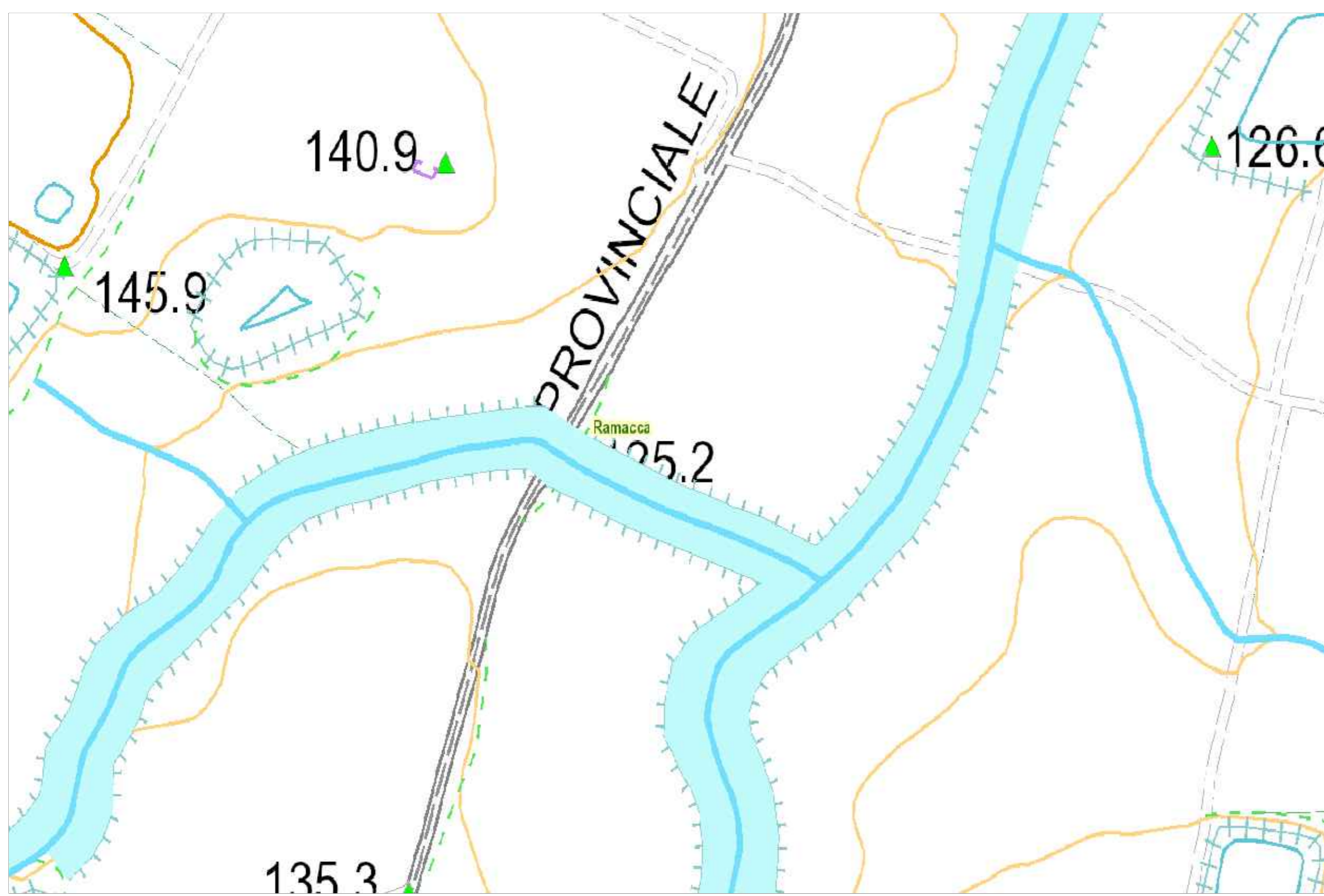
ORTOFOTO
SCALA 1:20.000
LAYOUT D'IMPIANTO — ATTRAVERSAMENTO



RILIEVO MORFOLOGICO
SCALA 1:2000



UBICAZIONE ATTRAVERSAMENTO 42 SU ORTOFOTO
SCALA 1:2.000
Cavidotto MT — Corso d'acqua
Latitudine: 37.405217°
Longitudine: 14.634976°



UBICAZIONE ATTRAVERSAMENTO 42 SU CTR
SCALA 1:2.000



SEZIONE DI PROGETTO
SCALA 1:1.000

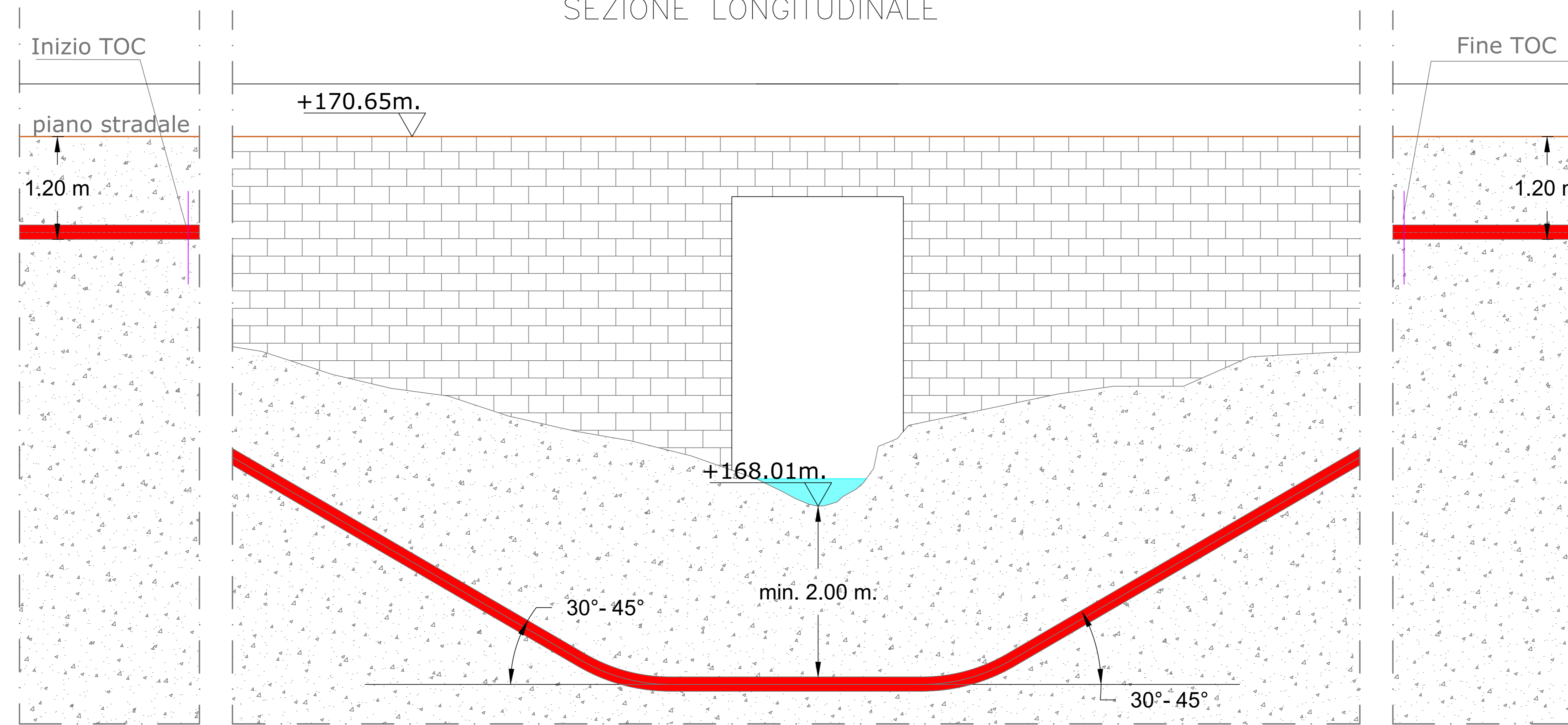


FOTO 1

PROGETTO

ATTRAVERSAMENTO 42 "VALLONE DELLA SIGNORA" TRAMITE T.O.C.

SEZIONE LONGITUDINALE



REGIONE SICILIA			
COMUNI DI AIDONE(EN),MINEO(CT) E RAMACCA(CT)			
Livello di progettazione/Level of design		Progetto Definitivo	
Oggetto/Object		PROGETTO LIMONE Realizzazione impianto agrovoltico nei Comuni di Aidone (EN) , Mineo(CT) e Ramacca(CT)	
Elaborato/Drawing			
A0			
Formato/Size		Codice/code	
Data/Date		MITEPIUATA27511	
Nome file/File name		MITEPIUATA27511.pdf	
Revision		Description	
00		Integrazione MASE del 06/02/2024	
Commissa/Project order			
Progettazione Impianto Agrovoltico			
Redatto: Ing. Vincenzo Crucili		Approvato: Ing. Angelo Liuzzo	
Committer/Customer		NEREIDI S.R.L. Corso Buonaiuti, 54 - Milano (MI) P.IVA: 0205650892	
Progettazione e sviluppo/Planning and development		ICS S.P.A. Via Lorenzo Mascheroni, 5, 20123, Milano (MI) +39(0) 0931 999730 - P.IVA: 0048505892	
Project Manager: Ing. Raimondo Barone		ICS	