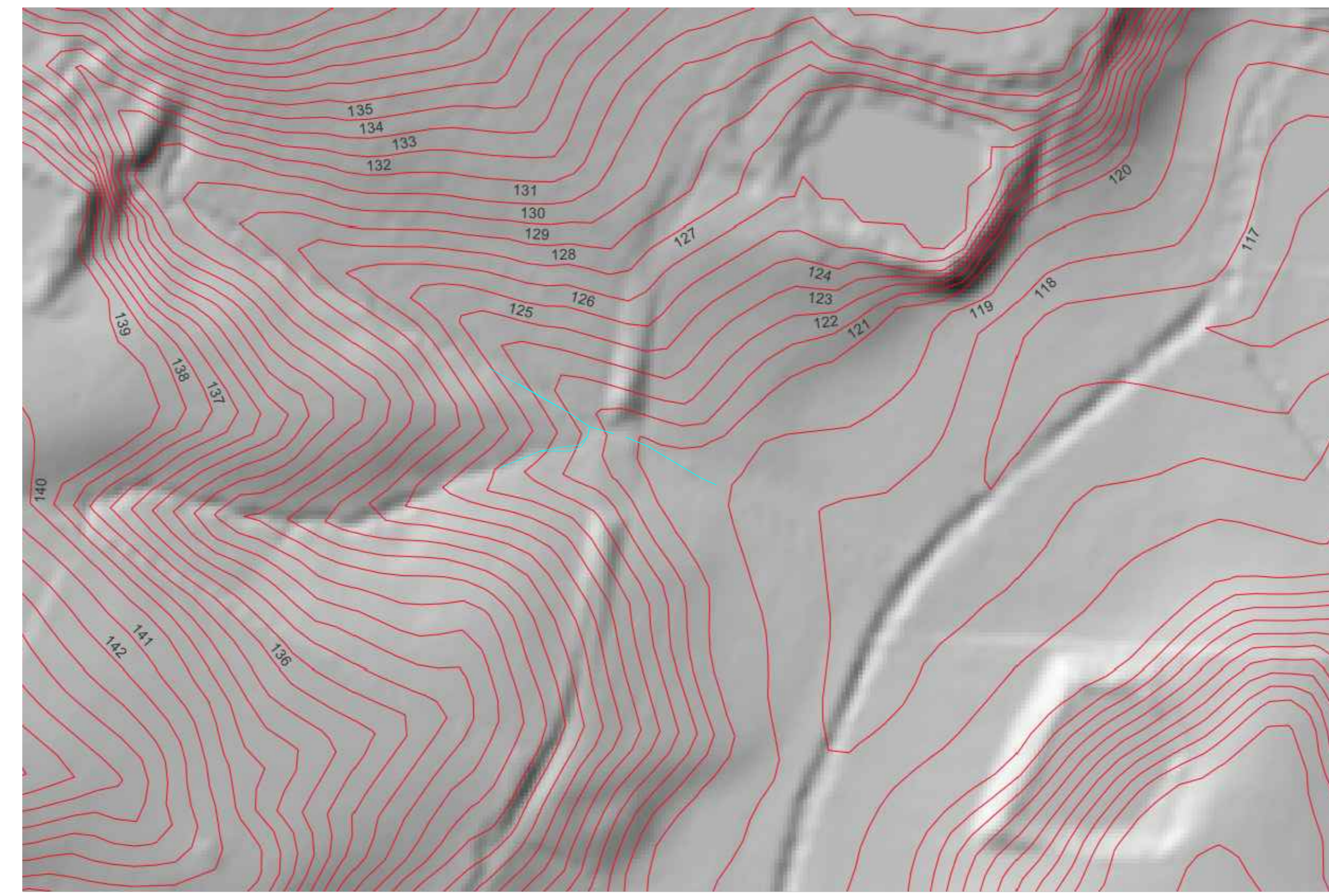
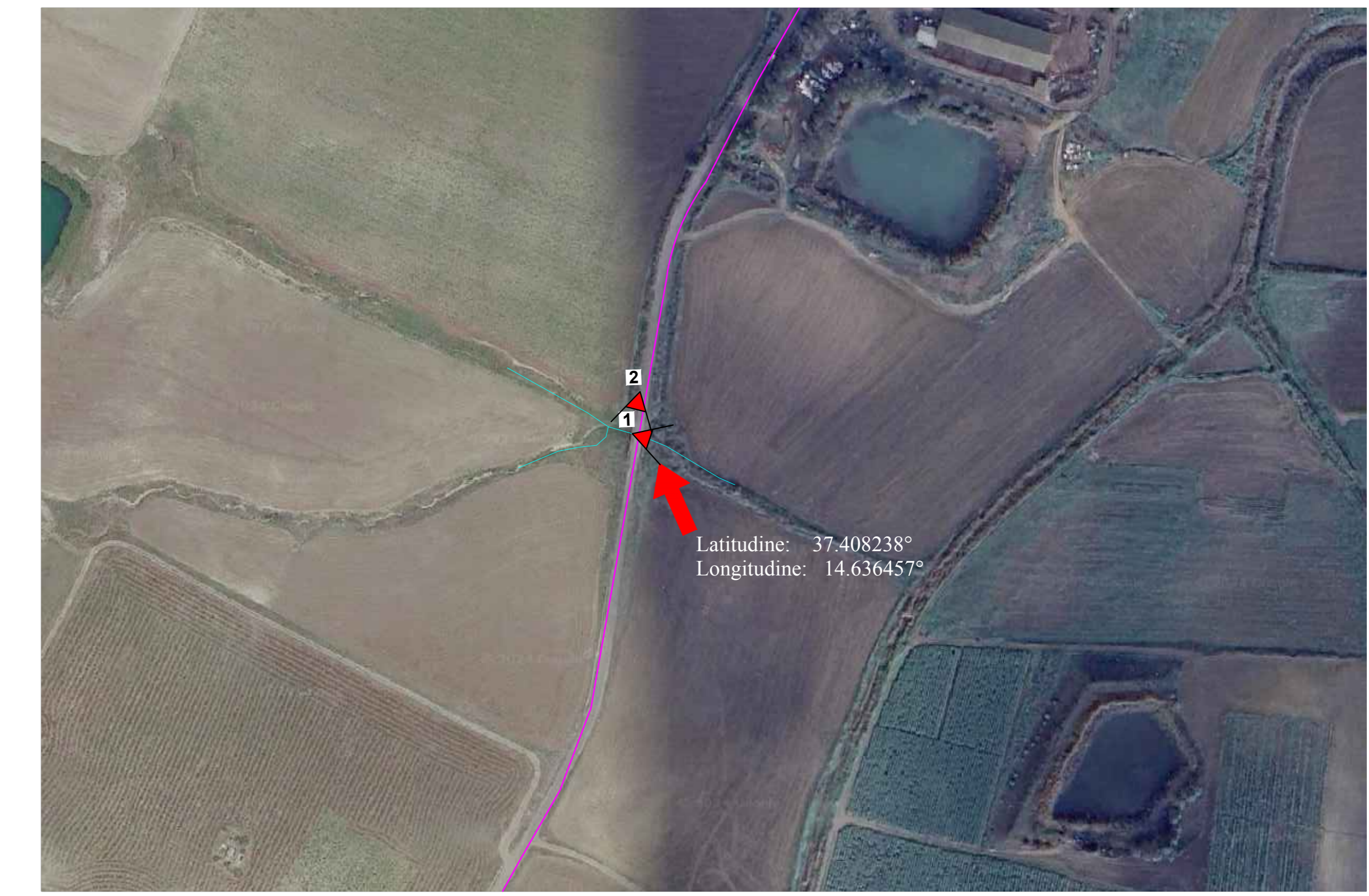


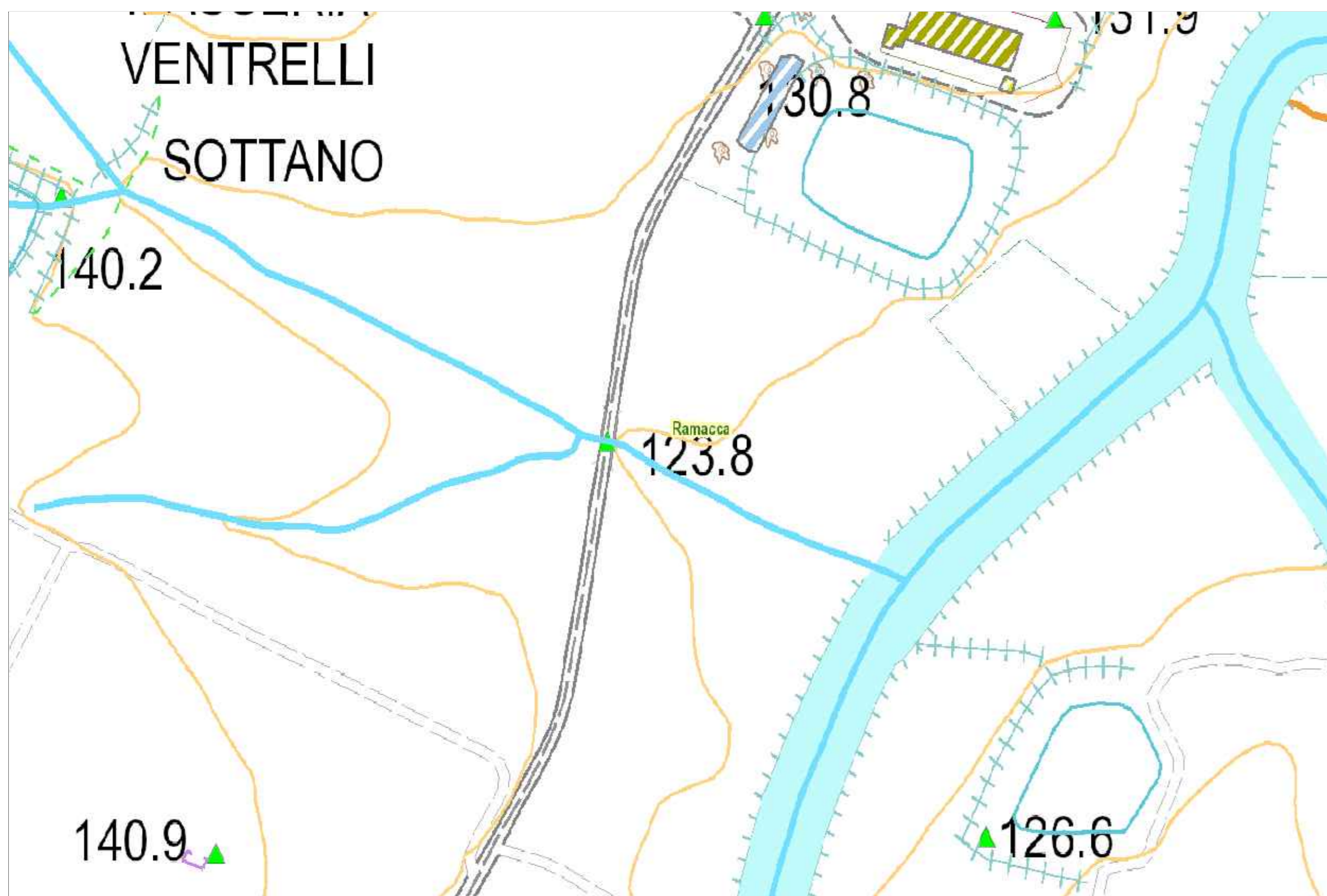
ORTOFOTO
SCALA 1:20.000



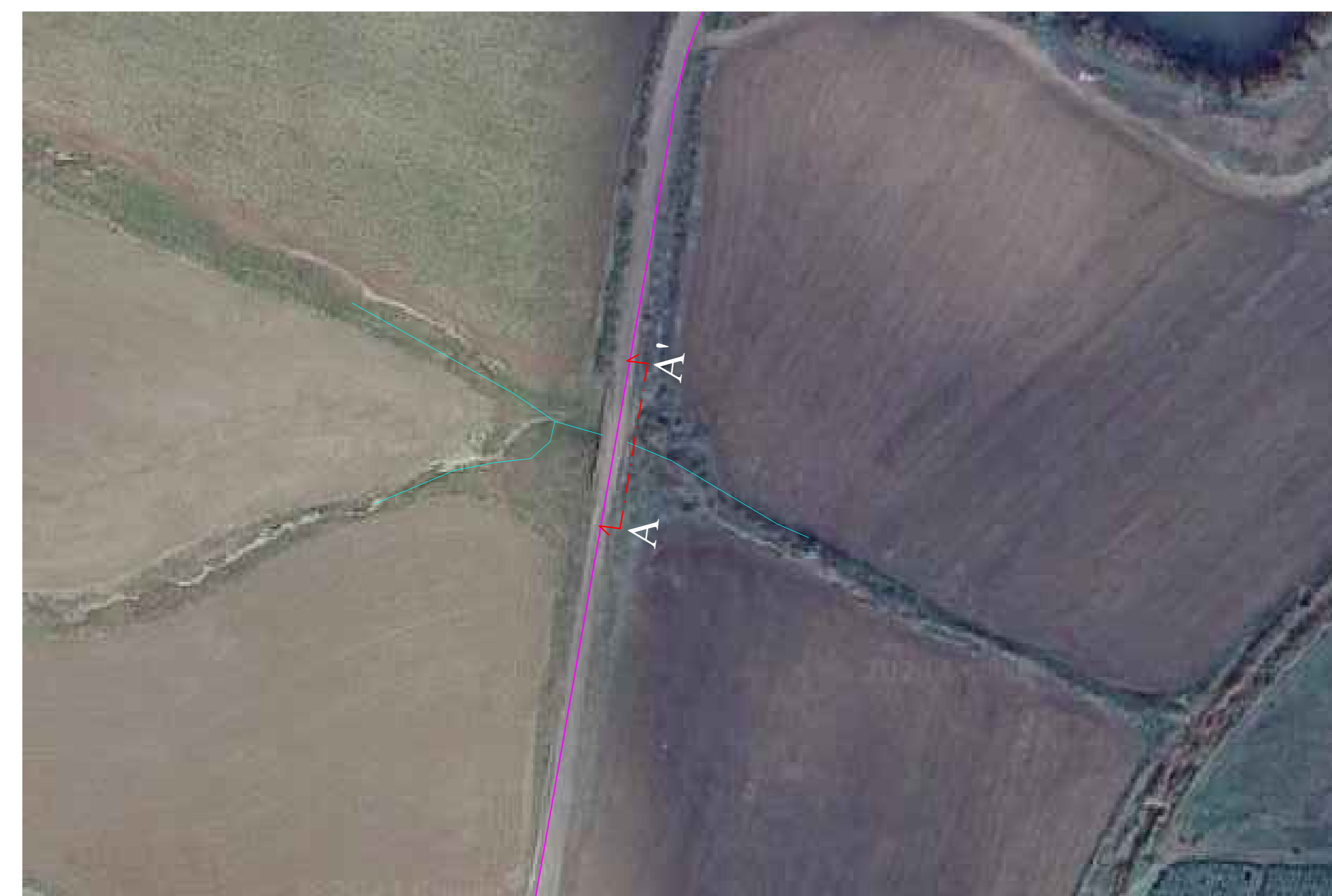
RILIEVO MORFOLOGICO
SCALA 1:2000



UBICAZIONE ATTRAVERSAMENTO 43 SU ORTOFOTO
SCALA 1:2.000



UBICAZIONE ATTRAVERSAMENTO 43 SU CTR
SCALA 1:2.000



SEZIONE DI PROGETTO
SCALA 1:1.000



FOTO 1

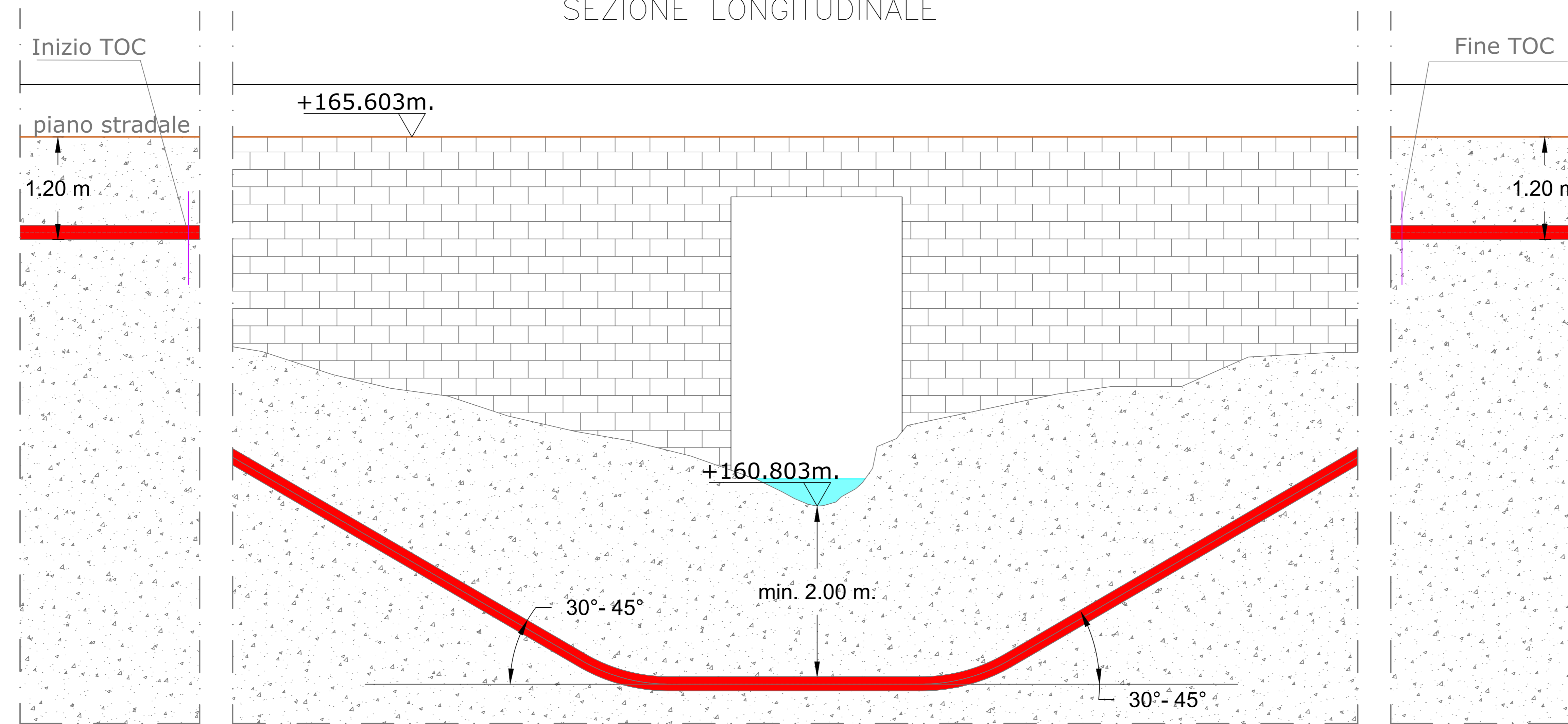


FOTO 2

PROGETTO

ATTRAVERSAMENTO 43 corso d'acqua TRAMITE T.O.C.

SEZIONE LONGITUDINALE



SEZIONE A-A'
SCALA 1:30

REGIONE SICILIA			
COMUNI DI AIDONE(EN),MINEO(CT) E RAMACCA(CT)			
Livello di progettazione/Level of design			
Progetto Definitivo			
Oggetto/Object			
PROGETTO LIMONE			
Realizzazione impianto agrovoltaico			
nei Comuni di Aidone (EN) , Mineo(CT) e Ramacca(CT)			
Elaborato/Drawing			
Attraversamento 43			
Rilievo planimetrico, fotografico e tipico attraversamento			
Formato/Size	Scale/Scala	Varie	Codice/code
A0			MITEPIUATAV27611
	Data/Date	04/04/2024	
	Nome file/File name	MITEPIUATAV27611.pdf	
Revision	Date	Description	
00	06/03/2024	Integrazione MASE del 06/02/2024	
Commessa/Project order			
Progettazione Impianto Agrovoltaico			
Redatto: Ing. Vincenzo Crucchi		Approvato: Ing. Angelo Luzzo	
			
Committente/Customer			
NEREIDI S.R.L.			
Corso Buonaiuti, 54 - Milano (MI)			
P.IVA: 0205650892			
Progettazione e sviluppo/Planning and development			
ICS S.P.A.			
Via Lorenzo Mascheroni, 5, 20123, Milano (MI)			
+39(0) 0931 999730 - P.IVA: 00485050892			
Project Manager: Ing. Raimondo Barone			
			