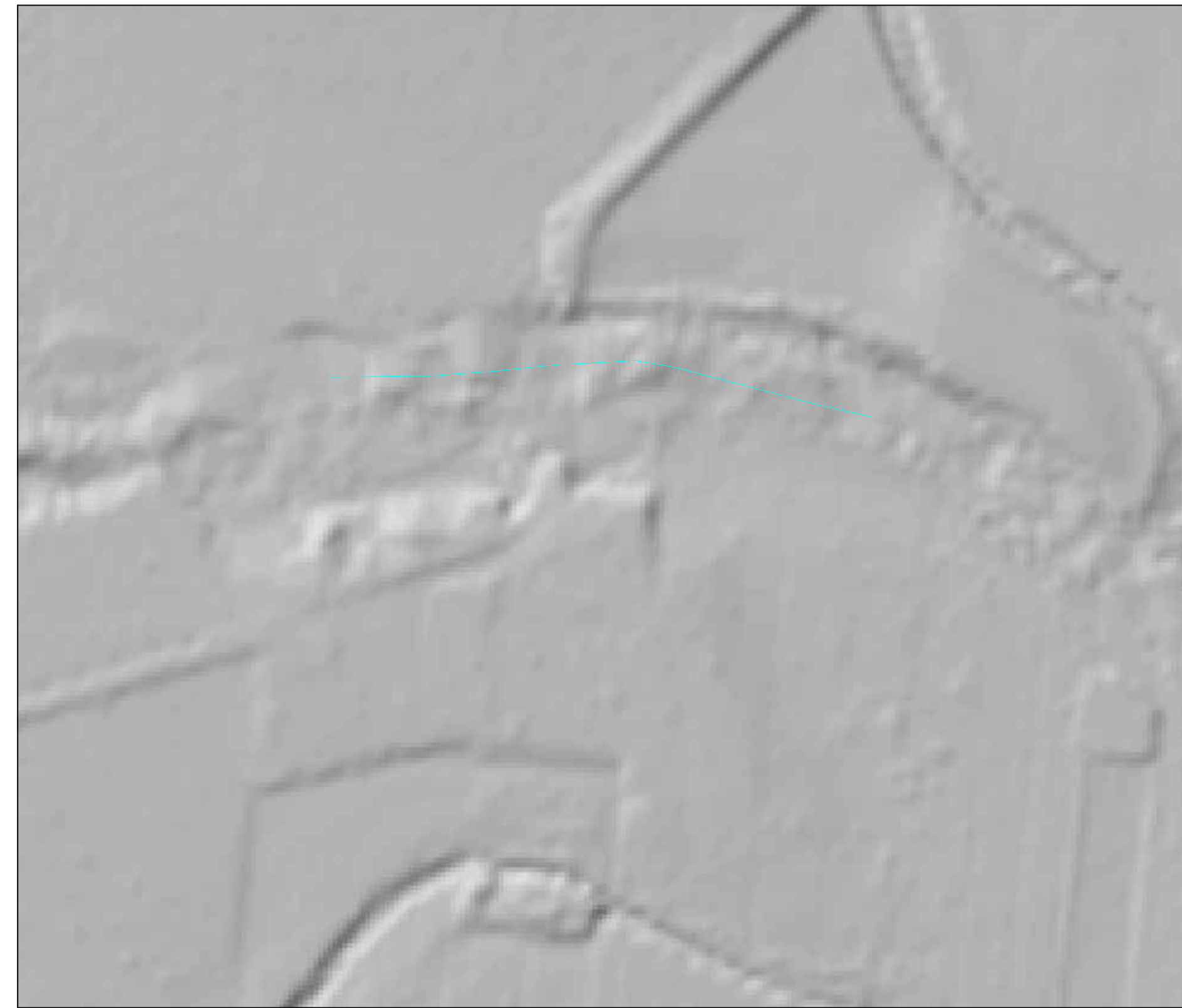


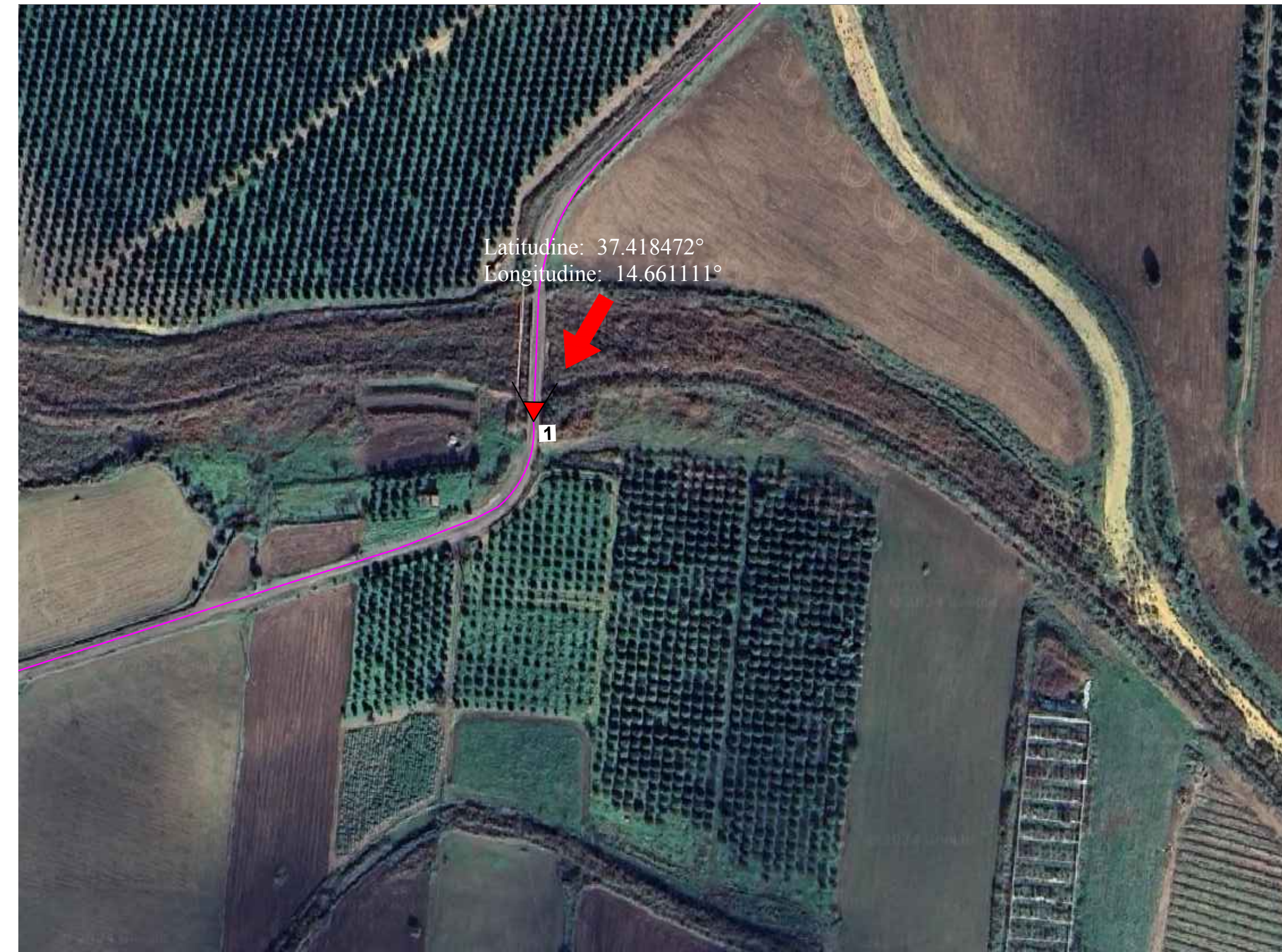


LAYOUT D'IMPIANTO — ATTRAVERSAMENTO

ORTOFOTO  
SCALA 1:20.000



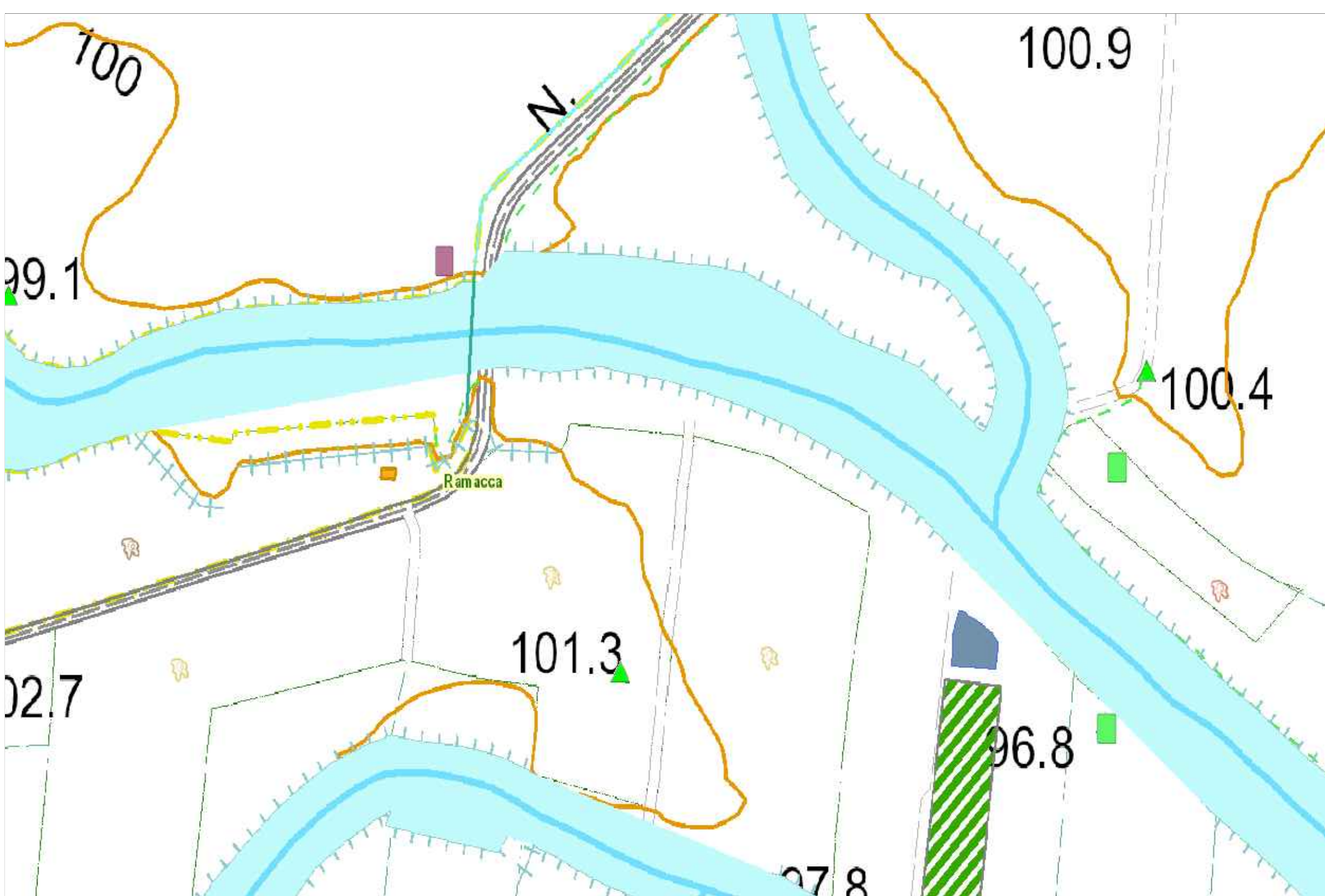
RILIEVO MORFOLOGICO  
SCALA 1:2000



UBICAZIONE ATTRAVERSAMENTO 44 SU ORTOFOTO  
SCALA 1:2.000



SEZIONE DI PROGETTO  
SCALA 1:1.000



UBICAZIONE ATTRAVERSAMENTO 44 SU CTR  
SCALA 1:2.000

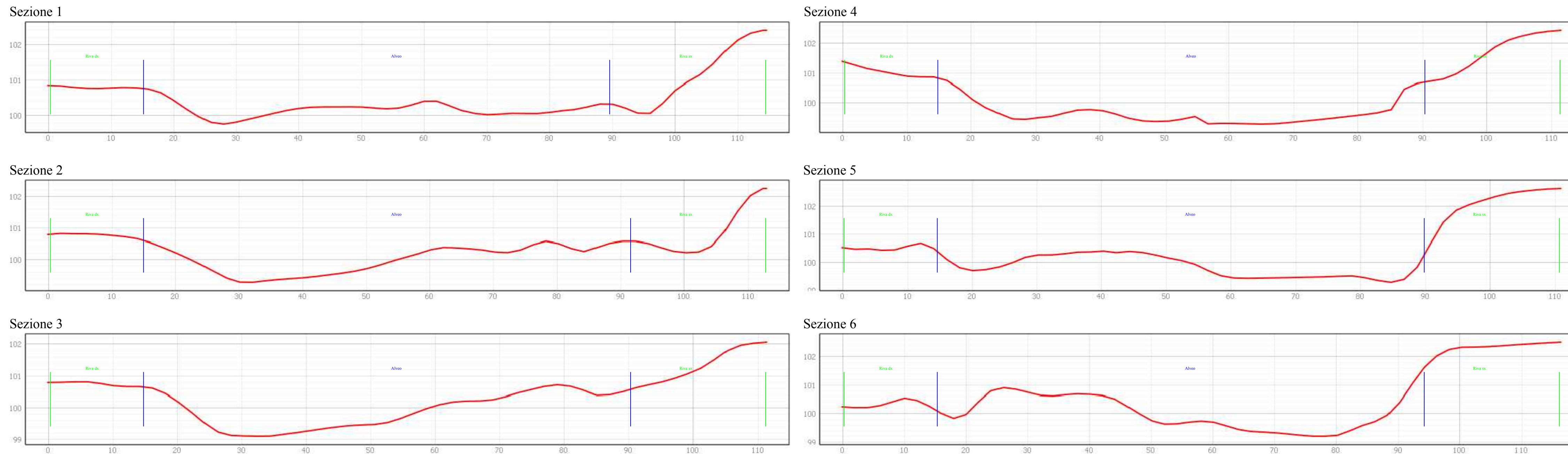
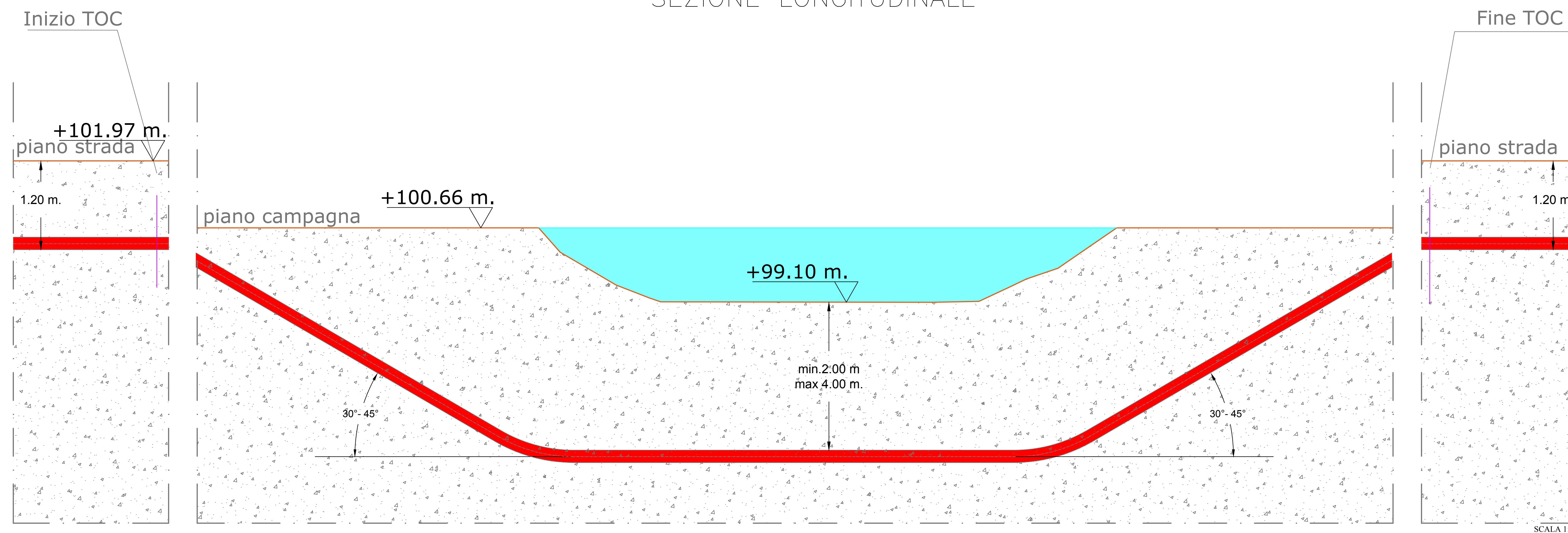


FOTO 1

PROGETTO  
ATTRAVERSAMENTO 44 "FIUME GORNALUNGA" TRAMITE T.O.C.  
SEZIONE LONGITUDINALE



REGIONE SICILIA			
COMUNI DI AIDONE(EN),MINEO(CT) E RAMACCA(CT)			
Livello di progettazione/Level of design: Progetto Definitivo			
Oggetto/Object: PROGETTO LIMONE Realizzazione impianto agrovoltaico nei Comuni di Aidone (EN) , Mineo(CT) e Ramacca(CT)			
Elaborato/Drawing: Attraversamento 44 Rilievo planimetrico, fotografico e tipico attraversamento			
Formato/Size: A0	Scale/Scala: Varie	Code/codice: MITEPIATAV27711	
Revision: 00	Date: 06/03/2024	Description: Integrazione MASE del 06/02/2024	
Commissa/Project order: Progettazione Impianto Agrovoltaico			
Redatto: Ing. Vincenzo Crucchi		Approvato: Ing. Angelo Liuzzo	
Committer/Customer: NEREIDI S.R.L. Corso Bucconi Aires, 54 - Milano (MI) P.IVA: 02050550892		ICS S.P.A. Via Lorenzo Mascheroni, 5, 20123, Milano (MI) +39(0) 0931 999730 - P.IVA: 00485050892	
Progettazione e sviluppo/Planning and development: ICS S.P.A.		ICS	
Project Manager: Ing. Raimondo Barone			