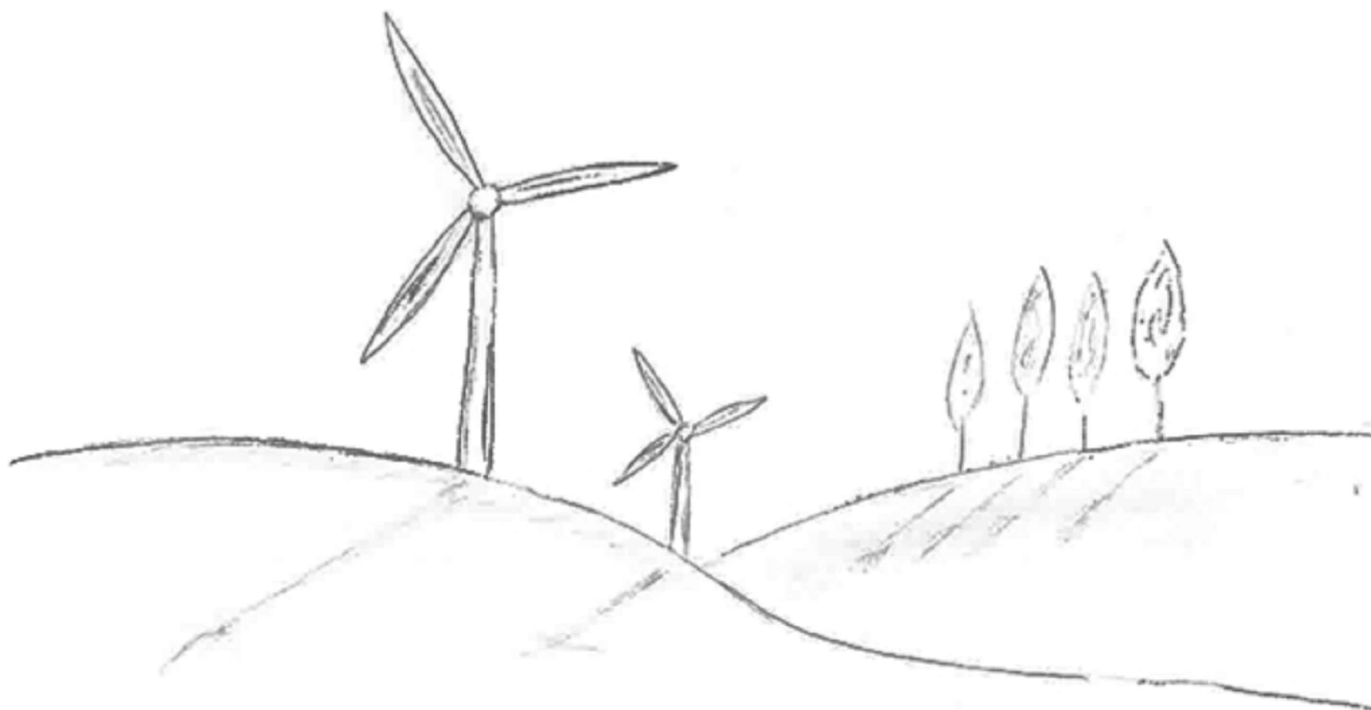


OGGETTO

PARCO EOLICO MANCIANO



PROGETTO

REALIZZAZIONE DI IMPIANTO EOLICO IN AREE TOTALMENTE IDONEE (D.Lgs. n°199/2021 e Allegato 1b del PIT Regione Toscana) COMPOSTO DA 7 AEROGENERATORI CON POTENZA COMPLESSIVA DI 50,4 MW

VALUTAZIONE DI IMPATTO AMBIENTALE

CONSULENZA



**SINTECNICA ENGINEERING S.R.L.**  
Piazza IV Novembre, 4  
Milano - 20124  
P.I. 10246080963

Progettista:

ING. LUCA TRIPPANERA



Gruppo di Lavoro:

ANDREA COLUCCI  
GIULIO GORINI  
MATTEO FARULLI  
SAMUELE GIRAFFA

PROPONENTE



**GRUPPO VISCONTI MANCIANO S.R.L.**  
Via Giuseppe Ripamonti, 44  
Milano - 20141  
P.I. 13357780967

TITOLO ELABORATO

ELENCO ELABORATI E RELAZIONI DI PROGETTO

Numero attività

395.GVI.23

Codice Documento

R.CV.395.GVI.23.000.00

Revisione	Data	Oggetto revisione	Redatto	Verificato	Approvato
00	22.03.2024	Emissione	M.F.	D.M.	L.T
-	-	-	-	-	-
-	-	-	-	-	-
-	-	-	-	-	-
-	-	-	-	-	-
-	-	-	-	-	-

Località

COMUNE DI MANCIANO

Provincia di Grosseto

Regione Toscana

PROGETTO PARCO EOLICO MANCIANO  
COMUNE DI MANCIANO  
PROVINCIA DI GROSSETO - REGIONE TOSCANA

ELENCO ELABORATI



COMMESSA	REV	CODICE DOCUMENTO	TITOLO ELABORATO/ATTIVITÀ	TIPOLOGIA
<b>DOCUMENTAZIONE AMMINISTRATIVA</b>				
395.GVI.21	-	-	ISTANZA DI VALUTAZIONE DI IMPATTO AMBIENTALE Art.23 D.Lgs. 152/2006	-
395.GVI.22	-	-	AVVISO AL PUBBLICO CONFORME ALL' Art. 24, comma 2 del D.Lgs. 152/2006	-
395.GVI.23	-	-	DICHIARAZIONE SOSTITUTIVA DELL'ATTO DI NOTORIETA' AI SENSI DELL' Art.47 del D.P.R. 445/2000	-
395.GVI.24	-	-	COPIA DELLA RICEVUTA DI AVVENUTO PAGAMENTO DEL CONTRIBUTO, PREVISTO DALL'ART. 2, COMM. 1 LETT. C) DEL D.I. N.1 DEL 04/01/2018	-
395.GVI.25	-	-	PROCURA SPECIALE ART. 1392 – ART.1393	-
395.GVI.25	-	-	ELENCO DEGLI ESPERTI FIRMATARI DEGLI ELABORATI	-
<b>RELAZIONI</b>				
395.GVI.23	00	R.CV.395.GVI.23.000.00	ELENCO ELABORATI E RELAZIONI DI PROGETTO	RELAZIONE
395.GVI.23	00	R.CV.395.GVI.23.001.00	RELAZIONE GENERALE DI PROGETTO	RELAZIONE
395.GVI.23	00	R.CV.395.GVI.23.002.00	RELAZIONE ANEMOLOGICA	RELAZIONE
395.GVI.23	00	R.CV.395.GVI.23.003.00	RELAZIONE DI CALCOLO PRELIMINARE DELLE OPERE DI FONDAZIONE	RELAZIONE
395.GVI.23	00	R.CV.395.GVI.23.004.00	RELAZIONE LOGISTICA E TRASPORTO WTG	RELAZIONE
395.GVI.23	00	R.CV.395.GVI.23.005.00	PIANO PRELIMINARE DI UTILIZZO DELLE TERRE E ROCCE DA SCAVO	RELAZIONE
395.GVI.23	00	R.CV.395.GVI.23.006.00	CRONOPROGRAMMA LAVORI	RELAZIONE
395.GVI.23	00	R.CV.395.GVI.23.007.00	PIANO DI DISMISSIONE	RELAZIONE
395.GVI.23	00	R.CV.395.GVI.23.008.00	RELAZIONE DI CALCOLO DELLA GITTATA	RELAZIONE
395.GVI.23	00	R.CV.395.GVI.23.009.00	COMPUTO METRICO ESTIMATIVO	RELAZIONE
395.GVI.23	00	R.CV.395.GVI.23.010.00	PRIME INDICAZIONI E DISPOSIZIONI PER LA STESURA DEL PIANO DI SICUREZZA	RELAZIONE
395.GVI.23	00	R.CV.395.GVI.23.011.00	PIANO DI INDAGINI	RELAZIONE
395.GVI.23	00	R.CV.395.GVI.23.012.00	RELAZIONE GEOTECNICA, GEOLOGICA con INDAGINI GEOLOGICHE	RELAZIONE
395.GVI.23	00	R.CV.395.GVI.23.013.00	INQUADRAMENTI CATASTALI ED ELENCO PARTICELLE	RELAZIONE
395.GVI.23	00	R.CV.395.GVI.23.014.00	RELAZIONE DESCRITTIVA DELLE OPERE ELETTRICHE	RELAZIONE
395.GVI.23	00	R.CV.395.GVI.23.015.00	RELAZIONE DESCRITTIVA IMPIANTO DI RETE PER LA CONNESSIONE	RELAZIONE
395.GVI.23	00	R.CV.395.GVI.23.016.00	VIA - RELAZIONE PAESAGGISTICA	RELAZIONE

395.GVI.23	00	R.CV.395.GVI.23.018.00	VIA - STUDIO DI IMPATTO AMBIENTALE (PARTE I,II,III)	RELAZIONE
395.GVI.23	00	R.CV.395.GVI.23.019.00	VIA - SINTESI NON TECNICA	RELAZIONE
395.GVI.23	00	R.CV.395.GVI.23.020.00	VIA - PIANO DI MONITORAGGIO AMBIENTALE	RELAZIONE
395.GVI.23	00	R.CV.395.GVI.23.021.00	ANALISI DELLE RICADUTE SOCIO ECONOMICHE DEL PROGETTO	RELAZIONE
395.GVI.23	00	R.CV.395.GVI.23.023.00	RELAZIONE DI VERIFICA PREVENTIVA IMPATTO ARCHEOLOGICO E COMPILAZIONE TAMPLATE GIS PER GNA	RELAZIONE
395.GVI.23	00	R.CV.395.GVI.23.024.00	RELAZIONE VALUTAZIONE IMPATTO ACUSTICO	RELAZIONE
395.GVI.23	00	R.CV.395.GVI.23.025.00	RELAZIONE CAMPI ELETTROMAGNETICI	RELAZIONE
395.GVI.23	00	R.CV.395.GVI.23.026.00	QUADRO ECONOMICO	RELAZIONE
395.GVI.23	00	R.CV.395.GVI.23.027.00	CRITERI MINIMI AMBIENTALI	RELAZIONE
395.GVI.23	00	R.CV.395.GVI.23.028.00	AREE IDONEE PER IMPIANTI F.E.R. (D.Lgs. 199/2021 – COMMA 8)	RELAZIONE
<b>TAVOLE GRAFICHE IMPIANTO EOLICO</b>				
395.GVI.23	00	D.CV.395.GVI.23.001.00	INQUADRAMENTO GENERALE SU CTR (Scala 1:10000) tav1/2 - 2/2	ELABORATO GRAFICO
395.GVI.23	00	D.CV.395.GVI.23.002.00	UBICAZIONE AEROGENERATORI SU CTR (Scala 1:5000) tav1/3 - 2/3 - 3/3	ELABORATO GRAFICO
395.GVI.23	00	D.CV.395.GVI.23.003.00	SEZIONI TIPO POSA CAVIDOTTI	ELABORATO GRAFICO
395.GVI.23	00	D.CV.395.GVI.23.004.00	VIABILITA' DI ACCESSO AGLI AEROGENERATORI - PARTICOLARI	ELABORATO GRAFICO
395.GVI.23	00	D.CV.395.GVI.23.005.00	SEZIONI TIPO PIAZZOLE tav1/7 - 2/7 - 3/7 - 4/7 - 5/7 - 6/7 - 7/7	ELABORATO GRAFICO
395.GVI.23	00	D.CV.395.GVI.23.006.00	FONDAZIONI TIPO	ELABORATO GRAFICO
395.GVI.23	00	D.CV.395.GVI.23.008.00	PLANIMETRIA DELLA SOTTOSTAZIONE E LINEA DI ALLACCIO tav 1-2	ELABORATO GRAFICO
395.GVI.23	00	D.CV.395.GVI.23.009.00	SCHEMA ELETTRICO UNIFILARE	ELABORATO GRAFICO
395.GVI.23	00	D.CV.395.GVI.23.062.00	LAYOUT DI CANTIERE tav1/2 - 2/2	ELABORATO GRAFICO
<b>TAVOLE CARTOGRAFICHE</b>				
395.GVI.23	00	D.CV.395.GVI.23.010.00	INQUADRAMENTO TERRITORIALE AREA VASTA	ELABORATO GRAFICO
395.GVI.23	00	D.CV.395.GVI.23.011.00	INQUADRAMENTO TERRITORIALE, LAYOUT IMPIANTO AUTORIZZATO	ELABORATO GRAFICO
395.GVI.23	00	D.CV.395.GVI.23.012.00	INQUADRAMENTO TERRITORIALE, LAYOUT D'IMPIANTO (FASE D'ESERCIZIO)	ELABORATO GRAFICO
395.GVI.23	00	D.CV.395.GVI.23.013.00	INQUADRAMENTO TERRITORIALE, LAYOUT D'IMPIANTO (FASE DI CANTIERE) SU CTR	ELABORATO GRAFICO
395.GVI.23	00	D.CV.395.GVI.23.014.00	INQUADRAMENTO TERRITORIALE, LAYOUT D'IMPIANTO (FASE DI CANTIERE) SU ORTOFOTO	ELABORATO GRAFICO

395.GVI.23	00	D.CV.395.GVI.23.015.00	INQUADRAMENTO TERRITORIALE, VIABILITA' DI AVVICINAMENTO	ELABORATO GRAFICO
395.GVI.23	00	D.CV.395.GVI.23.016.00	PIANO DI INDIRIZZO TERRITORIALE (PIT) CON VALENZA DI PIANO PAESAGGISTICO, AREE TUTELE PER LEGGE	ELABORATO GRAFICO
395.GVI.23	00	D.CV.395.GVI.23.017.00	PIANO DI INDIRIZZO TERRITORIALE (PIT) CON VALENZA DI PIANO PAESAGGISTICO, AREE TUTELE PER LEGGE - FASE DI CANTIERE	ELABORATO GRAFICO
395.GVI.23	00	D.CV.395.GVI.23.018.00	PIANO DI INDIRIZZO TERRITORIALE (PIT), CARTA DEI CARATTERI DEL PAESAGGIO	ELABORATO GRAFICO
395.GVI.23	00	D.CV.395.GVI.23.019.00	PIANO DI INDIRIZZO TERRITORIALE (PIT), CARTA DEI MORFOTIPI RURALI	ELABORATO GRAFICO
395.GVI.23	00	D.CV.395.GVI.23.020.00	PIANO DI INDIRIZZO TERRITORIALE (PIT), CARTA DEI SISTEMI MORFOLOGICI	ELABORATO GRAFICO
395.GVI.23	00	D.CV.395.GVI.23.021.00	PIANO DI INDIRIZZO TERRITORIALE (PIT), RETE ECOLOGICA	ELABORATO GRAFICO
395.GVI.23	00	D.CV.395.GVI.23.022.00	AREE DI INTERESSE NATURALISTICO, AREE PROTETTE, AREE NATURA 2000, AREE RAMSAR E IMPORTANT BIRD AREAS	ELABORATO GRAFICO
395.GVI.23	00	D.CV.395.GVI.23.023.00	P.R.G.A. DISTRETTI BACINI SETTENTRIONALI E CENTRALI - MAPPA DELLA PERICOLOSITA' DA ALLUVIONE FLUVIALE	ELABORATO GRAFICO
395.GVI.23	00	D.CV.395.GVI.23.024.00	P.R.G.A. DISTRETTI BACINI SETTENTRIONALI E CENTRALI - MAPPA DEL RISCHIO DA ALLUVIONE FLUVIALE	ELABORATO GRAFICO
395.GVI.23	00	D.CV.395.GVI.23.025.00	PIANO DI ASSETTO IDROGEOLOGICO (PAI) MAPPA ISPRA DELLA PERICOLOSITA' DA FRANA (ultimo agg. 2021)	ELABORATO GRAFICO
395.GVI.23	00	D.CV.395.GVI.23.026.00	USO E COPERTURA DEL SUOLO (REGIONE TOSCANA 2019) (1:80000)	ELABORATO GRAFICO
395.GVI.23	00	D.CV.395.GVI.23.027.00	USO E COPERTURA DEL SUOLO (REGIONE TOSCANA 2019) (1:15000)	ELABORATO GRAFICO
395.GVI.23	00	D.CV.395.GVI.23.028.00	CARTA FORESTALE (TOSCANA)	ELABORATO GRAFICO
395.GVI.23	00	D.CV.395.GVI.23.029.00	CARTA FORESTALE (TOSCANA) - FASE DI CANTIERE	ELABORATO GRAFICO
395.GVI.23	00	D.CV.395.GVI.23.030.00	CARTA DELLA NATURA DELLA REGIONE TOSCANA (ISPRA 2019)	ELABORATO GRAFICO
395.GVI.23	00	D.CV.395.GVI.23.031.00	CARTA DELLA NATURA DELLA REGIONE TOSCANA (ISPRA 2019) - FASE DI CANTIERE	ELABORATO GRAFICO