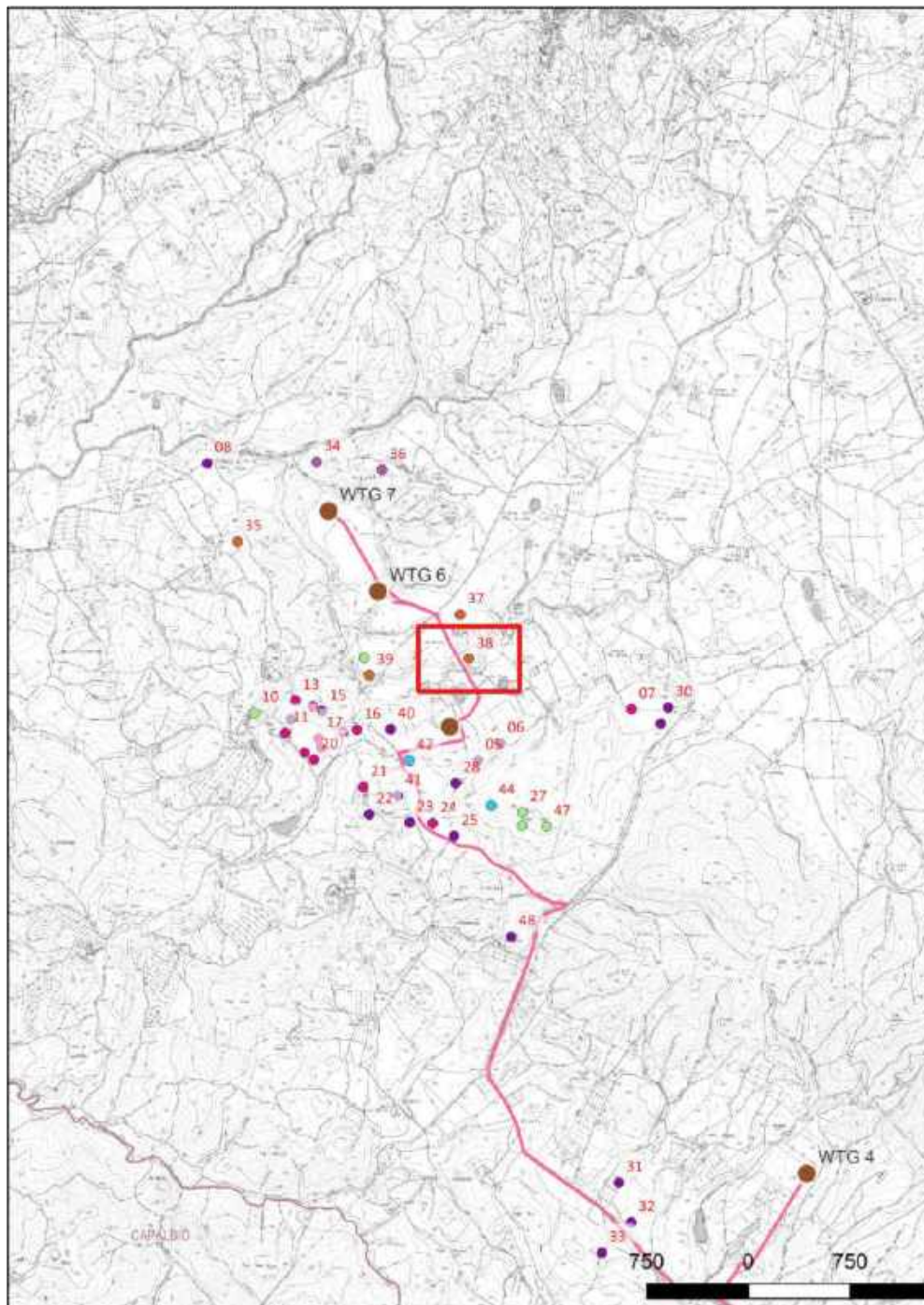


Sito 38 - (SABAP-SI_2024_00055-AC_000002_38)



Localizzazione: Manciano GR

Definizione e cronologia: struttura abitativa, {abitazione}. {Età Romana},

Modalità di individuazione{dati bibliografici}

Distanza dall'opera in progetto:50-100 metri

Potenziale: potenziale alto

Rischio relativo: [%
represent_value("VRRS")

Generica abitazione di età romana

Quadro Conoscitivo Piano Strutt., p. 79, n. 417

[% "DOZ" %]



Sito 39 - (SABAP-SI_2024_00055-AC_000002_39)

Localizzazione: Manciano GR

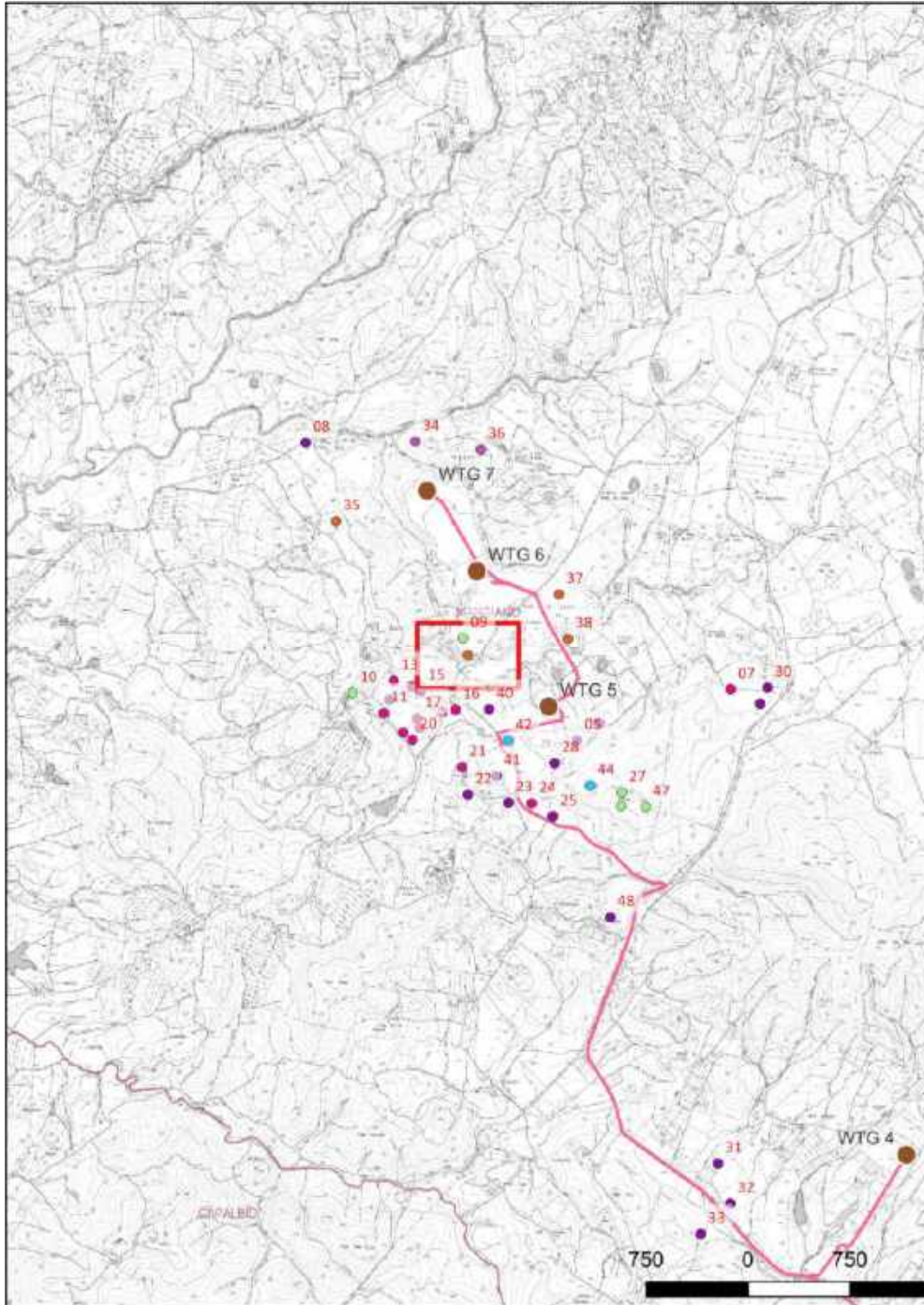
Definizione e cronologia: struttura abitativa, {abitazione}. {Età Romana},

Modalità di individuazione{dati bibliografici}

Distanza dall'opera in progetto:500-1000 metri **Potenziale:** potenziale alto

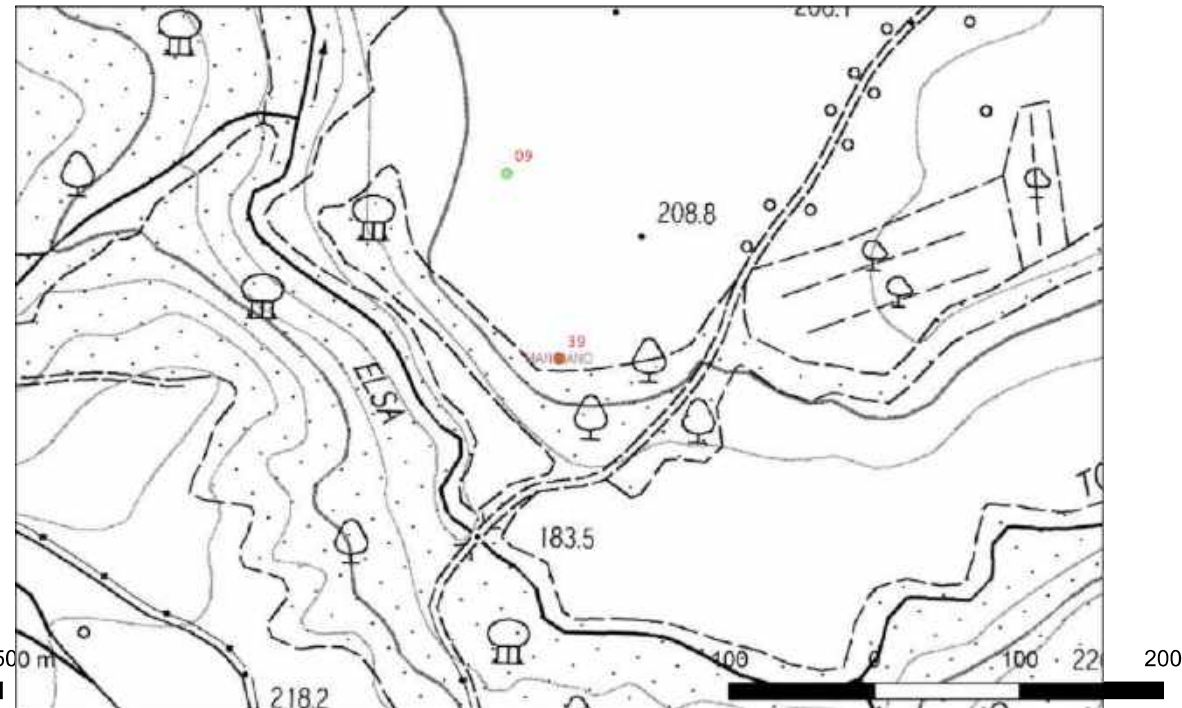
Rischio relativo: [%
represent_value("VRRS")

Generica abitazione di età romana

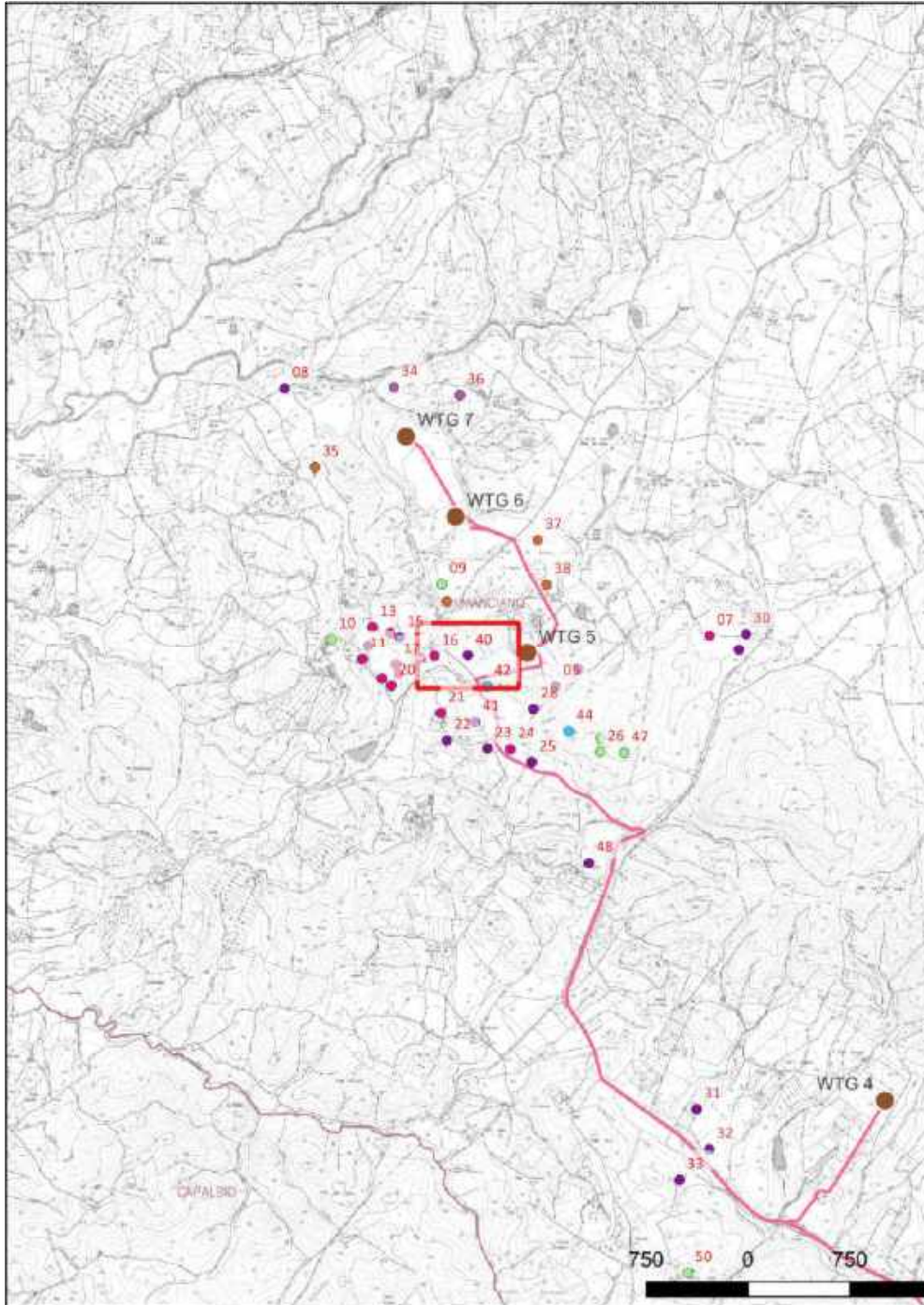


Quadro Conoscitivo Piano Strutt., p. 79, n. 418

[% "DOZ" %]



Sito 40 - (SABAP-SI_2024_00055-AC_000002_40)



Localizzazione: Manciano GR

Definizione e cronologia: area di materiale mobile, {area di frammenti fittili e materiali da costruzione}. {Età Romana},

Modalità di individuazione{dati bibliografici}

Distanza dall'opera in progetto:100-200 metri

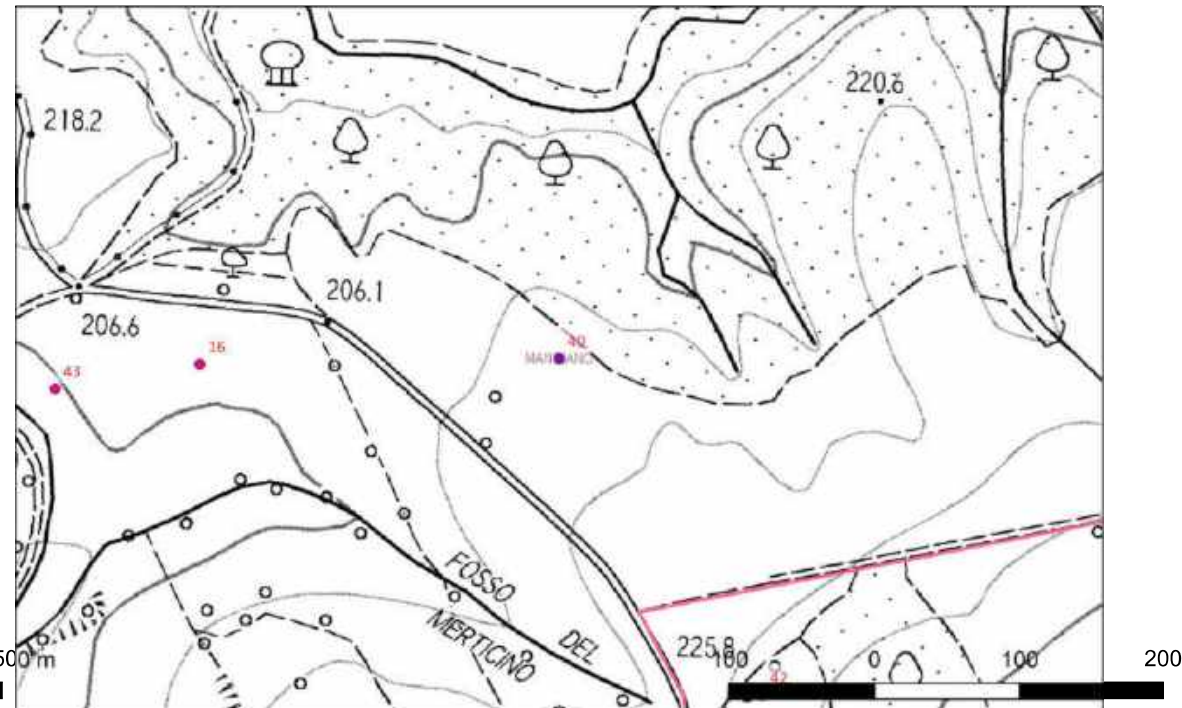
Potenziale: potenziale alto

Rischio relativo: [%
represent_value("VRRS")

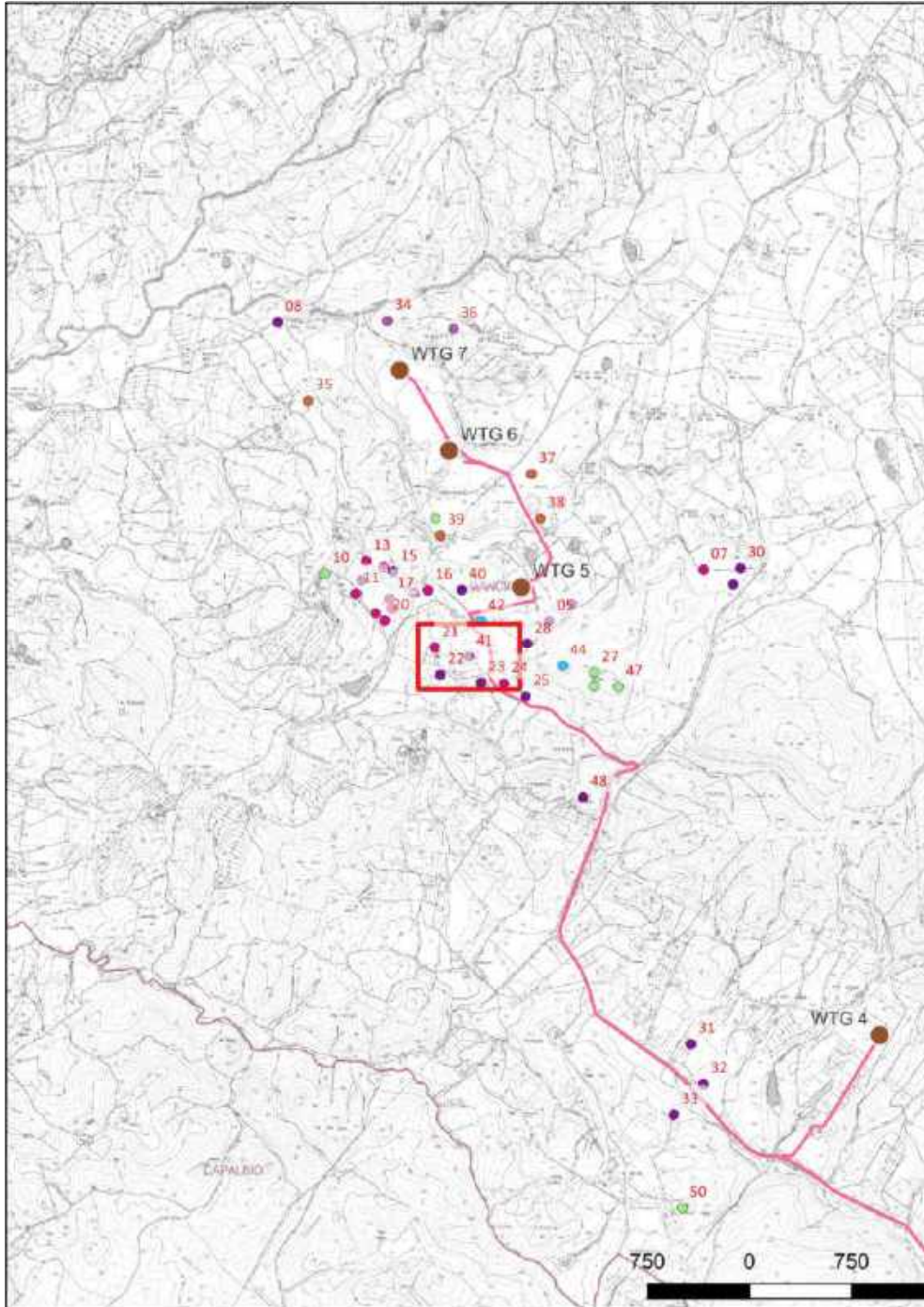
Generica abitazione o tomba di età romana

Quadro Conoscitivo Piano Strutt., p. 81, n. 542

[% "DOZ" %]



Sito 41 - (SABAP-SI_2024_00055-AC_000002_41)



Localizzazione: Manciano GR

Definizione e cronologia: area di materiale mobile, {area di frammenti fittili e materiali da costruzione}. {Età Romana},

Modalità di individuazione{dati bibliografici}

Distanza dall'opera in progetto:100-200 metri

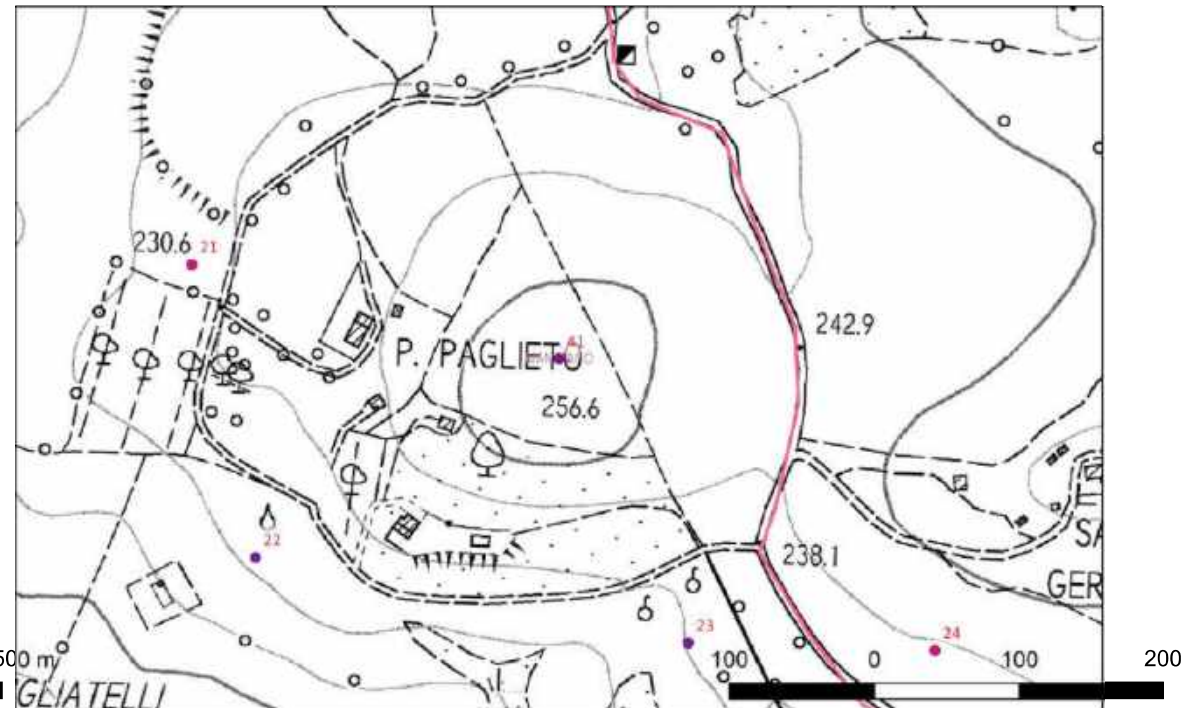
Potenziale: potenziale alto

Rischio relativo: [%
represent_value("VRRS")

Generica abitazione o tomba di età romana

Quadro Conoscitivo Piano Strutt., p. 81, n. 548

[% "DOZ" %]



Sito 42 - (SABAP-SI_2024_00055-AC_000002_42)

Localizzazione: Manciano GR

Definizione e cronologia: luogo con evidenze di frequentazione, {}, {Neolitico},

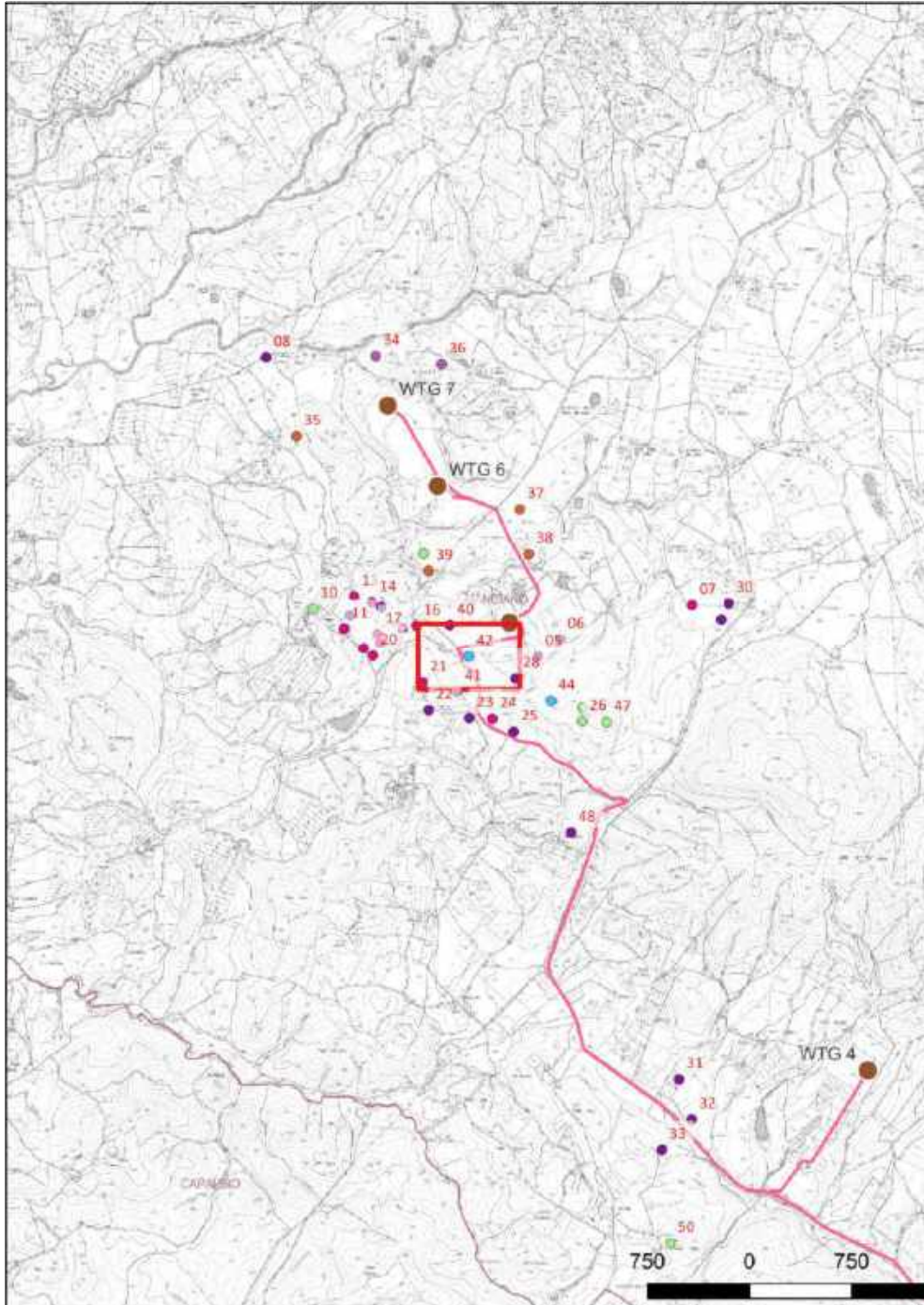
Modalità di individuazione{dati bibliografici}

Distanza dall'opera in progetto:50-100 metri

Potenziale: potenziale alto

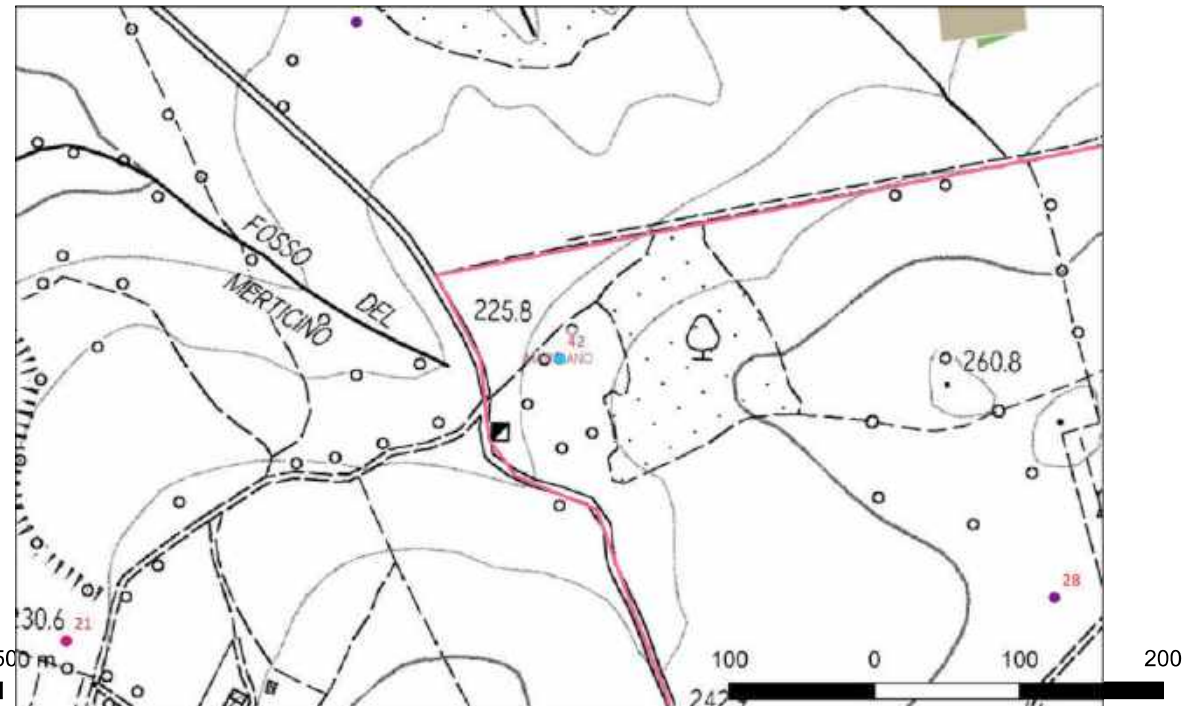
Rischio relativo: [%
represent_value("VRRS")

Frequentazione del Neolitico



Quadro Conoscitivo Piano Strutt., p. 81, n. 552

[% "DOZ" %]



Sito 43 - (SABAP-SI_2024_00055-AC_000002_43)

Localizzazione: Manciano GR

Definizione e cronologia: area a uso funerario, {tomba}. {Età Romana},

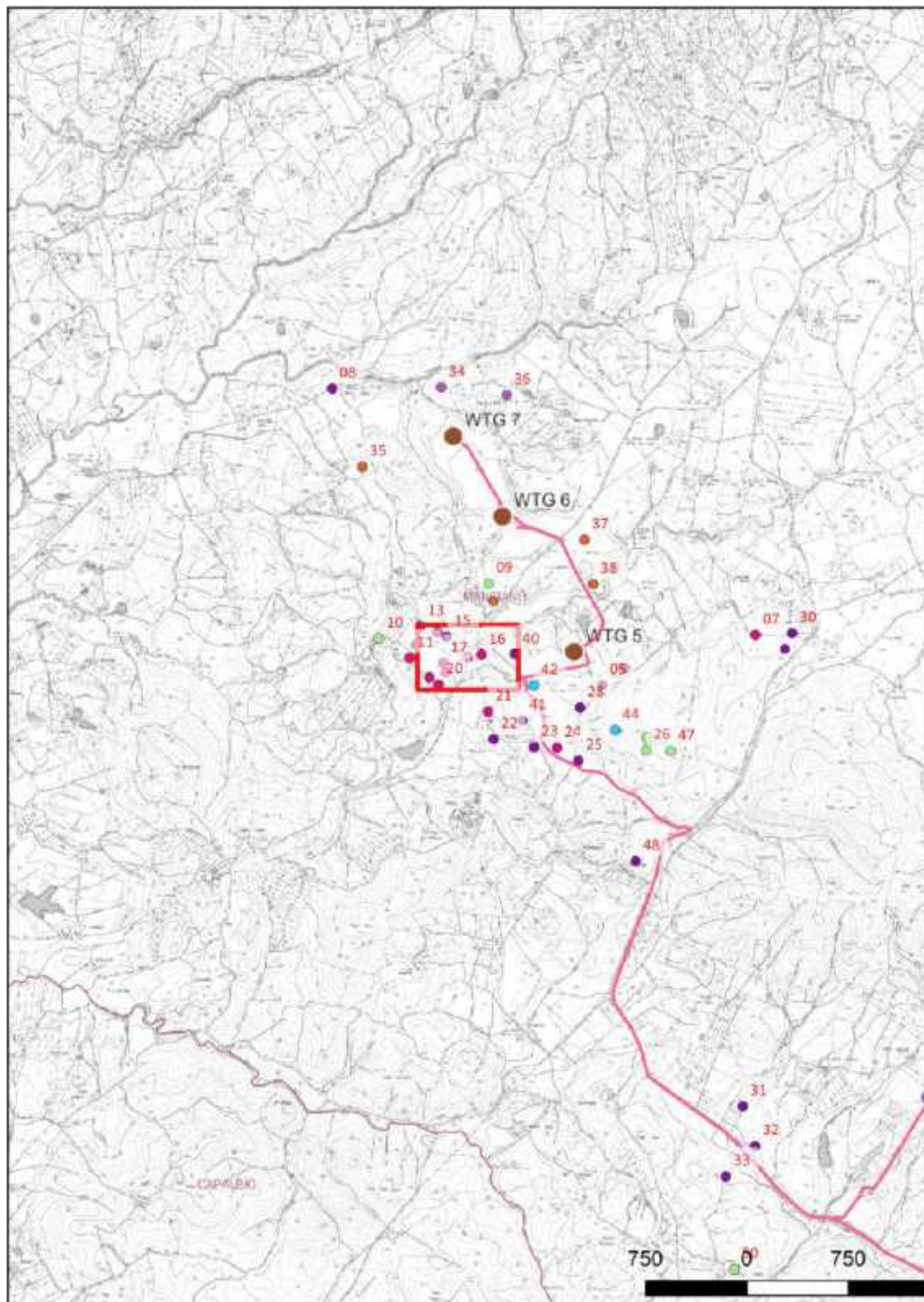
Modalità di individuazione{dati bibliografici}

Distanza dall'opera in progetto:200-500 metri

Potenziale: potenziale alto

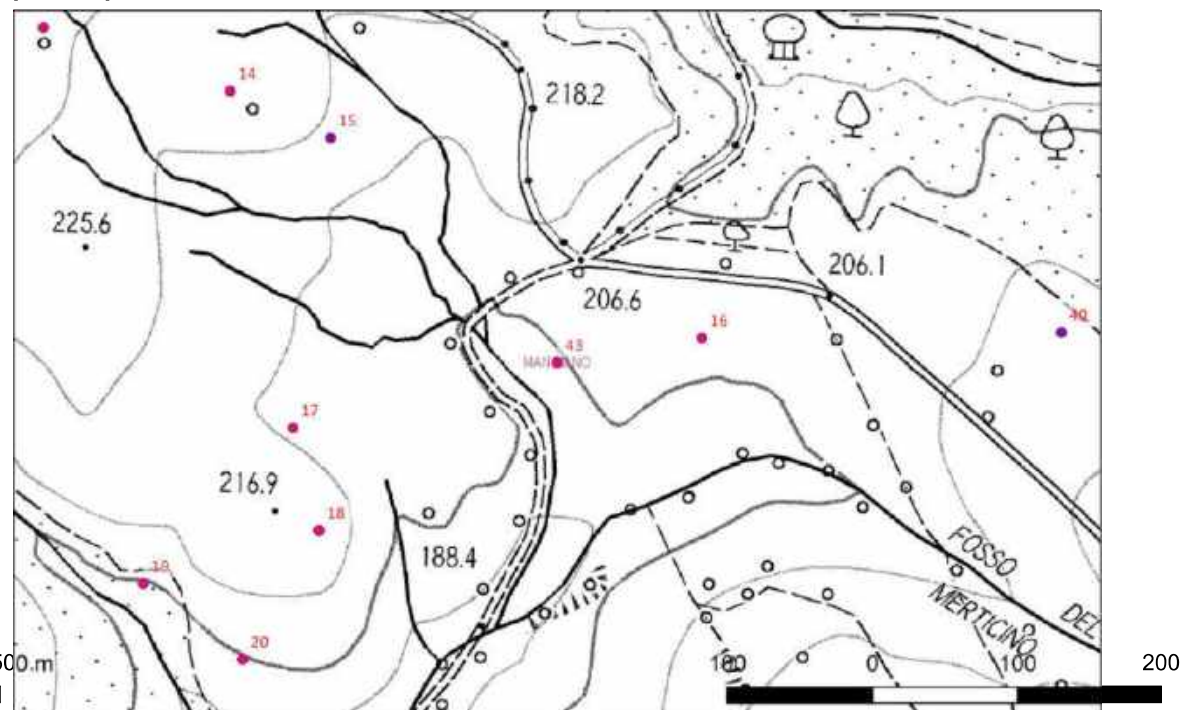
Rischio relativo: [%
represent_value("VRRS")

Gnerica tomba di età romana

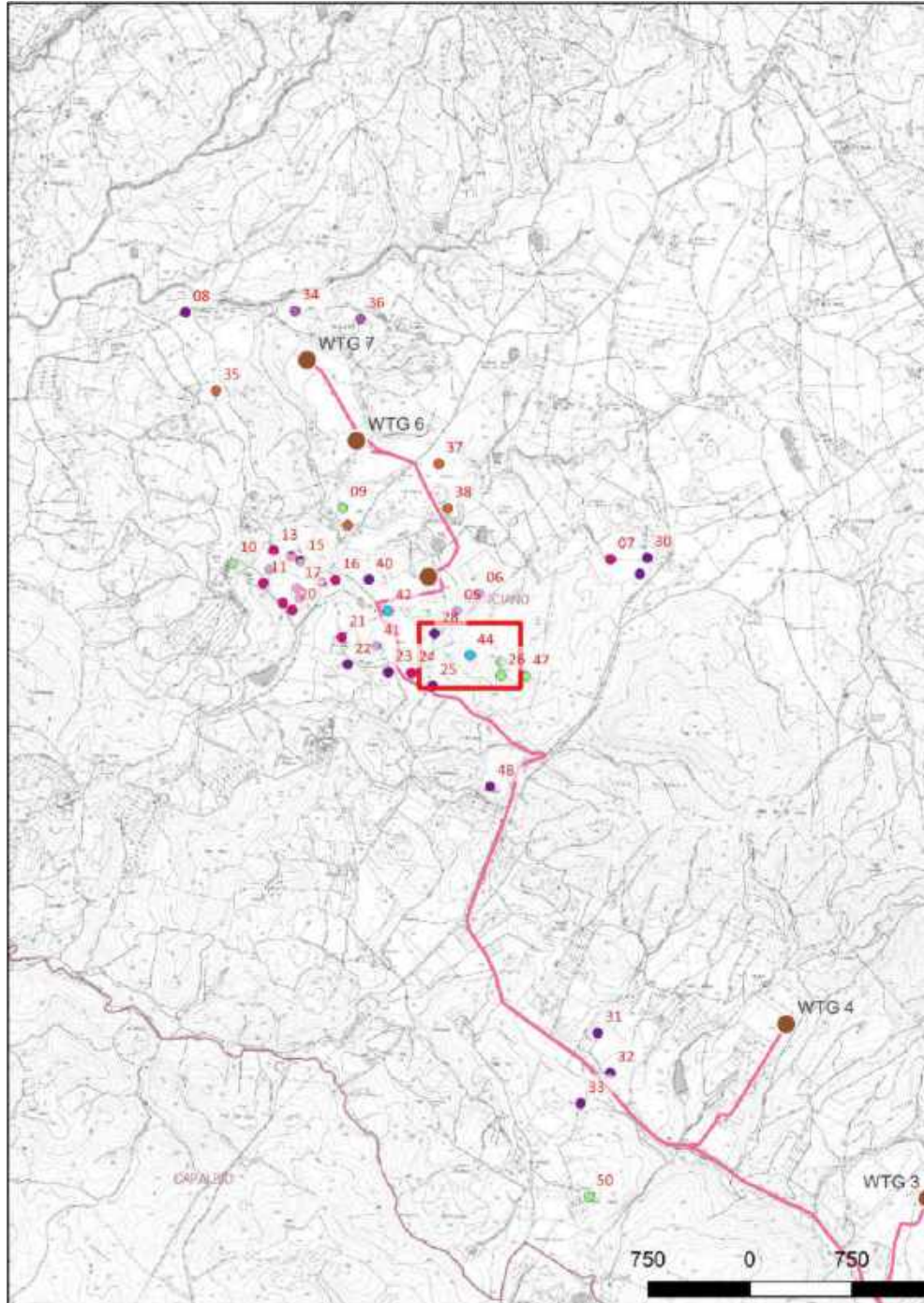


Quadro Conoscitivo Piano Strutt., p. 82, n. 585

[% "DOZ" %]



Sito 44 - (SABAP-SI_2024_00055-AC_000002_44)



Localizzazione: Manciano GR

Definizione e cronologia: luogo con evidenze di frequentazione, {}, {Paleolitico inferiore, Paleolitico medio, Paleolitico superiore, Mesolitico, Neolitico},

Modalità di individuazione{dati bibliografici}

Distanza dall'opera in progetto:200-500 metri

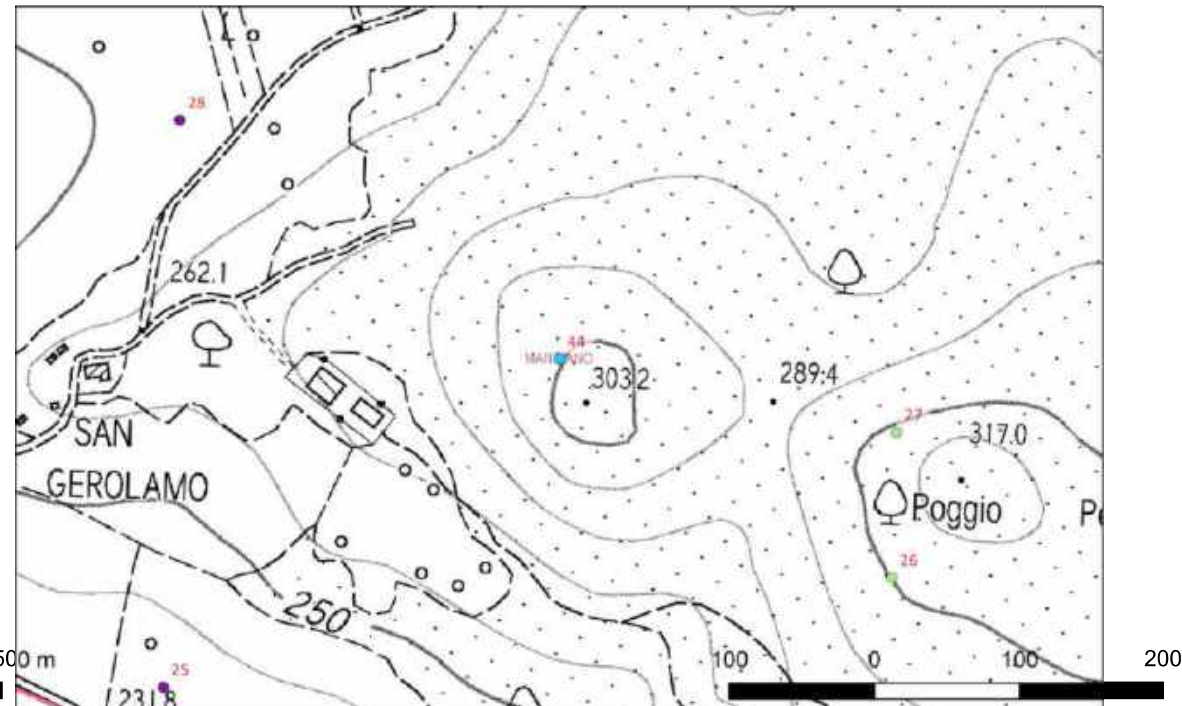
Potenziale: potenziale alto

Rischio relativo: [%
represent_value("VRRS")

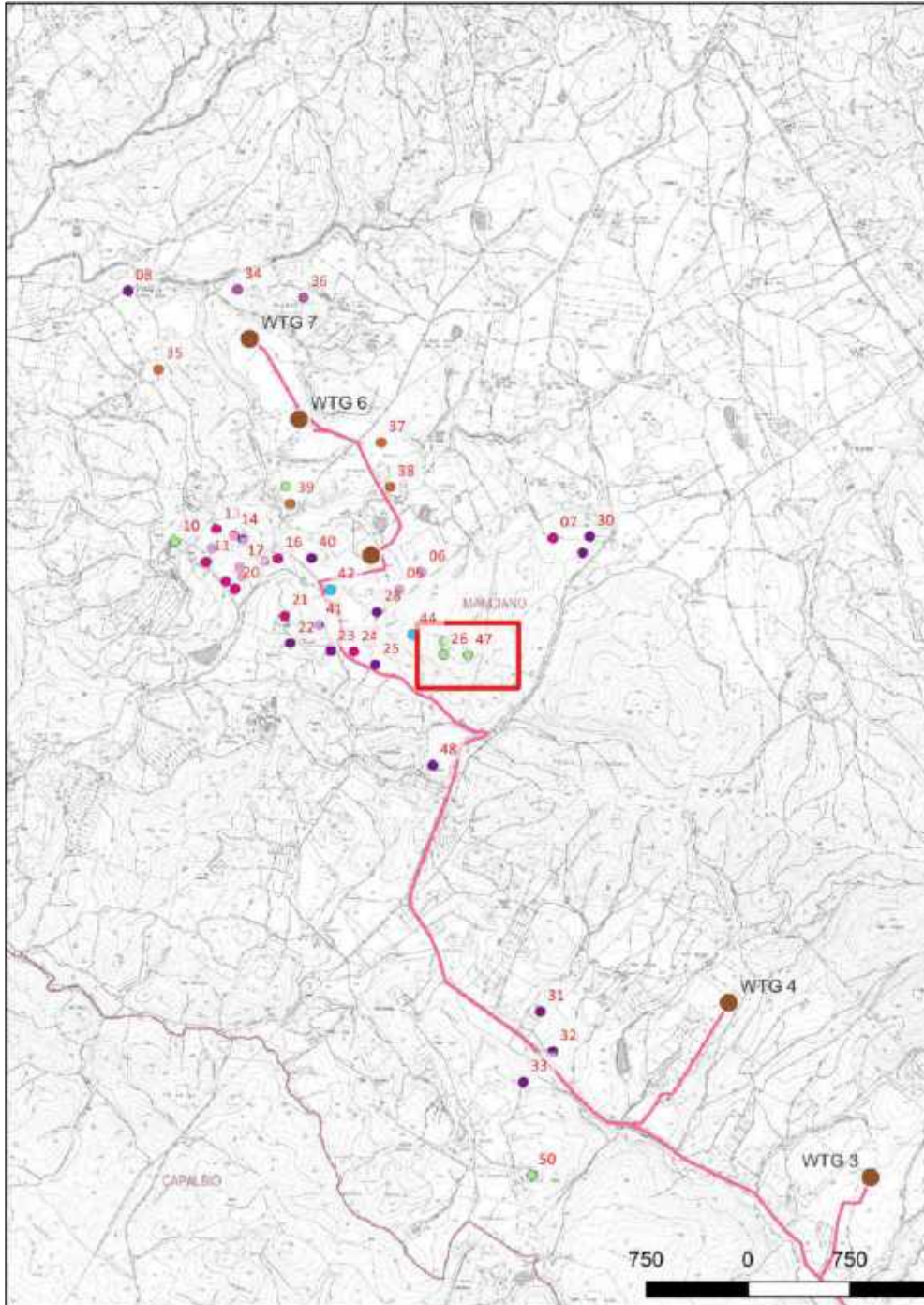
Generica frequentazione di età preistorica

Quadro Conoscitivo Piano Strutt., p. 81, n. 555

[% "DOZ" %]



Sito 47 - (SABAP-SI_2024_00055-AC_000002_47)



Localizzazione: Manciano GR

Definizione e cronologia: insediamento, {villaggio}. {Paleolitico inferiore, Paleolitico medio, Paleolitico superiore, Mesolitico, Neolitico},

Modalità di individuazione{dati bibliografici}

Distanza dall'opera in progetto:200-500 metri

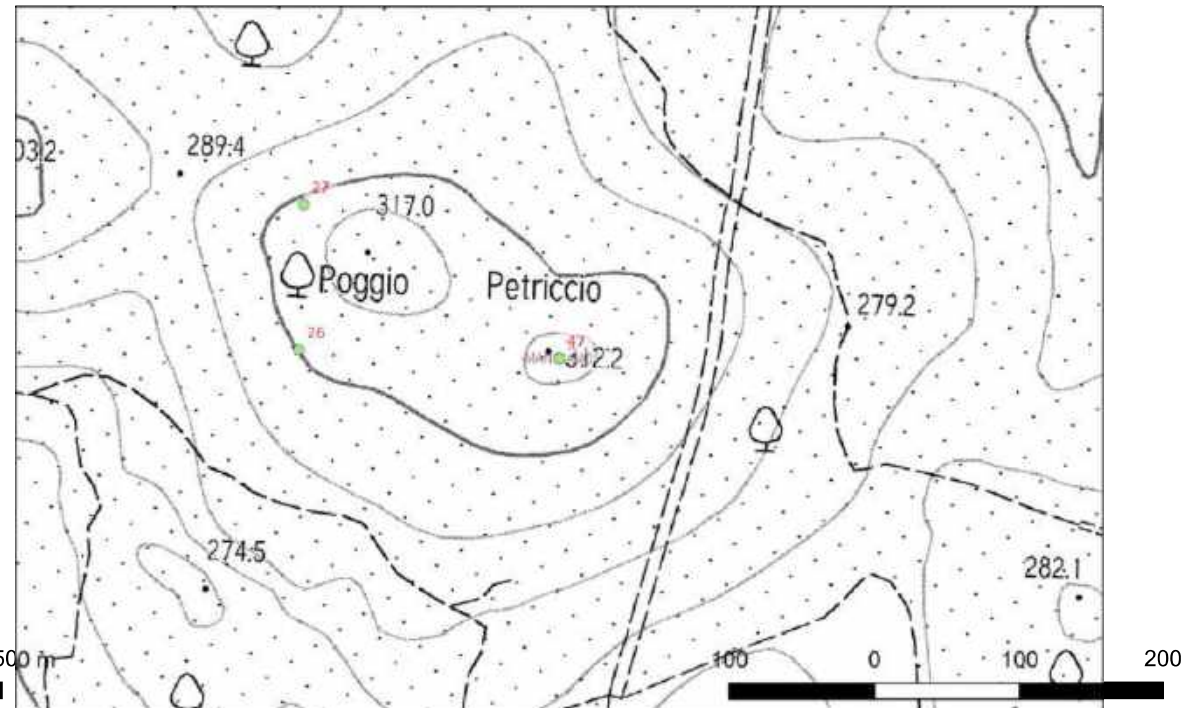
Potenziale: potenziale alto

Rischio relativo: [%
represent_value("VRRS")

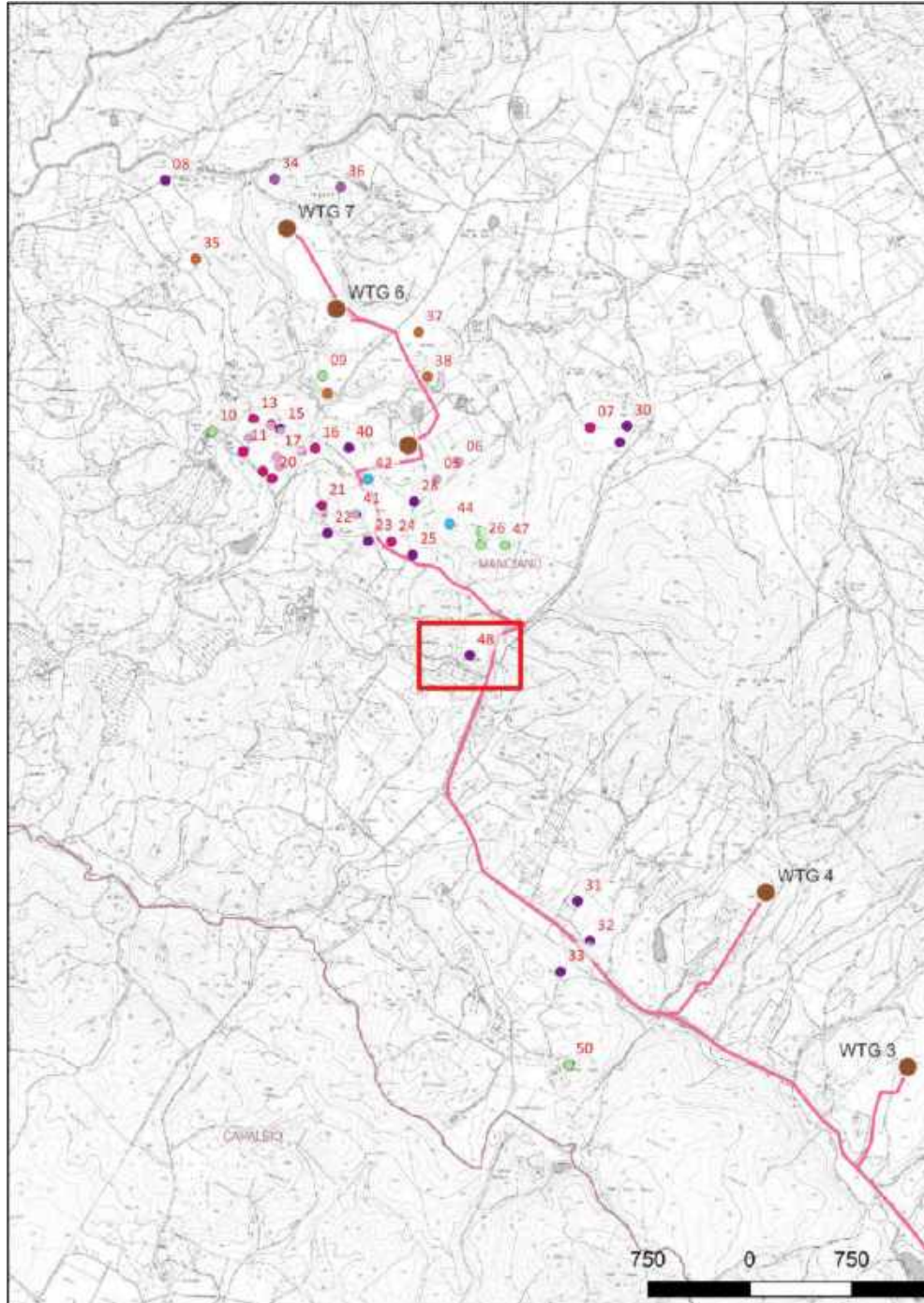
Villaggio preistorico

Quadro Conoscitivo Piano Strutt., p. 81, n. 557

[% "DOZ" %]



Sito 48 - (SABAP-SI_2024_00055-AC_000002_48)



Localizzazione: Manciano GR

Definizione e cronologia: area di materiale mobile, {area di frammenti fittili e materiali da costruzione}. {Età Romana},

Modalità di individuazione{dati bibliografici}

Distanza dall'opera in progetto:100-200 metri

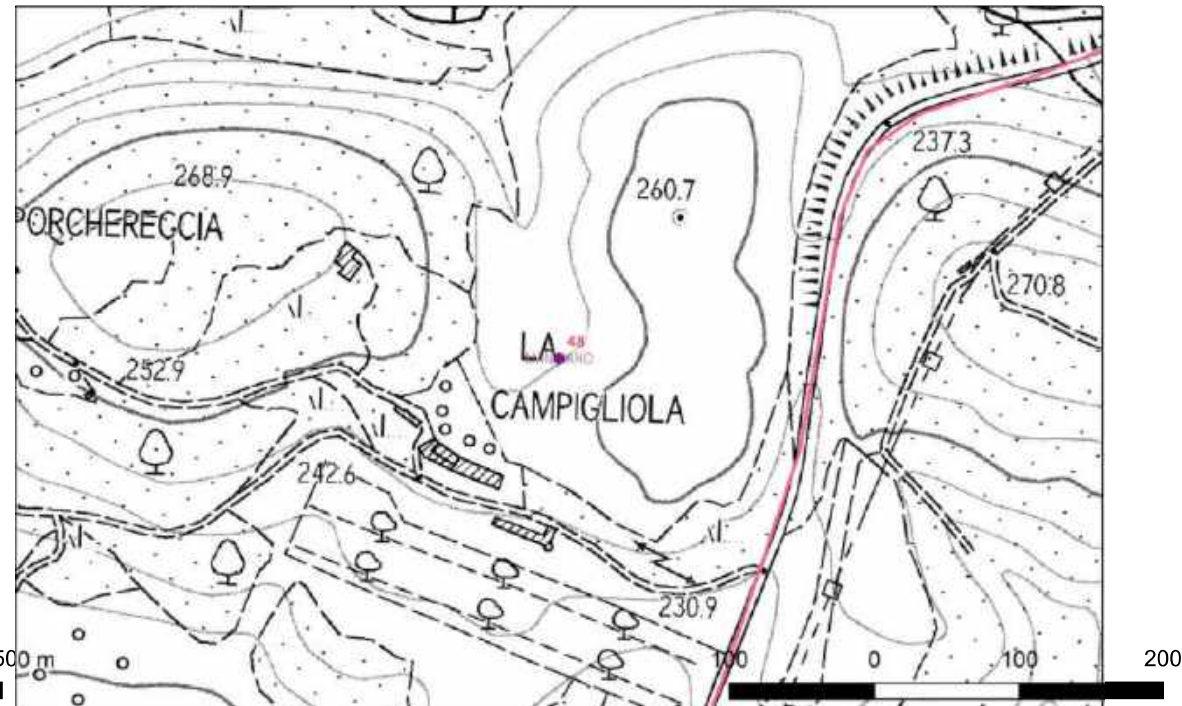
Potenziale: potenziale alto

Rischio relativo: [_____ %
represent_value("VRRS")

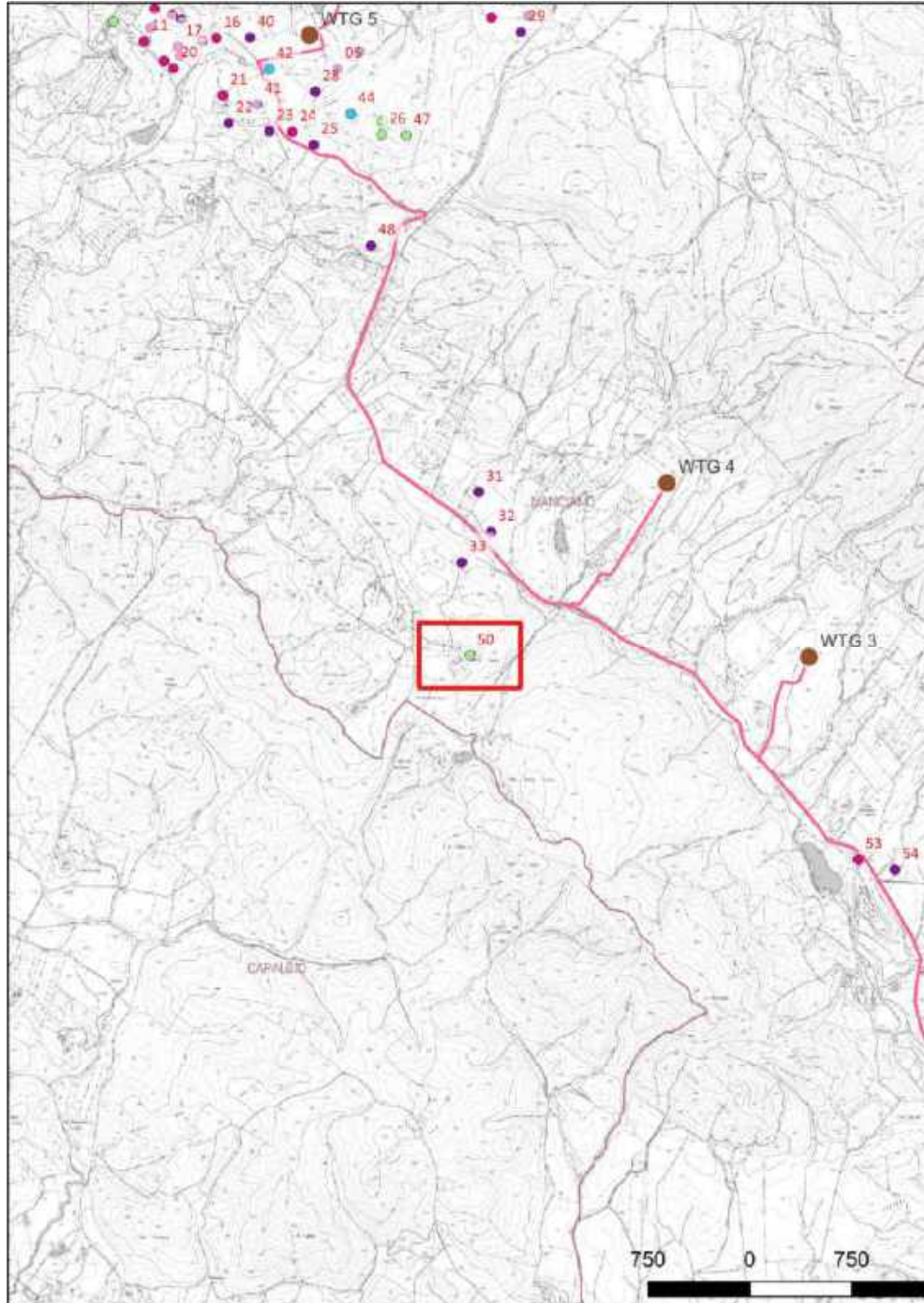
Generica tomba o abitazione di età romana

Quadro Conoscitivo Piano Strutt., p. 82, n. 558

[% "DOZ" %]



Sito 50 - (SABAP-SI_2024_00055-AC_000002_50)



Localizzazione: Mancia GR

Definizione e cronologia: insediamento, {villaggio}. {Età del Bronzo},

Modalità di individuazione{dati bibliografici}

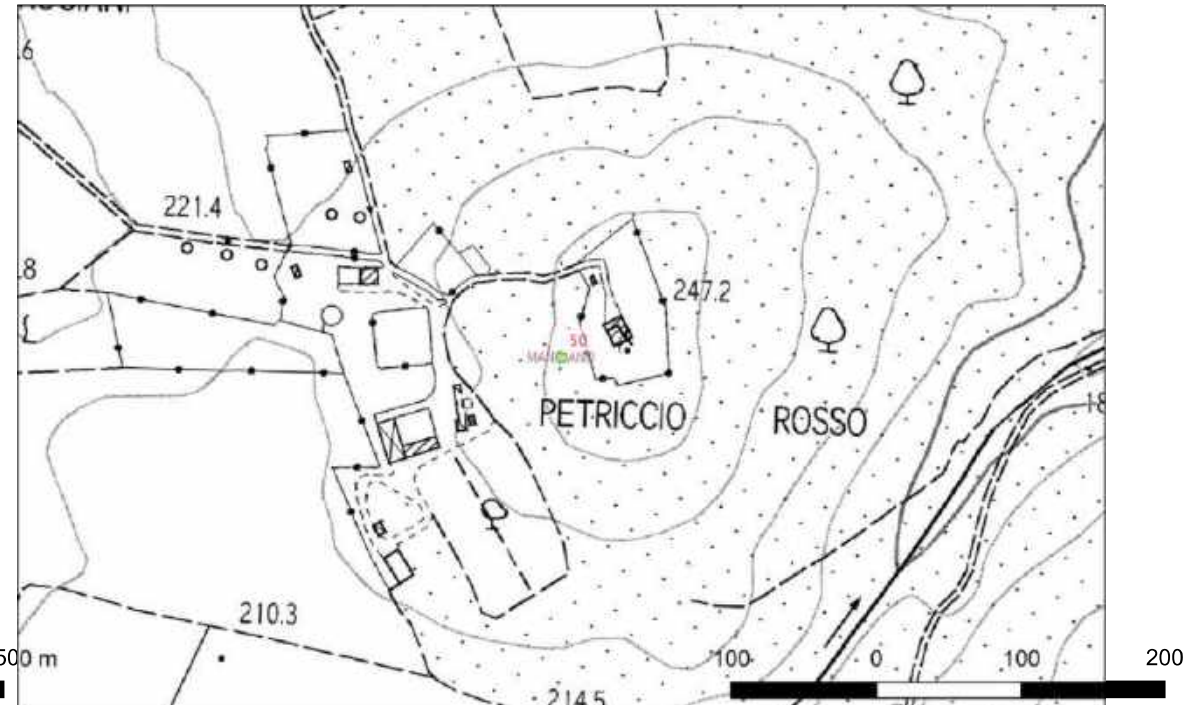
Distanza dall'opera in progetto:500-1000 metri **Potenziale:** potenziale alto

Villaggio del Bronzo Recente

Rischio relativo: [%
represent_value("VRRS")

Quadro Conoscitivo Piano Strutt., p. 82, n. 568

[% "DOZ" %]



Sito 51 - Montauto (SABAP-SI_2024_00055-AC_000002_51)

Localizzazione: Manciano GR

Definizione e cronologia: insediamento, {castello}. {Età Medievale},

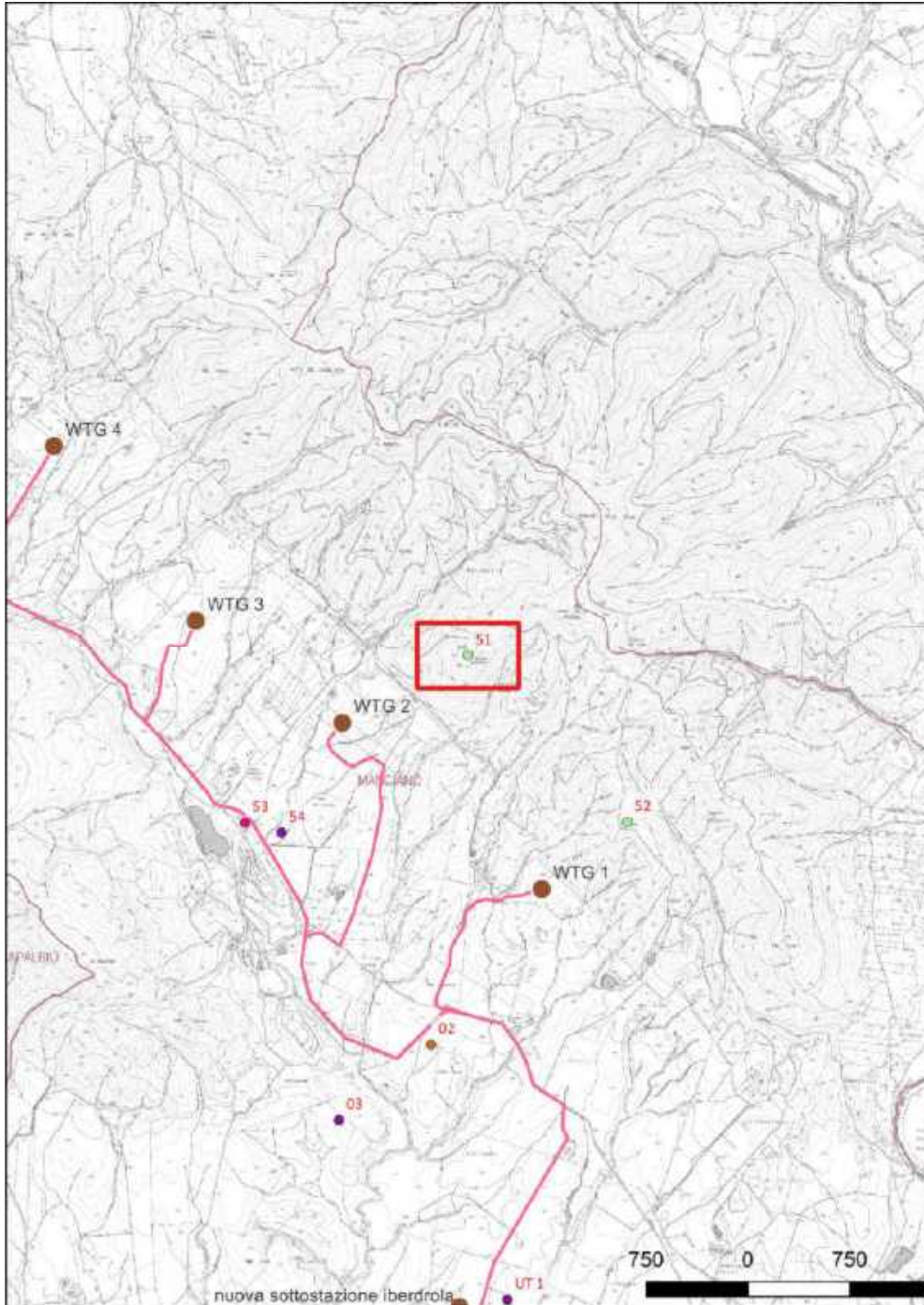
Modalità di individuazione{dati bibliografici}

Distanza dall'opera in progetto:>1000 metri

Potenziale: potenziale alto

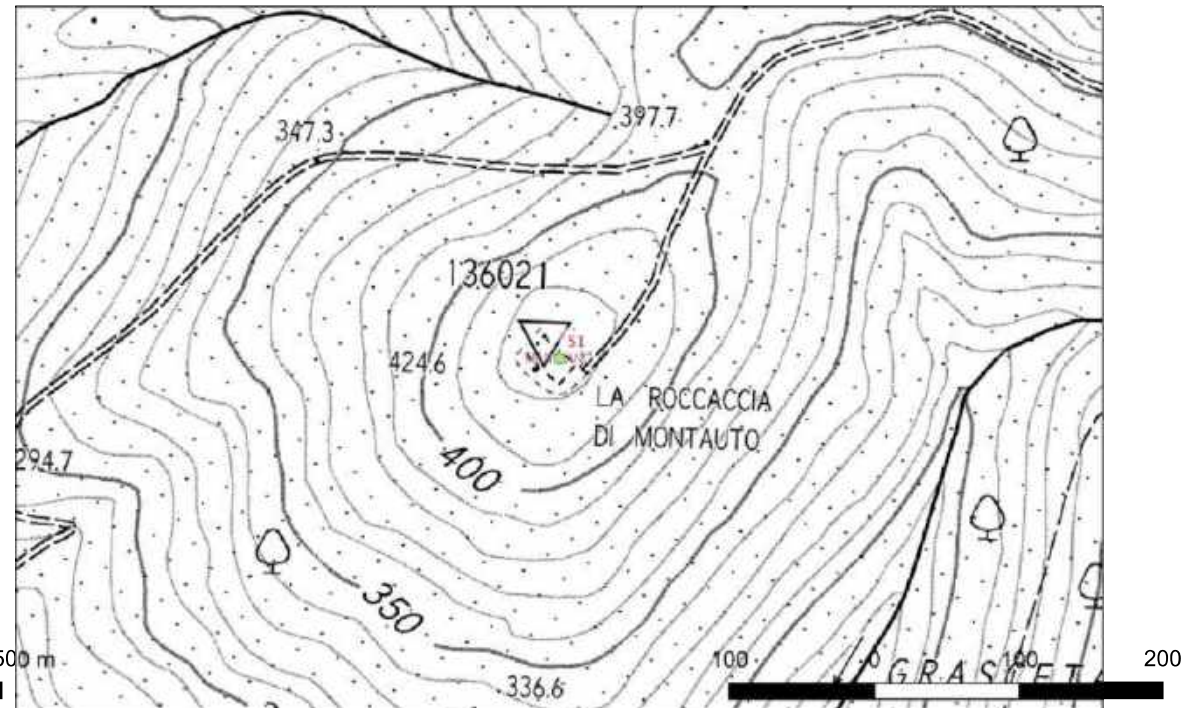
Rischio relativo: [%
represent_value("VRRS")

Castello di Montauto



Quadro Conoscitivo Piano Strutt., p. 82, n. 570

[% "DOZ" %]



Sito 52 - (SABAP-SI_2024_00055-AC_000002_52)

Localizzazione: Manciano GR

Definizione e cronologia: insediamento, {villaggio}. {Età del Bronzo, Età Medievale},

Modalità di individuazione{dati bibliografici}

Distanza dall'opera in progetto:500-1000 metri

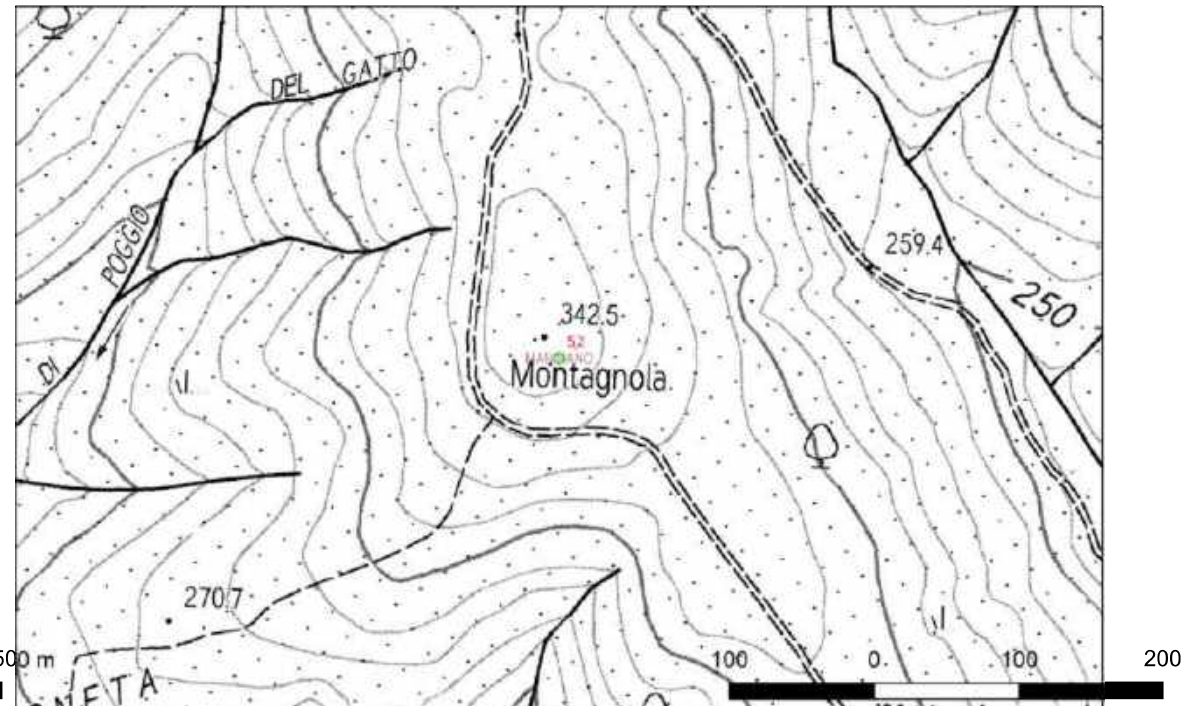
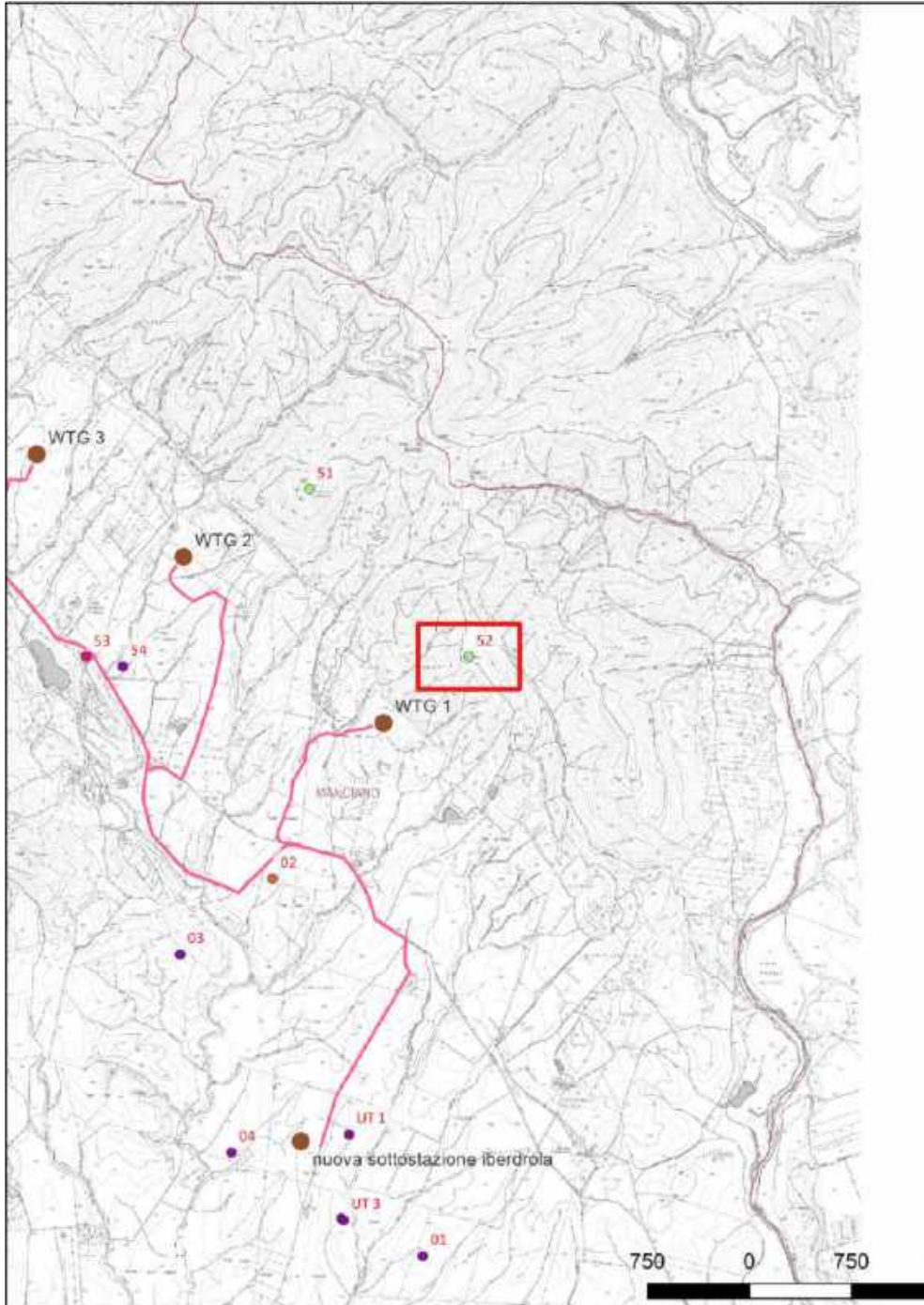
Potenziale: potenziale alto

Rischio relativo: [%
represent_value("VRRS")

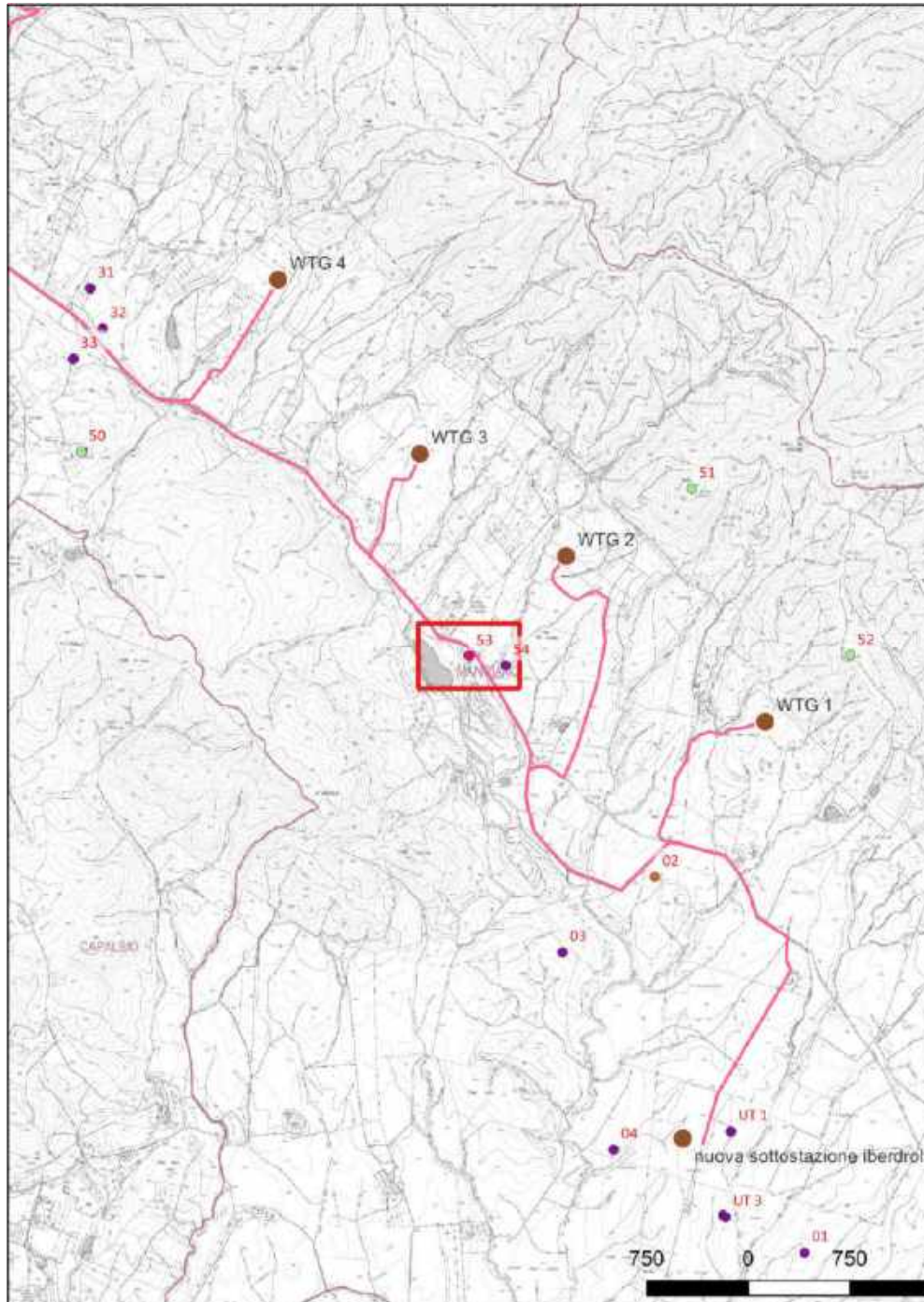
Tomba del Bonzo finale e villaggio medievale

Quadro Conoscitivo Piano Strutt., p. 82, n. 572

[% "DOZ" %]



Sito 53 - (SABAP-SI_2024_00055-AC_000002_53)



Localizzazione: Manciano GR

Definizione e cronologia: area a uso funerario, {necropoli}, {Età Romana},

Modalità di individuazione{dati bibliografici}

Distanza dall'opera in progetto:50-100 metri

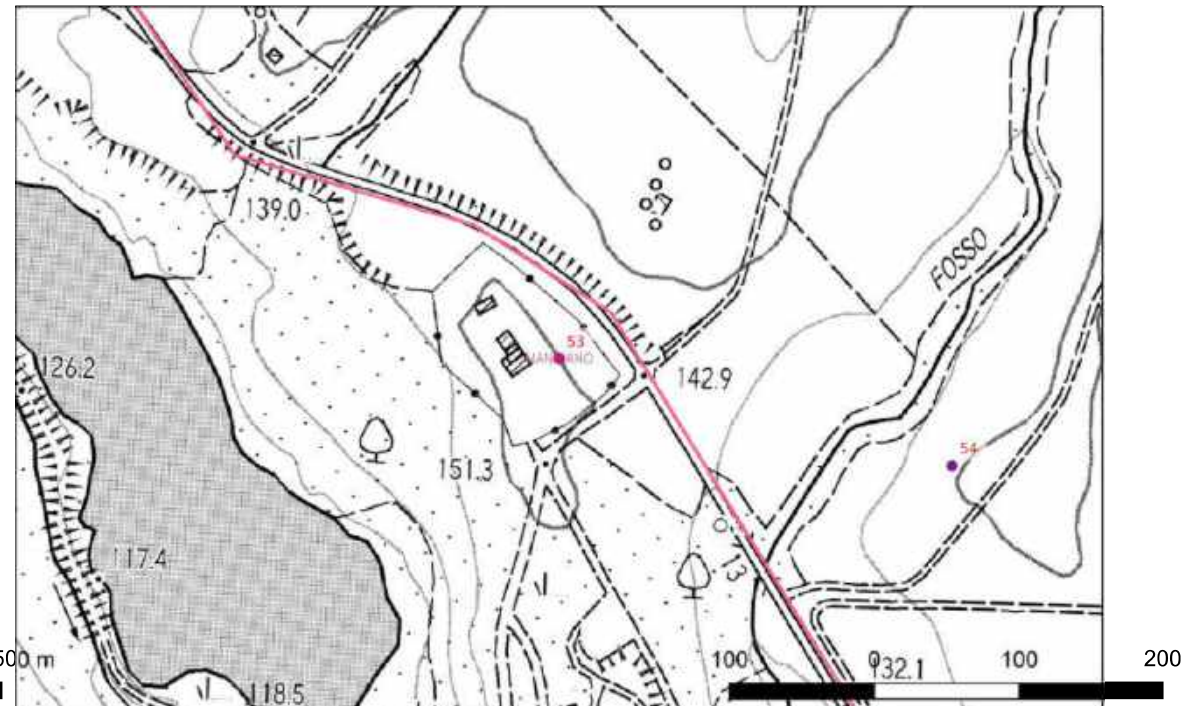
Potenziale: potenziale alto

Rischio relativo: [%
represent_value("VRRS")

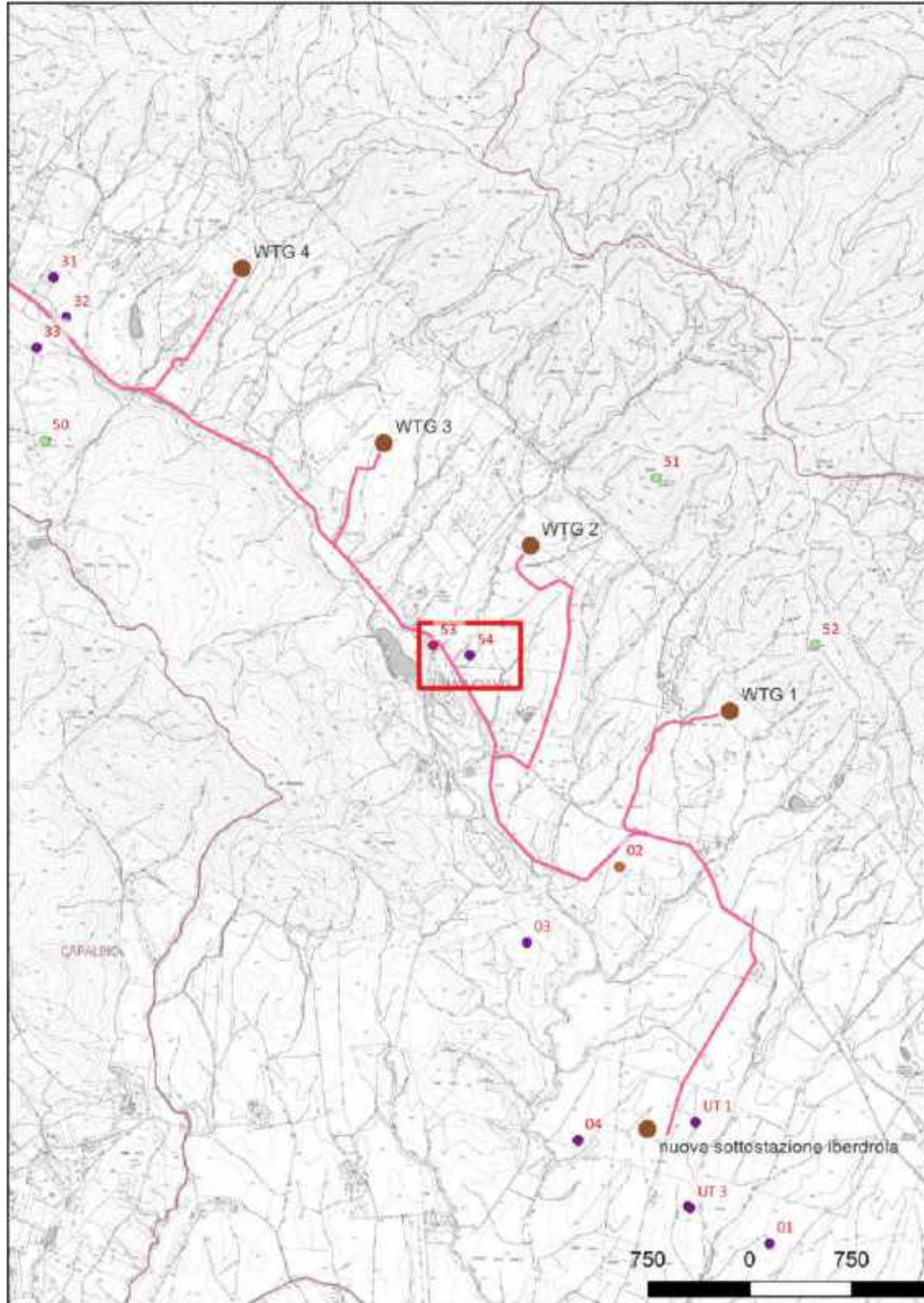
Necropoli di età romana

Quadro Conoscitivo Piano Strutt., p. 82, n. 573

[% "DOZ" %]



Sito 54 - (SABAP-SI_2024_00055-AC_000002_54)



Localizzazione: Manciano GR

Definizione e cronologia: area di materiale mobile, {area di frammenti fittili e materiali da costruzione}. {Età Romana},

Modalità di individuazione{dati bibliografici}

Distanza dall'opera in progetto:50-100 metri

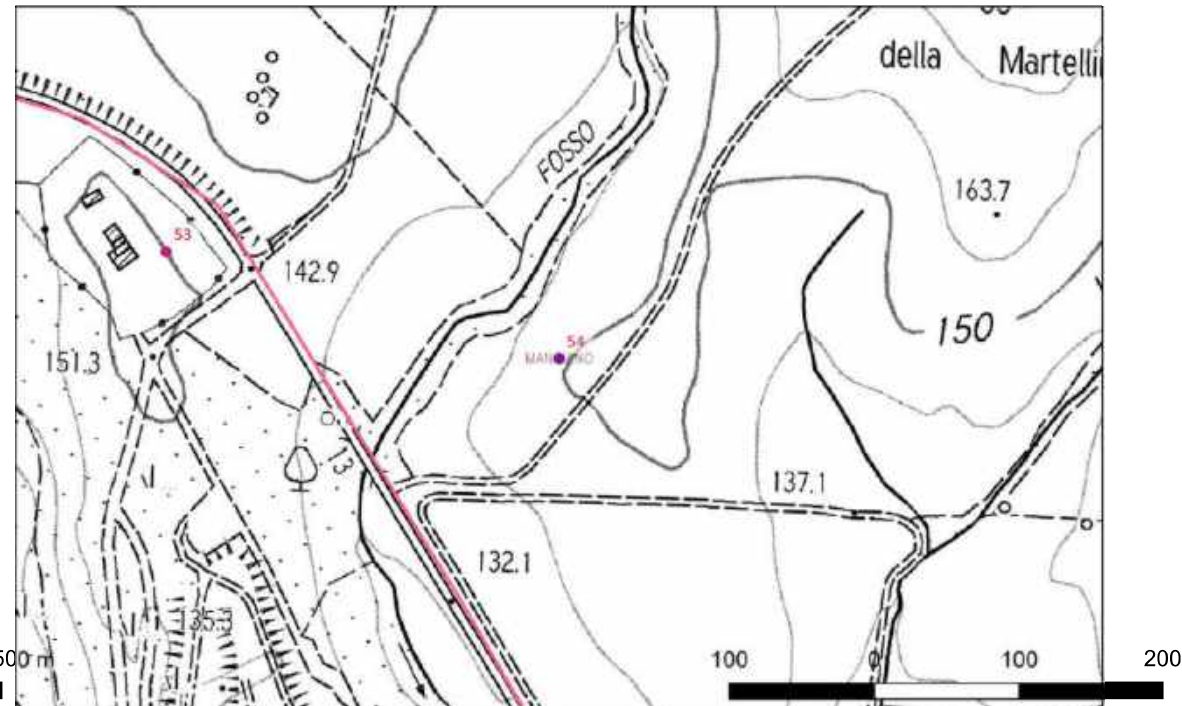
Potenziale: potenziale alto

Rischio relativo: [%
represent_value("VRRS")

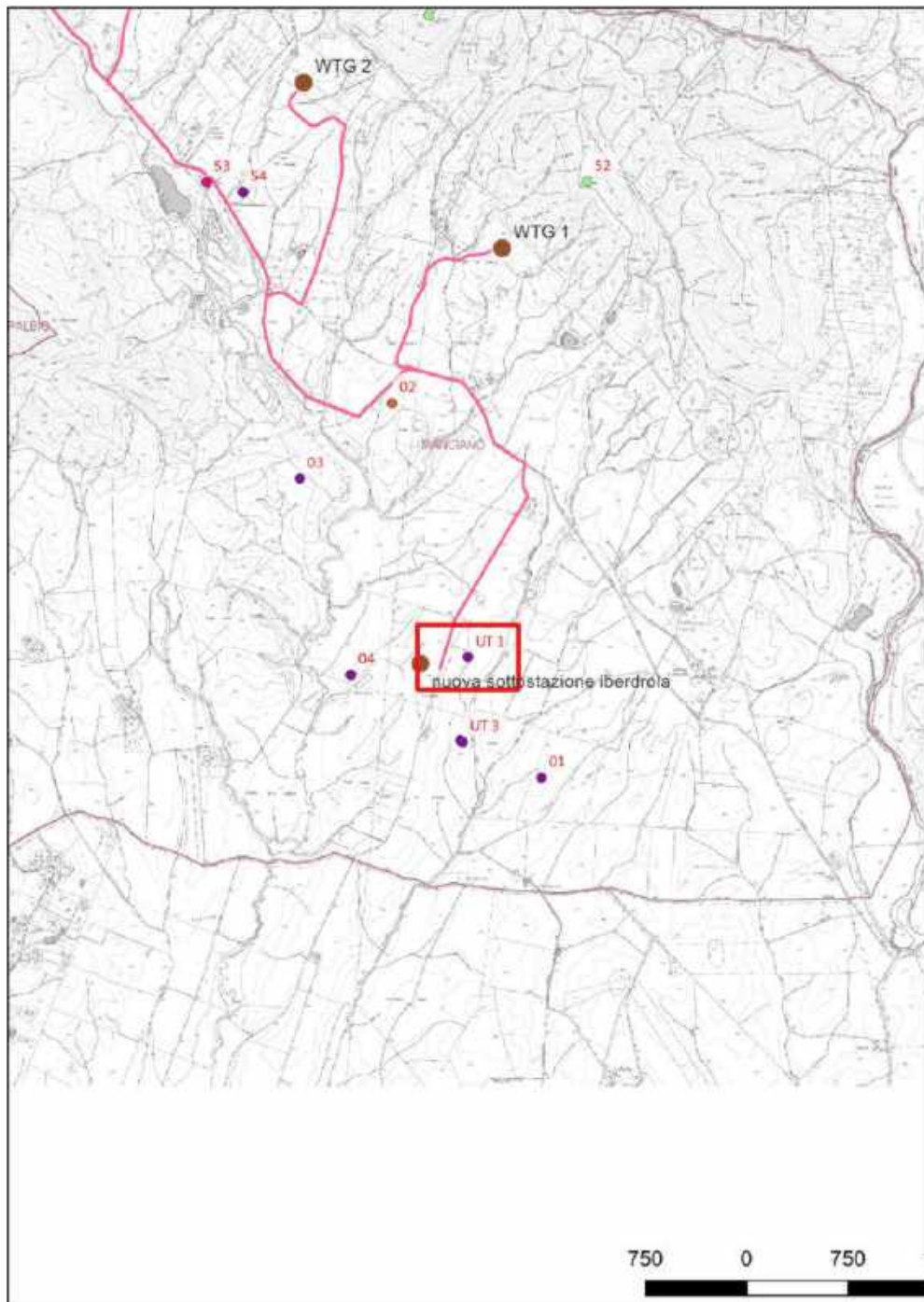
Generica abitazione di età romana

Quadro Conoscitivo Piano Strutt., p. 82, n. 574

[% "DOZ" %]



Sito UT 1 - UT 1 (SABAP-SI_2024_00055-AC_000002_UT 1)



Localizzazione: Manciano GR

Definizione e cronologia: area di materiale mobile, {area di frammenti fittili e materiali da costruzione}. {Età Arcaica},

Modalità di individuazione{ricognizione archeologica/survey }

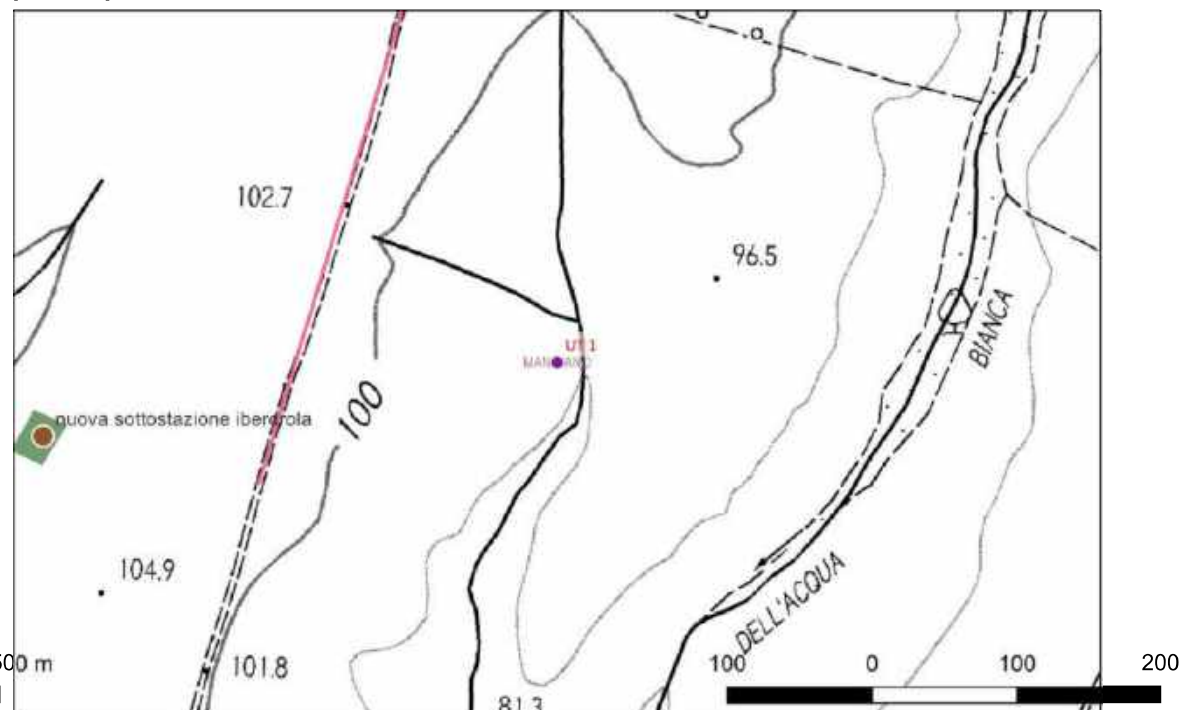
Distanza dall'opera in progetto:200-500 metri

Potenziale: potenziale alto

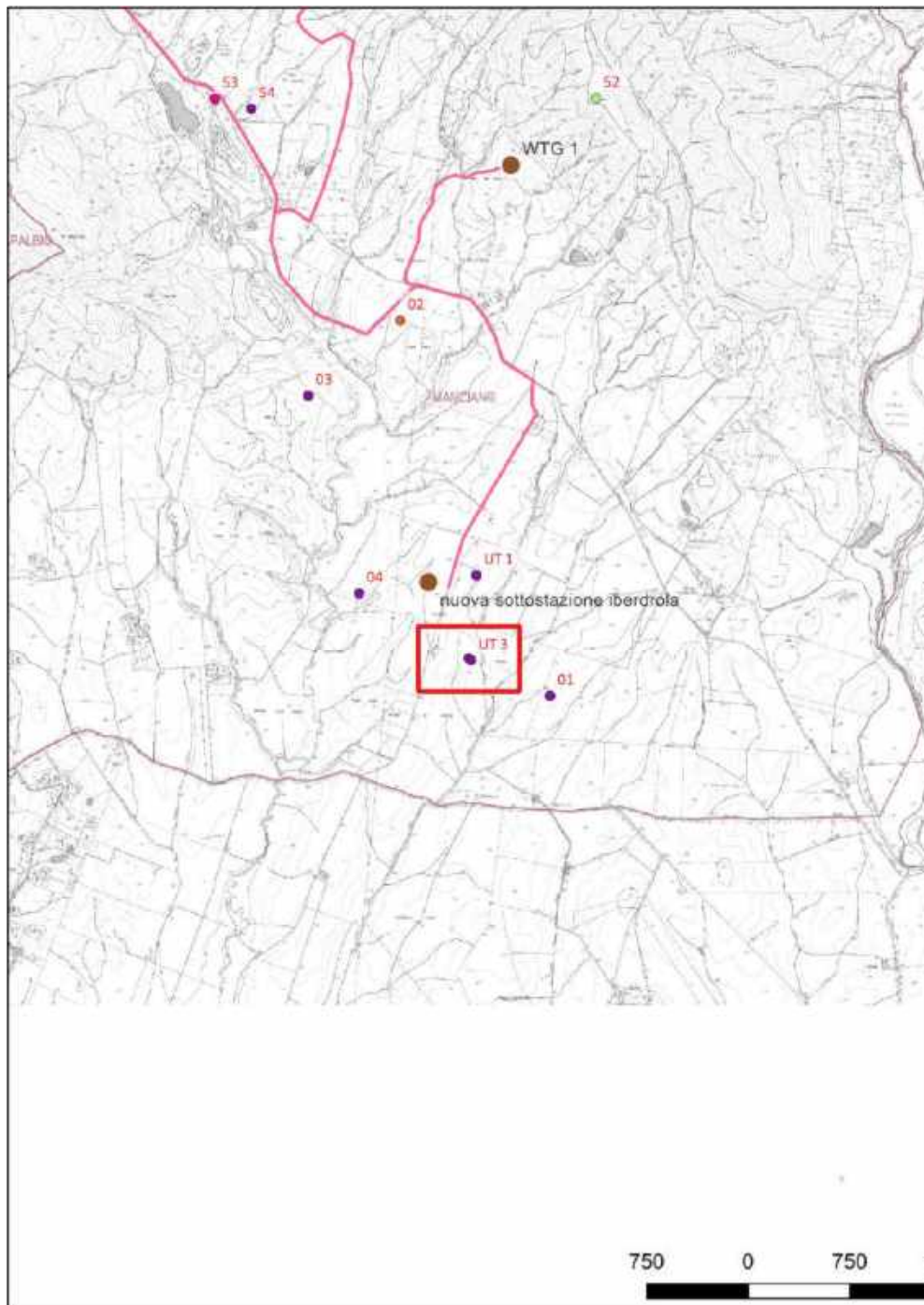
Rischio relativo: [%
represent_value("VRRS")

Concentrazione ampia circa 10 x 10 m, con media frequenza di reperti. L'anomalia consiste in frammenti di tegole, coppi, ceramica comune in impasto o da fuoco, pareti di grandi contenitori, ceramica ad impasto granuloso di colore beige. La maggior parte dei fittili presenta in sezione un impasto col nucleo annerito rispetto all'esterno. Si segnala la presenza di scarsi frammenti di produzioni figuline fini. Per le caratteristiche dei reperti, l'anomalia sembra riferibile ad un'abitazione o capanna di età arcaica, con pareti in materiale deperibile e tetto in tegole

[% "DOZ" %]



Sito UT 2 - UT 2 (SABAP-SI_2024_00055-AC_000002_UT 2)



Localizzazione: Manciano GR

Definizione e cronologia: area di materiale mobile, {area di frammenti fittili e materiali da costruzione}. {Età Arcaica},

Modalità di individuazione{ricognizione archeologica/survey }

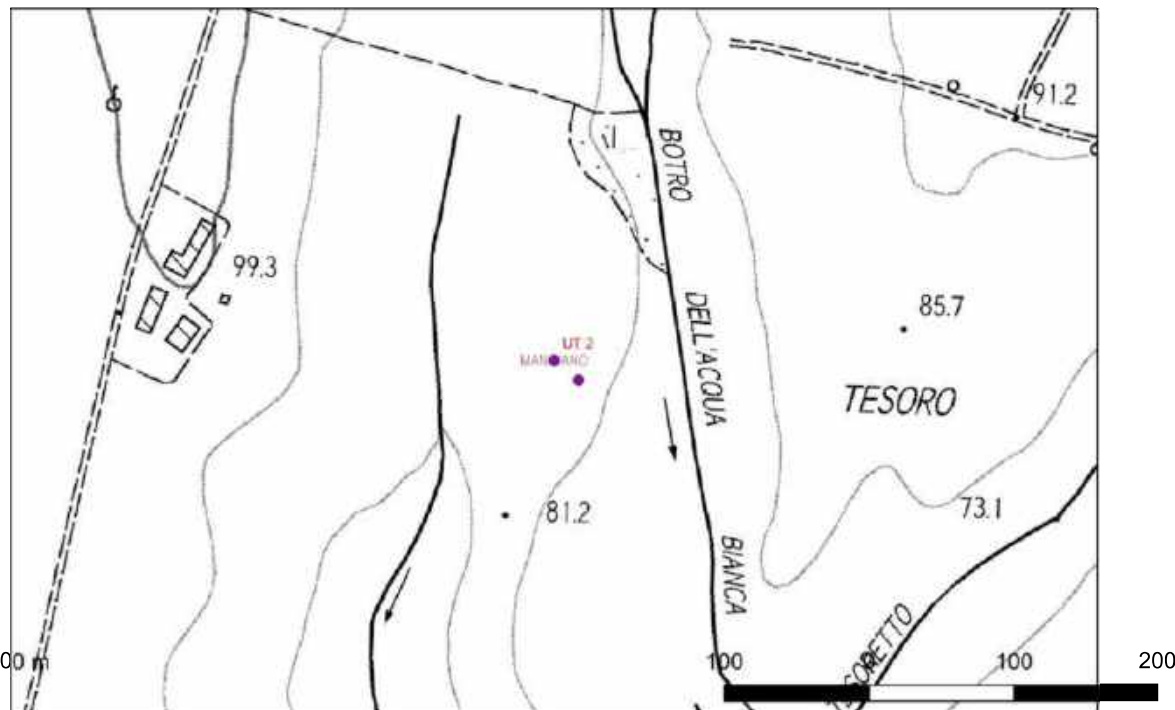
Distanza dall'opera in progetto:500-1000 metri

Potenziale: potenziale alto

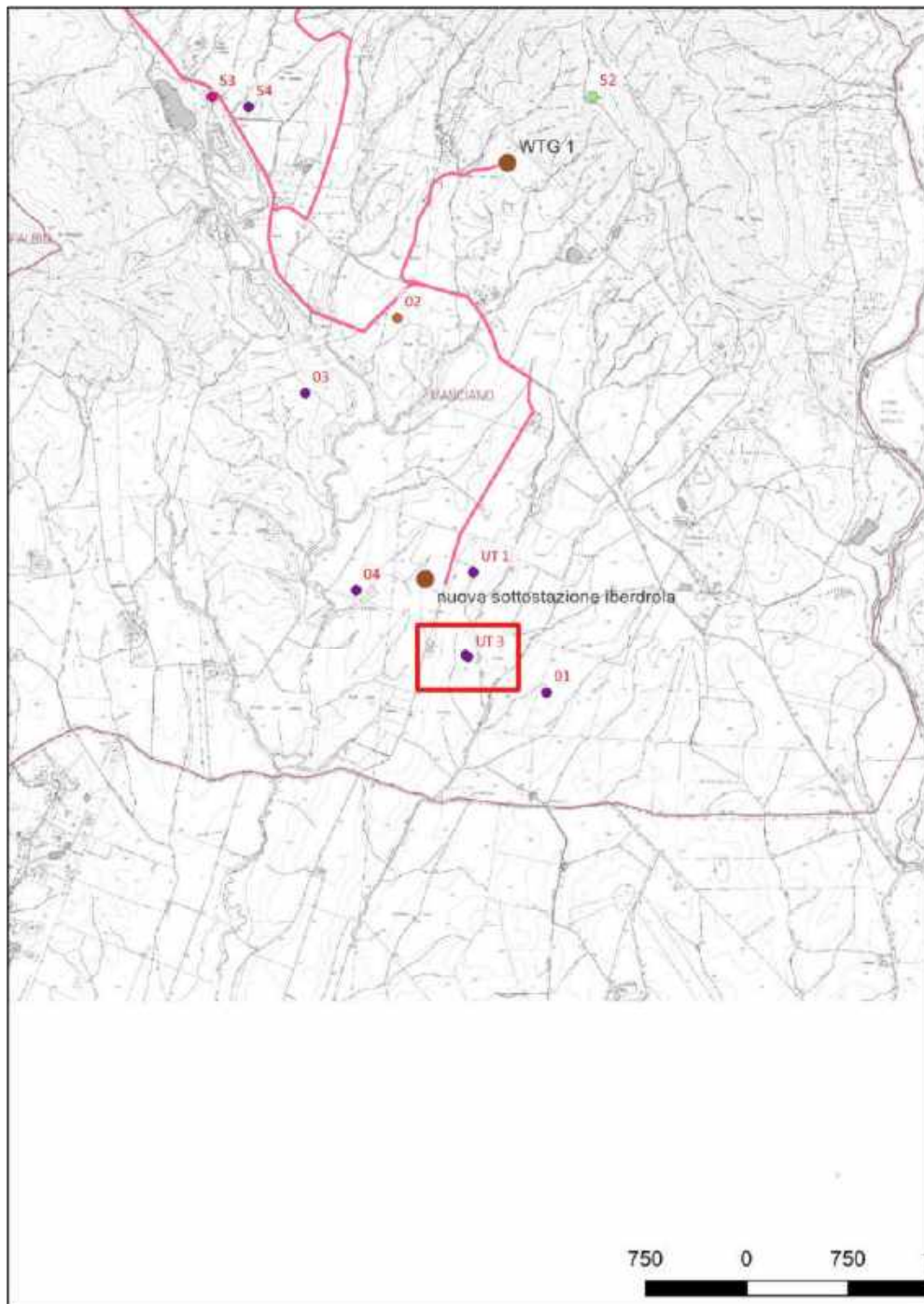
Rischio relativo: [%
represent_value("VRRS")

Concentrazione di modesta estensione (4 x 4 m), costituita da frammenti di tegole e ceramica comune di impasto, anche in questo caso risalenti probabilmente ad età arcaica

[% "DOZ" %]



Sito UT 3 - UT 3 (SABAP-SI_2024_00055-AC_000002_UT 3)



Localizzazione: Manciano GR

Definizione e cronologia: area di materiale mobile, {area di frammenti fittili e materiali da costruzione}. {Età Arcaica},

Modalità di individuazione: {ricognizione archeologica/survey }

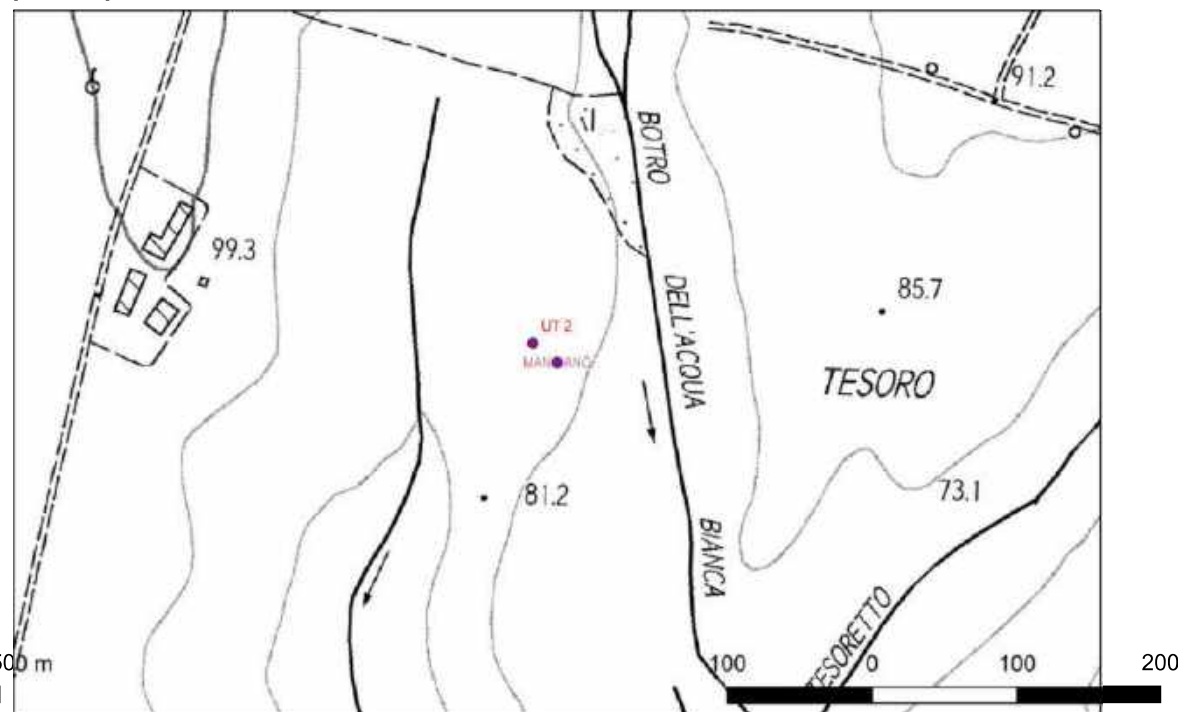
Distanza dall'opera in progetto: 500-1000 metri

Potenziale: potenziale alto

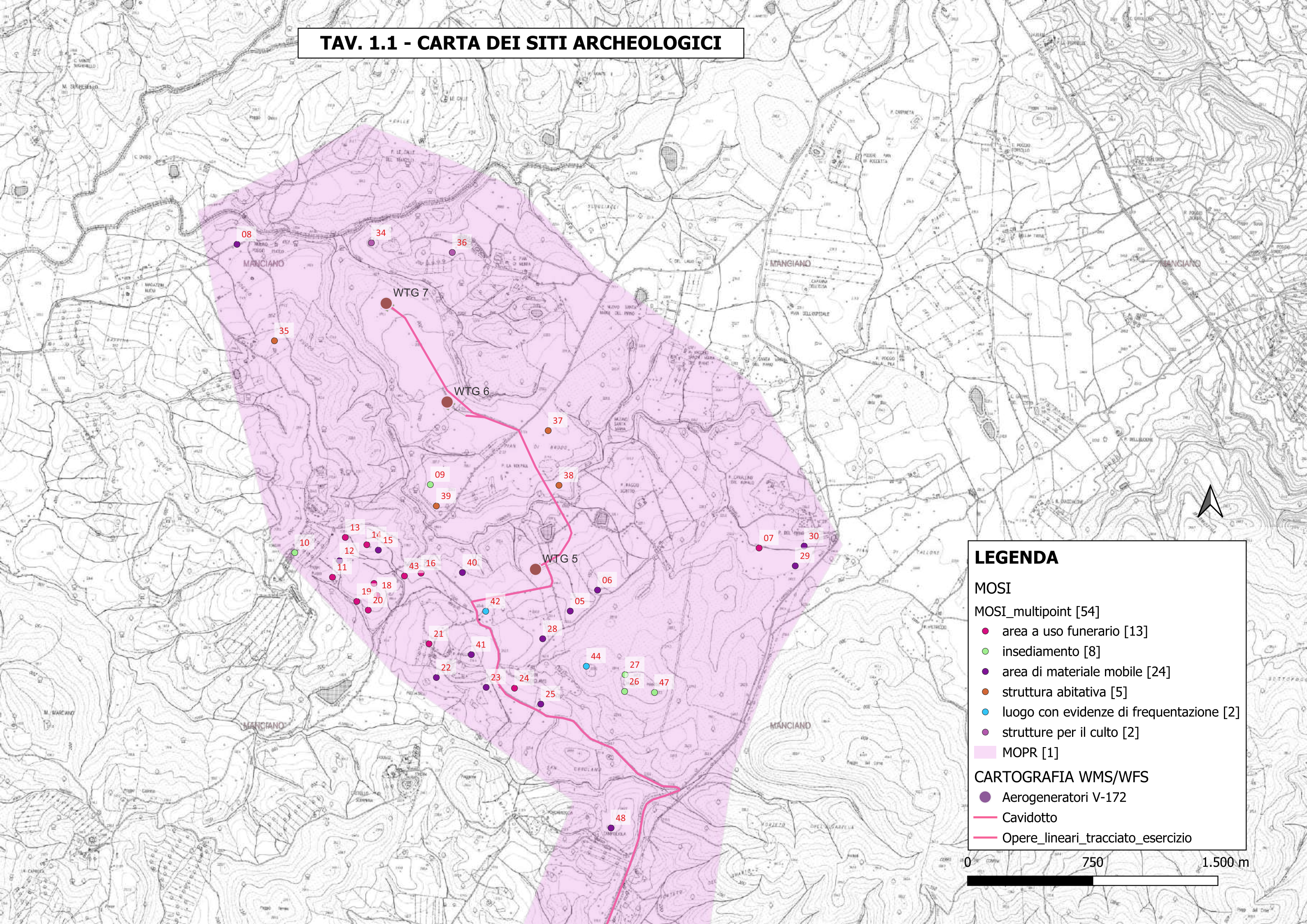
Rischio relativo: [%
represent_value("VRRS")

Concentrazione estesa circa 8x8 m, ben visibile perché intaccata e parzialmente dilavata da un rivolo d'acqua diretto al Botro dell'Acqua Bianca, individuata su un terreno digradante verso Est. UT 3 si caratterizza per la maggiore frequenza di fittili rispetto alle altre due già descritte. Il materiale risulta lo stesso rinvenuto nelle UT 1-2, pertanto databile ad età arcaica

[% "DOZ" %]



TAV. 1.1 - CARTA DEI SITI ARCHEOLOGICI



LEGENDA

MOSI
MOSI_multipoint [54]

- area a uso funerario [13]
- insediamento [8]
- area di materiale mobile [24]
- struttura abitativa [5]
- luogo con evidenze di frequentazione [2]
- strutture per il culto [2]
- MOPR [1]

CARTOGRAFIA WMS/WFS

- Aerogeneratori V-172
- Cavidotto
- Opere_lineari_tracciato_esercizio



TAV. 1.2 - CARTA DEI SITI ARCHEOLOGICI

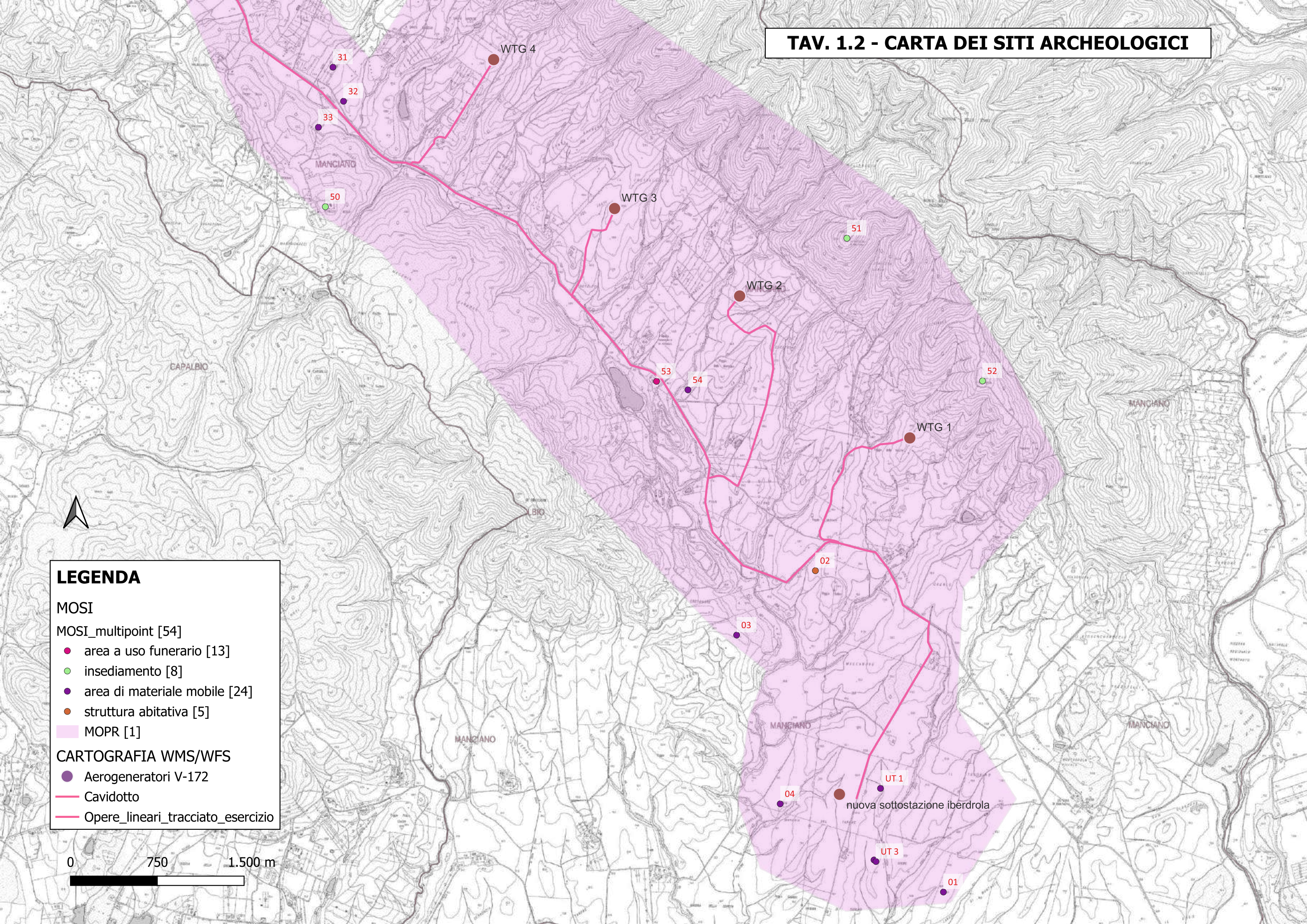
LEGENDA

MOSI

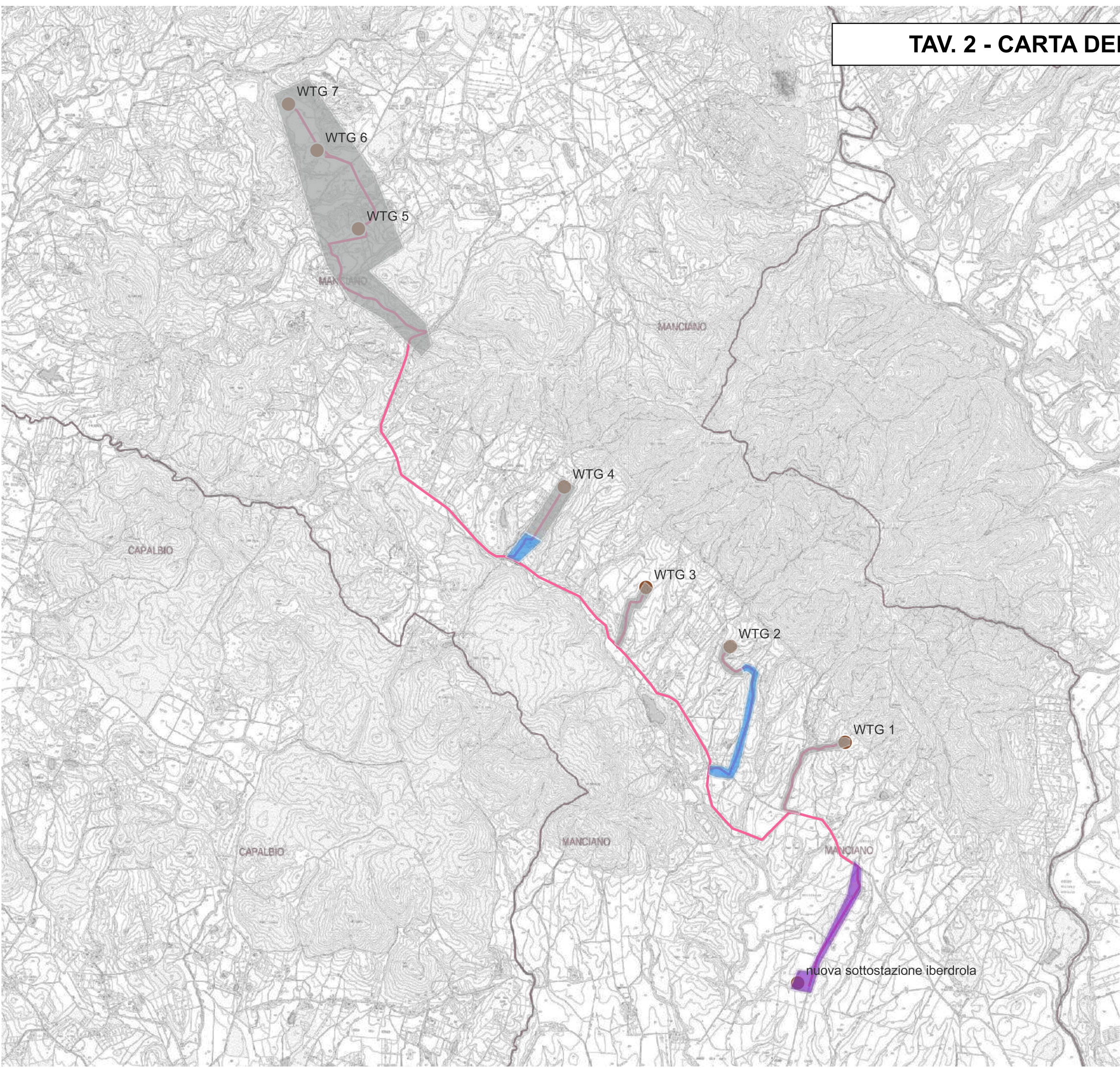
- MOSI_multipoint [54]
- area a uso funerario [13]
- insediamento [8]
- area di materiale mobile [24]
- struttura abitativa [5]
- MOPR [1]

CARTOGRAFIA WMS/WFS

- Aerogeneratori V-172
- Cavidotto
- Opere_lineari_tracciato_esercizio



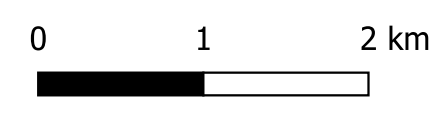
TAV. 2 - CARTA DELLA VISIBILITÀ



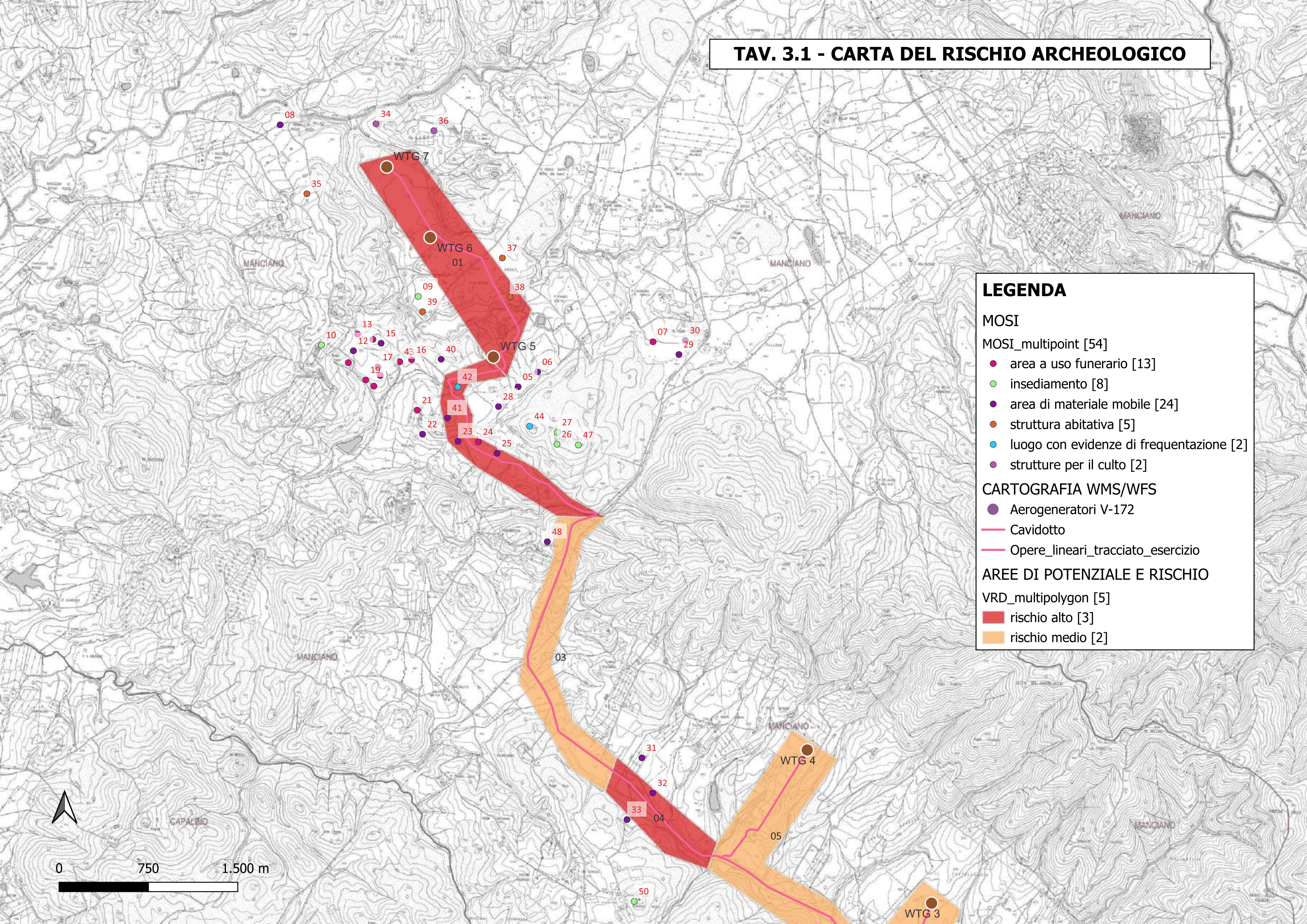
LEGENDA

Grado di visibilità

- 0 (area non accessibile)
- 1
- 2
- 3
- 4
- 5



TAV. 3.1 - CARTA DEL RISCHIO ARCHEOLOGICO



LEGENDA

MOSI

- MOSI_multipoint [54]
- area a uso funerario [13]
- insediamento [8]
- area di materiale mobile [24]
- struttura abitativa [5]
- luogo con evidenze di frequentazione [2]
- strutture per il culto [2]

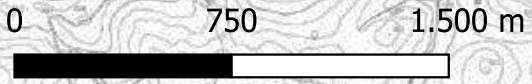
CARTOGRAFIA WMS/WFS

- Aerogeneratori V-172
- Cavidotto
- Opere_lineari_tracciato_esercizio

AREE DI POTENZIALE E RISCHIO

VRD_multipolygon [5]

- rischio alto [3]
- rischio medio [2]



TAV. 3.2 - CARTA DEL RISCHIO ARCHEOLOGICO



LEGENDA

MOSI

- MOSI_multipoint [54]
- area a uso funerario [13]
- insediamento [8]
- area di materiale mobile [24]
- struttura abitativa [5]

CARTOGRAFIA WMS/WFS

- Aerogeneratori V-172
- Opere_areali_ampliamento_sottostazione
- Cavidotto
- Opere_lineari_tracciato_esercizio

AREE DI POTENZIALE E RISCHIO

VRD_multipolygon [5]

- rischio alto [3]
- rischio medio [2]

