

- LEGENDA**
- Tratto di linea aerea 150 kV esistente non interessato da modifiche
 - Tratto di linea aerea a semplice terna 150 kV in progetto
 - Vecchio sostegno linea aerea 150 kV di prevista demolizione
 - Identificativo linea aerea a doppia terna
 - Confine Comunale
 - CP Flumendosa
 - CP Arbatax
 - BUFFER DI 30 m LINEA IN PROGETTO
 - FASCIA DI RISPETTO CEM (DPA)

Note

- L'elaborato rappresenta il potenziamento previsto della linea "Flumendosa-Arbatax";
- La linea è ad oggi costituita da un primo tratto (Dal CP Flumendosa al palo 28) in semplice terna realizzate con pali tipo "SAE-220kV" e armata con conduttore ACSR 19,38mm e fune di guardia in acciaio da 9mm e da un secondo (Dal palo 29 alla CP Arbatax) in doppia terna con pali della serie unificata doppia terna e armata con conduttore ACSR 31,5mm e fune di guardia in acciaio da 10,5mm;
- Nel tratto in doppia terna la linea "Flumendosa-Arbatax" è posizionata sulle mensole di sx in senso linea;
- Il progetto prevede il potenziamento del tratto dalla CP Flumendosa al palo 29 con la sostituzione di tutti i sostegni e l'installazione del conduttore tipo ACSR 31,5mm.



REGIONE AUTONOMA DELLA SARDEGNA
PROVINCIA DI NUORO

Comuni di:





Villagrande Strisaili Tortoli Girasole

IMPIANTI DI GENERAZIONE ELETTRICA DA FONTI RINNOVABILI

Codici Rintracciabilità Terna: 201900807 - 201900878 - 201901210

PROGETTO OPERE DI RETE RIMOZIONE LIMITAZIONI ELETTRICITÀ FLUMENDOSA - ARBATAX

TITOLO

INQUADRAMENTO ELETTRICITÀ CON DPA SU CTR FOGLIO 1

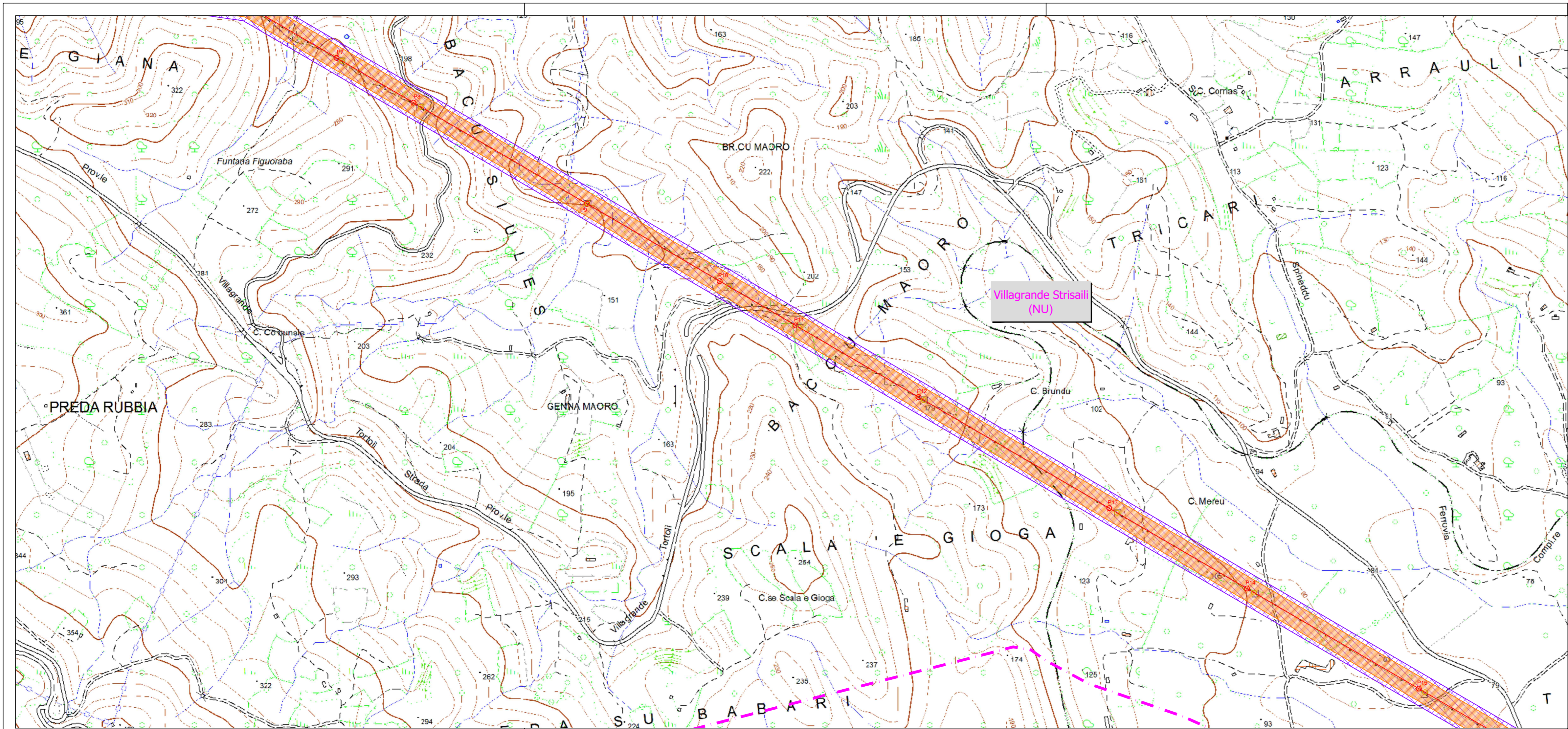
<p>COMMITTENTE</p>  <p>Queequeg Renewables, ltd Unit 3.21, 1110 Great West Road TW80GP London (UK) Company number: 111780524</p>  <p>Econergy Project 2 via Alessandro Manzoni 30, 20121, Milano (MI)</p>	<p>PROGETTAZIONE</p>  <p>Ing. Marco A. L. Murru Via Pietro Nenni, 11 09042 Monserrato (CA) tel+39(0)70/5740021</p>
--	--

GRUPPO DI LAVORO

TIMBRI

Ing. Marco A. L. Murru: Coordinamento e progetto impianti elettrici
Ing. Mauro Murru: progetto impianti elettrici
Geol. Nicola Demurtas: parte Geologica e Idrogeologica
Ing. Valentina Pisu: parte Ambientale

Rev.	n. Documento	Scala	Redatto	Verificato	Approvato	Data
00	2332C 20071	1:5000	M. Piras	M. Murru	M. A. L. Murru	SET 2023



- LEGENDA**
- Tratto di linea aerea 150 kV esistente non interessato da modifiche
 - Tratto di linea aerea a semplice terna 150 kV in progetto
 - Vecchio sostegno linea aerea 150 kV di prevista demolizione
 - Identificativo linea aerea a doppia terna
 - Confine Comunale
 - CP Flumendosa
 - CP Arbatax
 - BUFFER DI 30 m LINEA IN PROGETTO
 - FASCIA DI RISPETTO CEM (DPA)

Note



- L'elaborato rappresenta il ripotenziamento previsto della linea "Flumendosa-Arbatax";
- La linea è ad oggi costituita da un primo tratto (Dal CP Flumendosa al palo 28) in semplice terna realizzate con pali tipo "SAE-220kV" e armata con conduttore ACSR 19,38mm e fune di guardia in acciaio da 9mm e da un secondo (Dal palo 29 alla CP Arbatax) in doppia terna con pali della serie unificata doppia terna e armata con conduttore ACSR 31,5mm e fune di guardia in acciaio da 10,5mm;
- Nel tratto in doppia terna la linea "Flumendosa-Arbatax" è posizionata sulle mensole di sx in senso linea;
- Il progetto prevede il ripotenziamento del tratto dalla CP Flumendosa al palo 29 con la sostituzione di tutti i sostegni e l'installazione del conduttore tipo ACSR 31,5mm.


REGIONE AUTONOMA DELLA SARDEGNA
PROVINCIA DI NUORO
 Comuni di:
 Villagrande Strisaili
  Tortoli
  Girasole

IMPIANTI DI GENERAZIONE ELETTRICA DA FONTI RINNOVABILI
 Codici Rintracciabilità Terna: 201900807 - 201900878 - 201901210

PROGETTO OPERE DI RETE RIMOZIONE LIMITAZIONI ELETTRICITÀ FLUMENDOSA - ARBATAX

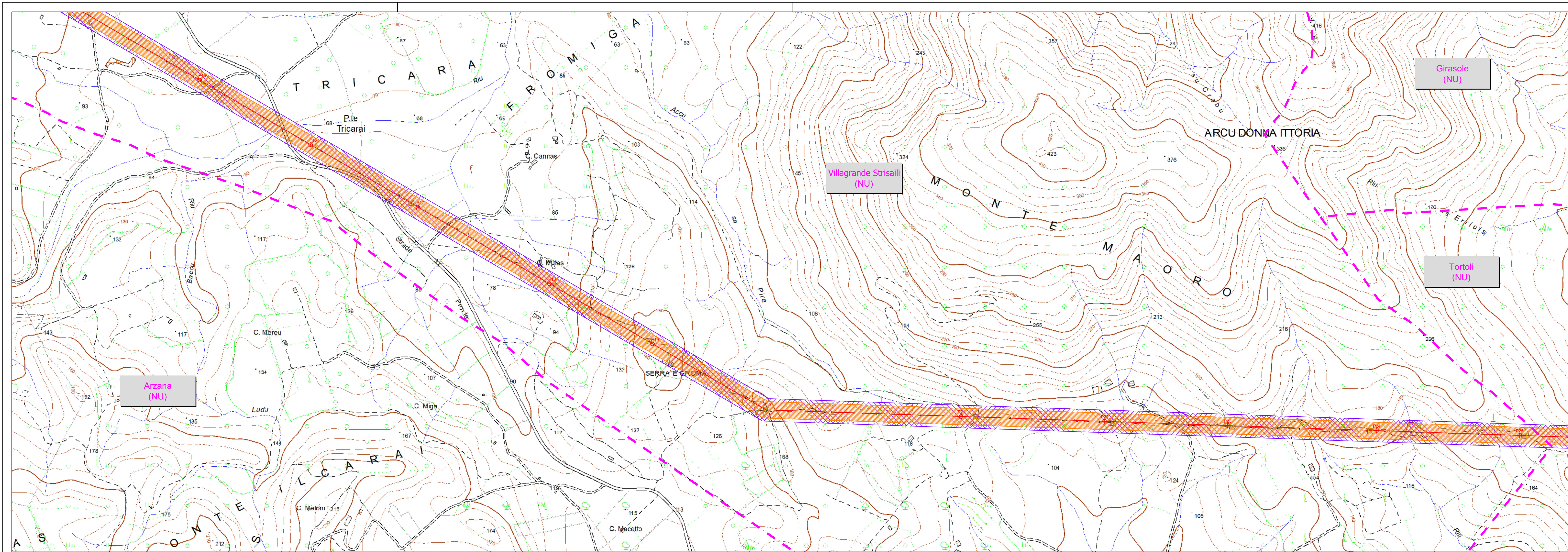
TITOLO
INQUADRAMENTO ELETTRICITÀ CON DPA SU CTR FOGLIO 2

<p>COMMITTENTE</p>  <p>Queequeg Renewables, ltd Unit 3.21, 1110 Great West Road TW80GP London (UK) Company number: 111780524</p> <p>Econergy Project 2 via Alessandro Manzoni 30, 20121, Milano (MI)</p>	<p>PROGETTAZIONE</p>  <p>Ing. Marco A. L. Murru Via Pietro Nenni, 11 09042 Monserrato (CA) tel+39(0)70/5740021</p>
---	--

GRUPPO DI LAVORO

Ing. Marco A. L. Murru: Coordinamento e progetto impianti elettrici
 Ing. Mauro Murru: progetto impianti elettrici
 Geol. Nicola Demurtas: parte Geologica e Idrogeologica
 Ing. Valentina Pisu: parte Ambientale

Rev.	n. Documento	Scala	Redatto	Verificato	Approvato	Data
00	2332C 20071	1:5000	M. Piras	M. Murru	M. A. L. Murru	SET 2023



- ### LEGENDA
- Tratto di linea aerea 150 kV esistente non interessato da modifiche
 - Tratto di linea aerea a semplice terna 150 kV in progetto
 - Vecchio sostegno linea aerea 150 kV di prevista demolizione
 - Identificativo linea aerea a doppia terna
 - Confine Comunale
 - CP Flumendosa
 - CP Arbatax
 - BUFFER DI 30 m LINEA IN PROGETTO
 - FASCIA DI RISPETTO CEM (DPA)

- ### Note
- L'elaborato rappresenta il ripotenziamento previsto della linea "Flumendosa-Arbatax";
 - La linea è ad oggi costituita da un primo tratto (Dal CP Flumendosa al palo 28) in semplice terna realizzate con pali tipo "SAE-220kV" e armata con conduttore ACSR 19,38mm e fune di guardia in acciaio da 9mm e da un secondo (Dal palo 29 alla CP Arbatax) in doppia terna con pali della serie unificata doppia terna e armata con conduttore ACSR 31,5mm e fune di guardia in acciaio da 10,5mm;
 - Nel tratto in doppia terna la linea "Flumendosa-Arbatax" è posizionata sulle mensole di sx in senso linea;
 - Il progetto prevede il ripotenziamento del tratto dalla CP Flumendosa al palo 29 con la sostituzione di tutti i sostegni e l'installazione del conduttore tipo ACSR 31,5mm.

REGIONE AUTONOMA DELLA SARDEGNA
PROVINCIA DI NUORO
 Comuni di:

IMPIANTI DI GENERAZIONE ELETTRICA DA FONTI RINNOVABILI
 Codici Rintracciabilità Terna: 201900807 - 201900878 - 201901210

PROGETTO OPERE DI RETE RIMOZIONE LIMITAZIONI ELETTRODOTTO FLUMENDOSA - ARBATAX

TITOLO
INQUADRAMENTO ELETTRODOTTO CON DPA SU CTR FOGLIO 3

COMMITTENTE

Queequeg Renewables, Ltd
 Unit 3.21, 1110 Great West Road
 TW80GP London (UK)
 Company number: 111780524

Econergy Project 2
 via Alessandro Manzoni 30,
 20121, Milano (MI)

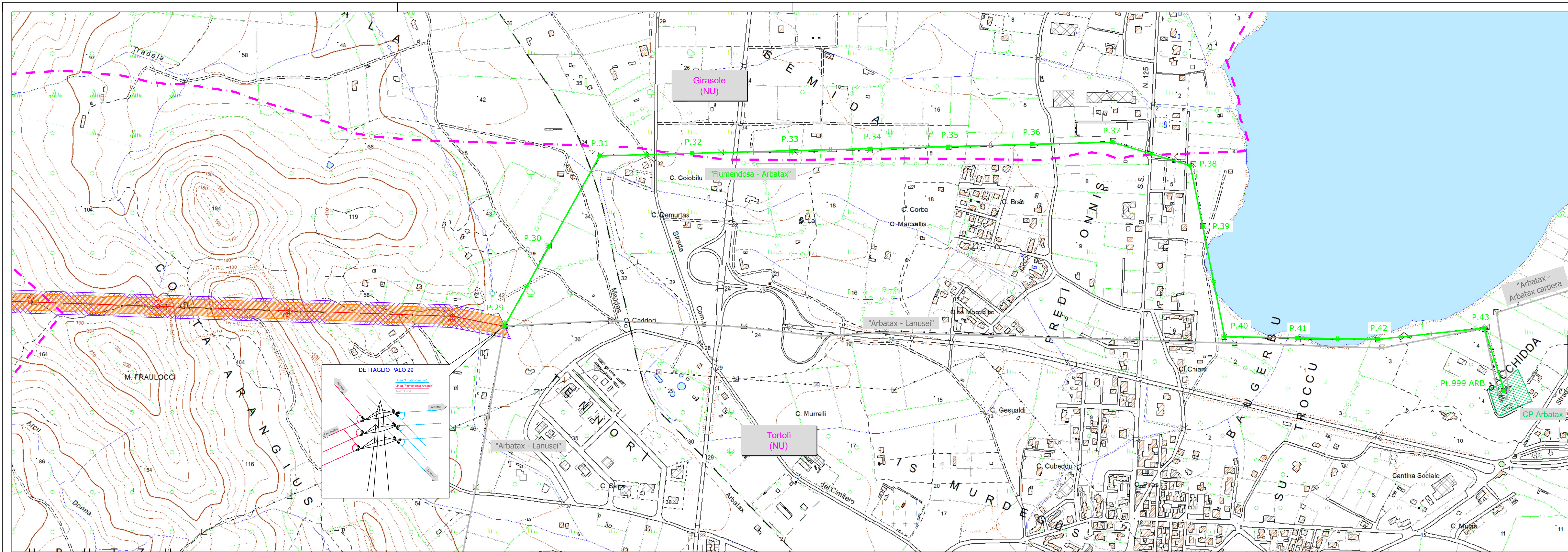
PROGETTAZIONE

Ing. Marco A. L. Murru
 Via Pietro Nenni, 11
 09042 Monserrato (CA)
 tel+39(0)70/5740021

GRUPPO DI LAVORO

Ing. Marco A. L. Murru: Coordinamento e progetto impianti elettrici
 Ing. Mauro Murru: progetto impianti elettrici
 Geol. Nicola Demurtas: parte Geologica e Idrogeologica
 Ing. Valentina Pisu: parte Ambientale

Rev.	n. Documento	Scala	Redatto	Verificato	Approvato	Data
00	2332C 20071	1:5000	M. Piras	M. Murru	M. A. L. Murru	SET 2023



- LEGENDA**
- Tratto di linea aerea 150 kV esistente non interessato da modifiche
 - Tratto di linea aerea a semplice terna 150 kV in progetto
 - Vecchio sostegno linea aerea 150 kV di prevista demolizione
 - Identificativo linea aerea a doppia terna
 - Identificativo linea aerea a semplice terna
 - Confine Comunale
 - CP Flumendosa
 - CP Arbatax
 - BUFFER DI 30 m LINEA IN PROGETTO
 - FASCIA DI RISPETTO CEM (DPA)

- Note**
- L'elaborato rappresenta il ripotenziamento previsto della linea "Flumendosa-Arbatax";
 - La linea è ad oggi costituita da un primo tratto (Dal CP Flumendosa al palo 28) in semplice terna realizzate con pali tipo "SAE-220kV" e armata con conduttore ACSR 19,38mm e fune di guardia in acciaio da 9mm e da un secondo (Dal palo 29 alla CP Arbatax) in doppia terna con pali della serie unificata doppia terna e armata con conduttore ACSR 31,5mm e fune di guardia in acciaio da 10,5mm;
 - Nel tratto in doppia terna la linea "Flumendosa-Arbatax" è posizionata sulle mensole di sx in senso linea;
 - Il progetto prevede il ripotenziamento del tratto dalla CP Flumendosa al palo 29 con la sostituzione di tutti i sostegni e l'installazione del conduttore tipo ACSR 31,5mm.

REGIONE AUTONOMA DELLA SARDEGNA
PROVINCIA DI NUORO
 Comuni di:
 Villagrande Strisaili
 Tortoli
 Girasole

IMPIANTI DI GENERAZIONE ELETTRICA DA FONTI RINNOVABILI
 Codici Rintracciabilità Terna: 201900807 - 201900878 - 201901210

PROGETTO OPERE DI RETE RIMOZIONE LIMITAZIONI ELETTRICITÀ FLUMENDOSA - ARBATAX

TITOLO
INQUADRAMENTO ELETTRICITÀ CON DPA SU CTR FOLGHO 4

<p>COMMITTENTE</p> <p>Queequeg Renewables, Ltd Unit 3.21, 1110 Great West Road TW80GP London (UK) Company number: 111780524</p> <p>Econergy Project 2 via Alessandro Manzoni 30, 20121, Milano (MI)</p>	<p>PROGETTAZIONE</p> <p>Ing. Marco A. L. Murru Via Pietro Nenni, 11 09042 Monserrato (CA) tel+39(0)70/5740021</p>
--	---

GRUPPO DI LAVORO

Ing. Marco A. L. Murru: Coordinamento e progetto impianti elettrici
 Ing. Mauro Murru: progetto impianti elettrici
 Geol. Nicola Demurtas: parte Geologica e Idrogeologica
 Ing. Valentina Pisu: parte Ambientale

Rev.	n. Documento	Scala	Redatto	Verificato	Approvato	Data
00	2332C 20071	1:5000	M. Piras	M. Murru	M. A. L. Murru	SET 2023