





3E Ingegneria srl

Attivazione Linea 23318B2 "Flumendosa DD -  
Arbatax"  
Tratta dal sostegno n. 29 alla CP Arbatax.  
PARTICOLARI COSTRUTTIVI



OGGETTO / SUBJECT

027.20.01.R11

00

Gen.  
2022

2/57

TAG

REV

DATE

PAG / TOT

CLIENTE / CUSTOMER

## PARTICOLARI COSTRUTTIVI

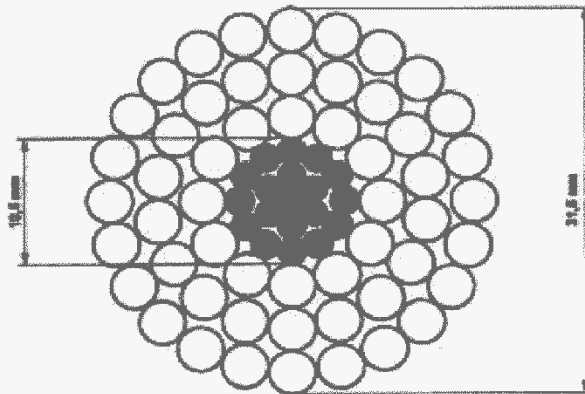


LINEE AEREE A.T.  
CONDUTTORE A CORDA  
DI ALLUMINIO - ACCIAIO DIAMETRO 31,5

RQ UT 0000C2

Revisione: 01

Pagina: 1/2



TIPO CONDUTTORE		C 2/1	C 2/2 (*)
		NORMALE	INGRASSATO
FORMAZIONE	Alluminio	54 x 3,50	54 x 3,50
	Acciaio	19 x 2,10	19 x 2,10
SEZIONI TEORICHE (mm <sup>2</sup> )	Alluminio	519,5	519,5
	Acciaio	65,80	65,80
	Totale	585,30	585,30
TIPO DI ZINCATURA DELL'ACCIAIO		Normale	Maggiorata
MASSA TEORICA (Kg/m)		1,963	2,071(**)
RESISTENZA ELETTR. TEORICA A 20°C (ohm/km)		0,05564	0,05564
CARICO DI ROTTURA (daN)		16852	16516
MODULO ELASTICO FINALE (N/mm <sup>2</sup> )		68000	68000
COEFFICIENTE DI DILATAZIONE (1/°C)		19,4 x 10 <sup>-6</sup>	19,4 x 10 <sup>-6</sup>

(\*) Per zone ad alto inquinamento salino

(\*\*) Compresa massa grasso pari a 103,39 gr/m.

### 1. Materiale:

Mantello esterno in Alluminio ALP E 99,5 UNI 3950

Anima in acciaio a zincatura normale tipo 170 (CEI 7-2), zincato a caldo

Anima in acciaio a zincatura maggiorata tipo 3 secondo prescrizioni ENEL DC 3905 Appendice A

### 2. Prescrizioni:

Per la costruzione ed il collaudo: DC 3905



Per le caratteristiche dei prodotti di protezione: prEN50326


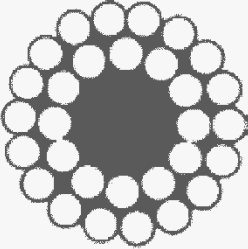
Per le modalità di ingrassaggio: EN50182

### 3. Imballo e pezzature:

Bobine da 2.000 m (salvo diversa prescrizione in sede di ordinazione)

00	21-01-2002	PRIMA EMISSIONE	RIS/ML	RIS/ML		RIS/ML
01	25-07-2002	Aggiornata massa conduttore ingrassato				
Rev.	Data	Descrizione della revisione	Elaborato	Verificato	Collaborazioni	Approvato
Sostituire il :						

 <b>3E Ingegneria srl</b>	<b>Attivazione Linea 23318B2 "Flumendosa DD - Arbatax"</b> <b>Tratta dal sostegno n. 29 alla CP Arbatax.</b> PARTICOLARI COSTRUTTIVI				
	OGGETTO / SUBJECT				
	<b>027.20.01.R11</b>	<b>00</b>	<b>Gen. 2022</b>	<b>3/57</b>	
TAG	REV	DATE	PAG / TOT	CLIENTE / CUSTOMER	

	<b>LINEE AEREE A.T.</b> <b>CONDUTTORE A CORDA</b> <b>DI ALLUMINIO - ACCIAIO DIAMETRO 31,5</b>	<b>RQ UT 0000C2</b> Revisione: 01 Pagina: 2/2
	<p><b>4. Unità di misura:</b> L'unità di misura con la quale deve essere espressa la quantità del materiale è la massa in chilogrammi (Kg)</p> <p><b>5. Modalità di applicazione dei prodotti di protezione:</b> Il conduttore C 2/2 dovrà essere completamente ingrassato, ad eccezione della superficie esterna dei fili elementari del mantello esterno. Le modalità di ingrassaggio devono essere rispondenti alla norma EN 50182 del Maggio 2001 Caso 4 Figura B.1, annesso B. La massa teorica di grasso espressa in gr/m, con una densità di 0,87 gr/cm<sup>3</sup>, calcolata secondo la norma EN 50182 dovrà essere pari a 103,39 gr/m.</p> <div style="text-align: center;">  </div> <p style="text-align: center;">Cir. Norma EN 50182 Maggio 2001 Caso 4 Figura B.1, annesso B</p> <p><b>6. Caratteristiche dei prodotti di protezione:</b> Il grasso utilizzato dovrà essere conforme alla norma prEN 50326 Ottobre 2001 tipo 20A180 ovvero 20B180. Il Fornitore del conduttore, dovrà consegnare la documentazione di conformità del grasso utilizzato.</p>	



3E Ingegneria srl

**Attivazione Linea 23318B2 "Flumendosa DD -  
Arbatax"**  
**Tratta dal sostegno n. 29 alla CP Arbatax.**  
PARTICOLARI COSTRUTTIVI



OGGETTO / SUBJECT

027.20.01.R11

00

Gen.  
2022

4/57

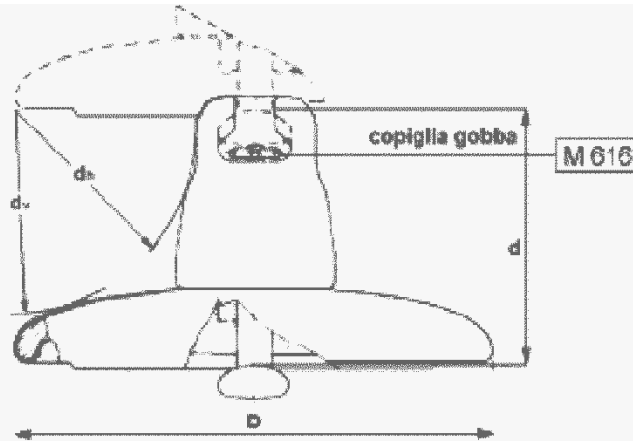
TAG

REV

DATE

PAG / TOT

CLIENTE / CUSTOMER



TIPO		1/1	1/2	1/3	1/4	1/5	1/6
Carico di Rottura (kN)		70	120	160	210	400	300
Diametro Nominale Parte Isolante (mm)		255	255	280	280	380	320
Passo (mm)		148	148	148	170	205	195
Accoppiamento CEI 36-10 (grandezza)		18	18	20	20	28	24
Linea di Fuga Nominale Minima (mm)		295	295	315	370	525	425
Dh Nominale Minimo (mm)		85	85	85	95	115	100
Dv Nominale Minimo (mm)		102	102	102	114	150	140
Condizioni di Prova in Nebbia Salina	Numero di Isolatori Costituenti la Catena	9	13	21	18	15	18
	Tensione (kV)	98	142	243	243	243	243
Salinità di Tenuta (**)(kg/ m <sup>3</sup> )		14	14	14	14	14	14
Matricola SAP.		1004120	1004122	1004124	1004126	1004128	01012241

(\*\*) La salinità di tenuta, verificata su una catena, viene convenzionalmente assunta come caratteristica propria del tipo di elemento isolante.

1. Materiale: parte Isolante in vetro sodocalcico temprato; coppa in ghisa malleabile (UNI EN 1562) zincata a caldo; perno in acciaio al carbonio (UNI EN 10063-1) zincato a caldo; coppiglia in acciaio inossidabile.
2. Tolleranze:
  - sul valore nominale del passo: secondo la pubblicazione IEC 305 par. 3
  - sugli altri valori nominali: secondo la Norma CEI 36-5 par. 24.
3. Su ciascun esemplare deve essere marcata la sigla U seguita dal carico di rottura dell'isolatore, il marchio di fabbrica del costruttore e l'anno di fabbricazione
4. Prescrizioni per la costruzione ed il collaudo: J 3900.
5. Prescrizioni per la fornitura: J 3901 per quanto applicabile.
6. Tensione di tenuta alla perforazione elettrica f.l.: in olio, 80 kV eff. (J1/1, J1/2); 100 kV eff. (J1/3, J1/4, J1/5, J1/6).
7. Tensione di tenuta alla perforazione elettrica ad impulso in aria: 2,5 p.u. (per unità della tensione di scarica 50% a impulso atmosferico standard di polarità negativa).
8. L'unità di misura con la quale deve essere espressa la quantità di materiale è il numero di esemplari: n.



3E Ingegneria srl

Attivazione Linea 23318B2 "Flumendosa DD - Arbatax"

Tratta dal sostegno n. 29 alla CP Arbatax.  
PARTICOLARI COSTRUTTIVISARDEOLICA  
Renewable Energy

OGGETTO / SUBJECT

027.20.01.R11

00

Gen.  
2022

5/57

TAG

REV

DATE

PAG / TOT

CLIENTE / CUSTOMER

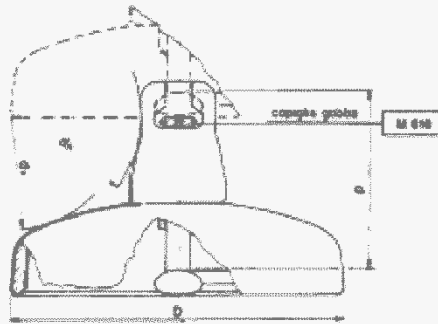
UNIFICAZIONE

ENEL

ISOLATORI CAPPA E PERNO DI TIPO ANTISALE  
IN VETRO TEMPRATO

30 24 B

LJ 2

Luglio 1989  
Ed. 6 - 1/1

MATRICOLA		30 24 21	30 24 25	30 24 53	30 24 55
TIPO		2/1 (*)	2/2	2/3	2/4
Carico di rottura	(kN)	70	120	160	210
Diametro nominale della parte isolante	(mm)	280	280	320	320
Passo	(mm)	146	146	170	170
Accoppiamento CEI-UNEL 39161 e 39162	(grandezza)	16	16	20	20
Linea di fuga nominale minima	(mm)	430	425	525	520
d <sub>n</sub> nominale minimo	(mm)	75	75	90	90
d <sub>n</sub> nominale minimo	(mm)	85	85	100	100
Condizioni di prova in nebbia salina	Numero di isolatori costituenti la catena	9	13	18	18
	Tensione di prova (kV)	98	142	243	243
Salinità di tenuta (**)	(Kg/m <sup>2</sup> )	56	56	56	56

(\*) In alternativa a questo tipo può essere impiegato il tipo J 4 in porcellana.

- Materiale: parte isolante in vetro sodocalcico temprato; cappa in ghisa malleabile (UNI ISO 5922) zincata a caldo; perno in acciaio al carbonio (UNI 7845-7874) zincato a caldo; coppiglia in acciaio inossidabile.
- Tolleranze:
  - sul valore nominale del passo: secondo la pubblicazione IEC 305 (1974) par. 3
  - sugli altri valori nominali: secondo la Norma CEI 36-5 (1979) par. 24.
- Su ciascun esemplare deve essere marcata la sigla U seguita dal carico di rottura dell'isolatore, il marchio di fabbrica del costruttore e l'anno di fabbricazione.
- Prescrizioni per la costruzione ed il collaudo: DJ 3900.
- Prescrizioni per la fornitura: DJ 3901.
- Tensione di tenuta alla perforazione elettrica a f.e.: in olio, 80 kV eff. (J 2/1, J 2/2); 100 kV eff. (J 2/3, J 2/4).
- Tensione di tenuta alla perforazione elettrica ad impulso in aria: 2,5 p.u. (per unità della tensione di scarica 50% a impulso atmosferico standard di polarità negativa).
- L'unità di misura con la quale deve essere espressa la quantità di materiale è il numero di esemplari: n.
- (\*\*) La salinità di tenuta, verificata su una catena, viene convenzionalmente assunta come caratteristica propria del tipo di elemento isolante.

Esempio di designazione abbreviata:

ISOLATORE ANTISALE VETRO CAPERNO 210:KKN UE

000 - UPU - DOI - UTSC - DRR - CREL



3E Ingegneria srl

Attivazione Linea 23318B2 "Flumendosa DD - Arbatax"  
Tratta dal sostegno n. 29 alla CP Arbatax.  
PARTICOLARI COSTRUTTIVI



OGGETTO / SUBJECT

027.20.01.R11

00

Gen.  
2022

6/57

TAG

REV

DATE

PAG / TOT

CLIENTE / CUSTOMER



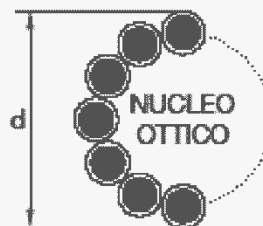
Tabella dati  
CORDA DI GUARDIA CON 24 FIBRE OTTICHE Ø17,9 mm

Codifica:

UX LC50

Rev. 00  
del 11/01/2008

Pag. 1 di 1



DIAMETRO NOMINALE ESTERNO	(mm)	≤ 17,9		
MASSA UNITARIA TEORICA (Eventuale grasso compreso)	(kg/m)	≤ 0,82		
RESISTENZA ELETTRICA TEORICA A 20 °C	(ohm/km)	≤ 0,28		
CARICO DI ROTTURA	(daN)	≥ 10000		
MODULO ELASTICO FINALE	(daN/mm <sup>2</sup> )	≥ 8800		
COEFFICIENTE DI DILATAZIONE TERMICA	(1/°C)	≤ 17,0E-6		
MAX CORRENTE C.TO C.TO DURATA 0,5 s	(kA)	≥ 20		
FIBRE OTTICHE SM-R (Single Mode Reduced)	NUMERO	(n°)	24	
	ATTENUAZIONE	a 1310 nm	(dB/km)	≤ 0,38
		a 1550 nm	(dB/km)	≤ 0,22
	DISPERSIONE CROMATICA	a 1310 nm	(ps/nm · km)	≤ 3,5
a 1550 nm		(ps/nm · km)	≤ 20	

1. Prescrizioni per la costruzione ed il collaudo: C3907.
2. Prescrizioni per la fornitura: C3911.
3. Imballo e pezzature: bobine da 4000 m (salvo diversa prescrizione in sede di ordinazione).
4. Unità di misura: la quantità del materiale deve essere espressa in m.
5. Sigillatura: eseguita mediante materiale termoresistente e autovulcanizzante.

Descrizione ridotta:

COR GUAR ACS 24x FIBR OTT 17.9

Matricola SAP:

1004214



3E Ingegneria srl

Attivazione Linea 23318B2 "Flumendosa DD - Arbatax"  
Tratta dal sostegno n. 29 alla CP Arbatax.  
PARTICOLARI COSTRUTTIVI



OGGETTO / SUBJECT

027.20.01.R11

00

Gen.  
2022

7/57

TAG

REV

DATE

PAG / TOT

CLIENTE / CUSTOMER



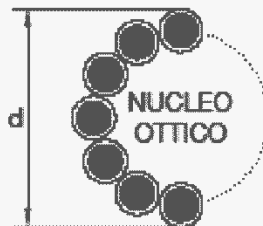
Tabella dati  
CORDA DI GUARDIA CON 48 FIBRE OTTICHE Ø17,9 mm

Codifica:

UX LC6D

Rev. 00  
del 06/10/2007

Pag. 1 di 1



DIAMETRO NOMINALE ESTERNO	(mm)	≤ 17,9		
MASSA UNITARIA TEORICA (Eventuale grasso compreso)	(kg/m)	≤ 0,82		
RESISTENZA ELETTRICA TEORICA A 20 °C	(ohm/km)	≤ 0,28		
CARICO DI ROTTURA	(daN)	≥ 10800		
MODULO ELASTICO FINALE	(daN/mm <sup>2</sup> )	≥ 8800		
COEFFICIENTE DI DILATAZIONE TERMICA	(1/°C)	≤ 17,0E-6		
MAX CORRENTE C. TO C. TO DURATA 0,5 s	(kA)	≥ 20		
FIBRE OTTICHE SM-R (Single Mode Reduced)	NUMERO	(n°)	48	
	ATTENUAZIONE	a 1310 nm	(dB/km)	≤ 0,38
		a 1550 nm	(dB/km)	≤ 0,22
	DISPERSIONE CROMATICA	a 1310 nm	(ps/nm · km)	≤ 3,5
a 1550 nm		(ps/nm · km)	≤ 20	

1. Prescrizioni per la costruzione ed il collaudo: C3907.
2. Prescrizioni per la fornitura: C3911.
3. Imballo e pezzature: bobine da 4000 m (salvo diversa prescrizione in sede di ordinazione).
4. Unità di misura: la quantità del materiale deve essere espressa in m.
5. Sigillatura: eseguita mediante materiale termoresistente e autovulcanizzante.

Descrizione ridotta:

COR GUAR ACS 48x FIBR OTT 17,9

Matricola SAP:

1011917



3E Ingegneria srl

Attivazione Linea 23318B2 "Flumendosa DD -  
Arbatax"  
Tratta dal sostegno n. 29 alla CP Arbatax.  
PARTICOLARI COSTRUTTIVI



OGGETTO / SUBJECT

027.20.01.R11

00

Gen.  
2022

8/57

TAG

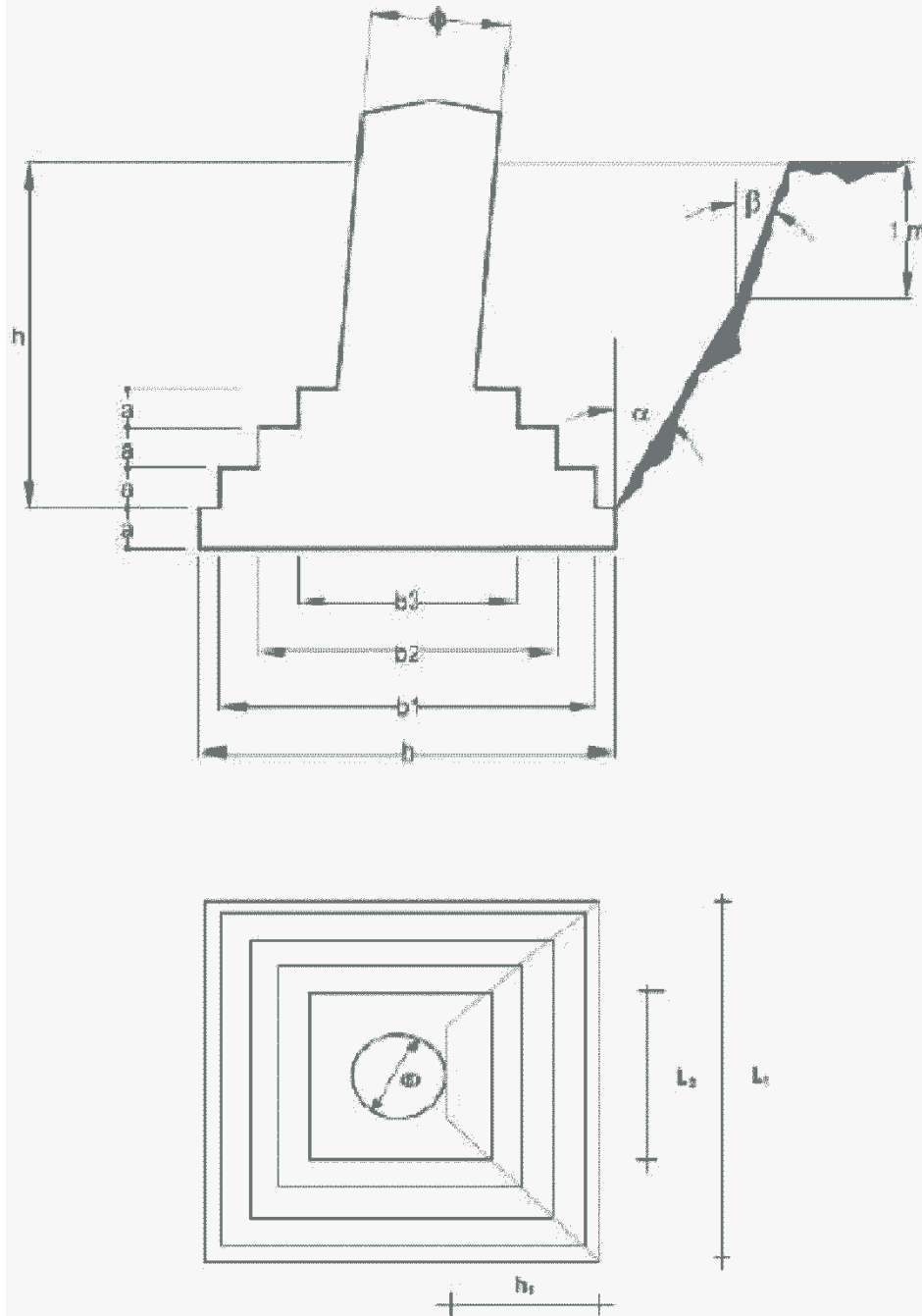
REV

DATE

PAG / TOT

CLIENTE / CUSTOMER

### SEMA FONDAZIONI TIPICHE







3E Ingegneria srl

Attivazione Linea 23318B2 "Flumendosa DD -  
Arbatax"  
Tratta dal sostegno n. 29 alla CP Arbatax.  
PARTICOLARI COSTRUTTIVI



OGGETTO / SUBJECT

027.20.01.R11

00

Gen.  
2022

9/57

TAG

REV

DATE

PAG / TOT

CLIENTE / CUSTOMER



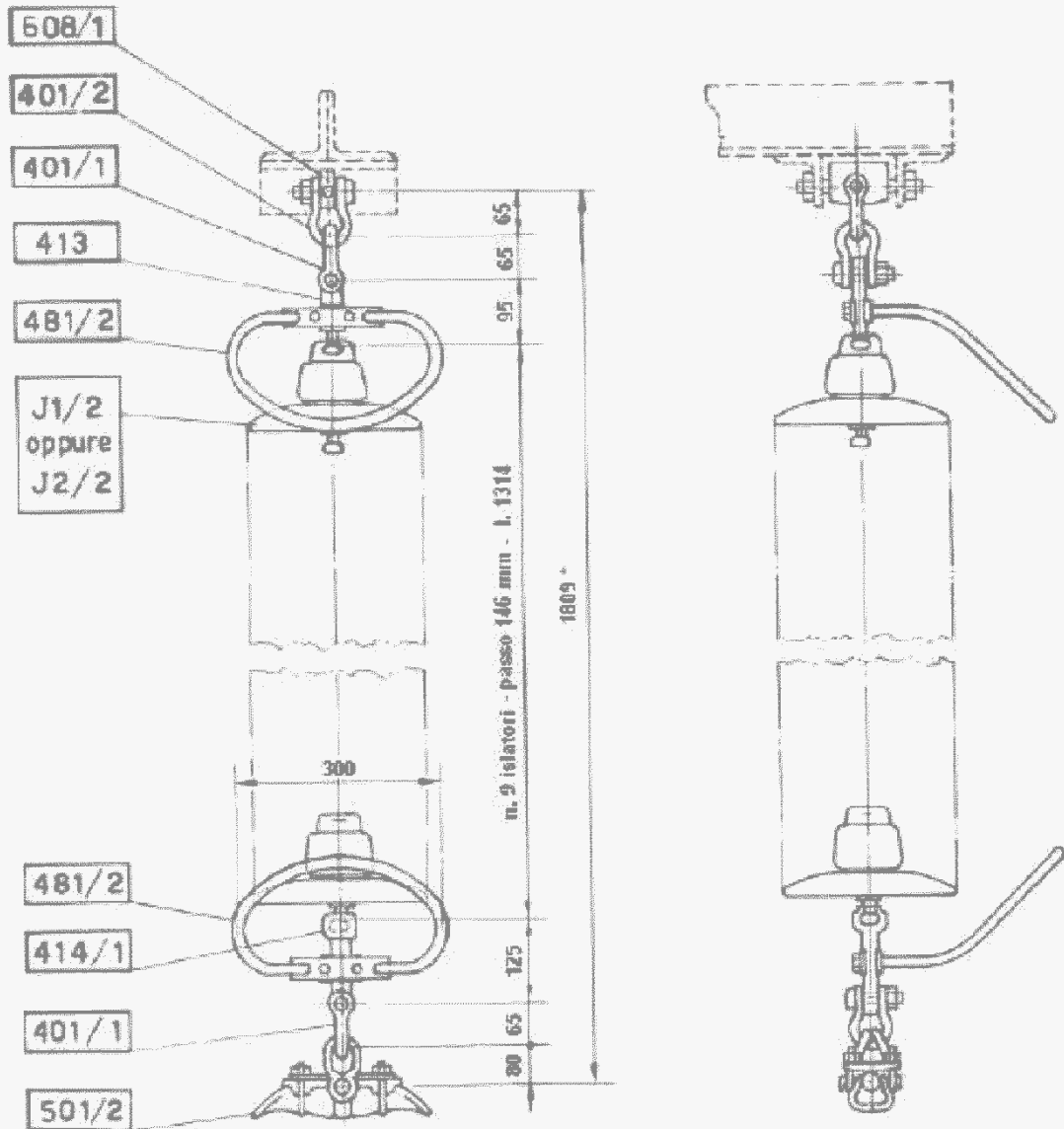
LINEE A 132 - 150 kV  
CONDUTTORI ALL.-ACC. Ø31,5 - TIRO PIENO  
ARMAMENTO PER SOSPENSIONE SEMPLICE

Codifica:

LM21

Rev. 00  
del 29/05/2007

Pag. 1 di 1



\* La quota aumentata di 584 mm nel caso di impiego di n°13 isolatori J2/2 (vedi J121)

Riferimento: C2



3E Ingegneria srl

Attivazione Linea 23318B2 "Flumendosa DD -  
Arbatax"  
Tratta dal sostegno n. 29 alla CP Arbatax.  
PARTICOLARI COSTRUTTIVI

OGGETTO / SUBJECT

027.20.01.R11

00

Gen.  
2022

10/57

TAG

REV

DATE

PAG / TOT

CLIENTE / CUSTOMER



**SARDEOLICA**  
Renewable Energy



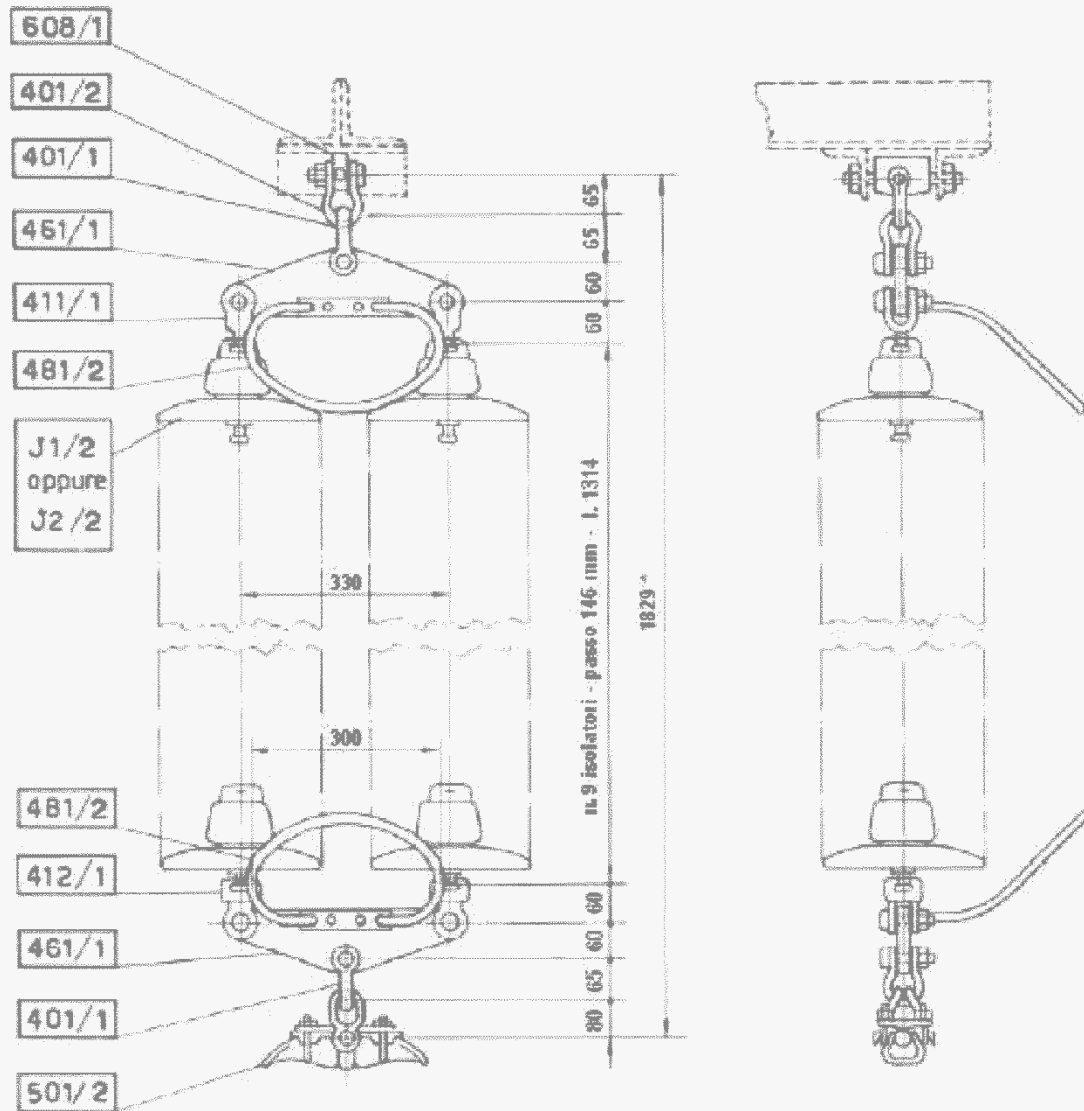
LINEE A 132 - 150 kV  
CONDUTTORI ALL.-ACC. Ø31,5 - TIRO PIENO  
ARMAMENTO PER SOSPENSIONE DOPPIA

Codifica:

LM22

Rev. 00  
del 29/06/2007

Pag. 1 di 1



\* La quota aumenta di 594 mm nel caso di impiego di n°13 isolatori J2/2 (vedi J121)

Riferimento: C2



3E Ingegneria srl

Attivazione Linea 23318B2 "Flumendosa DD -  
Arbatax"  
Tratta dal sostegno n. 29 alla CP Arbatax.  
PARTICOLARI COSTRUTTIVI

OGGETTO / SUBJECT

027.20.01.R11

00

Gen.  
2022

11/57

TAG

REV

DATE

PAG / TOT

CLIENTE / CUSTOMER



**SARDEOLICA**  
Renewable Energy



LINEE A 132 - 150 kV  
CONDUTTORI ALL.-ACC. Ø31,5 - TIRO PIENO  
ARMAMENTO PER SOSPENSIONE DOPPIA CON DOPPIO  
MORSETTO

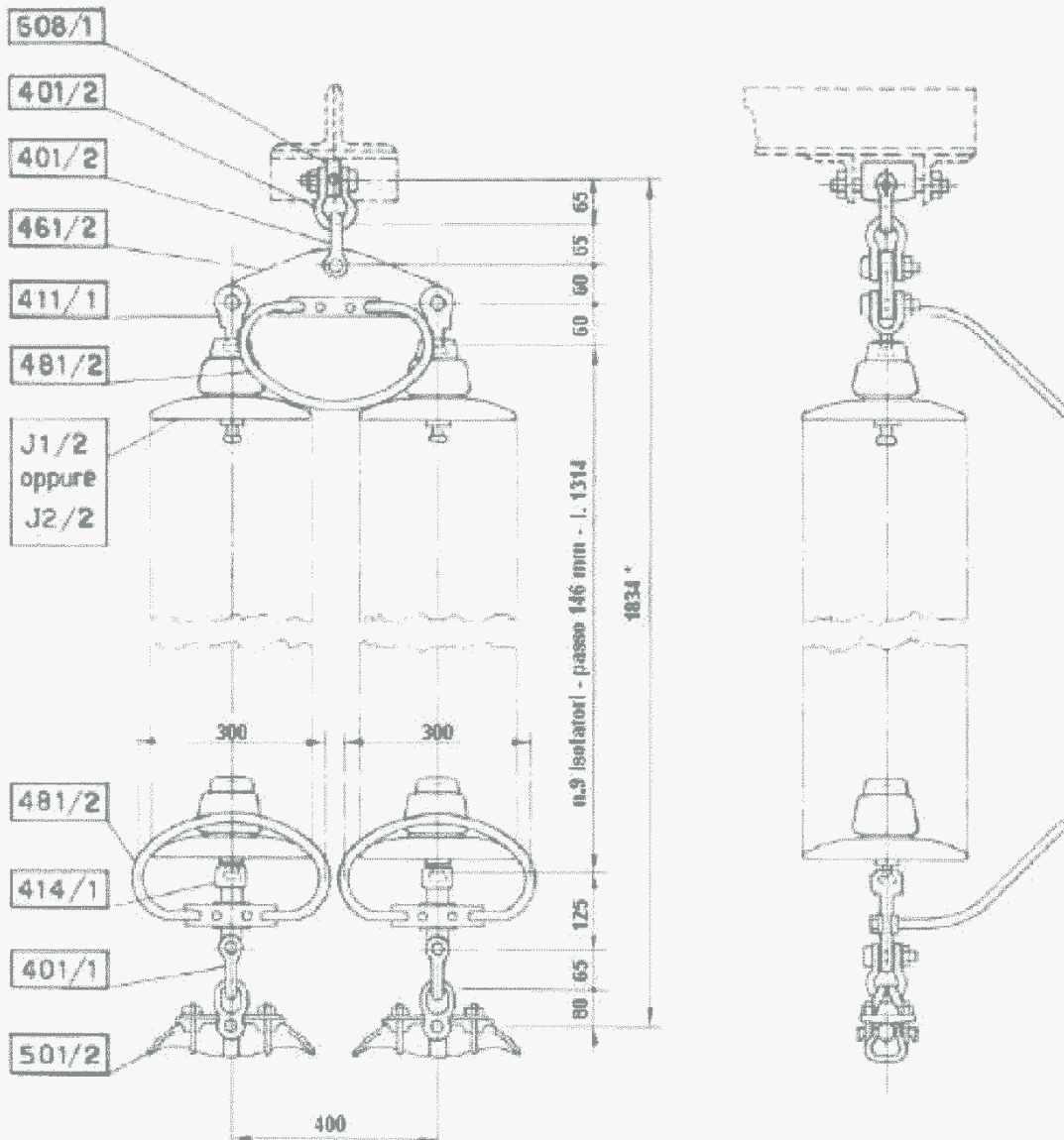
Codifica:

LM23

Rev. 00

del 29/05/2007

Pag. 1 di 1



\* La quota aumentata di 584 mm nel caso di impiego di n°13 isolatori J2/2 (vedi J121)

Riferimento: C2



3E Ingegneria srl

Attivazione Linea 23318B2 "Flumendosa DD -  
Arbatax"  
Tratta dal sostegno n. 29 alla CP Arbatax.  
PARTICOLARI COSTRUTTIVI



OGGETTO / SUBJECT

027.20.01.R11

00

Gen.  
2022

12/57

TAG

REV

DATE

PAG / TOT

CLIENTE / CUSTOMER



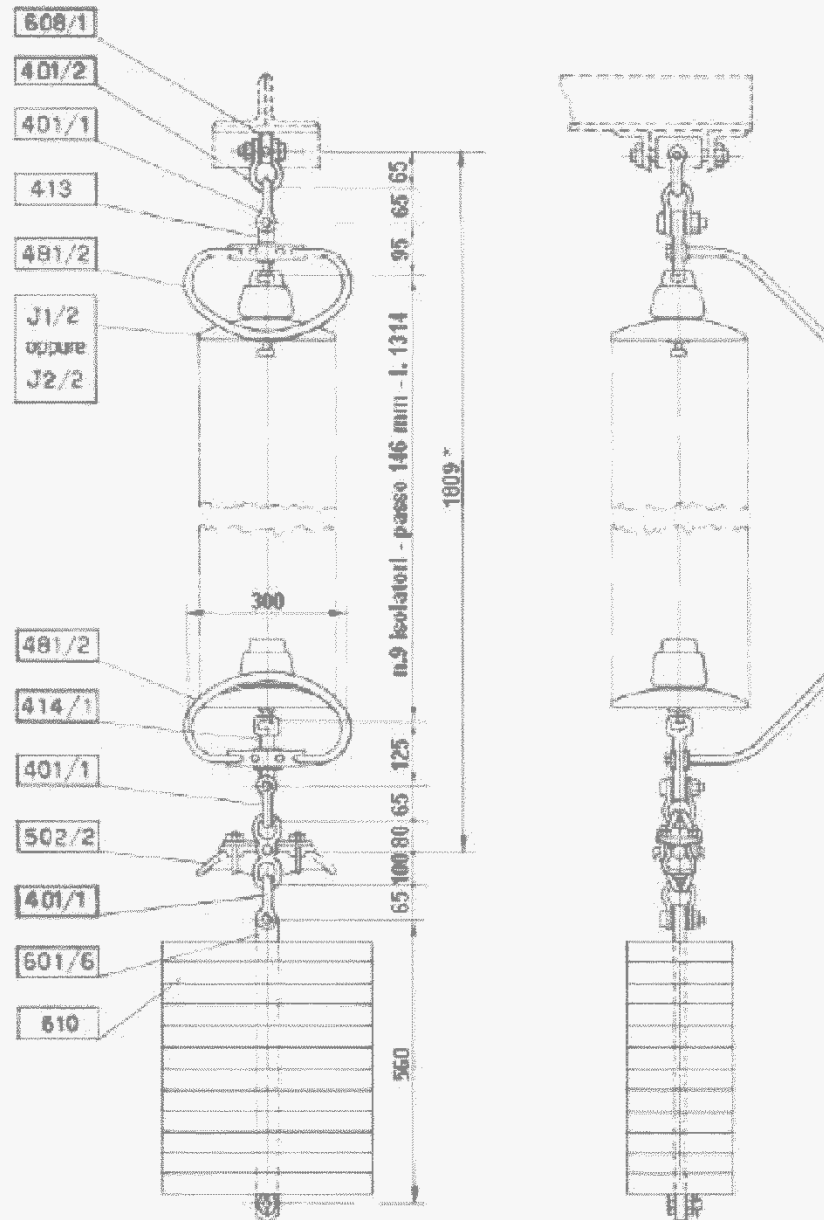
LINEE A 132 - 150 kV  
CONDUTTORI ALL.-ACC. Ø31,5 - TIRO PIENO  
ARMAMENTO PER SOSPENSIONE CON CONTRAPPESO

Cod/Rca:

LM24

Rev. 00  
del 29/05/2007

Pag. 1 di 1



\* La quota aumenta di 584 mm nel caso di impiego di n°13 isolatori J2/2 (vedi J121)

Riferimento: C2



3E Ingegneria srl

Attivazione Linea 23318B2 "Flumendosa DD -  
Arbatax"  
Tratta dal sostegno n. 29 alla CP Arbatax.  
PARTICOLARI COSTRUTTIVI



OGGETTO / SUBJECT

027.20.01.R11

00

Gen.  
2022

13/57

TAG

REV

DATE

PAG / TOT

CLIENTE / CUSTOMER



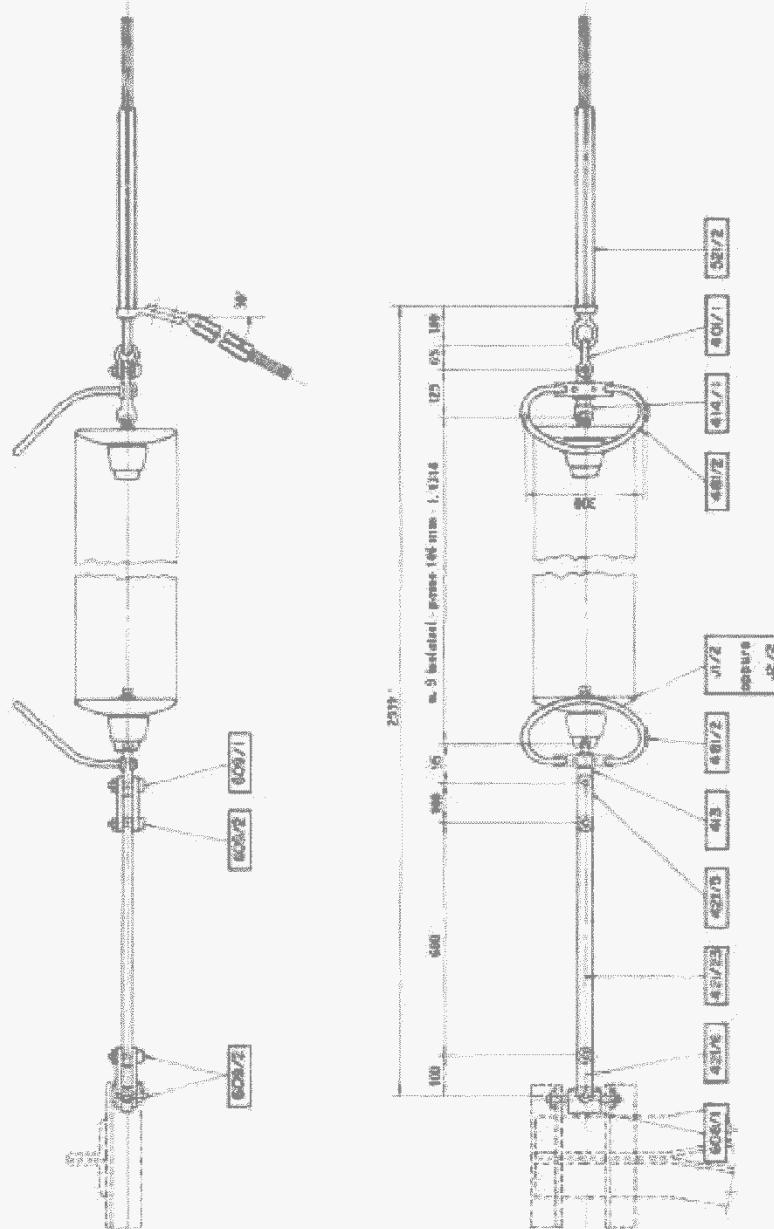
LINEE A 132 - 150 kV  
CONDUTTORI ALL-ACC. Ø31,5 - TIRO PIENO  
ARMAMENTO PER AMARRO SEMPLICE

Codifica

LM121

Rev. 00  
del 29/06/2007

Pag. 1 di 1



\* La quota aumenta di 584 mm nel caso di impiego di n°13 isolatori J2/2 (vedi J121)  
Riferimento C2



3E Ingegneria srl

Attivazione Linea 23318B2 "Flumendosa DD -  
Arbatax"  
Tratta dal sostegno n. 29 alla CP Arbatax.  
PARTICOLARI COSTRUTTIVI



OGGETTO / SUBJECT

027.20.01.R11

00

Gen.  
2022

14/57

TAG

REV

DATE

PAG / TOT

CLIENTE / CUSTOMER



LINEE A 132 - 150 kV  
CONDUTTORI ALL.-ACC. Ø31,5 - TIRO PIENO  
ARMAMENTO PER AMARRO DOPPIO

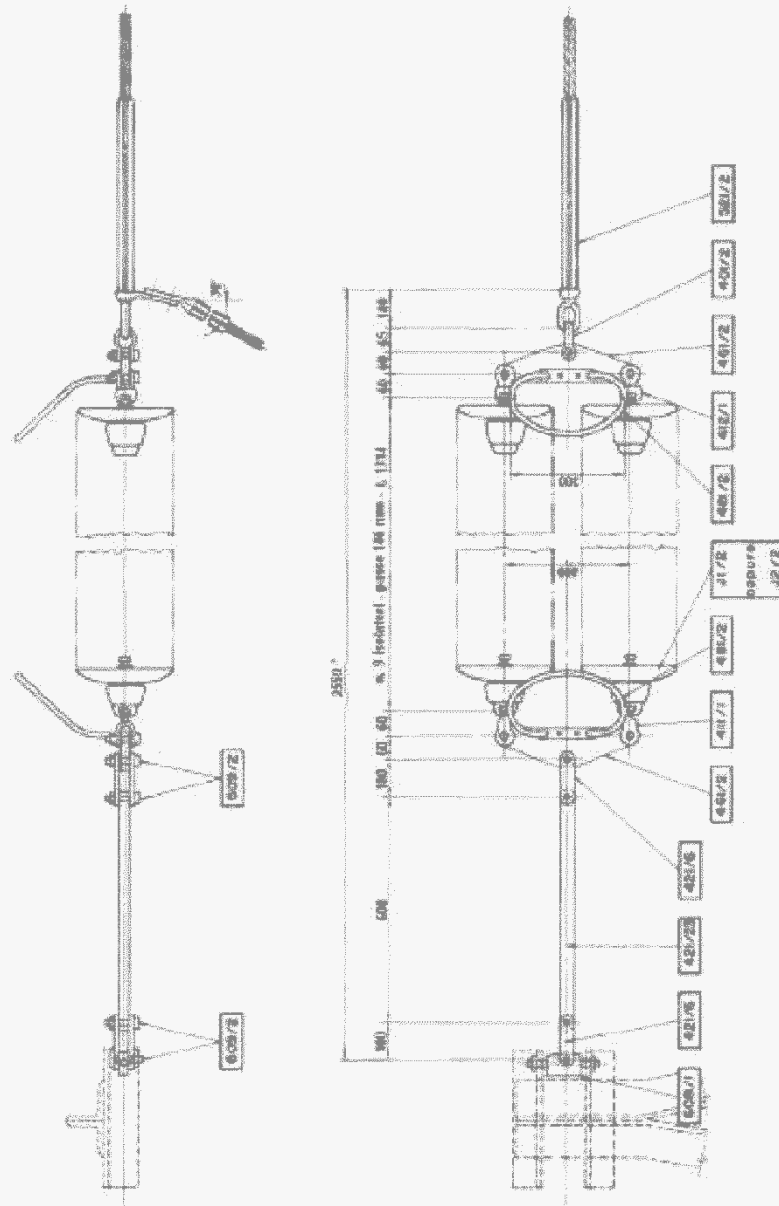
Codifica:

LM122

Rev. 00

del 29/05/2007

Pag. 1 di 1



\* La quota aumenta di 584 mm nel caso di impiego di n°13 isolatori J2/2 (vedi J121)

Riferimento C2



3E Ingegneria srl

Attivazione Linea 23318B2 "Flumendosa DD - Arbatax"

Tratta dal sostegno n. 29 alla CP Arbatax.

PARTICOLARI COSTRUTTIVI



**SARDEOLICA**

Renewable Energy

OGGETTO / SUBJECT

027.20.01.R11

00

Gen.  
2022

15/57

TAG

REV

DATE

PAG / TOT

CLIENTE / CUSTOMER

UNIFICAZIONE

**ENEL**

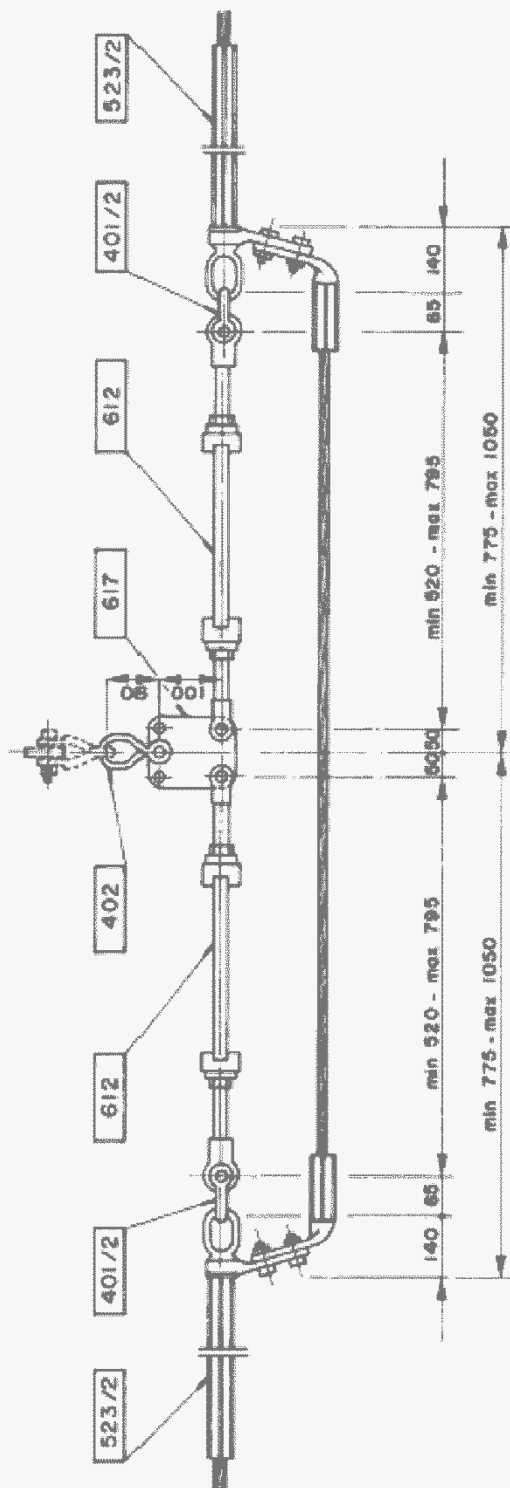
DISPOSITIVO PER AMARRO BILATERALE SINGOLO  
PER EQUIPAGGIAMENTI DI SOSPENSIONE A "T"  
CONDUTTORE IN ALL. - ACC. Ø 31,5

25 XX AQ

**LM 133**

Luglio 1994  
Ed.3 - 1/1

DCO - AITC - UNITA' INGEGNERIA IMPIANTISTICA 2 - ODI - VICE DIREZIONE TECNICA



Riferimento: C2



3E Ingegneria srl

Attivazione Linea 23318B2 "Flumendosa DD -  
Arbatax"  
Tratta dal sostegno n. 29 alla CP Arbatax.  
PARTICOLARI COSTRUTTIVI



OGGETTO / SUBJECT

027.20.01.R11

00

Gen.  
2022

16/57

TAG

REV

DATE

PAG / TOT

CLIENTE / CUSTOMER

UNIFICAZIONE

**ENEL**

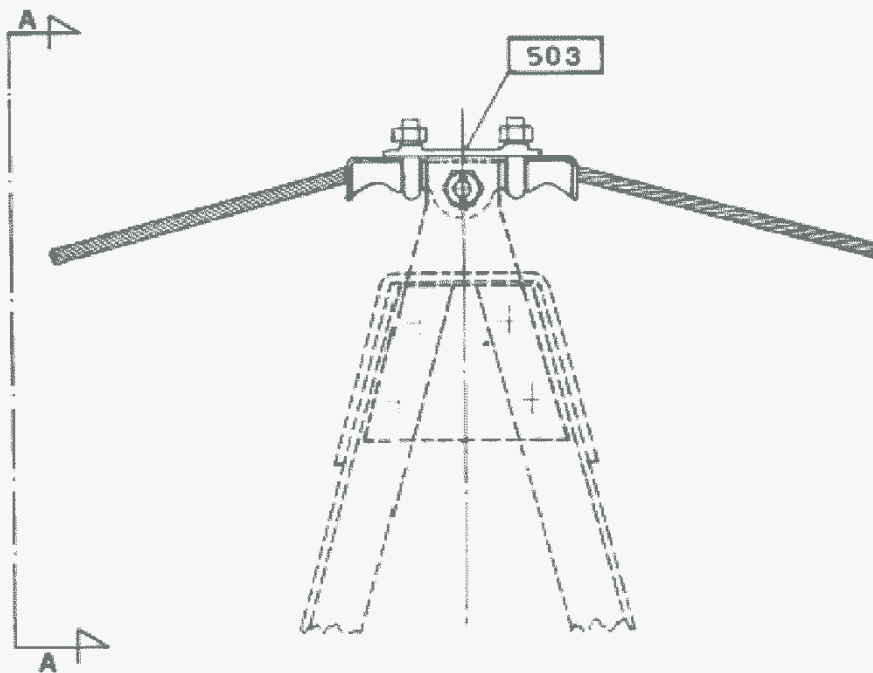
LINEE A 132 - 150 - 220 kV  
ARMAMENTO PER SOSPENSIONE DELLA CORDA DI GUARDIA

25 XX BB

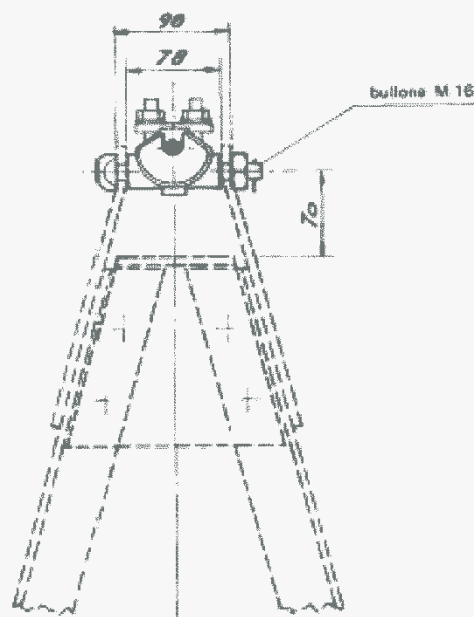
**LM 201**

Luglio 1994  
Ed. 4 - 1/1

DCO - AITC - UNITA' INGEGNERIA IMPIANTISTICA 2 - DD1 - VICE DIREZIONE TECNICA



VISTA A-A



Riferimenti: C21, C23, C51





3E Ingegneria srl

Attivazione Linea 23318B2 "Flumendosa DD -  
Arbatax"  
Tratta dal sostegno n. 29 alla CP Arbatax.  
PARTICOLARI COSTRUTTIVI



OGGETTO / SUBJECT

027.20.01.R11

00

Gen.  
2022

17/57

TAG

REV

DATE

PAG / TOT

CLIENTE / CUSTOMER



Linee 150 kV Semplice terna a triangolo  
Conduttore singolo Ø 31,5 - Tiro pieno  
Sostegno tipo L

Codifica:

UX LS701

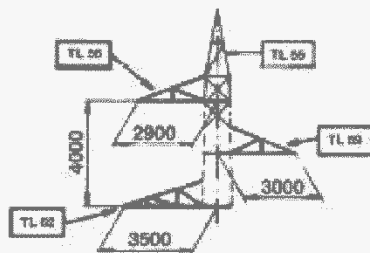
Rev. 00  
del: 31/12/2007

Pag. 3 di 5

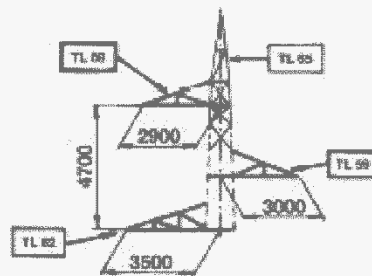
PER CAMPATE NORMALI

PER GRANDI CAMPATE

GRUPPI MENSOLE NORMALI



A 0



A 0 G



3E Ingegneria srl

Attivazione Linea 23318B2 "Flumendosa DD -  
Arbatax"  
Tratta dal sostegno n. 29 alla CP Arbatax.  
PARTICOLARI COSTRUTTIVI

OGGETTO / SUBJECT

027.20.01.R11

00

Gen.  
2022

18/57

TAG

REV

DATE

PAG / TOT

CLIENTE / CUSTOMER



**SARDEOLICA**  
Renewable Energy



Linee 150 kV Semplice terna a triangolo  
Conduttore singolo Ø 31,5 - Tiro pieno  
Sostegno tipo L

Codifica:

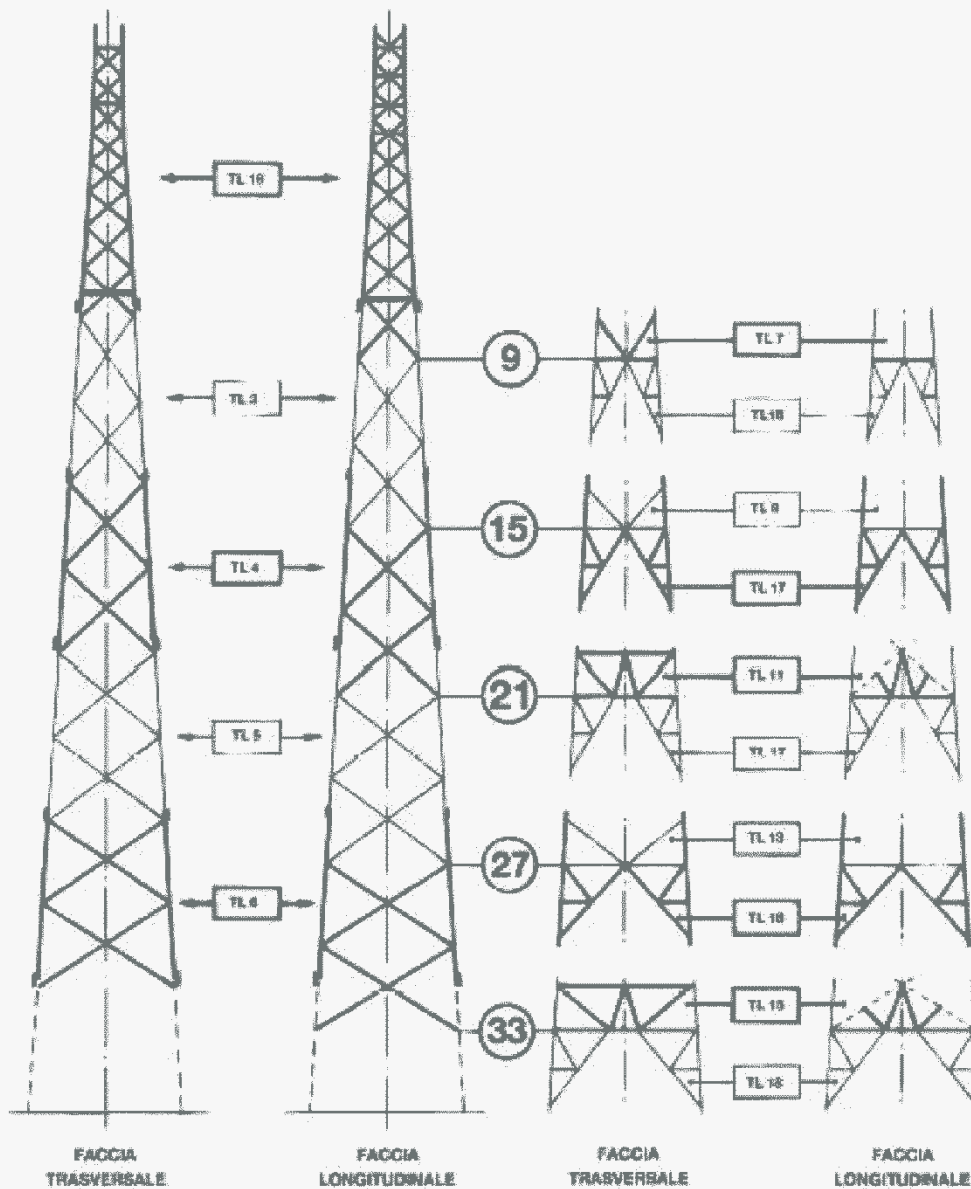
UX LS701

Rev. 03

del 31/12/2007

Pag. 4 di 5

### SCHEMA SOSTEGNI CON ALTEZZE DISPARI





3E Ingegneria srl

Attivazione Linea 23318B2 "Flumendosa DD -  
Arbatax"  
Tratta dal sostegno n. 29 alla CP Arbatax.  
PARTICOLARI COSTRUTTIVI



OGGETTO / SUBJECT

027.20.01.R11

00

Gen.  
2022

19/57

TAG

REV

DATE

PAG / TOT

CLIENTE / CUSTOMER



Linee 150 kV Semplice terna a triangolo  
Conduttore singolo  $\varnothing$  31,5 - Tiro pieno  
Sostegno tipo L

Codifica:

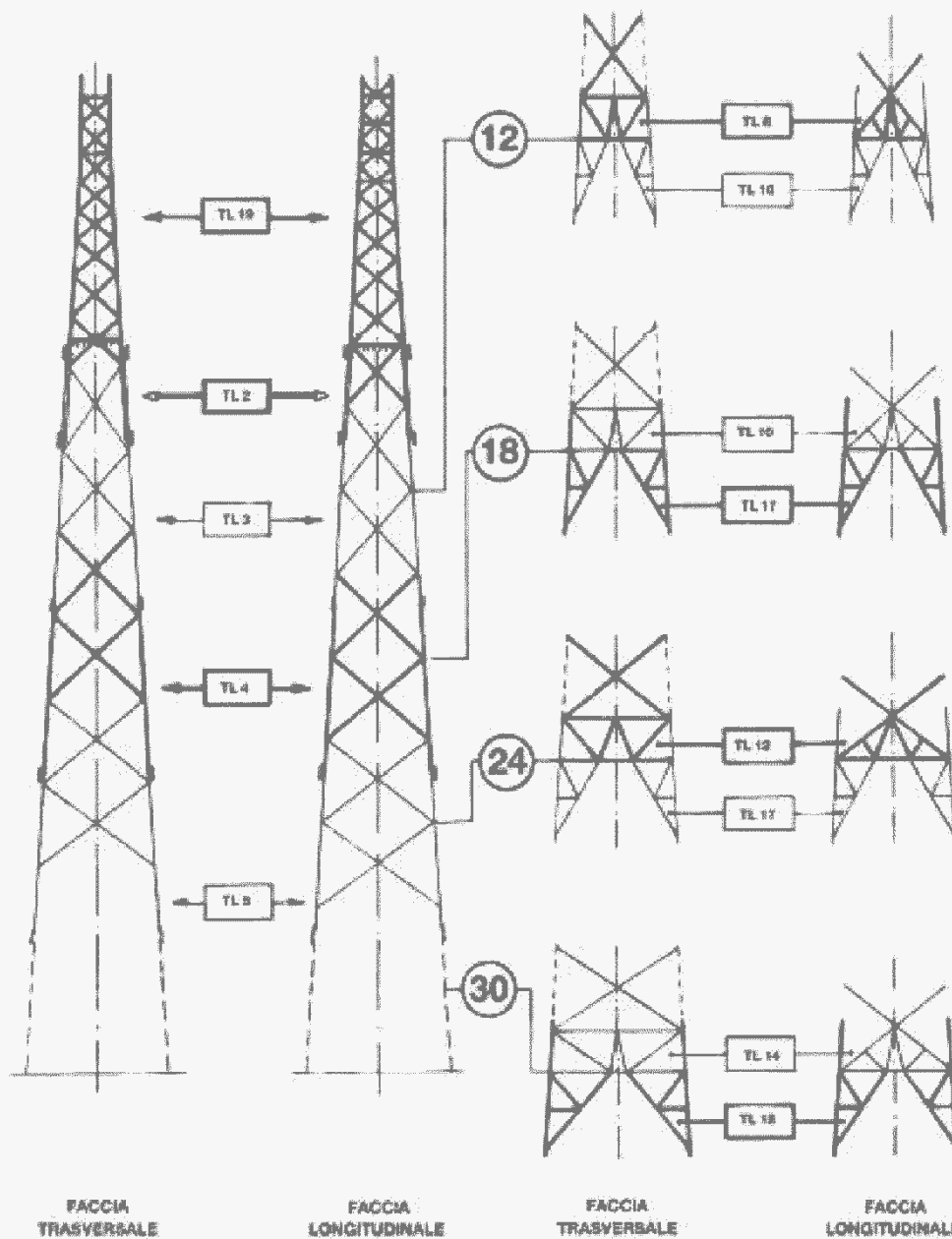
UX LS701

Rev. 00

del 31/12/2007

Pag. 5 di 5

### SCHEMA SOSTEGNI CON ALTEZZE PARI





3E Ingegneria srl

Attivazione Linea 23318B2 "Flumendosa DD -  
Arbatax"  
Tratta dal sostegno n. 29 alla CP Arbatax.  
PARTICOLARI COSTRUTTIVI



OGGETTO / SUBJECT

027.20.01.R11

00

Gen.  
2022

20/57

TAG

REV

DATE

PAG / TOT

CLIENTE / CUSTOMER



Linee 150 kV Semplice terna a triangolo  
Conduttore singolo Ø 31,5 - Tiro pieno  
Sostegno tipo N

Codifica:

UX LS702

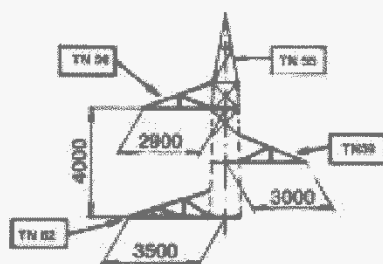
Rev. 00  
del 31/12/2007

Pag. 3 di 7

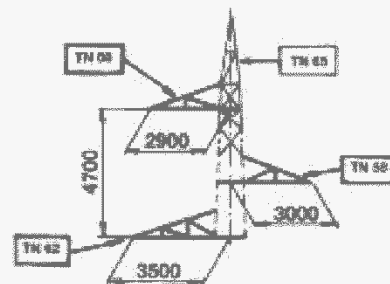
PER CAMPATE NORMALI

PER GRANDI CAMPATE

GRUPPI MENSOLE NORMALI

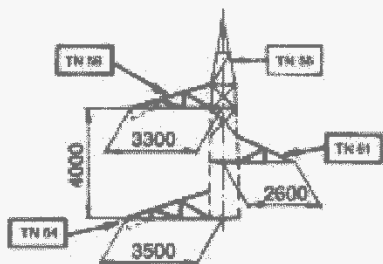


A 0

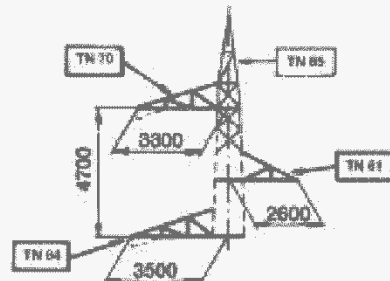


A 0 G

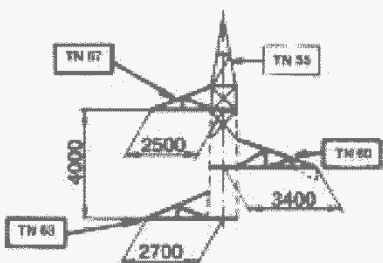
GRUPPI MENSOLE CON PENDIO



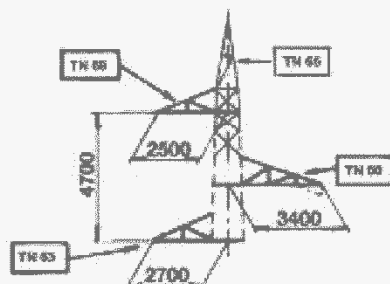
A 2



A 2 G

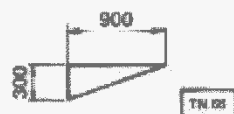


A 1

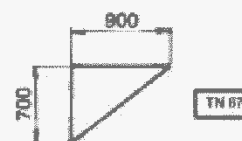


A 1 G

PENDINI



TN 02



TN 07



3E Ingegneria srl

Attivazione Linea 23318B2 "Flumendosa DD -  
Arbatax"  
Tratta dal sostegno n. 29 alla CP Arbatax.  
PARTICOLARI COSTRUTTIVI



OGGETTO / SUBJECT

027.20.01.R11

00

Gen.  
2022

21/57

TAG

REV

DATE

PAG / TOT

CLIENTE / CUSTOMER



Linee 150 kV Semplice terna a triangolo  
Conduttore singolo Ø 31,5 - Tiro pieno  
Sostegno tipo N

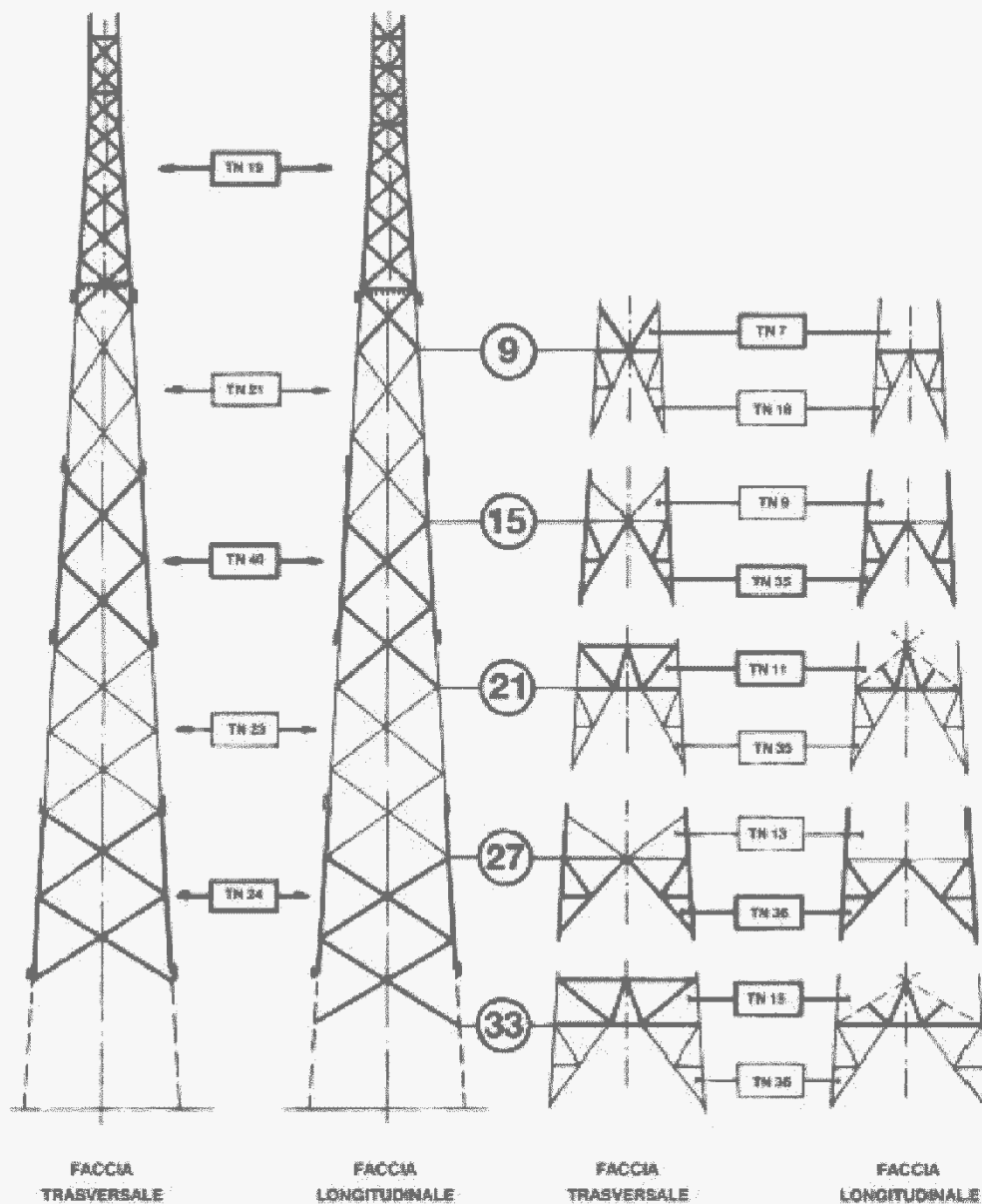
Codifica:

UX LS702

Rev. 00  
del 31/12/2007

Pag. 4 di 7

### SCHEMA SOSTEGNI CON ALTEZZE DISPARI





3E Ingegneria srl

Attivazione Linea 23318B2 "Flumendosa DD -  
Arbatax"  
Tratta dal sostegno n. 29 alla CP Arbatax.  
PARTICOLARI COSTRUTTIVI



OGGETTO / SUBJECT

027.20.01.R11

00

Gen.  
2022

22/57

TAG

REV

DATE

PAG / TOT

CLIENTE / CUSTOMER



Linee 150 kV Semplice terna a triangolo  
Conduttore singolo  $\varnothing$  31,5 - Tiro pieno  
Sostegno tipo N

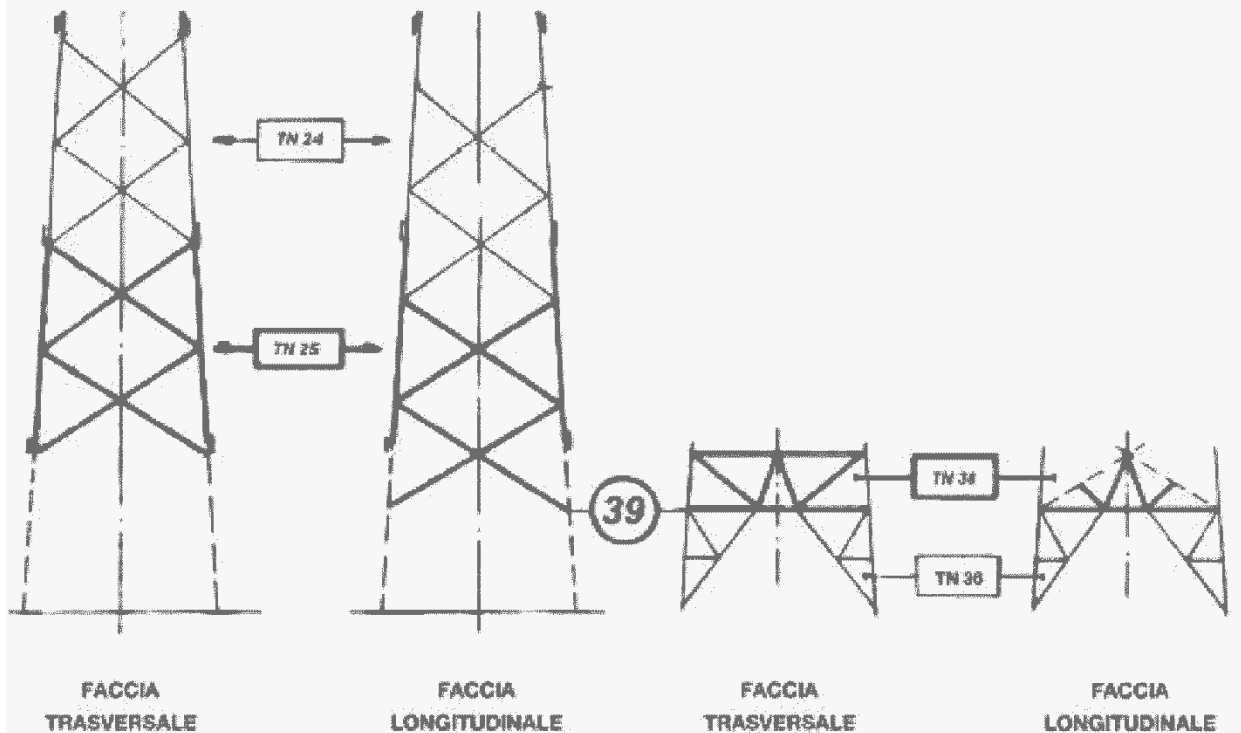
Codifica:

UX LS702

Rev. 00  
del 31/12/2007

Pag. 5 di 7

### SCHEMA SOSTEGNI CON ALTEZZE DISPARI





3E Ingegneria srl

Attivazione Linea 23318B2 "Flumendosa DD -  
Arbatax"  
Tratta dal sostegno n. 29 alla CP Arbatax.  
PARTICOLARI COSTRUTTIVI

OGGETTO / SUBJECT

027.20.01.R11

00

Gen.  
2022

23/57

TAG

REV

DATE

PAG / TOT

CLIENTE / CUSTOMER



**SARDEOLICA**  
Renewable Energy



Linee 150 kV Semplice tema a triangolo  
Conduttore singolo Ø 31,5 - Tiro pieno  
Sostegno tipo N

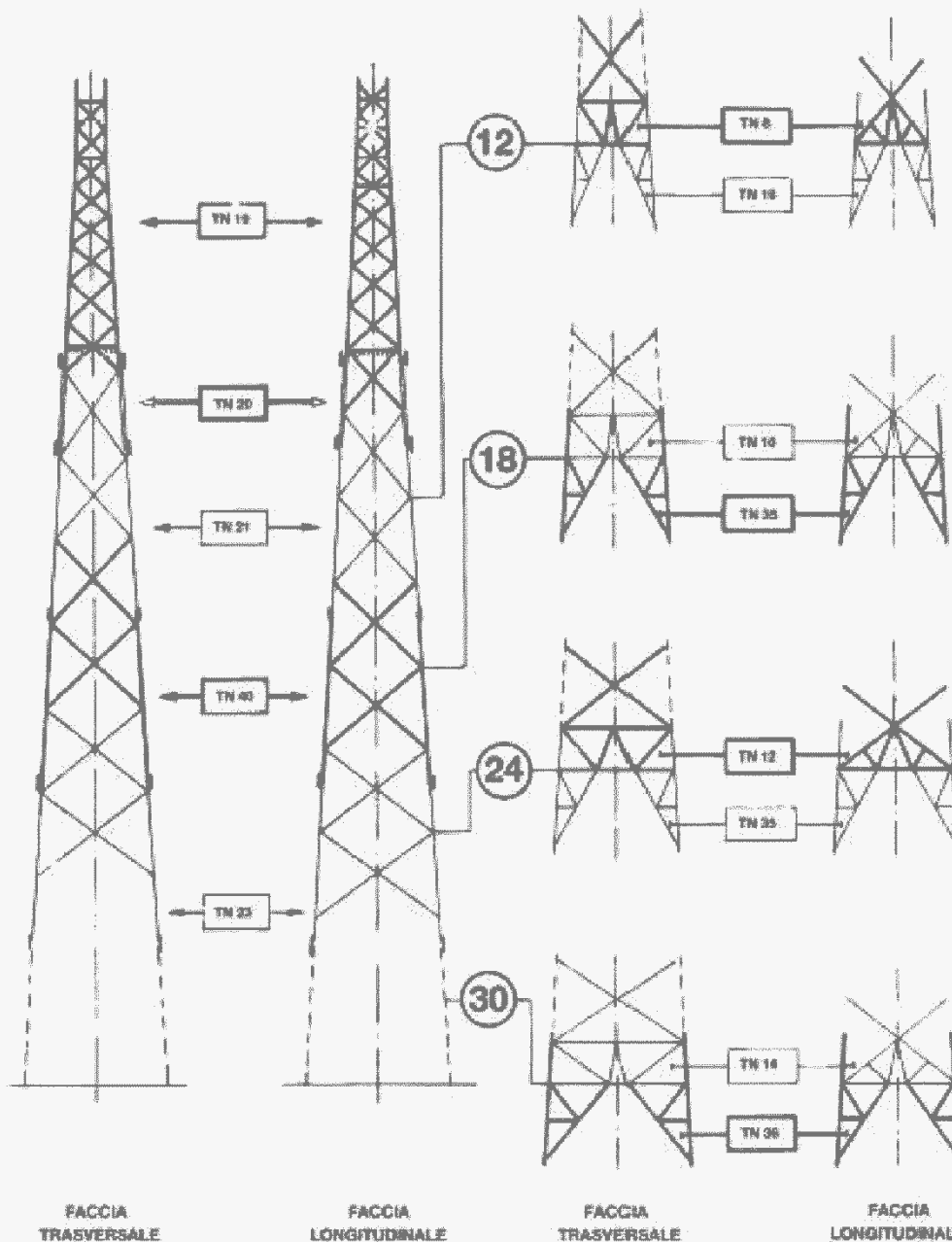
Codifica:

UX LS702

Rev. 03  
del 31/12/2007

Pag. 6 di 7

SCHEMA SOSTEGNI CON ALTEZZE PARI





3E Ingegneria srl

Attivazione Linea 23318B2 "Flumendosa DD -  
Arbatax"  
Tratta dal sostegno n. 29 alla CP Arbatax.  
PARTICOLARI COSTRUTTIVI



OGGETTO / SUBJECT

027.20.01.R11

00

Gen.  
2022

24/57

TAG

REV

DATE

PAG / TOT

CLIENTE / CUSTOMER



Linee 150 kV Semplice terna a triangolo  
Conduttore singolo Ø 31,5 - Tiro pieno  
Sostegno tipo N

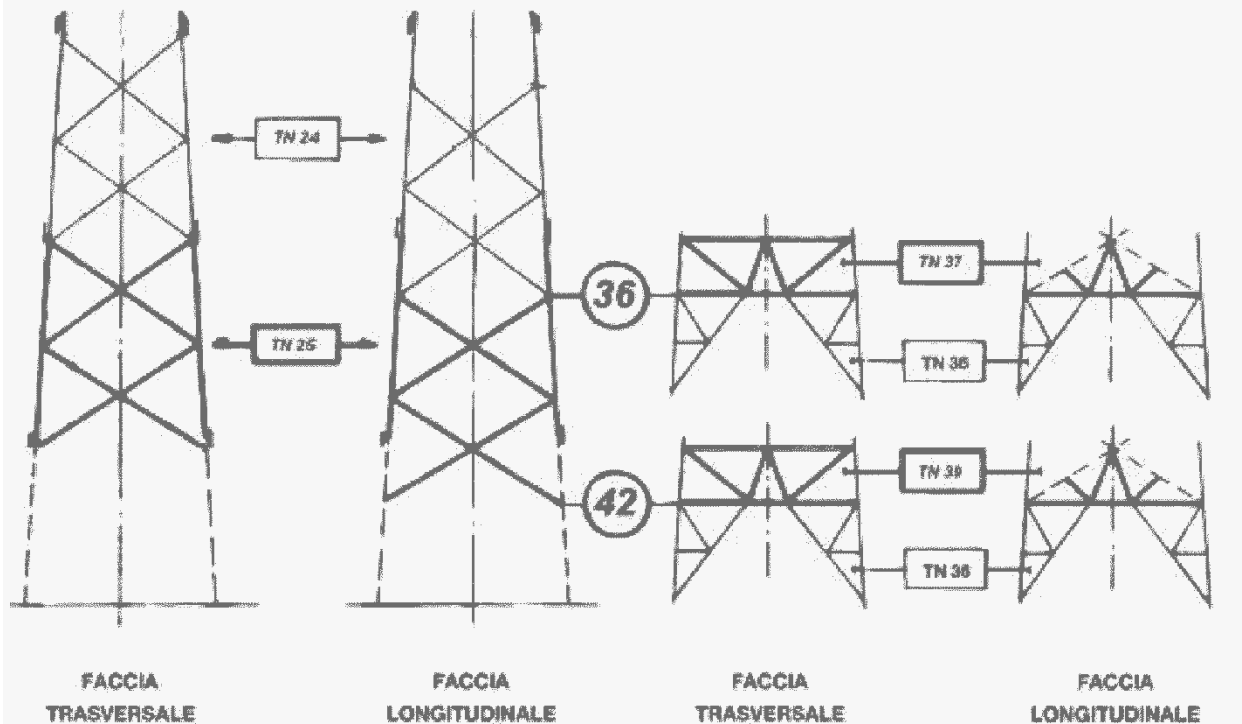
Codifica:

UX LS702

Rev. 03  
del 31/12/2007

Pag. 7 di 7

### SCHEMA SOSTEGNI CON ALTEZZE PARI







3E Ingegneria srl

Attivazione Linea 23318B2 "Flumendosa DD - Arbatax"  
Tratta dal sostegno n. 29 alla CP Arbatax.  
PARTICOLARI COSTRUTTIVI



OGGETTO / SUBJECT

027.20.01.R11

00

Gen.  
2022

25/57

TAG

REV

DATE

PAG / TOT

CLIENTE / CUSTOMER



Linee 150 kV Semplice terna a triangolo  
Conduttore singolo Ø 31,5 - Tiro pieno  
Sostegno tipo M

Codifica:

UX LS703

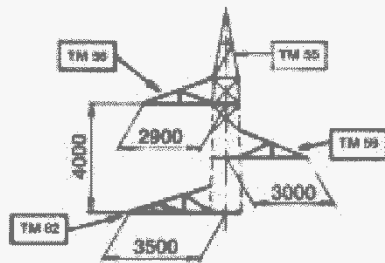
Rev. 00  
del 31/12/2007

Pag. 3 di 5

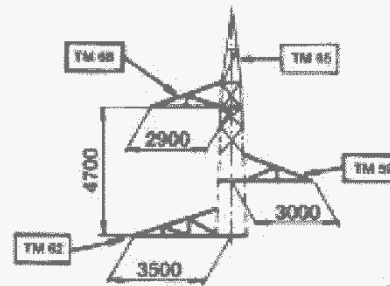
PER CAMPATE NORMALI

PER GRANDI CAMPATE

GRUPPI MENSOLE NORMALI

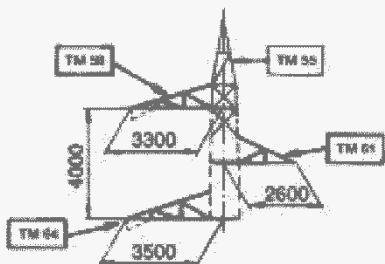


A 0

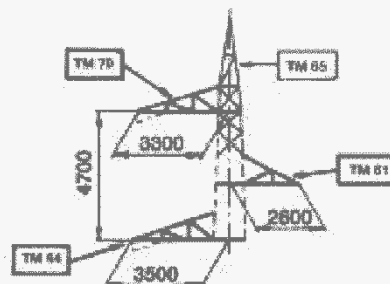


A 0 G

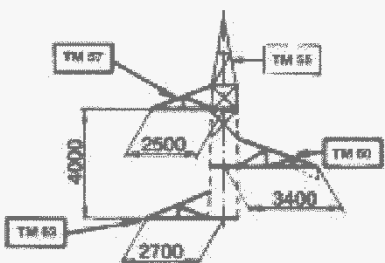
GRUPPI MENSOLE CON PENDINO



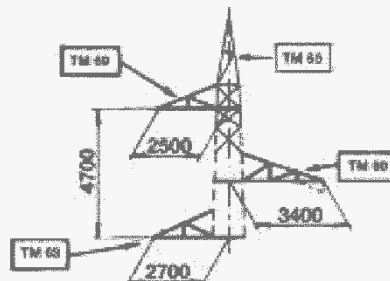
A 2



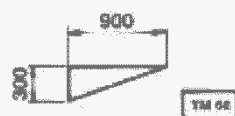
A 2 G



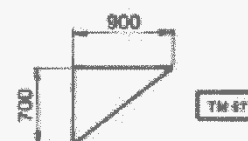
A 1



A 1 G



PENDINI





3E Ingegneria srl

Attivazione Linea 23318B2 "Flumendosa DD -  
Arbatax"  
Tratta dal sostegno n. 29 alla CP Arbatax.  
PARTICOLARI COSTRUTTIVI



OGGETTO / SUBJECT

027.20.01.R11

00

Gen.  
2022

26/57

TAG

REV

DATE

PAG / TOT

CLIENTE / CUSTOMER



Linee 150 kV Semplice terna a triangolo  
Conduttore singolo Ø 31,5 - Tiro pieno  
Sostegno tipo M

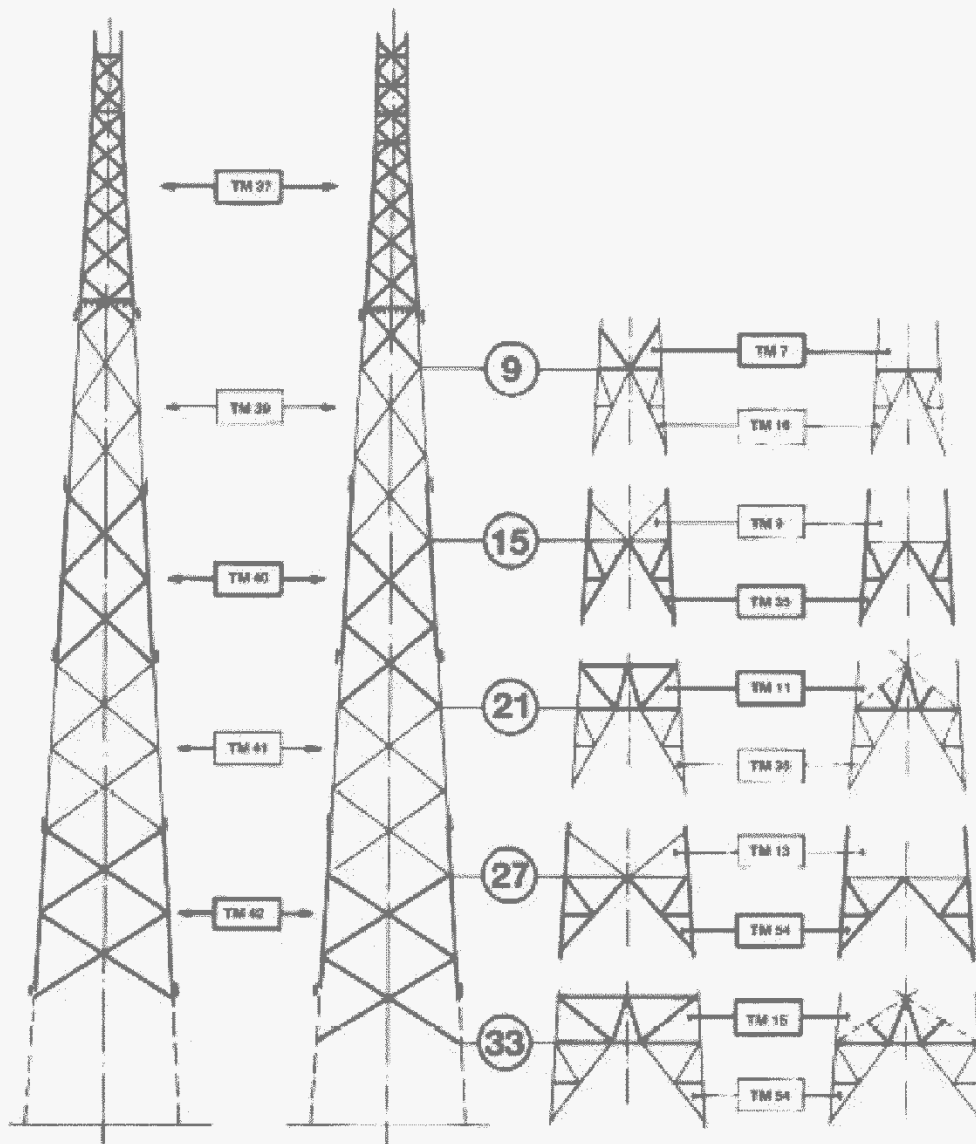
Codifica:

UX LS703

Rev. 00  
del 31/12/2007

Pag. 4 di 5

### SCHEMA SOSTEGNI CON ALTEZZE DISPARI



FACCIA  
TRASVERSALE

FACCIA  
LONGITUDINALE

FACCIA  
TRASVERSALE

FACCIA  
LONGITUDINALE



3E Ingegneria srl

Attivazione Linea 23318B2 "Flumendosa DD -  
Arbatax"  
Tratta dal sostegno n. 29 alla CP Arbatax.  
PARTICOLARI COSTRUTTIVI



OGGETTO / SUBJECT

027.20.01.R11

00

Gen.  
2022

27/57

TAG

REV

DATE

PAG / TOT

CLIENTE / CUSTOMER



Linee 150 kV Semplice tema a triangolo  
Conduttore singolo Ø 31,5 - Tiro pieno  
Sostegno tipo M

Codifica:

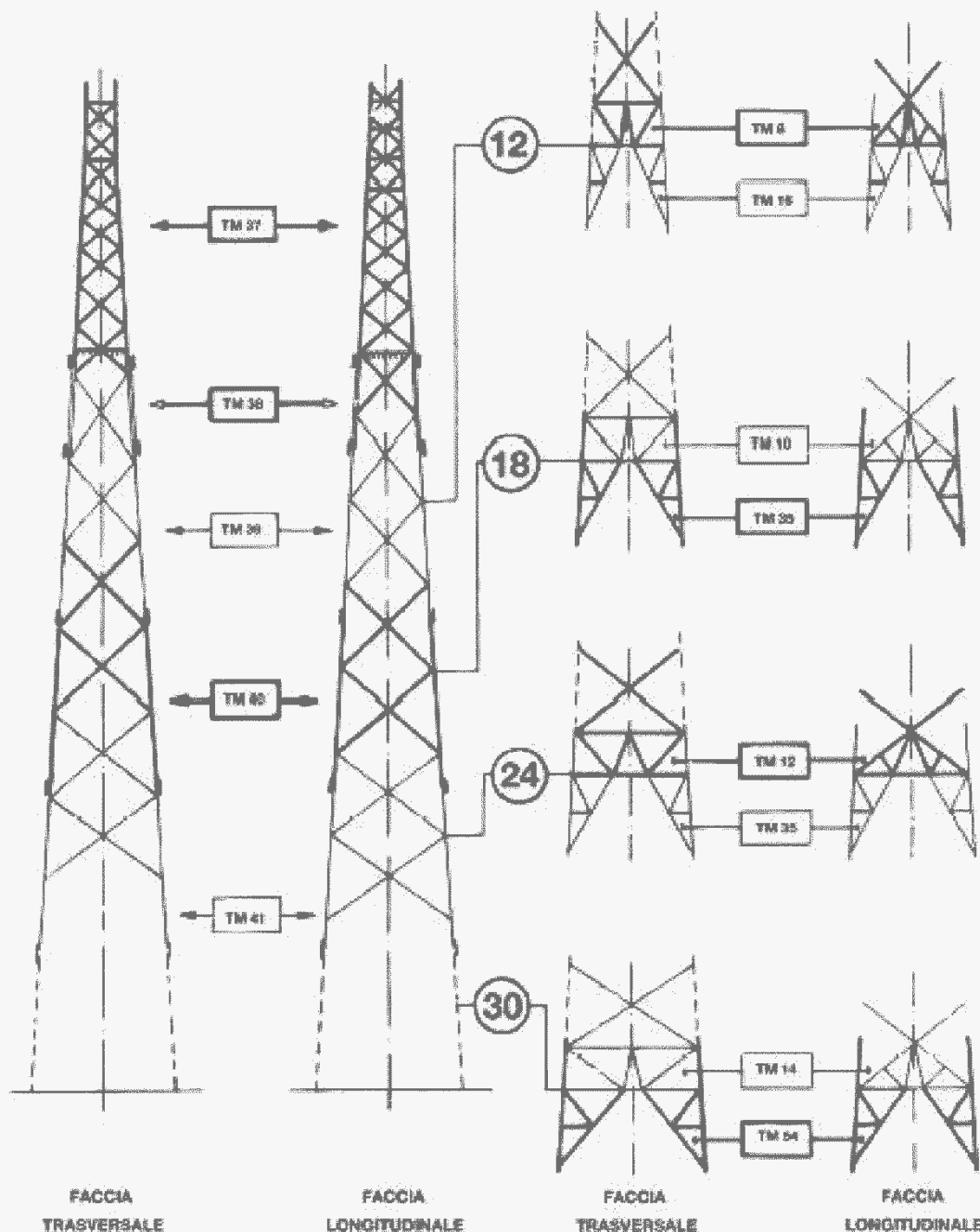
UX LS703

Rev. 00

del 31/12/2007

Pag. 5 di 5

### SCHEMA SOSTEGNI CON ALTEZZE PARI





3E Ingegneria srl

Attivazione Linea 23318B2 "Flumendosa DD -  
Arbatax"  
Tratta dal sostegno n. 29 alla CP Arbatax.  
PARTICOLARI COSTRUTTIVI



OGGETTO / SUBJECT

027.20.01.R11

00

Gen.  
2022

28/57

TAG

REV

DATE

PAG / TOT

CLIENTE / CUSTOMER



Linee 150 kV Semplice terna a triangolo  
Conduttore singolo Ø 31,5 - Tiro pieno  
Sostegno tipo P

Codifica:

UX LS704

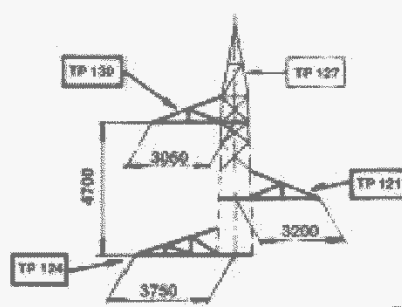
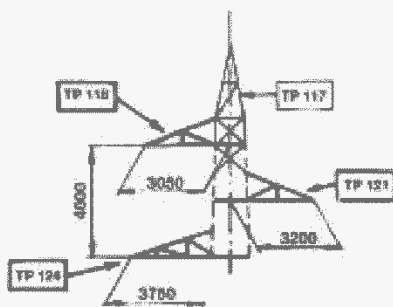
Rev. 03  
del 31/12/2007

Pag. 3 di 7

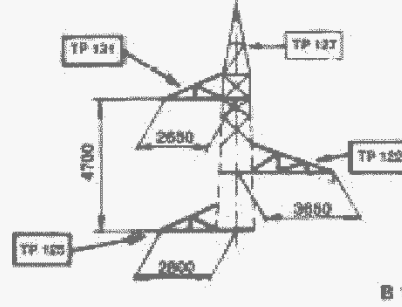
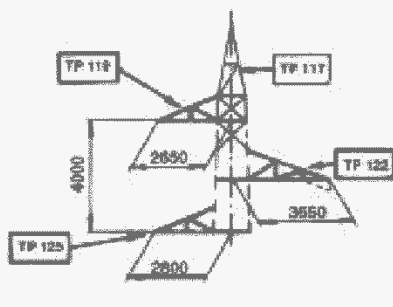
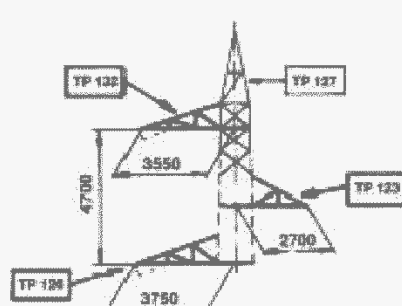
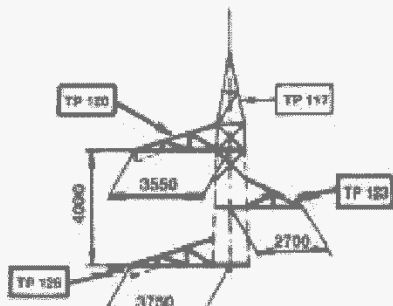
PER CAMPATE NORMALI

PER GRANDI CAMPATE

GRUPPI MENSOLE NORMALI

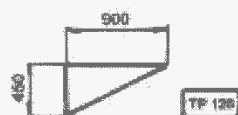


GRUPPI MENSOLE CON PENDIO

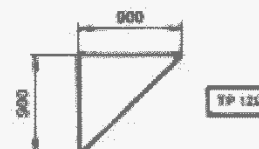


B 1

B 1 G



PENDIO





3E Ingegneria srl

Attivazione Linea 23318B2 "Flumendosa DD -  
Arbatax"  
Tratta dal sostegno n. 29 alla CP Arbatax.  
PARTICOLARI COSTRUTTIVI



OGGETTO / SUBJECT

027.20.01.R11

00

Gen.  
2022

29/57

TAG

REV

DATE

PAG / TOT

CLIENTE / CUSTOMER



Linee 150 kV Semplice terna a triangolo  
Conduttore singolo  $\varnothing$  31,5 - Tiro pieno  
Sostegno tipo P

Codifica:

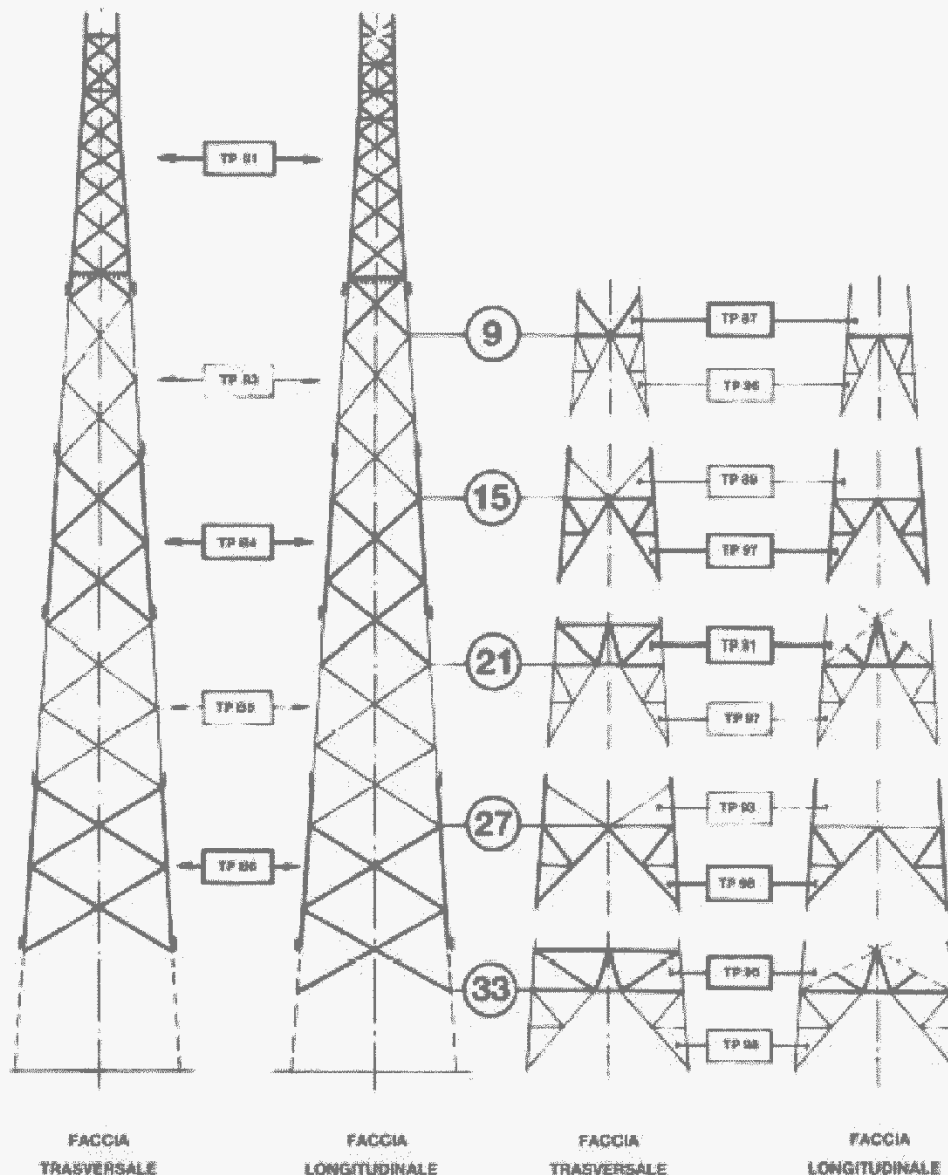
LUX LS704

Rev. 00

del 31/12/2007

Pag. 4 di 7

### SCHEMA SOSTEGNI CON ALTEZZE DISPARI





3E Ingegneria srl

Attivazione Linea 23318B2 "Flumendosa DD -  
Arbatax"  
Tratta dal sostegno n. 29 alla CP Arbatax.  
PARTICOLARI COSTRUTTIVI



OGGETTO / SUBJECT

027.20.01.R11

00

Gen.  
2022

30/57

TAG

REV

DATE

PAG / TOT

CLIENTE / CUSTOMER



Linee 150 kV Semplice terna a triangolo  
Conduttore singolo  $\varnothing$  31,5 - Tiro pieno  
Sostegno tipo P

Codifica:

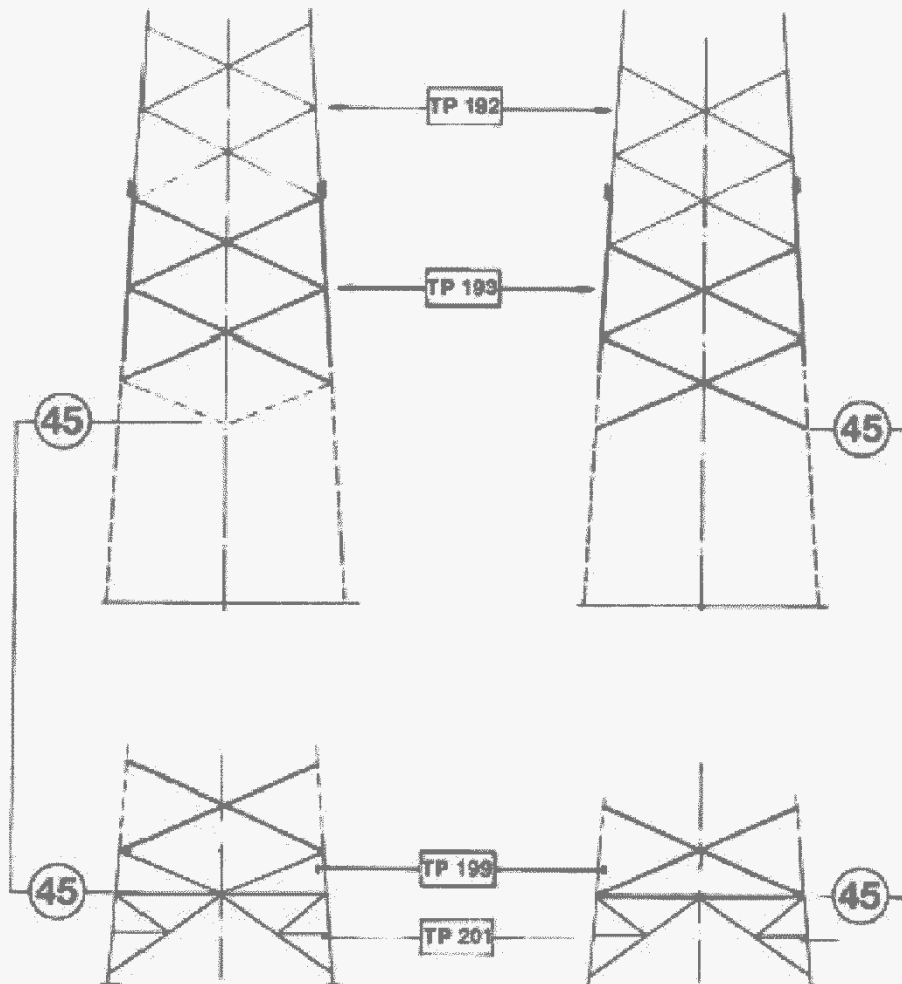
UX LS704

Rev. 00

del 31/12/2007

Pag. 5 di 7

SCHEMA SOSTEGNI CON ALTEZZE ECCEZIONALI DISPARI



FACCIA  
TRASVERSALE

FACCIA  
LONGITUDINALE



3E Ingegneria srl

Attivazione Linea 23318B2 "Flumendosa DD -  
Arbatax"  
Tratta dal sostegno n. 29 alla CP Arbatax.  
PARTICOLARI COSTRUTTIVI



OGGETTO / SUBJECT

027.20.01.R11

00

Gen.  
2022

31/57

TAG

REV

DATE

PAG / TOT

CLIENTE / CUSTOMER



Linee 150 kV Semplice terna a triangolo  
Conduttore singolo Ø 31,5 - Tiro pieno  
Sostegno tipo P

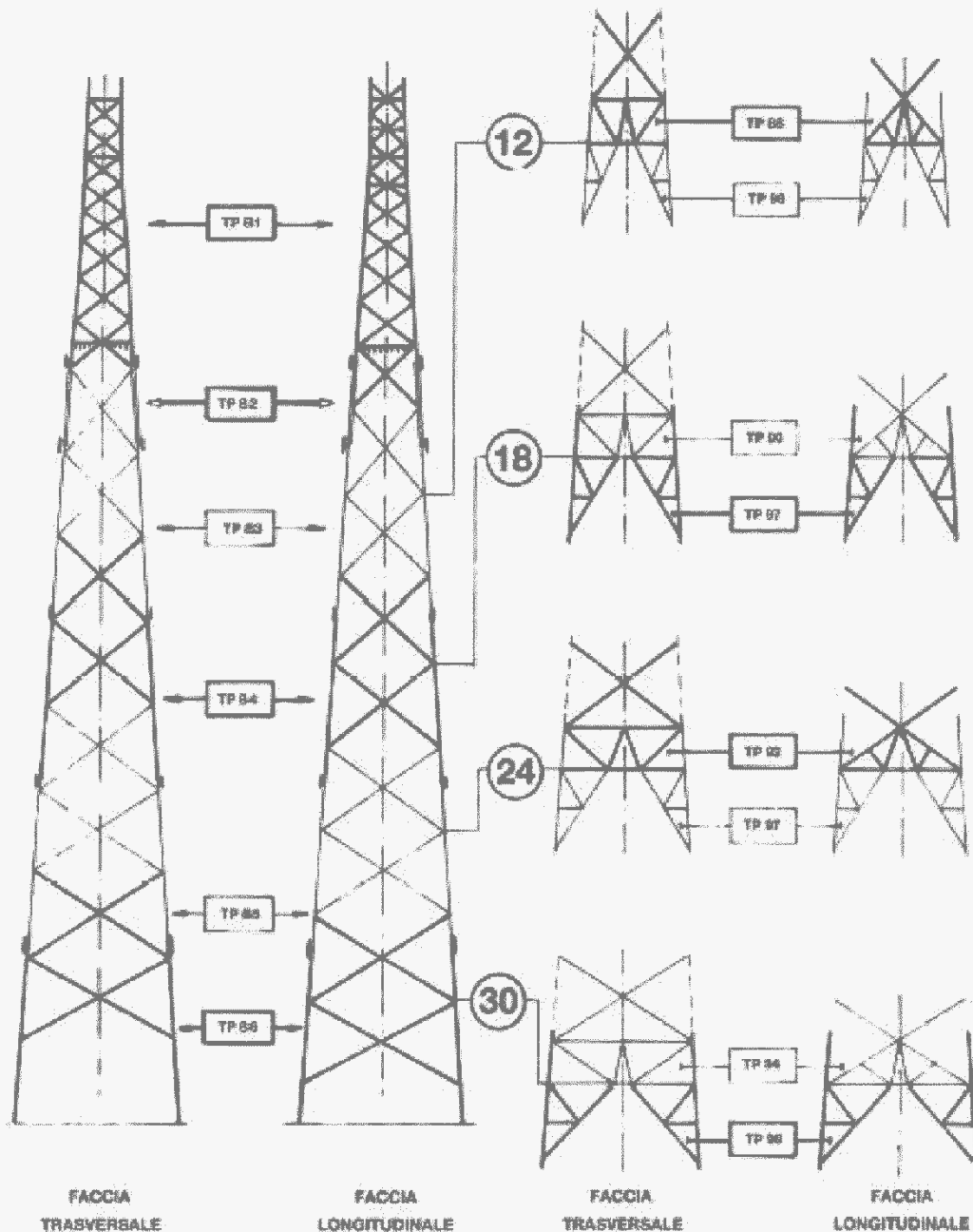
Codifica:

LX LS704

Rev. 00  
del 31/12/2007

Pag. 6 di 7

### SCHEMA SOSTEGNI CON ALTEZZE PARI





**3E Ingegneria srl**

**Attivazione Linea 23318B2 "Flumendosa DD -  
Arbatax"**

**Tratta dal sostegno n. 29 alla CP Arbatax.**

PARTICOLARI COSTRUTTIVI



**SARDEOLICA**

Renewable Energy

OGGETTO / SUBJECT

**027.20.01.R11**

**00**

**Gen.  
2022**

**32/57**

TAG

REV

DATE

PAG / TOT

CLIENTE / CUSTOMER





3E Ingegneria srl

Attivazione Linea 23318B2 "Flumendosa DD - Arbatax"

Tratta dal sostegno n. 29 alla CP Arbatax.

PARTICOLARI COSTRUTTIVI



**SARDEOLICA**

Renewable Energy

OGGETTO / SUBJECT

027.20.01.R11

00

Gen.  
2022

33/57

TAG

REV

DATE

PAG / TOT

CLIENTE / CUSTOMER



Linee 150 kV Semplice terna a triangolo  
Conduttore singolo Ø 31,5 - Tiro pieno  
Sostegno tipo P

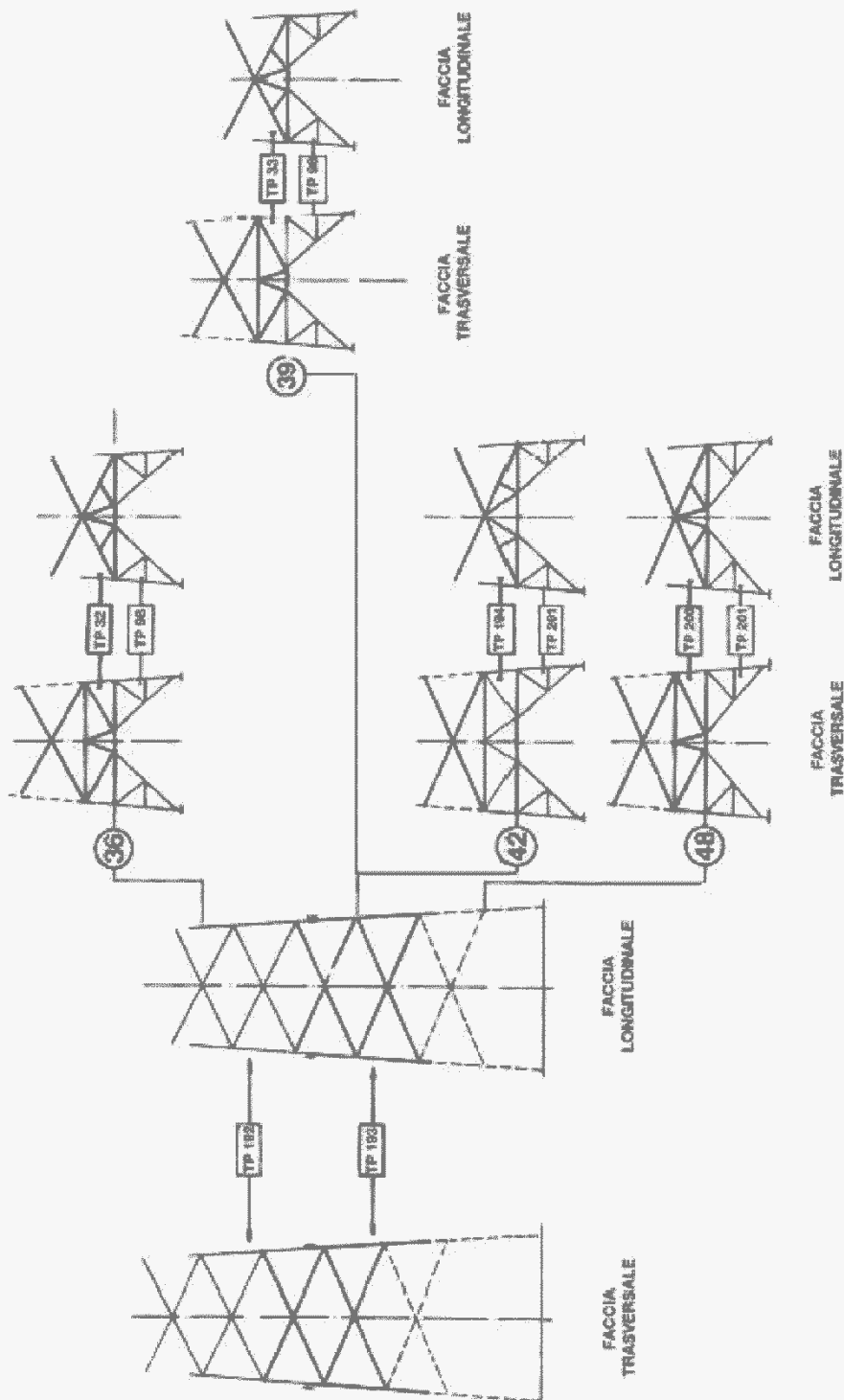
Codifica:

UX LS704

Rev: 00  
del 31/12/2007

Pag. 7 di 7

SCHEMA SOSTEGNI CON ALTEZZE ECCEZIONALI PARI





3E Ingegneria srl

Attivazione Linea 23318B2 "Flumendosa DD -  
Arbatax"  
Tratta dal sostegno n. 29 alla CP Arbatax.  
PARTICOLARI COSTRUTTIVI



OGGETTO / SUBJECT

027.20.01.R11

00

Gen.  
2022

34/57

TAG

REV

DATE

PAG / TOT

CLIENTE / CUSTOMER



Linee 150 kV Semplice terna a triangolo  
Conduttore singolo Ø 31,5 - Tiro pieno  
Sostegno tipo V

Codifica:

UX LS705

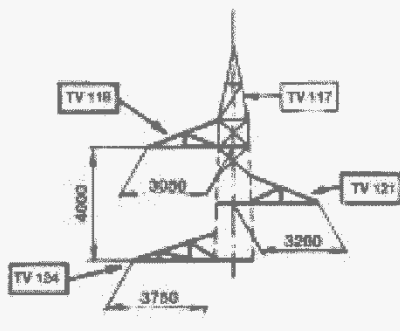
Rev. 00  
del 31/12/2007

Pag. 3 di 7

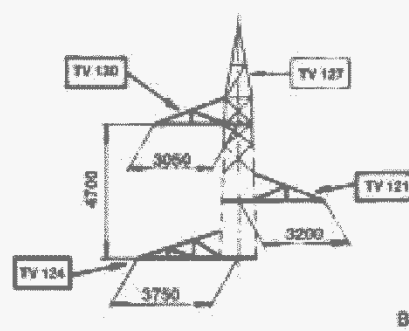
PER CAMPATE NORMALI

PER GRANDI CAMPATE

GRUPPI MENSOLE NORMALI

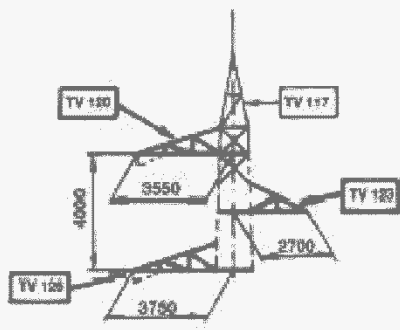


B 0

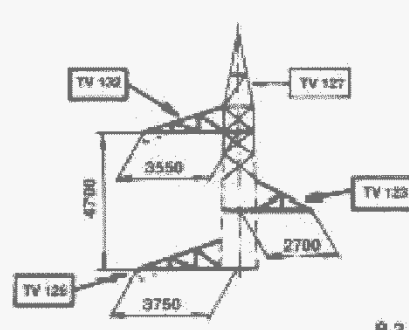


B 0 G

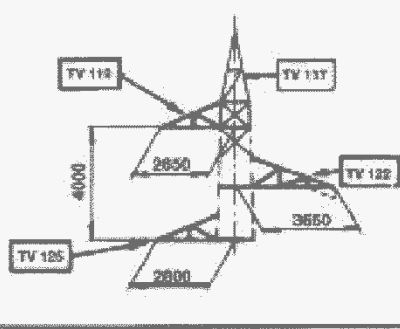
GRUPPI MENSOLE CON PENDIO



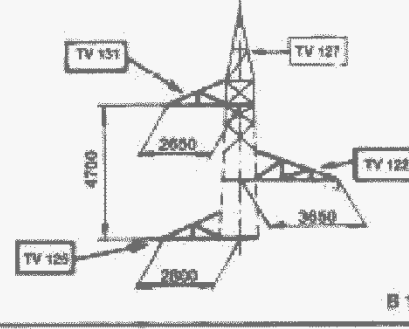
B 2



B 2 G

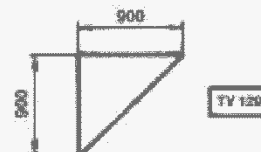
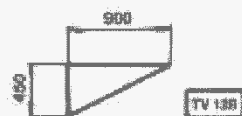


B 1



B 1 G

PENDIO





3E Ingegneria srl

Attivazione Linea 23318B2 "Flumendosa DD -  
Arbatax"  
Tratta dal sostegno n. 29 alla CP Arbatax.  
PARTICOLARI COSTRUTTIVI



OGGETTO / SUBJECT

027.20.01.R11

00

Gen.  
2022

35/57

TAG

REV

DATE

PAG / TOT

CLIENTE / CUSTOMER



Linee 150 kV Semplice terna a triangolo  
Conduttore singolo Ø 31,5 - Tiro pieno  
Sostegno tipo V

Codifica:

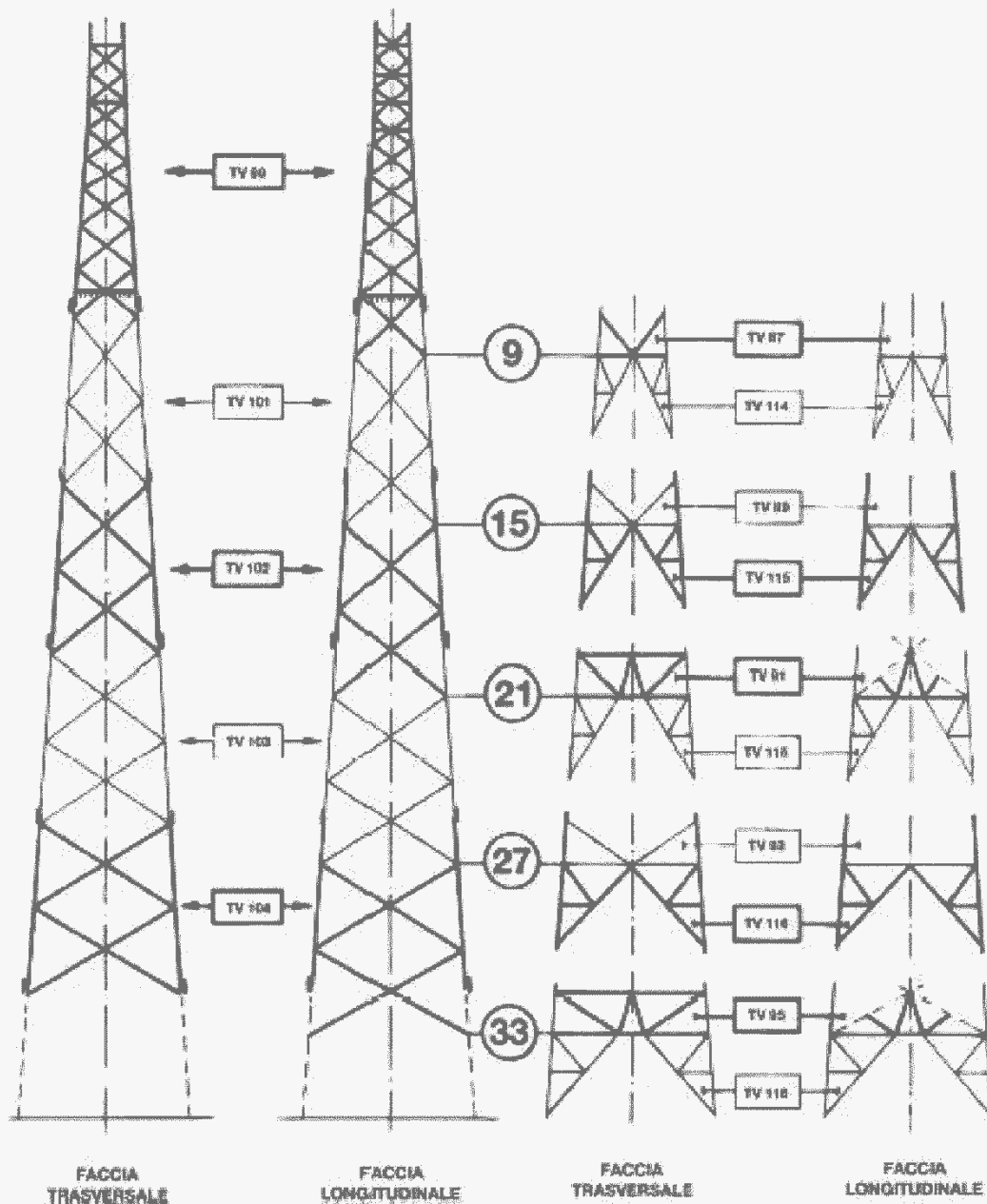
UX LS705

Rev. 00

del 31/12/2007

Pag. 4 di 7

### SCHEMA SOSTEGNI CON ALTEZZE DISPARI





3E Ingegneria srl

Attivazione Linea 23318B2 "Flumendosa DD -  
Arbatax"  
Tratta dal sostegno n. 29 alla CP Arbatax.  
PARTICOLARI COSTRUTTIVI



OGGETTO / SUBJECT

027.20.01.R11

00

Gen.  
2022

36/57

TAG

REV

DATE

PAG / TOT

CLIENTE / CUSTOMER



Linee 150 kV Semplice terna a triangolo  
Conduttore singolo Ø 31,5 - Tiro pieno  
Sostegno tipo V

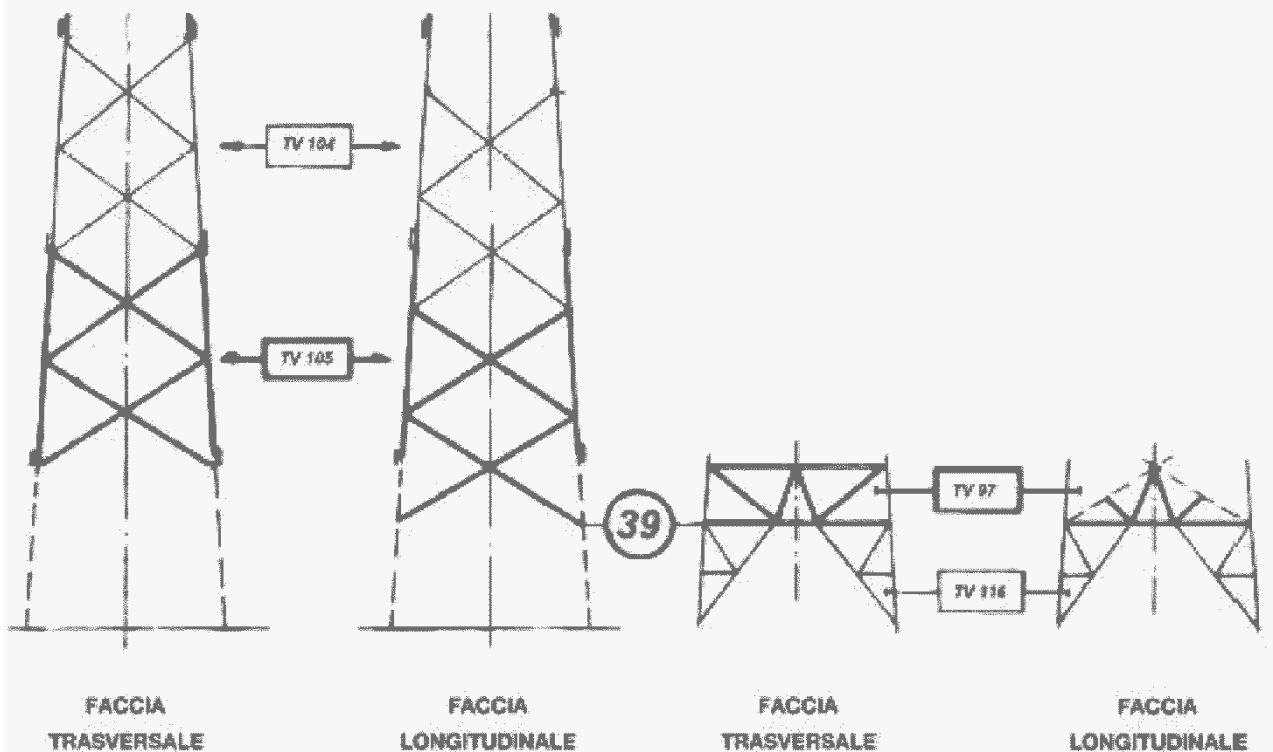
Codifica:

UX LS705

Rev. 03  
del 31/12/2007

Pag. 5 di 7

### SCHEMA SOSTEGNI CON ALTEZZE DISPARI





3E Ingegneria srl

Attivazione Linea 23318B2 "Flumendosa DD -  
Arbatax"  
Tratta dal sostegno n. 29 alla CP Arbatax.  
PARTICOLARI COSTRUTTIVI



OGGETTO / SUBJECT

027.20.01.R11

00

Gen.  
2022

37/57

TAG

REV

DATE

PAG / TOT

CLIENTE / CUSTOMER



Linee 150 kV Semplice terna a triangolo  
Conduttore singolo  $\varnothing$  31,5 - Tiro pieno  
Sostegno tipo V

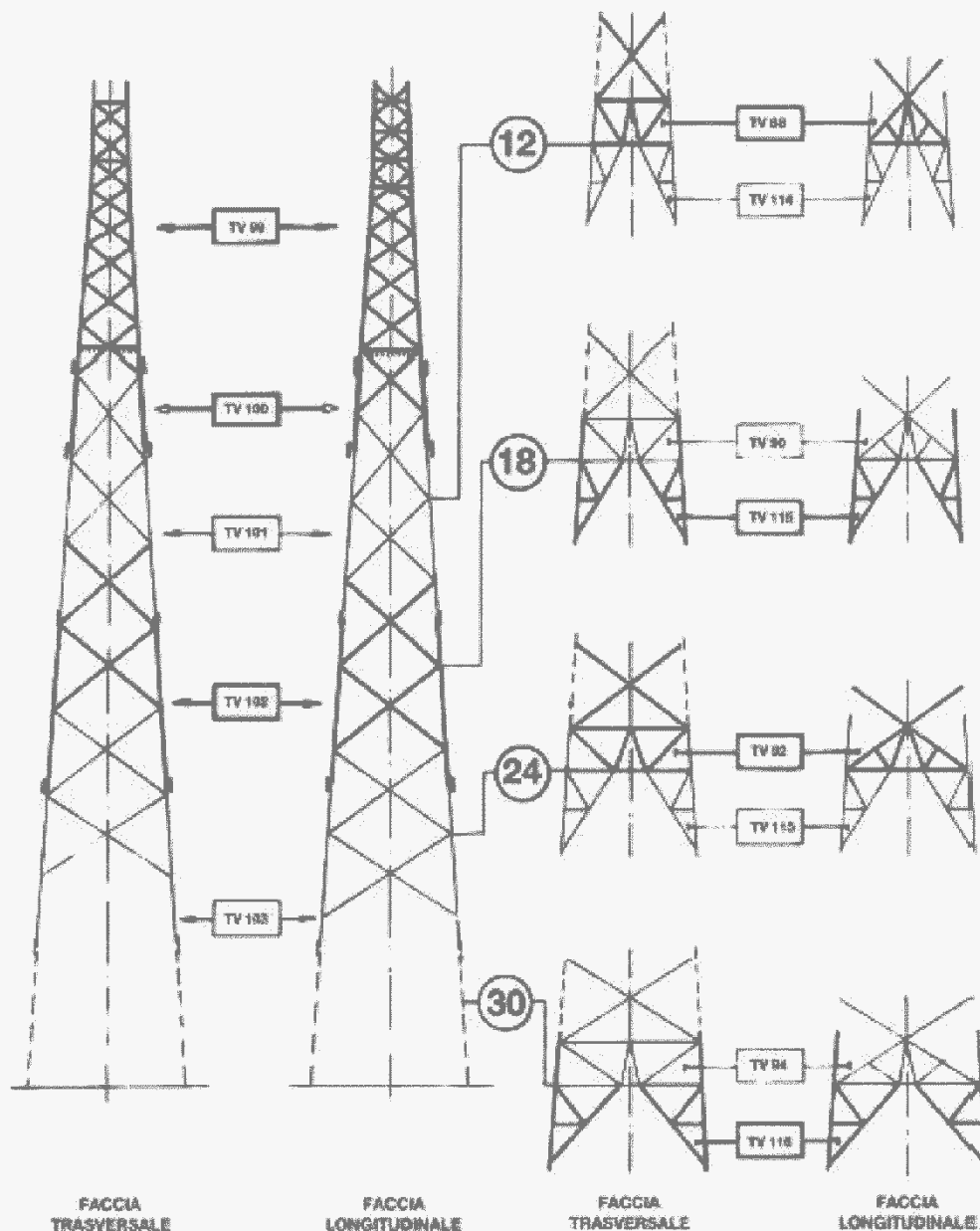
Codifica:

UX LS705

Rev. 00  
del 31/12/2007

Pag. 6 di 7

SCHEMA SOSTEGNI CON ALTEZZE PARI





3E Ingegneria srl

Attivazione Linea 23318B2 "Flumendosa DD -  
Arbatax"  
Tratta dal sostegno n. 29 alla CP Arbatax.  
PARTICOLARI COSTRUTTIVI



OGGETTO / SUBJECT

027.20.01.R11

00

Gen.  
2022

38/57

TAG

REV

DATE

PAG / TOT

CLIENTE / CUSTOMER



Linee 150 kV Semplice terna a triangolo  
Conduttore singolo  $\varnothing$  31,5 - Tiro pieno  
Sostegno tipo V

Codifica:

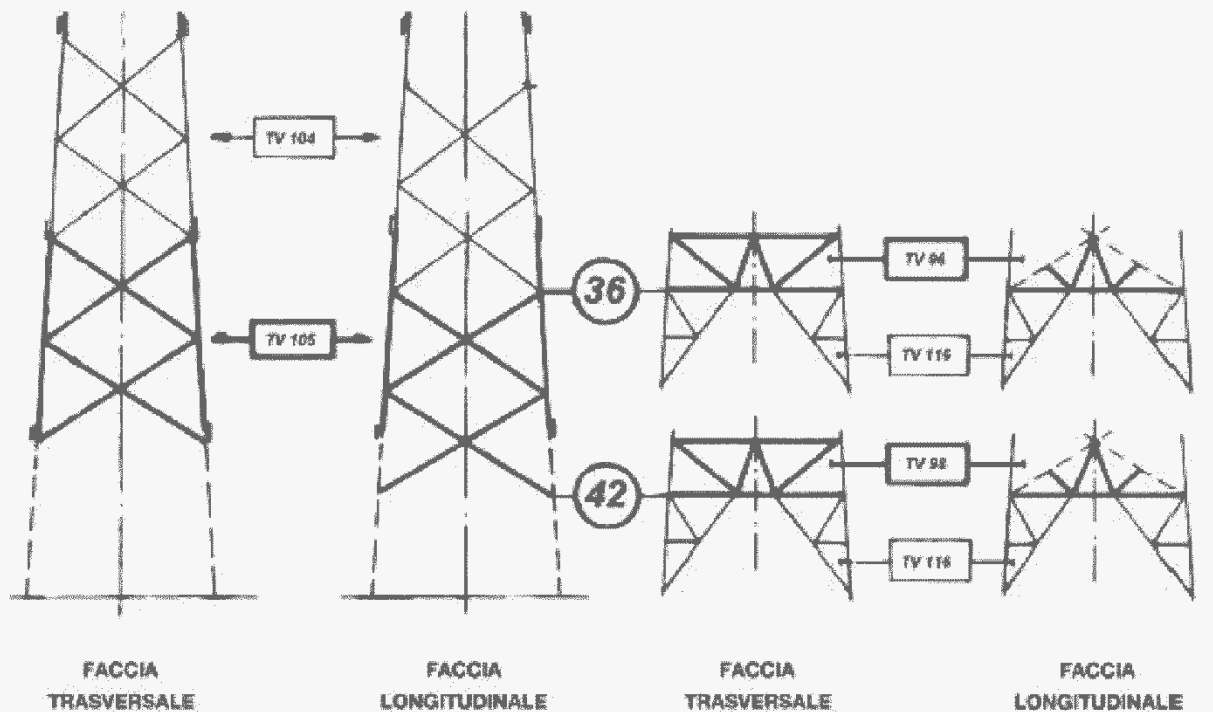
UX LS705

Rev. 00

del: 31/12/2007

Pag. 7 di 7

### SCHEMA SOSTEGNI CON ALTEZZE PARI





3E Ingegneria srl

Attivazione Linea 23318B2 "Flumendosa DD -  
Arbatax"  
Tratta dal sostegno n. 29 alla CP Arbatax.  
PARTICOLARI COSTRUTTIVI



OGGETTO / SUBJECT

027.20.01.R11

00

Gen.  
2022

39/57

TAG

REV

DATE

PAG / TOT

CLIENTE / CUSTOMER



Linee 150 kV Semplice terna a triangolo  
Conduttore singolo Ø 31,5 - Tiro pieno  
Sostegno tipo C

Codifica:

UX LS706

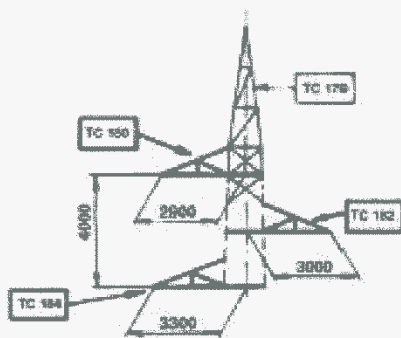
Rev. 00  
del 31/12/2007

Pag. 3 di 6

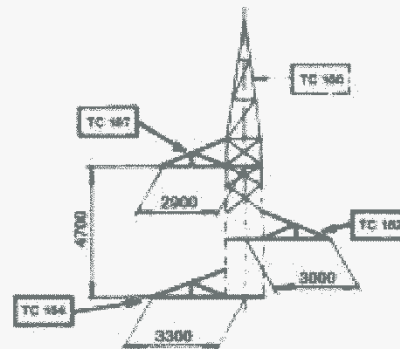
PER CAMPATE NORMALI

PER GRANDI CAMPATE

GRUPPI MENSOLE NORMALI

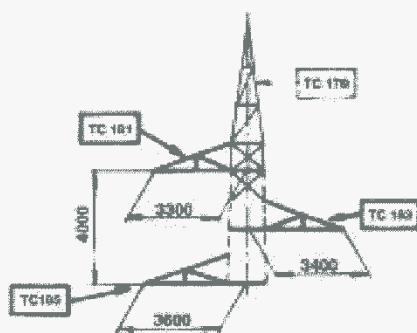


D00-D01-D02

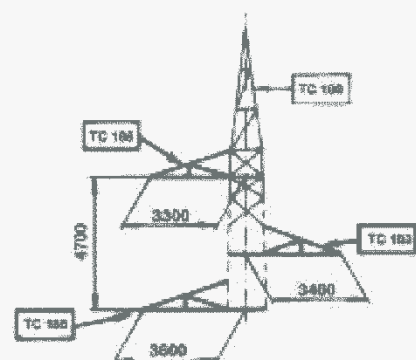


D00G-D01G-D02G

GRUPPI MENSOLE QUADRE



DQ0-DQ1-DQ2



DQ0G-DQ1G-DQ2G



3E Ingegneria srl

**Attivazione Linea 23318B2 "Flumendosa DD -  
Arbatax"**  
**Tratta dal sostegno n. 29 alla CP Arbatax.**  
PARTICOLARI COSTRUTTIVI



OGGETTO / SUBJECT

027.20.01.R11

00

Gen.  
2022

40/57

TAG

REV

DATE

PAG / TOT

CLIENTE / CUSTOMER



Linee 150 kV Semplice zebra a triangolo  
Conduttore singolo Ø 31,5 - Tiro pieno  
Sostegno tipo C

Codifica:

UX LS706

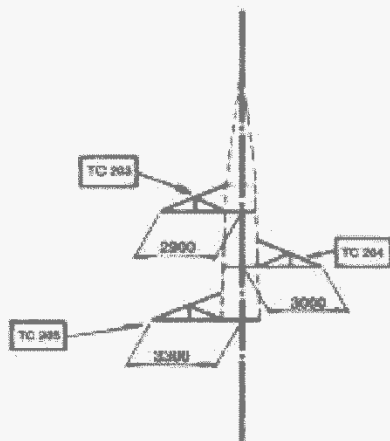
Rev. 00  
del 31/12/2007

Pag. 4 di 6

PER CAMPATE NORMALI

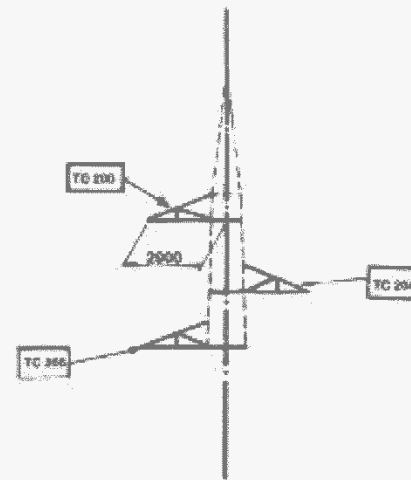
PER GARDI CAMPATE

GRUPPI MENSOLE NORMALI  
(vista longitudinale)



D 0 2

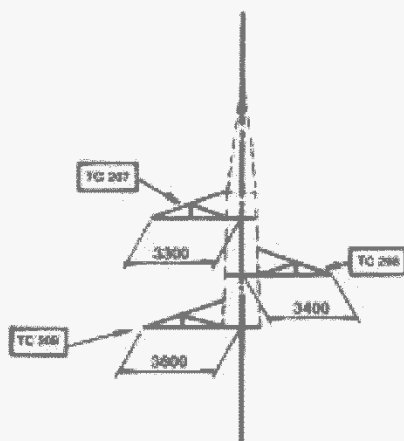
D 0 1



D 0 2 G

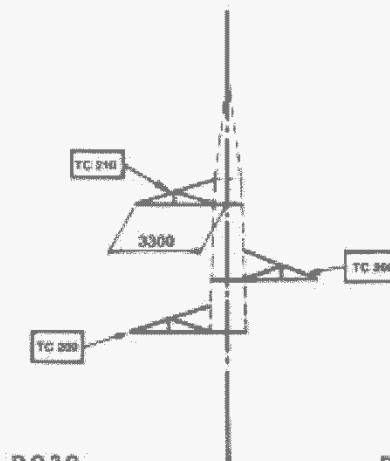
D 0 1 G

GRUPPI MENSOLE QUADRE  
(vista longitudinale)



D 0 2

D 0 1



D 0 2 G

D 0 1 G





**3E Ingegneria srl**

**Attivazione Linea 23318B2 "Flumendosa DD -  
Arbatax"**

**Tratta dal sostegno n. 29 alla CP Arbatax.**

PARTICOLARI COSTRUTTIVI



**SARDEOLICA**

Renewable Energy

OGGETTO / SUBJECT

**027.20.01.R11**

**00**

**Gen.  
2022**

**41/57**

TAG

REV

DATE

PAG / TOT

CLIENTE / CUSTOMER



3E Ingegneria srl

Attivazione Linea 23318B2 "Flumendosa DD -  
Arbatax"  
Tratta dal sostegno n. 29 alla CP Arbatax.  
PARTICOLARI COSTRUTTIVI



OGGETTO / SUBJECT

027.20.01.R11

00

Gen.  
2022

42/57

TAG

REV

DATE

PAG / TOT

CLIENTE / CUSTOMER



Linee 150 kV Semplice terna a triangolo  
Conduttore singolo Ø 31,5 - Tiro pieno  
Sostegno tipo C

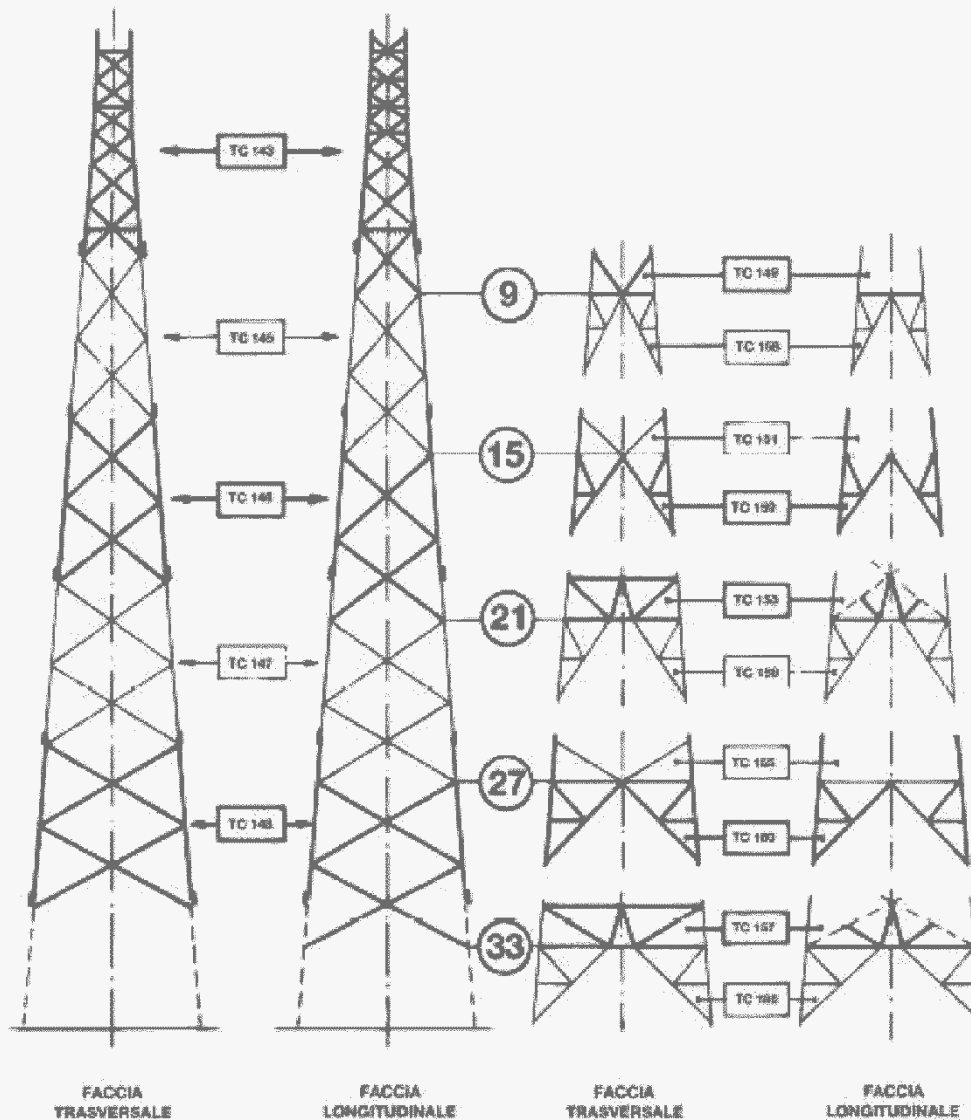
Codice:

UX LS706

Rev. 00  
del 31/12/2007

Pag. 5 di 6

### SCHEMA SOSTEGNI CON ALTEZZE DISPARI





3E Ingegneria srl

Attivazione Linea 23318B2 "Flumendosa DD -  
Arbatax"  
Tratta dal sostegno n. 29 alla CP Arbatax.  
PARTICOLARI COSTRUTTIVI



OGGETTO / SUBJECT

027.20.01.R11

00

Gen.  
2022

43/57

TAG

REV

DATE

PAG / TOT

CLIENTE / CUSTOMER



Linee 150 kV Semplice terna a triangolo  
Conduttore singolo Ø 31,5 - Tiro pieno  
Sostegno tipo C

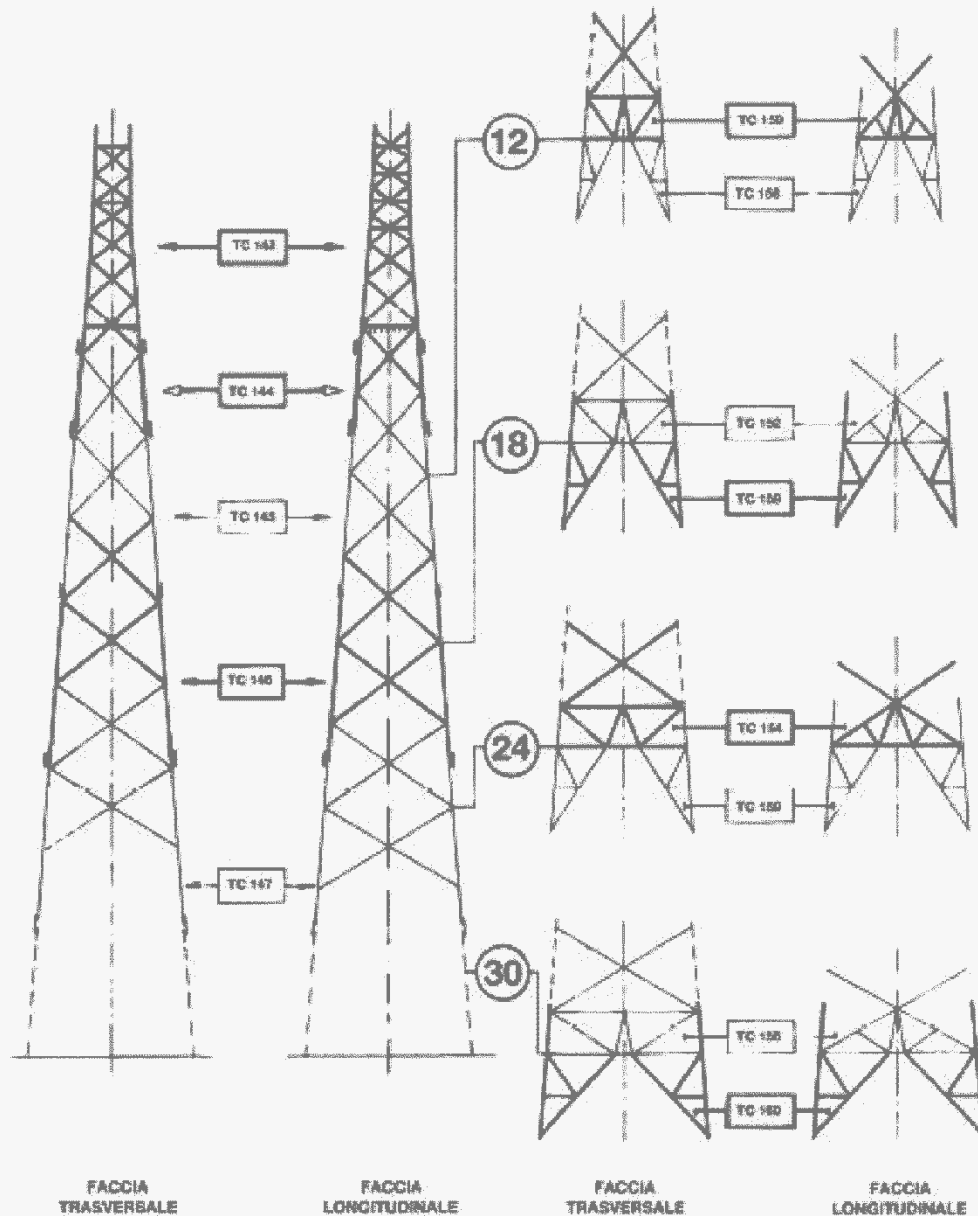
Codifica:

UX LS706

Rev. 03  
del 31/12/2007

Pag. 6 di 6

### SCHEMA SOSTEGNI CON ALTEZZE PARI



FACCIA  
TRASVERSALE

FACCIA  
LONGITUDINALE

FACCIA  
TRASVERSALE

FACCIA  
LONGITUDINALE



3E Ingegneria srl

Attivazione Linea 23318B2 "Flumendosa DD -  
Arbatax"  
Tratta dal sostegno n. 29 alla CP Arbatax.  
PARTICOLARI COSTRUTTIVI



OGGETTO / SUBJECT

027.20.01.R11

00

Gen.  
2022

44/57

TAG

REV

DATE

PAG / TOT

CLIENTE / CUSTOMER



Linee 150 kV Semplice trina a triangolo  
Conduttore singolo Ø 31,5 - Tiro pieno  
Sostegno tipo E

Codifica:

UX LS707

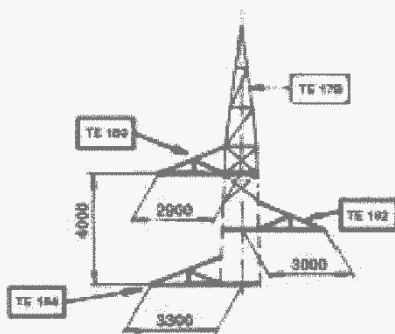
Rev. 03  
del 31/12/2007

Pag. 3 di 6

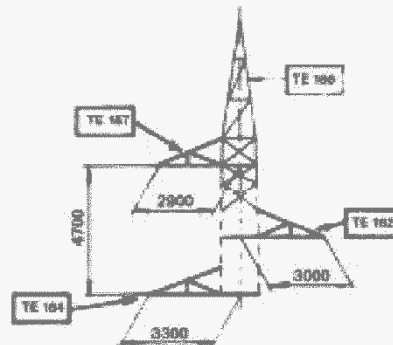
PER CAMPATE NORMALI

PER GRANDI CAMPATE

GRUPPI MENSOLE NORMALI

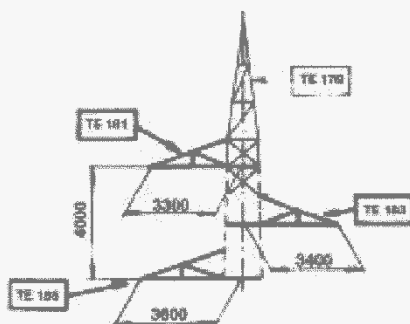


D00-D01-D02

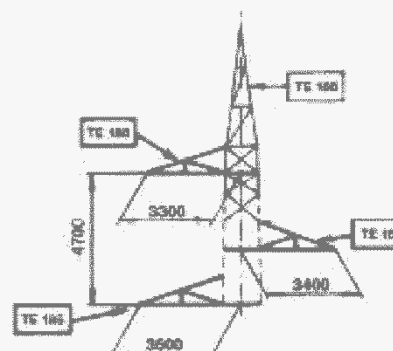


D00G-D01G-D02G

GRUPPI MENSOLE QUADRE



DQ0-DQ1-DQ2



DQ0G-DQ1G-DQ2G



3E Ingegneria srl

Attivazione Linea 23318B2 "Flumendosa DD -  
Arbatax"  
Tratta dal sostegno n. 29 alla CP Arbatax.  
PARTICOLARI COSTRUTTIVI



OGGETTO / SUBJECT

027.20.01.R11

00

Gen.  
2022

45/57

TAG

REV

DATE

PAG / TOT

CLIENTE / CUSTOMER



Linee 150 kV Semplice terna a triangolo  
Conduttore singolo Ø 31,5 - Tiro pieno  
Sostegno tipo E

Codifica:

UX LS707

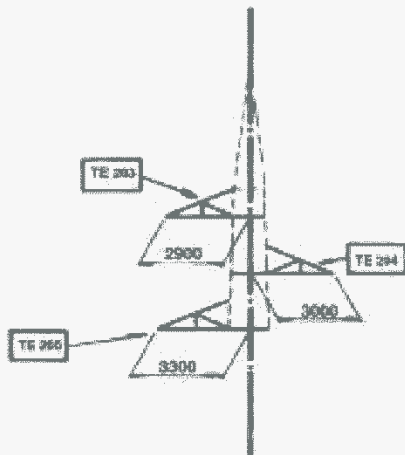
Rev. 03  
del 31/12/2007

Pag. 4 di 6

PER CAMPATE NORMALI

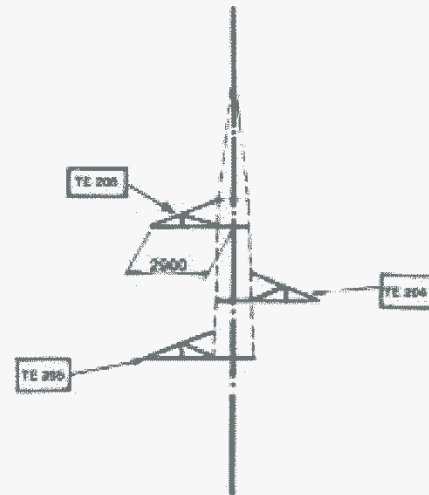
PER GRANDI CAMPATE

GRUPPI MENSOLE NORMALI  
(vista longitudinale)



D 02

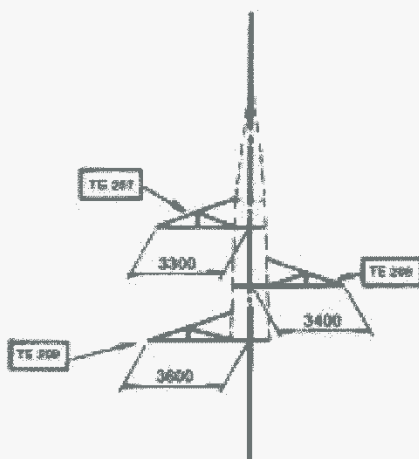
D 01



D 02 G

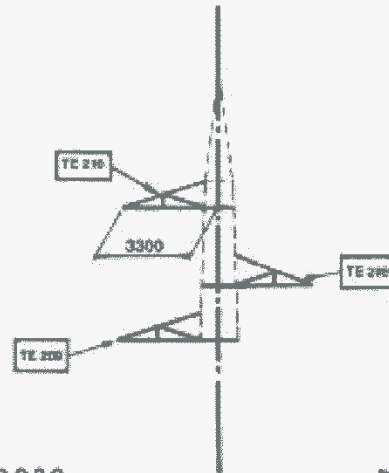
D 01 G

GRUPPI MENSOLE QUADRE  
(vista longitudinale)



D 02

D 01



D 02 G

D 01 G



3E Ingegneria srl

Attivazione Linea 23318B2 "Flumendosa DD -  
Arbatax"  
Tratta dal sostegno n. 29 alla CP Arbatax.  
PARTICOLARI COSTRUTTIVI



OGGETTO / SUBJECT

027.20.01.R11

00

Gen.  
2022

46/57

TAG

REV

DATE

PAG / TOT

CLIENTE / CUSTOMER



Linee 150 kV Semplice terna a triangolo  
Conduttore singolo Ø 31,5 - Tiro pieno  
Sostegno tipo E

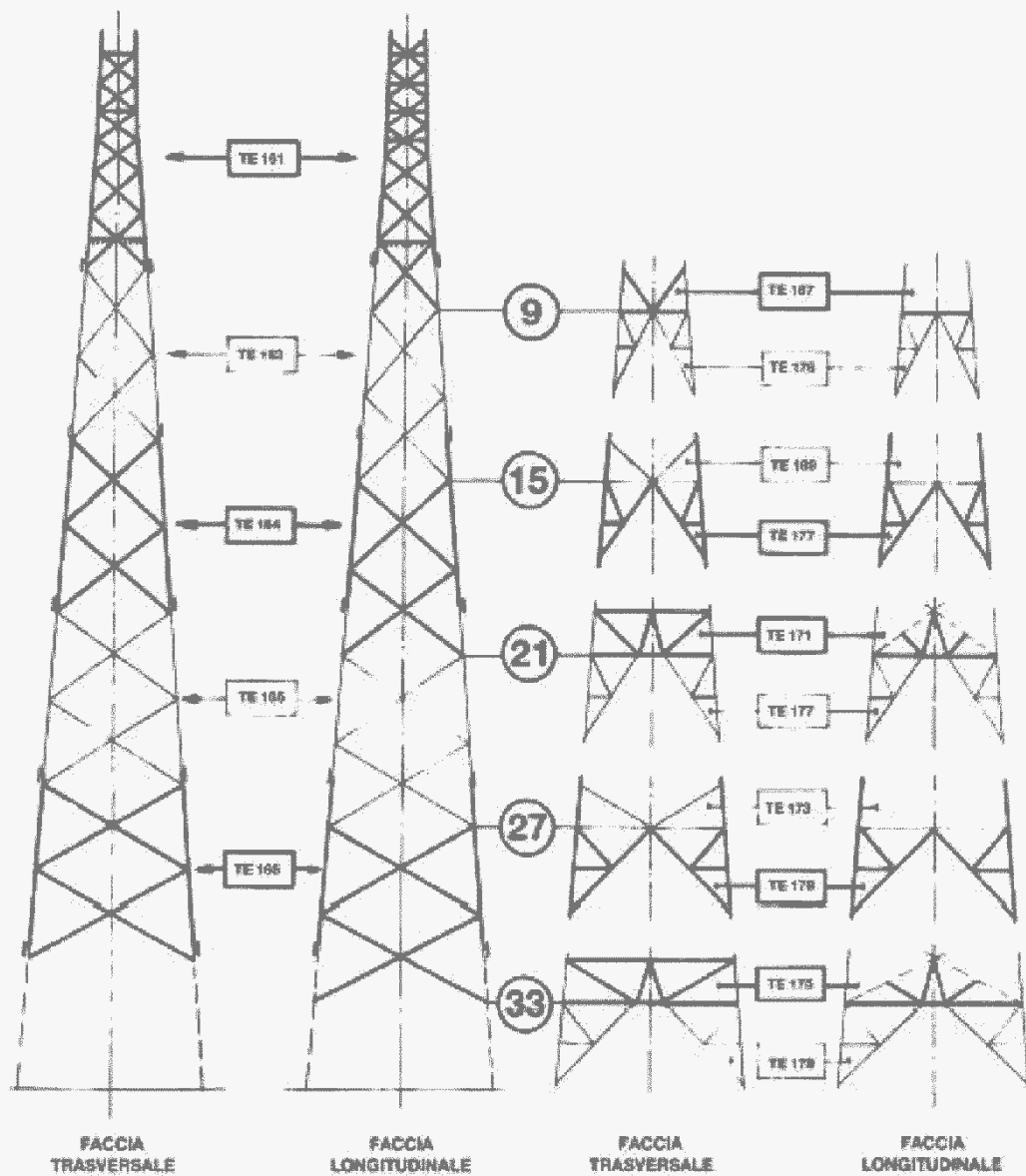
Codifica:

UX LS707

Rev. 03  
del 31/12/2007

Pag. 5 di 5

### SCHEMA SOSTEGNI CON ALTEZZE DISPARI





3E Ingegneria srl

Attivazione Linea 23318B2 "Flumendosa DD -  
Arbatax"  
Tratta dal sostegno n. 29 alla CP Arbatax.  
PARTICOLARI COSTRUTTIVI

OGGETTO / SUBJECT

027.20.01.R11

00

Gen.  
2022

47/57

TAG

REV

DATE

PAG / TOT

CLIENTE / CUSTOMER



**SARDEOLICA**  
Renewable Energy



Linee 150 kV Semplice terna a triangolo  
Conduttore singolo Ø 31,5 - Tiro pieno  
Sostegno tipo E

Codifica:

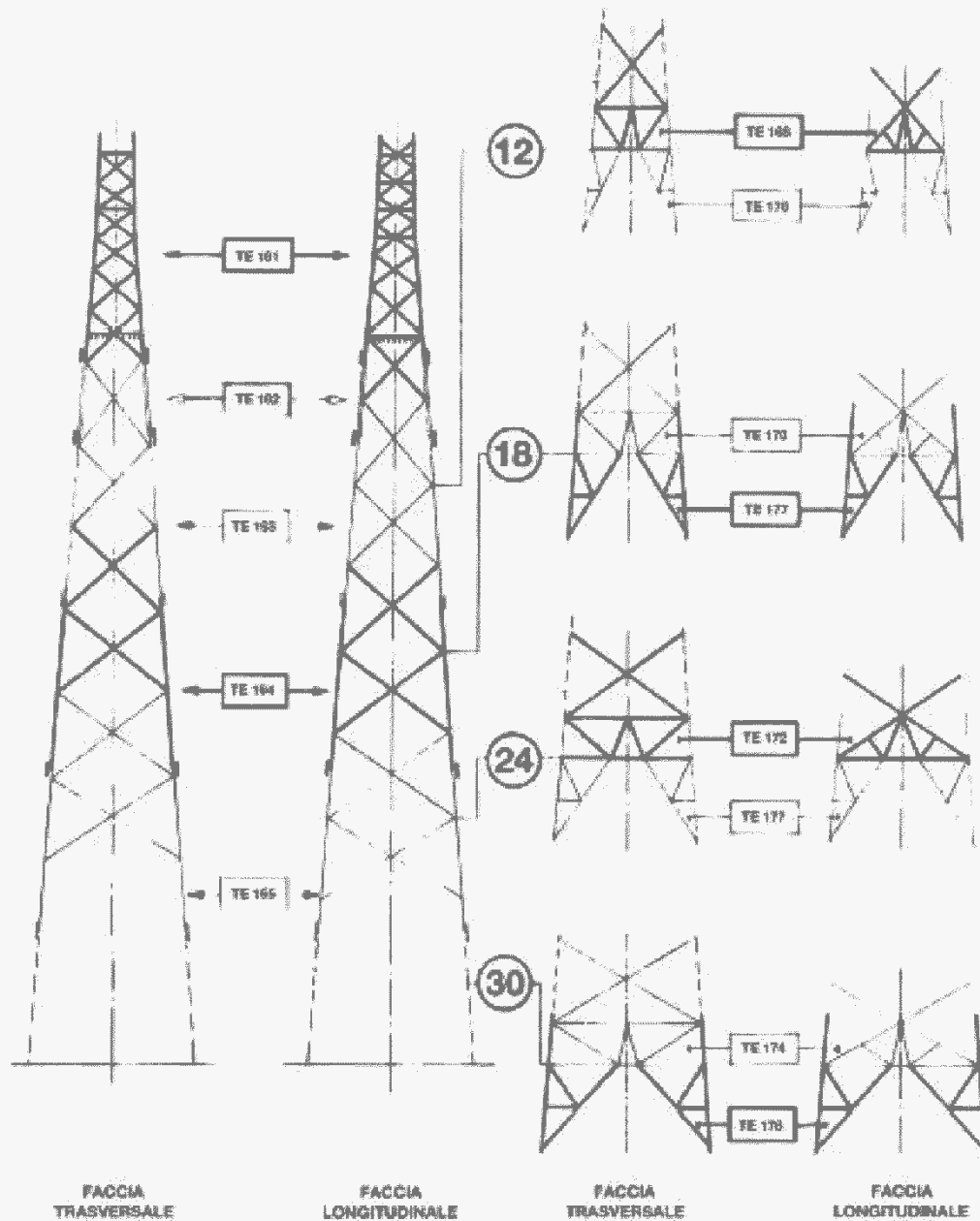
UXLS707

Rev. 00

del 31/12/2007

Pag. 6 di 6

SCHEMA SOSTEGNI CON ALTEZZE PARI





3E Ingegneria srl

Attivazione Linea 23318B2 "Flumendosa DD -  
Arbatax"  
Tratta dal sostegno n. 29 alla CP Arbatax.  
PARTICOLARI COSTRUTTIVI



OGGETTO / SUBJECT

027.20.01.R11

00

Gen.  
2022

48/57

TAG

REV

DATE

PAG / TOT

CLIENTE / CUSTOMER



Linee 150 kV Semplice terna a triangolo  
Conduttore singolo  $\varnothing 31,5$  - Tiro pieno  
Sostegno tipo E\*

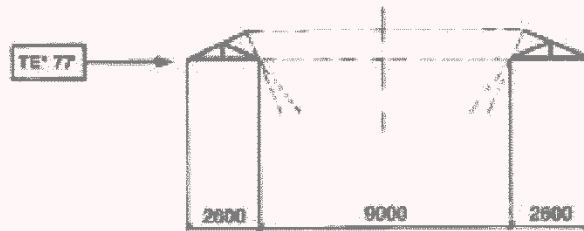
Codifica:

UX LS708

Rev. 00  
del 31/12/2007

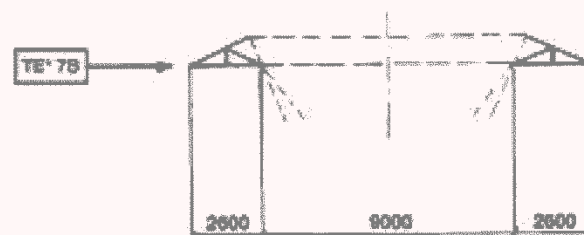
Pag. 3 di 6

GRUPPI MENSOLE NORMALI



DOY

GRUPPI MENSOLE QUADRE



DOY





**3E Ingegneria srl**

**Attivazione Linea 23318B2 "Flumendosa DD -  
Arbatax"**  
**Tratta dal sostegno n. 29 alla CP Arbatax.**  
PARTICOLARI COSTRUTTIVI

OGGETTO / SUBJECT

**027.20.01.R11**

**00**

**Gen.  
2022**

**49/57**

TAG

REV

DATE

PAG / TOT

CLIENTE / CUSTOMER



**SARDEOLICA**  
Renewable Energy



3E Ingegneria srl

Attivazione Linea 23318B2 "Flumendosa DD -  
Arbatax"  
Tratta dal sostegno n. 29 alla CP Arbatax.  
PARTICOLARI COSTRUTTIVI



OGGETTO / SUBJECT

027.20.01.R11

00

Gen.  
2022

50/57

TAG

REV

DATE

PAG / TOT

CLIENTE / CUSTOMER



Linee 150 kV Semplice terna a triangolo  
Conduttore singolo Ø 31,5 - Tiro pieno  
Sostegno tipo E\*

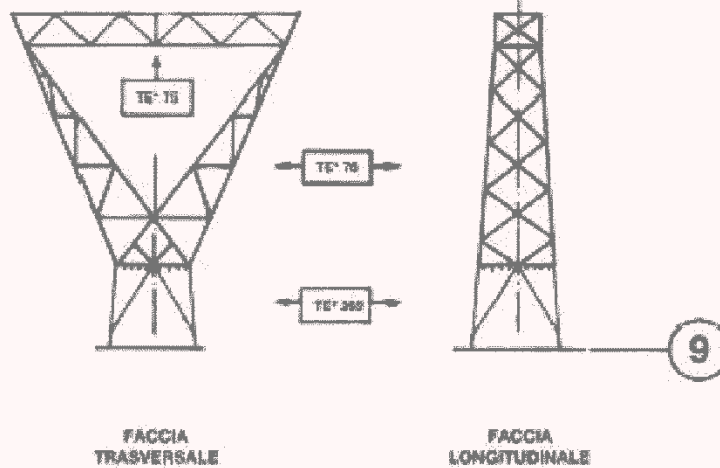
Codifica:

UX LS708

Rev. 00  
del 31/12/2007

Pag. 4 di 6

SCHEMA SOSTEGNO TE\* 9





3E Ingegneria srl

Attivazione Linea 23318B2 "Flumendosa DD -  
Arbatax"  
Tratta dal sostegno n. 29 alla CP Arbatax.  
PARTICOLARI COSTRUTTIVI



OGGETTO / SUBJECT

027.20.01.R11

00

Gen.  
2022

51/57

TAG

REV

DATE

PAG / TOT

CLIENTE / CUSTOMER



Linee 150 kV Semplice tema a triangolo  
Conduttore singolo Ø 31,5 - Tiro pieno  
Sostegno tipo E\*

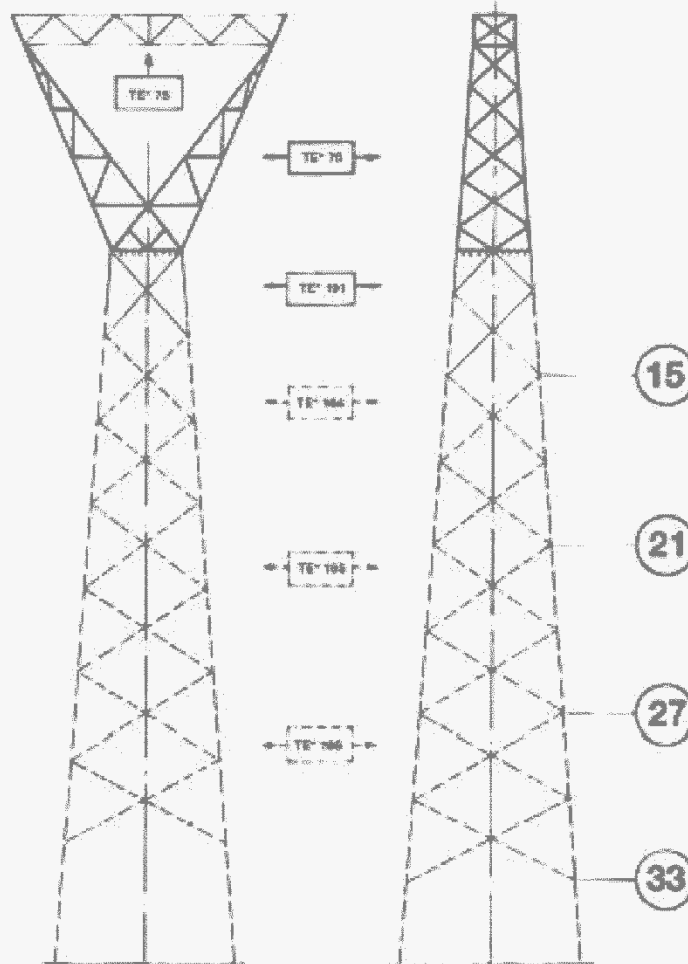
Codifica:

UX LS708

Rev. 00  
del 31/12/2007

Pag. 5 di 6

SCHEMA SOSTEGNI E\* CON ALTEZZE DISPARI



FACCIA TRASVERSALE

FACCIA LONGITUDINALE





3E Ingegneria srl

**Attivazione Linea 23318B2 "Flumendosa DD -  
Arbatax"**  
**Tratta dal sostegno n. 29 alla CP Arbatax.**  
PARTICOLARI COSTRUTTIVI

OGGETTO / SUBJECT

027.20.01.R11

00

Gen.  
2022

53/57

TAG

REV

DATE

PAG / TOT

CLIENTE / CUSTOMER



**SARDEOLICA**  
Renewable Energy



Linee 132 – 150 kV  
**Palo Gatto con e senza piattaforma per transizione aereo – cavo.**  
Tiro orizzontale in EDS 21% Zona A – EDS 18% Zona B

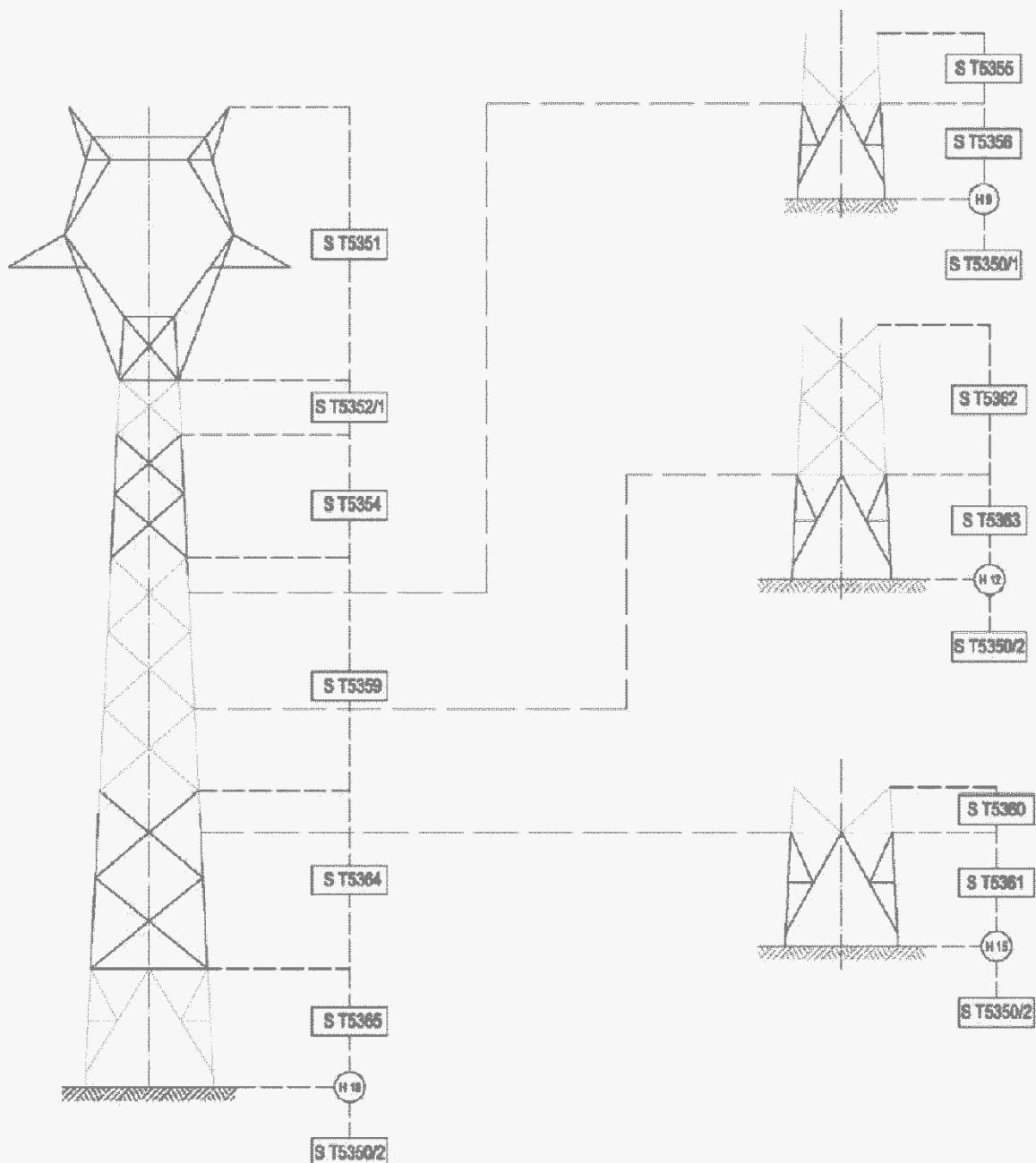
Codifica:

UX LS5302

Rev. 01

Pag. 2 di 5

INGRESSO NORMALE A 0°





3E Ingegneria srl

Attivazione Linea 23318B2 "Flumendosa DD -  
Arbatax"  
Tratta dal sostegno n. 29 alla CP Arbatax.  
PARTICOLARI COSTRUTTIVI



OGGETTO / SUBJECT

027.20.01.R11

00

Gen.  
2022

54/57

TAG

REV

DATE

PAG / TOT

CLIENTE / CUSTOMER



Linee 132 – 150 kV

Palo Gatto con e senza piattaforma per transizione aereo – cavo.  
Tiro orizzontale in EDS 21% Zona A – EDS 18% Zona B

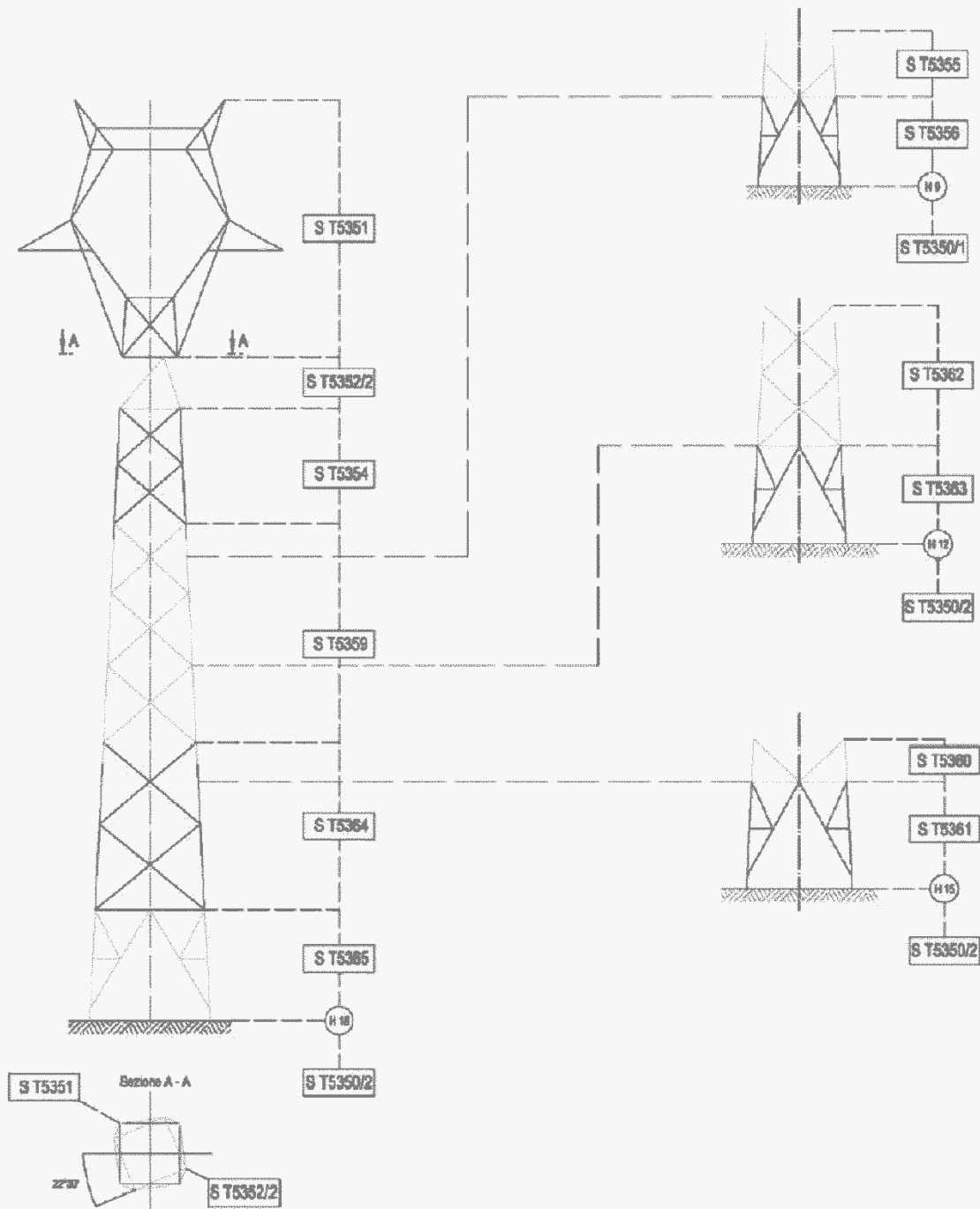
Codifica:

UX LS5302

Rev. 01

Pag. 3 di 5

INGRESSO TIPO "A" 22° 30'





3E Ingegneria srl

Attivazione Linea 23318B2 "Flumendosa DD -  
Arbatax"  
Tratta dal sostegno n. 29 alla CP Arbatax.  
PARTICOLARI COSTRUTTIVI

OGGETTO / SUBJECT

027.20.01.R11

00

Gen.  
2022

55/57

TAG

REV

DATE

PAG / TOT

CLIENTE / CUSTOMER



**SARDEOLICA**  
Renewable Energy



Linee 132 – 150 kV  
Palo Gatto con e senza piattaforma per transizione aereo – cavo.  
Tiro orizzontale in EDS 21% Zona A – EDS 18% Zona B

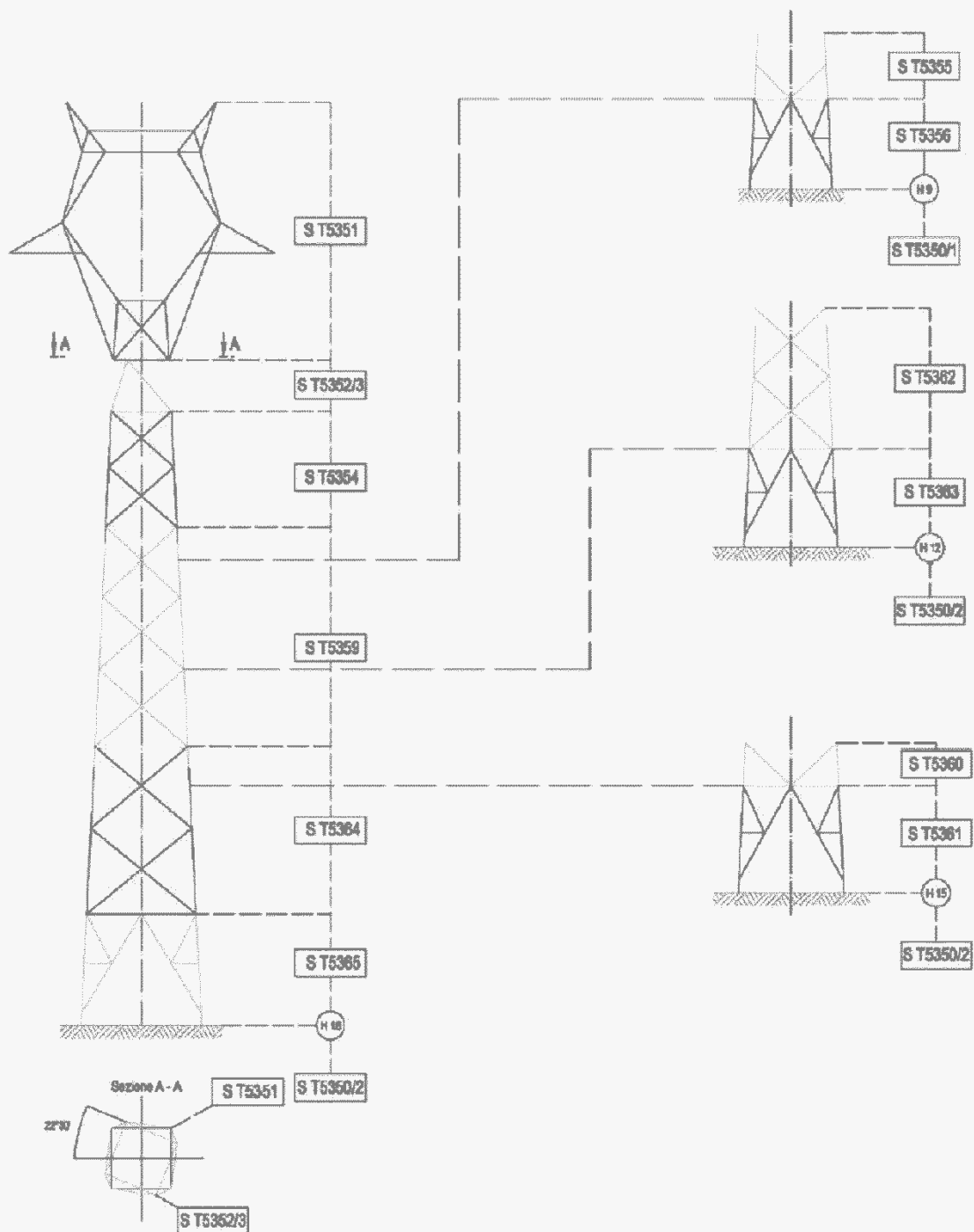
Codifica:

UX LS5302

Rev. 01

Pag. 4 di 5

INGRESSO TIPO "B" 22° 30'





3E Ingegneria srl

**Attivazione Linea 23318B2 "Flumendosa DD -  
Arbatax"**  
**Tratta dal sostegno n. 29 alla CP Arbatax.**  
PARTICOLARI COSTRUTTIVI

OGGETTO / SUBJECT

**027.20.01.R11**

**00**

**Gen.  
2022**

**56/57**

TAG

REV

DATE

PAG / TOT

CLIENTE / CUSTOMER



**SARDEOLICA**  
Renewable Energy





3E Ingegneria srl

Attivazione Linea 23318B2 "Flumendosa DD -  
Arbatax"  
Tratta dal sostegno n. 29 alla CP Arbatax.  
PARTICOLARI COSTRUTTIVI



OGGETTO / SUBJECT

027.20.01.R11

00

Gen.  
2022

57/57

TAG

REV

DATE

PAG / TOT

CLIENTE / CUSTOMER



Linee 132 – 150 kV

Palo Gatto con e senza piattaforma per transizione aereo – cavo.  
Tiro orizzontale in EDS 21% Zona A – EDS 18% Zona B

Codifica:

UX LS5302

Rev. 01

Pag. 5 di 5

### INGRESSO NORMALE A 0° CON PIATTAFORMA

