

S.S.80 – "Raccordo di Teramo"

Tratta stradale Teramo mare
Variante alla S.S. 80 dalla A14 (Mosciano S. Angelo) alla
S.S. 16 (Giulianova) – LOTTO IV

PROGETTO DEFINITIVO

COD. AQ-16

PROGETTAZIONE:



PROGETTISTI:

Ing. Primo Stasi – Ordine Ingg. Lecce n. 842

GEOLOGO:

*Geol. Roberto Pedone
Ordine Geol. Liguria n. 183*

RESPONSABILE DELL'INTEGRAZIONE DELLE DISCIPLINE SPECIALISTICHE:

*Ing. Alessandro Aliotta
Ordine Ingg. Genova n.7995A*

COORDINATORE DELLA SICUREZZA:

*Arch. Giorgio Villa
Ordine Arch. Pavia n.645*

VISTO: IL RESPONSABILE DEL PROCEDIMENTO

Ing. CLAUDIO BUCCI

STUDIO DI IMPATTO AMBIENTALE ANALISI AMBIENTALE Rumore

Schede censimento ricettori acustici

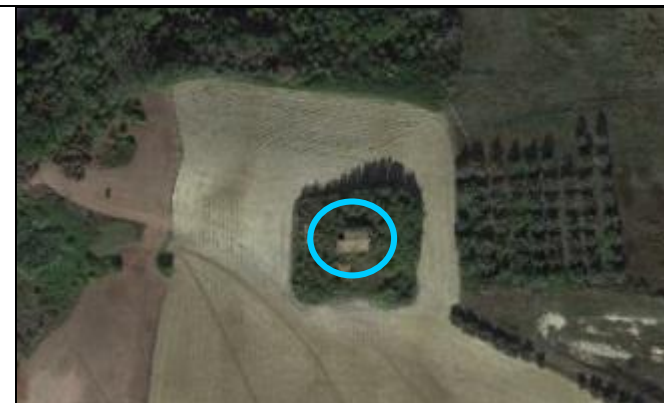
CODICE PROGETTO		NOME FILE		REVISIONE	SCALA:
PROGETTO	LIV. PROG. ANNO	T00IA35AMBSC01_B			
DPAQ0016	D 22	CODICE ELAB.	T00IA35AMBSC01	B	-
C					
B	A seguito di Richiesta Integrazioni MASE		MAGGIO 2024		
A	EMISSIONE		19/04/2022		
REV.	DESCRIZIONE	DATA	REDATTO	VERIFICATO	APPROVATO

SCHEDE DI CENSIMENTO DEI RICETTORI

S.S. 80 – “RACCORDO DI TERAMO”
TRATTA STRADALE TERAMO MARE
VARIANTE ALLA S.S. 80 DALLA A14 (Mosciano S. Angelo) ALLA S.S. 16 (Giulianova) – LOTTO IV



Denominazione recettore: R1		Denominazione recettore: R2		Denominazione recettore: R3		Denominazione recettore: R4	
GPS: N 42° 41' 58.59" - E 13° 54' 10.07"	Tipologia: attività produttiva	GPS: N 42° 41' 52.94" - E 13° 54' 10.89"	Tipologia: rudere	GPS: N 42° 41' 56.17" - E 13° 54' 27.92"	Tipologia: edificio residenziale	GPS: N 42° 42' 05.40" - E 13° 54' 48.82"	Tipologia: attività produttiva
Stato di conservazione: discreto	Numero di piani: 1	Stato di conservazione: cattivo	Numero di piani: 2	Stato di conservazione: buono	Numero di piani: 2	Stato di conservazione: ottimo	Numero di piani: 3
Distanza dal tracciato di progetto: 65 m		Distanza dal tracciato di progetto: 243 m		Distanza dal tracciato di progetto: 235 m		Distanza dal tracciato di progetto: 55 m	

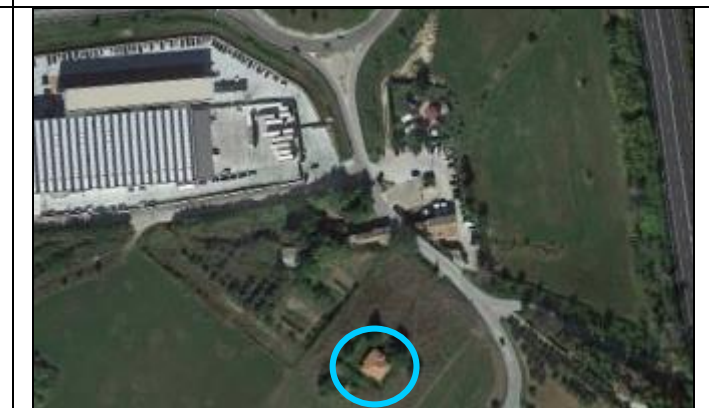
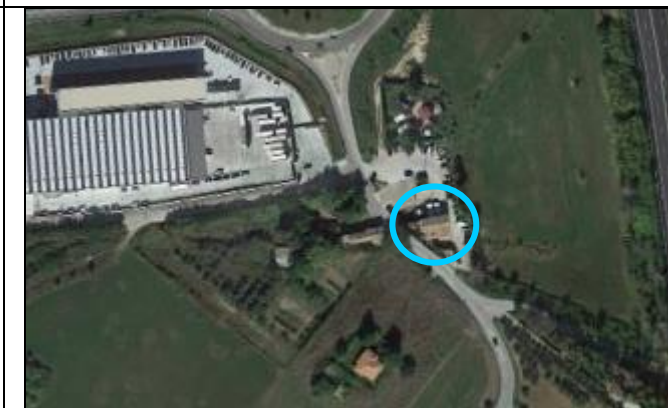
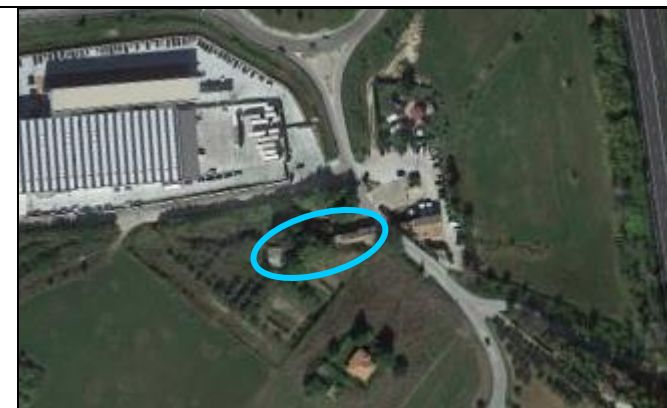


SCHEDE DI CENSIMENTO DEI RICETTORI

S.S. 80 – "RACCORDO DI TERAMO"
TRATTA STRADALE TERAMO MARE
VARIANTE ALLA S.S. 80 DALLA A14 (Mosciano S. Angelo) ALLA S.S. 16 (Giulianova) – LOTTO IV



Denominazione recettore: R5		Denominazione recettore: R6		Denominazione recettore: R7		Denominazione recettore: R8	
GPS: N 42° 42' 00.41" - E 13° 54' 44.10"	Tipologia: rudere	GPS: N 42° 42' 04.04" - E 13° 54' 53.32"	Tipologia: edificio residenziale	GPS: N 42° 42' 04.30" - E 13° 54' 54.80"	Tipologia: attività produttiva	GPS: N 42° 42' 01.70" - E 13° 54' 53.52"	Tipologia: edificio residenziale
Stato di conservazione: cattivo	Numero di piani: 1	Stato di conservazione: buono	Numero di piani: 2	Stato di conservazione: buono	Numero di piani: 2	Stato di conservazione: buono	Numero di piani: 2
Distanza dal tracciato di progetto: 196 m		Distanza dal tracciato di progetto: 100 m		Distanza dal tracciato di progetto: 107 m		Distanza dal tracciato di progetto: 168 m	

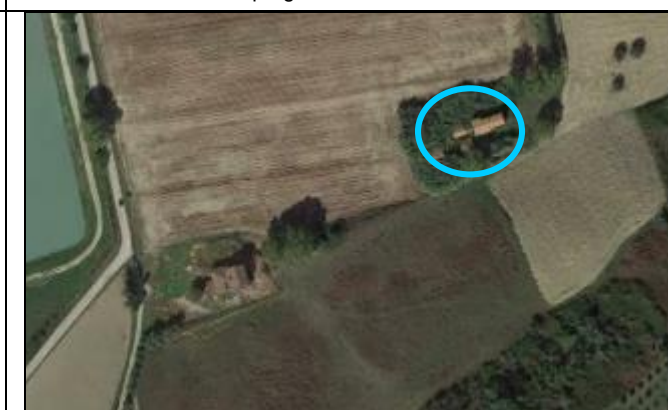
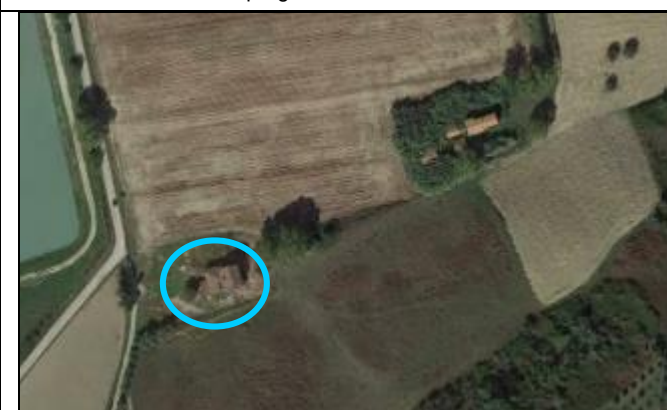


SCHEDE DI CENSIMENTO DEI RICETTORI

S.S. 80 – "RACCORDO DI TERAMO"
TRATTA STRADALE TERAMO MARE
VARIANTE ALLA S.S. 80 DALLA A14 (Mosciano S. Angelo) ALLA S.S. 16 (Giulianova) – LOTTO IV

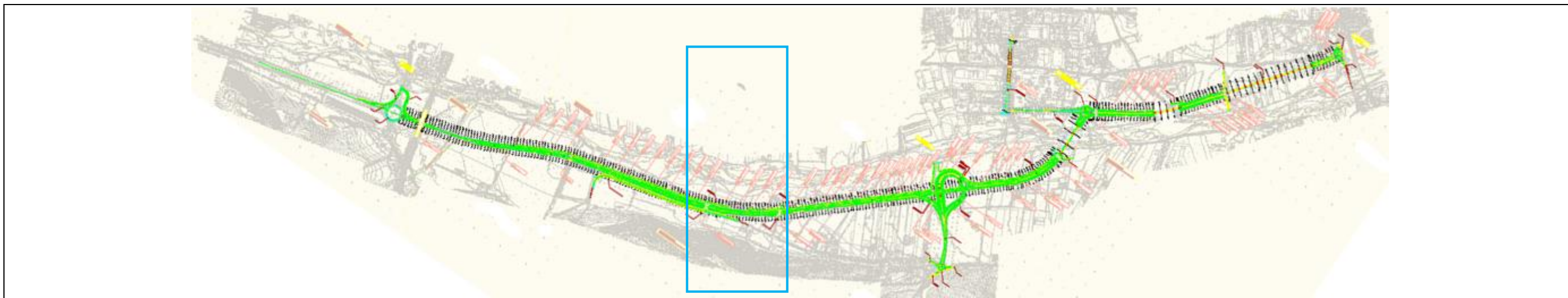


Denominazione recettore: R9		Denominazione recettore: R10		Denominazione recettore: R11		Denominazione recettore: R12	
GPS: N 42° 42' 06.78" - E 13° 55' 16.11"	Tipologia: edificio residenziale	GPS: N 42° 42' 16.26" - E 13° 55' 52.58"	Tipologia: edificio residenziale	GPS: N 42° 42' 19.59" - E 13° 55' 58.40"	Tipologia: edificio residenziale	GPS: N 42° 42' 27.72" - E 13° 56' 18.79"	Tipologia: attività produttiva
Stato di conservazione: buono	Numero di piani: 2	Stato di conservazione: buono	Numero di piani: 2	Stato di conservazione: cattivo	Numero di piani: 2	Stato di conservazione: cattivo	Numero di piani: 2
Distanza dal tracciato di progetto: 203 m		Distanza dal tracciato di progetto: 232 m		Distanza dal tracciato di progetto: 169 m		Distanza dal tracciato di progetto: 49 m	

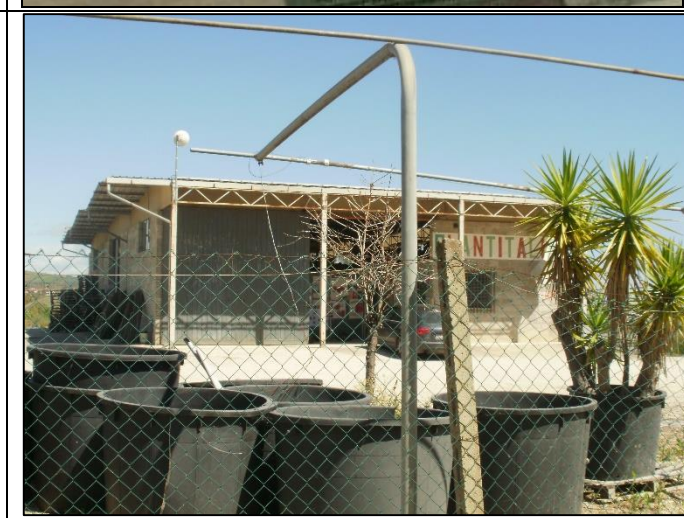
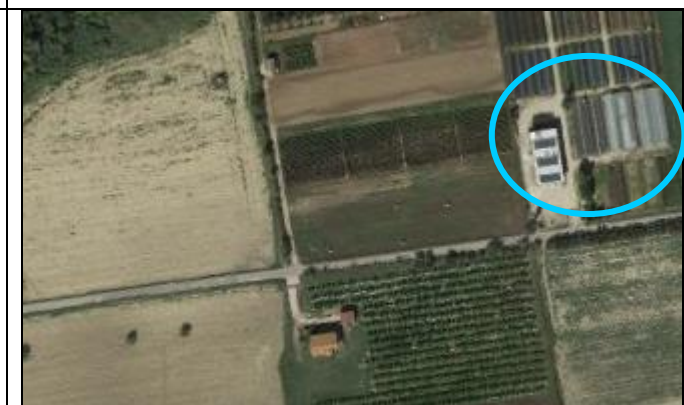
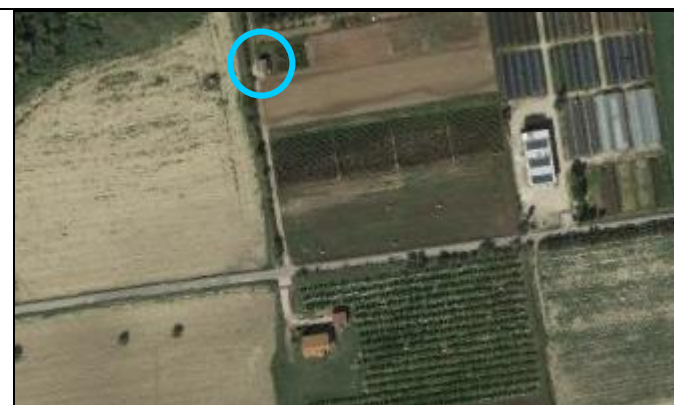


SCHEDE DI CENSIMENTO DEI RICETTORI

S.S. 80 – "RACCORDO DI TERAMO"
TRATTA STRADALE TERAMO MARE
VARIANTE ALLA S.S. 80 DALLA A14 (Mosciano S. Angelo) ALLA S.S. 16 (Giulianova) – LOTTO IV

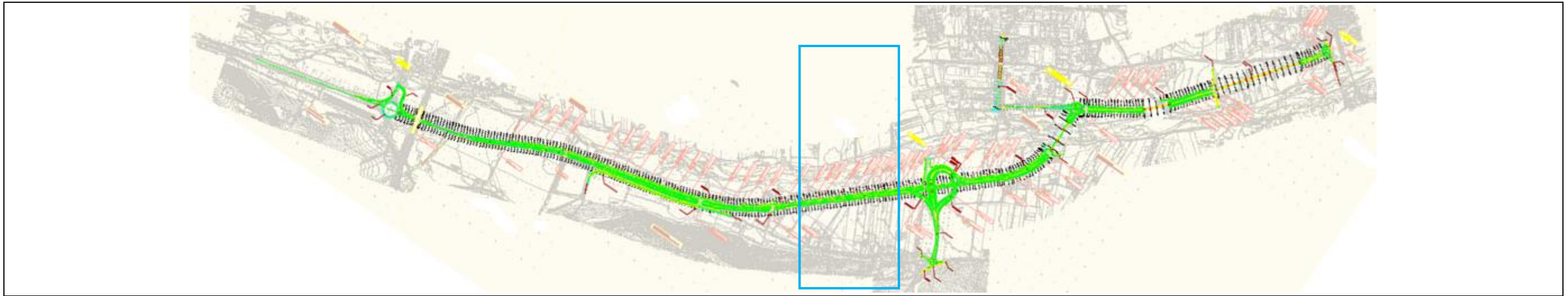


Denominazione recettore: R13		Denominazione recettore: R14		Denominazione recettore: R15		Denominazione recettore: R16	
GPS: N 42° 42' 32.61" - E 13° 56' 16.73"	Tipologia: deposito	GPS: N 42° 42' 31.52" - E 13° 56' 23.78"	Tipologia: deposito	GPS: N 42° 42' 32.41" - E 13° 56' 30.89"	Tipologia: edificio residenziale	GPS: N 42° 42' 30.41" - E 13° 56' 31.13"	Tipologia: attività produttiva
Stato di conservazione: discreto	Numero di piani: 1	Stato di conservazione: discreto	Numero di piani: 1	Stato di conservazione: buono	Numero di piani: 2	Stato di conservazione: discreto	Numero di piani: 1
Distanza dal tracciato di progetto: 79 m		Distanza dal tracciato di progetto: 0 m		Distanza dal tracciato di progetto: 35 m		Distanza dal tracciato di progetto: 95 m	

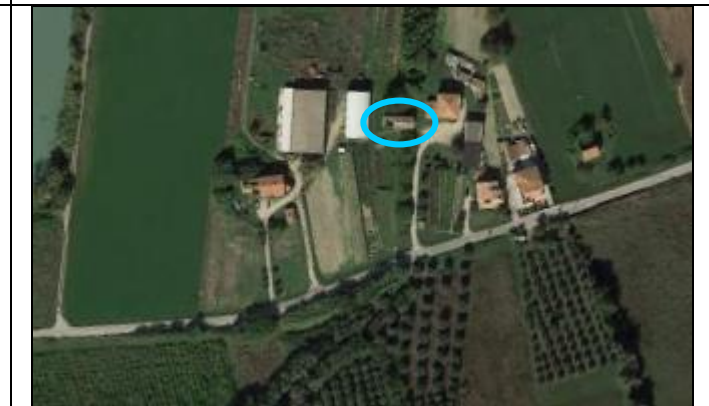
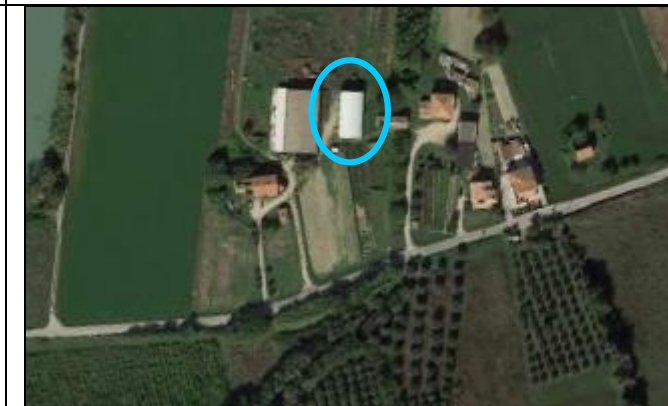


SCHEDE DI CENSIMENTO DEI RICETTORI

S.S. 80 – “RACCORDO DI TERAMO”
TRATTA STRADALE TERAMO MARE
VARIANTE ALLA S.S. 80 DALLA A14 (Mosciano S. Angelo) ALLA S.S. 16 (Giulianova) – LOTTO IV

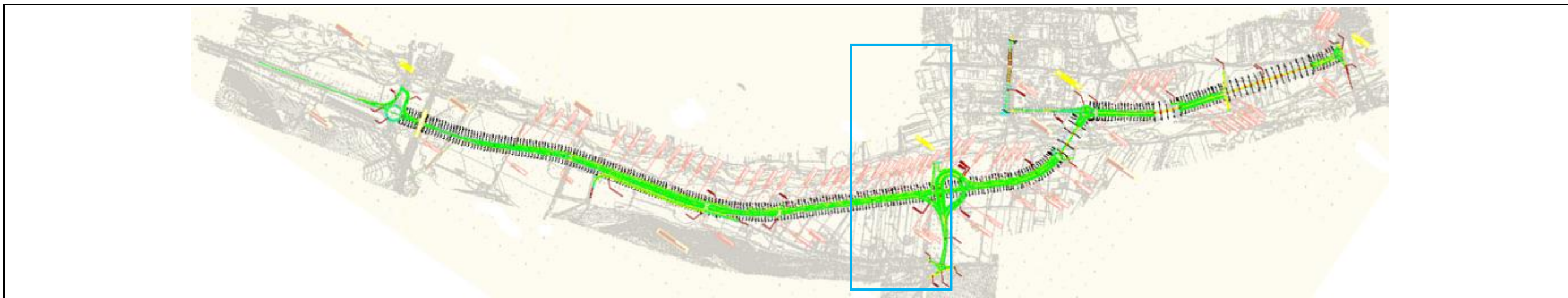


Denominazione recettore: R17		Denominazione recettore: R18		Denominazione recettore: R19		Denominazione recettore: R20	
GPS: N 42° 42' 36.22" - E 13° 56' 48.50"	Tipologia: edificio residenziale	GPS: N 42° 42' 37.59" - E 13° 56' 49.11"	Tipologia: deposito	GPS: N 42° 42' 37.67" - E 13° 56' 50.40"	Tipologia: deposito	GPS: N 42° 42' 37.65" - E 13° 56' 51.40"	Tipologia: rudere
Stato di conservazione: buono	Numero di piani: 2	Stato di conservazione: discreto	Numero di piani: 1	Stato di conservazione: discreto	Numero di piani: 1	Stato di conservazione: cattivo	Numero di piani: 2
Distanza dal tracciato di progetto: 192 m		Distanza dal tracciato di progetto: 165 m		Distanza dal tracciato di progetto: 189 m		Distanza dal tracciato di progetto: 212 m	

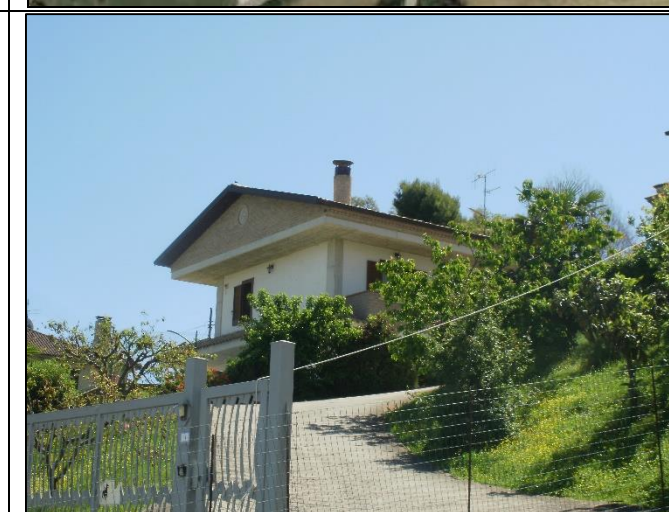
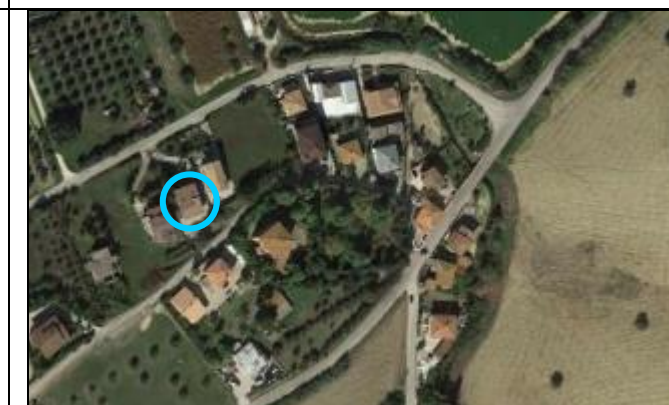
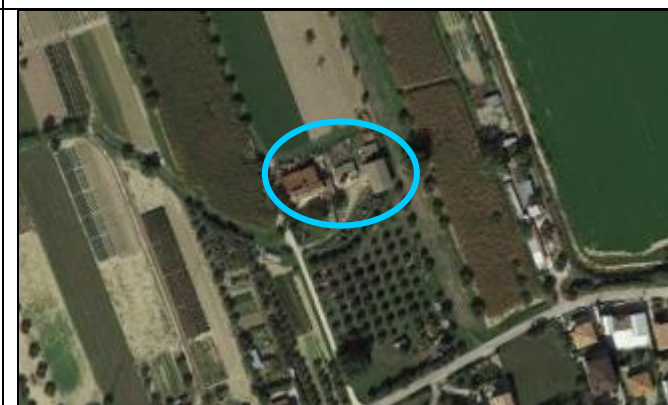


SCHEDE DI CENSIMENTO DEI RICETTORI

S.S. 80 – “RACCORDO DI TERAMO”
TRATTA STRADALE TERAMO MARE
VARIANTE ALLA S.S. 80 DALLA A14 (Mosciano S. Angelo) ALLA S.S. 16 (Giulianova) – LOTTO IV

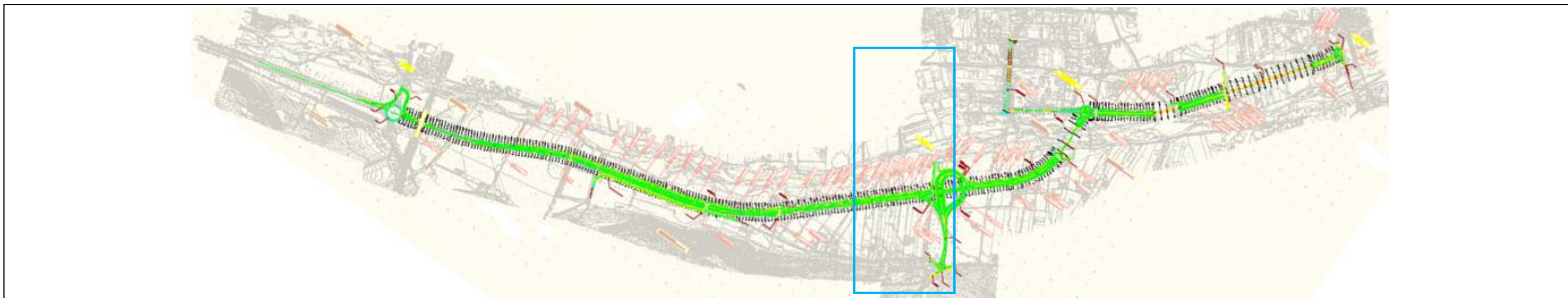


Denominazione recettore: R21		Denominazione recettore: R22		Denominazione recettore: R23		Denominazione recettore: R24	
GPS: N 42° 42' 38.01" - E 13° 56' 52.51"	Tipologia: edificio residenziale	GPS: N 42° 42' 47.48" - E 13° 57' 08.92"	Tipologia: edificio residenziale	GPS: N 42° 42' 42.91" - E 13° 57' 13.22"	Tipologia: edificio residenziale	GPS: N 42° 42' 43.35" - E 13° 57' 13.87"	Tipologia: edificio residenziale
Stato di conservazione: buono	Numero di piani: 2	Stato di conservazione: buono	Numero di piani: 2	Stato di conservazione: ottimo	Numero di piani: 2	Stato di conservazione: ottimo	Numero di piani: 2
Distanza dal tracciato di progetto: 203 m		Distanza dal tracciato di progetto: 192 m		Distanza dal tracciato di progetto: 128 m		Distanza dal tracciato di progetto: 108 m	



SCHEDE DI CENSIMENTO DEI RICETTORI

S.S. 80 – “RACCORDO DI TERAMO”
TRATTA STRADALE TERAMO MARE
VARIANTE ALLA S.S. 80 DALLA A14 (Mosciano S. Angelo) ALLA S.S. 16 (Giulianova) – LOTTO IV

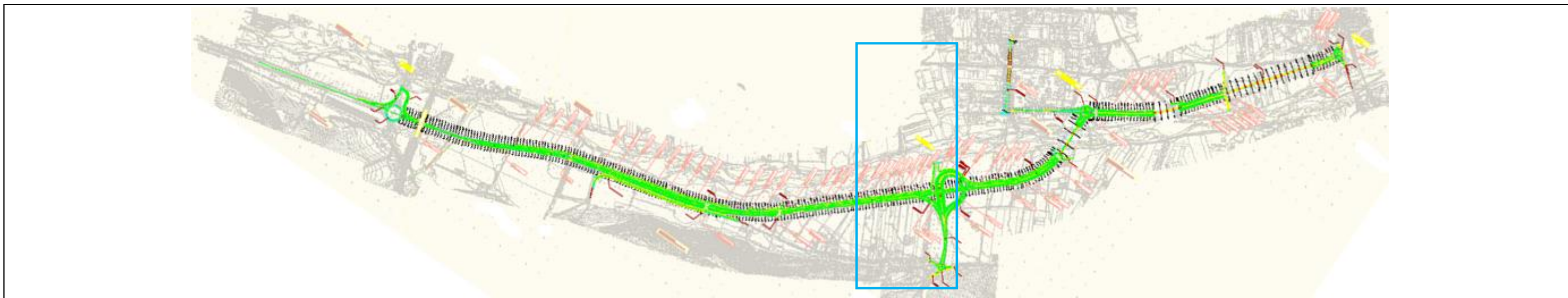


Denominazione recettore: R25		Denominazione recettore: R26		Denominazione recettore: R27		Denominazione recettore: R28	
GPS: N 42° 42' 43.78" - E 13° 57' 14.44"	Tipologia: edificio residenziale	GPS: N 42° 42' 42.01" - E 13° 57' 11.92"	Tipologia: edificio residenziale	GPS: N 42° 42' 41.52" - E 13° 57' 14.06"	Tipologia: edificio residenziale	GPS: N 42° 42' 40.64" - E 13° 57' 15.76"	Tipologia: edificio residenziale/attività produttiva
Stato di conservazione: ottimo	Numero di piani: 2	Stato di conservazione: in costruzione	Numero di piani: 2	Stato di conservazione: ottimo	Numero di piani: 2	Stato di conservazione: buono	Numero di piani: 2
Distanza dal tracciato di progetto: 89 m		Distanza dal tracciato di progetto: 165 m		Distanza dal tracciato di progetto: 129 m		Distanza dal tracciato di progetto: 158 m	

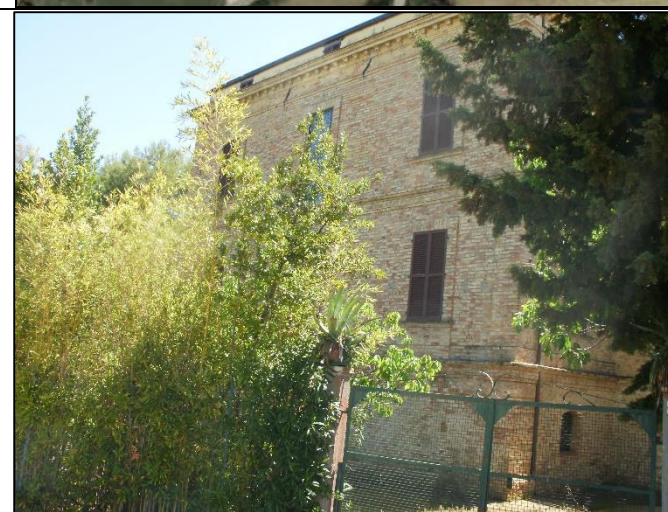
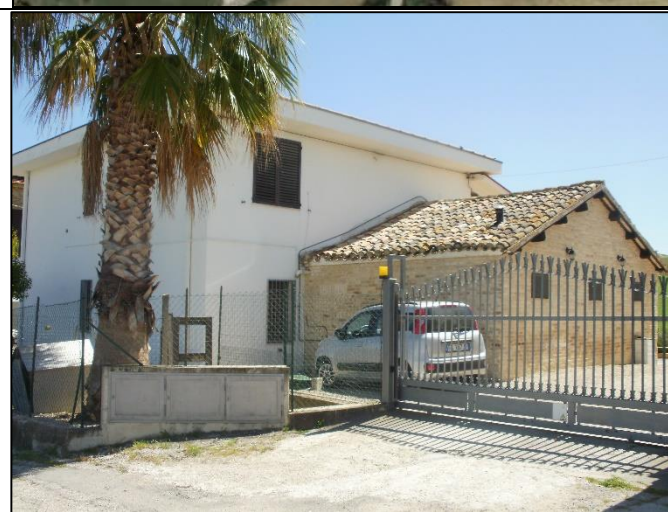
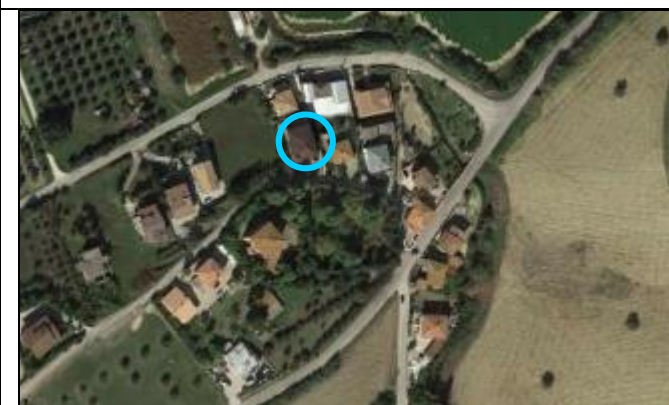


SCHEDE DI CENSIMENTO DEI RICETTORI

S.S. 80 – “RACCORDO DI TERAMO”
TRATTA STRADALE TERAMO MARE
VARIANTE ALLA S.S. 80 DALLA A14 (Mosciano S. Angelo) ALLA S.S. 16 (Giulianova) – LOTTO IV

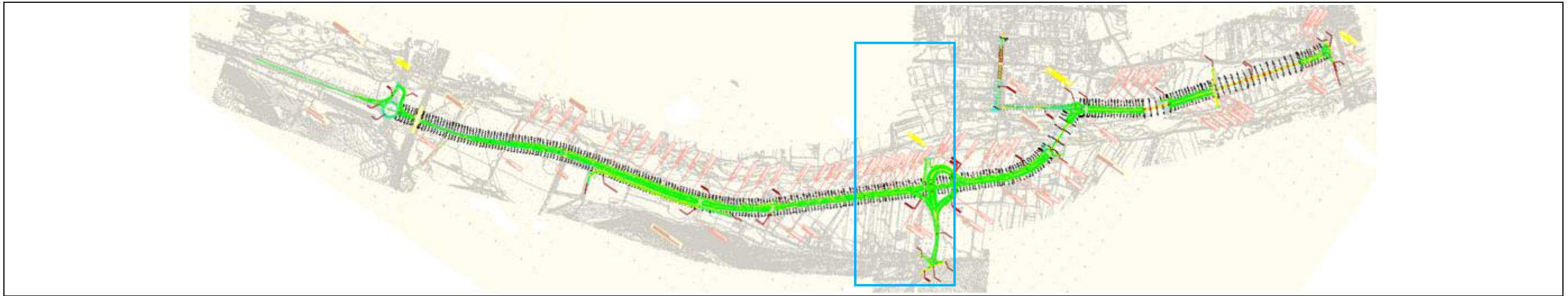


Denominazione recettore: R29		Denominazione recettore: R30		Denominazione recettore: R31		Denominazione recettore: R32	
GPS: N 42° 42' 42.16" - E 13° 57' 14.71"	Tipologia: edificio residenziale	GPS: N 42° 42' 42.80" - E 13° 57' 16.10"	Tipologia: edificio residenziale	GPS: N 42° 42' 44.61" - E 13° 57' 16.68"	Tipologia: edificio residenziale	GPS: N 42° 42' 44.53" - E 13° 57' 17.67"	Tipologia: edificio residenziale
Stato di conservazione: ottimo	Numero di piani: 2	Stato di conservazione: buono	Numero di piani: 3	Stato di conservazione: ottimo	Numero di piani: 2	Stato di conservazione: ottimo	Numero di piani: 1
Distanza dal tracciato di progetto: 129 m		Distanza dal tracciato di progetto: 96 m		Distanza dal tracciato di progetto: 37 m		Distanza dal tracciato di progetto: 41 m	

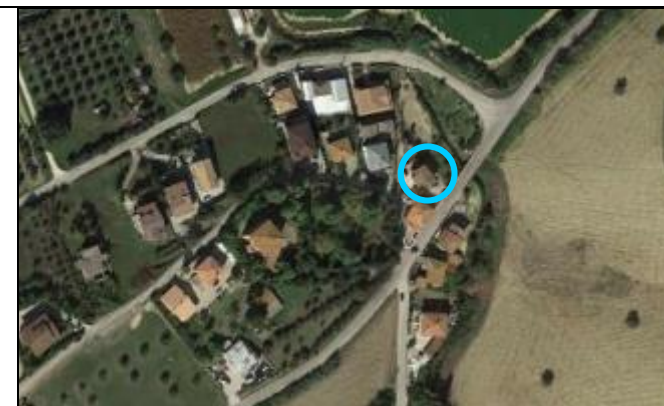
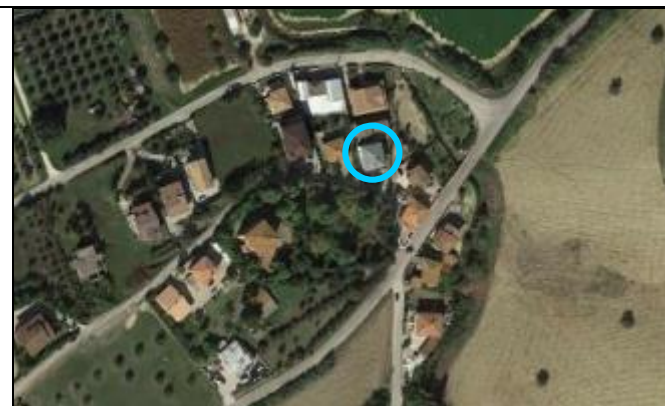


SCHEDE DI CENSIMENTO DEI RICETTORI

S.S. 80 – “RACCORDO DI TERAMO”
TRATTA STRADALE TERAMO MARE
VARIANTE ALLA S.S. 80 DALLA A14 (Mosciano S. Angelo) ALLA S.S. 16 (Giulianova) – LOTTO IV



Denominazione recettore: R33		Denominazione recettore: R34		Denominazione recettore: R35		Denominazione recettore: R36	
GPS: N 42° 42' 44.52" - E 13° 57' 18.60"	Tipologia: edificio residenziale	GPS: N 42° 42' 44.19" - E 13° 57' 19.80"	Tipologia: edificio residenziale	GPS: N 42° 42' 43.56" - E 13° 57' 19.77"	Tipologia: edificio residenziale	GPS: N 42° 42' 41.60" - E 13° 57' 20.45"	Tipologia: edificio residenziale
Stato di conservazione: ottimo	Numero di piani: 2	Stato di conservazione: ottimo	Numero di piani: 2	Stato di conservazione: ottimo	Numero di piani: 2	Stato di conservazione: ottimo	Numero di piani: 2
Distanza dal tracciato di progetto: 45 m		Distanza dal tracciato di progetto: 19 m		Distanza dal tracciato di progetto: 30 m		Distanza dal tracciato di progetto: 79 m	

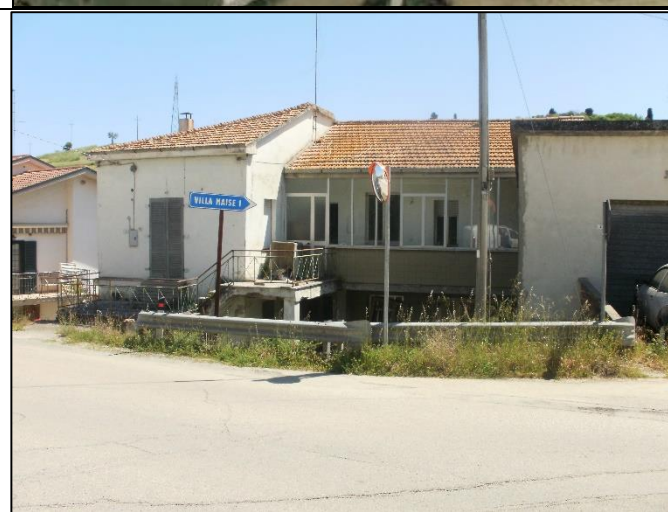
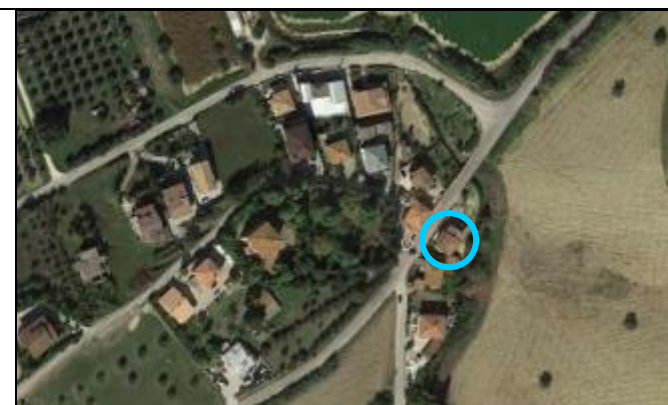
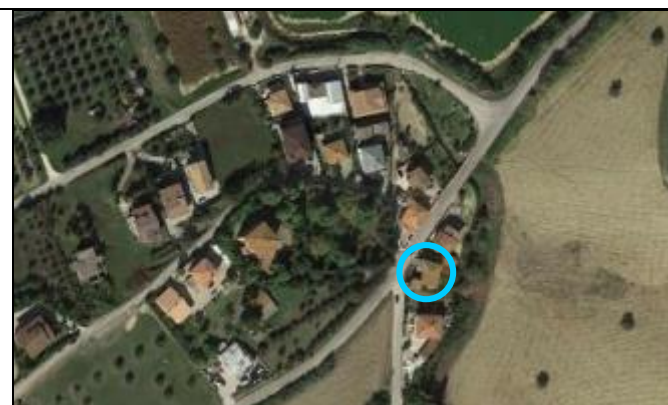


SCHEDE DI CENSIMENTO DEI RICETTORI

S.S. 80 – "RACCORDO DI TERAMO"
TRATTA STRADALE TERAMO MARE
VARIANTE ALLA S.S. 80 DALLA A14 (Mosciano S. Angelo) ALLA S.S. 16 (Giulianova) – LOTTO IV

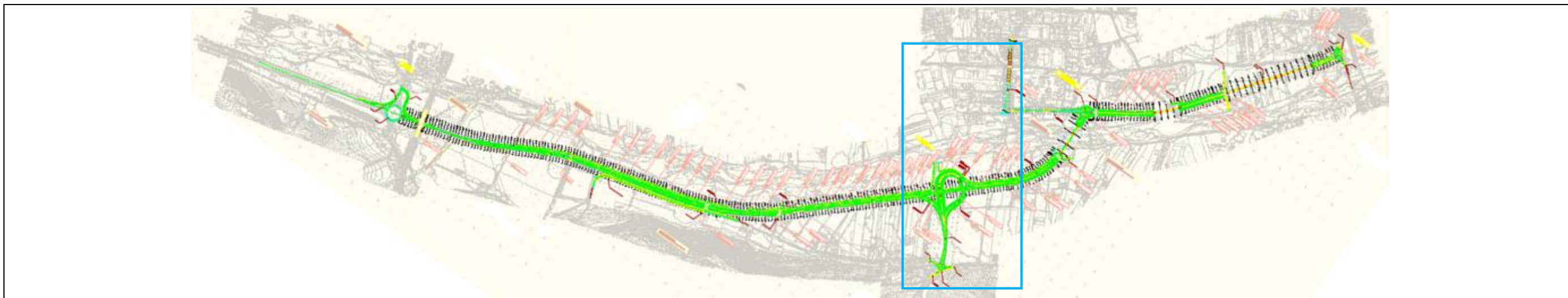


Denominazione recettore: R37		Denominazione recettore: R38		Denominazione recettore: R39		Denominazione recettore: R40	
GPS: N 42° 42' 42.58" - E 13° 57' 20.32"	Tipologia: edificio residenziale	GPS: N 42° 42' 43.17" - E 13° 57' 20.65"	Tipologia: edificio residenziale	GPS: N 42° 42' 45.52" - E 13° 57' 18.38"	Tipologia: edificio residenziale	GPS: N 42° 42' 45.56" - E 13° 57' 17.27"	Tipologia: attività produttiva
Stato di conservazione: discreto	Numero di piani: 2	Stato di conservazione: ottimo	Numero di piani: 2	Stato di conservazione: ottimo	Numero di piani: 2	Stato di conservazione: buono	Numero di piani: 2
Distanza dal tracciato di progetto: 53 m		Distanza dal tracciato di progetto: 30 m		Distanza dal tracciato di progetto: 10 m		Distanza dal tracciato di progetto: 8 m	



SCHEDE DI CENSIMENTO DEI RICETTORI

S.S. 80 – “RACCORDO DI TERAMO”
TRATTA STRADALE TERAMO MARE
VARIANTE ALLA S.S. 80 DALLA A14 (Mosciano S. Angelo) ALLA S.S. 16 (Giulianova) – LOTTO IV

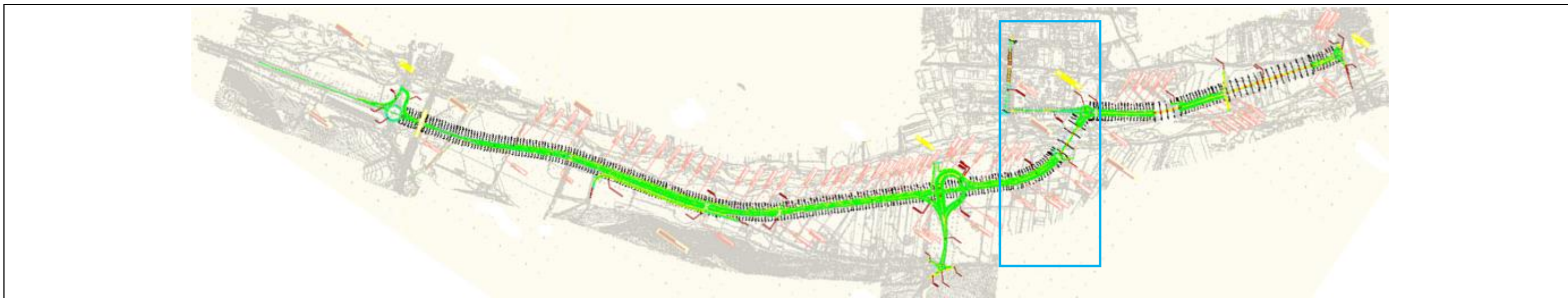


Denominazione recettore: R41		Denominazione recettore: R42		Denominazione recettore: R43		Denominazione recettore: R44	
GPS: N 42° 42' 45.36" - E 13° 57' 16.13"	Tipologia: edificio residenziale	GPS: N 42° 42' 46.79" - E 13° 57' 14.75"	Tipologia: attività produttiva	GPS: N 42° 43' 07.72" - E 13° 57' 27.67"	Tipologia: edificio residenziale	GPS: N 42° 43' 10.29" - E 13° 57' 29.92"	Tipologia: attività produttiva
Stato di conservazione: ottimo	Numero di piani: 2	Stato di conservazione: discreto	Numero di piani: 1	Stato di conservazione: buono	Numero di piani: 2	Stato di conservazione: ottimo	Numero di piani: 2
Distanza dal tracciato di progetto: 29 m		Distanza dal tracciato di progetto: 56 m		Distanza dal tracciato di progetto: 67 m		Distanza dal tracciato di progetto: 59 m	



SCHEDE DI CENSIMENTO DEI RICETTORI

S.S. 80 – "RACCORDO DI TERAMO"
TRATTA STRADALE TERAMO MARE
VARIANTE ALLA S.S. 80 DALLA A14 (Mosciano S. Angelo) ALLA S.S. 16 (Giulianova) – LOTTO IV

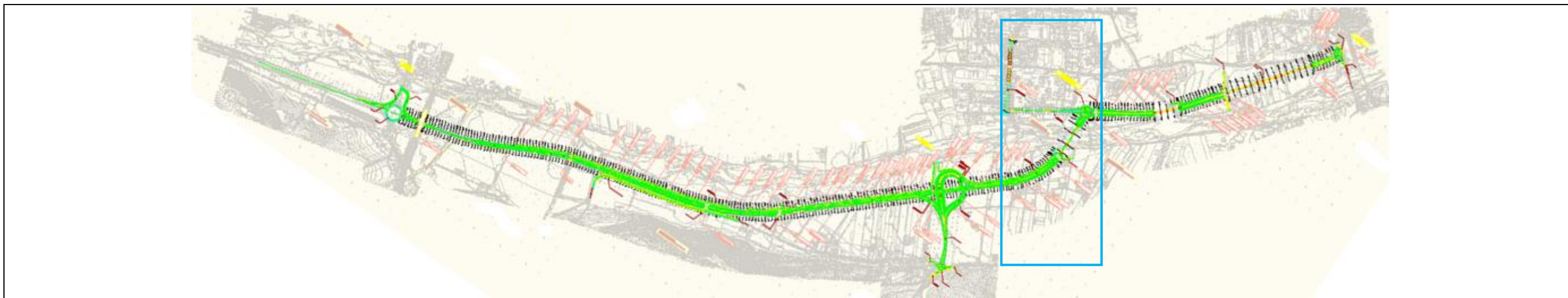


Denominazione recettore: R45		Denominazione recettore: R46		Denominazione recettore: R47		Denominazione recettore: R48	
GPS: N 42° 43' 07.11" - E 13° 57' 32.86"	Tipologia: edificio residenziale	GPS: N 42° 43' 07.84" - E 13° 57' 32.48"	Tipologia: edificio residenziale	GPS: N 42° 43' 08.49" - E 13° 57' 32.05"	Tipologia: edificio residenziale	GPS: N 42° 43' 10.42" - E 13° 57' 31.51"	Tipologia: edificio residenziale
Stato di conservazione: ottimo	Numero di piani: 2	Stato di conservazione: ottimo	Numero di piani: 2	Stato di conservazione: ottimo	Numero di piani: 2	Stato di conservazione: ottimo	Numero di piani: 1
Distanza dal tracciato di progetto: 174 m		Distanza dal tracciato di progetto: 154 m		Distanza dal tracciato di progetto: 133 m		Distanza dal tracciato di progetto: 85 m	

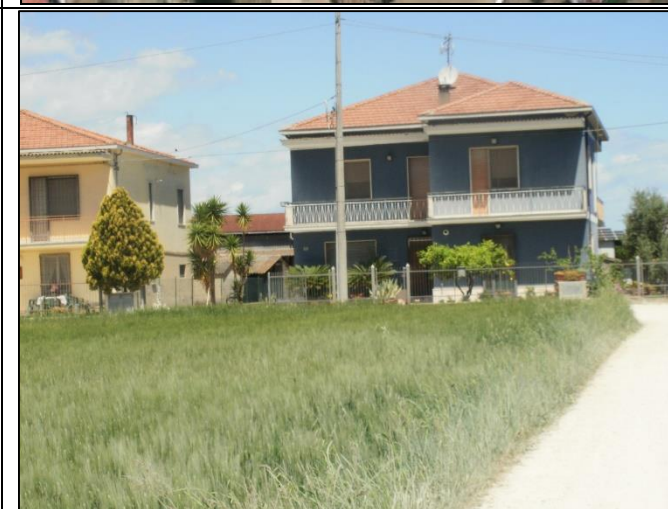


SCHEDE DI CENSIMENTO DEI RICETTORI

S.S. 80 – “RACCORDO DI TERAMO”
TRATTA STRADALE TERAMO MARE
VARIANTE ALLA S.S. 80 DALLA A14 (Mosciano S. Angelo) ALLA S.S. 16 (Giulianova) – LOTTO IV

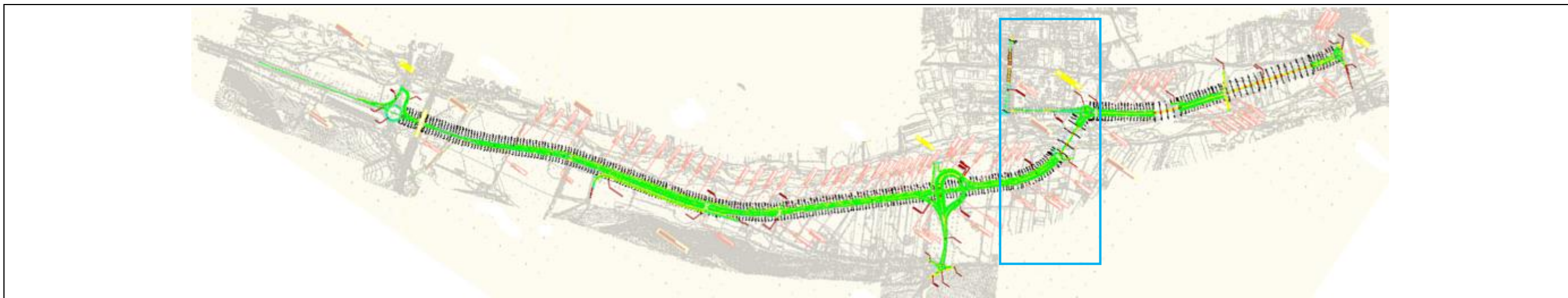


Denominazione recettore: R49		Denominazione recettore: R50		Denominazione recettore: R51		Denominazione recettore: R52	
GPS: N 42° 43' 12.20" - E 13° 57' 34.81"	Tipologia: edificio residenziale	GPS: N 42° 43' 11.93" - E 13° 57' 36.74"	Tipologia: edificio residenziale	GPS: N 42° 43' 13.08" - E 13° 57' 41.01"	Tipologia: rudere	GPS: N 42° 43' 15.79" - E 13° 57' 42.08"	Tipologia: edificio residenziale
Stato di conservazione: buono	Numero di piani: 2	Stato di conservazione: buono	Numero di piani: 2	Stato di conservazione: cattivo	Numero di piani: 1	Stato di conservazione: buono	Numero di piani: 2
Distanza dal tracciato di progetto: 113 m		Distanza dal tracciato di progetto: 171 m		Distanza dal tracciato di progetto: 250 m		Distanza dal tracciato di progetto: 250 m	



SCHEDE DI CENSIMENTO DEI RICETTORI

S.S. 80 – "RACCORDO DI TERAMO"
TRATTA STRADALE TERAMO MARE
VARIANTE ALLA S.S. 80 DALLA A14 (Mosciano S. Angelo) ALLA S.S. 16 (Giulianova) – LOTTO IV

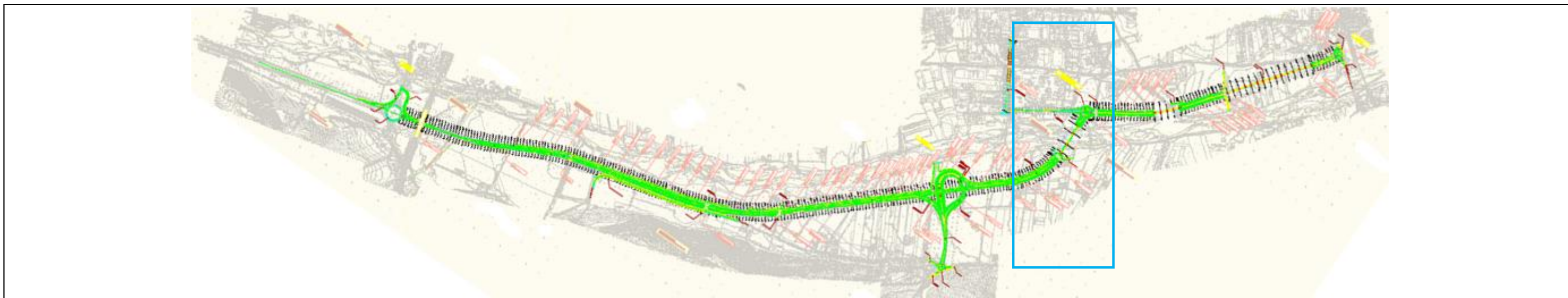


Denominazione recettore: R53		Denominazione recettore: R54		Denominazione recettore: R55		Denominazione recettore: R56	
GPS: N 42° 43' 15.66" - E 13° 57' 41.37"	Tipologia: edificio residenziale	GPS: N 42° 43' 15.69" - E 13° 57' 40.26"	Tipologia: edificio residenziale	GPS: N 42° 43' 14.25" - E 13° 57' 36.24"	Tipologia: edificio residenziale	GPS: N 42° 43' 16.58" - E 13° 57' 41.93"	Tipologia: deposito
Stato di conservazione: buono	Numero di piani: 2	Stato di conservazione: buono	Numero di piani: 2	Stato di conservazione: buono	Numero di piani: 2	Stato di conservazione: buono	Numero di piani: 1
Distanza dal tracciato di progetto: 238 m		Distanza dal tracciato di progetto: 211 m		Distanza dal tracciato di progetto: 136 m		Distanza dal tracciato di progetto: 250 m	

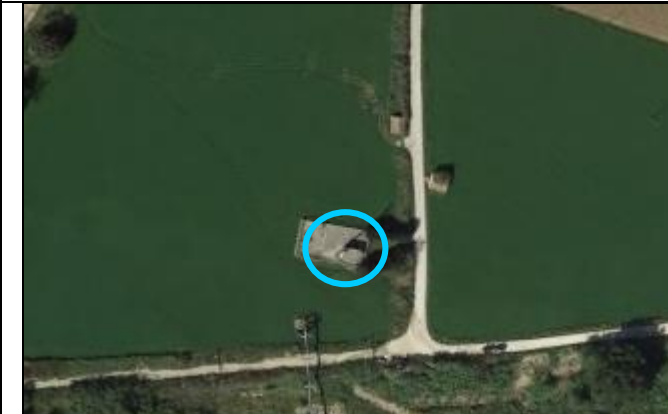


SCHEDE DI CENSIMENTO DEI RICETTORI

S.S. 80 – "RACCORDO DI TERAMO"
TRATTA STRADALE TERAMO MARE
VARIANTE ALLA S.S. 80 DALLA A14 (Mosciano S. Angelo) ALLA S.S. 16 (Giulianova) – LOTTO IV

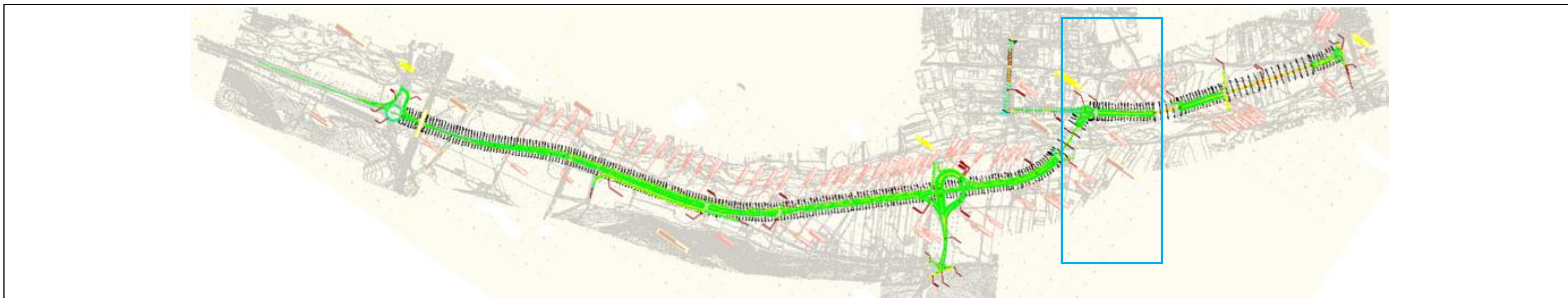


Denominazione recettore: R57		Denominazione recettore: R58		Denominazione recettore: R59		Denominazione recettore: R60	
GPS: N 42° 43' 16.40" - E 13° 57' 41.19"	Tipologia: deposito	GPS: N 42° 43' 24.19" - E 13° 57' 12.37"	Tipologia: attività produttiva	GPS: N 42° 43' 24.67" - E 13° 57' 16.11"	Tipologia: attività produttiva	GPS: N 42° 43' 28.70" - E 13° 57' 32.87"	Tipologia: vano tecnico
Stato di conservazione: buono	Numero di piani: 1	Stato di conservazione: cattivo	Numero di piani: 3	Stato di conservazione: cattivo	Numero di piani: 3	Stato di conservazione: buono	Numero di piani: 1
Distanza dal tracciato di progetto: 230 m		Distanza dal tracciato di progetto: 54 m		Distanza dal tracciato di progetto: 22 m		Distanza dal tracciato di progetto: 29 m	



SCHEDE DI CENSIMENTO DEI RICETTORI

S.S. 80 – “RACCORDO DI TERAMO”
TRATTA STRADALE TERAMO MARE
VARIANTE ALLA S.S. 80 DALLA A14 (Mosciano S. Angelo) ALLA S.S. 16 (Giulianova) – LOTTO IV

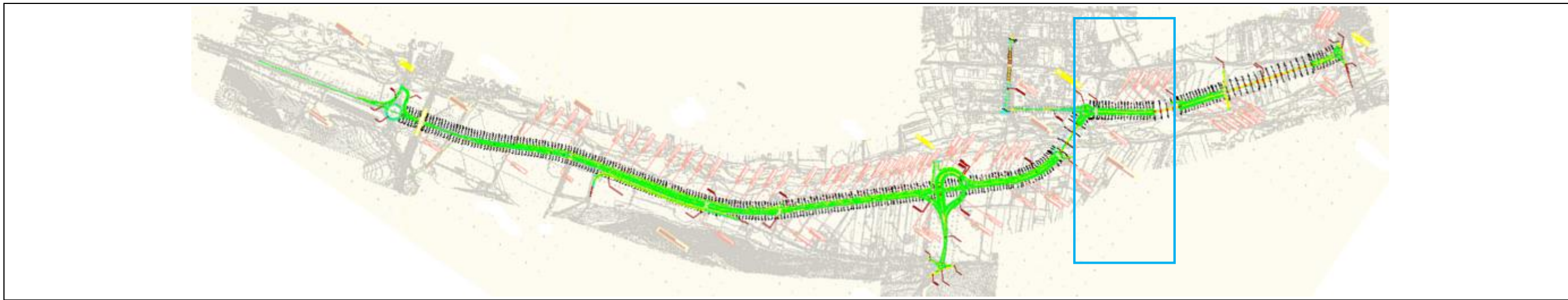


Denominazione recettore: R61		Denominazione recettore: R62		Denominazione recettore: R63		Denominazione recettore: R64	
GPS: N 42° 43' 30.14" - E 13° 57' 33.40"	Tipologia: rudere	GPS: N 42° 43' 30.46" - E 13° 57' 32.26"	Tipologia: rudere	GPS: N 42° 43' 36.71" - E 13° 57' 27.89"	Tipologia: rudere	GPS: N 42° 43' 37.82" - E 13° 57' 28.37"	Tipologia: edificio residenziale
Stato di conservazione: cattivo	Numero di piani: 1	Stato di conservazione: cattivo	Numero di piani: 1	Stato di conservazione: cattivo	Numero di piani: 2	Stato di conservazione: discreto	Numero di piani: 2
Distanza dal tracciato di progetto: 10 m		Distanza dal tracciato di progetto: 0 m		Distanza dal tracciato di progetto: 183 m		Distanza dal tracciato di progetto: 225 m	



SCHEDE DI CENSIMENTO DEI RICETTORI

S.S. 80 – "RACCORDO DI TERAMO"
TRATTA STRADALE TERAMO MARE
VARIANTE ALLA S.S. 80 DALLA A14 (Mosciano S. Angelo) ALLA S.S. 16 (Giulianova) – LOTTO IV

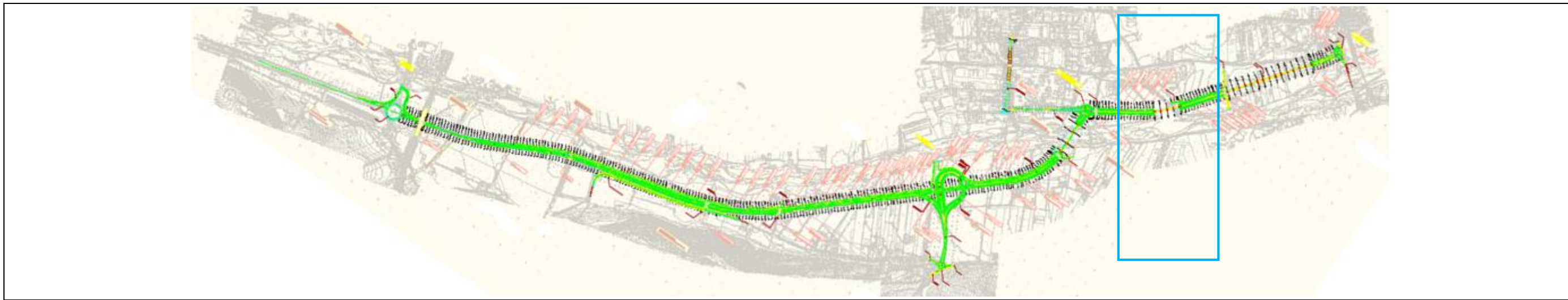


Denominazione recettore: R65		Denominazione recettore: R66		Denominazione recettore: R67		Denominazione recettore: R68	
GPS: N 42° 43' 37.21" - E 13° 57' 31.68"	Tipologia: edificio residenziale	GPS: N 42° 43' 36.13" - E 13° 57' 33.77"	Tipologia: edificio residenziale	GPS: N 42° 43' 37.51" - E 13° 57' 32.98"	Tipologia: edificio residenziale	GPS: N 42° 43' 38.68" - E 13° 57' 33.19"	Tipologia: edificio residenziale
Stato di conservazione: buono	Numero di piani: 2	Stato di conservazione: buono	Numero di piani: 2	Stato di conservazione: buono	Numero di piani: 2	Stato di conservazione: cattivo	Numero di piani: 2
Distanza dal tracciato di progetto: 155 m		Distanza dal tracciato di progetto: 110 m		Distanza dal tracciato di progetto: 150 m		Distanza dal tracciato di progetto: 174 m	

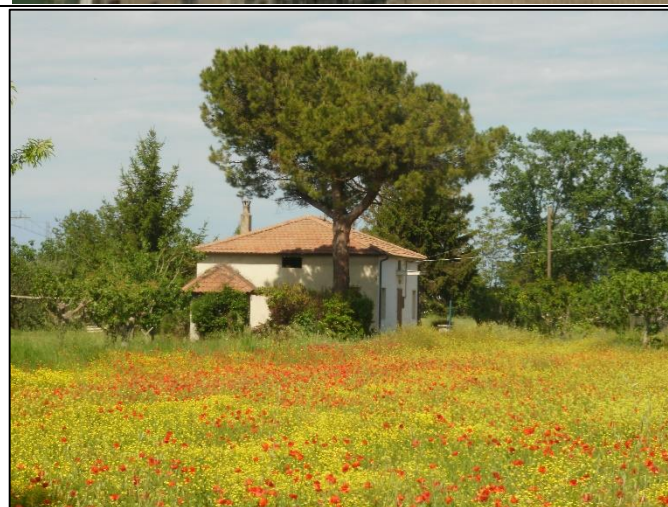
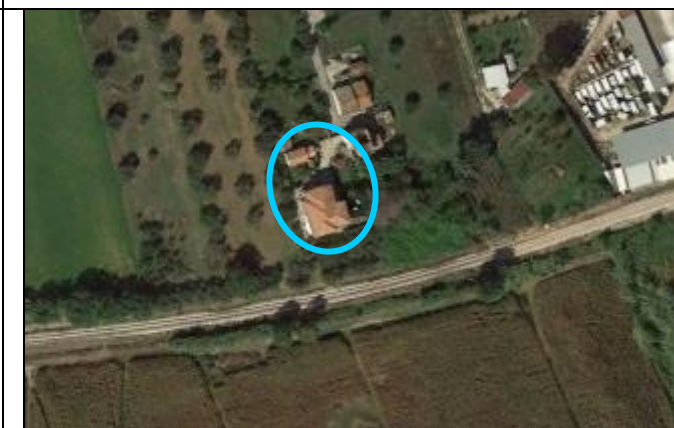
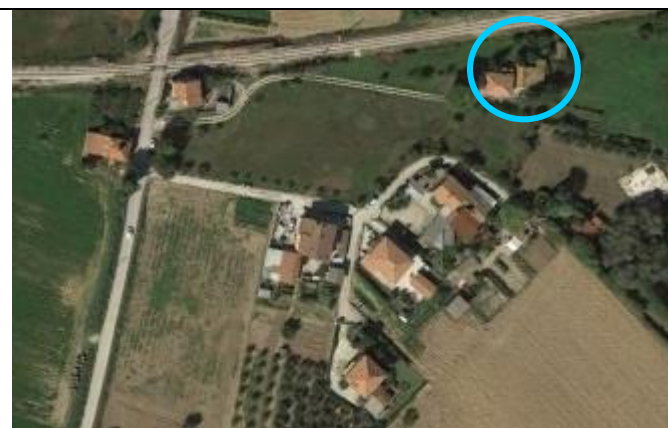


SCHEDE DI CENSIMENTO DEI RICETTORI

S.S. 80 – "RACCORDO DI TERAMO"
TRATTA STRADALE TERAMO MARE
VARIANTE ALLA S.S. 80 DALLA A14 (Mosciano S. Angelo) ALLA S.S. 16 (Giulianova) – LOTTO IV

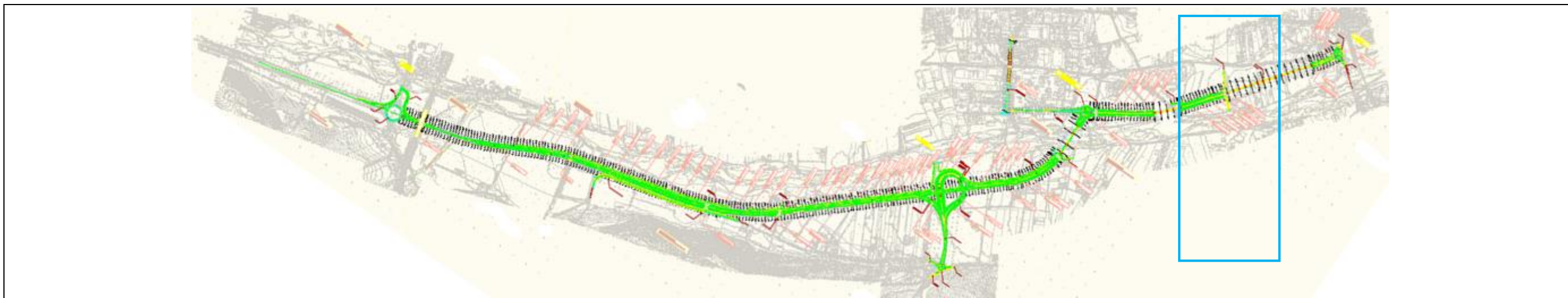


Denominazione recettore: R69		Denominazione recettore: R70		Denominazione recettore: R71		Denominazione recettore: R72	
GPS: N 42° 43' 40.21" - E 13° 57' 32.77"	Tipologia: edificio residenziale	GPS: N 42° 43' 42.34" - E 13° 57' 44.86"	Tipologia: attività produttiva	GPS: N 42° 43' 53.54" - E 13° 57' 50.11"	Tipologia: edificio residenziale	GPS: N 42° 43' 56.16" - E 13° 57' 57.24"	Tipologia: edificio residenziale
Stato di conservazione: discreto	Numero di piani: 2	Stato di conservazione: buono	Numero di piani: 1	Stato di conservazione: buono	Numero di piani: 2	Stato di conservazione: buono	Numero di piani: 2
Distanza dal tracciato di progetto: 232 m		Distanza dal tracciato di progetto: 119 m		Distanza dal tracciato di progetto: 235 m		Distanza dal tracciato di progetto: 161 m	

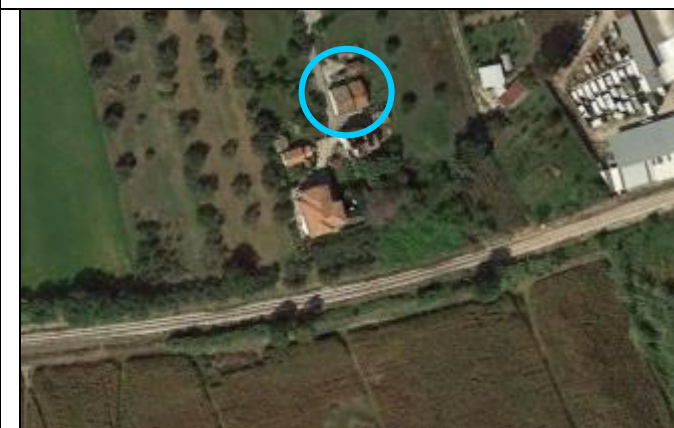
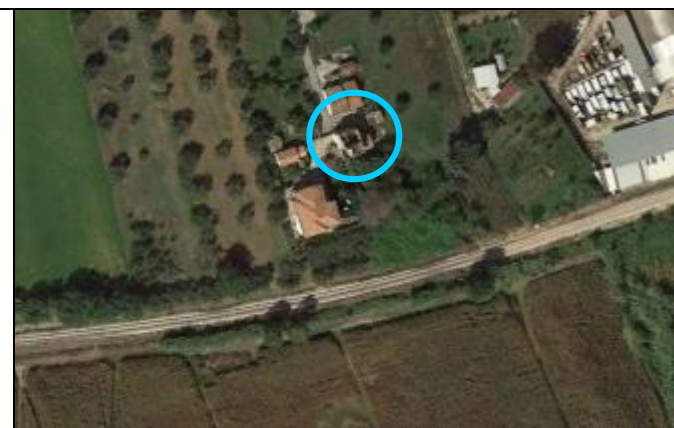


SCHEDE DI CENSIMENTO DEI RICETTORI

S.S. 80 – "RACCORDO DI TERAMO"
TRATTA STRADALE TERAMO MARE
VARIANTE ALLA S.S. 80 DALLA A14 (Mosciano S. Angelo) ALLA S.S. 16 (Giulianova) – LOTTO IV

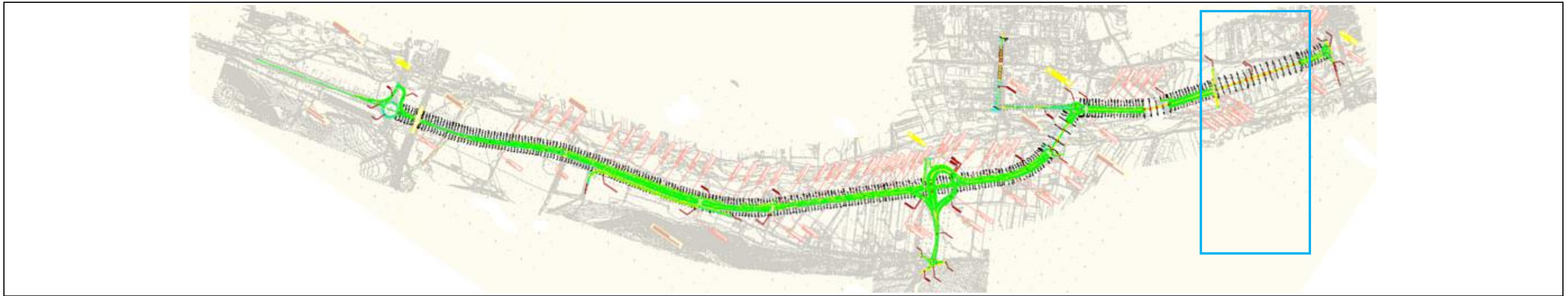


Denominazione recettore: R73		Denominazione recettore: R74		Denominazione recettore: R75		Denominazione recettore: R76	
GPS: N 42° 43' 57.12" - E 13° 57' 57.37"	Tipologia: rudere	GPS: N 42° 43' 57.60" - E 13° 57' 56.99"	Tipologia: edificio residenziale	GPS: N 42° 44' 00.12" - E 13° 58' 01.26"	Tipologia: attività produttiva	GPS: N 42° 44' 01.76" - E 13° 58' 00.90"	Tipologia: edificio residenziale
Stato di conservazione: cattivo	Numero di piani: 2	Stato di conservazione: buono	Numero di piani: 2	Stato di conservazione: buono	Numero di piani: 1	Stato di conservazione: buono	Numero di piani: 2
Distanza dal tracciato di progetto: 178 m		Distanza dal tracciato di progetto: 194 m		Distanza dal tracciato di progetto: 145 m		Distanza dal tracciato di progetto: 198 m	

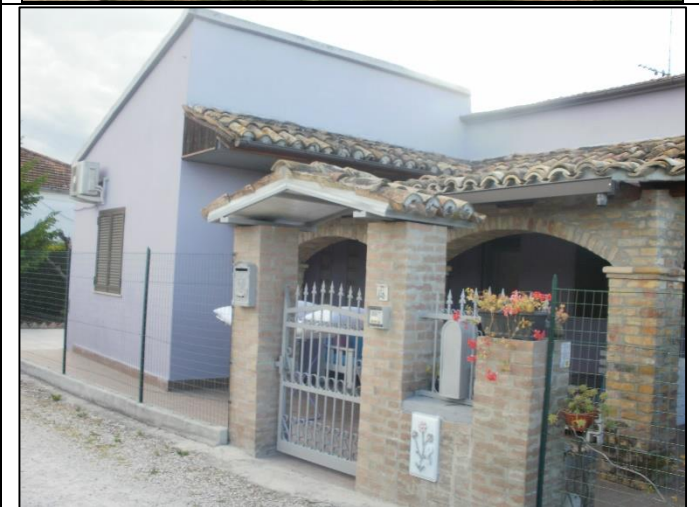
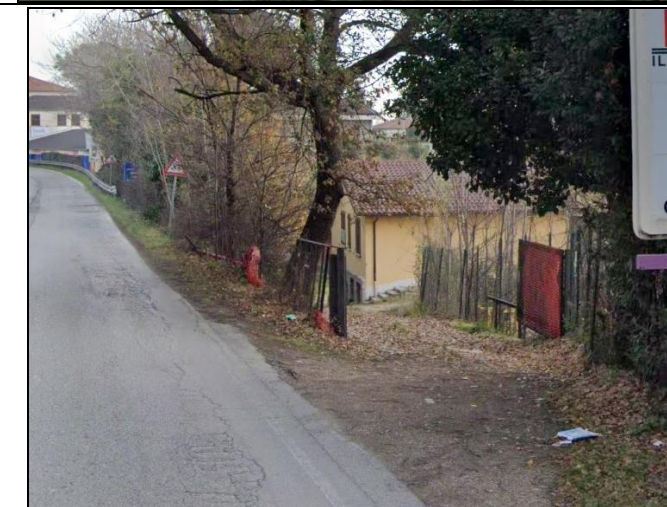
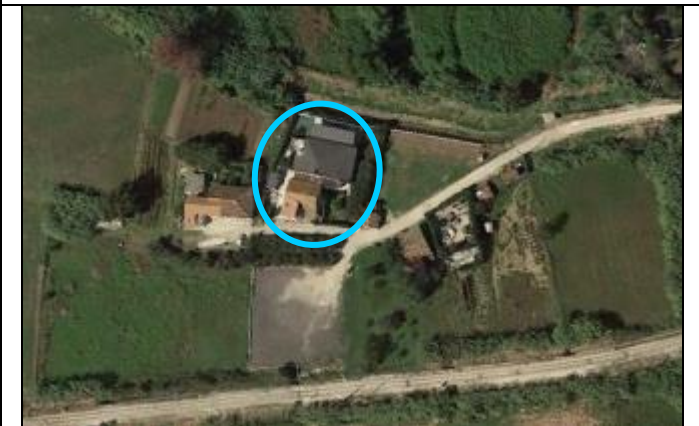


SCHEDE DI CENSIMENTO DEI RICETTORI

S.S. 80 – “RACCORDO DI TERAMO”
TRATTA STRADALE TERAMO MARE
VARIANTE ALLA S.S. 80 DALLA A14 (Mosciano S. Angelo) ALLA S.S. 16 (Giulianova) – LOTTO IV

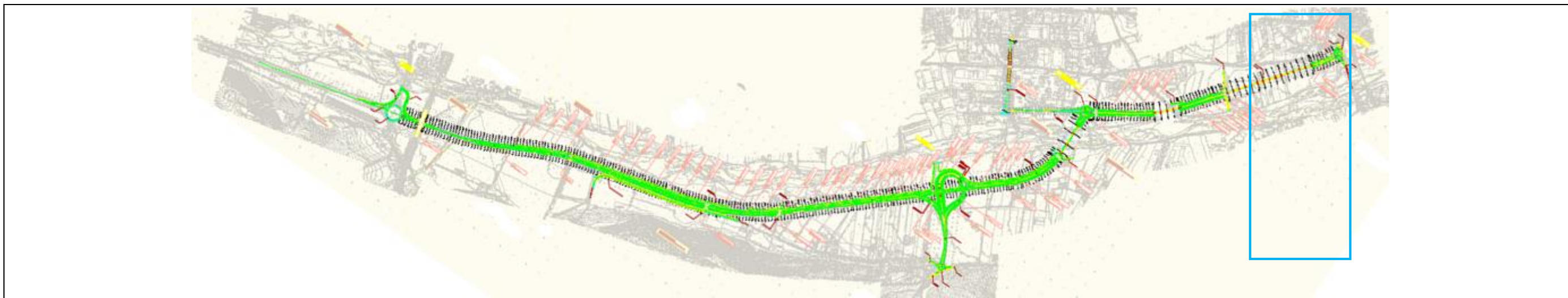


Denominazione recettore: R77		Denominazione recettore: R78		Denominazione recettore: R79		Denominazione recettore: R80	
GPS: N 42° 44' 03.16" - E 13° 58' 03.88"	Tipologia: edificio residenziale	GPS: N 42° 44' 07.27" - E 13° 58' 03.07"	Tipologia: attività produttiva	GPS: N 42° 44' 09.51" - E 13° 58' 05.57"	Tipologia: edificio residenziale	GPS: N 42° 44' 05.05" - E 13° 58' 09.18"	Tipologia: attività produttiva
Stato di conservazione: discreto	Numero di piani: 1	Stato di conservazione: buono	Numero di piani: 2	Stato di conservazione: buono	Numero di piani: 2	Stato di conservazione: buono	Numero di piani: 1
Distanza dal tracciato di progetto: 184 m		Distanza dal tracciato di progetto: 225 m		Distanza dal tracciato di progetto: 250 m		Distanza dal tracciato di progetto: 109 m	

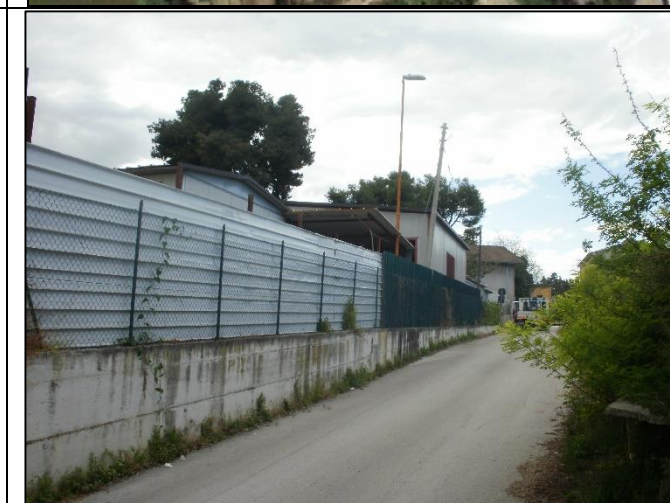
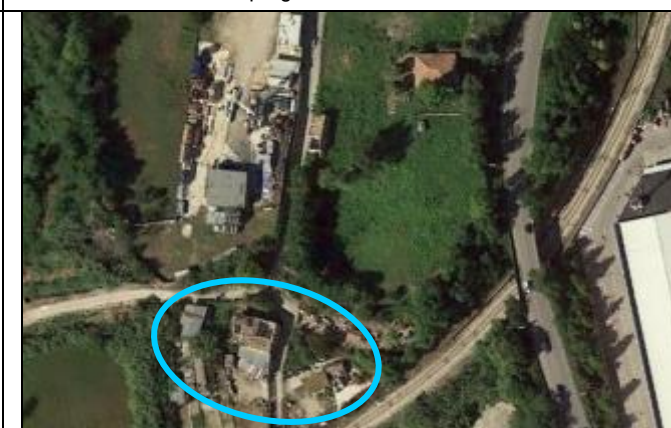
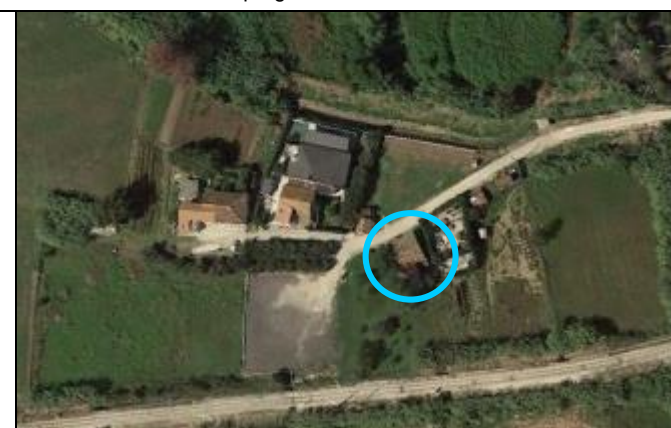
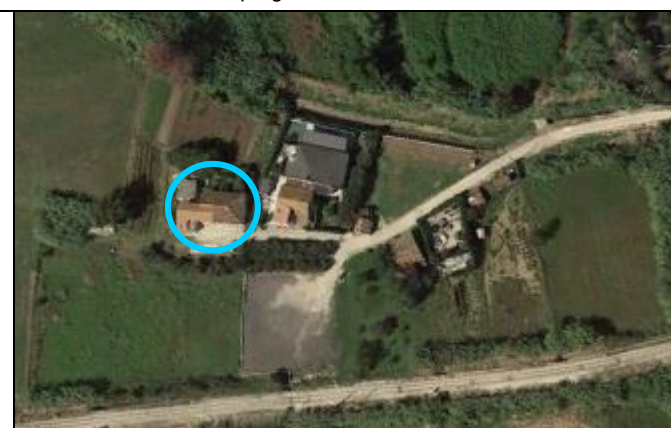


SCHEDE DI CENSIMENTO DEI RICETTORI

S.S. 80 – "RACCORDO DI TERAMO"
TRATTA STRADALE TERAMO MARE
VARIANTE ALLA S.S. 80 DALLA A14 (Mosciano S. Angelo) ALLA S.S. 16 (Giulianova) – LOTTO IV



Denominazione recettore: R81		Denominazione recettore: R82		Denominazione recettore: R83		Denominazione recettore: R84	
GPS: N 42° 44' 04.51" - E 13° 58' 08.37"	Tipologia: edificio residenziale	GPS: N 42° 44' 05.26" - E 13° 58' 10.91"	Tipologia: deposito	GPS: N 42° 44' 08.43" - E 13° 58' 14.56"	Tipologia: rudere	GPS: N 42° 44' 09.50" - E 13° 58' 12.99"	Tipologia: attività produttiva
Stato di conservazione: discreto	Numero di piani: 1	Stato di conservazione: discreto	Numero di piani: 1	Stato di conservazione: cattivo	Numero di piani: 2	Stato di conservazione: discreto	Numero di piani: 1
Distanza dal tracciato di progetto: 116 m		Distanza dal tracciato di progetto: 84 m		Distanza dal tracciato di progetto: 65 m		Distanza dal tracciato di progetto: 89 m	

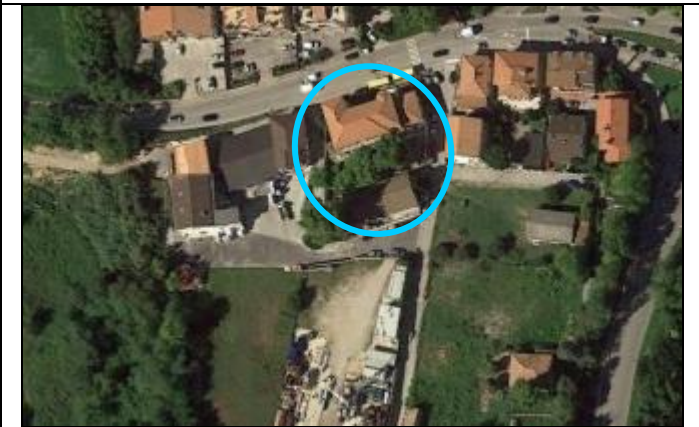


SCHEDE DI CENSIMENTO DEI RICETTORI

S.S. 80 – "RACCORDO DI TERAMO"
TRATTA STRADALE TERAMO MARE
VARIANTE ALLA S.S. 80 DALLA A14 (Mosciano S. Angelo) ALLA S.S. 16 (Giulianova) – LOTTO IV

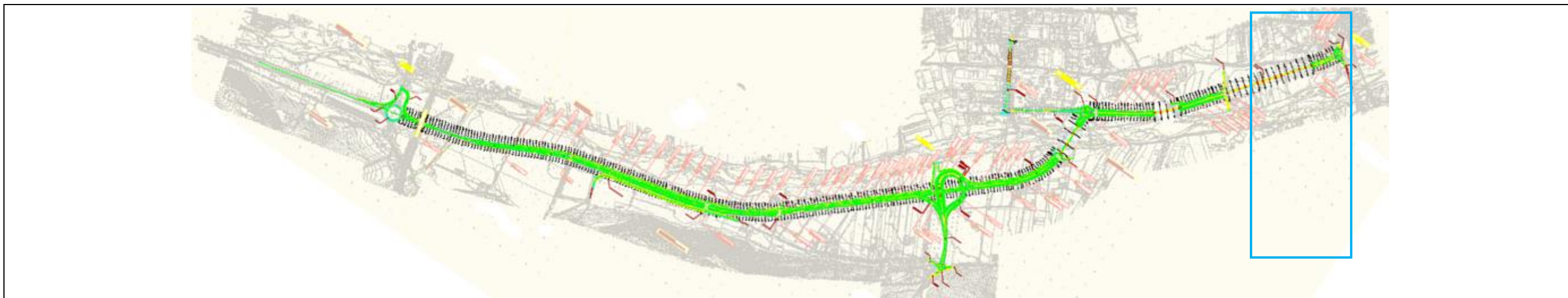


Denominazione recettore: R85		Denominazione recettore: R86		Denominazione recettore: R87		Denominazione recettore: R88	
GPS: N 42° 44' 10.52" - E 13° 58' 13.59"	Tipologia: rudere	GPS: N 42° 44' 11.30" - E 13° 58' 08.72"	Tipologia: edificio residenziale	GPS: N 42° 44' 11.64" - E 13° 58' 09.33"	Tipologia: edificio residenziale + attività produttiva	GPS: N 42° 44' 12.76" - E 13° 58' 10.39"	Tipologia: scuola
Stato di conservazione: cattivo	Numero di piani: 2	Stato di conservazione: buono	Numero di piani: 3	Stato di conservazione: buono	Numero di piani: 2	Stato di conservazione: buono	Numero di piani: 2
Distanza dal tracciato di progetto: 70 m		Distanza dal tracciato di progetto: 158 m		Distanza dal tracciato di progetto: 159 m		Distanza dal tracciato di progetto: 126 m	

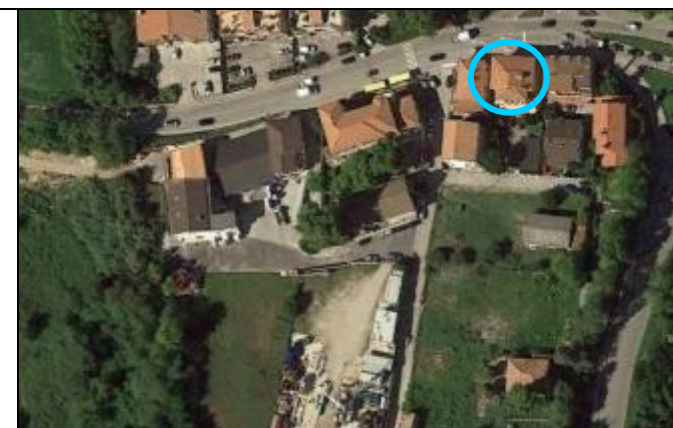
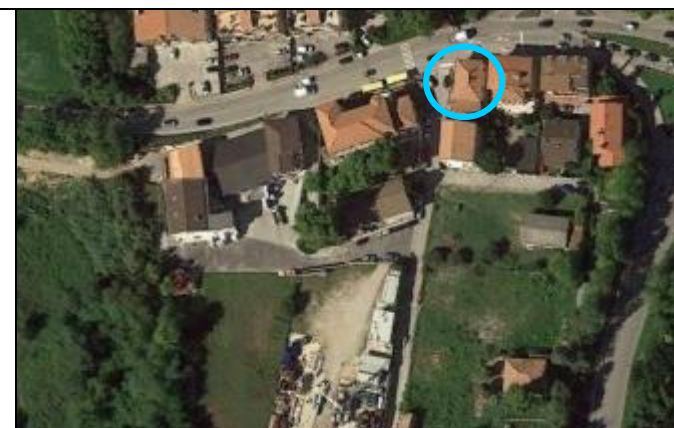


SCHEDE DI CENSIMENTO DEI RICETTORI

S.S. 80 – "RACCORDO DI TERAMO"
TRATTA STRADALE TERAMO MARE
VARIANTE ALLA S.S. 80 DALLA A14 (Mosciano S. Angelo) ALLA S.S. 16 (Giulianova) – LOTTO IV

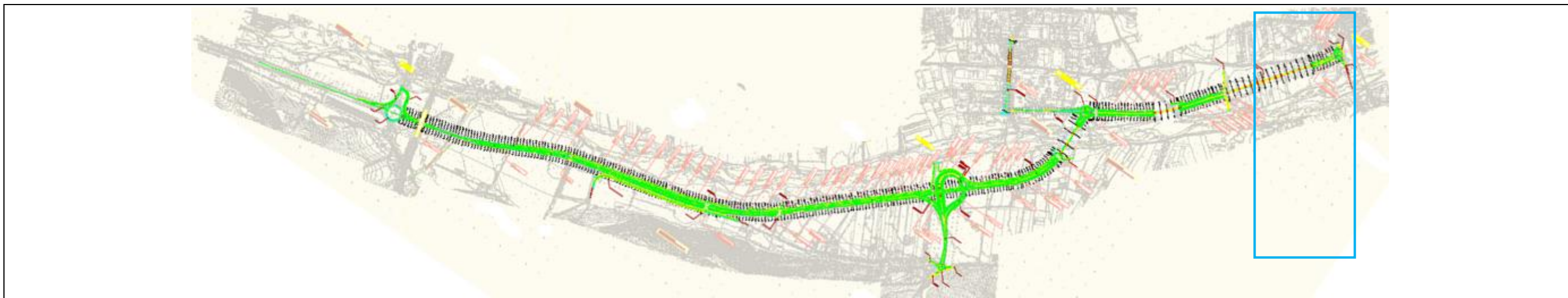


Denominazione recettore: R89		Denominazione recettore: R90		Denominazione recettore: R91		Denominazione recettore: R92	
GPS: N 42° 44' 13.29" - E 13° 58' 11.61"	Tipologia: edificio residenziale	GPS: N 42° 44' 13.89" - E 13° 58' 11.22"	Tipologia: edificio residenziale	GPS: N 42° 44' 14.18" - E 13° 58' 11.64"	Tipologia: edificio residenziale	GPS: N 42° 44' 14.56" - E 13° 58' 12.24"	Tipologia: edificio residenziale
Stato di conservazione: buono	Numero di piani: 2	Stato di conservazione: buono	Numero di piani: 1	Stato di conservazione: ottimo	Numero di piani: 2	Stato di conservazione: ottimo	Numero di piani: 2
Distanza dal tracciato di progetto: 132 m		Distanza dal tracciato di progetto: 149 m		Distanza dal tracciato di progetto: 149 m		Distanza dal tracciato di progetto: 147 m	

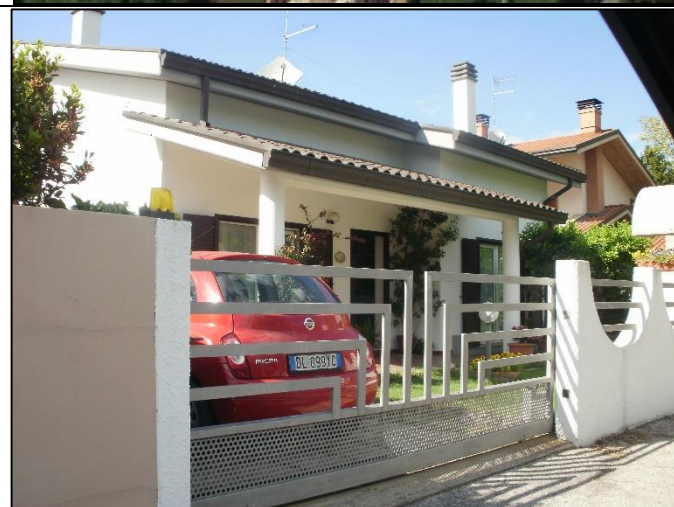


SCHEDE DI CENSIMENTO DEI RICETTORI

S.S. 80 – "RACCORDO DI TERAMO"
TRATTA STRADALE TERAMO MARE
VARIANTE ALLA S.S. 80 DALLA A14 (Mosciano S. Angelo) ALLA S.S. 16 (Giulianova) – LOTTO IV

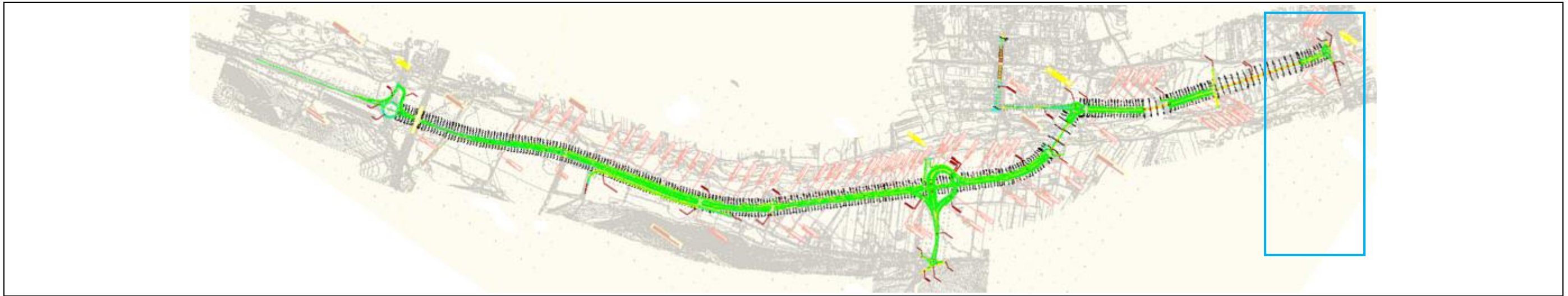


Denominazione recettore: R93		Denominazione recettore: R94		Denominazione recettore: R95		Denominazione recettore: R96	
GPS: N 42° 44' 13.97" - E 13° 58' 12.78"	Tipologia: edificio residenziale	GPS: N 42° 44' 14.41" - E 13° 58' 13.15"	Tipologia: edificio residenziale	GPS: N 42° 44' 13.14" - E 13° 58' 13.42"	Tipologia: deposito	GPS: N 42° 44' 11.79" - E 13° 58' 14.45"	Tipologia: edificio residenziale
Stato di conservazione: ottimo	Numero di piani: 2	Stato di conservazione: ottimo	Numero di piani: 2	Stato di conservazione: discreto	Numero di piani: 1	Stato di conservazione: cattivo	Numero di piani: 2
Distanza dal tracciato di progetto: 128 m		Distanza dal tracciato di progetto: 127 m		Distanza dal tracciato di progetto: 99 m		Distanza dal tracciato di progetto: 54 m	

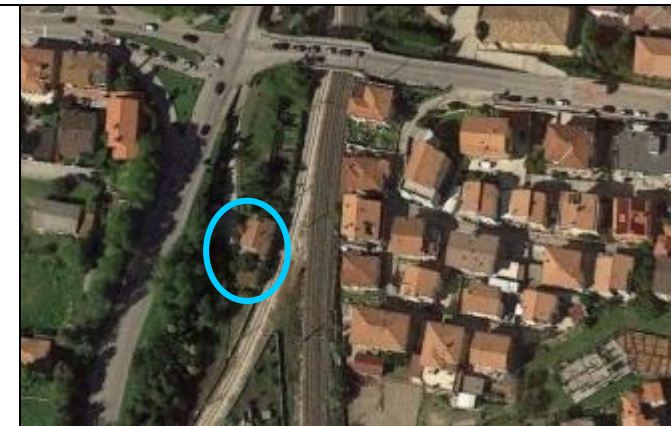


SCHEDE DI CENSIMENTO DEI RICETTORI

S.S. 80 – “RACCORDO DI TERAMO”
TRATTA STRADALE TERAMO MARE
VARIANTE ALLA S.S. 80 DALLA A14 (Mosciano S. Angelo) ALLA S.S. 16 (Giulianova) – LOTTO IV

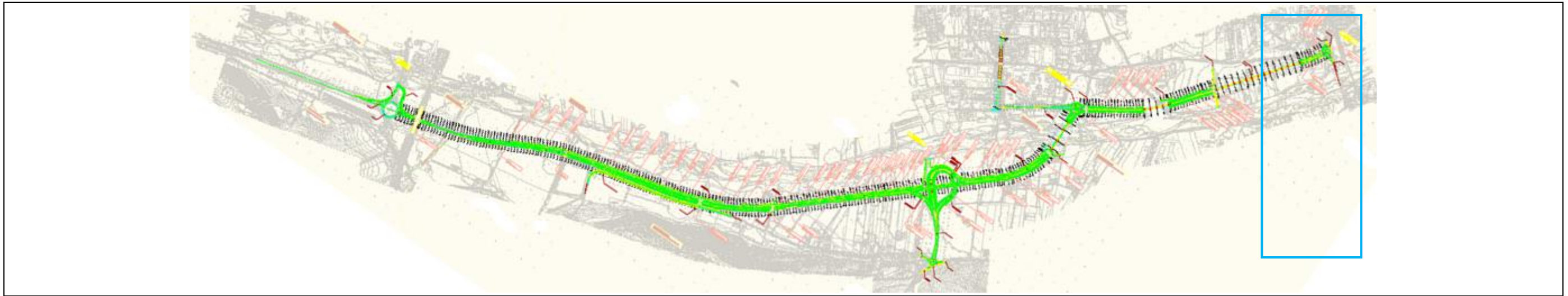


Denominazione recettore: R97		Denominazione recettore: R98		Denominazione recettore: R99		Denominazione recettore: R100	
GPS: N 42° 44' 11.04" - E 13° 58' 19.39"	Tipologia: attività produttiva	GPS: N 42° 44' 14.43" - E 13° 58' 15.78"	Tipologia: edificio residenziale	GPS: N 42° 44' 16.35" - E 13° 58' 15.77"	Tipologia: edificio residenziale	GPS: N 42° 44' 15.69" - E 13° 58' 16.42"	Tipologia: edificio residenziale
Stato di conservazione: buono	Numero di piani: 1	Stato di conservazione: discreto	Numero di piani: 2	Stato di conservazione: discreto	Numero di piani: 2	Stato di conservazione: discreto	Numero di piani: 1
Distanza dal tracciato di progetto: 16 m		Distanza dal tracciato di progetto: 94 m		Distanza dal tracciato di progetto: 163 m		Distanza dal tracciato di progetto: 142 m	

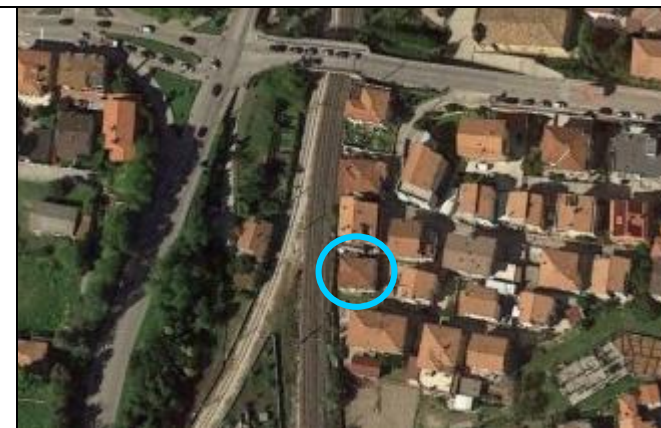


SCHEDE DI CENSIMENTO DEI RICETTORI

S.S. 80 – "RACCORDO DI TERAMO"
TRATTA STRADALE TERAMO MARE
VARIANTE ALLA S.S. 80 DALLA A14 (Mosciano S. Angelo) ALLA S.S. 16 (Giulianova) – LOTTO IV

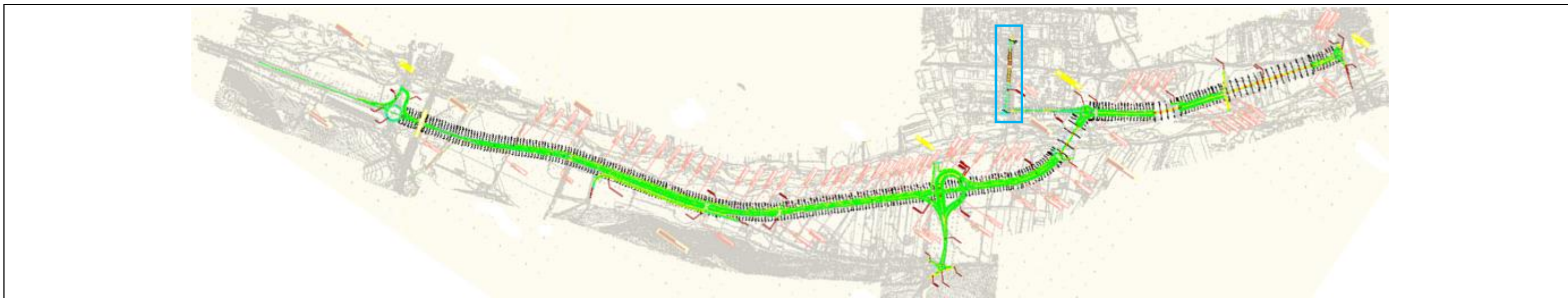


Denominazione recettore: R101		Denominazione recettore: R102		Denominazione recettore: R103		Denominazione recettore: R104	
GPS: N 42° 44' 15.33" - E 13° 58' 16.81"	Tipologia: edificio residenziale	GPS: N 42° 44' 14.89" - E 13° 58' 17.31"	Tipologia: edificio residenziale	GPS: N 42° 44' 14.51" - E 13° 58' 18.11"	Tipologia: edificio residenziale	GPS: N 42° 44' 13.98" - E 13° 58' 21.28"	Tipologia: edificio residenziale
Stato di conservazione: discreto	Numero di piani: 2	Stato di conservazione: discreto	Numero di piani: 1	Stato di conservazione: discreto	Numero di piani: 3	Stato di conservazione: buono	Numero di piani: 3
Distanza dal tracciato di progetto: 129 m		Distanza dal tracciato di progetto: 114 m		Distanza dal tracciato di progetto: 99 m		Distanza dal tracciato di progetto: 131 m	



SCHEDE DI CENSIMENTO DEI RICETTORI

S.S. 80 – “RACCORDO DI TERAMO”
TRATTA STRADALE TERAMO MARE
VARIANTE ALLA S.S. 80 DALLA A14 (Mosciano S. Angelo) ALLA S.S. 16 (Giulianova) – LOTTO IV



Denominazione recettore: R105		Denominazione recettore: R106	
GPS: N 42° 43' 30.24" - E 13° 57' 02.12"	Tipologia: attività produttiva	GPS: N 42° 43' 31.75" - E 13° 57' 04.63"	Tipologia: attività produttiva
Stato di conservazione: buono	Numero di piani: 1	Stato di conservazione: buono	Numero di piani: 2
Distanza dal tracciato di progetto: 13 m		Distanza dal tracciato di progetto: 10 m	

