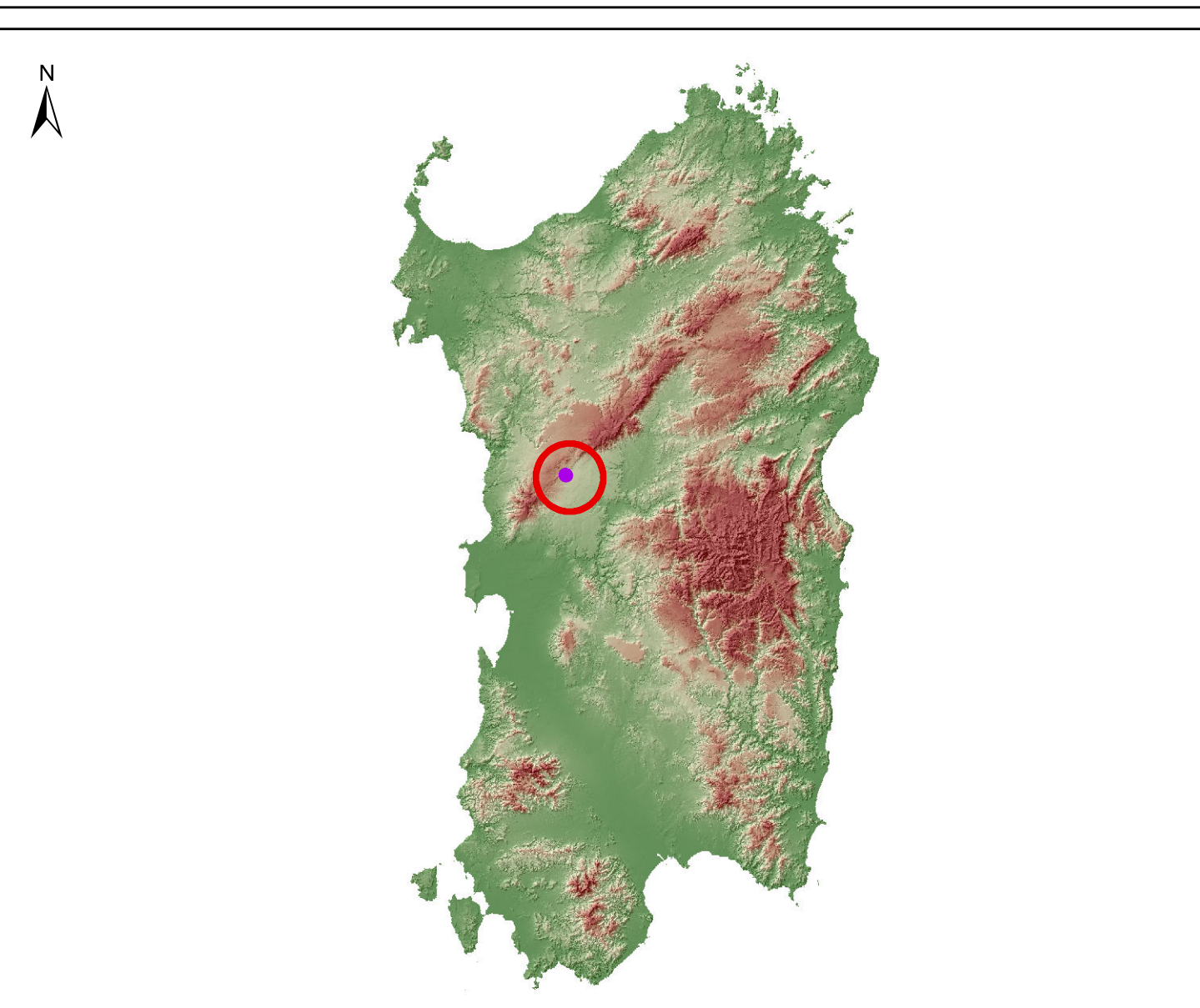


- ### Legenda
- Nuova SE 380_150kV di Macomer
 - Sostegno 380kV - ST - Nuovi Raccordi
 - Sostegno 380kV - ST - Ittiri-Selargius - Demolizione
 - Elettrodotto 380kV - ST - Ittiri - Selargius - Nuovi Raccordi
 - Elettrodotto 380kV - ST - Ittiri - Selargius - Demolizione
 - Nuova viabilità
 - Altri elettrodotto esistenti
 - Beni culturali architettonici - Fonte: Repertorio del Mosaico dei beni paesaggistici e identitari - Anno 2017
 - Beni dichiarati di interesse culturale (Fonte: Segretariato Regionale del Ministero della Cultura per la Sardegna)
 - Aree di pertinenza dei Beni
 - Beni culturali - Fonte: <http://vincicollearte.beniculturali.it/>
- #### Uteriori beni censiti da ricognizione archeologica
- Beni PPR ricoficati tramite ricognizione dell'Archeologo
 - Beni PPR, VIR ricoficati tramite ricognizione dell'Archeologo
 - Beni VIR ricoficati tramite ricognizione dell'Archeologo
 - Beni VIR, SEGR ricoficati tramite ricognizione dell'Archeologo
 - Uteriori beni individuati tramite ricognizione archeologica
- #### Beni paesaggistici individuati dal PPR (art. 143 D.Lgs 42/2004 ss.mm.ii.)
- Alberi monumentali (art. 8,17,18 N.T.A. PPR)
 - Aree caratterizzate da edifici e manufatti di valenza storico-culturale (art. 8, 47, 48, 49, 50 N.T.A. PPR)
 - Fascia di rispetto di 100 m da aree caratterizzate da edifici e manufatti di valenza storico-culturale
 - Grotte e caverne (art. 8,17,18 N.T.A. PPR)
 - Matrici di sviluppo dei centri di antica e prima formazione (art. 8,47,51,52,53 N.T.A. PPR)
 - Aree a quota superiore ai 900 m s.l.m. (art. 8,17,18 N.T.A. PPR)
 - Fascia di rispetto di 150 m dai corsi d'acqua cartografati dal PPR (art. 8,17,18 N.T.A. PPR)
 - Fascia di rispetto di 300 m da zone umide, laghi naturali e invasi artificiali (art. 8,17,18 N.T.A. PPR)
 - Perimetro apparati vulcanici
 - Zone gravate da usi civili (art. 142 comma 1 lettera h. D.Lgs 42/2004 ss.mm.ii.)
 - Immobili e aree di notevole interesse pubblico (art. 136 D. Lgs. 42/2004 e ss.mm.ii.)
 - Fascia di tutela di 300 m dai laghi (art. 142 comma 1 lettera b. D.Lgs 42/2004 ss.mm.ii.)
 - Fascia di tutela di 150 m dei corsi d'acqua (art. 142 comma 1 lettera c. D.Lgs 42/2004 ss.mm.ii.)
 - CFVA - Unità di ammissione (boschi) D. Lgs. 386/2003



ORDINE INGEGNERI
PADOVANI CALIARI
N. 3421 Dott. Ing. Giuseppe Frongia

0	Mag 2024	Emissione	IT	GF	GF
REV.	DATE	DESCRIPTION	PREPARED	CHECKED	APPROVED
<p>PROJECT: NUOVA SE a 380/150kV "Macomer 380" e raccordi alla RTN in entra-esit sulla linea esistente a 380kV "ITIRI-SELARGIUS"</p> <p>FILE NAME: GRE.ECC.26.ITW.150066.00.143.00_Operare RTN - Carta dei dispositivi di tutela paesaggistica</p> <p>CLASSIFICATION: GRE.ECC.26.ITW.150066.00.143.00</p> <p>FORMAT: A0 SCALE: 1:10000 PLOT SCALE: 1:1 SHEET: 1 di 01</p> <p>UTILIZATION SCOPE: Engineering & Construction TITLE: Opere RTN - Carta dei dispositivi di tutela paesaggistica</p> <p>GRE VALIDATION</p> <p>INDICED BY: GRE CODE:</p> <p>VERIFIED BY: GROUP: FUNCTION: TYPE: ISSUES: COUNTRY: TCC: PLANT: SYSTEM: PROGRESSIVE: REVISION:</p> <p>SCALE/ABBONATA: GRE.ECC.26.ITW.150066.00.143.00</p>					