



Engineering & Construction



ENERGY
ENVIRONMENT
ENGINEERING

GRE CODE

GRE.EEC.R.24.IT.W.15066.16.006.00

PAGE

1 di/of 7

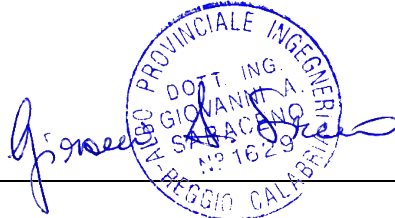
TITLE:

AVAILABLE LANGUAGE: IT

Nuova SE a 380/150kV "Macomer 380"
e Raccordi alla RTN
in entra-esci sulla linea esistente a 380kV
"ITTIRI – SELARGIUS"

Stazione Elettrica 380/150kV "MACOMER 380"
Raccordi alla RTN

Verifica preliminare ostacoli al volo



File:

00	Mag.2022	Emissione	3E	3E	EGP
<i>REV.</i>	<i>DATE</i>	<i>DESCRIPTION</i>	<i>PREPARED</i>	<i>VERIFIED</i>	<i>APPROVED</i>

GRE VALIDATION

	<i>NAPOLI</i>	<i>MARLETTA</i>
<i>COLLABORATORS</i>	<i>VERIFIED BY</i>	<i>VALIDATED BY</i>

<i>PROJECT / PLANT</i>	GRE CODE																		
	<i>GROUP</i>	<i>FUNCTION</i>	<i>TYPE</i>	<i>ISSUER</i>	<i>COUNTRY</i>	<i>TEC</i>	<i>PLANT</i>			<i>SYSTEM</i>	<i>PROGRESSIVE</i>	<i>REVISION</i>							
	GRE	EEC	R	2	4	I	T	W	1	5	0	6	6	1	6	0	0	6	0

<i>CLASSIFICATION</i>	<i>UTILIZATION SCOPE</i>
-----------------------	--------------------------

**DICHIARAZIONE SOSTITUTIVA DI ATTO NOTORIO
ATTESTANTE L'ISCRIZIONE ALL'ALBO PROFESSIONALE**

OGGETTO: **NUOVA STAZIONE ELETTRICA R.T.N. 380/150 kV "Macomer 380" da inserire in entra-esce sulla linea esistente in singola terna a 380 kV "Ittiri – Selargius" - Proponente ENEL GREEN POWER S.r.l.**

Dichiarazione resa in conformità all'art. 47 del D.P.R. 445/00 s.m.i.

Il sottoscritto Giovanni Antonio Saraceno nato a Reggio Calabria il 25.07.68, residente in Pontedera via Grazia Deledda n.26, C.F. SRCGNN68L25H225I con studio presso 3E Ingegneria srl in Pisa, via Gioacchino Volpe 92, in qualità di tecnico progettista di parte del progetto di formazione di nuova Stazione Elettrica R.T.N. 380/150 kV denominata "Macomer 380" da realizzarsi nel Comune di Macomer (NU),

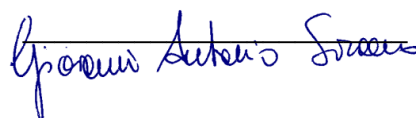
consapevole che in caso di mendaci dichiarazioni il Dpr 445/2000 prevede sanzioni penali e decadenza dai benefici (artt. 76/75) e informato/a che i dati forniti saranno utilizzati ai sensi del D. lgs 196/2003

DICHIARA

Che non ci sono interferenze con le attività aeronautiche, come da report allegati.

Pisa, 02/05/2022

Il tecnico Progettista



REPORT


Richiedente

Nome/Società:	ENEL GREEN POWER	Cognome/Rag.	S.r.l.
C.F./P.IVA:		Comune	
Provincia		CAP:	
Indirizzo:		N° Civico:	
Mail:		PEC:	
Telefono:		Cellulare:	
Fax :			

Tecnico

Nome:	Giovanni Antonio	Cognome:	Saraceno
Matricola:	1629	Albo:	Ingegneri Provincia RC

Ostacolo: Stazione Elettrica

Materiale:	Acciaio/cemento	
<input type="checkbox"/> Ostacolo posizionato nel Centro Abitato		
<input type="checkbox"/> Presenza ostacolo con altezza AGL uguale o superiore a 60 m entro raggio 200 m		

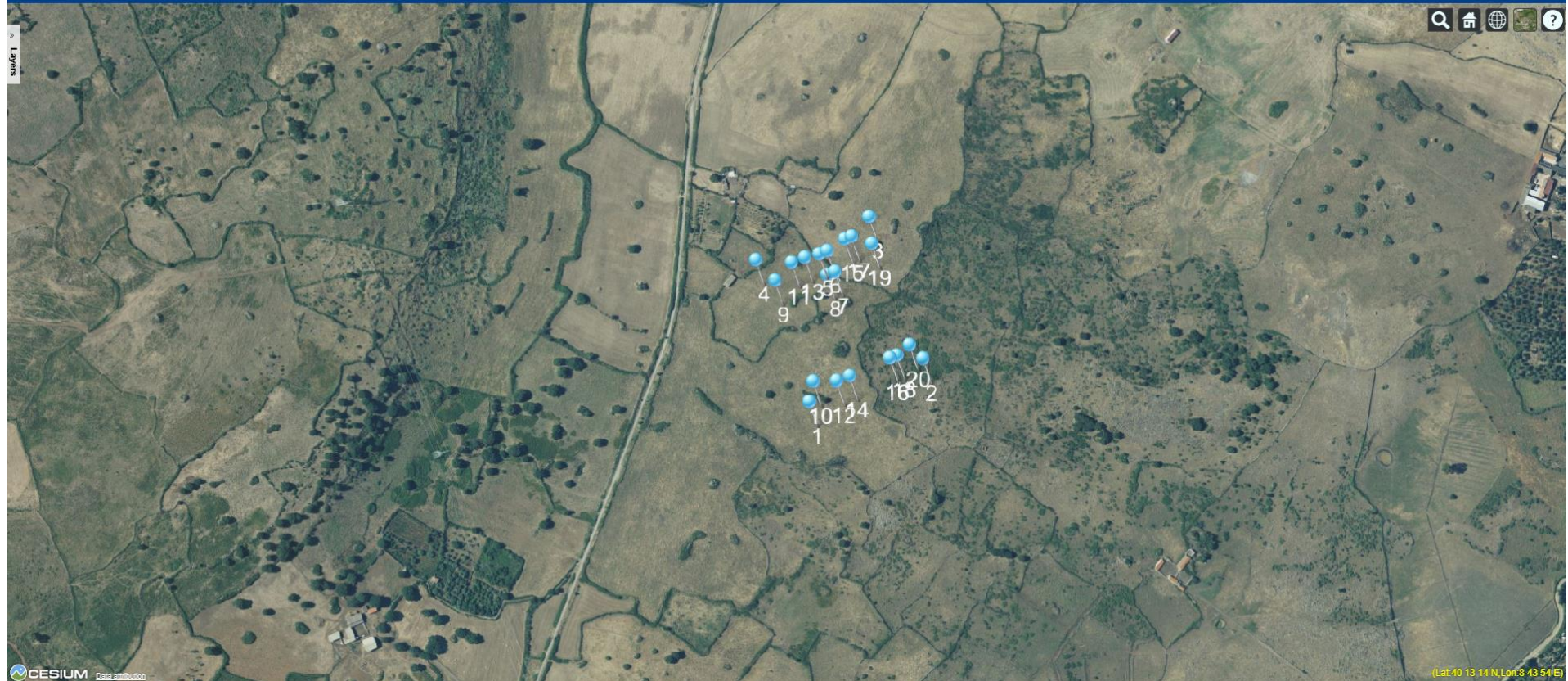
Gruppo Geografico

Sardegna-NU-Macomer-Macomer

Nr	Latitudine wgs84	Longitudine wgs84	Quota terreno	Altezza al Top	Elevazione al Top	Raggio
1	40° 13' 18.3895" N	8° 44' 43.3682" E	452.2 m	4.0 m	456.2 m	0.0 m
	Nessuna interferenza rilevata per gli aeroporti e i sistemi di comunicazione/navigazione/RADAR di ENAV S.p.A. Per i restanti criteri selettivi fare riferimento al documento "Verifica Preliminare" (www.enac.gov.it)					
2	40° 13' 20.3805" N	8° 44' 50.2118" E	452.2 m	4.0 m	456.2 m	0.0 m
	Nessuna interferenza rilevata per gli aeroporti e i sistemi di comunicazione/navigazione/RADAR di ENAV S.p.A. Per i restanti criteri selettivi fare riferimento al documento "Verifica Preliminare" (www.enac.gov.it)					
3	40° 13' 26.9364" N	8° 44' 46.9659" E	452.2 m	4.0 m	456.2 m	0.0 m
	Nessuna interferenza rilevata per gli aeroporti e i sistemi di comunicazione/navigazione/RADAR di ENAV S.p.A. Per i restanti criteri selettivi fare riferimento al documento "Verifica Preliminare" (www.enac.gov.it)					
4	40° 13' 24.9393" N	8° 44' 40.1252" E	452.2 m	4.0 m	456.2 m	0.0 m
	Nessuna interferenza rilevata per gli aeroporti e i sistemi di comunicazione/navigazione/RADAR di ENAV S.p.A. Per i restanti criteri selettivi fare riferimento al documento "Verifica Preliminare" (www.enac.gov.it)					
5	40° 13' 25.2172" N	8° 44' 43.9476" E	452.2 m	4.65 m	456.84999999	0.0 m
	Nessuna interferenza rilevata per gli aeroporti e i sistemi di comunicazione/navigazione/RADAR di ENAV S.p.A. Per i restanti criteri selettivi fare riferimento al documento "Verifica Preliminare" (www.enac.gov.it)					
6	40° 13' 25.3576" N	8° 44' 44.4303" E	452.2 m	4.65 m	456.84999999	0.0 m
	Nessuna interferenza rilevata per gli aeroporti e i sistemi di comunicazione/navigazione/RADAR di ENAV S.p.A. Per i restanti criteri selettivi fare riferimento al documento "Verifica Preliminare" (www.enac.gov.it)					
7	40° 13' 24.4024" N	8° 44' 44.9032" E	452.2 m	4.65 m	456.84999999	0.0 m
	Nessuna interferenza rilevata per gli aeroporti e i sistemi di comunicazione/navigazione/RADAR di ENAV S.p.A. Per i restanti criteri selettivi fare riferimento al documento "Verifica Preliminare" (www.enac.gov.it)					
8	40° 13' 24.262" N	8° 44' 44.4206" E	452.2 m	4.65 m	456.84999999	0.0 m

	Nessuna interferenza rilevata per gli aeroporti e i sistemi di comunicazione/navigazione/RADAR di ENAV S.p.A. Per i restanti criteri selettivi fare riferimento al documento "Verifica Preliminare" (www.enac.gov.it)					
9	40° 13' 23.9942" N	8° 44' 41.2765" E	452.2 m	24.0 m	476.2 m	0.0 m
	Nessuna interferenza rilevata per gli aeroporti e i sistemi di comunicazione/navigazione/RADAR di ENAV S.p.A. Per i restanti criteri selettivi fare riferimento al documento "Verifica Preliminare" (www.enac.gov.it)					
10	40° 13' 19.3244" N	8° 44' 43.5887" E	452.2 m	24.0 m	476.2 m	0.0 m
	Nessuna interferenza rilevata per gli aeroporti e i sistemi di comunicazione/navigazione/RADAR di ENAV S.p.A. Per i restanti criteri selettivi fare riferimento al documento "Verifica Preliminare" (www.enac.gov.it)					
11	40° 13' 24.8266" N	8° 44' 42.29" E	452.2 m	11.8 m	464.0 m	0.0 m
	Nessuna interferenza rilevata per gli aeroporti e i sistemi di comunicazione/navigazione/RADAR di ENAV S.p.A. Per i restanti criteri selettivi fare riferimento al documento "Verifica Preliminare" (www.enac.gov.it)					
12	40° 13' 19.3534" N	8° 44' 44.9999" E	452.2 m	11.8 m	464.0 m	0.0 m
	Nessuna interferenza rilevata per gli aeroporti e i sistemi di comunicazione/navigazione/RADAR di ENAV S.p.A. Per i restanti criteri selettivi fare riferimento al documento "Verifica Preliminare" (www.enac.gov.it)					
13	40° 13' 25.0569" N	8° 44' 43.0808" E	452.2 m	11.8 m	464.0 m	0.0 m
	Nessuna interferenza rilevata per gli aeroporti e i sistemi di comunicazione/navigazione/RADAR di ENAV S.p.A. Per i restanti criteri selettivi fare riferimento al documento "Verifica Preliminare" (www.enac.gov.it)					
14	40° 13' 19.5836" N	8° 44' 45.7911" E	452.2 m	11.8 m	464.0 m	0.0 m
	Nessuna interferenza rilevata per gli aeroporti e i sistemi di comunicazione/navigazione/RADAR di ENAV S.p.A. Per i restanti criteri selettivi fare riferimento al documento "Verifica Preliminare" (www.enac.gov.it)					
15	40° 13' 25.9089" N	8° 44' 45.4969" E	452.2 m	7.5 m	459.7 m	0.0 m
	Nessuna interferenza rilevata per gli aeroporti e i sistemi di comunicazione/navigazione/RADAR di ENAV S.p.A. Per i restanti criteri selettivi fare riferimento al documento "Verifica Preliminare" (www.enac.gov.it)					
16	40° 13' 20.4113" N	8° 44' 48.2189" E	452.2 m	7.5 m	459.7 m	0.0 m
	Nessuna interferenza rilevata per gli aeroporti e i sistemi di comunicazione/navigazione/RADAR di ENAV S.p.A. Per i restanti criteri selettivi fare riferimento al documento "Verifica Preliminare" (www.enac.gov.it)					
17	40° 13' 26.0286" N	8° 44' 45.9083" E	452.2 m	7.5 m	459.7 m	0.0 m
	Nessuna interferenza rilevata per gli aeroporti e i sistemi di comunicazione/navigazione/RADAR di ENAV S.p.A. Per i restanti criteri selettivi fare riferimento al documento "Verifica Preliminare" (www.enac.gov.it)					
18	40° 13' 20.531" N	8° 44' 48.6303" E	452.2 m	7.5 m	459.7 m	0.0 m
	Nessuna interferenza rilevata per gli aeroporti e i sistemi di comunicazione/navigazione/RADAR di ENAV S.p.A. Per i restanti criteri selettivi fare riferimento al documento "Verifica Preliminare" (www.enac.gov.it)					
19	40° 13' 25.6952" N	8° 44' 47.1234" E	452.2 m	17.5 m	469.7 m	0.0 m
	Nessuna interferenza rilevata per gli aeroporti e i sistemi di comunicazione/navigazione/RADAR di ENAV S.p.A. Per i restanti criteri selettivi fare riferimento al documento "Verifica Preliminare" (www.enac.gov.it)					
20	40° 13' 21.0139" N	8° 44' 49.3959" E	452.2 m	17.5 m	469.7 m	0.0 m
	Nessuna interferenza rilevata per gli aeroporti e i sistemi di comunicazione/navigazione/RADAR di ENAV S.p.A. Per i restanti criteri selettivi fare riferimento al documento "Verifica Preliminare" (www.enac.gov.it)					

stato



REPORT


Richiedente

Nome/Società:	3E Ingegneria	Cognome/Rag.	S.r.l.
C.F./P.IVA:		Comune	
Provincia		CAP:	
Indirizzo:		N° Civico:	
Mail:		PEC:	
Telefono:		Cellulare:	
Fax :			

Tecnico

Nome:	Giovanni Antonio	Cognome:	Saraceno
Matricola:	1629	Albo:	Ingegnerie provincia di RC

Ostacolo: Linea Elettrica

Materiale:	Acciaio	
<input type="checkbox"/> Ostacolo posizionato nel Centro Abitato		
<input type="checkbox"/> Presenza ostacolo con altezza AGL uguale o superiore a 60 m entro raggio 200 m		

Gruppo Geografico

Sardegna-NU-Macomer-Macomer

Nr	Latitudine wgs84	Longitudine wgs84	Quota terreno	Altezza al Top	Elevazione al Top	Raggio
1	40° 13' 19.3015" N	8° 44' 43.5093" E	452.2 m	24.0 m	476.2 m	0.0 m
2	40° 13' 16.6473" N	8° 44' 34.503" E	458.584 m	31.0 m	489.584 m	0.0 m
3	40° 13' 13.0504" N	8° 44' 22.2994" E	464.02 m	52.7 m	516.72 m	0.0 m
4	40° 13' 23.9309" N	8° 44' 41.059" E	452.2 m	24.0 m	476.2 m	0.0 m
5	40° 13' 20.3974" N	8° 44' 28.9414" E	461.138 m	28.0 m	489.138 m	0.0 m
6	40° 13' 17.7698" N	8° 44' 19.9349" E	469.578 m	43.7 m	513.278 m	0.0 m

Nessuna interferenza rilevata per gli aeroporti e i sistemi di comunicazione/navigazione/RADAR di ENAV S.p.A.
Per i restanti criteri selettivi fare riferimento al documento "Verifica Preliminare" (www.enac.gov.it)

