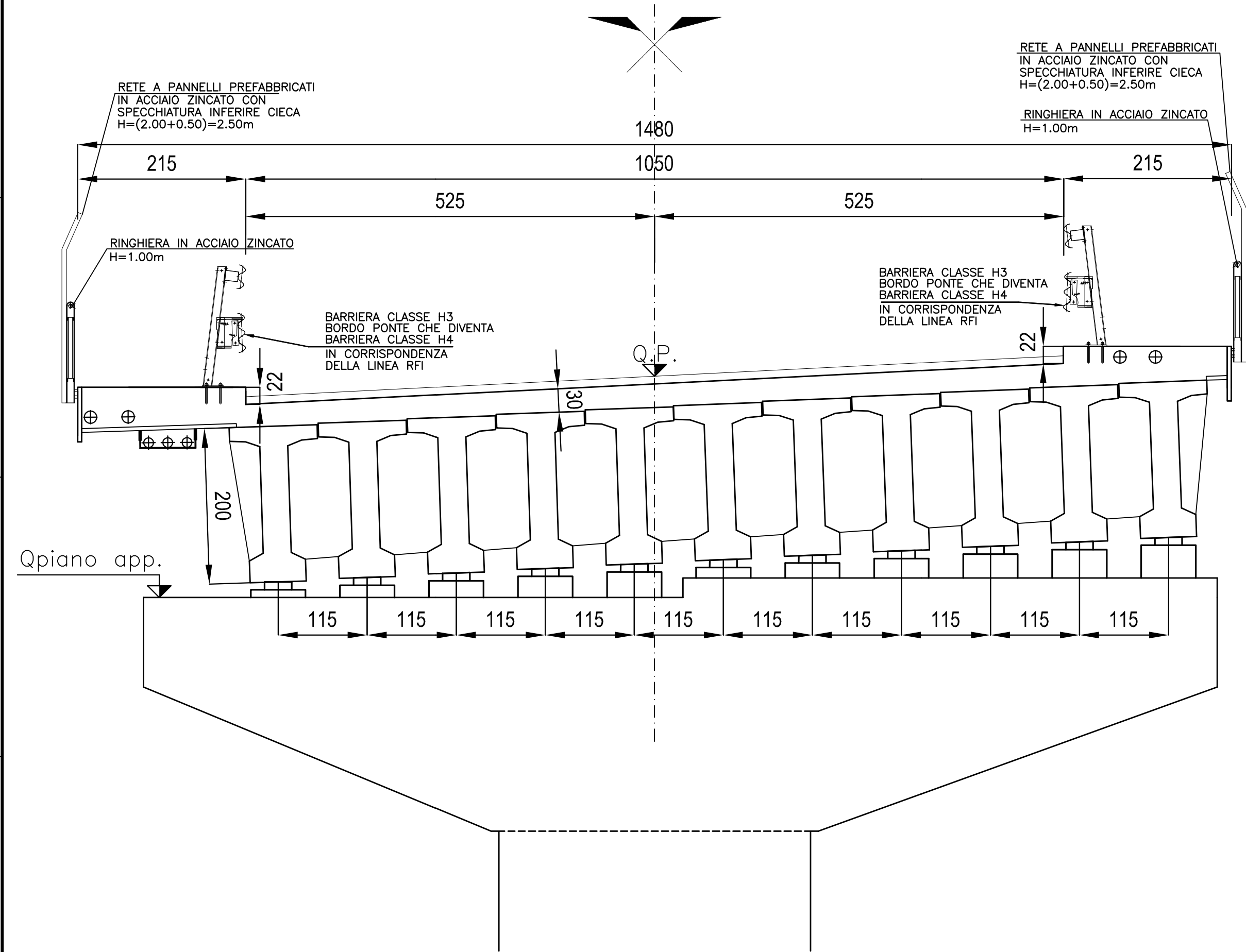
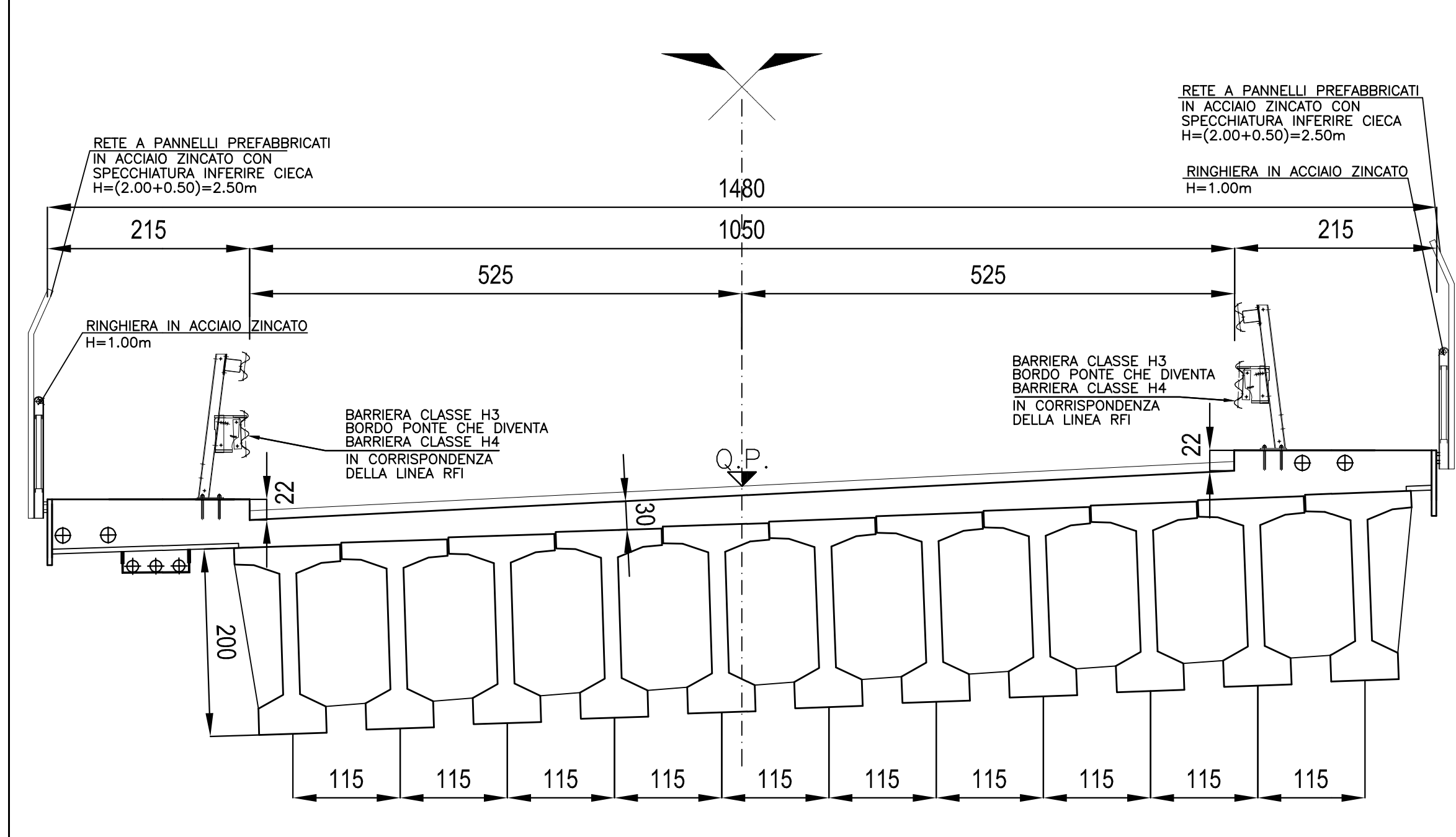


SEZIONE TRASVERSALE TIPO SU PILA 5-6
scala 1:50

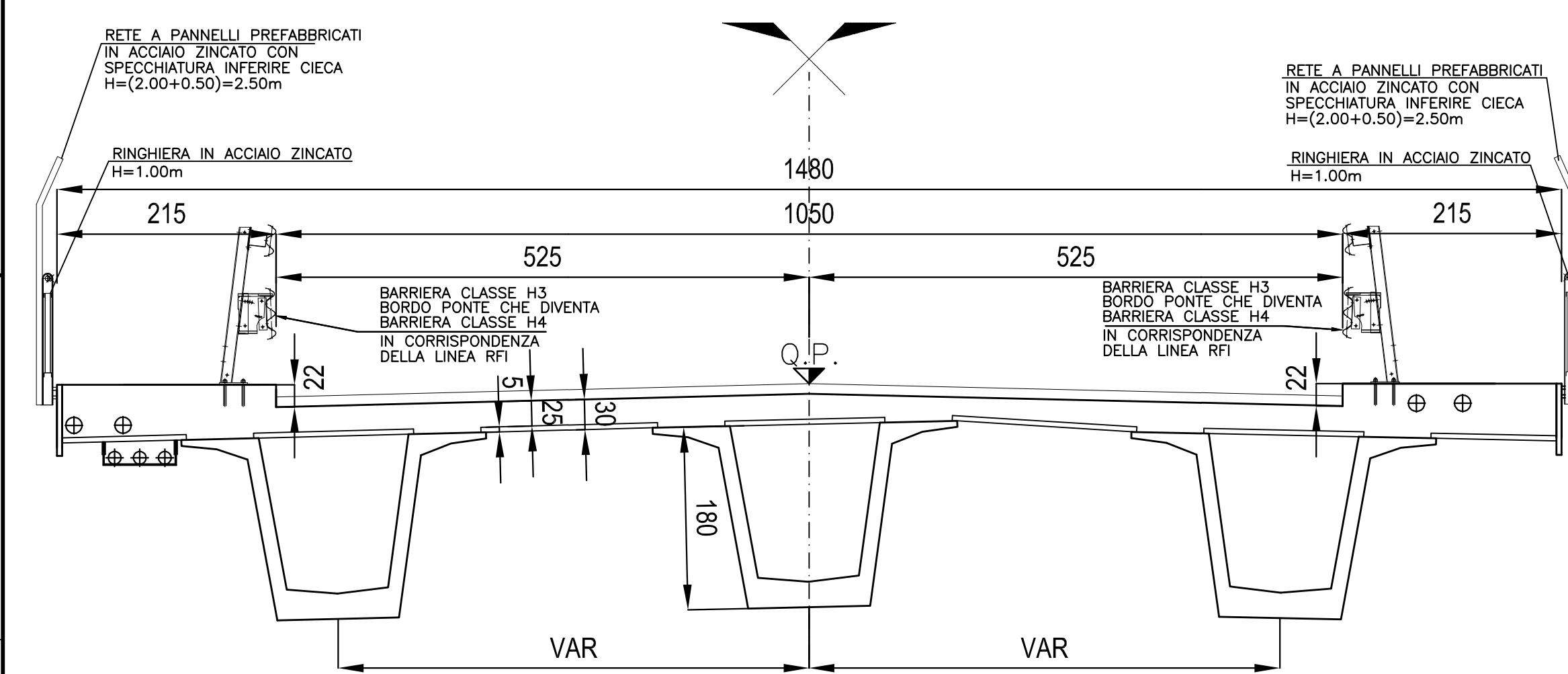


SEZIONE TRASVERSALE TIPO IN MEZZERIA CAMPATA P5-P6
scala 1:50

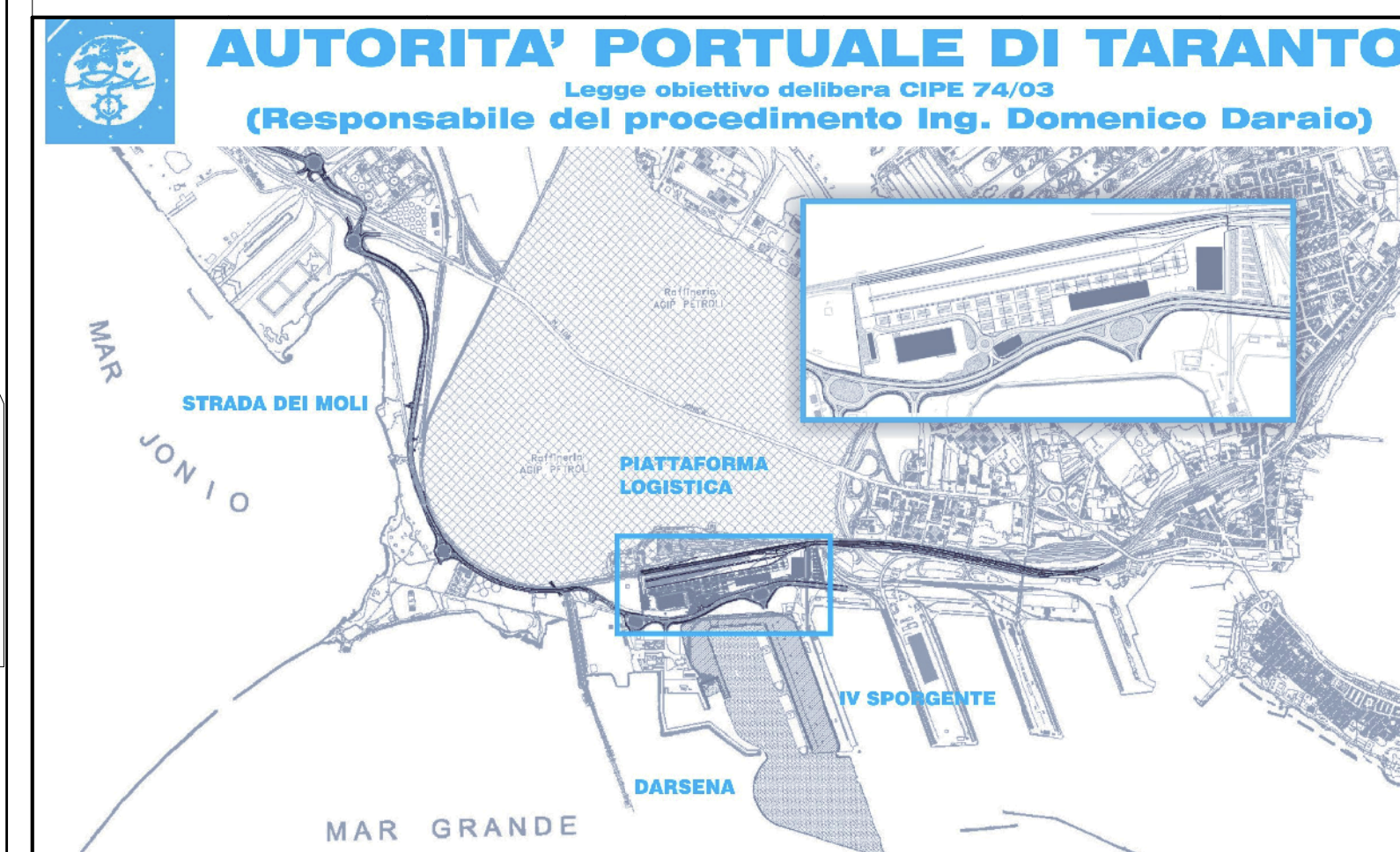
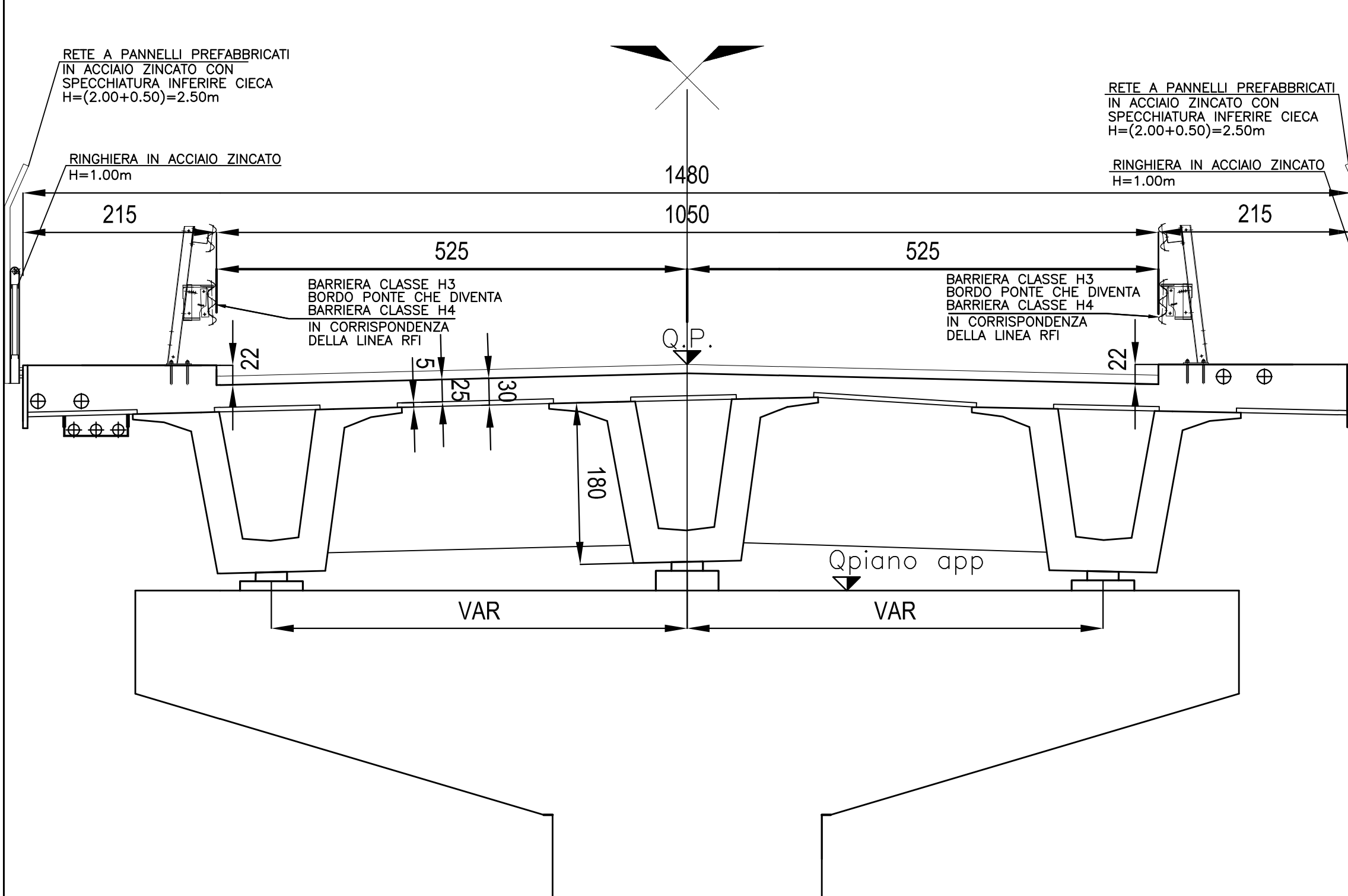


N.B.:—per la collocazione delle sezioni trasversali si faccia riferimento alla planimetria della soletta —per la posizione dei cavidotti, la tipologia di barriera di sicurezza e la copertura in policarbonato si faccia riferimento alle tavole D1ASTS212 e D1APOS602

SEZIONE TRASVERSALE TIPO IN MEZZERIA IMPALCATI CORRENTI
scala 1:50



SEZIONE TRASVERSALE TIPO SU PILA IMPALCATI CORRENTI
scala 1:50



01	29-09-2006	Prima emissione	A.Amelio	A.Panizza	G.Geddo
00	31-05-2006	Emissione in bozza	A.Amelio	A.Panizza	G.Geddo
revisione	data	descrizione revisione	disegnato	verificato	approvato

SOCIETA' DI PROGETTO:
TARANTO LOGISTICA S.p.A.  **AUTORITA' PORTUALE TARANTO**

PIASTRA PORTUALE DI TARANTO

Disegno n° 123-700 [D] [1] [A.P.O.] [S] [4.1.6]

TITOLO
**PROGETTO DEFINITIVO
 STRADA DEI MOLI
 VIADOTTO E - SCAVALCAMENTO LINEA F.S.
 SEZIONI TRASVERSALI IMPALCATO**