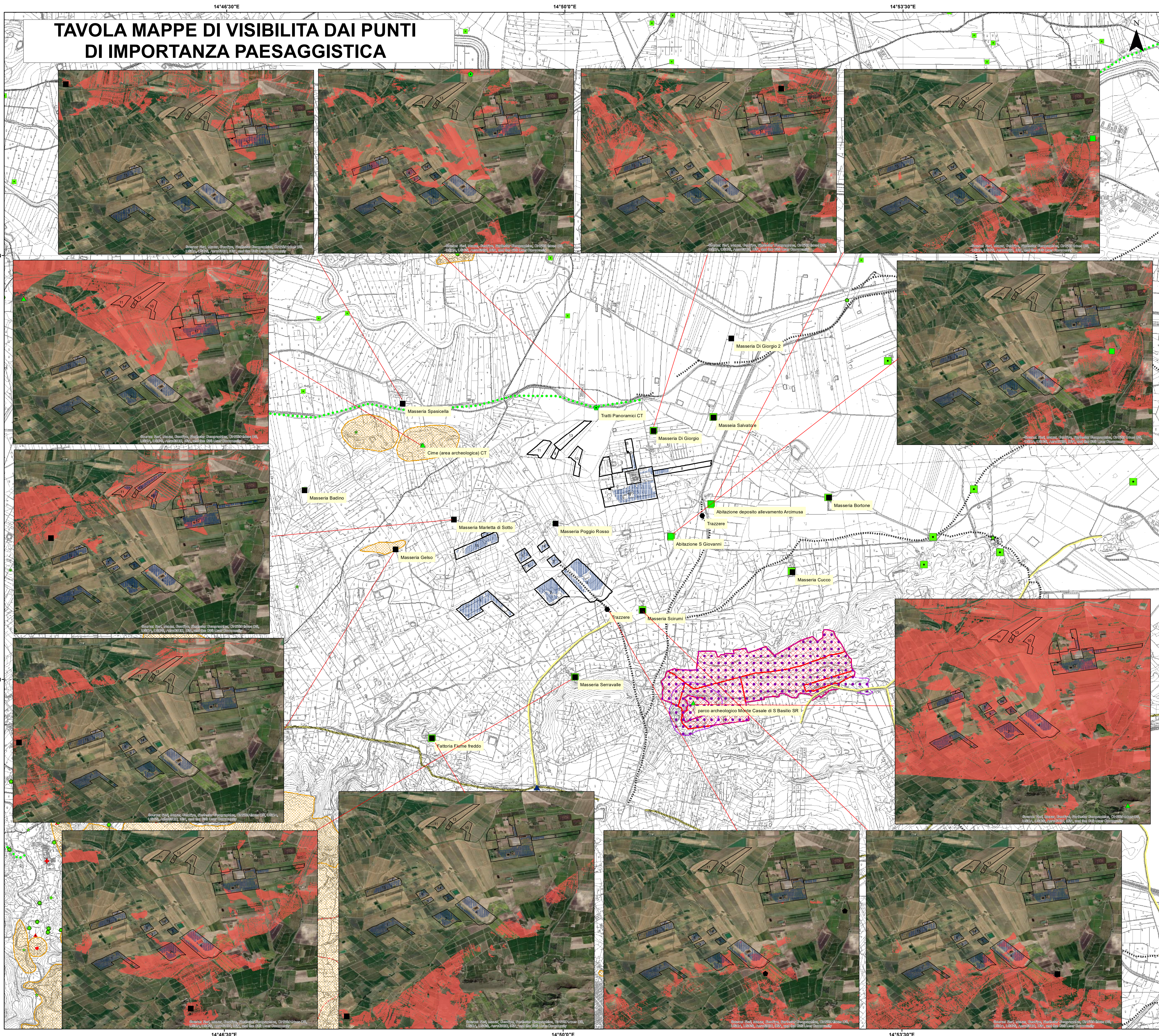


TAVOLA MAPPE DI VISIBILITÀ DAI PUNTI DI IMPORTANZA PAESAGGISTICA



Legenda

- tipo**
- masserie
 - abitazioni
 - ▲ cime / aree archeologiche
 - tratti panoramici
 - trazzere
 - Area di progetto
 - IMPIANTO AFV
- Visibilità**
- Value**
- non visibile
 - visibile
 - ▲ A1 - Torri
 - A2 - Bastioni, castelli, fortificazioni, rivellini
 - A3 - Capitanerie, carceri, caserme, depositi di polvere, forni, dogane
 - B1 - Abbazie, badie, collegi, conventi, eremi, monasteri, santuari
 - ▲ B2 - Cappelle, chiese
 - B3 - Cimiteri, ossari
 - C1 - Casine, casini, palazzetti, palazzine, palazzi, ville, villette, villini
 - D1 - Aziende, bagni, casali, corsi, fattorie, fondi, casene, masserie, robbe rurali
 - ▲ D2 - Case coloniche, depositi frumentari, magazzini, stalle
 - D3 - Cantine, oleifici, palmenis, stabilimenti enologici, trappeti
 - ★ D4 - Mulini
 - ▲ D5 - Abbeveratoi, cisterne, fontane, gabbie, norie o senie, pozzi, vasche
 - D6 - Tonnare
 - D8 - Cave, miniere, solfari
 - D9 - Calcare, fornaci, forni, stazzoni
 - E1
 - E2
 - ▲ E4 - Alberghi, colonie marine, fondaci, locande, rifugi, ristoranti, taverne
 - E5 - Asili dei poveri, gasometri, lazzareti, macelli, ospedali, scuole, telegrafi
 - E6 - Fanali, fari, fari-lanterne, semafori
 - tratti panoramici
 - 114 panoramica
 - ferrovia storica
 - Sentieri
 - Strade principali
 - Trazzere
 - nuclei storici
 - crinali collinari
 - crinali montani
 - parchi archeo
 - centri storici
 - aree archeologiche
 - cime
 - punti panoramici
 - ▲ geosis
 - tratti panoramici
 - viabilità storica
 - ferrovia storica
 - beni archeologici art10
 - aree archeologiche art142
 - centri e nuclei storici

REGIONE SICILIANA Libero consorzio Comunale di Siracusa Città Metropolitana di Catania COMUNE DI LENTINI COMUNE DI PALAGONIA					
PROGETTO PER LA REALIZZAZIONE DI UN IMPIANTO AGRIVOLTAICO DENOMINATO "LENTINI 1" DELLA POTENZA NOMINALE DI 60.016,32 kW POTENZA DI IMMISSIONE 52.300 kW E DELLE RELATIVE OPERE CONNESSE NEL COMUNE DI LENTINI (SR) E PALAGONIA (CT)					
COMMITTENTE: Iberdrola Renovables Italia S.p.A. Sede Legale: Piazzale dell'Industria n. 40 ROMA (RM) CAP 00144 C.F./P.IVA 09077430008					
SVILUPPATORE: Fabreen s.r.l. Sede Legale: Via Bionetto Latini n. 11 Palermo (PA) CAP 90141 C.F./P.IVA 05052720817 Legale rappresentante: Avv. Fabrizio Romeo					
			TAVOLA MAPPE DI VISIBILITÀ DAI PUNTI DI IMPORTANZA PAESAGGISTICA		
Data: Aprile 2024	Formato: AD	Scala: 1:20.000	Codice Elaborato: R558EPO0003A0	Codice Tema: 202020819	Livello di progettazione: Definitiva
COMMITTENTE: Iberdrola Renovables Italia S.p.A.		REDAZIONE: Dr. Arch. Calogero Morreale		REDAZIONE: Dr. Agr. Paolo Di Bella	
REDAZIONE: Dr. Naturalista Mirko Amato		REDAZIONE: Ing. El. Giuseppe Lo Presti		REDAZIONE: Dr. Geol. Francesco La Mendola	

1:20.000