

Progettazione definitiva finalizzata all'autorizzazione di una centrale di energia rinnovabile e delle relative opere di connessione denominata "Caltagirone 1", costituita da un impianto Agrivoltaico accoppiato ad un sistema di accumulo di energia, di potenza complessiva pari a 127,2164 MW [DC] (di cui 86,904 MW di Agrivoltaico) e potenza in immissione pari a 106,81 MW [AC] (di cui 72,42 MW impianto Agrivoltaico e 34,39 MW sistema di accumulo). La centrale sarà realizzata in c.da Bosco di Mezzo nel comune di Caltagirone (CT) – Sicilia.



Proponente

GM AGRIVOLTAICO S.r.l.
Via Alberico Albricci, 7 - 20122 Milano

Investitore agricolo superintensivo

OXY CAPITAL ADVISORS S.r.l.
Via A. Bertani, 6 - 20154 Milano



Capogruppo Mandataria

ITALCONSULT

ITALCONSULT S.p.A.
Via di Villa Ricotti 20
00161 Roma

Resp. integrazione tra le prestazioni specialistiche:
Ing. Giovanni Mondello

Project Manager:
Ing. Gabriele De Rulli

Aspetti Autorizzativi:
Ing. Alessandro Artuso



STUDIO ALTIERI S.p.A.
Via Colleoni 56-58
36016 Thiene, Italia

Aspetti Ambientali:
Ing. Laura Dalla Valle

Resp. parte impiantistica:
Ing. Umberto Lisa

Archeologo:
Dott.sa Elisabetta Tramontana

Committente: Peridot Solar Italy s.r.l.
Dott. Andrea Urzi

Agronomo:
Dott. Salvatore Puleri

Geologo:
Dott. Carlo Cibella

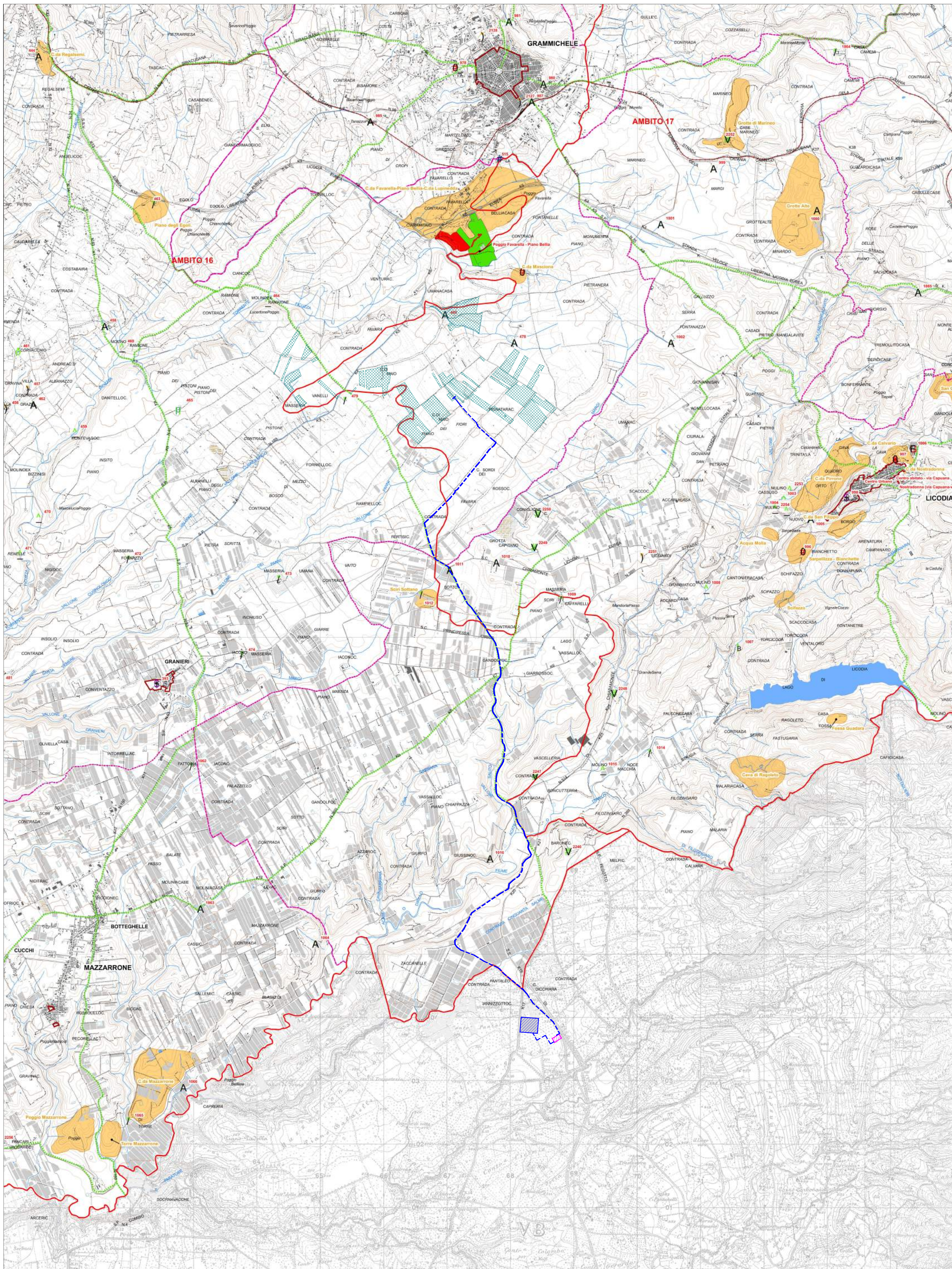
Acustica:
Ing. Alessandro Infantino

**TITOLO DOCUMENTO: AMBIENTE/PAESAGGIO/IDRAULICA
ELEMENTI DEL PAESAGGIO STORICO**

SCALA: 1:25000

CODICE: **C451** **CT1** **D** **AP** **1008** **r01**
Commissa Sito Fase Disciplina Numero Revisione

Revisione	Data	Motivo	Redatto	Controllato	Approvato
00	29.02.2024	EMISSIONE	G.Santagiuliana	E.Romio	G.Mondello
01	21.03.2024	REVISIONE	G.Santagiuliana	E.Romio	G.Mondello



Legenda

▭ Ambiti regionali

▭ Limiti comunali

Vincoli e aree archeologiche

▭ Area demaniale

▭ Vincolo archeologico ex art.10 D.lgs. 42/04 (vincolo diretto)

▭ Vincolo archeologico ex art.10 D.lgs. 42/04 - Aree di protezione con prescrizioni contenute nel decreto amministrativo (vincolo indiretto)

▭ Area di interesse archeologico, art. 142 lett.m) D.lgs. 42/04

Parchi Archeologici regionali, L.R. 20/2000

▭ Zona A

▭ Zone B e B1

▭ Zona B2

▭ Zona C

Centri e Nuclei storici

▭ Centri e nuclei storici

Beni isolati

A - Architettura militare

A1 - Torri

A2 - Bastioni, castelli, fortificazioni, rivellini

A3 - Capitanerie, carceri, caserme, depositi di polvere, fortini, dogane

B - Architettura religiosa

B1 - Abbazie, badie, collegi, conventi, eremi, monasteri, santuari

B2 - Cappelle, chiese

B3 - Cimiteri, ossari

B4 - Edicole votive

C - Architettura residenziale

C1 - Casine, casini, palazzetti, palazzine, palazzi, ville, villette, villini

C2 - Pagliai, grotte, rifugi, ricoveri

D - Architettura produttiva

D1 - Aziende, bagli, casali, cortili, fattorie, fondi, casene, masserie, robbe rurali

D2 - Case coloniche, depositi frumentari, magazzini, stalle

D3 - Cantine, oleifici, palmenti, stabilimenti enologici, trappeti

D4 - Mulini

D5 - Abbeveratoi, cisterne, fontane, gebbie, norie o senie, pozzi, vasche

D8 - Cave, miniere, solfate

D9 - Calcare, forni, stazzoni

D10 - Acciaierie, cartiere, concerie, distillerie, fabbriche, stabilimenti industriali

E - Attrezzature e servizi

E2 - Aeroporti, stazioni ferroviarie, case cantoniere

E4 - Alberghi, colonie marine, fondaci, locande, rifugi, ristoranti, taverne

E5 - Asili dei poveri, gasometri, lazzareti, macelli, ospedali, scuole, telegrafi

E6 - Fanali, fari, fari-lanterne, semafori

E7 - Ponti, gallerie, acquedotti

Percorsi storici

Regie Trazzerie

Ferrovie storiche

Caricatori

LEGENDA IMPIANTO FOTOVOLTAICO

▭ AREA D'INTERVENTO

CAVIDOTTO

STAZIONE ELETTRICA TERNA (ESISTENTE)

PUNTO DI CONNESSIONE ALLA STAZIONE ELETTRICA



Progettazione definitiva finalizzata all'autorizzazione di una centrale di energia rinnovabile e delle relative opere di connessione denominata "Caltagirone 1", costituita da un impianto Agrivoltaico accoppiato ad un sistema di accumulo di energia, di potenza complessiva pari a 127.2164 MW [DC] (di cui 86.904 MW di Agrivoltaico) e potenza in immissione pari a 106.81 MW [AC] (di cui 72.42 MW impianto Agrivoltaico e 34.39 MW sistema di accumulo). La centrale sarà realizzata in c.da Bosco di Mezzo nel comune di Caltagirone (CT) - Sicilia.

Proponente
GM AGRI PV 1 S.r.l.
Via Albano Adriatico, 7 - 20122 Milano

Investitore agricolo superinterinale
OXY CAPITAL ADVISORS S.r.l.
Via A. Bertani, 6 - 20154 Milano

Capogruppo Mandataria
ITALCONSULT

STUDIO ALTIERI

Aspetti Ambientali:
Ing. Giovanni Mondello
Project Manager:
Ing. Umberto Lisa

Aspetti Autorizzativi:
Ing. Alessandro Artuso

Aspetti Archeologici:
Dot.ssa Elisabetta Tramontana

Aspetti Acustici:
Ing. Alessandro Infantino

Comitatario: Peridot Solar Italy s.r.l.
Dot. Andrea Urzi

Agronomo:
Dot. Salvatore Puleri

Geologo:
Dot. Carlo Cibella

TITOLO DOCUMENTO: AMBIENTE/PAESAGGIO/IDRAULICA
ELEMENTI DEL PAESAGGIO STORICO

SCALA: 1:25000

CODICE: C451 CT1 D AP 1008 01

Revisione	Data	Motivo	Redatto	Controllato	Approvato
00	29.02.2024	EMMISSIONE	G.Santagati	E.Romio	G.Mondello
01	21.03.2024	REVISIONE	G.Santagati	E.Romio	G.Mondello