

Progettazione definitiva finalizzata all'autorizzazione di una centrale di energia rinnovabile e delle relative opere di connessione denominata "Caltagirone 1", costituita da un impianto Agrivoltaico accoppiato ad un sistema di accumulo di energia, di potenza complessiva pari a 127,2164 MW [DC] (di cui 86,904 MW di Agrivoltaico) e potenza in immissione pari a 106,81 MW [AC] (di cui 72,42 MW impianto Agrivoltaico e 34,39 MW sistema di accumulo). La centrale sarà realizzata in c.da Bosco di Mezzo nel comune di Caltagirone (CT) – Sicilia.


Proponente
GM AGRIPV 1 S.r.l.

Via Alberico Albricci, 7 - 20122 Milano

Investitore agricolo superintensivo
OXY CAPITAL ADVISORS S.r.l.

Via A. Bertani, 6 - 20154 Milano



Capogruppo Mandataria

ITALCONSULT

 ITALCONSULT S.p.A.
 Via di Villa Ricotti 20
 00161 Roma

 Resp. integrazione tra le prestazioni specialistiche:
Ing. Giovanni Mondello

 Project Manager:
Ing. Gabriele De Rulli

 Aspetti Autorizzativi:
Ing. Alessandro Artuso

 STUDIO ALTIERI S.p.A.
 Via Colleoni 56-58
 36016 Thiene, Italia

 Aspetti Ambientali:
Ing. Laura Dalla Valle

 Resp. parte impiantistica:
Ing. Umberto Lisa

 Archeologo:
Dott.sa Elisabetta Tramontana

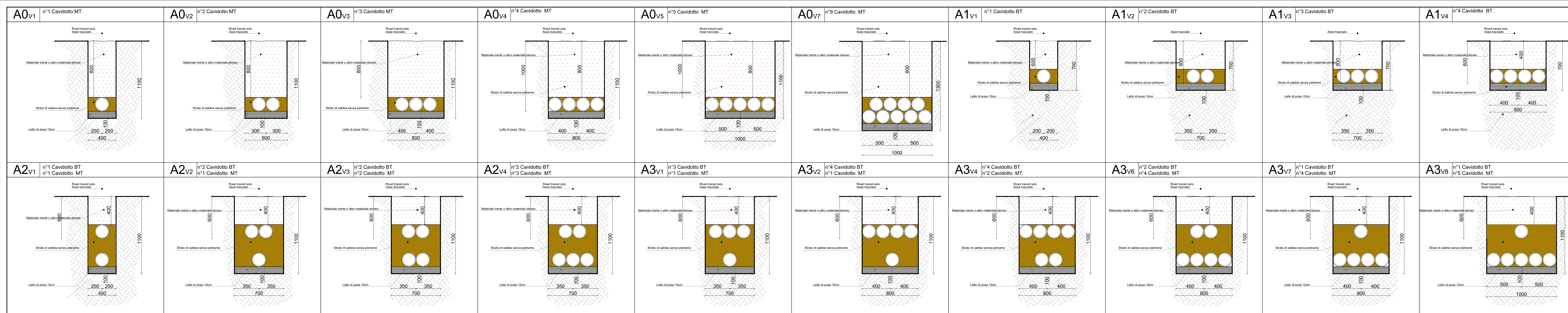
 Committente: Peridot Solar Italy s.r.l.
Dott. Andrea Urzi

 Agronomo:
Dott. Salvatore Puleri

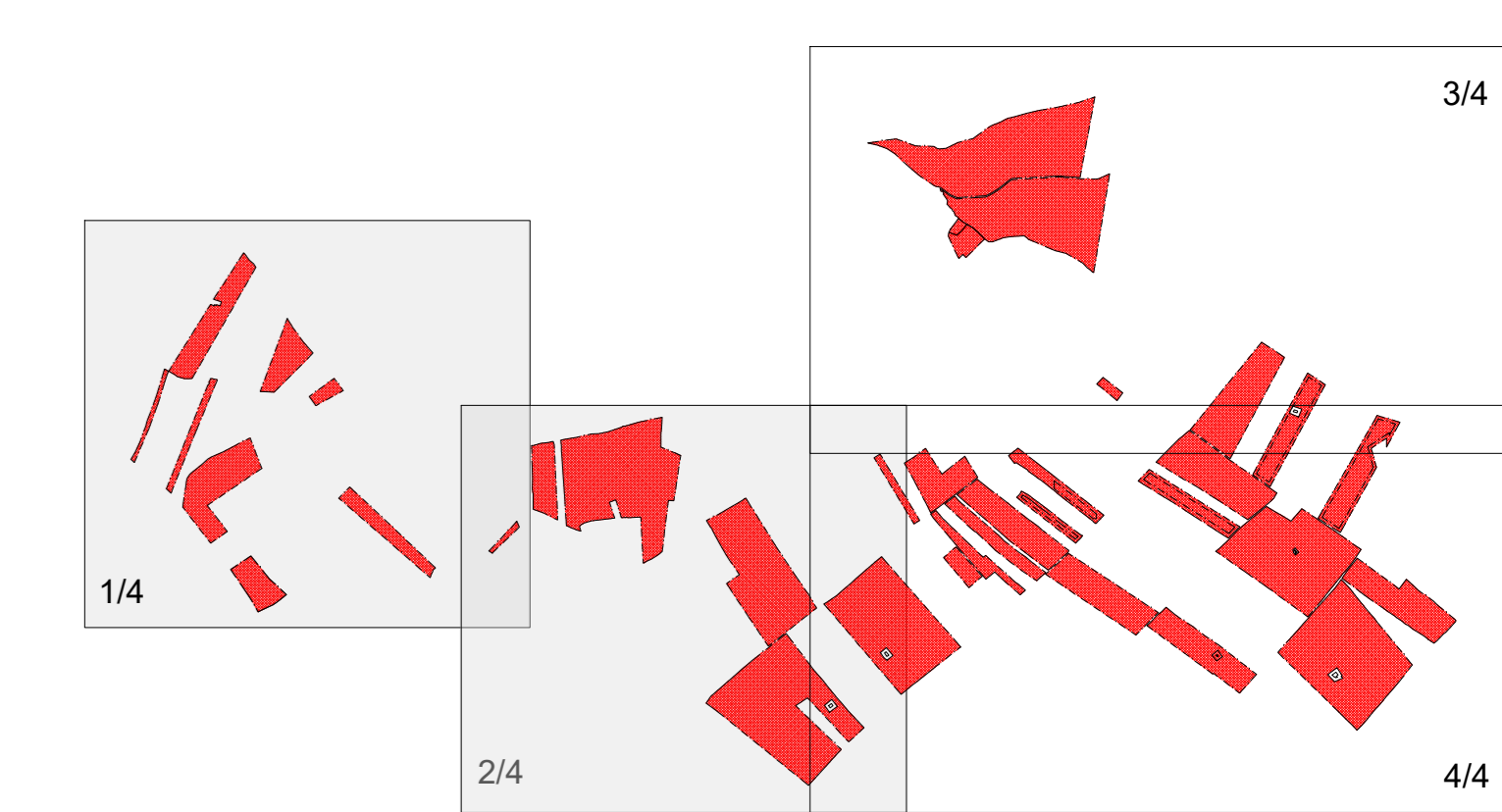
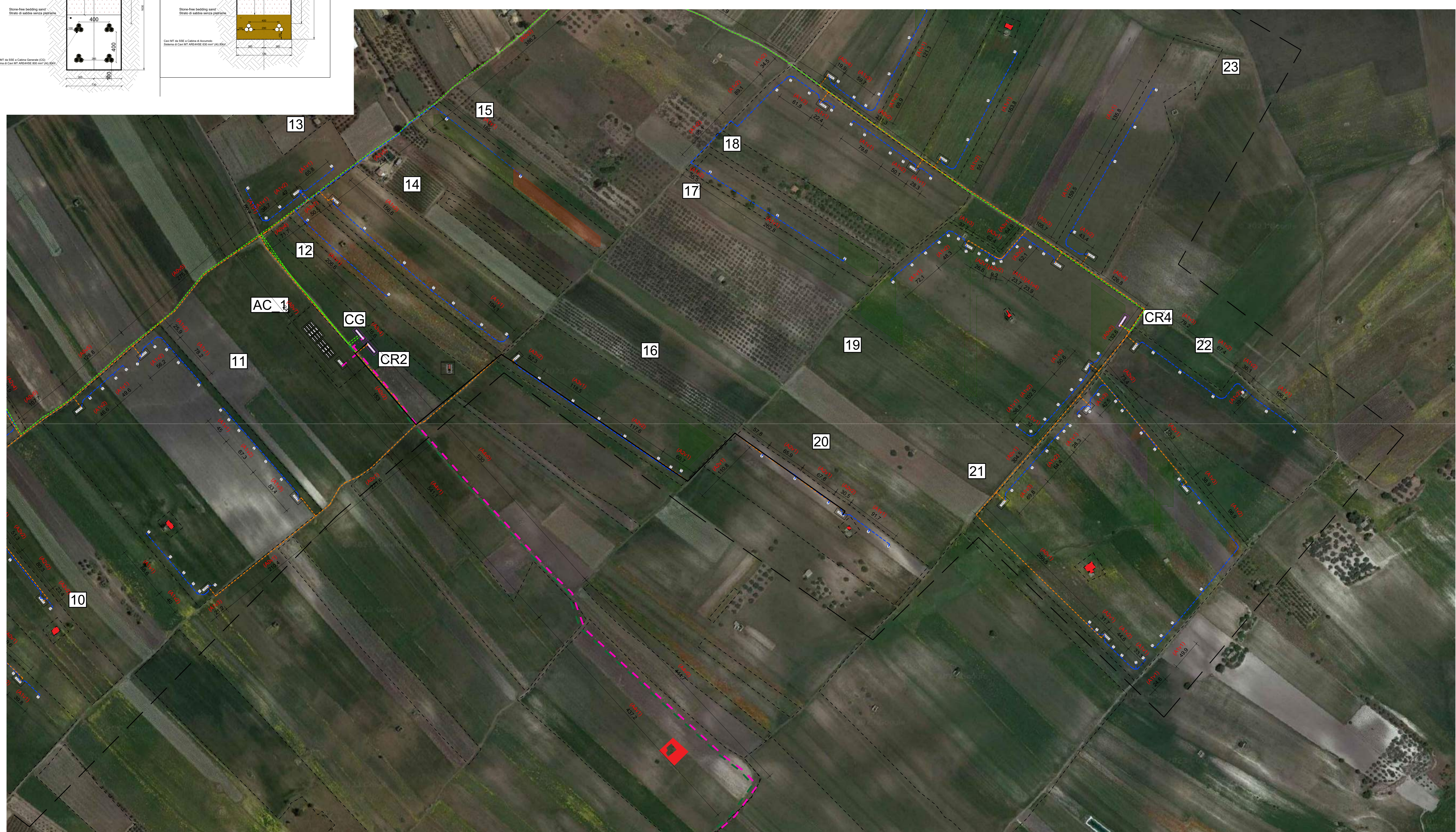
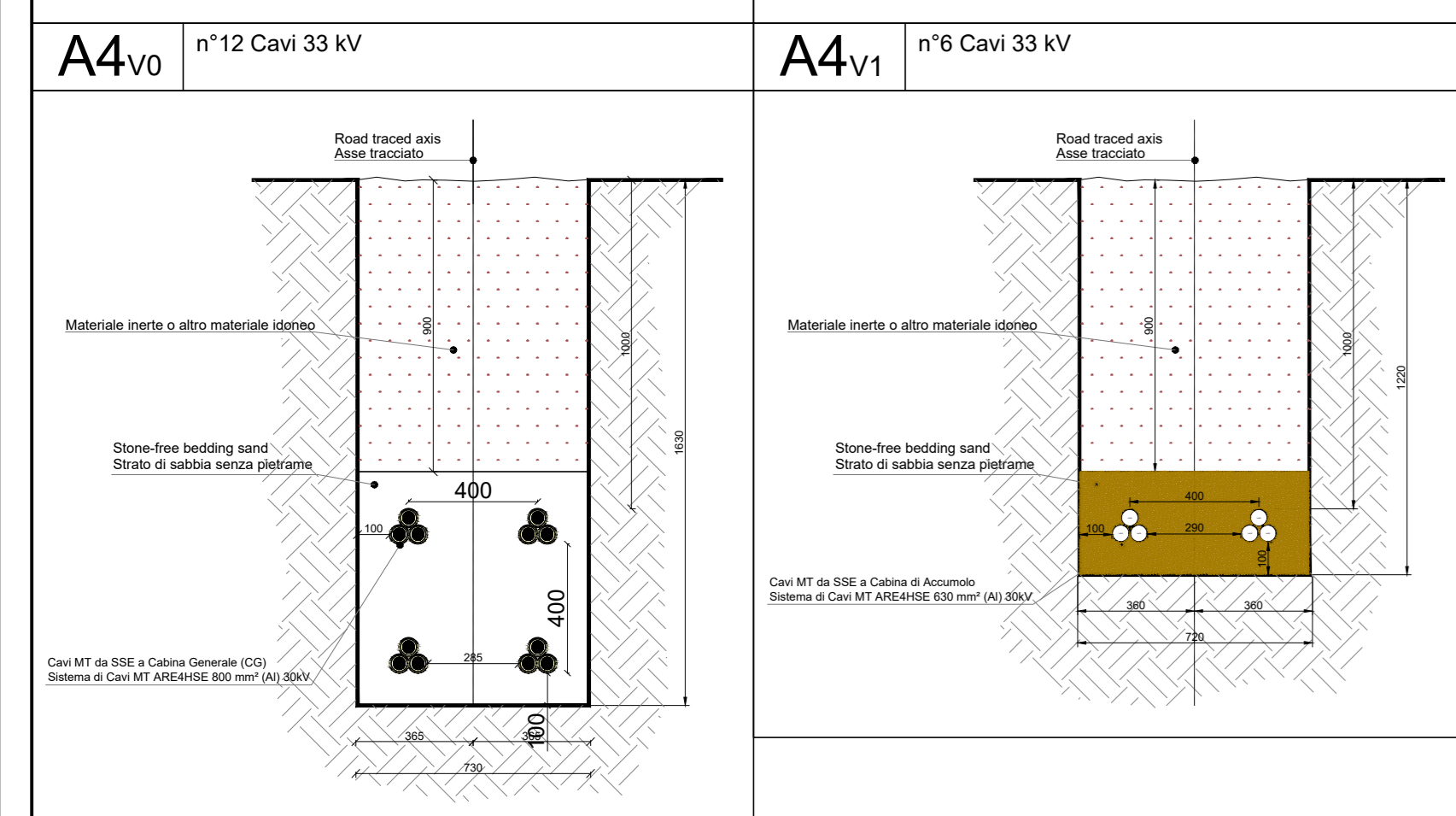
 Geologo:
Dott. Carlo Cibella

 Acustica:
Ing. Alessandro Infantino
TITOLO DOCUMENTO: AMBIENTE/PAESAGGIO/IDRAULICA
SCALA: 1:2500
PLANIMETRIA SCAVI, SBANCAMENTI E RINTERRI - STRALCIO 4 DI 4
CODICE: C451 CT1 D AP 1022d r01
Commissa Sito Fase Disciplina Numero Revisione

Revisione	Data	Motivo	Redatto	Controllato	Approvato
00	29.02.2024	EMISSIONE	A.Spanevello	E.Romio	G.Mondello
01	21.03.2024	REVISIONE	G.Santagiuliana	E.Romio	G.Mondello



SEZIONI TIPICHE DI SCAVO E RINTERRO (scala 1:20)



KEY-PLAN

- LEGENDA**
- - - PERIMETRO AREA D'INTERVENTO
 - TRACCIATO MT1 CS
 - TRACCIATO MT2 CR
 - TRACCIATO BT
 - TRACCIATO BT
 - INVERTER
 - CABINA MT/bt
 - CABINA DI RACCOLTA



Peridot Solar
GREEN ENERGY SOLUTIONS

OXY CAPITAL ADVISORS

ITALCONSULT
S.p.A.
Via di Villa Reale 20
00187 Roma

STUDIO ALTIERI
S.p.A.
Via Corvetto 14-15
00187 Roma, Italia

Proponente
GM AGRIVOLT 1 S.r.l.
Via Alberico Albricci, 7 - 20122 Milano

Investitore agricolo superintensivo
OXY CAPITAL ADVISORS S.r.l.
Via A. Bertrami, 6 - 20154 Milano

Capogruppo Mandataria
ING. Giovanni Mondello
Project Manager:
Ing. Gabriele De Rulli
Agente Autorizzativo:
Ing. Alessandro Artuso

Agente Autorizzativo
Ing. Laura Della Valle
Resp. parte impiantistica:
Ing. Umberto Lisa
Architetto:
Ing. Elisabetta Tramontana

Comitatario
Peridot Solar Italy s.r.l.
Dott. Andrea Urzi

Agronomo
Dott. Salvatore Puliti

Geologo
Dott. Carlo Cibella

Acustico
Ing. Alessandro Infantino

TITOLO DOCUMENTO: AMBIENTE/PAESAGGIO/IDRAULICA
PLANIMETRIA SCAVI, SBANCAMENTI E RINTERRI - STRALCIO 4 DI 4

SCALA: 1:2500
CODICE: [C451] [CT1] [D] [AP] [1022d] [r01]

Revisione	Data	Motivo	Elaborato	Controllato	Approvato
01	31/03/2024	EMERSONE		2. Sponzoni	3. Bando
02	21/08/2024	INVIOLAZIONE		3. Sponzoni	3. Bando