



Peridot Solar
GREEN ENERGY SOLUTIONS

Progettazione definitiva finalizzata all'autorizzazione di una centrale di energia rinnovabile e delle relative opere di connessione denominata "Caltagirone 1", costituita da un impianto Agrivoltaico accoppiato ad un sistema di accumulo di energia, di potenza complessiva pari a 127,2164 MW [DC] (di cui 86,904 MW di Agrivoltaico) e potenza in immissione pari a 106,81 MW [AC] (di cui 72,42 MW impianto Agrivoltaico e 34,39 MW sistema di accumulo). La centrale sarà realizzata in c.da Bosco di Mezzo nel comune di Caltagirone (CT) – Sicilia.



OXY CAPITAL
ADVISORS

Proponente

GM AGRIPV 1 S.r.l.
Via Alberico Albricci, 7 - 20122 Milano

Investitore agricolo superintensivo

OXY CAPITAL ADVISORS S.r.l.
Via A. Bertani, 6 - 20154 Milano



Capogruppo Mandataria

ITALCONSULT

ITALCONSULT S.p.A.
Via di Villa Ricotti 20
00161 Roma

Resp. integrazione tra le prestazioni specialistiche:
Ing. Giovanni Mondello

Project Manager:
Ing. Gabriele De Rulli

Aspetti Autorizzativi:
Ing. Alessandro Artuso



STUDIO ALTIERI S.p.A.
Via Colleoni 56-58
36016 Thiene, Italia

Aspetti Ambientali:
Ing. Laura Dalla Valle

Resp. parte impiantistica:
Ing. Umberto Lisa

Archeologo:
Dott.sa Elisabetta Tramontana

Committente: Peridot Solar Italy s.r.l.
Dott. Andrea Urzi

Agronomo:
Dott. Salvatore Puleri

Geologo:
Dott. Carlo Cibella

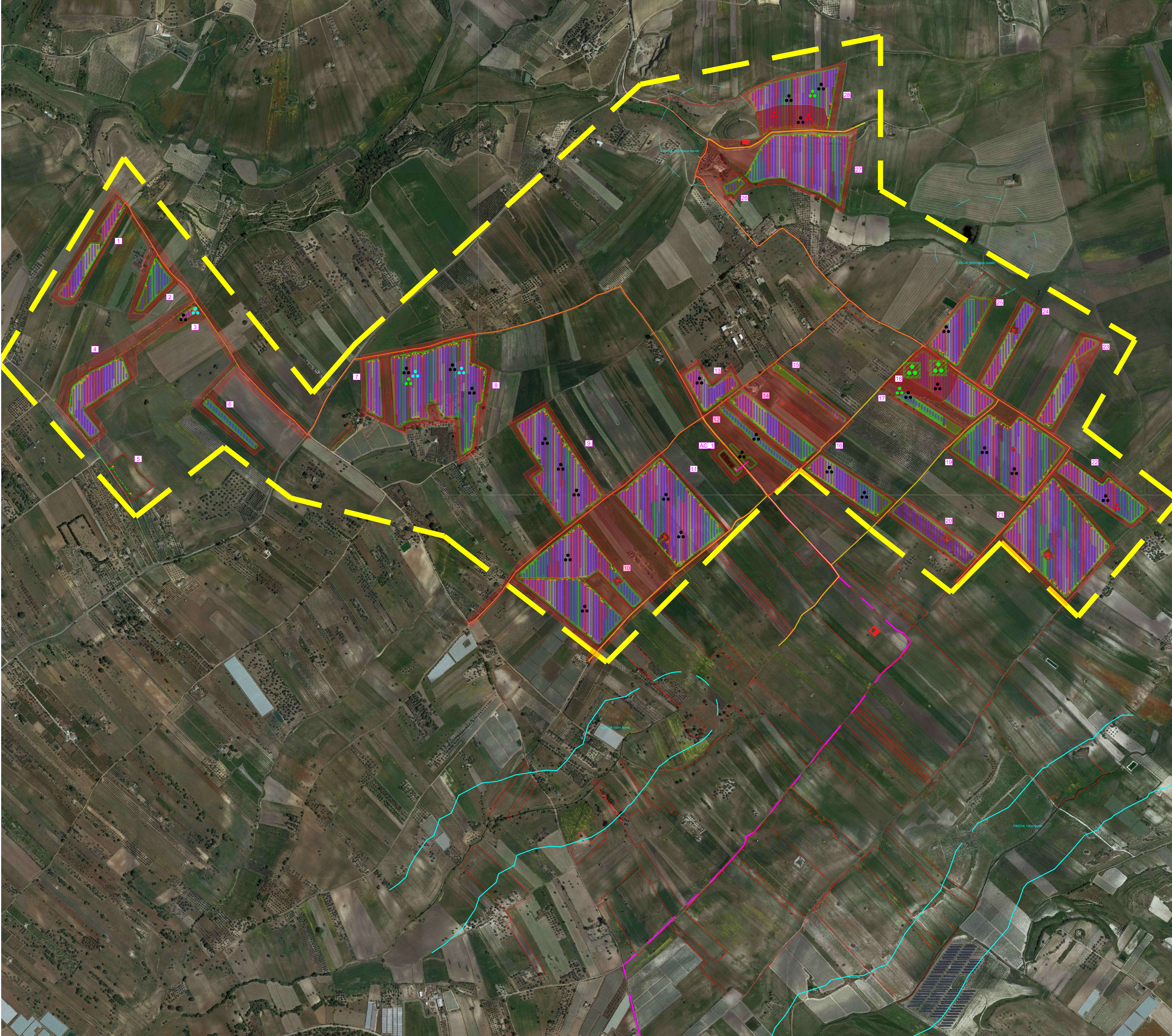
Acustica:
Ing. Alessandro Infantino

AMBIENTE/PAESAGGIO/IDRAULICA

TAVOLA DEI GRADI DI RISCHIO ARCHEOLOGICO

C 4 5 1	CT 1	D	AP	1 0 2 8	r 0 1
Codice commessa	Sito	Fase	Disciplina	Numero	Revisione

Revisione	Data	Motivo	Redatto	Controllato	Approvato
00	29/02/2024	Emissione	E. TRAMONTANA	E. ROMIO	G. MONDELLO
01	21/03/2024	Revisione	E. TRAMONTANA	E. ROMIO	G. MONDELLO



Legenda

TIPI DI PRESENZE ARCHEOLOGICHE

- INSEDIAMENTO / ABITATO
- AREA DI FRAMMENTI FITTILI E/O LITICI
- RINVENIMENTI SPORADICI
- NECROPOLI
- ALLINEAMENTI MURARI
- BLOCCHI ERRATICI

CRONOLOGIA

- ETÀ PREISTORICA
- ETÀ GRECA
- ETÀ ROMANA
- ETÀ TARDOANTICA / MEDIEVALE
- ETÀ IMPRECISATA

GRADO DI RISCHIO ARCHEOLOGICO (VRD)

- RISCHIO ALTO
- RISCHIO MEDIO
- RISCHIO BASSO
- RISCHIO NULLO



Proponente
GM AGRIPV 1 S.r.l.
 Via Alberto Abrico, 7 - 20122 Milano
 Dott. Andrea Urzi

Investitore agricolo superintensivo
OXY CAPITAL ADVISORS S.r.l.
 Via A. Bertari, 6 - 20154 Milano

Capogruppo Mandataria
ITALCONSULT
 ITALCONSULT S.p.A.
 Via S. Maria, 10 - 20122 Milano

Risult. Integrazione tra le prestazioni specialistiche:
 Project Manager: Ing. Gabriele De Rulli
 Aspetti Autorizzativi: Ing. Alessandro Artuso

Studio AT 1018 S.p.A.
 Via S. Maria, 10 - 20122 Milano

Aspetti Ambientali:
 Ing. Laura Dalla Valle

Risult. parte impiantistica:
 Ing. Roberto Lisa

Archeologo:
 Dott.ssa Elisabetta Tramontana

Comitatario: Peridot Solar Italy s.r.l.
 Dott. Andrea Urzi

Agromonte:
 Dott. Salvatore Puleri

Geologo:
 Dott. Carlo Cibella

Acustico:
 Ing. Alessandro Infantino

TITOLO DOCUMENTO: AMBIENTE/PAESAGGIO/IDRAULICA
TAVOLA DEI GRADI DI RISCHIO ARCHEOLOGICO
 CODICE: C451 CT1 D AP 1028 01

SCALA: 1:5000

Revisione	Data	Modific.	Redatto	Controllato	Approvato
00	20.02.2024	EMMISSIONE	E. Tramontana	E. Urzi	G. Mondello
01	21.03.2024	REVISIONE	E. Tramontana	E. Urzi	G. Mondello