



Peridot Solar
GREEN ENERGY SOLUTIONS

Progettazione definitiva finalizzata all'autorizzazione di una centrale di energia rinnovabile e delle relative opere di connessione denominata "Caltagirone 1", costituita da un impianto Agrivoltaico accoppiato ad un sistema di accumulo di energia, di potenza complessiva pari a 127,2164 MW [DC] (di cui 86,904 MW di Agrivoltaico) e potenza in immissione pari a 106,81 MW [AC] (di cui 72,42 MW impianto Agrivoltaico e 34,39 MW sistema di accumulo). La centrale sarà realizzata in c.da Bosco di Mezzo nel comune di Caltagirone (CT) – Sicilia.



Proponente

GM AGRIVOLTAICO S.r.l.
Via Alberico Albricci, 7 - 20122 Milano

Investitore agricolo superintensivo

OXY CAPITAL ADVISORS S.r.l.
Via A. Bertani, 6 - 20154 Milano



Capogruppo Mandataria

ITALCONSULT

ITALCONSULT S.p.A.
Via di Villa Ricotti 20
00161 Roma

Resp. integrazione tra le prestazioni specialistiche:
Ing. Giovanni Mondello

Project Manager:
Ing. Gabriele De Rulli

Aspetti Autorizzativi:
Ing. Alessandro Artuso



STUDIO ALTIERI S.p.A.
Via Colleoni 56-58
36016 Thiene, Italia

Aspetti Ambientali:
Ing. Laura Dalla Valle

Resp. parte impiantistica:
Ing. Umberto Lisa

Archeologo:
Dott.sa Elisabetta Tramontana

Committente: Peridot Solar Italy s.r.l.
Dott. Andrea Urzi

Agronomo:
Dott. Salvatore Puleri

Geologo:
Dott. Carlo Cibella

Acustica:
Ing. Alessandro Infantino



TITOLO DOCUMENTO:

ELABORATI GRAFICI

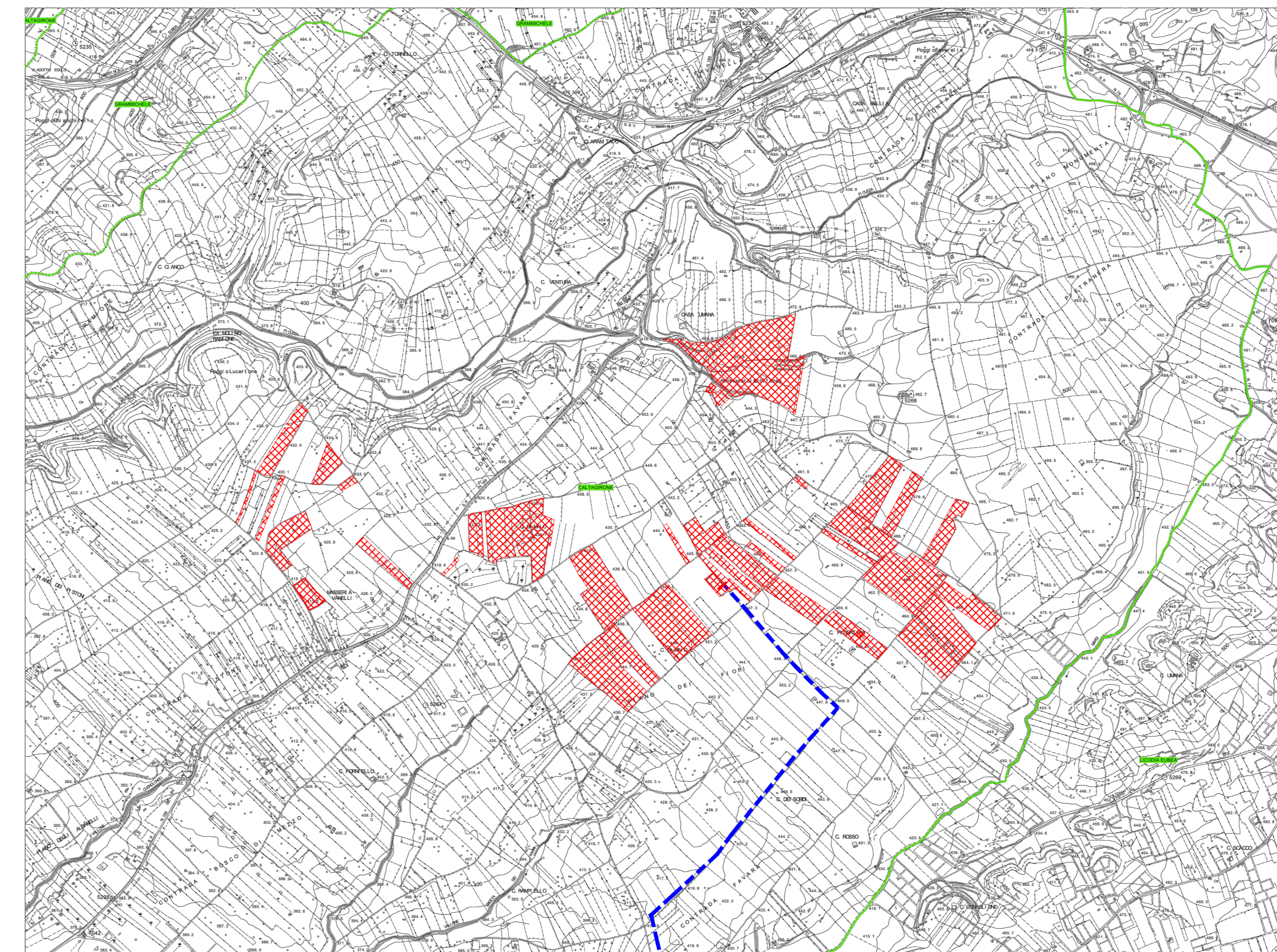
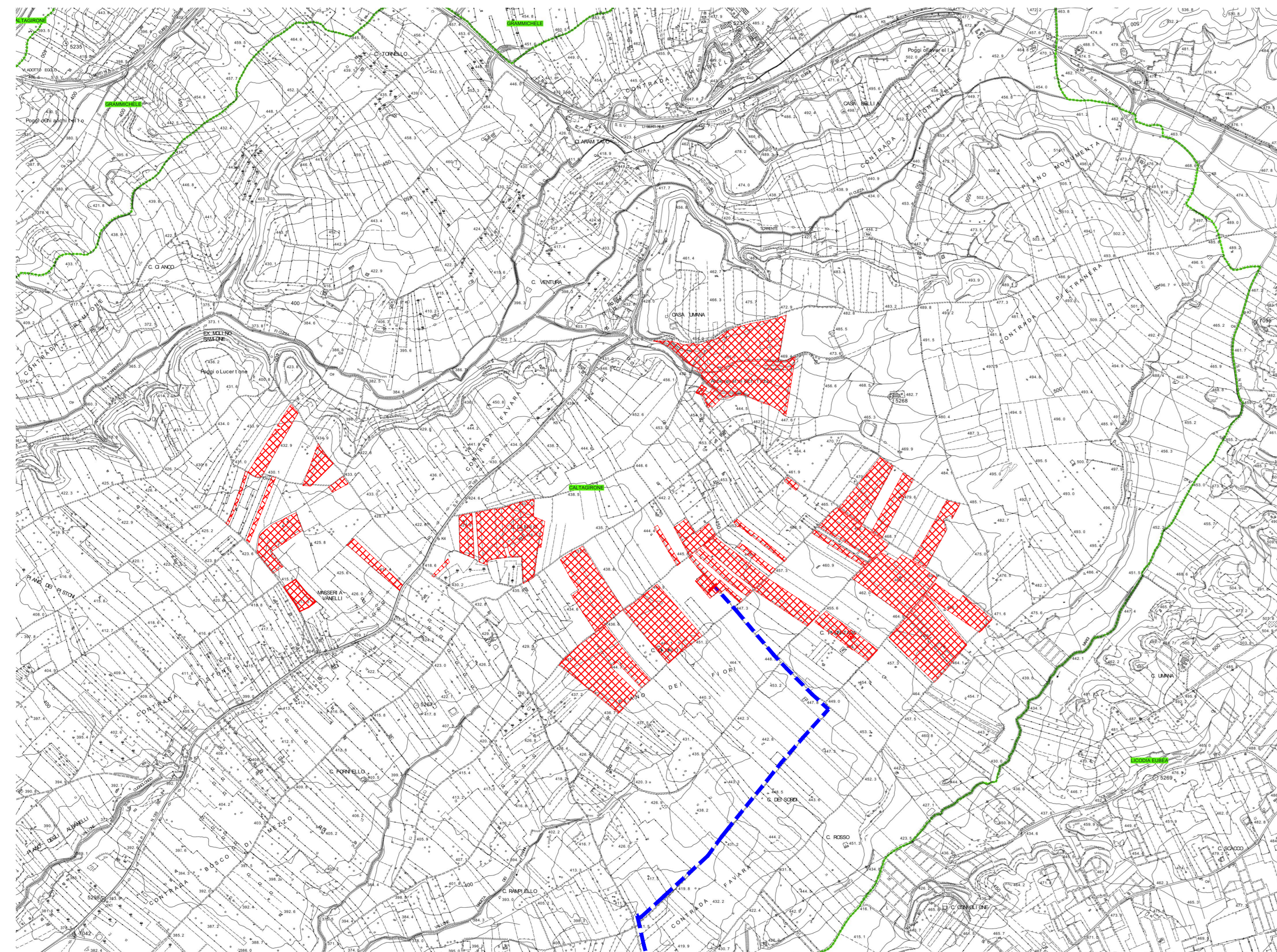
SCALA: Varie

TRACCIATO LETTRODOTTO E SOTTOSTAZIONE SU PAI

CODICE: **C451** **CT1** **D** **EL** **1027** **r01**

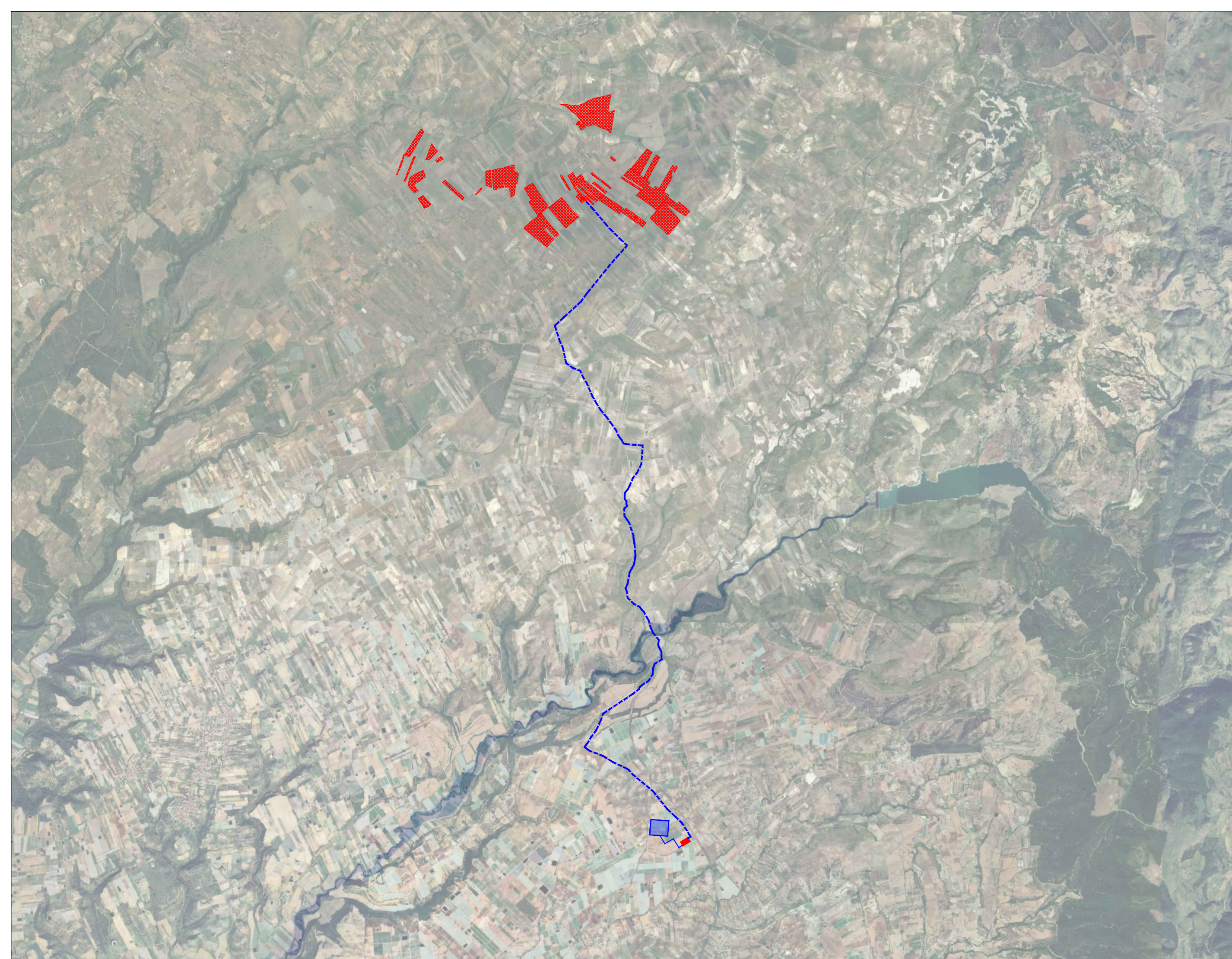
Commessa Sito Fase Disciplina Numero Revisione

Revisione	Data	Motivo	Redatto	Controllato	Approvato
00	26.02.2024	EMISSIONE	G.C.	G.C.	U.L.
01	21.03.2024	REVISIONE	N.F.	G.C.	U.L.

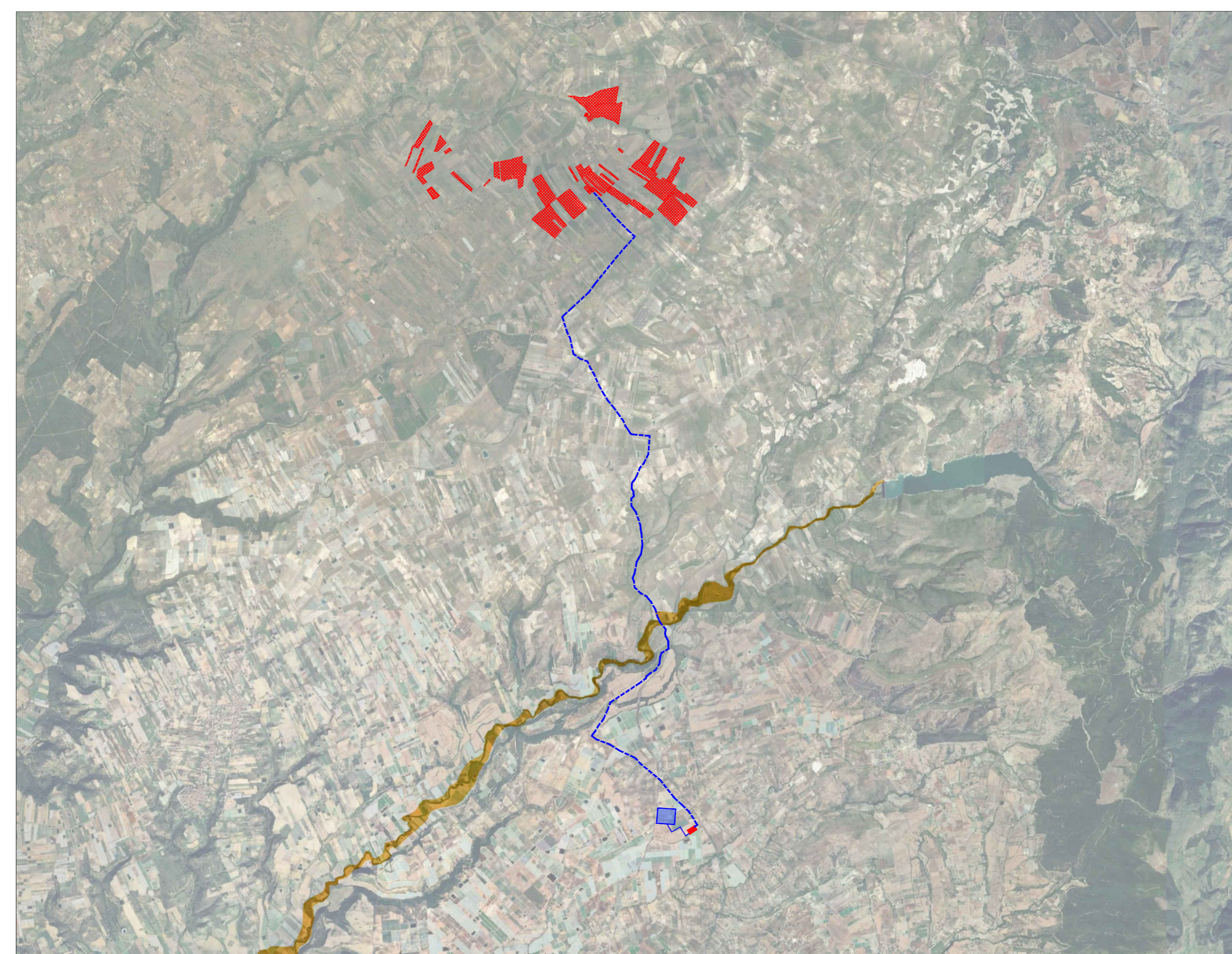


STRALCIO CARTA DEI DISSESTI - PAI scala 1:20000

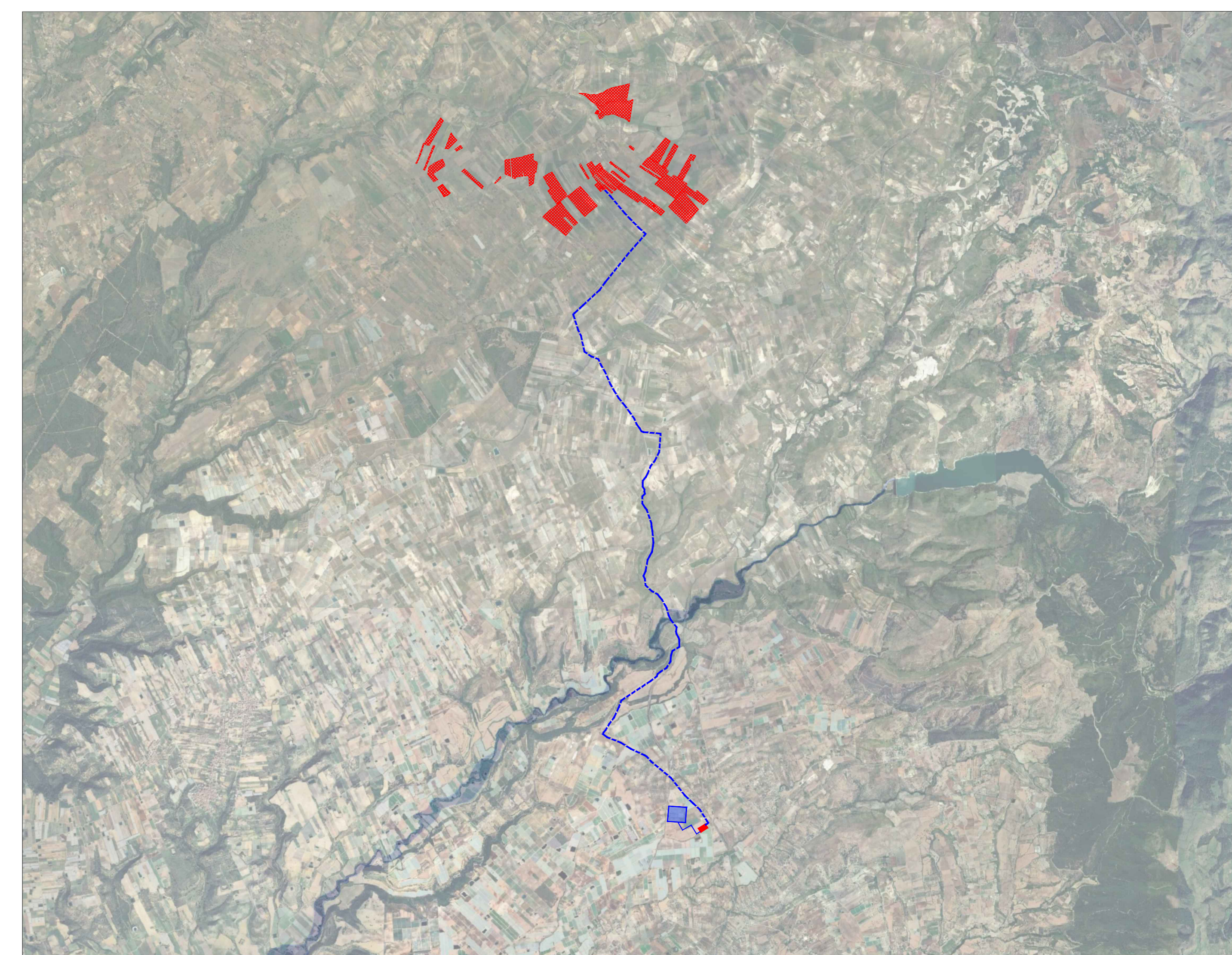
STRALCIO CARTA DELLA PARICOLOSITA' E DEL RISCHIO GEOMORFOLOGICO - PAI scala 1:20000



STRALCIO CARTA PERICOLOSITA' IDRAULICA - PAI scala 1:50000



STRALCIO CARTA RISCHIO IDRAULICO - PAI scala 1:50000

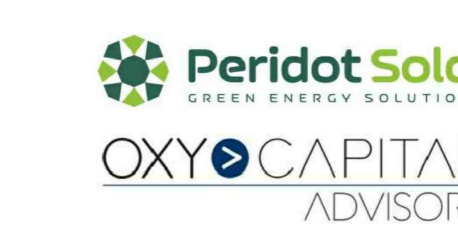


Siti di attenzione idraulica

STRALCIO CARTA SITI DI ATTENZIONE IDRAULICA - PAI scala 1:50000

LEGENDA IMPIANTO FOTOVOLTAICO

- AREA D'INTERVENTO
- CAVIDOTTO PER COLLEGAMENTO ALLA STAZIONE ELETTRICA TERNA
- STAZIONE ELETTRICA TERNA
- SOTTOSTAZIONE ELETTRICA



ITALCONSULT
PACOM&S.p.A.
Via S. Maria Maddalena, 25
00191 Roma

Resp. integrazione tra le prestazioni specialistiche:
Ing. Giovanni Mondello
Project Manager:
Ing. Giovanni De Rulli
Aspetti Autorizzativi:
Ing. Alessandro Ariano

Proponente
GM AGRICOLI S.p.A.
Via Milano, 10 - 00122 Milano
Investitore agricolo superintensivo
OXY CAPITAL ADVISORS S.p.A.
Via A. Serrano, 9 - 20154 Milano

Aspetti Ambientali:
Ing. Laura Dalla Valle
Rete, parte impiantistica:
Ing. Umberto Lisa
Acustico:
Dott.ssa Elisabetta Tranteromana

Agente:
Dott. Salvatore Puliti
Geologo:
Dott. Carlo Chetani
Acustico:
Ing. Alessandro Infantino



Comitente: Peridot Solar Italy s.r.l.
Dott. Andrea Ucci

TITOLO DOCUMENTO: ELABORATI GRAFICI
TRACCIATO LETTRODOTTO E SOTTOSTAZIONE SU PAI

CODICE: C451 | CT1 | DI | EL | 1027 | R01

Revisione	Data	Descrizione	Stato	Disegnato	Verificato	Approvato
01	28.02.2024	DEFINIZIONE	CC	CC	CC	UL
02	21.03.2024	DEFINIZIONE	N.F.	CC	CC	UL