

Progettazione definitiva finalizzata all'autorizzazione di una centrale di energia rinnovabile e delle relative opere di connessione denominata "Caltagirone 1", costituita da un impianto Agrivoltaico accoppiato ad un sistema di accumulo di energia, di potenza complessiva pari a 127,2164 MW [DC] (di cui 86,904 MW di Agrivoltaico) e potenza in immissione pari a 106,81 MW [AC] (di cui 72,42 MW impianto Agrivoltaico e 34,39 MW sistema di accumulo). La centrale sarà realizzata in c.da Bosco di Mezzo nel comune di Caltagirone (CT) – Sicilia.



**Proponente**

**GM AGRI PV 1 S.r.l.**  
Via Alberico Albricci, 7 - 20122 Milano

**Investitore agricolo superintensivo**

**OXY CAPITAL ADVISORS S.r.l.**  
Via A. Bertani, 6 - 20154 Milano



Capogruppo Mandataria



ITALCONSULT S.p.A.  
Via di Villa Ricotti 20  
00161 Roma

Resp. integrazione tra le prestazioni specialistiche:  
**Ing. Giovanni Mondello**

Project Manager:  
**Ing. Gabriele De Rulli**

Aspetti Autorizzativi:  
**Ing. Alessandro Artuso**



STUDIO ALTIERI S.p.A.  
Via Colleoni 56-58  
36016 Thiene, Italia

Aspetti Ambientali:  
**Ing. Laura Dalla Valle**

Resp. parte impiantistica:  
**Ing. Umberto Lisa**

Archeologo:  
**Dott.sa Elisabetta Tramontana**

Committente: Peridot Solar Italy s.r.l.  
**Dott. Andrea Urzi**

Agronomo:  
**Dott. Salvatore Puleri**

Geologo:  
**Dott. Carlo Cibella**

Acustica:  
**Ing. Alessandro Infantino**



**TITOLO DOCUMENTO:**

**IMPIANTI ELETTRICI**

SCALA: 1:2000

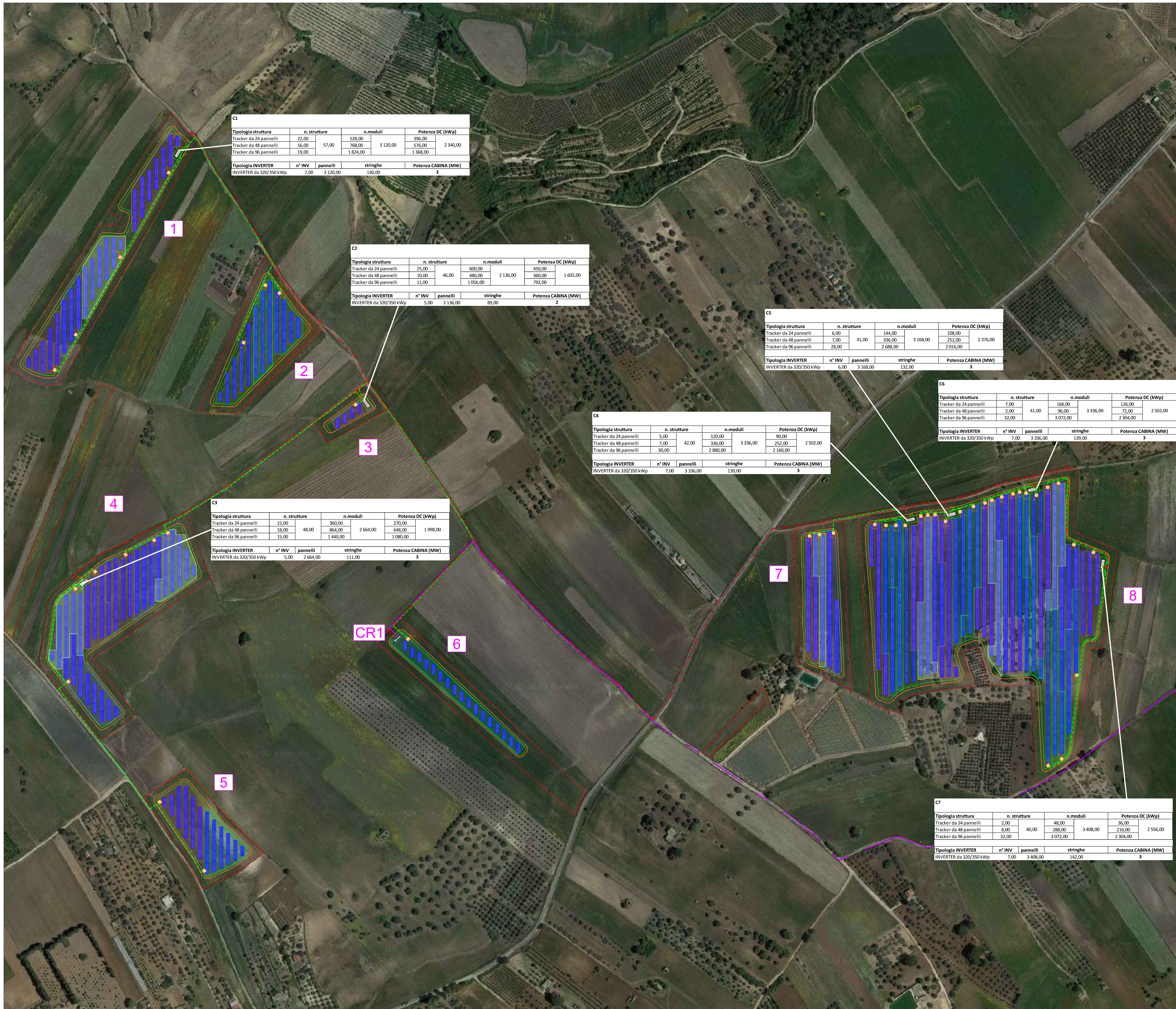
**SCHEMA SUDDIVISIONE STRINGHE 1 di 4**

**CODICE:** C451 CT1 D EL 2001 r01

Commissa      Sito      Fase      Disciplina      Numero      Revisione

Revisione	Data	Motivo	Redatto	Controllato	Approvato
00	26.02.2024	EMISSIONE	G.C.	G.C.	U.L.
01	21.03.2024	REVISIONE	N.F.	G.C.	U.L.





Keyplan planimetria



Legenda

- STRADA
- TRACCIATO MT DA STAZIONE TERNA A CABINA GENERALE E A CABINA DI ACCUMULO
- TRACCIATO MT DA CABINA GENERALE A CABINE DI RACCOLTA
- TRACCIATO MT DA CABINE DI RACCOLTA A CABINE MT/BT
- TRACCIATO BT DA CABINE MT/BT DI RACCOLTA AGLI INVERTER
- INVERTER
- CABINA MT/BT
- CABINA di RACCOLTA



**Peridot Solar**  
GREEN ENERGY SOLUTIONS

**OXY CAPITAL ADVISORS**

Capogruppo Mandataria  
**ITALCONSULT**  
Ingegneria S.p.A.  
Via V. Veneto 20  
00187 Roma

Resp. integrazione tra le prestazioni specialistiche:  
Ing. Giovanni Manfellotto  
Project Manager:  
Ing. Gabriele De Rullis  
Aspetti Autorizzativi:  
Ing. Alessandro Arduo

Proponente  
**GM AGRIPV 1 S.r.l.**  
Via Alberico Albrici, 7 - 20122 Milano

Investitore agricolo superintensivo  
**OXY CAPITAL ADVISORS S.r.l.**  
Via A. Bertoni, 6 - 20154 Milano

**STUDIO ALTIERI**  
Ingegneria S.p.A.  
Via Cavour 10/12  
00187 Roma

Consulente: Peridot Solar Italy s.r.l.  
Dott. Andrea Gili

Aspetti Ambientali:  
Ing. Laura Dalla Valle  
Resp. parte impiantistica:  
Ing. Umberto Lisa  
Archeologo:  
Dott.ssa Elisabetta Tramontana

Agromonte:  
Dott. Salvatore Puleri  
Geologo:  
Dott. Carlo Cibella  
Acustica:  
Ing. Alessandro Infantino

**OLIO DANTE**

Consulente: Peridot Solar Italy s.r.l.  
Dott. Andrea Gili

Agromonte:  
Dott. Salvatore Puleri  
Geologo:  
Dott. Carlo Cibella  
Acustica:  
Ing. Alessandro Infantino

TITOLO DOCUMENTO: IMPIANTI ELETTRICI  
SCHEMA SUDDIVISIONE STRINGHE 1 di 4

CODICE: C451 CT1 D EL 2001 r01

Revisione	Data	Autore	Verificato	Approvato
01	28.02.2024	EL	SC	SC
02	21.03.2024	REVISIONE	RF	SC