

Progettazione definitiva finalizzata all'autorizzazione di una centrale di energia rinnovabile e delle relative opere di connessione denominata "Caltagirone 1", costituita da un impianto Agrivoltaico accoppiato ad un sistema di accumulo di energia, di potenza complessiva pari a 127,2164 MW [DC] (di cui 86,904 MW di Agrivoltaico) e potenza in immissione pari a 106,81 MW [AC] (di cui 72,42 MW impianto Agrivoltaico e 34,39 MW sistema di accumulo). La centrale sarà realizzata in c.da Bosco di Mezzo nel comune di Caltagirone (CT) – Sicilia.


Proponente
GM AGRIPV 1 S.r.l.

Via Alberico Albricci, 7 - 20122 Milano

Investitore agricolo superintensivo
OXY CAPITAL ADVISORS S.r.l.

Via A. Bertani, 6 - 20154 Milano



Capogruppo Mandataria

ITALCONSULT

 ITALCONSULT S.p.A.
 Via di Villa Ricotti 20
 00161 Roma

 Resp. integrazione tra le prestazioni specialistiche:
Ing. Giovanni Mondello

 Project Manager:
Ing. Gabriele De Rulli

 Aspetti Autorizzativi:
Ing. Alessandro Artuso

 STUDIO ALTIERI S.p.A.
 Via Colleoni 56-58
 36016 Thiene, Italia

 Aspetti Ambientali:
Ing. Laura Dalla Valle

 Resp. parte impiantistica:
Ing. Umberto Lisa

 Archeologo:
Dott.sa Elisabetta Tramontana

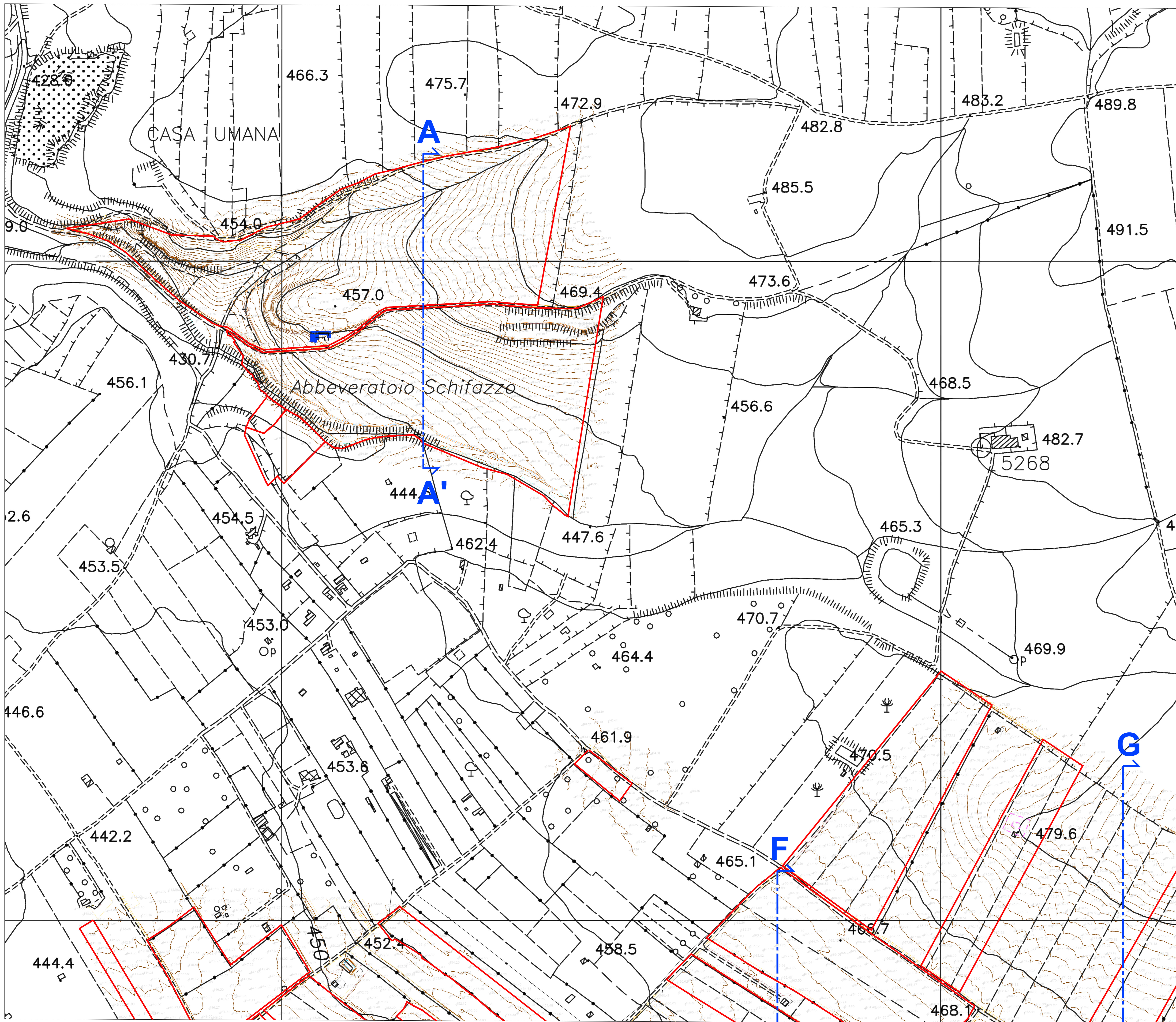
 Committente: Peridot Solar Italy s.r.l.
Dott. Andrea Urzi

 Agronomo:
Dott. Salvatore Puleri

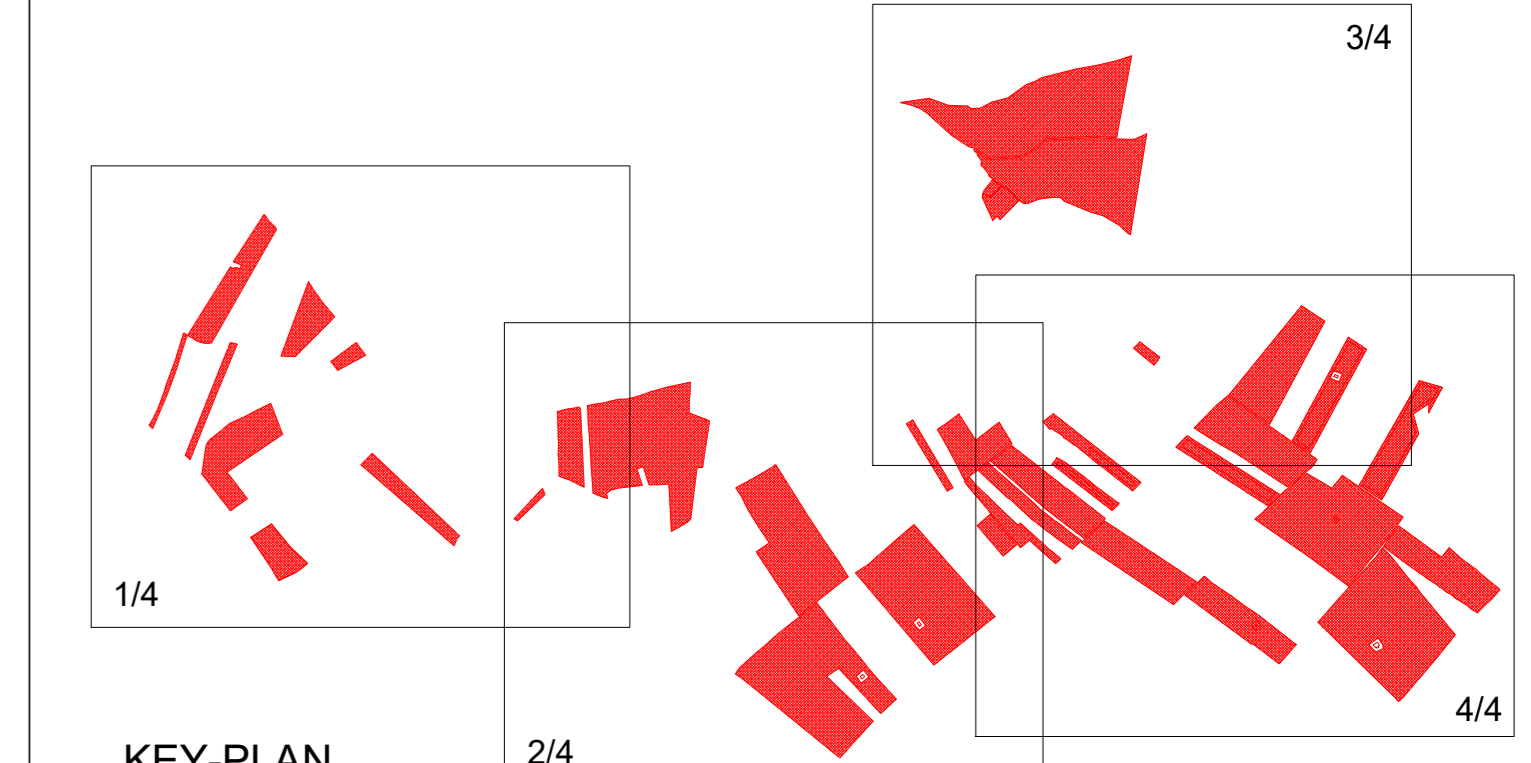
 Geologo:
Dott. Carlo Cibella

 Acustica:
Ing. Alessandro Infantino
TITOLO DOCUMENTO:
GENERALE
SCALA: 1:2000
RILIEVO PLANO-ALTIMETRICO SU CTR - STRALCIO 3 DI 4
CODICE: C451 CT1 D GE 1002c r01
Commissa Sito Fase Disciplina Numero Revisione

Revisione	Data	Motivo	Redatto	Controllato	Approvato
00	29.02.2024	EMISSIONE	G.Santagiuliana	E.Romio	G.Mondello
01	21.03.2024	REVISIONE	G.Santagiuliana	E.Romio	G.Mondello



- LEGENDA**
- PERIMETRO AREE PARTICELLARI
 - FASCIA DI RISPETTO DA FABBRICATI NON OGGETTO DI INTERVENTO
 - PUNTI DEL RILIEVO PLANIALTIMETRICO
 - ~ CURVE DI LIVELLO
 - EDIFICI / RUDERI DA DEMOLIRE



Progettazione definitiva finalizzata all'autorizzazione di una centrale di energia rinnovabile e delle relativi opere di connessione denominata "Caltagirone" costituita da un impianto Agrivoltaico accoppiato ad un sistema di accumulo di energia, di potenza complessiva pari a 127,248 MW (DC) (di cui 86,904 MW di Agrivoltaico) e potenza in immissione pari a 106,81 MW (AC) (di cui 72,42 MW impianto Agrivoltaico e 34,39 MW sistema di accumulo). La centrale sarà realizzata in c.da Bosco di Mezzo nel comune di Caltagirone (CT) - Sicilia.

<p>Peridot Solar GREEN ENERGY SOLUTIONS</p> <p>OXY CAPITAL ADVISORS</p> <p>Capogruppo Mandataria ITALCONSULT ITALCONSULT S.p.A. Via S. Maria, 20 00187 Roma</p> <p>Resp. Integrazione tra le prestazioni specialistiche: Ing. Giovanni Monteleone</p> <p>Project Manager: Ing. Gabriele De Rulli</p> <p>Aspetti Autorizzativi: Ing. Alessandro Artuso</p>	<p>Proponente GM AGRIVOLTAICO S.r.l. Via Albergo Abbracci, 7 - 20122 Milano</p> <p>Investitore agricolo superintensivativo OXY CAPITAL ADVISORS S.r.l. Via A. Bertani, 6 - 20154 Milano</p> <p>STUDIO ALTIERI STUDIO ALTIERI S.p.A. Via S. Maria, 20 00187 Roma</p> <p>Aspetti Autorizzativi: Ing. Laura Della Valle</p> <p>Resp. parte impiantistica: Ing. Umberto Lisa</p> <p>Aspetti Autorizzativi: Dot.ssa Elisabetta Tramontana</p>	<p>Coordinatore: Peridot Solar Italy s.r.l. Dot. Andrea Urzi</p> <p>Agromonte: Dot. Salvatore Pulit</p> <p>Geologo: Dot. Carlo Cibella</p> <p>Architetto: Ing. Alessandro Infantino</p>
--	---	---

TITOLO DOCUMENTO: **GENERALE**
RILIEVO PLANO-ALTIMETRICO SU CTR - STRALCIO 3 DI 4

CODICE: C451 | CT1 | D | GE | 1002c | r01

Revisione	Data	Autore	Controllato	Approvato
01	20.02.2024	DISPOSIZIONE	C. Santandrea	L. Basso
02	21.02.2024	DISPOSIZIONE	C. Santandrea	L. Basso