

Progettazione definitiva finalizzata all'autorizzazione di una centrale di energia rinnovabile e delle relative opere di connessione denominata "Caltagirone 1", costituita da un impianto Agrivoltaico accoppiato ad un sistema di accumulo di energia, di potenza complessiva pari a 127,2164 MW [DC] (di cui 86,904 MW di Agrivoltaico) e potenza in immissione pari a 106,81 MW [AC] (di cui 72,42 MW impianto Agrivoltaico e 34,39 MW sistema di accumulo). La centrale sarà realizzata in c.da Bosco di Mezzo nel comune di Caltagirone (CT) – Sicilia.


**Proponente**
**GM AGRIPV 1 S.r.l.**

Via Alberico Albricci, 7 - 20122 Milano

**Investitore agricolo superintensivo**
**OXY CAPITAL ADVISORS S.r.l.**

Via A. Bertani, 6 - 20154 Milano



## Capogruppo Mandataria

**ITALCONSULT**

 ITALCONSULT S.p.A.  
 Via di Villa Ricotti 20  
 00161 Roma

 Resp. integrazione tra le prestazioni specialistiche:  
**Ing. Giovanni Mondello**

 Project Manager:  
**Ing. Gabriele De Rulli**

 Aspetti Autorizzativi:  
**Ing. Alessandro Artuso**

 STUDIO ALTIERI S.p.A.  
 Via Colleoni 56-58  
 36016 Thiene, Italia

 Aspetti Ambientali:  
**Ing. Laura Dalla Valle**

 Resp. parte impiantistica:  
**Ing. Umberto Lisa**

 Archeologo:  
**Dott.sa Elisabetta Tramontana**

 Committente: Peridot Solar Italy s.r.l.  
**Dott. Andrea Urzi**

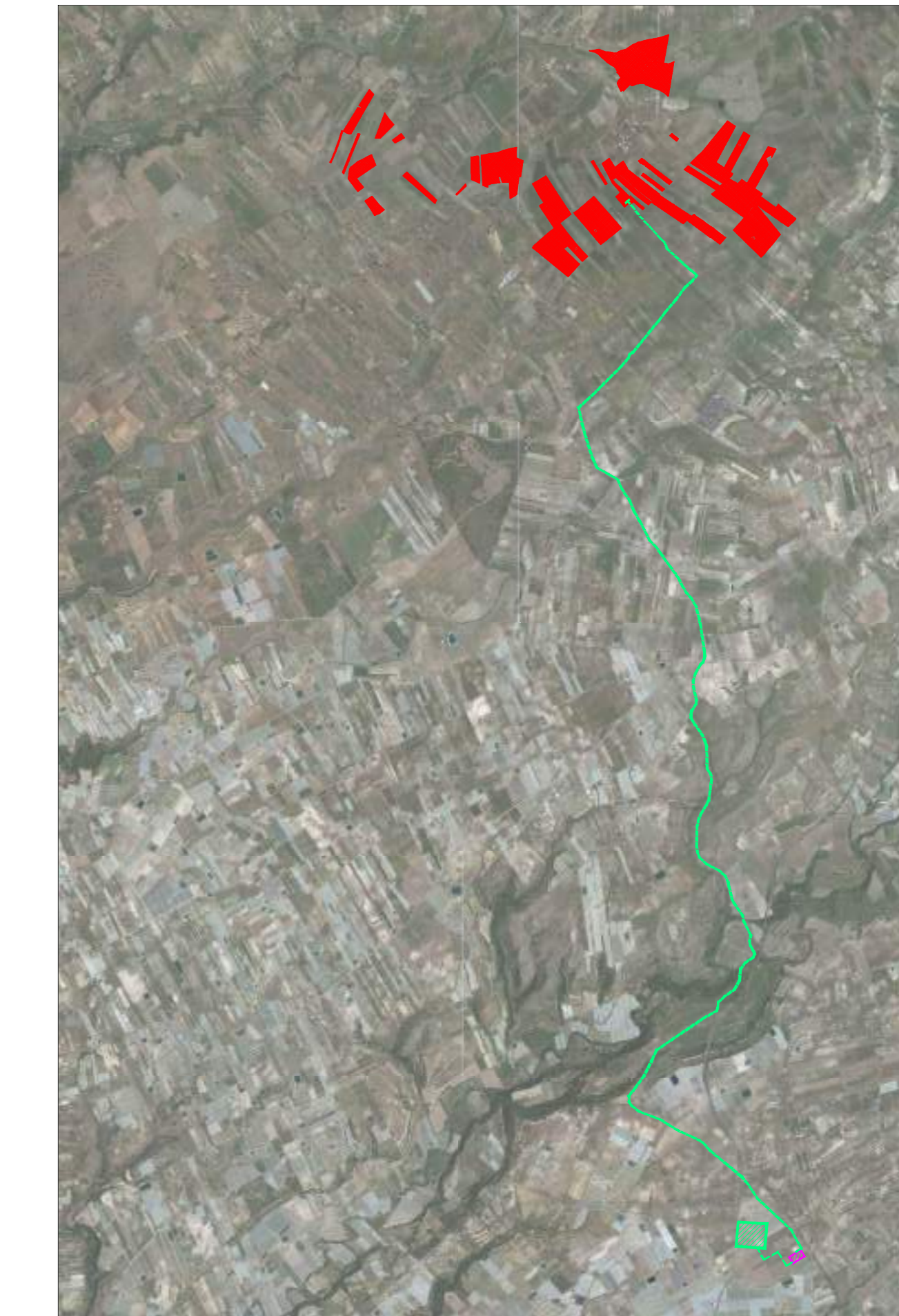
 Agronomo:  
**Dott. Salvatore Puleri**

 Geologo:  
**Dott. Carlo Cibella**

 Acustica:  
**Ing. Alessandro Infantino**
**TITOLO DOCUMENTO:**
**GENERALE**
**SCALA: 1:5000**
**INQUADRAMENTO SU ORTOFOTOCARTA**
**CODICE:** C451 CT1 D GE 1003 r00  
Commissa      Sito      Fase      Disciplina      Numero      Revisione

Revisione	Data	Motivo	Redatto	Controllato	Approvato
00	29.02.2024	EMISSIONE	G.Santagiuliana	E.Romio	G.Mondello





KEY-PLAN

LEGENDA IMPIANTO FOTOVOLTAICO

- AREA D'INTERVENTO
- CAVIDOTTO
- STAZIONE ELETTRICA TERNA (ESISTENTE)
- PUNTO DI CONNESSIONE ALLA STAZIONE ELETTRICA

Progettazione definitiva finalizzata all'autorizzazione di una centrale di energia rinnovabile e delle relative opere di connessione denominata "Cattigirone" in costituzione da un impianto Agrivoltaico accoppiato ad un sistema di accumulo di energia, di potenza complessiva pari a 127,2184 MW [DC] (di cui 86,904 MW di Agrivoltaico) e potenza in immissione pari a 106,81 MW [AC] (di cui 72,42 MW impianto Agrivoltaico e 34,39 MW sistema di accumulo). La centrale sarà realizzata in c.da Bosco di Mezzo nel comune di Cattigirone (CT) - Sicilia.

**Peridot Solar**  
GREEN ENERGY SOLUTIONS

**OXY CAPITAL ADVISORS**

Capogruppo Mandataria  
**ITALCONSULT**  
ITALCONSULT S.p.A.  
Via Cassanese, 10  
00191 Roma

Resp. Integrazione tra le prestazioni specialistiche:  
Ing. Giovanni Monteleone

Project Manager:  
Ing. Gabriele De Rulli

Aspetti Autorizzativi:  
Ing. Alessandro Artuso

Proponente  
**GM AGRIVOLTAICO S.r.l.**  
Via Adorno Abruzzi, 7 - 20122 Milano  
Investitore agricolo superintensivo

**OXY CAPITAL ADVISORS S.r.l.**  
Via A. Bertani, 6 - 20154 Milano

**STUDIO ALTIERI**  
STUDIO ALTIERI S.p.A.  
Via Cassanese, 10  
00191 Roma

Aspetti Ambientali:  
Ing. Laura Della Valle

Resp. parte impiantistica:  
Ing. Umberto Lisa

Acustico:  
Dott.ssa Elisabetta Tramontana

Conveniente: Peridot Solar Italy s.r.l.  
Dott. Andrea Urzi

Agronomo:  
Dott. Salvatore Puliti

Geologo:  
Dott. Carlo Cibella

Analista:  
Ing. Alessandro Infantino

TITOLO DOCUMENTO: **GENERALE** INQUADRAMENTO SU ORTOFOTOCARTA SCALA: 1:5000

CODICE: **C451 CT1 D GE 1003 r00**

Revisione	Data	Autore	Revisione	Autore	Approvato
00	20.02.2024	ENSONE	01	ENSONE	ENSONE