

Progettazione definitiva finalizzata all'autorizzazione di una centrale di energia rinnovabile e delle relative opere di connessione denominata "Caltagirone 1", costituita da un impianto Agrivoltaico accoppiato ad un sistema di accumulo di energia, di potenza complessiva pari a 127,2164 MW [DC] (di cui 86,904 MW di Agrivoltaico) e potenza in immissione pari a 106,81 MW [AC] (di cui 72,42 MW impianto Agrivoltaico e 34,39 MW sistema di accumulo). La centrale sarà realizzata in c.da Bosco di Mezzo nel comune di Caltagirone (CT) – Sicilia.


Proponente
GM AGRIPV 1 S.r.l.

Via Alberico Albricci, 7 - 20122 Milano

Investitore agricolo superintensivo
OXY CAPITAL ADVISORS S.r.l.

Via A. Bertani, 6 - 20154 Milano



Capogruppo Mandataria

ITALCONSULT

 ITALCONSULT S.p.A.
 Via di Villa Ricotti 20
 00161 Roma

 Resp. integrazione tra le prestazioni specialistiche:
Ing. Giovanni Mondello

 Project Manager:
Ing. Gabriele De Rulli

 Aspetti Autorizzativi:
Ing. Alessandro Artuso

 STUDIO ALTIERI S.p.A.
 Via Colleoni 56-58
 36016 Thiene, Italia

 Aspetti Ambientali:
Ing. Laura Dalla Valle

 Resp. parte impiantistica:
Ing. Umberto Lisa

 Archeologo:
Dott.sa Elisabetta Tramontana

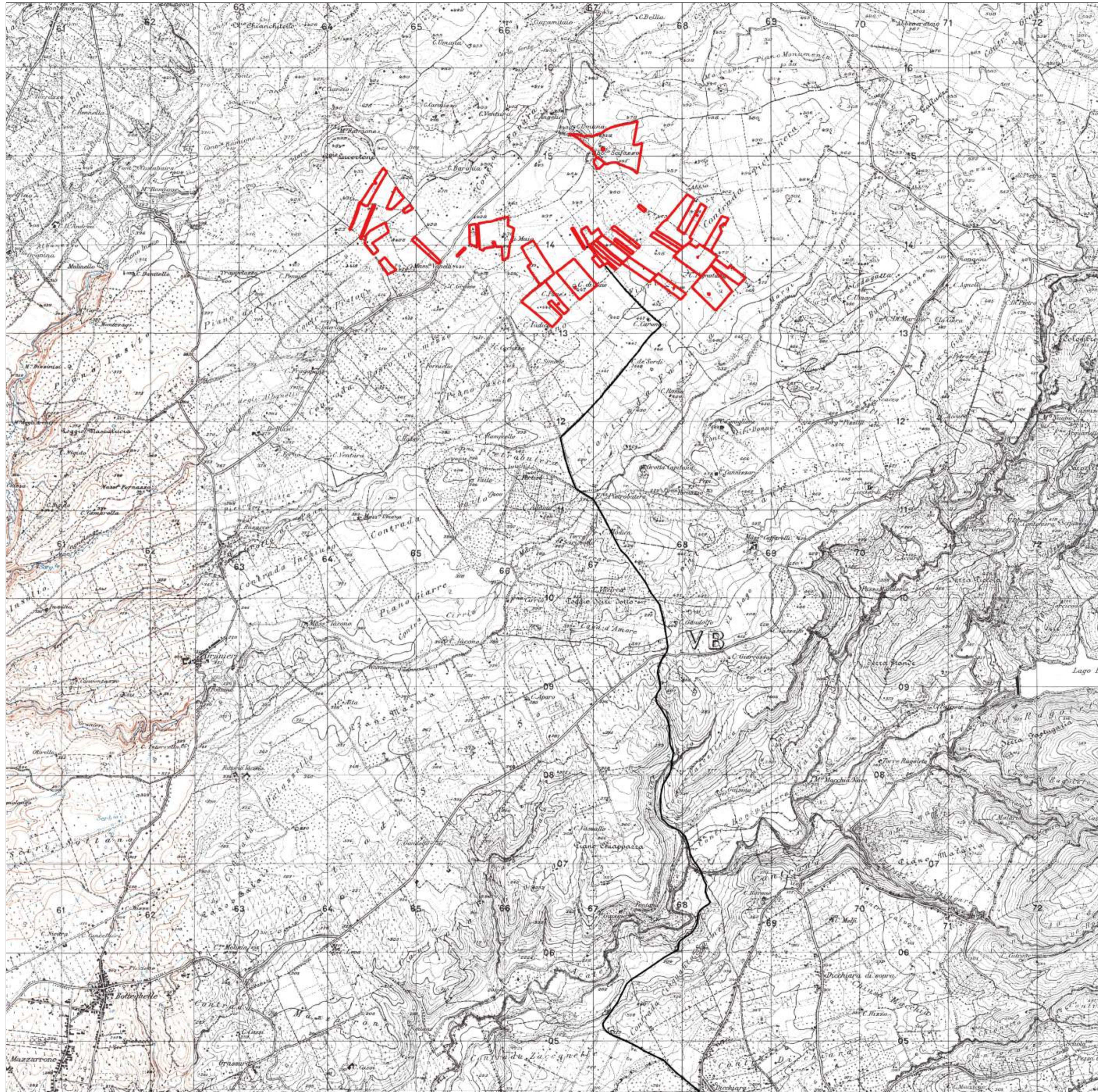
 Committente: Peridot Solar Italy s.r.l.
Dott. Andrea Urzi

 Agronomo:
Dott. Salvatore Puleri

 Geologo:
Dott. Carlo Cibella

 Acustica:
Ing. Alessandro Infantino
TITOLO DOCUMENTO:
GENERALE
SCALA: 1:25000
INQUADRAMENTO SU IGM
CODICE: **C451** **CT1** **D** **GE** **1005** **r00**
Commissa Sito Fase Disciplina Numero Revisione

Revisione	Data	Motivo	Redatto	Controllato	Approvato
00	29.02.2024	EMISSIONE	G.Santagiuliana	E.Romio	G.Mondello



INQUADRAMENTO SU IGM

LEGENDA IMPIANTO FOTOVOLTAICO

 AREE D'INTERVENTO



Progettazione definitiva finalizzata all'autorizzazione di una centrale di energia rinnovabile e delle relative opere di connessione denominata "Caltagirone 1", costituita da un impianto Agrivoltaico accoppiato ad un sistema di accumulo di energia, di potenza complessiva pari a 127,2164 MW [DC] (di cui 86,904 MW di Agrivoltaico) e potenza in immissione pari a 106,81 MW [AC] (di cui 72,42 MW impianto Agrivoltaico e 34,39 MW sistema di accumulo). La centrale sarà realizzata in c.da Bosco di Mezzo nel comune di Caltagirone (CT) - Sicilia.



Proponente
GM AGRIVOLTAICO S.p.A.
Via Alberico Albricci, 7 - 20122 Milano
Investitore agricolo superintensivo
OXY CAPITAL ADVISORS S.r.l.
Via A. Bertani, 6 - 20154 Milano



Capogruppo Mandataria
ITALCONSULT
ITALCONSULT S.p.A.
Via di Villa Riccio 20
00161 Roma
Resp. integrazione tra le prestazioni specialistiche:
Ing. Giovanni Mondello
Project Manager:
Ing. Gabriele De Rulli
Aspetti Autorizzativi:
Ing. Alessandro Artuso

STUDIO ALTIERI
STUDIO ALTIERI S.p.A.
Via Colonna 66-68
38016 Thiene, Italia
Aspetti Ambientali:
Ing. Laura Dalla Valle
Resp. parte impiantistica:
Ing. Umberto Lisa
Archeologo:
Dott.ssa Elisabetta Tramontana

Committente: Peridot Solar Italy s.r.l.
Dott. Andrea Urzi
Agronomo:
Dott. Salvatore Puleri
Geologo:
Dott. Carlo Cibella
Acustica:
Ing. Alessandro Infantino

TITOLO DOCUMENTO: GENERALE INQUADRAMENTO SU IGM SCALA: 1:25000

CODICE: C451 CT1 D GE 1005 r00

Revisione	Data	Motivo	Redatto	Controllato	Approvato
00	29.02.2024	EMISSIONE	G.Santagiuliana	E.Romo	G.Mondello