

Progettazione definitiva finalizzata all'autorizzazione di una centrale di energia rinnovabile e delle relative opere di connessione denominata "Caltagirone 1", costituita da un impianto Agrivoltaico accoppiato ad un sistema di accumulo di energia, di potenza complessiva pari a 127,2164 MW [DC] (di cui 86,904 MW di Agrivoltaico) e potenza in immissione pari a 106,81 MW [AC] (di cui 72,42 MW impianto Agrivoltaico e 34,39 MW sistema di accumulo). La centrale sarà realizzata in c.da Bosco di Mezzo nel comune di Caltagirone (CT) – Sicilia.


**Proponente**
**GM AGRIPV 1 S.r.l.**

Via Alberico Albricci, 7 - 20122 Milano

**Investitore agricolo superintensivo**
**OXY CAPITAL ADVISORS S.r.l.**

Via A. Bertani, 6 - 20154 Milano



## Capogruppo Mandataria

**ITALCONSULT**

 ITALCONSULT S.p.A.  
 Via di Villa Ricotti 20  
 00161 Roma

 Resp. integrazione tra le prestazioni specialistiche:  
**Ing. Giovanni Mondello**

 Project Manager:  
**Ing. Gabriele De Rulli**

 Aspetti Autorizzativi:  
**Ing. Alessandro Artuso**

 STUDIO ALTIERI S.p.A.  
 Via Colleoni 56-58  
 36016 Thiene, Italia

 Aspetti Ambientali:  
**Ing. Laura Dalla Valle**

 Resp. parte impiantistica:  
**Ing. Umberto Lisa**

 Archeologo:  
**Dott.sa Elisabetta Tramontana**

 Committente: Peridot Solar Italy s.r.l.  
**Dott. Andrea Urzi**

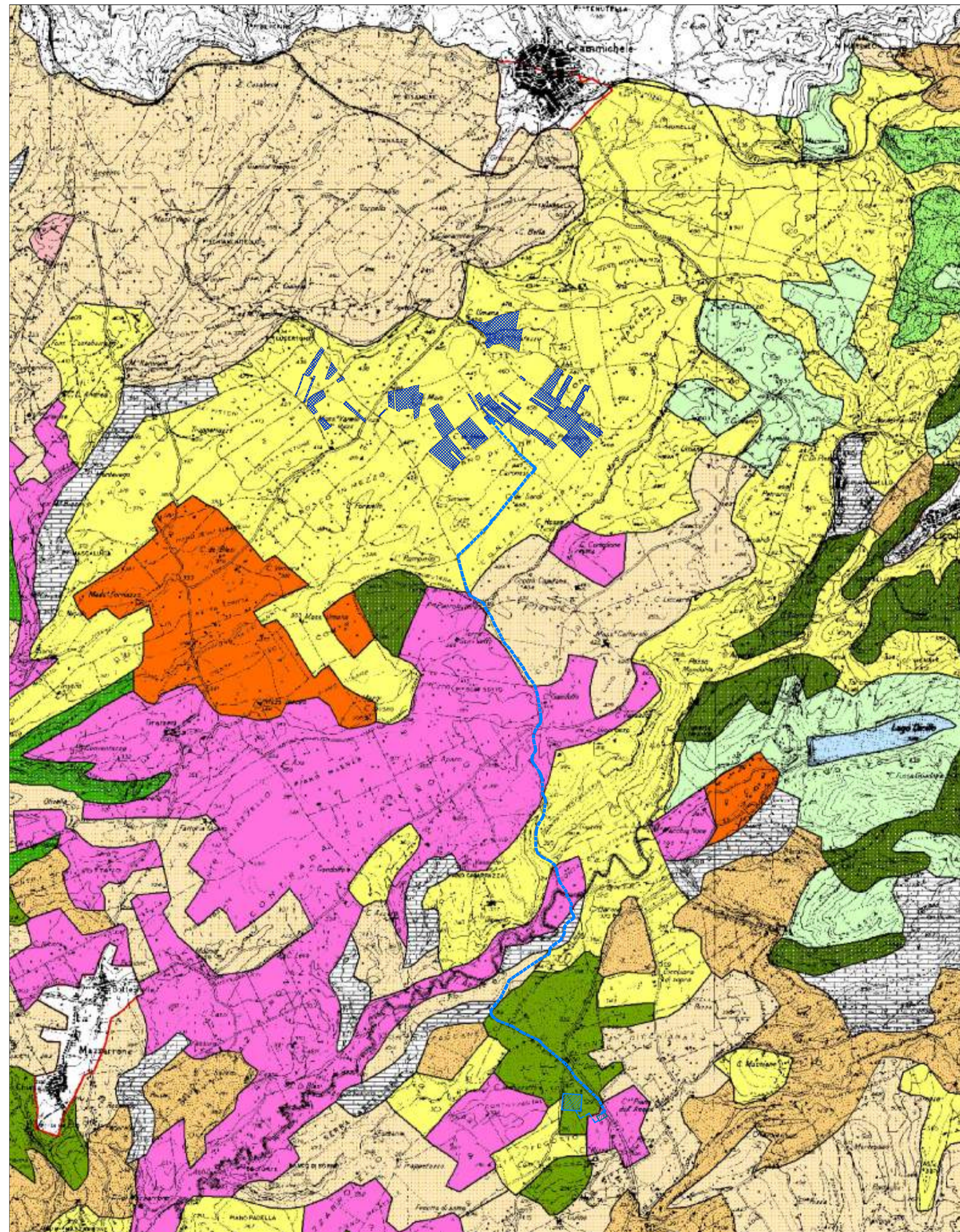
 Agronomo:  
**Dott. Salvatore Puleri**

 Geologo:  
**Dott. Carlo Cibella**

 Acustica:  
**Ing. Alessandro Infantino**
**TITOLO DOCUMENTO:**
**GENERALE**
**SCALA: 1:50000**
**INQUADRAMENTO SU USO DEL SUOLO**
**CODICE:** **C451** **CT1** **D** **GE** **1008** **r00**  
Commissa      Sito      Fase      Disciplina      Numero      Revisione

Revisione	Data	Motivo	Redatto	Controllato	Approvato
00	29.02.2024	EMISSIONE	G.Santagiuliana	E.Romio	G.Mondello





- TIPOLOGIA**
- agrumeto
  - aree archeologiche
  - aree verdi urbane
  - bosco degradato
  - bosco misto
  - colture in serra e tendoni
  - conifere
  - frutteto
  - incolto roccioso
  - latifoglie
  - legnose agrarie miste
  - macchia
  - mandorleto
  - mosaici colturali
  - oliveto
  - pascolo
  - seminativo arborato
  - seminativo semplice
  - spiagge
  - urbanizzato
  - vigneto
  - zone umide



- Uso del suolo**
- 111 zone urbanizzate: tessuto denso
  - 112 zone urbanizzate: tessuto rado
  - 121 aree industriali
  - 122 infrastrutture generiche
  - 133 aree portuali
  - 134 aeroporti
  - 131 aree in costruzione, escavazioni, suoli rimaneggiati
  - 132 discariche
  - 133 aree estrattive
  - 141 aree verdi urbane sportive e ricreative
  - 142 aree archeologiche
  - 211 seminativo semplice, irriguo, arborato/foraggere; colture orticole
  - 211a seminativo con presenza di agrumi
  - 211b seminativo con presenza di ortaggi
  - 211c seminativo con presenza di carnioli
  - 211d seminativo con presenza di carnioli e olivi
  - 211e seminativo con presenza di mandorli
  - 211f seminativo con presenza di mandorli e olivi
  - 211g seminativo con presenza di olivi
  - 211h seminativo con presenza di olivi e mandorli
  - 211i seminativo con presenza di olivi e tendoni
  - 212 colture in serra e sotto tunnel
  - 212a colture in serra o sotto tunnel con presenza di viti
  - 221 agrumeto
  - 221a agrumeto con presenza di ortaggi
  - 221b agrumeto con presenza di olivi
  - 221c agrumeto con presenza di serre o tendoni
  - 222 vigneto
  - 222a vigneto con presenza di mandorli
  - 222b vigneto con presenza di serre o tendoni
  - 223 oliveto
  - 224 mandorleto
  - 224a mandorleto con presenza di olivi
  - 224b mandorleto con presenza di viti
  - 225 frutteto
  - 225a frutteto
  - 225b frutteto con presenza di mandorli
  - 225c frutteto
  - 225d frutteto con presenza di mandorli
  - 225e frutteto
  - 225f frutteto con presenza di viti
  - 225g frutteto con presenza di viti
  - 225h frutteto con presenza di mandorli
  - 225i frutteto con presenza di mandorli
  - 225j frutteto con presenza di mandorli
  - 225k frutteto con presenza di mandorli
  - 225l frutteto con presenza di mandorli
  - 225m frutteto con presenza di mandorli
  - 225n frutteto con presenza di mandorli
  - 225o frutteto con presenza di mandorli
  - 225p frutteto con presenza di mandorli
  - 225q frutteto con presenza di mandorli
  - 225r frutteto con presenza di mandorli
  - 225s frutteto con presenza di mandorli
  - 225t frutteto con presenza di mandorli
  - 225u frutteto con presenza di mandorli
  - 225v frutteto con presenza di mandorli
  - 225w frutteto con presenza di mandorli
  - 225x frutteto con presenza di mandorli
  - 225y frutteto con presenza di mandorli
  - 225z frutteto con presenza di mandorli
  - 226 legnose agrarie miste
  - 226a legnose agrarie miste con presenza di mandorli
  - 226b legnose agrarie miste con presenza di olivi
  - 226c legnose agrarie miste con presenza di viti
  - 226d legnose agrarie miste con presenza di viti
  - 226e legnose agrarie miste con presenza di viti
  - 226f legnose agrarie miste con presenza di viti
  - 226g legnose agrarie miste con presenza di viti
  - 226h legnose agrarie miste con presenza di viti
  - 226i legnose agrarie miste con presenza di viti
  - 226j legnose agrarie miste con presenza di viti
  - 226k legnose agrarie miste con presenza di viti
  - 226l legnose agrarie miste con presenza di viti
  - 226m legnose agrarie miste con presenza di viti
  - 226n legnose agrarie miste con presenza di viti
  - 226o legnose agrarie miste con presenza di viti
  - 226p legnose agrarie miste con presenza di viti
  - 226q legnose agrarie miste con presenza di viti
  - 226r legnose agrarie miste con presenza di viti
  - 226s legnose agrarie miste con presenza di viti
  - 226t legnose agrarie miste con presenza di viti
  - 226u legnose agrarie miste con presenza di viti
  - 226v legnose agrarie miste con presenza di viti
  - 226w legnose agrarie miste con presenza di viti
  - 226x legnose agrarie miste con presenza di viti
  - 226y legnose agrarie miste con presenza di viti
  - 226z legnose agrarie miste con presenza di viti
  - 227 associazioni di olivo con altre legnose
  - 227a associazioni di olivo con altre legnose con presenza di carnioli
  - 227b associazioni di olivo con altre legnose con presenza di carnioli e mandorli
  - 227c associazioni di olivo con altre legnose con presenza di mandorli
  - 227d associazioni di olivo con altre legnose con presenza di mandorli e carnioli
  - 227e associazioni di olivo con altre legnose con presenza di mandorli e carnioli
  - 227f associazioni di olivo con altre legnose con presenza di mandorli e carnioli
  - 227g associazioni di olivo con altre legnose con presenza di mandorli e carnioli
  - 227h associazioni di olivo con altre legnose con presenza di mandorli e carnioli
  - 227i associazioni di olivo con altre legnose con presenza di mandorli e carnioli
  - 227j associazioni di olivo con altre legnose con presenza di mandorli e carnioli
  - 227k associazioni di olivo con altre legnose con presenza di mandorli e carnioli
  - 227l associazioni di olivo con altre legnose con presenza di mandorli e carnioli
  - 227m associazioni di olivo con altre legnose con presenza di mandorli e carnioli
  - 227n associazioni di olivo con altre legnose con presenza di mandorli e carnioli
  - 227o associazioni di olivo con altre legnose con presenza di mandorli e carnioli
  - 227p associazioni di olivo con altre legnose con presenza di mandorli e carnioli
  - 227q associazioni di olivo con altre legnose con presenza di mandorli e carnioli
  - 227r associazioni di olivo con altre legnose con presenza di mandorli e carnioli
  - 227s associazioni di olivo con altre legnose con presenza di mandorli e carnioli
  - 227t associazioni di olivo con altre legnose con presenza di mandorli e carnioli
  - 227u associazioni di olivo con altre legnose con presenza di mandorli e carnioli
  - 227v associazioni di olivo con altre legnose con presenza di mandorli e carnioli
  - 227w associazioni di olivo con altre legnose con presenza di mandorli e carnioli
  - 227x associazioni di olivo con altre legnose con presenza di mandorli e carnioli
  - 227y associazioni di olivo con altre legnose con presenza di mandorli e carnioli
  - 227z associazioni di olivo con altre legnose con presenza di mandorli e carnioli
  - 228 seminativo associato a vigneto
  - 228a seminativo associato a vigneto con presenza di mandorli e olivi
  - 228b seminativo associato a vigneto con presenza di olivi e mandorli
  - 228c seminativo associato a vigneto con presenza di olivi e mandorli
  - 228d seminativo associato a vigneto con presenza di olivi e mandorli
  - 228e seminativo associato a vigneto con presenza di olivi e mandorli
  - 228f seminativo associato a vigneto con presenza di olivi e mandorli
  - 228g seminativo associato a vigneto con presenza di olivi e mandorli
  - 228h seminativo associato a vigneto con presenza di olivi e mandorli
  - 228i seminativo associato a vigneto con presenza di olivi e mandorli
  - 228j seminativo associato a vigneto con presenza di olivi e mandorli
  - 228k seminativo associato a vigneto con presenza di olivi e mandorli
  - 228l seminativo associato a vigneto con presenza di olivi e mandorli
  - 228m seminativo associato a vigneto con presenza di olivi e mandorli
  - 228n seminativo associato a vigneto con presenza di olivi e mandorli
  - 228o seminativo associato a vigneto con presenza di olivi e mandorli
  - 228p seminativo associato a vigneto con presenza di olivi e mandorli
  - 228q seminativo associato a vigneto con presenza di olivi e mandorli
  - 228r seminativo associato a vigneto con presenza di olivi e mandorli
  - 228s seminativo associato a vigneto con presenza di olivi e mandorli
  - 228t seminativo associato a vigneto con presenza di olivi e mandorli
  - 228u seminativo associato a vigneto con presenza di olivi e mandorli
  - 228v seminativo associato a vigneto con presenza di olivi e mandorli
  - 228w seminativo associato a vigneto con presenza di olivi e mandorli
  - 228x seminativo associato a vigneto con presenza di olivi e mandorli
  - 228y seminativo associato a vigneto con presenza di olivi e mandorli
  - 228z seminativo associato a vigneto con presenza di olivi e mandorli
  - 311 latifoglie
  - 312 conifere
  - 313 bosco misto
  - 314 aree parzialmente boscate o bosco degradato
  - 321 macchie e cespuglieto
  - 322 macchie e cespuglieto con presenza di palme nane
  - 323 pascolo
  - 324 incolto, incolto roccioso
  - 325 incolto, incolto roccioso con presenza di palme nane
  - 331 aree in erosione, calanchi, rocce
  - 332 alvei fluviali
  - 333 spiagge
  - 411 parchi interni
  - 412 parchi
  - 422 saline
  - 511 laghi naturali e naturali ampliati
  - 512 laghi artificiali
  - 521 lagune
  - 522

- LEGENDA IMPIANTO FOTOVOLTAICO**
- AREA D'INTERVENTO
  - CAVIDOTTO
  - STAZIONE ELETTRICA TERNA (ESISTENTE)
  - PUNTO DI CONNESSIONE ALLA STAZIONE ELETTRICA



Progettazione definitiva finalizzata all'autorizzazione di una centrale di energia rinnovabile e delle relative opere di connessione denominata "Caltagirone 1", costituita da un impianto Agrivoltaico accoppiato ad un sistema di accumulo di energia, di potenza complessiva pari a 127,2164 MW [DC] (di cui 86,904 MW di Agrivoltaico) e potenza in immissione pari a 106,81 MW [AC] (di cui 72,42 MW impianto Agrivoltaico e 34,39 MW sistema di accumulo). La centrale sarà realizzata in c.da Bosco di Mezzo nel comune di Caltagirone (CT) - Sicilia.

**Peridot Solar**  
GREEN ENERGY SOLUTIONS

**OXY CAPITAL ADVISORS**

**Proponente**  
GM AGRIPV 1 S.r.l.  
Via Alberico Albricci, 7 - 20122 Milano

**Investitore agricolo superintensivo**  
OXY CAPITAL ADVISORS S.r.l.  
Via A. Bertani, 6 - 20154 Milano

**STUDIO ALTIERI**  
STUDIO ALTIERI S.p.A.  
Via Cavour 36-38  
36016 Thiene, Italia

**Capogruppo Mandataria**  
**ITALCONSULT**  
ITALCONSULT S.p.A.  
Via di Villa Riccio 20  
00161 Roma

**Responsabile integrazione tra le prestazioni specialistiche:**  
Ing. Giovanni Mondello

**Project Manager:**  
Ing. Gabriele De Rulli

**Aspetti Autorizzativi:**  
Ing. Alessandro Artuso

**Aspetti Ambientali:**  
Ing. Laura Dalla Valle

**Responsabile parte impiantistica:**  
Ing. Umberto Lisa

**Architettura:**  
Dott.ssa Elisabetta Tramontana

**Comittente:** Peridot Solar Italy S.r.l.  
Dott. Andrea Urzi

**Agronomo:**  
Dott. Salvatore Puleri

**Geologo:**  
Dott. Carlo Cibella

**Acustica:**  
Ing. Alessandro Infantino

TITOLO DOCUMENTO: **GENERALE** SCALA: 1:50000

INQUADRAMENTO SU USO DEL SUOLO

CODICE: **C451** | **CT1** | **D** | **GE** | **1008** | **r00**

Revisione	Data	Motivo	Redatto	Controllato	Approvato
00	29.02.2024	EMISSIONE	G.Santagatolana	E.Romio	G.Mondello

CARTA USO DEL SUOLO - PAI2004 (scala 1:50000)

CARTA DEI SUOLI DELLA REGIONE SICILIANA EDIZIONE 1994 (scala 1:50000)