



Eni SpA **DISTRETTO
MERIDIONALE**



Allegato 12 al Doc. AMB_ME_06_446

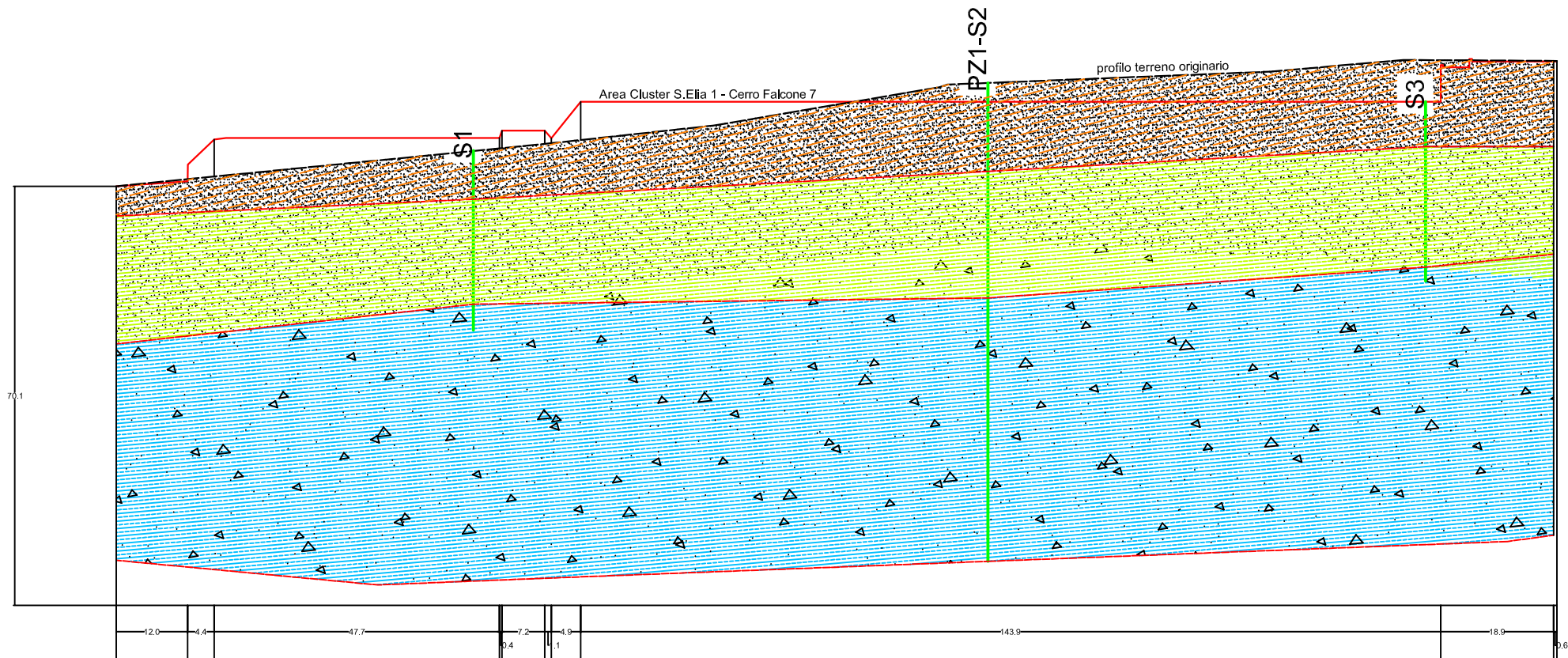
[ID_VIP 9601]

Realizzazione dell'area Cluster Sant'Elia 1 - Cerro Falcone 7
RISPOSTA ALLA RICHIESTA DI INTEGRAZIONI DEL MASE

SEZIONI GEOTECNICHE

Comune di Marsicovetere (PZ)
Regione Basilicata

Maggio 2024



	Unità geotecnica	Profondità dal p.c.	Coesione (kPa)	Angolo di resistenza al taglio (°)	peso di volume (kNm ³)	peso di volume sat. (kNm ³)	
	Limi sabbiosi con ghiaia e ciottoli addensati con a luoghi livelli estremamente cedevoli	7.50 // 14.50 m	1 // 2	23 // 25	18 // 18.5	20.5 // 21	
	Limi sabbiosi argillosi con ghiaia e ciottoli addensati	23.00 // 26.00	2 // 3	24 // 27	18,5 // 19	20.5 // 21	
	Limi sabbiosi argillosi con ghiaia e ciottoli addensati. Presenti trovanti da calcareo-marnosi quarzarenitici	80.00 // 105.00 m	5 // 7	27 / 30	19.5 // 21	21 // 22	