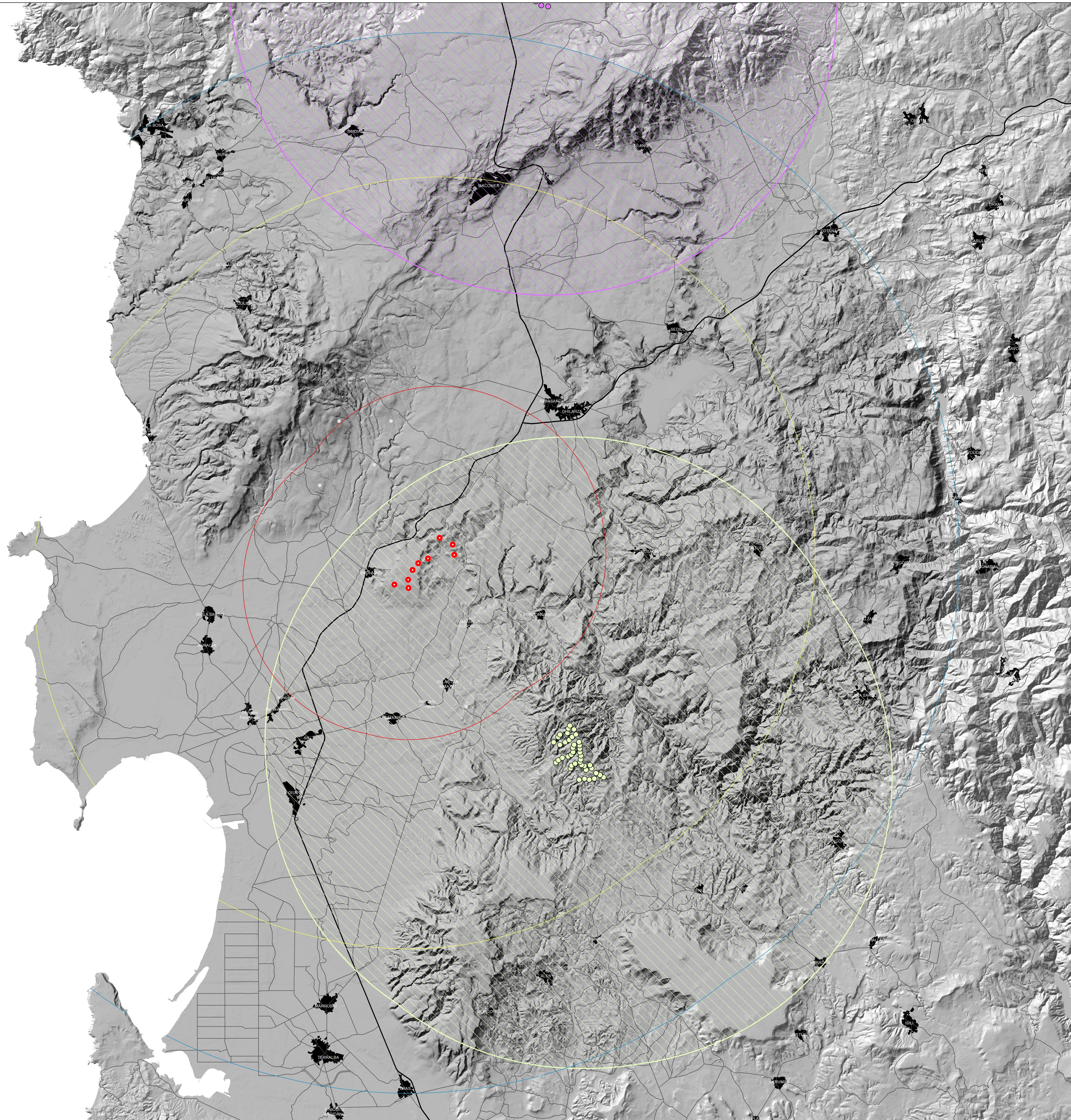


IMPIANTI IN RELAZIONE VISIVA CON L'IMPIANTO IN PROGETTO



Legenda

- Aeregen. in progetto
- Area di massima affollazione (10,5km)
- Bacino visivo (25km)
- Area di invisibilità potenziale (35km)
- Impianti minieolici (fonte GSE)

Impianti simili

- Imp. Bonoria
- Imp. Bonoria 20km
- Monte Grighine
- Imp. Monte Grighine 20km

REGIONE SARDEGNA
Provincia di Oristano

IMPIANTO EOLICO NEI COMUNI DI BAULADU E PAULILATINO

POTENZA MASSIMA IN IMMISSIONE DI 70,80 MW
COMPRESIVA DI SISTEMA DI ACCUMULO INTEGRATO DA 15 MW

STUDIO DI IMPATTO AMBIENTALE Oggetto: Impianti in relazione visiva con l'impianto in progetto		SR-BP-RA12-1 Cod. dist. scala: 1:100.000			
Data	Rev.	Descrizione	Eseg.	Contr.	Appr.
14/03/2021	1	Integrations volontaria	IAT	GF	SR
14/11/2022	0	Emissione per procedura di VIA	IAT	GF	SR

A cura di:
I.A.T. Consulenza e progetti S.r.l.
Dott. Ing. Giuseppe Frongia

Progettazione:
Dott. Ing. Giuseppe Frongia

Gruppo di progettazione:
 Ing. Giuseppe Frongia
 Ing. Enrico Barola
 Ing. Pier Andrea Cappi
 Ing. Massimo Mottola
 Ing. Paolo Demigori
 Ing. Giancarlo Mela
 Ing. Andrea Orrea
 Ing. Elia Ruffini

Contributi specialistici:
 Ing. Massimo Mottola
 Dott. Vincenzo Fenu
 Dott. Gino Ferruccio
 Ag. Dott. Nic. Nicola Murru
 Dott. Nic. Massimo Mottola
 Dott. Luca Nicoletti
 Dott. Massimo Ferrero
 Dott. Matteo Tatti

Il Committente:

 SORGENIA RENEWABLES S.R.L.
 Via Agradi, 4
 20148 Milano (MI)

IAT CONSULENZA E PROGETTI Via Agradi, 4 - 20148 Milano (MI)		SORGENIA RENEWABLES S.R.L. Via Agradi, 4 - 20148 Milano (MI)	
A3	04/01/2023	04/01/2023	2022/0301
Elaborato	File origine	File di stampa	Cartina grafica

Elaborazioni: I.A.T. Consulenza e progetti S.r.l. con socio unico - Via Michele Giusi s.n.c. 21 CACOP - 09122 Cagliari, Tel./Fax. +39-070-6582197