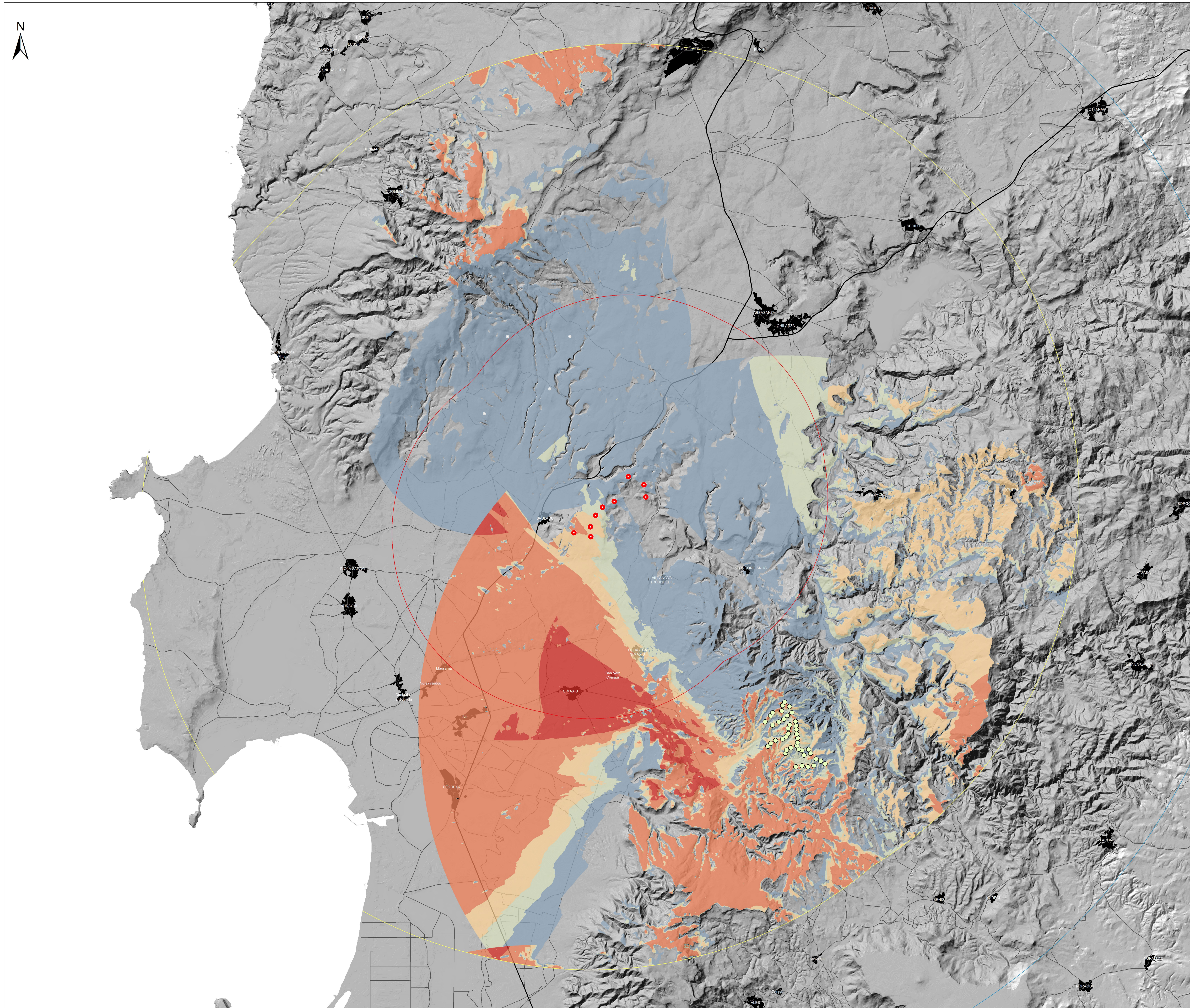


MAPPA DELLE ANALISI VISIVE CUMULATIVE - STATO EX ANTE



Legenda

- Aerogen. in progetto
- Area di massima attenzione (10,5km)
- Bacino visivo (25km)
- Area di invisibilità potenziale (35km)
- Impianti minieolici (fonte GSE)

Impianti simili

- Imp. Bonoria
- Monte Grighine

Intervisibilità cumulativa ex ante

- Zone di non visibilità
- Intervisibilità molto bassa < 20%
- Intervisibilità bassa < 40%
- Intervisibilità media < 60%
- Intervisibilità alta < 80%
- Intervisibilità molto alta > 80%

REGIONE SARDEGNA
Provincia di Oristano

**IMPIANTO EOLICO NEI COMUNI DI
BAULADU E PAULILATINO**

**POTENZA MASSIMA IN IMMISSIONE DI 70,80 MW
COMPRESIVA DI SISTEMA DI ACCUMULO INTEGRATO DA 15 MW**

STUDIO DI IMPATTO AMBIENTALE		SR-BP-RA12-2
Progetto	Mappe delle analisi visive cumulative - stato ex ante	Cod. dist. scala 1:75.000

Data	Rev.	Descrizione	Eseg.	Contr.	Appr.
14/05/2021	1	Integrations volontaria	IAT	GF	SR
14/11/2022	0	Emissione per procedura di VIA	IAT	GF	SR

A cura di:
I.A.T. Consulenza e progetti S.r.l.
Dott. Ing. Giuseppe Frongia

Progettazione:
Dott. Ing. Giuseppe Frongia

Gruppo di progettazione:
Ing. Giuseppe Frongia (Coordinatore e Impartitore)
Ing. Massimo Bertone
Ing. Enrico Bortone
Dott. Ing. Andrea Caputo
Ing. Giancarlo Cini
Ing. Paolo Deiana
Ing. Giancarlo Mela
Ing. Andrea Orsi
Ing. Elio Ruffini

Contributi specialistici:
Dott. Vincenzo Fenu (Chimico/Ambiente)
Dott. Gino Ferruccio Sanna (Agricoltura)
Dott. Nuccio Mureu (Geologia)
Dott. Micaela Mureu (Idrologia)
Dott. Luca Natta (Archeologia)
Dott. Marco Ferrero (Geologia)
Dott. Matteo Fenu (Archeologia)

Il Committente:
SORGENIA RENEWABLES S.R.L.

I.A.T. CONSULENZA E PROGETTI
www.iatgroup.it

SORGENIA RENEWABLES S.R.L.
Via Agradi, 4
20148 Milano (MI)

A3	SR-BP-RA12-2	14/11/2022
Elaborato	File originale	2022/03/01
	File di stampa	Endata grafica

Elaborazioni: I.A.T. Consulenza e progetti S.r.l. con socio unico - Via Michele Giusi s.n.c. 21 CACIP - 09122 Cagliari, Tel. / Fax +39 070 6582197

Disegni, tavole, specifiche e tutte le altre informazioni contenute nel presente documento sono di proprietà della I.A.T. Consulenza e progetti S.r.l. Al ricevimento di questo documento la stessa attività potrebbe essere modificata, in tutto o in parte, ed implementata o completata a seguito di specifiche autorizzative.