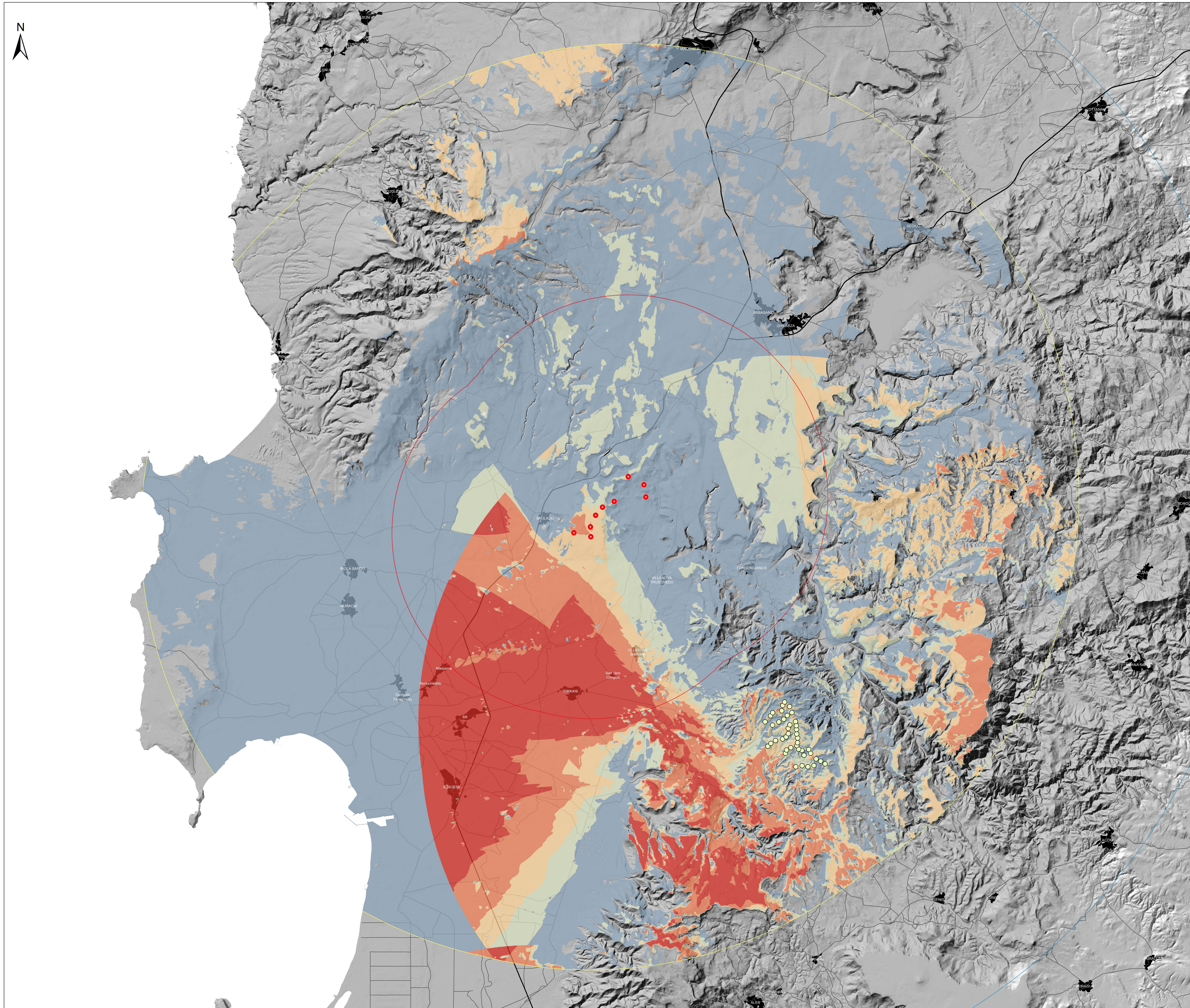


MAPPA DELLE ANALISI VISIVE CUMULATIVE - STATO EX POST



Legenda

- Aerogen. in progetto
- Area di massima attenzione (10,5km)
- Bacino visivo (25km)
- Area di intervisibilità potenziale (35km)
- Impianti minieolici (fonte GSE)

Impianti simili

- Imp. Bonoria
- Monte Grighine

Intervisibilità cumulativa ex post

- Zone di non visibilità
- Intervisibilità molto bassa < 20%
- Intervisibilità bassa < 40%
- Intervisibilità media < 60%
- Intervisibilità alta < 80%
- Intervisibilità molto alta > 80%

REGIONE SARDEGNA
Provincia di Oristano

**IMPIANTO EOLICO NEI COMUNI DI
BAULADU E PAULILATINO**

**POTENZA MASSIMA IN IMMISSIONE DI 70,80 MW
COMPRESIVA DI SISTEMA DI ACCUMULO INTEGRATO DA 15 MW**

STUDIO DI IMPATTO AMBIENTALE		SR-BP-RA12-3			
Progetto: Mappe delle analisi visive cumulative - stato ex post		Cod. dist.:			
Titolo: Emmissione per procedura di VIA		scala: 1:75.000			
Data	Rev.	Descrizione	Eseg.	Contr.	Appr.
14/11/2022	0	Emmissione per procedura di VIA	IAT	GF	SR
14/11/2022	1	Integrations volontaria	IAT	GF	SR

A cura di:
I.A.T. Consulenza e progetti S.r.l.
Dott. Ing. Giuseppe Frongia

Progettazione:
Dott. Ing. Giuseppe Frongia

Gruppo di progettazione:
Ing. Giuseppe Frongia (Coordinatore e Impresario)
Ing. Massimo Bertone
Ing. Enrico Barola
Ing. Pierluigi Cappi
Ing. Giancarlo Cusi
Ing. Paolo Demigori
Ing. Giancarlo Mela
Ing. Andrea Orsi
Ing. Elio Ruffini

Contributi specialistici:
Dott. Vincenzo Fenu (Orizzonti Aeriali)
Dott. Gian Maria Ferruccio (Grafica)
Dott. Nicola Muro (Geologia)
Dott. Marco Nanni (Idrologia)
Dott. Luca Nanni (Archeologia)
Dott. Matteo Tatti (Archeologia)

Il Committente:
SORGENTIA RENEWABLES S.R.L.

A3	SR-BP-RA12-3 - Stato ex post	SR-BP-RA12-3 - Stato ex post	2022/03/01
Elaborazioni:	I.A.T. Consulenza e progetti S.r.l. con socio unico - Via Michele Giusi s.n.c. 21 CACIP - 09122 Cagliari, Tel./Fax. +39-070-6582197	File di stampa	End use archive

Disegni, tavole, specifiche e tutte le altre informazioni contenute nel presente documento sono di proprietà della I.A.T. Consulenza e progetti S.r.l. Al ricevimento di questo documento la stessa attività potrebbe essere modificata, in tutto o in parte, ed implementata o contenuta in sistemi di gestione informatico.