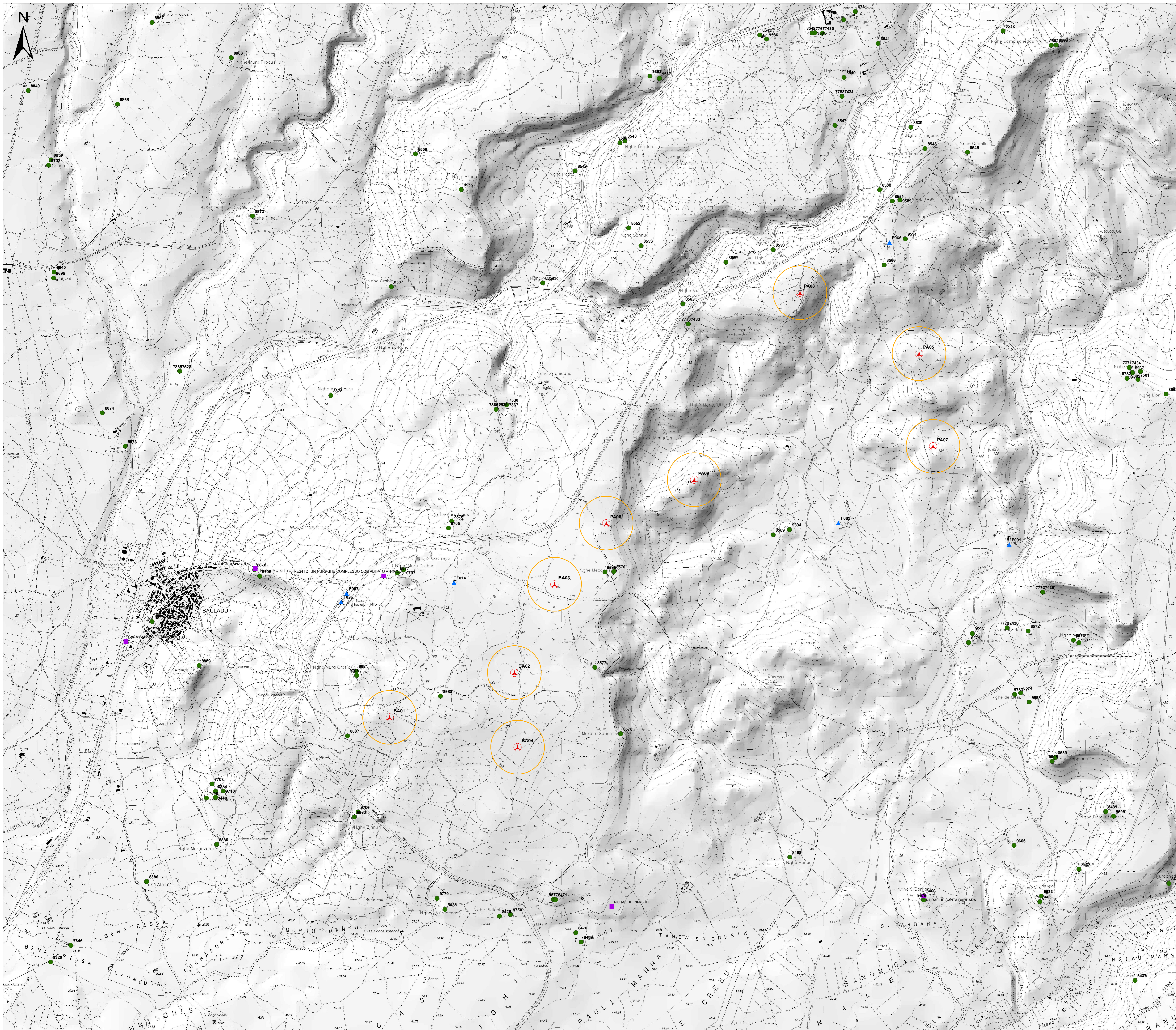
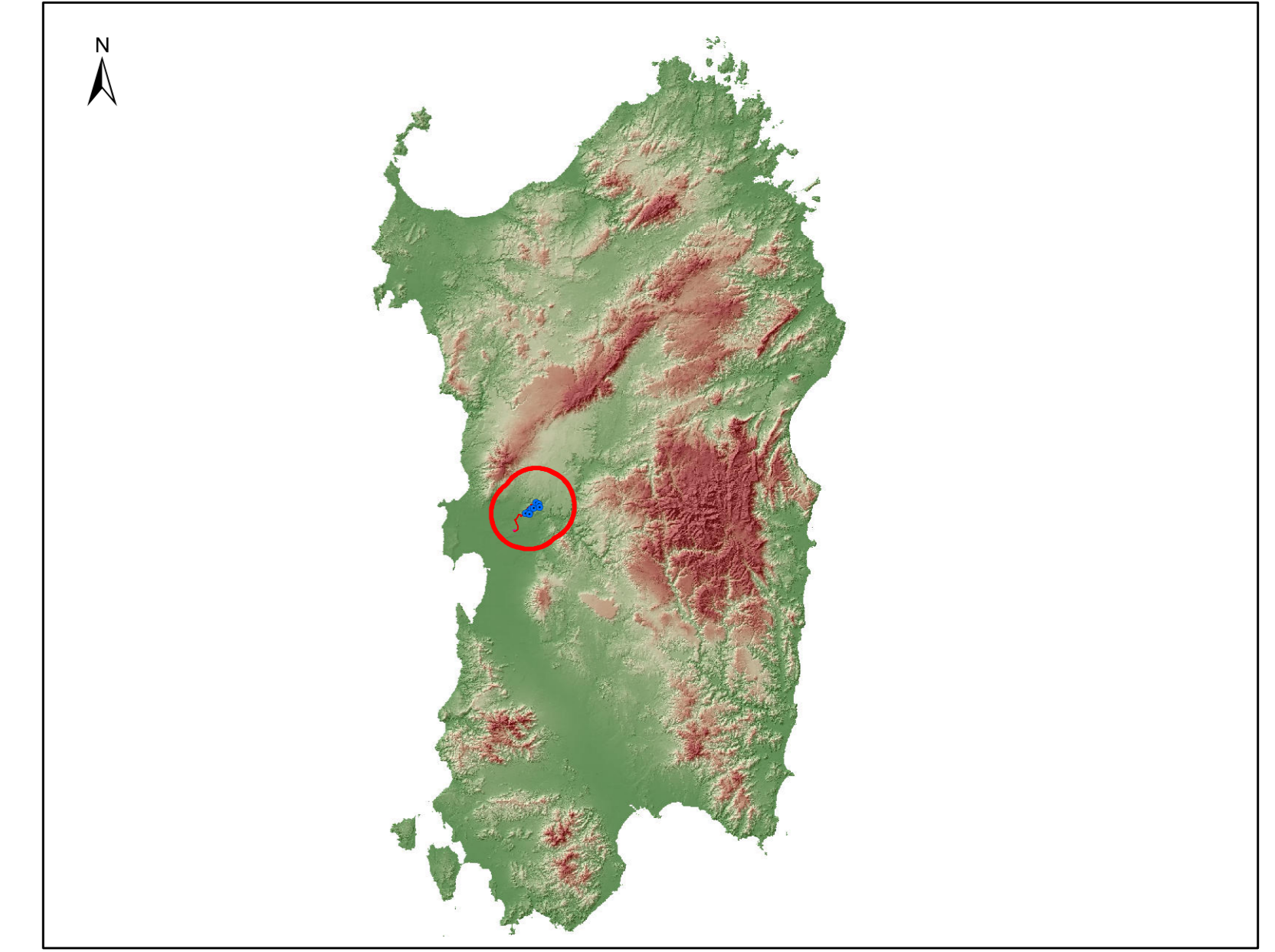


TAVOLA DELLE AREE INTERESSATE DAL POTENZIALE DISTACCO DEGLI ORGANI ROTANTI



Legenda

- ▲ Aerogeneratori di progetto
- Area di gittata dell'aerogeneratore (raggio 200m)
- CAT_ED
- Case rurali ad utilizzazione residenziale e edifici con possibile permanenza di persone nei periodi diurno e notturno
- Beni dichiarati di interesse culturale con decreto
- Repertorio del Mosaico dei beni paesaggistici e identitari 2017
- Limiti comunali



REGIONE SARDEGNA
Provincia di Oristano

**IMPIANTO EOLICO NEI COMUNI DI
BAULADU E PAULILATINO**

**POTENZA MASSIMA IN IMMISSIONE DI 70,80 MW
COMPRESIVA DI SISTEMA DI ACCUMULO INTEGRATO DA 15 MW**

Dato		STUDIO DI IMPATTO AMBIENTALE		SR-BP-RA13-1	
Titolo		Aree interessate dal potenziale distacco degli organi rotanti		Cod. min. scala: 1:10000	
Data	Rev.	Descrizione	Eseg.	Contr.	Appr.
25 Marzo 2024	1	Integratori volontarie	IAT	GF	SR
14 Novembre 2022	0	Emissione per procedura di VIA	IAT	GF	SR

A cura di:
I.A.T. Consulenza e progetti S.r.l.
Dot. Ing. Giuseppe Frongia

Gruppo di progettazione:
Ing. Giuseppe Frongia
Ing. Massimo Arca
Ing. Massimo Arca
Ing. Paolo Deiana
Ing. Paolo Deiana
Ing. Andrea Corca
Ing. Andrea Corca
Ing. Elio Floris
Ing. Elio Floris

Contributi specializzati:
Dot. Vincenzo Fenu (Cronotopografia)
Dot. Carlo Maria Francesco (Cronotopografia)
Dot. Massimo Arca (Cronotopografia)
Dot. Massimo Arca (Cronotopografia)
Dot. Massimo Arca (Cronotopografia)
Dot. Massimo Arca (Cronotopografia)
Dot. Massimo Arca (Cronotopografia)
Dot. Massimo Arca (Cronotopografia)
Dot. Massimo Arca (Cronotopografia)

II Committente:
SORGENTIA RENEWABLES S.R.L.
Via Agrippa, 4
20148 Milano (MI)

iAT CONSULTAZIONE E PROGETTI
www.iatprogetti.it

SORGENTIA RENEWABLES
www.sorgentia.com

AD: [] PIA originale: [] File di stampa: []

Elaborazioni: I.A.T. Consulenza e progetti S.r.l. con socio unico - Via Michele Guala n. 25 CADIP - 09122 Cagliari, Tel./Fax +39 070 6582971