

REGIONE SARDEGNA
Provincia di Oristano

IMPIANTO EOLICO NEI COMUNI DI
BAULADU E PAULILATINO

POTENZA MASSIMA IN IMMISSIONE DI 70,8 MW
COMPRENSIVA DI SISTEMA DI ACCUMULO INTEGRATO DA 15 MW

Oggetto	STUDIO DI IMPATTO AMBIENTALE	SR-BP-RA5-14
Titolo	FOTOINSERIMENTI CON VISUALI RAVVICINATE	Cod.elab. scala -

Data	Rev.	Descrizione	Eseg.	Contr.	Appr.
25 Marzo 2024	1	Integrazioni volontarie	IAT	GF	SR
14 Novembre 2022	0	Emissione per procedura di VIA	IAT	GF	SR

A cura di: I.A.T. Consulenza e progetti S.r.l. Dott. Ing. Giuseppe Frongia	Progettazione: Dott. Ing. Giuseppe Frongia
Gruppo di progettazione: Ing. Giuseppe Frongia (coordinatore e responsabile) Ing. Marianna Barbarino Ing. Enrica Batzella Pian. Terr. Andrea Cappai Ing. Gianfranco Corda Ing. Paolo Desogus Pian. Terr. Veronica Fais Ing. Gianluca Melis Ing. Andrea Onnis Pian. Terr. Eleonora Re Ing. Elisa Roych	Contributi specialistici: Ing. Antonio Dedoni (acustica) Dott. Vincenzo Ferri (Chiroterrofauna) Dott. Geol. Maria Francesca Lobina (geologia) Agr. Dott. Nat. Nicola Manis (pedologia) Dott. Nat. Francesco Mascia (Flora) Dott. Maurizio Medda (Fauna) Dott.ssa Alice Nozza (Archeologia) Dott. Geol. Mauro Pompei (geologia) Dott. Matteo Tatti (Archeologia)
	Il Committente:



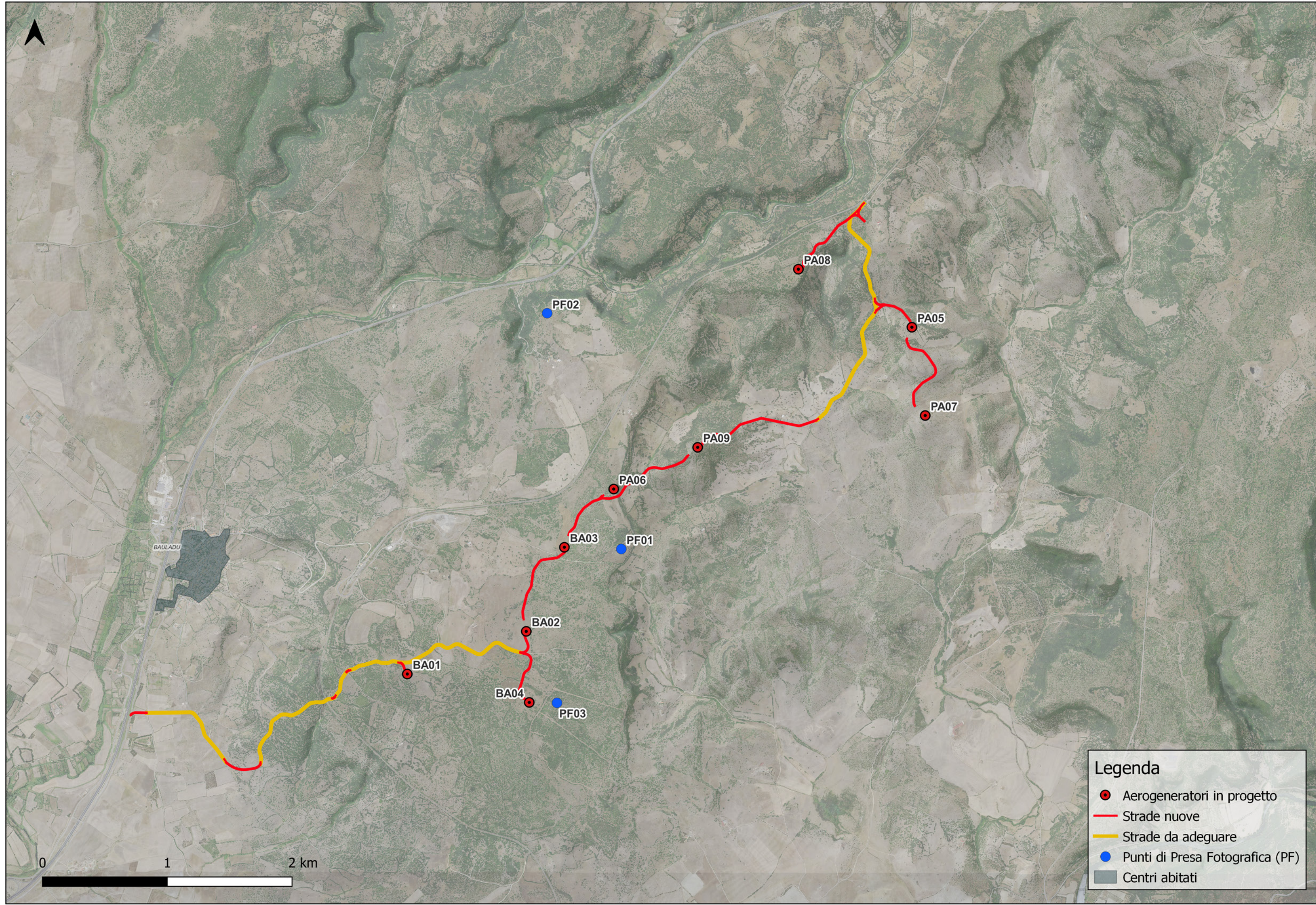
 www.iatprogetti.it		SORGENIA RENEWABLES S.R.L. Via Algardi, 4 20148 Milano (MI)	
------------------------	--	--	--

A0	SR-BP-RA5-14_Fotoinserimenti con visuali ravvicinate	SR-BP-RA5-14_Fotoinserimenti con visuali ravvicinate	2022/0301
Formato	File origine	File di stampa	Codice pratica

Elaborazioni: I.A.T. Consulenza e progetti S.r.l. con socio unico - Via Michele Giua s.n.c. ZI CACIP , 09122 Cagliari, Tel./Fax +39.070.658297

Disegni, calcoli, specifiche e tutte le altre informazioni contenute nel presente documento sono di proprietà della I.A.T. Consulenza e progetti S.r.l. Al ricevimento di questo documento la stessa diffida pertanto di riprodurlo, in tutto o in parte, e di rivelarne il contenuto in assenza di esplicita autorizzazione.

INQUADRAMENTO TERRITORIALE



Legenda

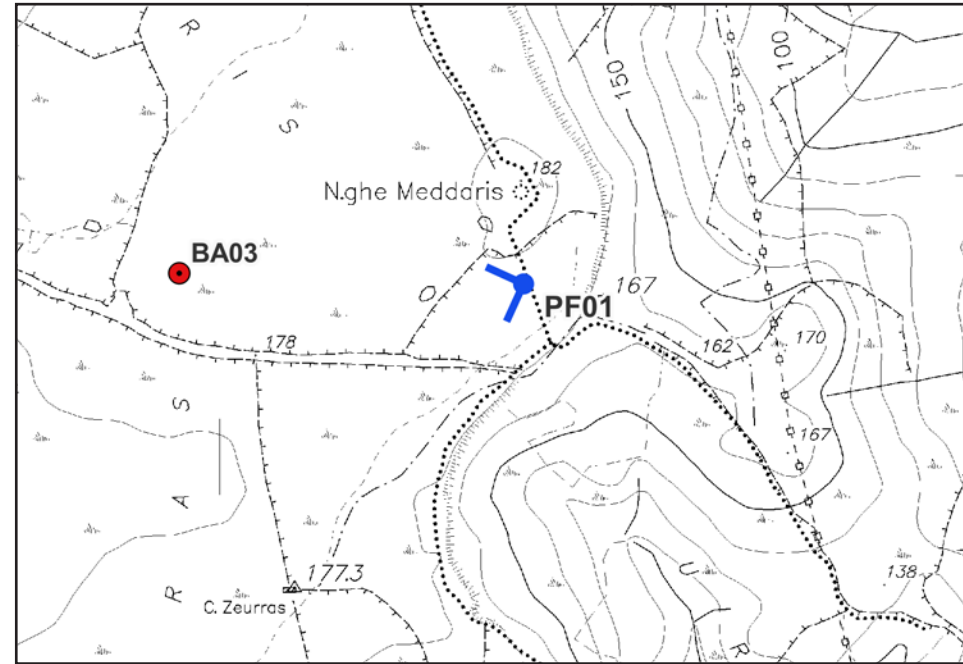
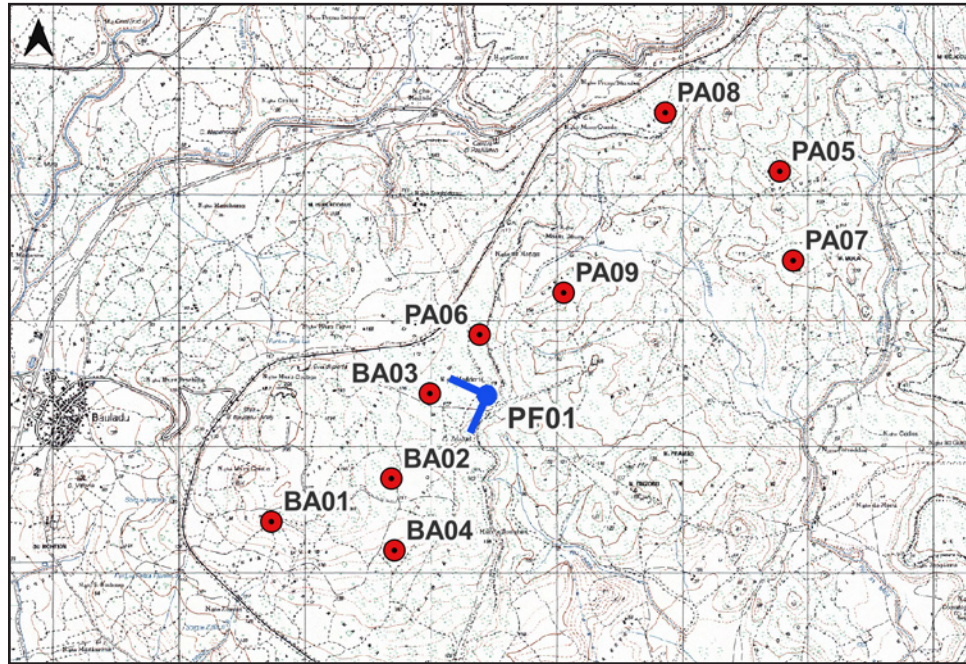
- Aerogeneratori in progetto
- Strade nuove
- Strade da adeguare
- Punti di Presa Fotografica (PF)
- Centri abitati

ID Punto: **PF01 - Viabilità e piazzole**

COORDINATE GAUSS - BOAGA: 1475403 - 4430228

PUNTO DI VISTA SINGOLARE: Aereo

Riferimenti dei punti di presa



STATO DI FATTO



STATO DI PROGETTO

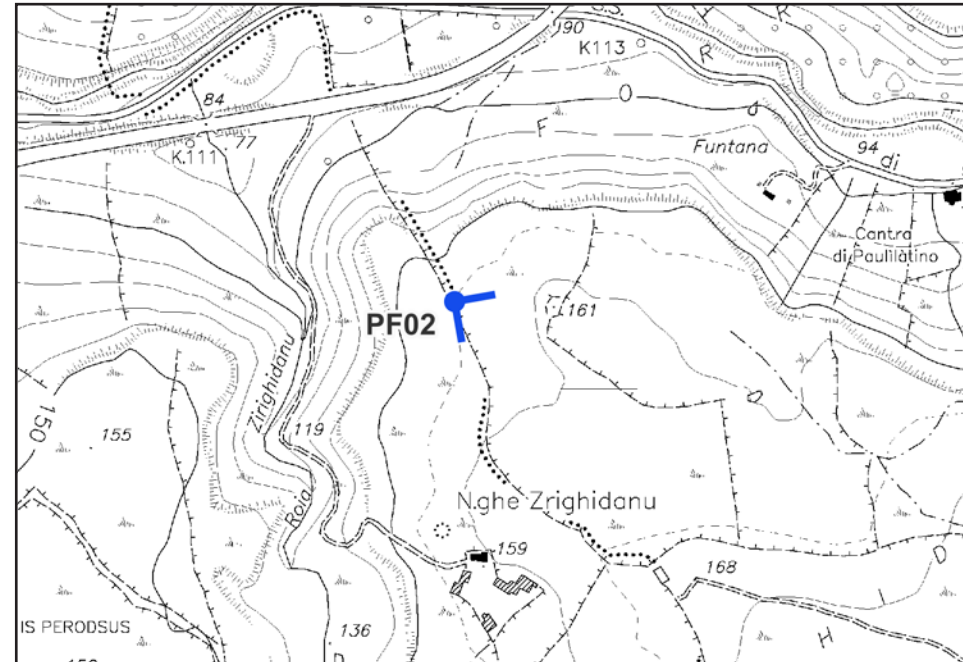
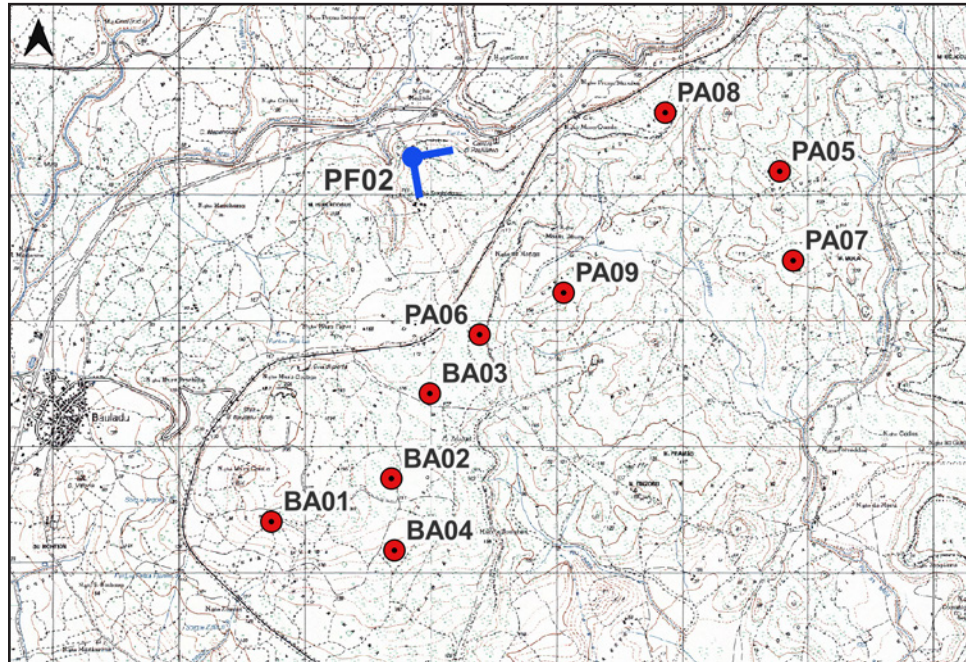


ID Punto: **PF02 - Viabilità e piazzole**

COORDINATE GAUSS - BOAGA: 1474809 - 4432115

PUNTO DI VISTA SINGOLARE: Aereo

Riferimenti dei punti di presa



STATO DI FATTO



STATO DI PROGETTO

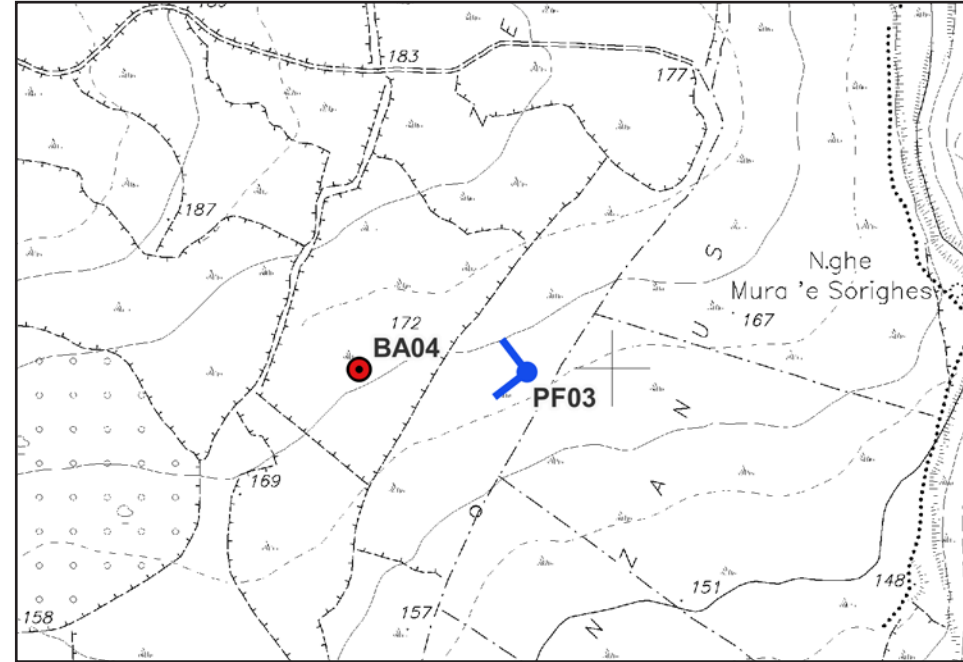
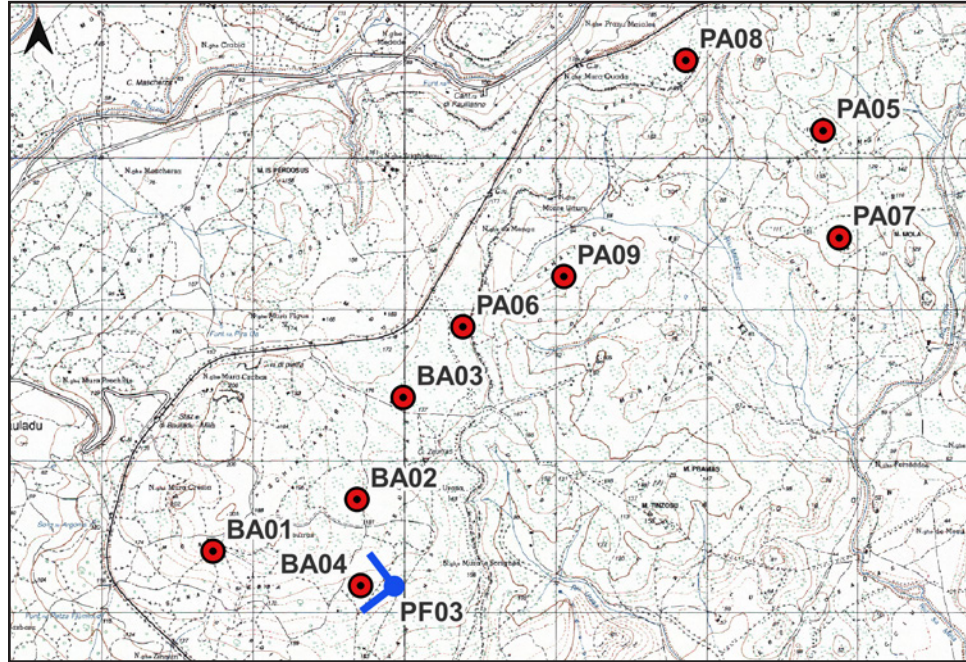


ID Punto: PF03 - Viabilità e piazzole

COORDINATE GAUSS - BOAGA: 1474888 - 4428995

PUNTO DI VISTA SINGOLARE: Aereo

Riferimenti dei punti di presa



STATO DI FATTO



STATO DI PROGETTO

