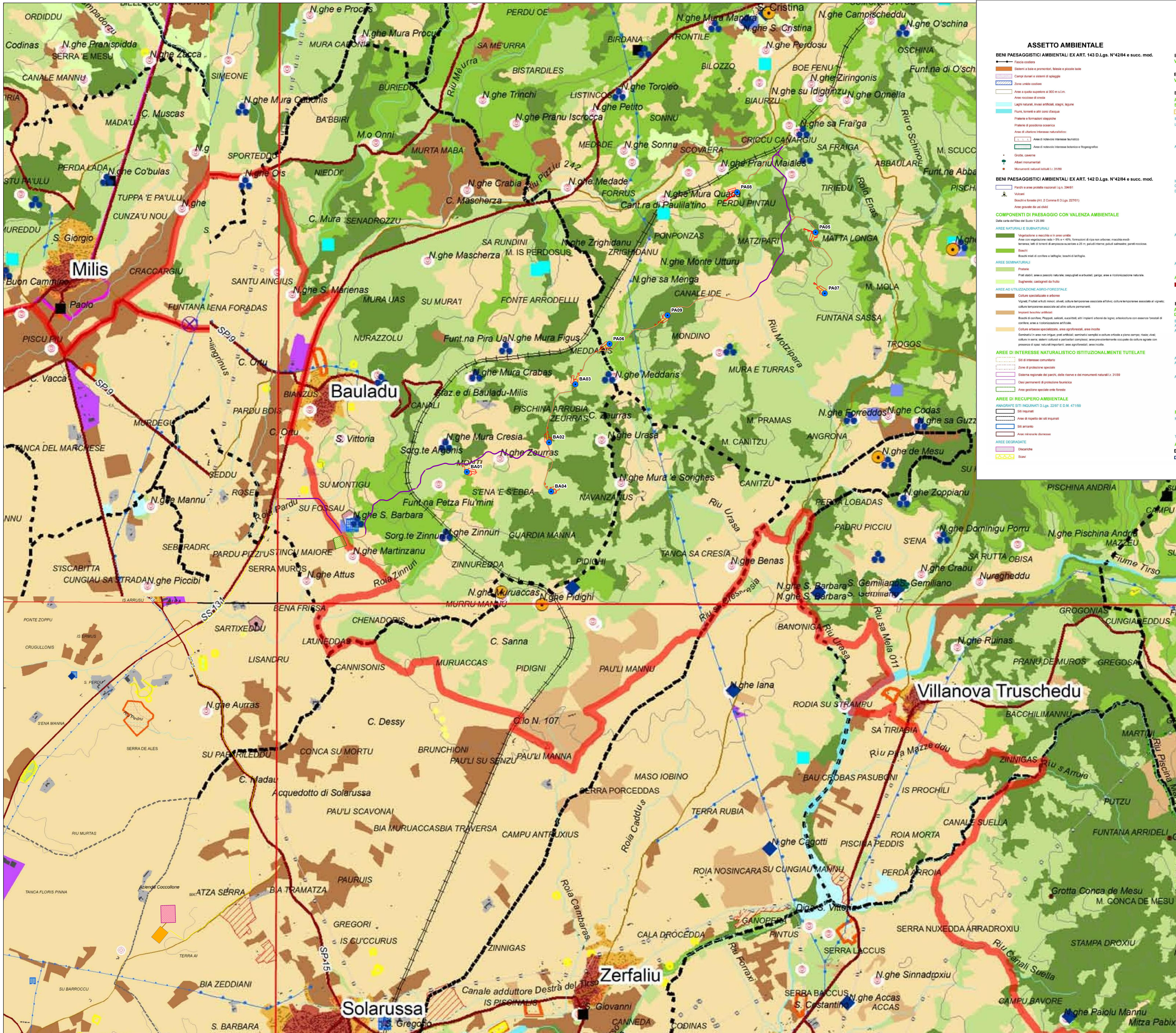


SOVRAPPOSIZIONE INTERVENTI CON TEMATISMI DEL P.P.R.



- ASSETTO AMBIENTALE**
- BENI PAESAGGISTICI EX ART. 143 D.Lgs. N°42/04 e succ. mod.
 - BENI PAESAGGISTICI EX ART. 142 D.Lgs. N°42/04 e succ. mod.
 - COMPONENTI DI PAESAGGIO CON VALENZA AMBIENTALE
 - AREE DI INTERESSE NATURALISTICO ISTITUZIONALE TUTELATE
 - AREE DI RECUPERO AMBIENTALE
- ASSETTO STORICO CULTURALE**
- BENI PAESAGGISTICI EX ART. 139 D.Lgs. N°42/04 e succ. mod.
 - BENI PAESAGGISTICI EX ART. 142 D.Lgs. N°42/04 e succ. mod.
 - BENI PAESAGGISTICI EX ART. 143 D.Lgs. N°42/04 e succ. mod.
 - AREE CARATTERIZZATE DA EDIFICI E MANUFATTI DI VALENZA STORICO-CULTURALE
 - BENI DI INTERESSE PALEONTOLOGICO
 - AREE CARATTERIZZATE DA PRESENZA DI EDIFICI E MANUFATTI DI VALENZA STORICO-CULTURALE
 - AREE CARATTERIZZATE DA INSEDIAMENTI STORICI
 - BENI IDENTIFICATI EX ART. 6 E 9 N.T.A.
 - AREE CARATTERIZZATE DA PRESENZA DI EDIFICI E MANUFATTI DI VALENZA STORICO-CULTURALE
 - ANICHIELOGIE INDUSTRIALI E AREE ESTRATTIVE, ARCHITETTURE E AREE PRODUTTIVE STORICHE
 - ARCHITETTURE SPECIALIZZATE: CICLI STORICHE
 - RETI ELEMENTI CONNETTIVI
 - AREE DI INSEDIAMENTO PRODUTTIVO DI INTERESSE STORICO-CULTURALE
- ASSETTO INSEDIATIVO**
- EDIFICIO URBANO
 - INSEDIAMENTI TURISTICI
 - INSEDIAMENTI PRODUTTIVI
 - AREE STRAIVE: CAVI E MINIERE
 - AREE SPECIALI
 - SISTEMA DELLE INFRASTRUTTURE
 - AREE DELLE INFRASTRUTTURE
 - RETI DELLA VIABILITA'
 - CICLO DELLE ACQUE
 - CICLO DELL'ENERGIA ELETTRICA
 - CAMPI EOLICI

REGIONE SARDEGNA
Provincia di Oristano

IMPIANTO EOLICO NEI COMUNI DI
BAULADU E PAULILATINO

POTENZA MASSIMA IN IMMISSIONE DI 70,8 MW
COMPRESIVA DI SISTEMA DI ACCUMULO INTEGRATO DA 15 MW

STUDIO DI IMPATTO AMBIENTALE		SR-BP-RA5-3	
SOVRAPPOSIZIONE DEGLI INTERVENTI CON I TEMATISMI DEL P.P.R.		Codice progetto	
Rev.	Descrizione	Es.	Appr.
25 Marzo 2024	1	IAT	GF SR
14 Novembre 2022	0		IAT GF SR

A cura di: I.A.T. Consulenza e progetti S.r.l.
Dott. Ing. Giuseppe Frongia

Gruppo di progettazione: Contributi specialistici:
Ing. Antonio Deidda (coordinatore)
Dott. (ing.) Francesco Frongia
Ing. Enrico Barile
Ing. Enrico Barile
Ing. Giuseppe Costa
Ing. Paolo Deidda
Ing. Massimo Deidda
Ing. Massimo Deidda
Ing. Massimo Deidda
Ing. Massimo Deidda
Ing. Massimo Deidda

Progettazione: Dott. Ing. Giuseppe Frongia
Coordinatore: Dott. Ing. Giuseppe Frongia
Coordinatore: Dott. Ing. Giuseppe Frongia

IT Committente: SORGENTIA RENEWABLES S.R.L.
Via Agardi, 4
20148 Milano (MI)

Elaborato: I.A.T. Consulenza e progetti S.r.l. con il patrocinio della Regione Autonoma della Sardegna e della Provincia di Oristano. Via Michele Guis, s.n.c. di C.A.P.P. 09123 Cagliari, Tel./Fax +39 070 658297